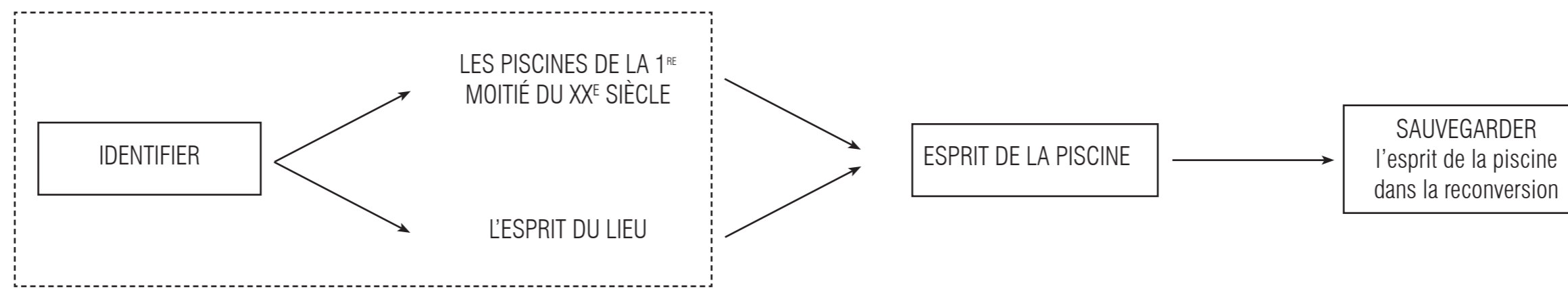
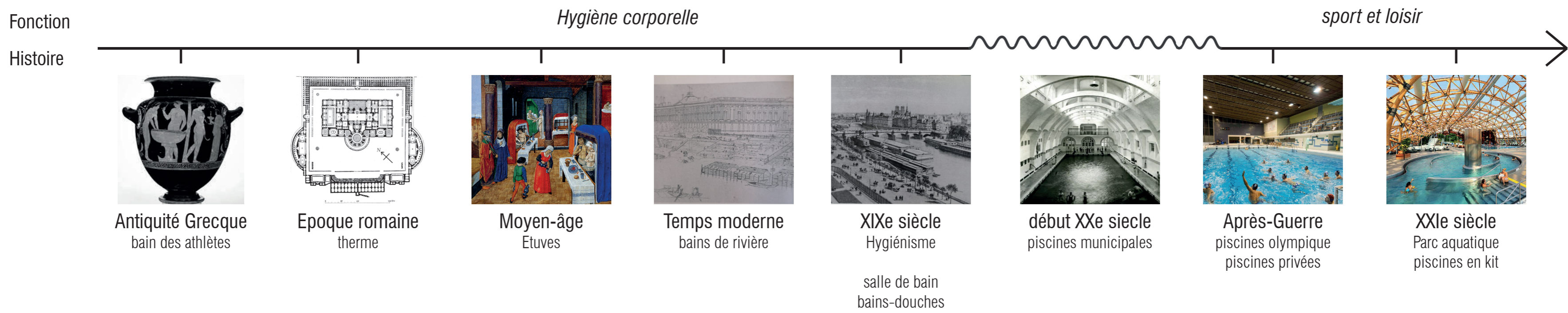


L'ESPRIT DU LIEU : RECONVERSION D'UNE PISCINE DE LA 1^{RE} MOITIÉ DU XX^E SIÈCLE.

INTENTION DU TRAVAIL:

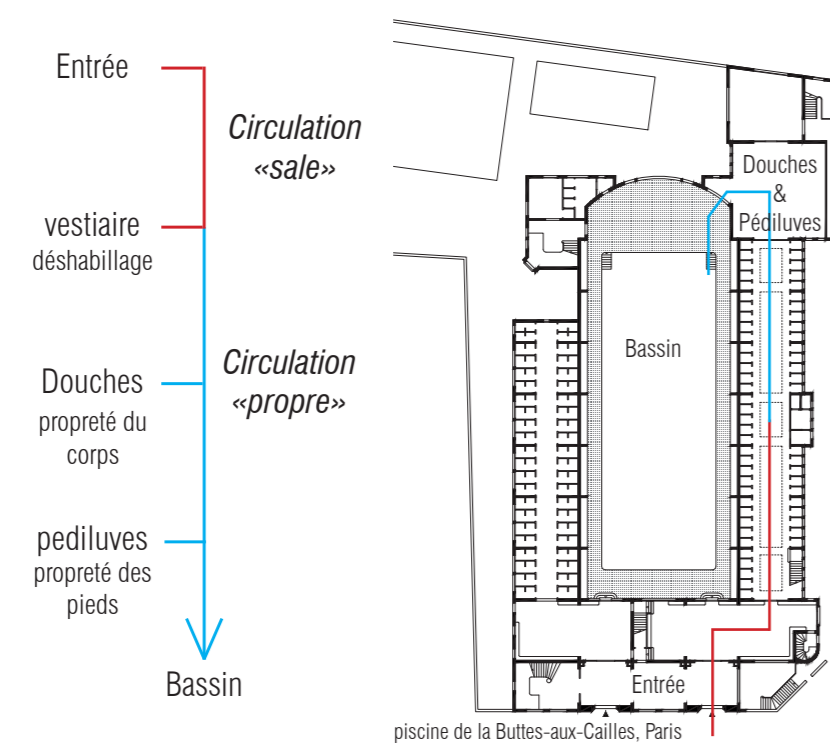


I. PISCINES DE LA 1^{RE} MOITIÉ DU XX^E SIÈCLE

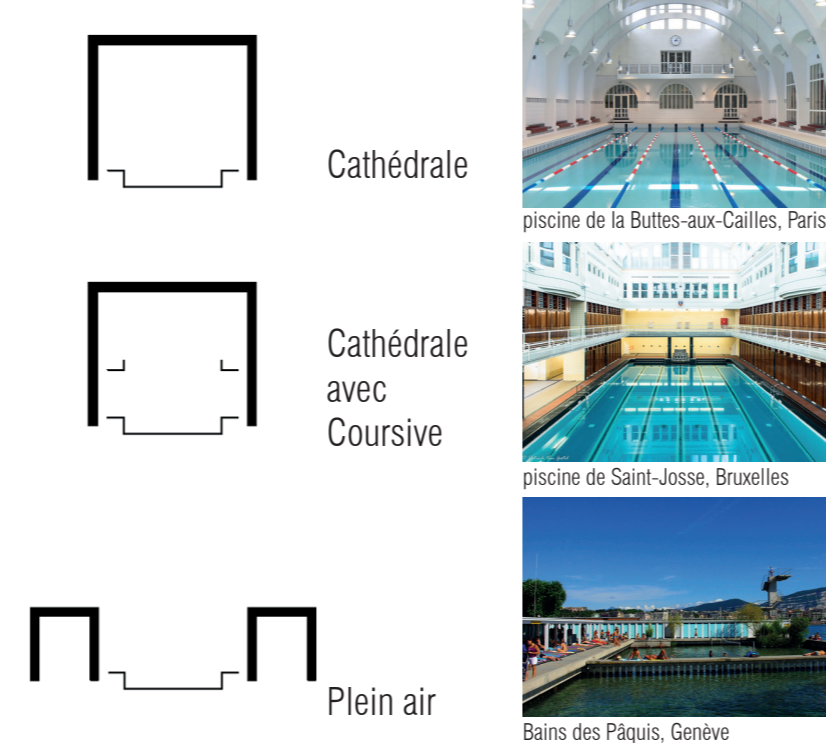


• TYPOLOGIE RÉGIE PAR L'HYGIÉNISME

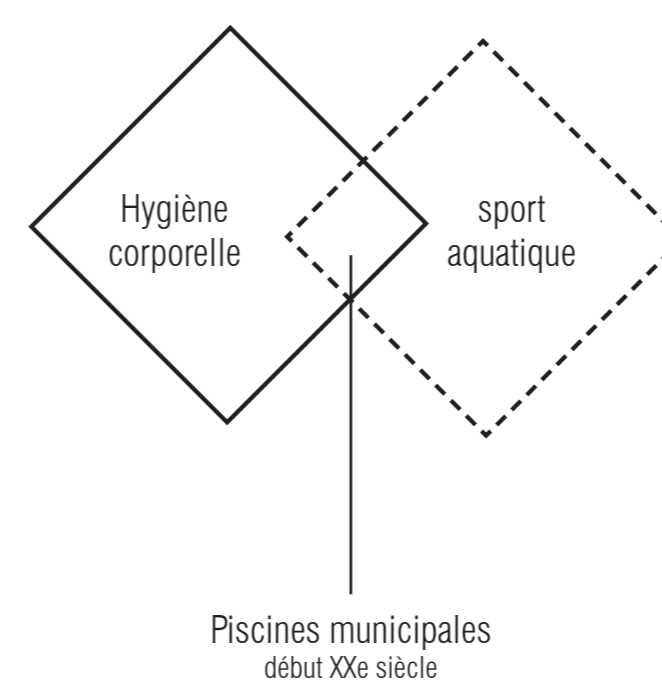
PARCOURS D'HYGIÈNE IMPOSÉ



TYPLOGIES



• DOUBLE FONCTIONNALITÉ



• MATÉRIALITÉ MODERNISTE

MATÉRIALITÉ:

Intégration du nouveau matériaux porteur, Le béton armé

ARCHITECTURE :

Art déco et moderniste «type paquebot»



II. L'ESPRIT DU LIEU DES PISCINES

• L'ESPRIT DU LIEU

Genius Loci - Christian NORBERG-SCHULZ

Dans la Rome antique, le *genius loci* était l'esprit protecteur du lieu.

esprit du lieu constitué de deux parties:

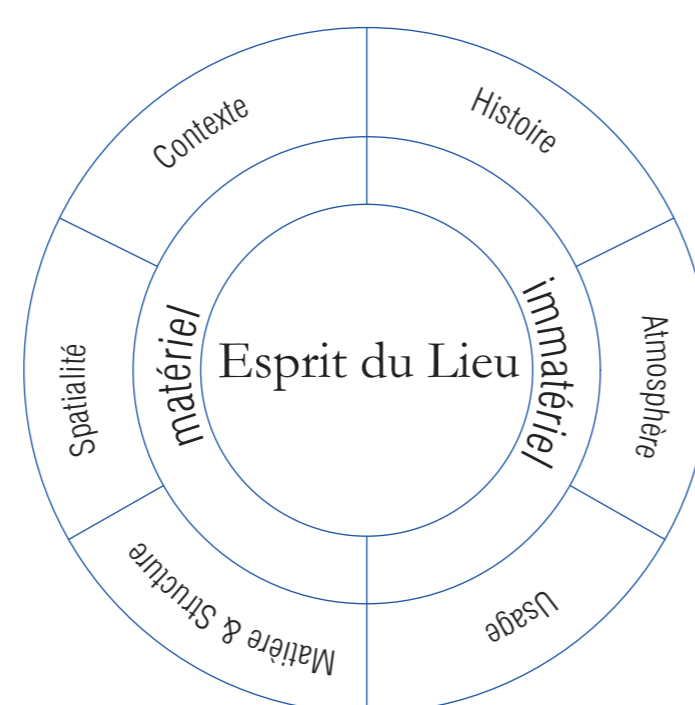
- Matériel (contexte, forme, couleur, matière)
- Immatériel (histoire, atmosphère, usage)

Hétérotopie - Michel FOUCAULT

L'hétérotopie est un lieu qui est à la fois dans la réalité et dans l'utopie. Les hétérotopies sont donc des lieux qui nous mènent à ressentir une autre réalité.

Déclaration de Québec - ICOMOS

Elle a pour but d'enrichir la notion de patrimoine avec un concept encore peu pris en compte : « l'esprit du lieu ». Cette déclaration cherche principalement à sauvegarder le caractère vivant, social et spirituel du lieu.



Indissociable, L'esprit du lieu est un tout

• L'ESPRIT DE LA PISCINE

Contexte :

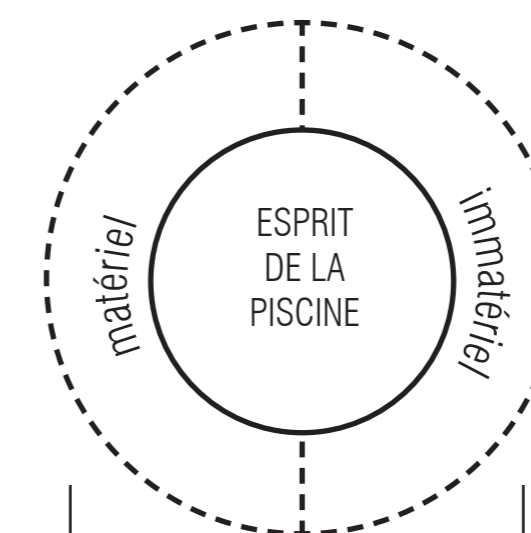
- Lieu stratégique dans les quartiers

Spatialité :

- Grand volume lumineux

Matière :

- Le béton
- Décor utilitaire, carrelage



Histoire :

- Pensée hygiéniste de permettre à toute la population de se laver.

Atmosphère :

- Espace de détente et d'amusement
- Crée une excitation
- Sens activés dans tout le bâtiment

Usage :

- Bâtiment à double fonctions: hygiène et sport
- Parcours sanitaire imposé

- Approche matérielle
- Approche sensorielle
- Hétérotopie de la piscine

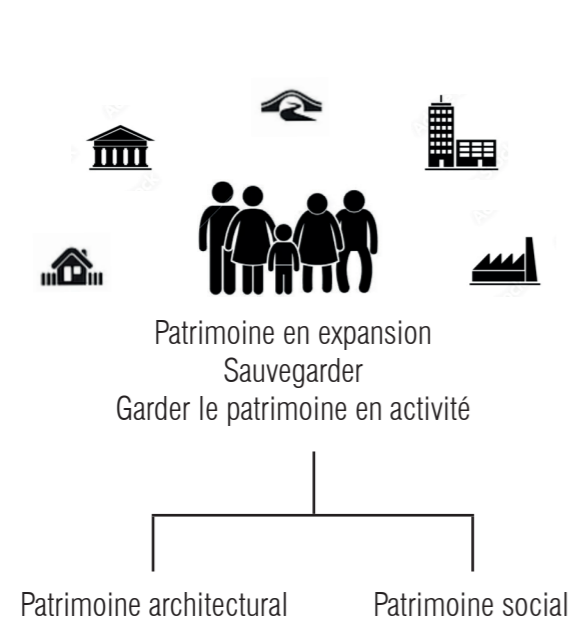
- Matières : béton, céramique, bois, verre, métal, etc
- Volumétrie : grand volume
- Textures : lisse, granuleux, humide
- Couleurs : palettes très large

- Parcours sensoriel (le toucher, le goût, l'ouïe, l'odorat, la vue)
- **Donne une carte d'identité à la piscine**

L'esprit de la piscine est à la fois une utopie, par sa fonction très intime qui dévoile les corps, mais aussi dans la réalité, en permettant à tous de pratiquer une hygiène corporelle et une activité sportive. Le parcours sanitaire d'entrée, quant à lui, crée un rituel d'accès qui met le baigneur dans l'esprit de la piscine; il génère la coupure avec le monde extérieur, amplifié par l'espace autocentré sur le bassin.

III. RECONVERSION DES PISCINES DE LA 1^{RE} MOITIÉ DU XX^E SIÈCLE : pour une sauvegarde de l'esprit du lieu

• ENJEU ACTUEL

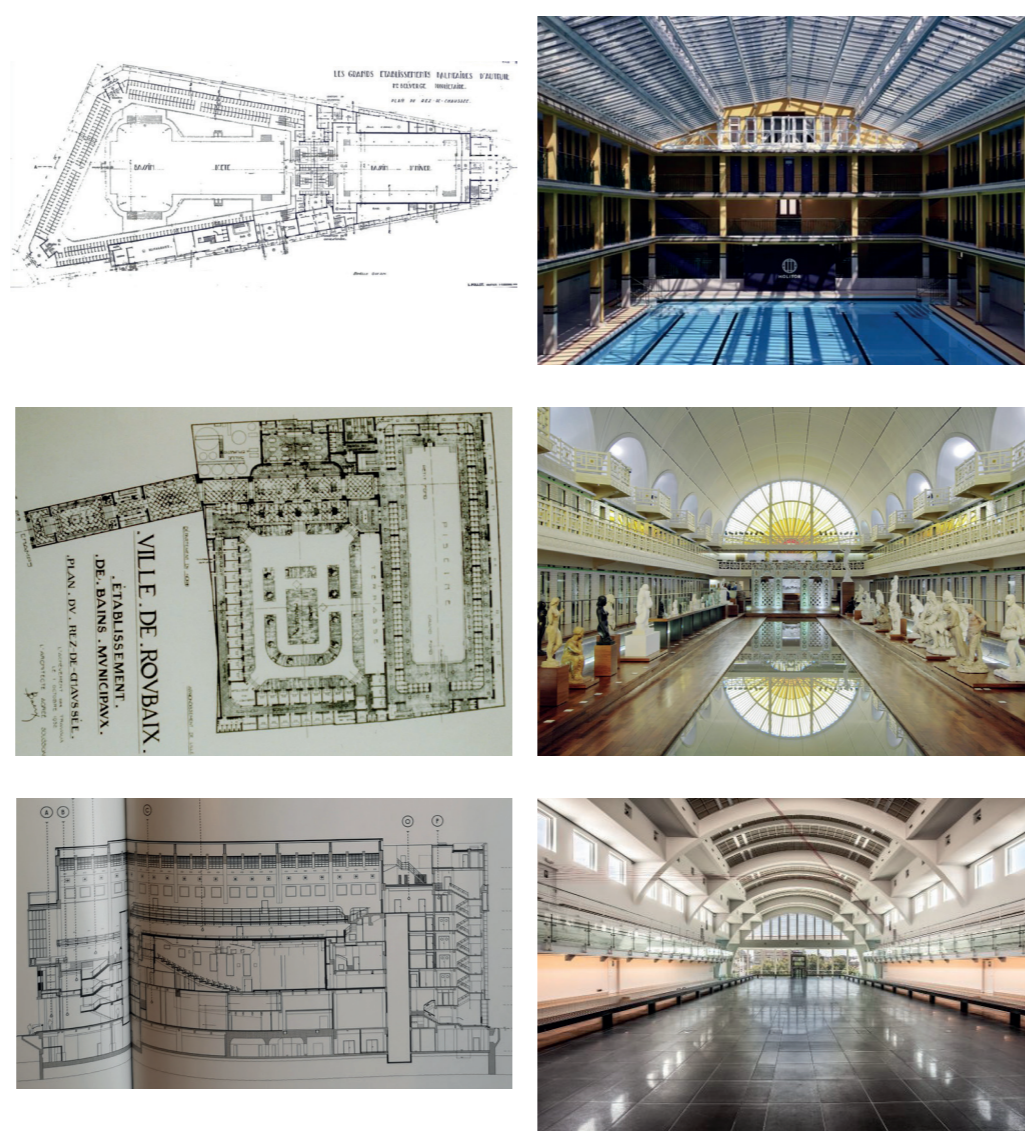


• OBSOLESCENCE DES FONCTIONS

Le sort des piscines dépend de l'attachement des citoyens. Aujourd'hui, sans fonction, elles sont vouées à la destruction.

• DIFFICULTÉS

Les nouvelles normes énergie, sécurité compliquent la reconversion des bâtiments anciens.



Molitor, Paris Reconversion en Hotel-spa

Esprit du lieu:
L'usage et l'atmosphère de la piscine ont été mis en avant dans le projet

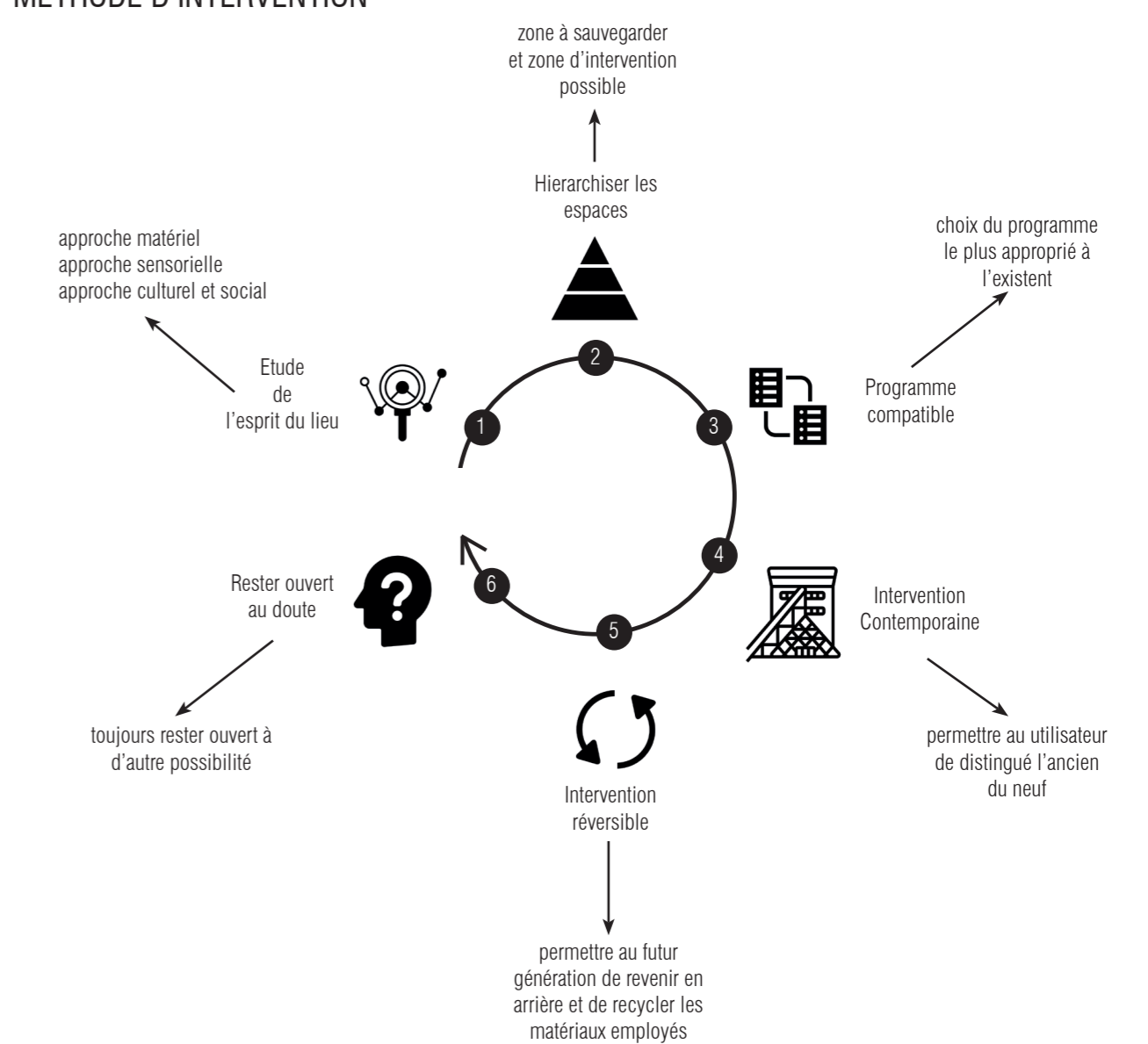
La Piscine, Roubaix Reconversion en musée sur les Roubaisiens

Esprit du lieu:
- L'histoire et le contexte sont les deux éléments qui ont motivé le projet de reconversion.
- L'atmosphère sensorielle est supposée sauvegardée par le miroir d'eau.

La Cité Miroir, Liège Reconversion en centre citoyen

Esprit du lieu:
- La spatialité est l'élément sauvegardé

METHODE D'INTERVENTION



VISITE PHOTOGRAPHIQUE



1. vue sur l'arsenal



2. Entrée de la piscine



3. vestibule d'entrée



4. Caisse



5. circulation coté bassin



6. circulation coté façade



24. vue sur l'arsenal depuis terrasse



23. vue de l'ensemble



22. Centre Marius Staquet



21. vue depuis rue sur la caserne et gymnase



20. vue depuis rue sur la caserne et gymnase



19. entrée de l'ancien gymnase



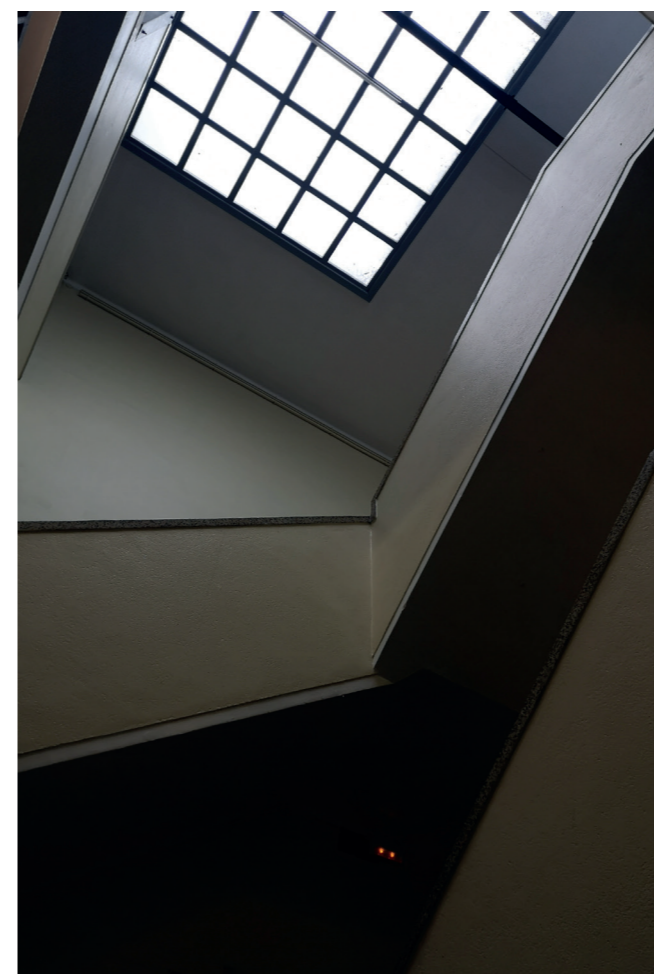
18. couloir des salles de bain



17. salle de bain



16. escalier gymnase



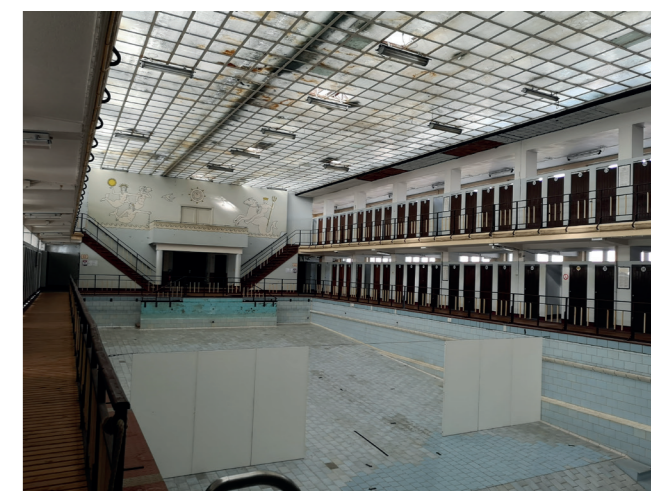
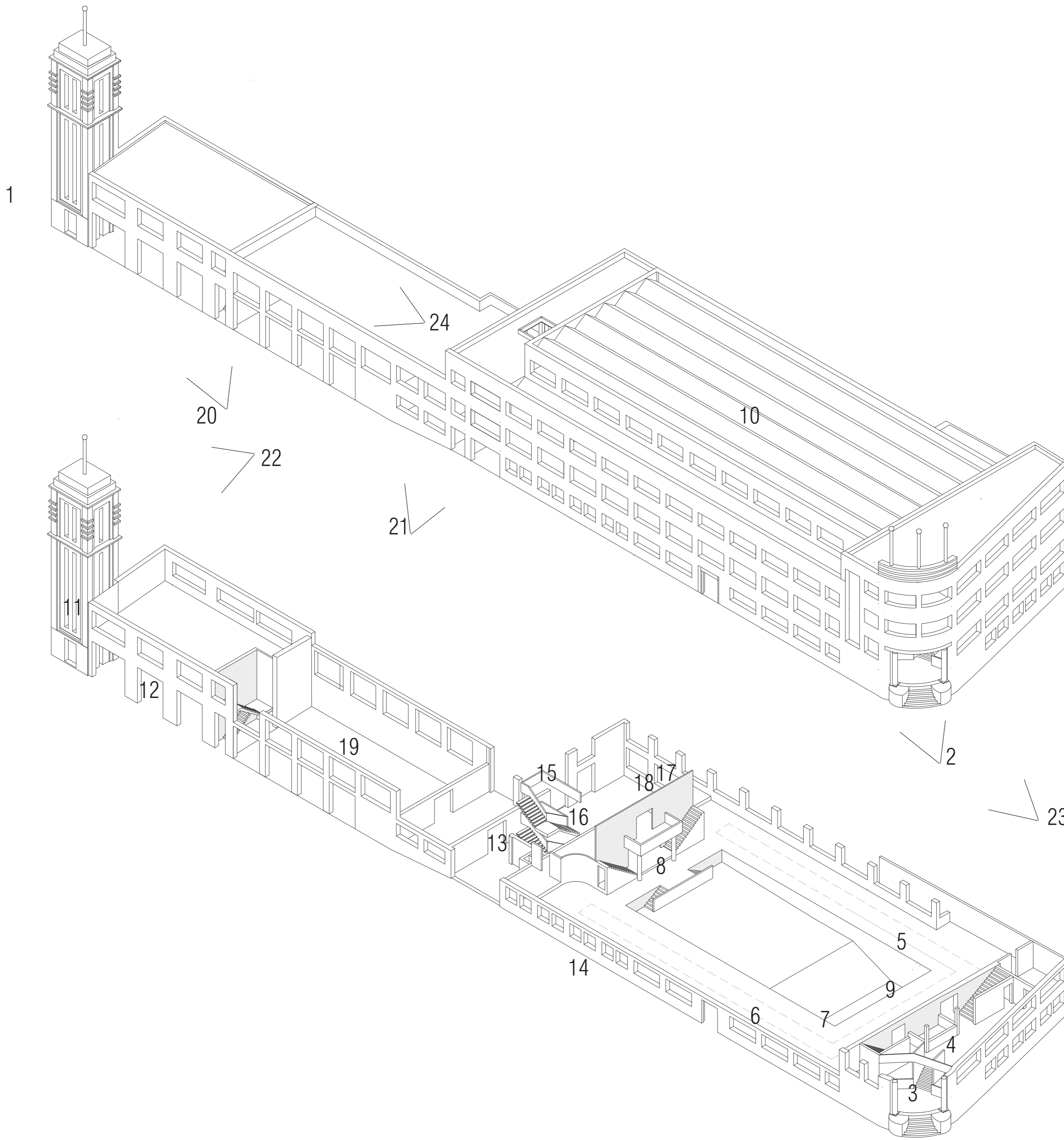
15. verrière escalier gymnase



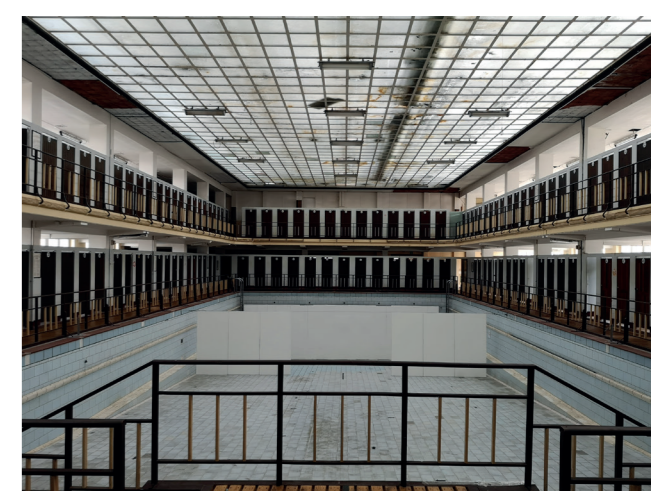
14. sous-sol



13. entrée gymnase



7. vue oblique du bassin



8. vue au pieds des escaliers sur le bassin



9. vue centrale sur le balcon des sauveteurs



10. Verrière supérieure au dessus du bassin

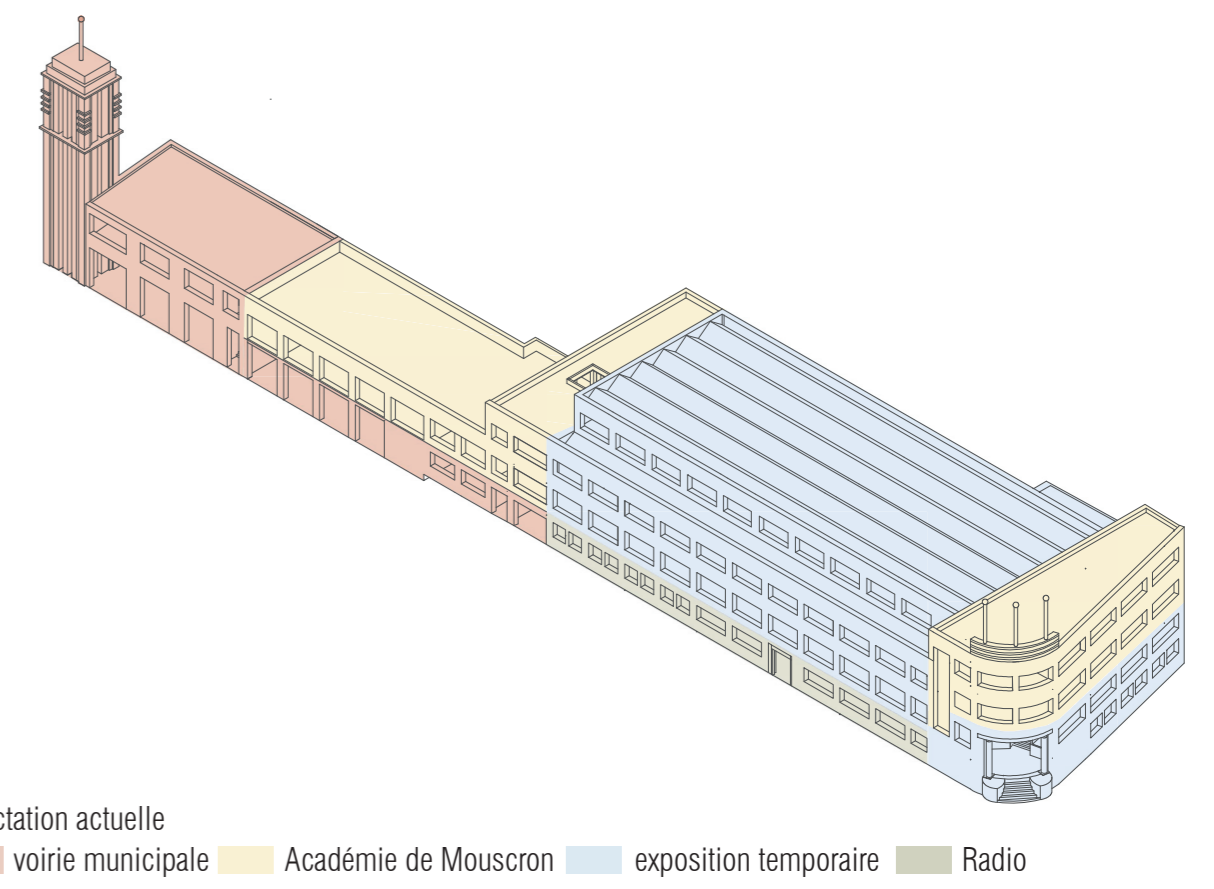
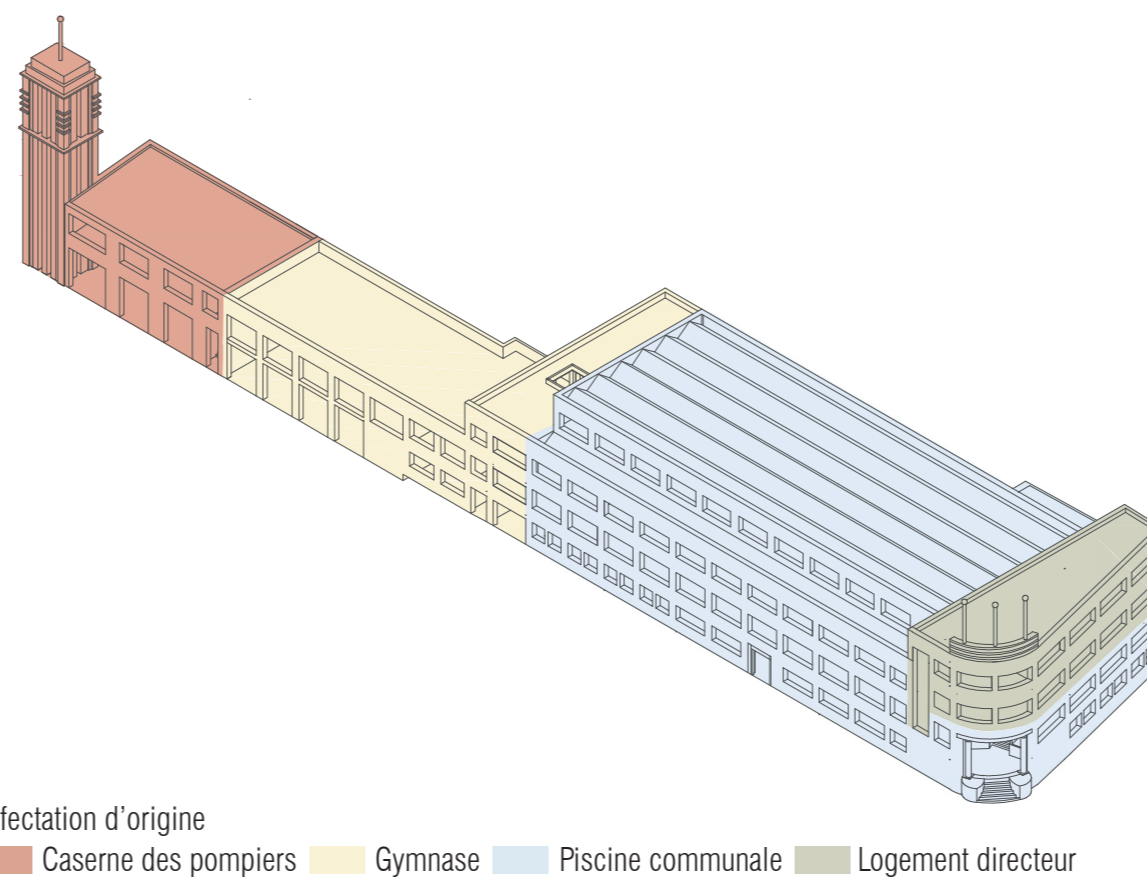


11. escalier de l'arsenal



12. atelier menuiserie

ANALYSE HISTORIQUE



JULES GELDHOF (1892-1961)
Architecte communal de 1921-1957

Outre la piscine place des Ours, nous lui devons également les écoles communales du Tuquet, du Mont-à-Leux et du Nouveau-Monde, l'École Moyenne de l'État pour garçons, les extensions de l'École Industrielle et de l'Hôtel de Ville, 45 km de nouvelles voiries ainsi que le château d'eau.

Par ailleurs, Jules Geldhof a participé à la construction de plus de 2000 logements pour le compte de la Société locale des Habitations à Bon Marché.

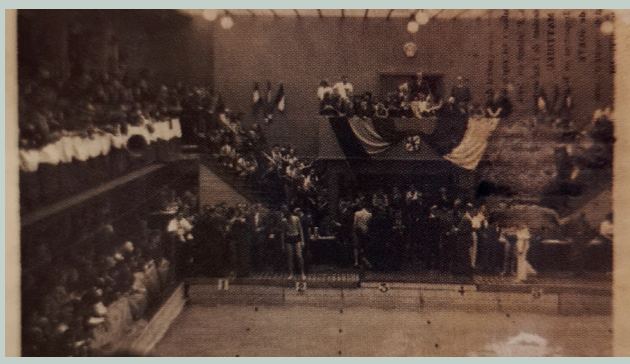


Fig. 1. Jules Geldhof.
Coll. A.V.M., A.C.M., série 51, registre 14.



Architecture:

La piscine de Mouscron est dans un style moderne plus spécifiquement de type paquebot. La piscine a été un investissement communal pour promouvoir l'hygiène et le sport dans la commune en pleine expansion grâce aux usines textiles.

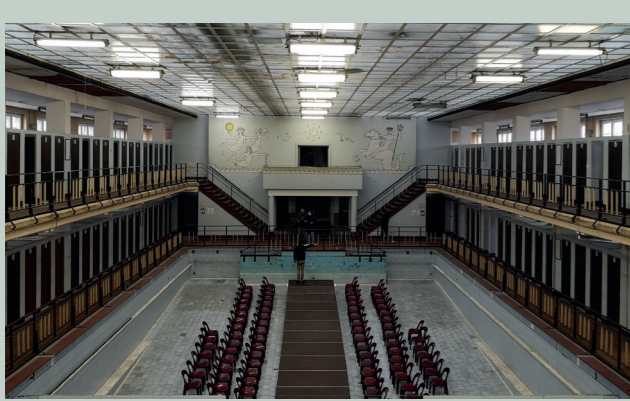
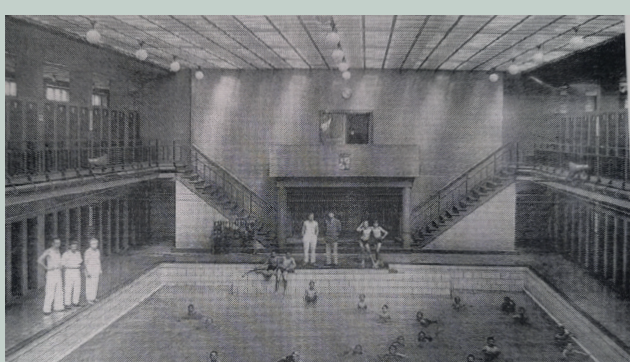


Vie du bâtiment

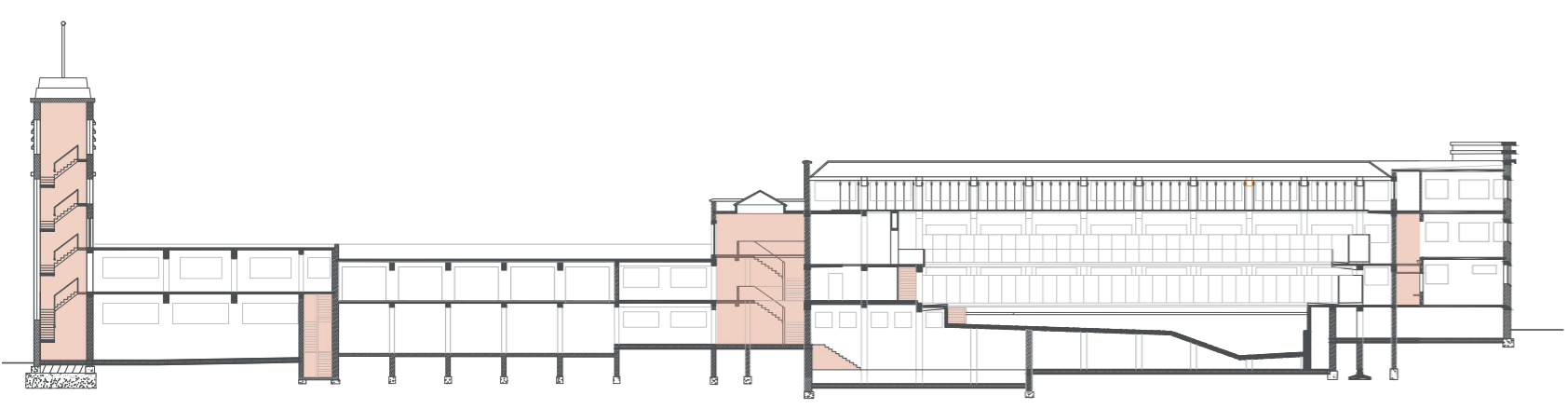
Le bâtiment sera finalement utilisé comme prévu à partir de 1948. Les matinées sont réservées aux écoliers, pour l'apprentissage de la natation et pour la gymnastique. Les après-midi sont ouverts au public et au club Les Dauphins Mouscronnois. Le club sera reconnu en Belgique pour ses athlètes de haut niveau.

Le nageur Paul Van Pottelberge est le premier belge à effectuer le 100m crawl en moins d'une minute. Cet exploit est réalisé dans la piscine de Mouscron !

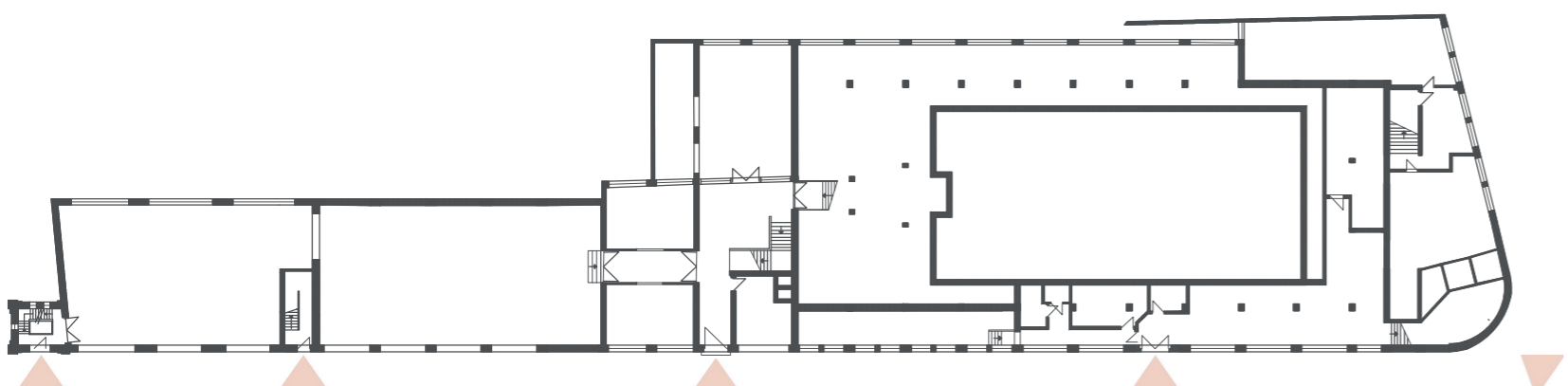
Le club de Mouscron restera à travers les temps, jusqu'à nos jours, un club d'athlètes de renom. La dernière vedette est Fanny Lecluyse, qui finit 8^e des derniers Jeux olympiques d'été à Tokyo (2021).



ville de Mouscron



Circulation verticale



Accès : ■ accès véhicule ■ accès piétons

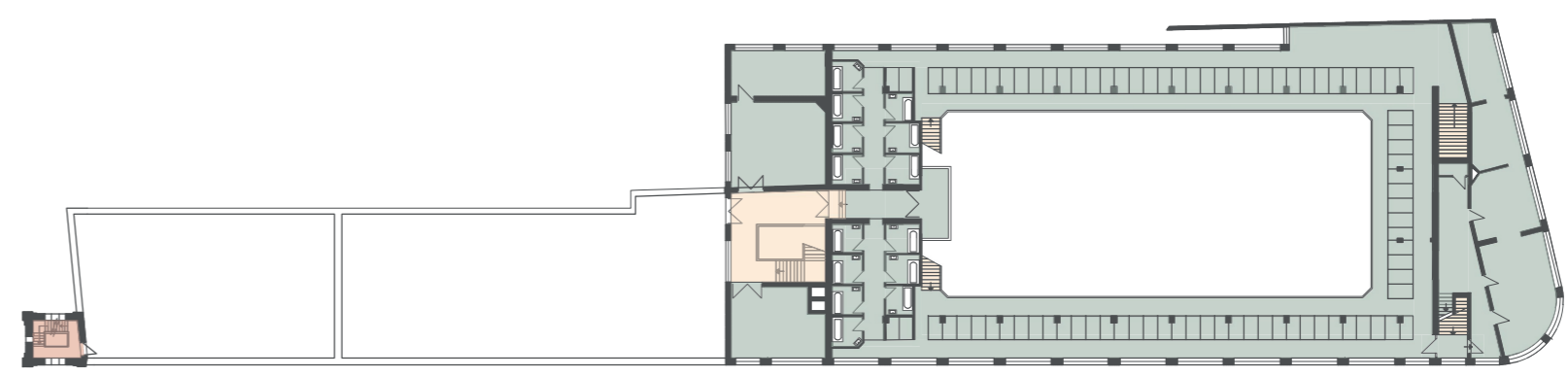
EVOLUTION DE LA FACADE



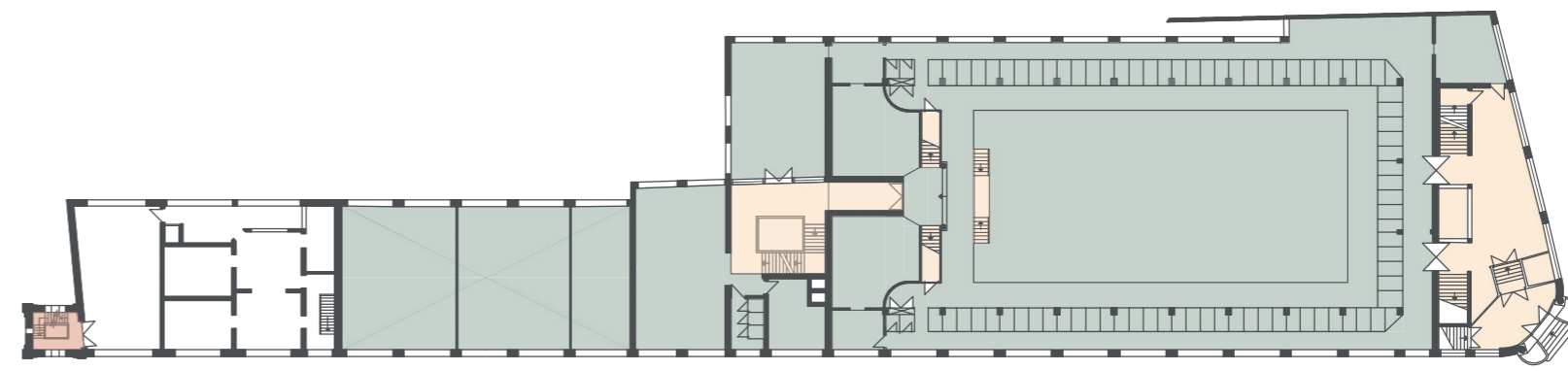
modification 1965 modification 1988

Élévation sur rue
échelle : 1/500

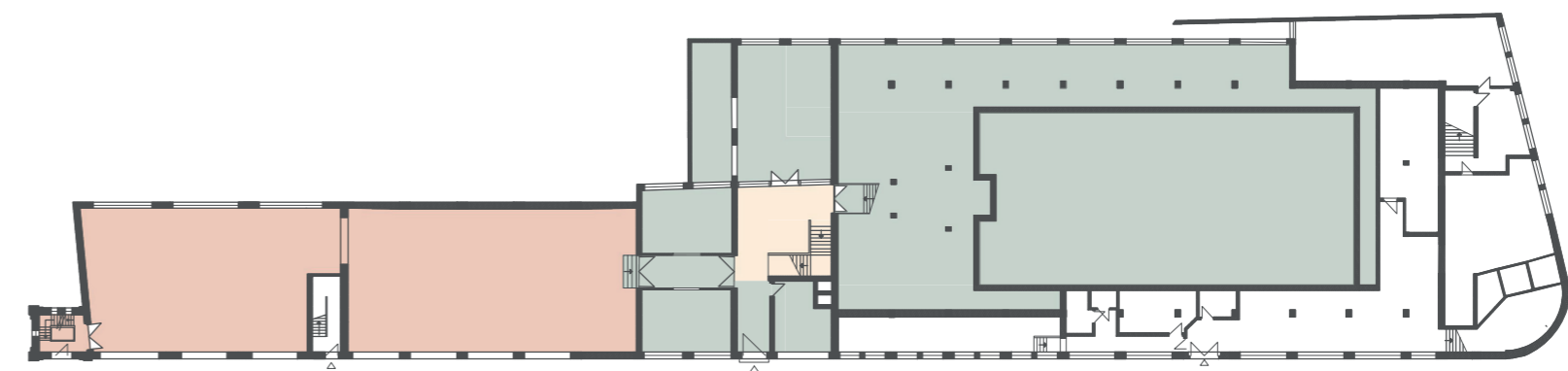
ETAT SANITAIRE



plan 2ème
échelle : 1/500



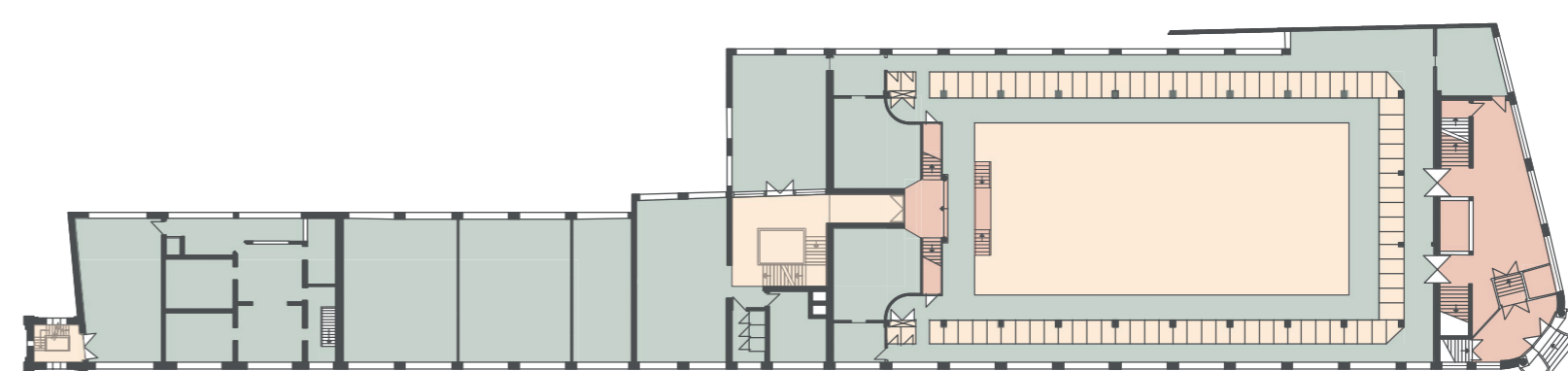
plan 1er
échelle : 1/500



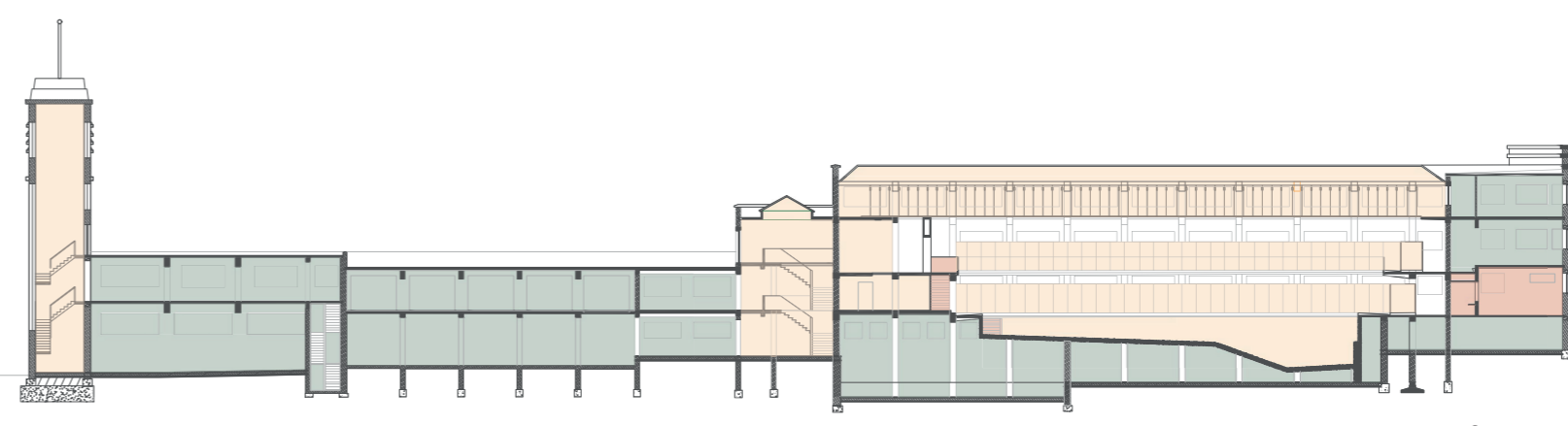
plan rez
échelle : 1/500

mauvais état moyen état bon état

HIERARCHIE DE CONSERVATION



plan 1er
échelle : 1/500

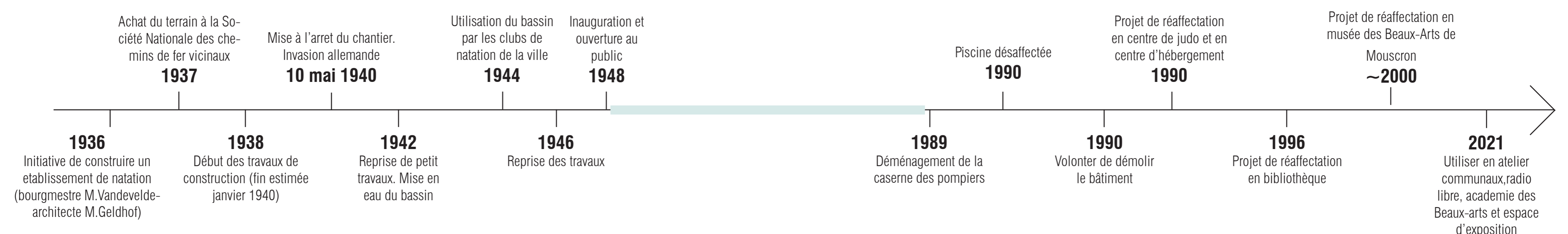


Coupe longitudinale
échelle : 1/500

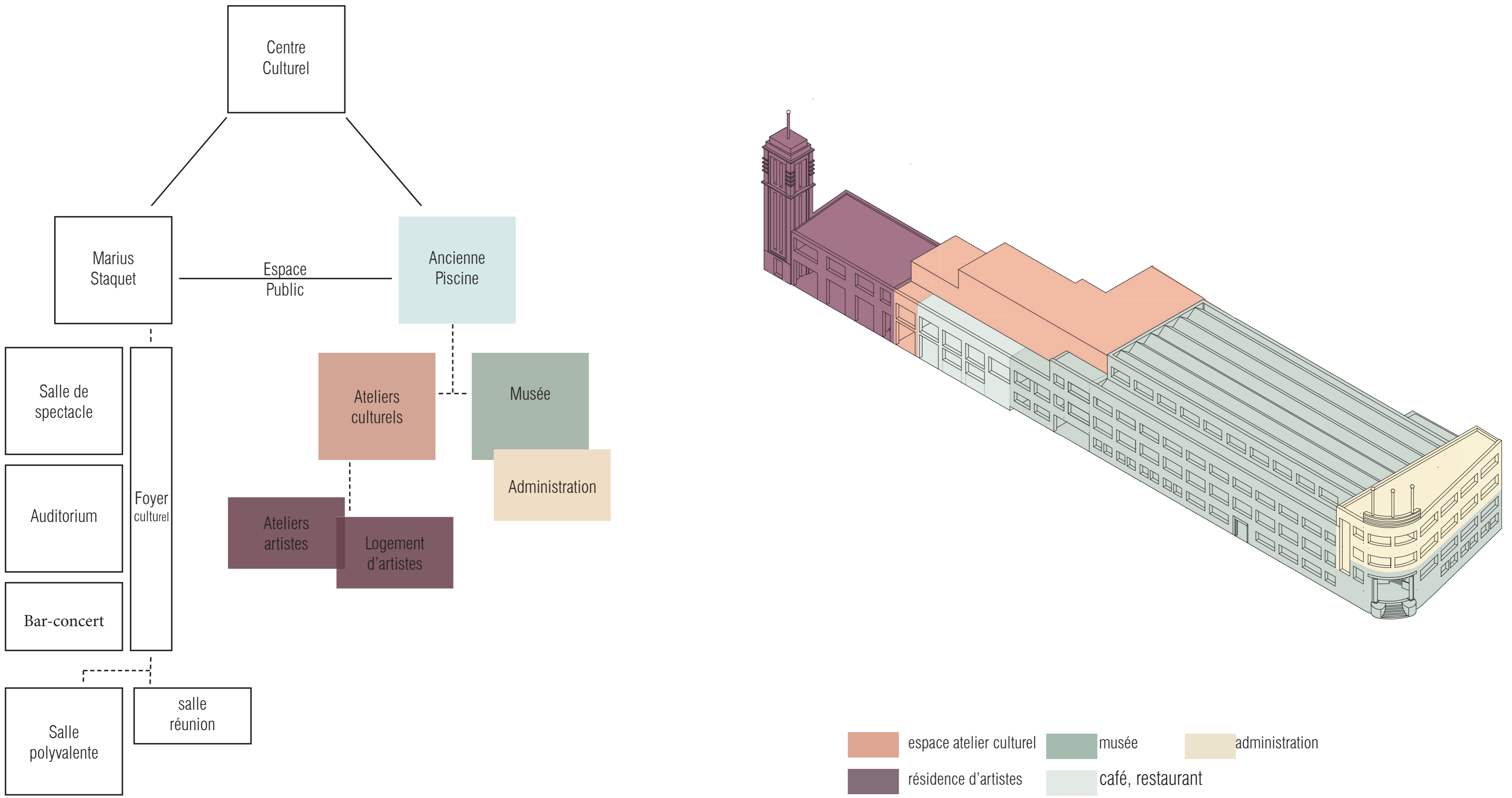


sauvegarder absolument peut être sauvegarder aucune valeur

Élévation sur rue
échelle : 1/500



PROGRAMMATION PROJET
ORGANIGRAMME IMPLANTÉ

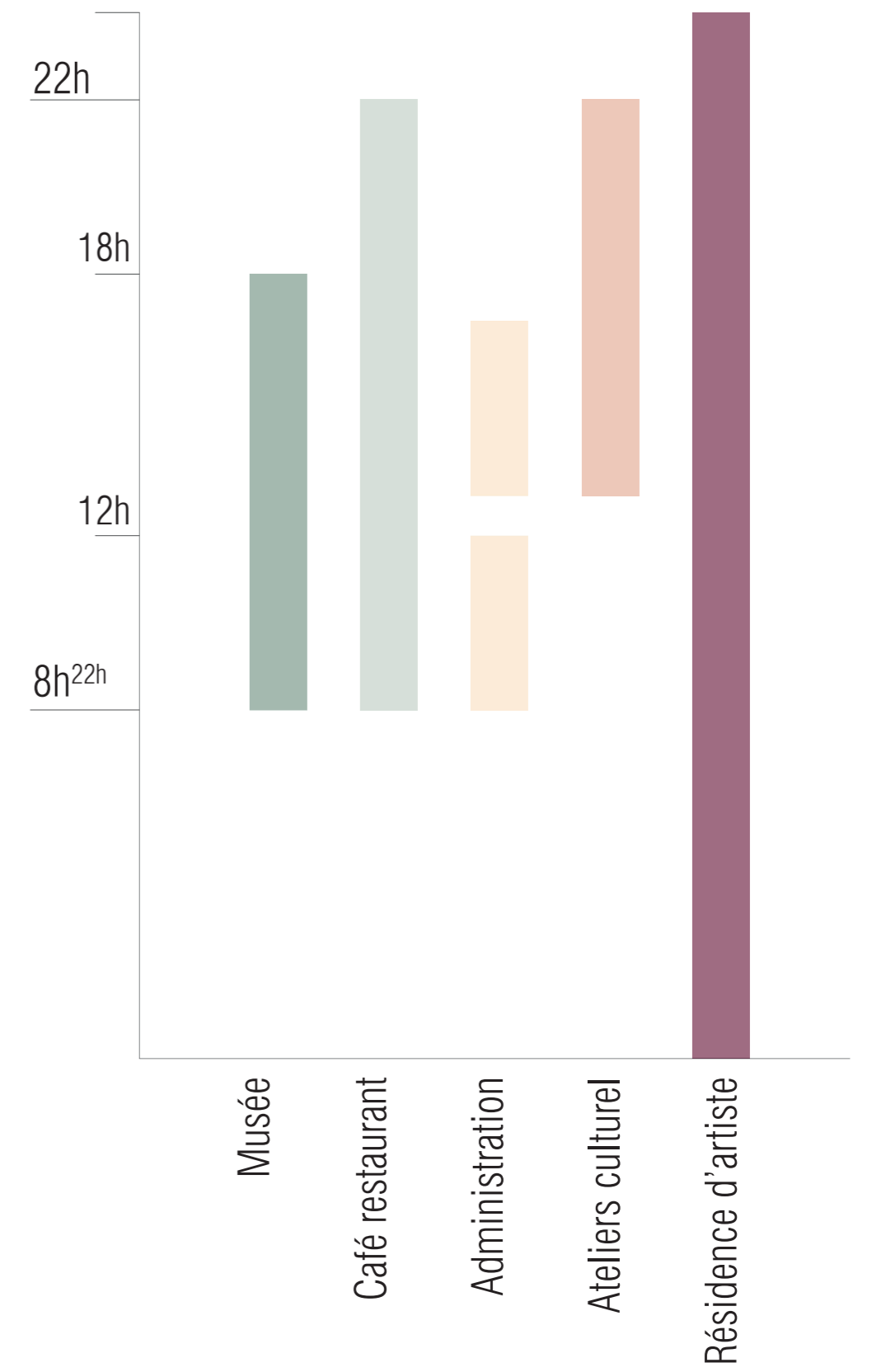
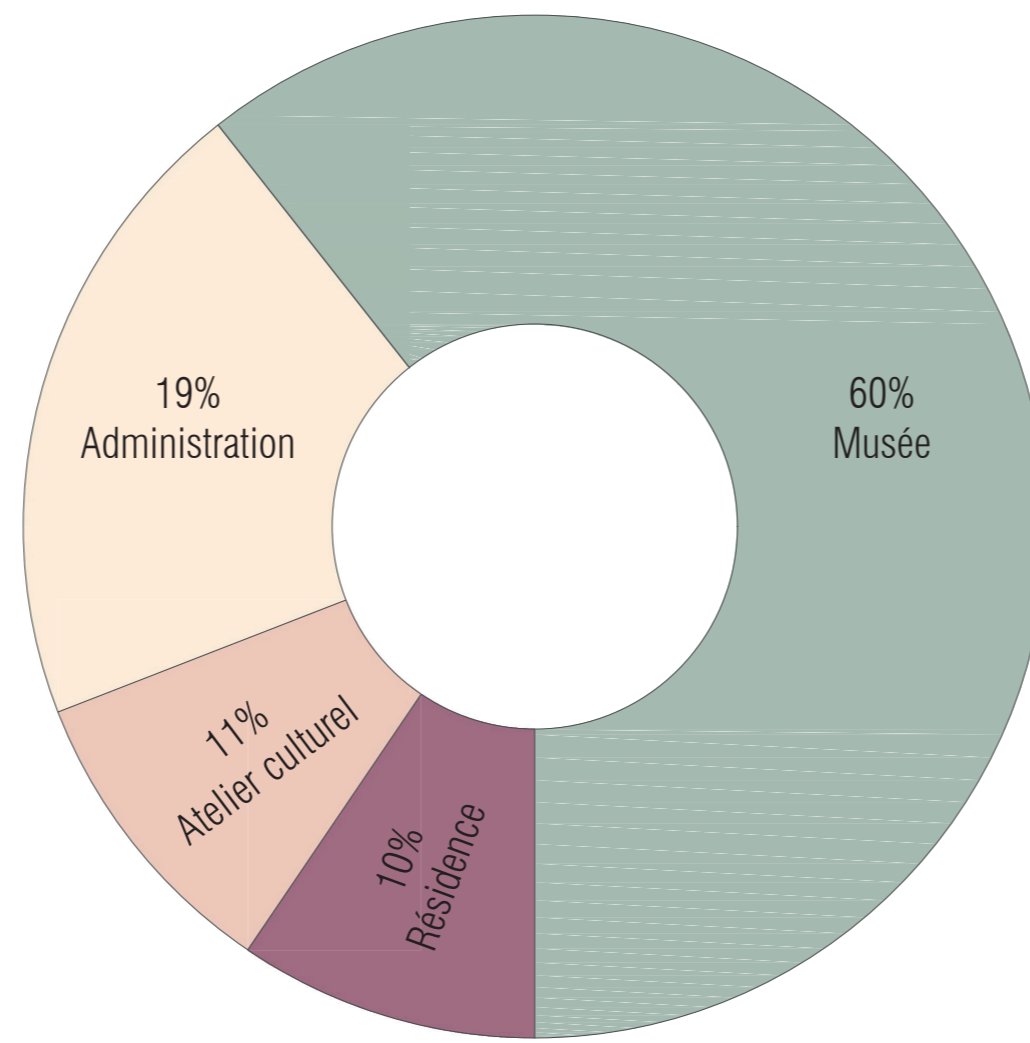


Musée	2328 m ²
Accueil vestiaire	65 m ²
Sanitaire	26 m ²
salle d'accueil	66 m ²
Salles exposition	27 m ²
réserve	1376 m ²
Café restaurant	588 m ²
cuisine	140 m ²
	40 m ²

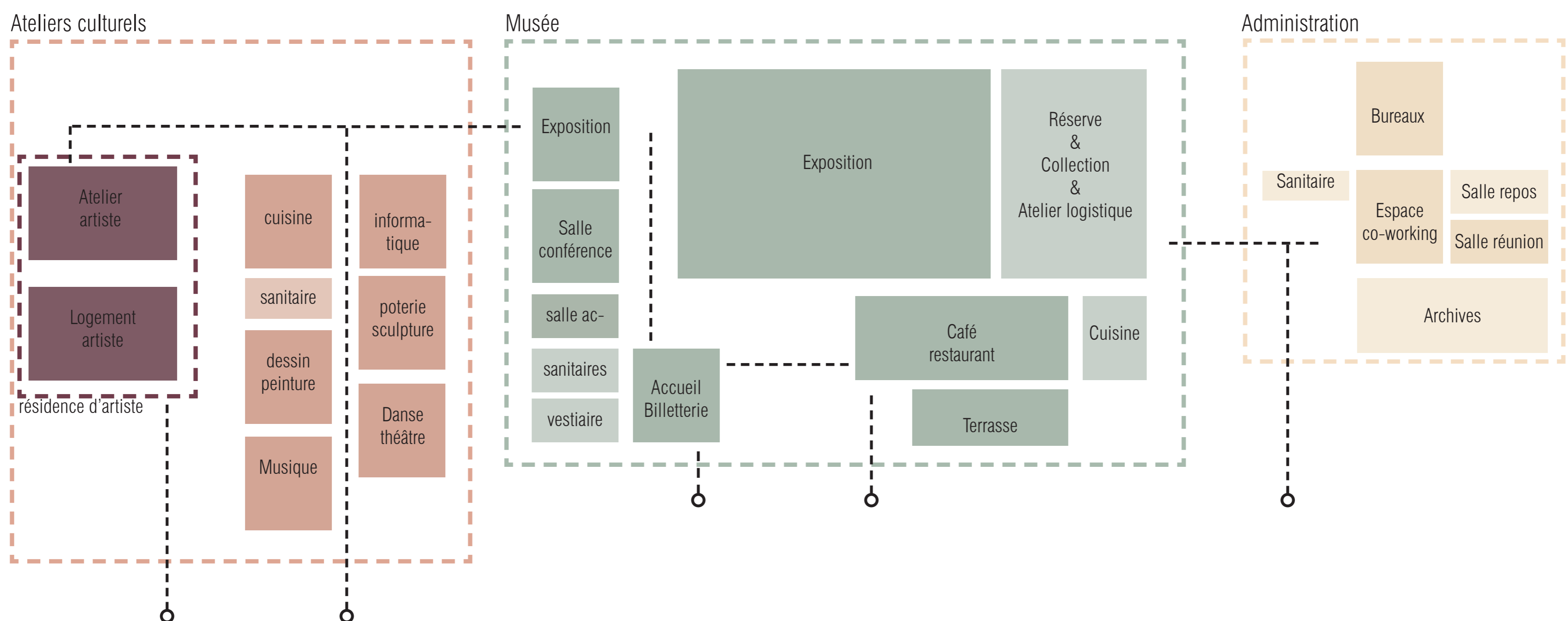
Administration	707 m ²
Entrée	112 m ²
Bureaux	135 m ²
Espace Co-working	70 m ²
Salle réunion	20 m ²
Salle repos	10 m ²
Sanitaire	6 m ²
Archives	354 m ²

Ateliers Culturels	375 m ²
Dessin-peinture	54 m ²
Sculpture-poterie	47 m ²
Musique	47 m ²
Informatique	33 m ²
Cuisine	59 m ²
Danse-théâtre	117 m ²
Sanitaire	18 m ²

Résidence d'artistes	367 m ²
Logement	207 m ²
Atelier travail	160 m ²



ORGANIGRAMME

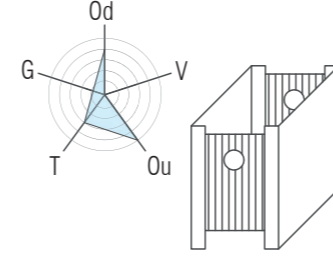


IMMATERIEL

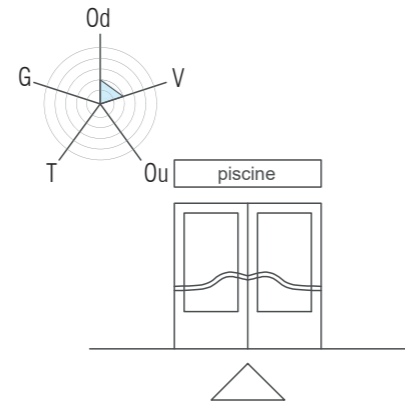
PARCOUR SENSORIEL



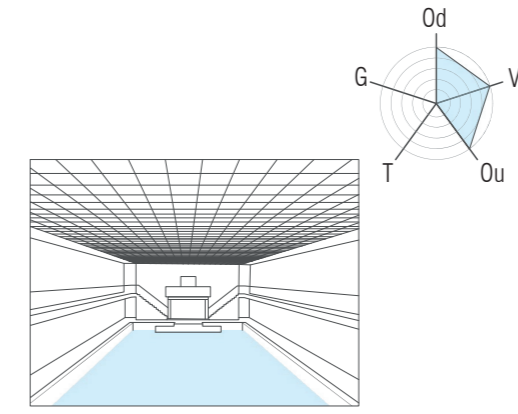
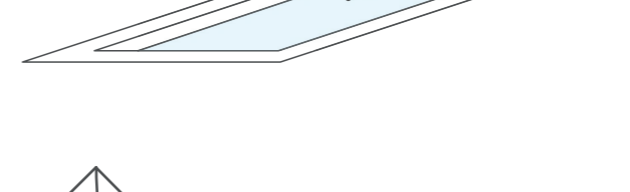
OUÏE



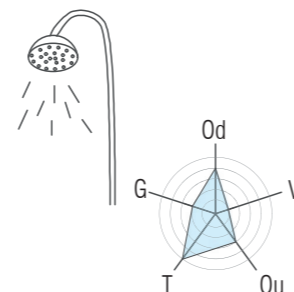
ODEUR



GOÛT



VISION

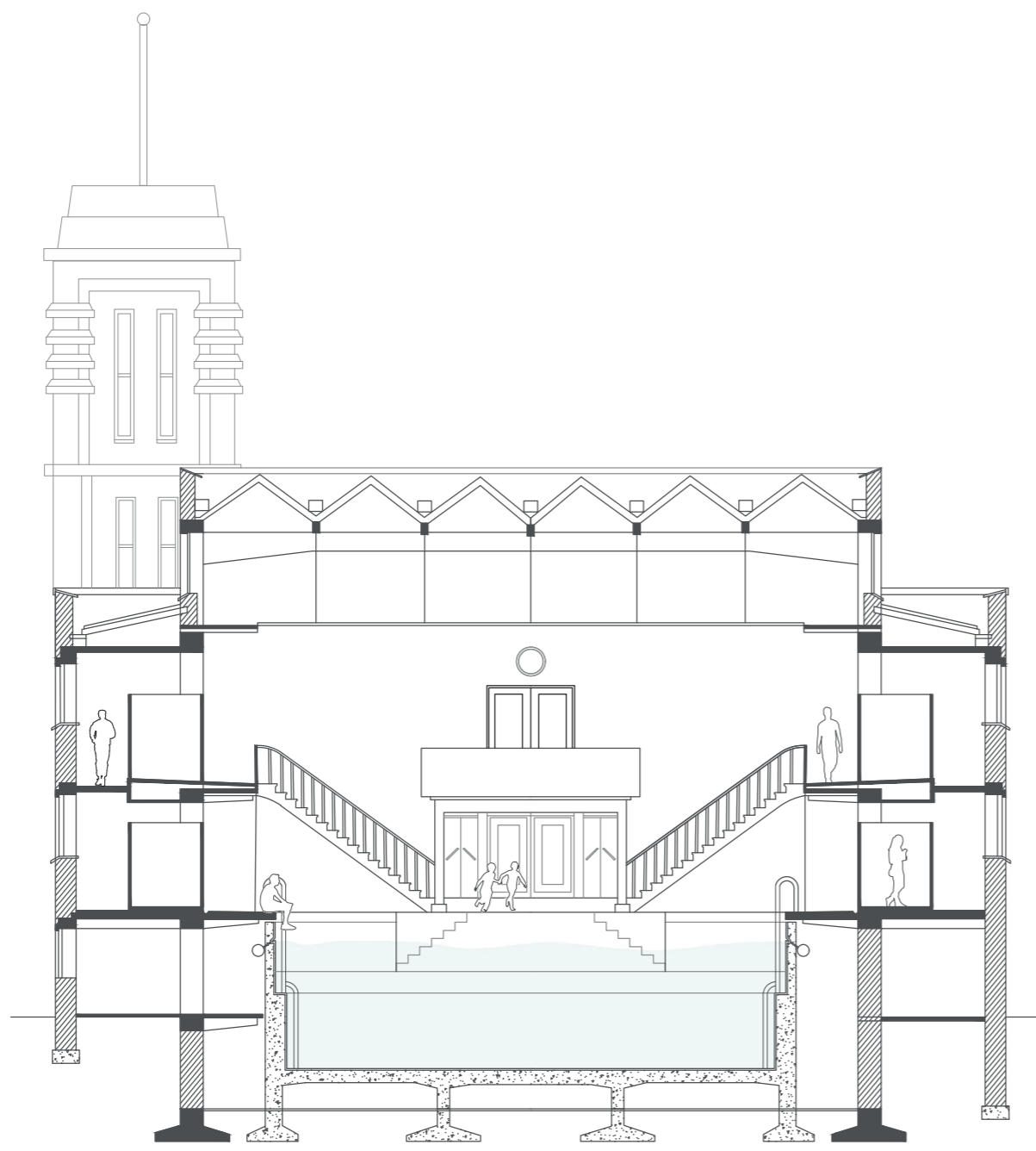


TOUCHER

MATÉRIEL

SPATIALITÉ

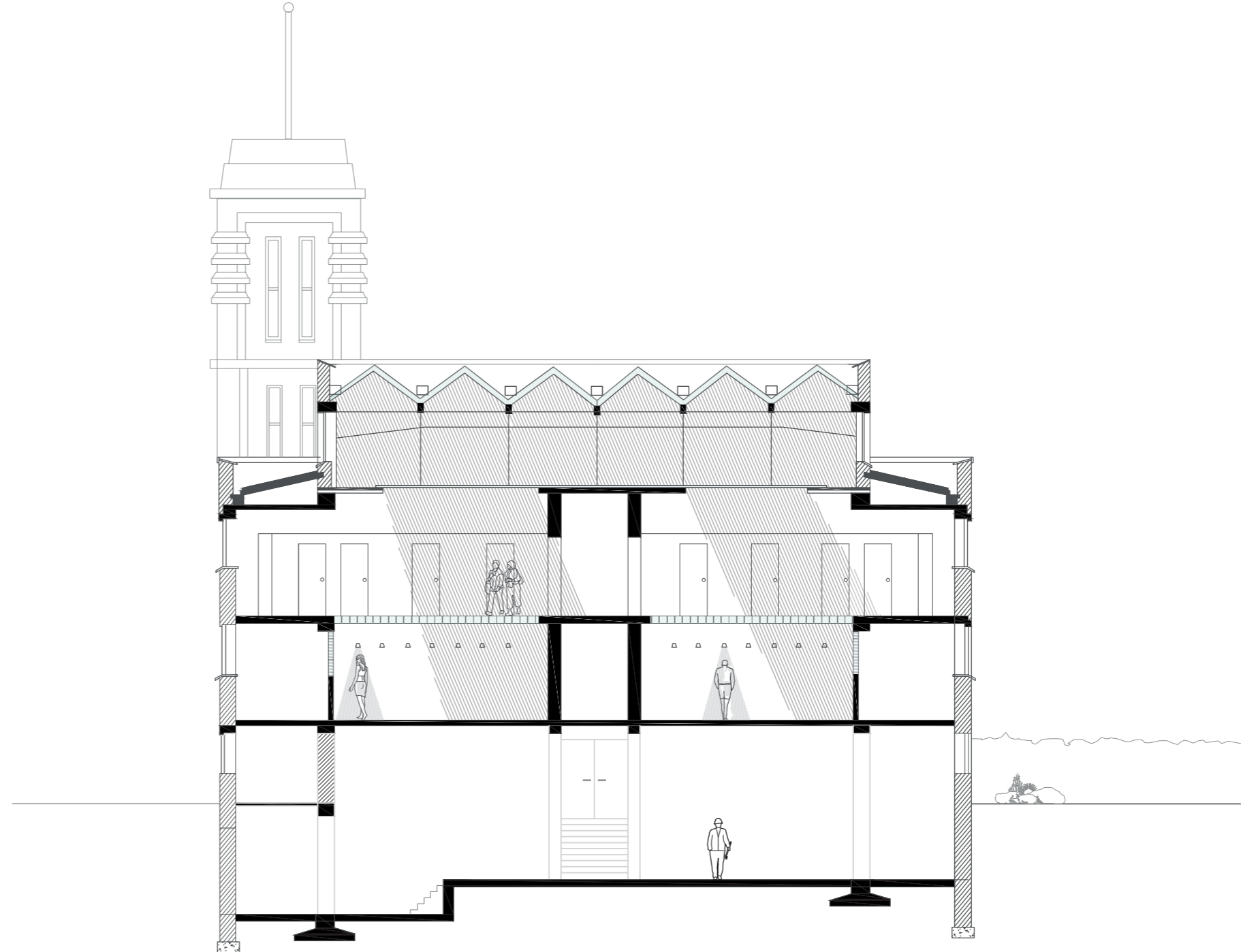
Morphologie



Coupe bassin
échelle: 1/150

grand espace du bassin

Lumière et espace

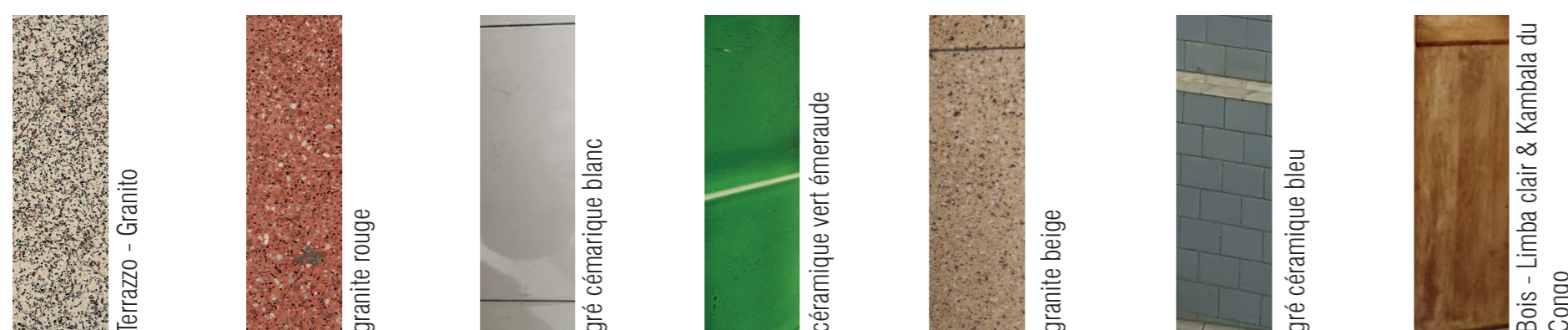


Coupe salles de bains - douches
échelle: 1/150

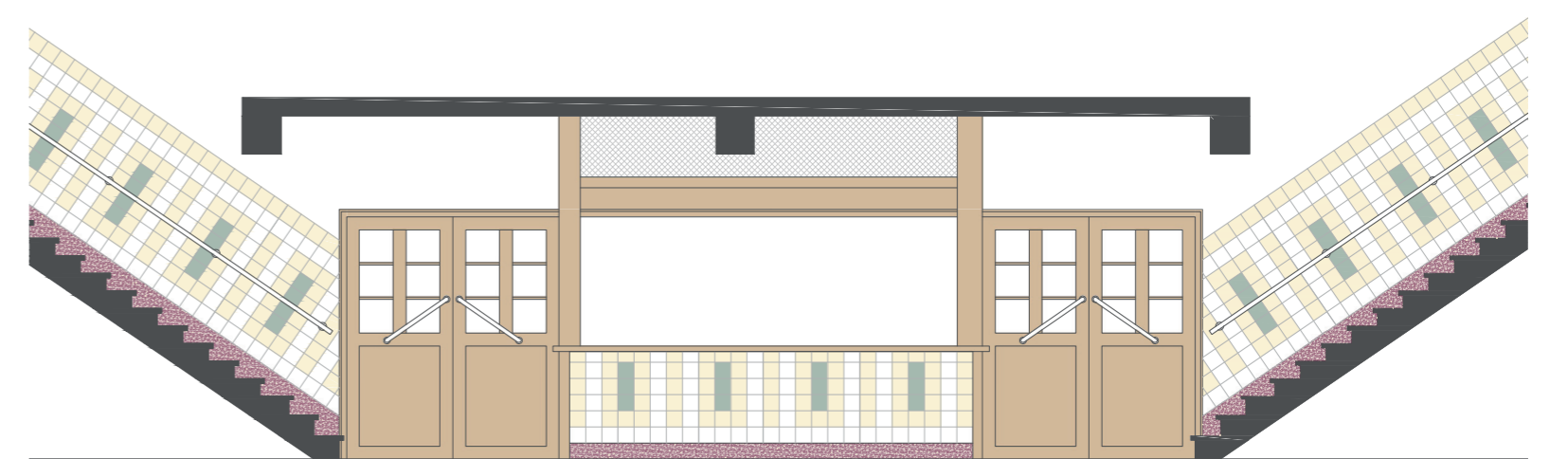
eclairage zénital et principal et latéral

MATIÈRE

Couleur et matérialité : créer l'unité du bâtiment



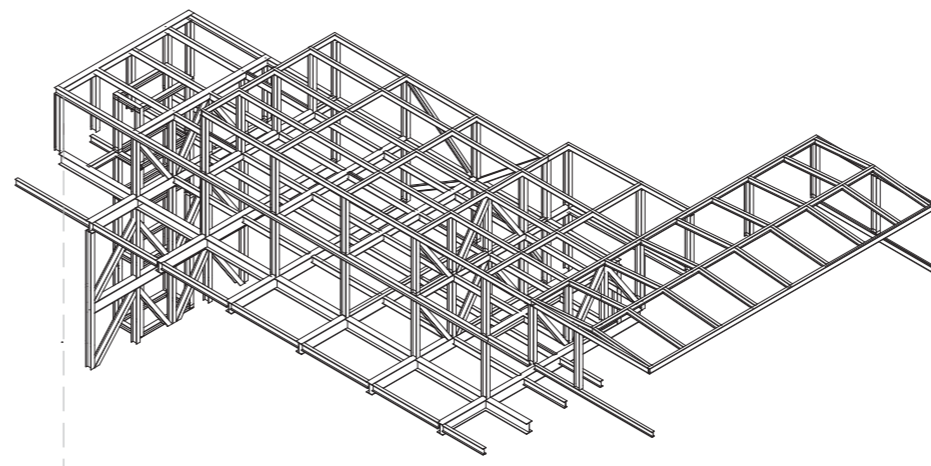
Décor de la billetterie



DÉMARCHE CONCEPTUELLE

SUPERSTRUCTURE

structure métallique



TRANSFORMATIONS EXTÉRIEURES

- surélévation
- modification façade

ÉLÉMENTS MIS EN VALEUR DE L'ESPRIT DU LIEU

Salles de bains

Cabines

Bassin

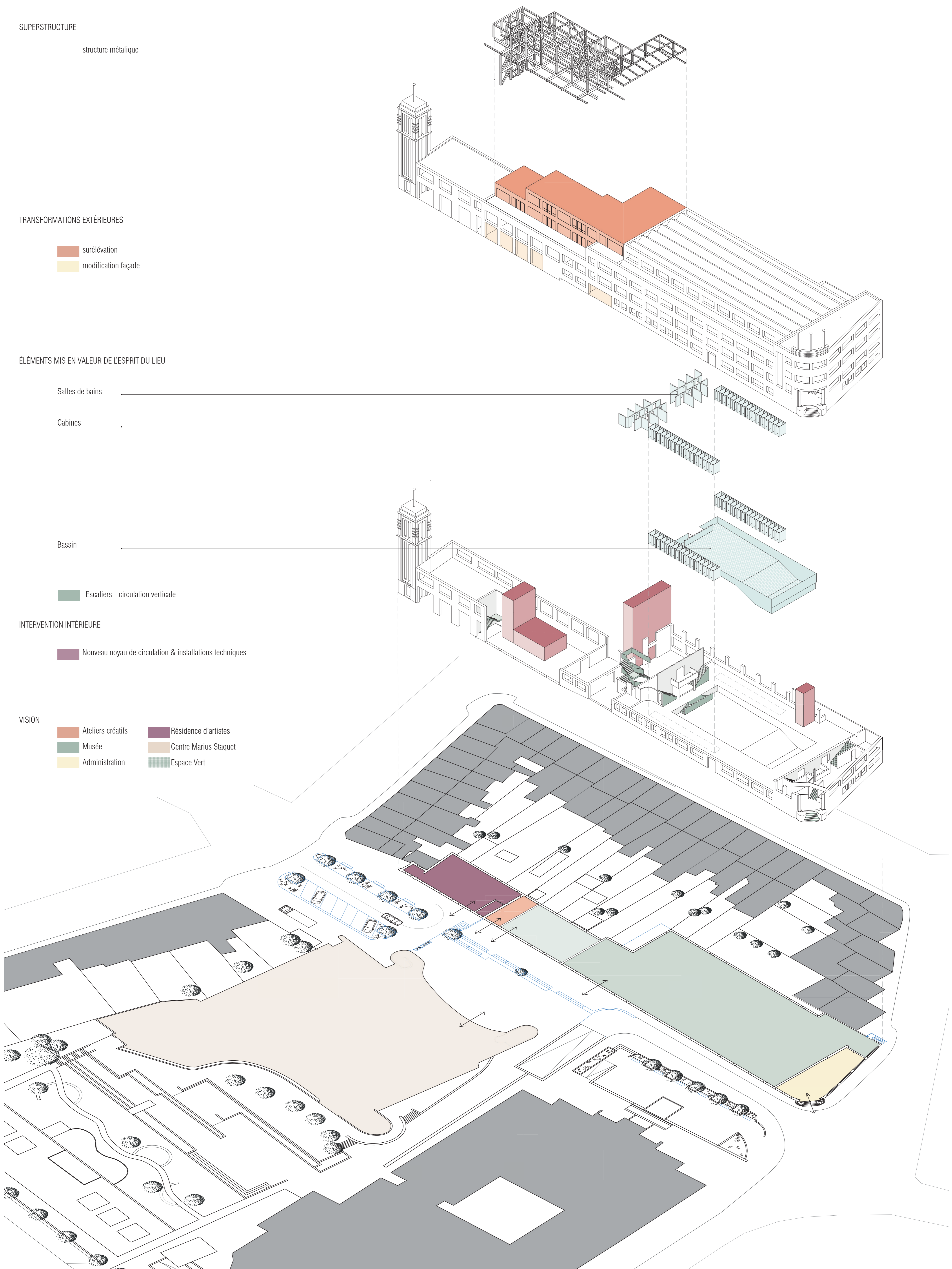
Escaliers - circulation verticale

INTERVENTION INTÉRIEURE

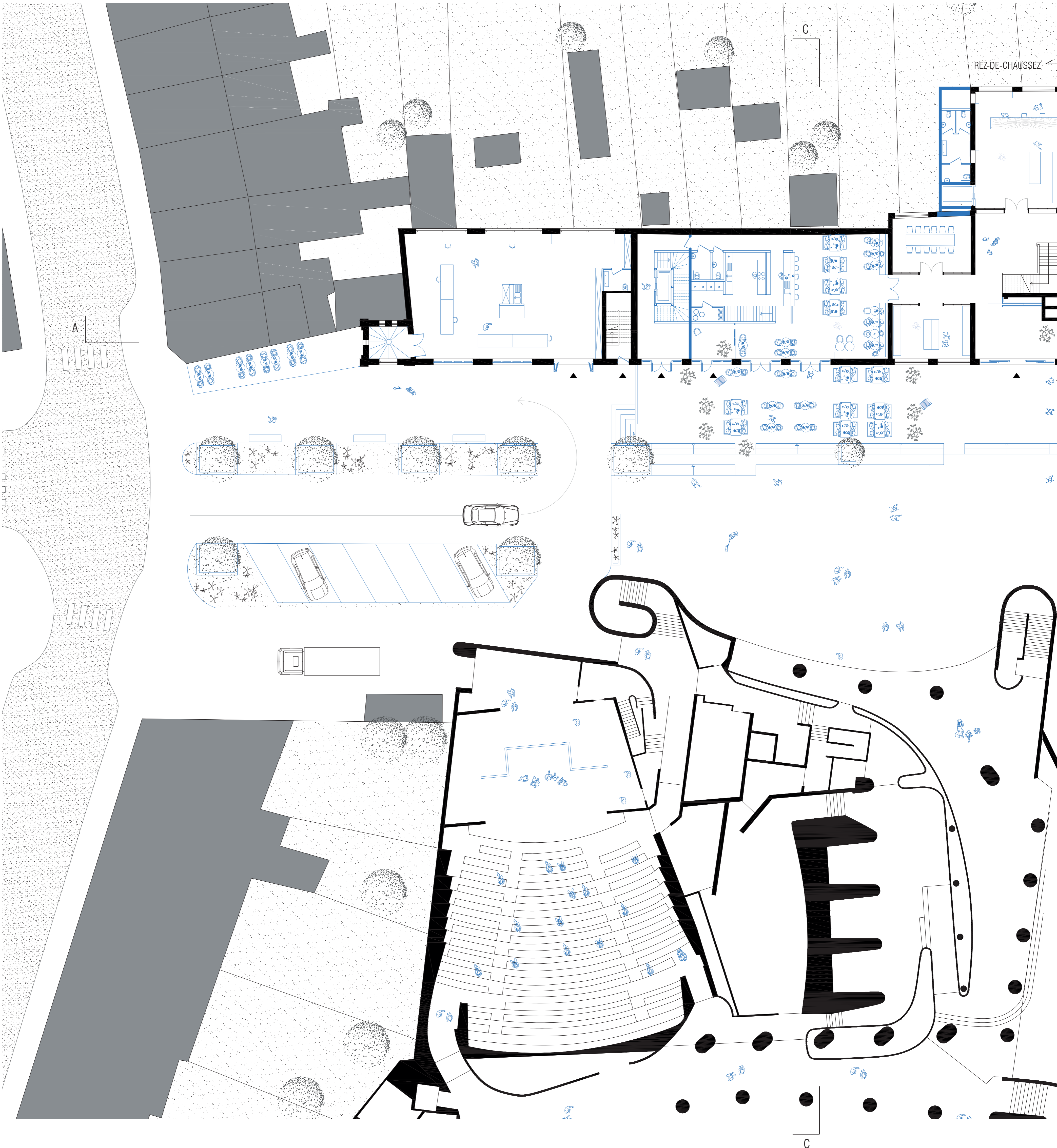
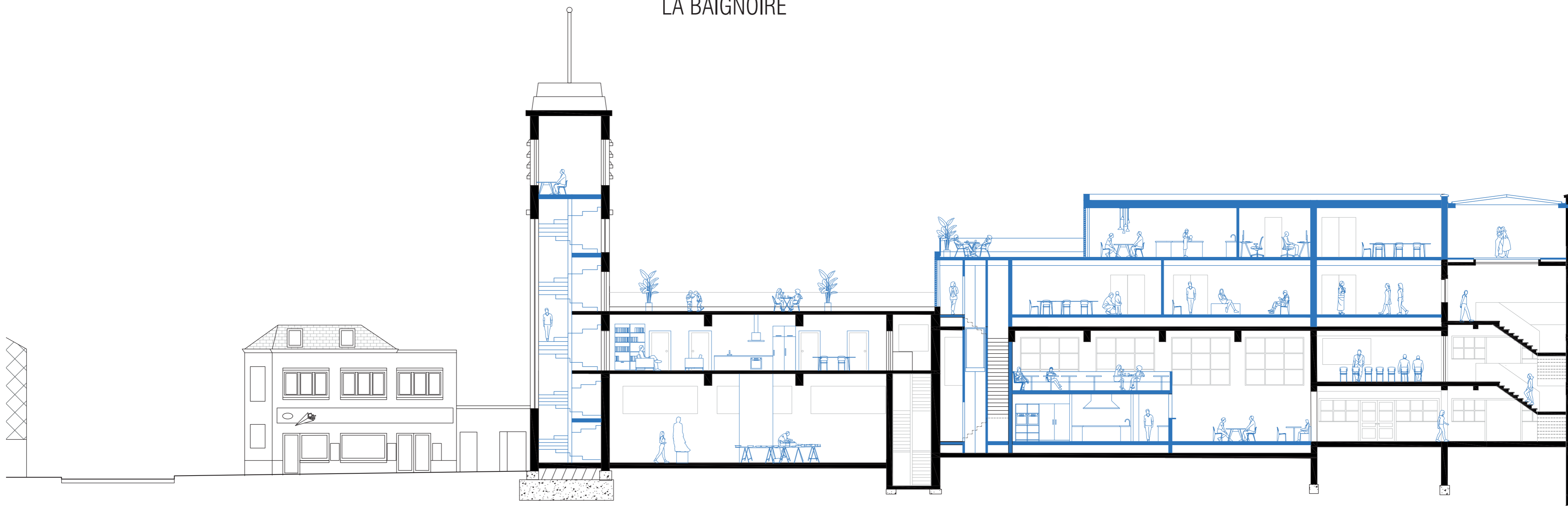
Nouveau noyau de circulation & installations techniques

VISION

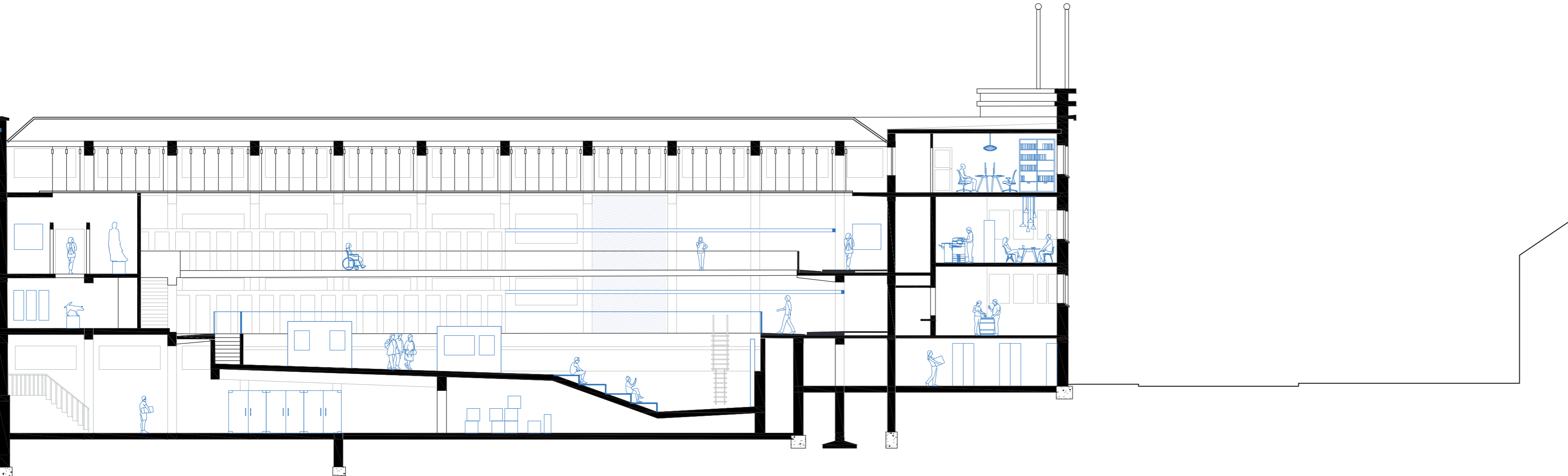
- Ateliers créatifs
- Résidence d'artistes
- Musée
- Centre Marius Staquet
- Administration
- Espace Vert



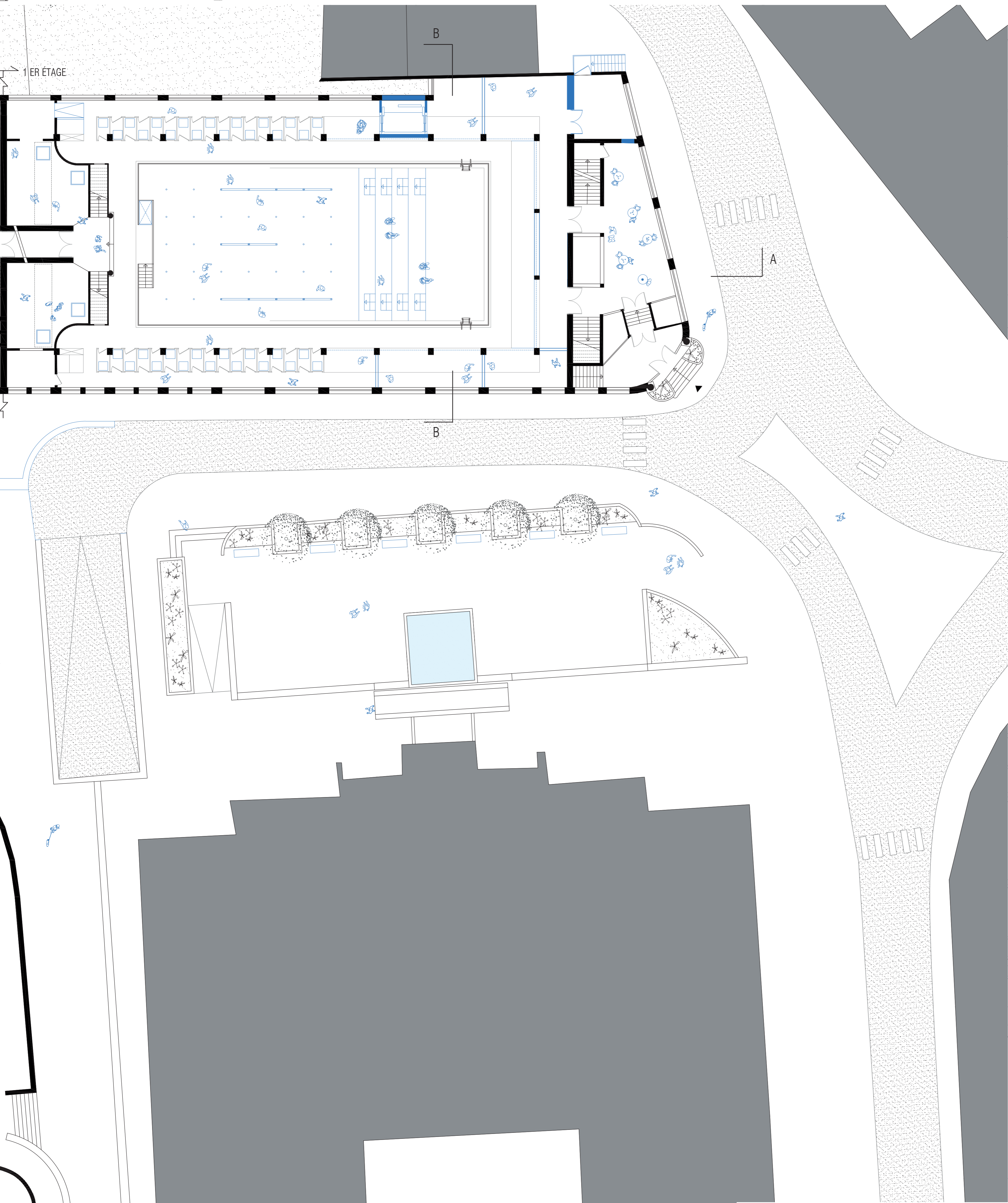
LA BAIGNOIRE



LA BAIGNOIRE



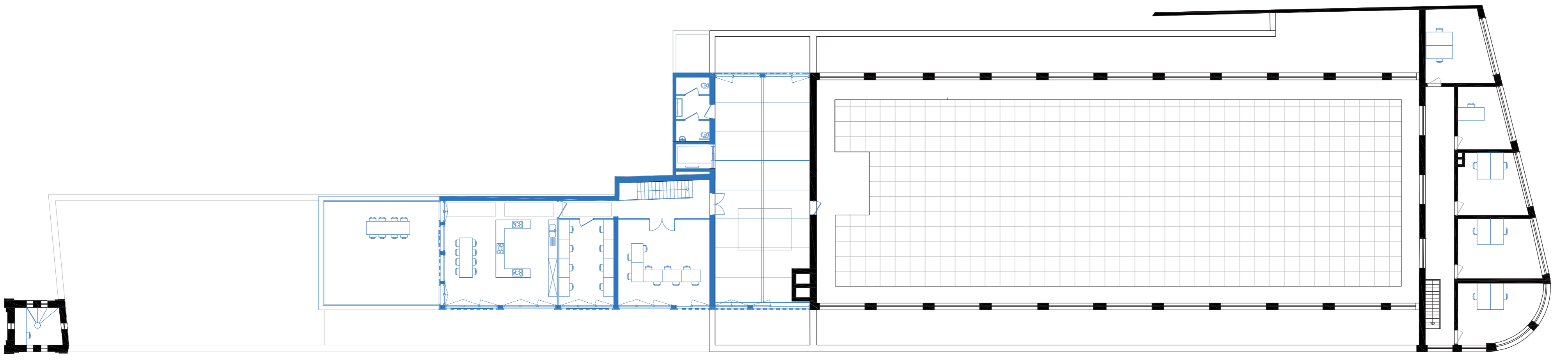
Coupe longitudinale (A)
échelle: 1/150



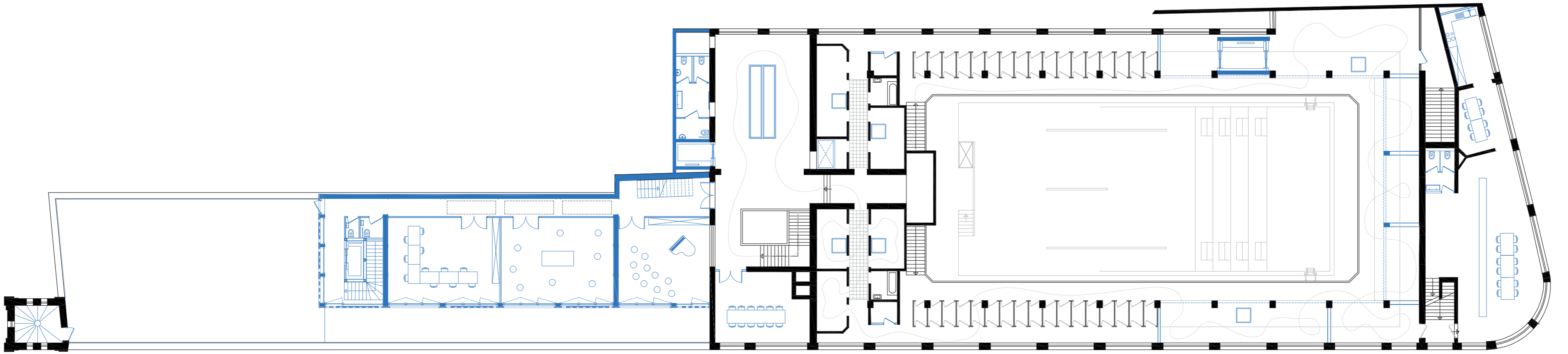
Plan Terrier
échelle: 1/150



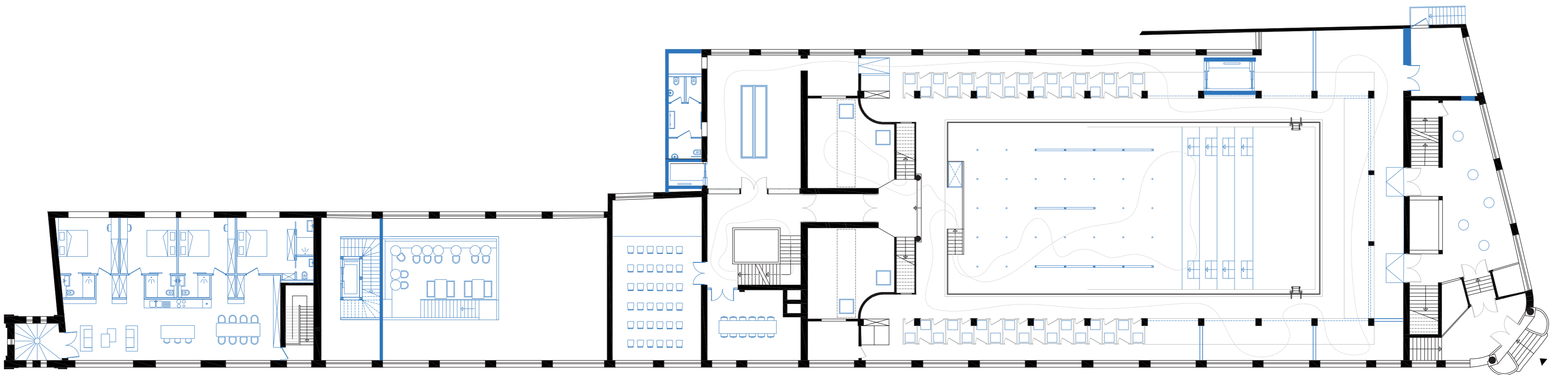
LA BAIGNOIRE



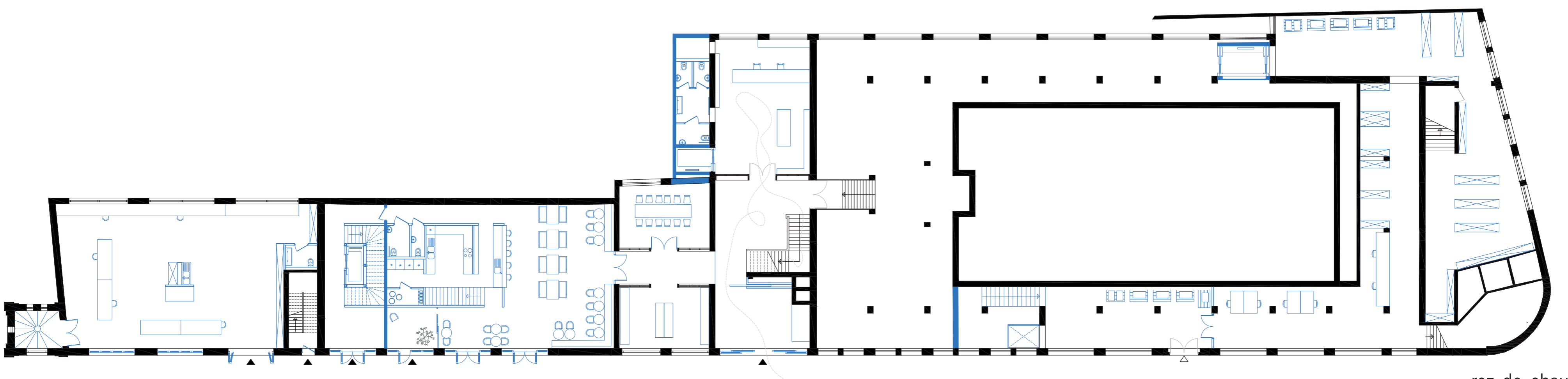
3^{ème} étage



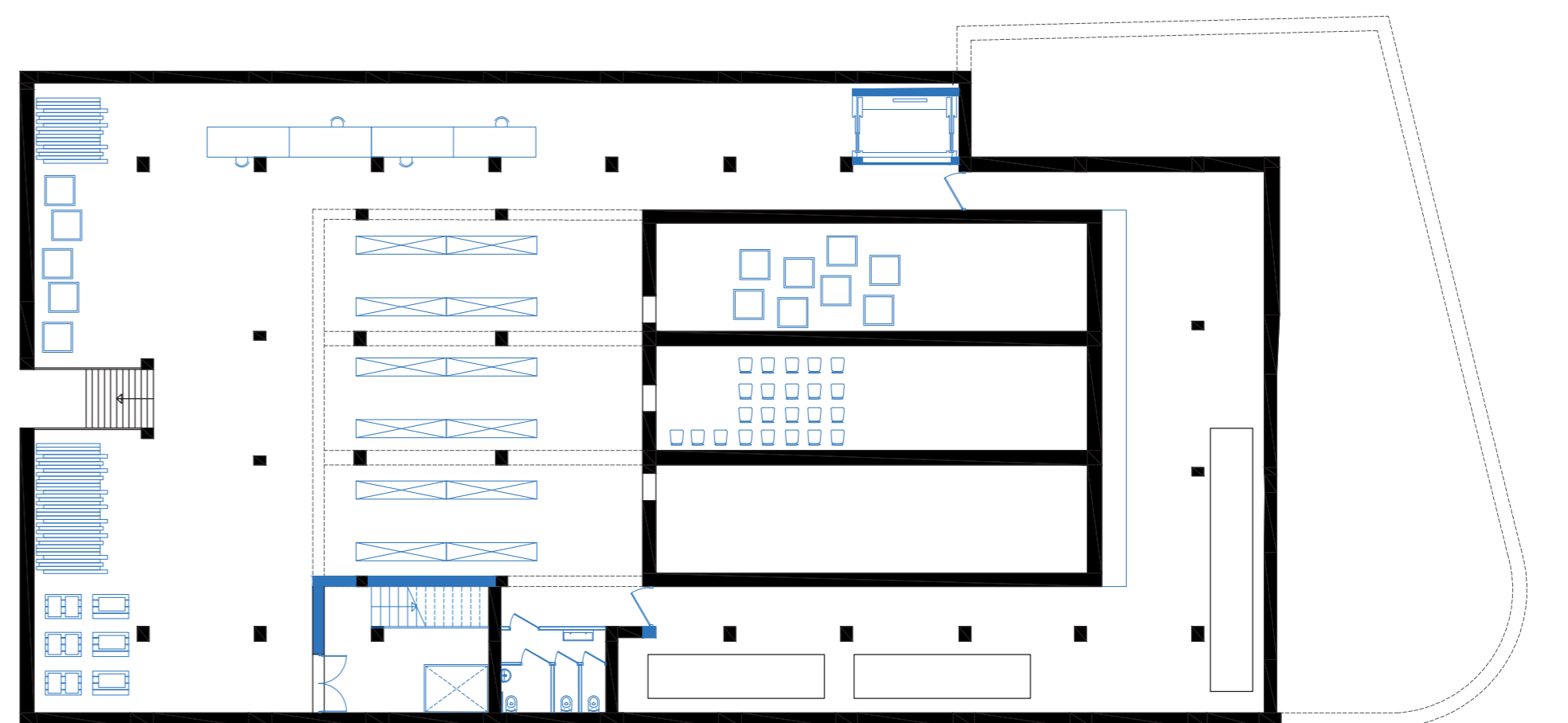
2^{ème} étage



1^{er} étage

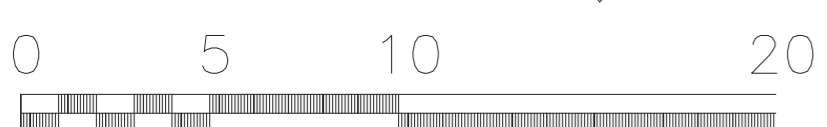


rez-de-chaussez



Sous-sol

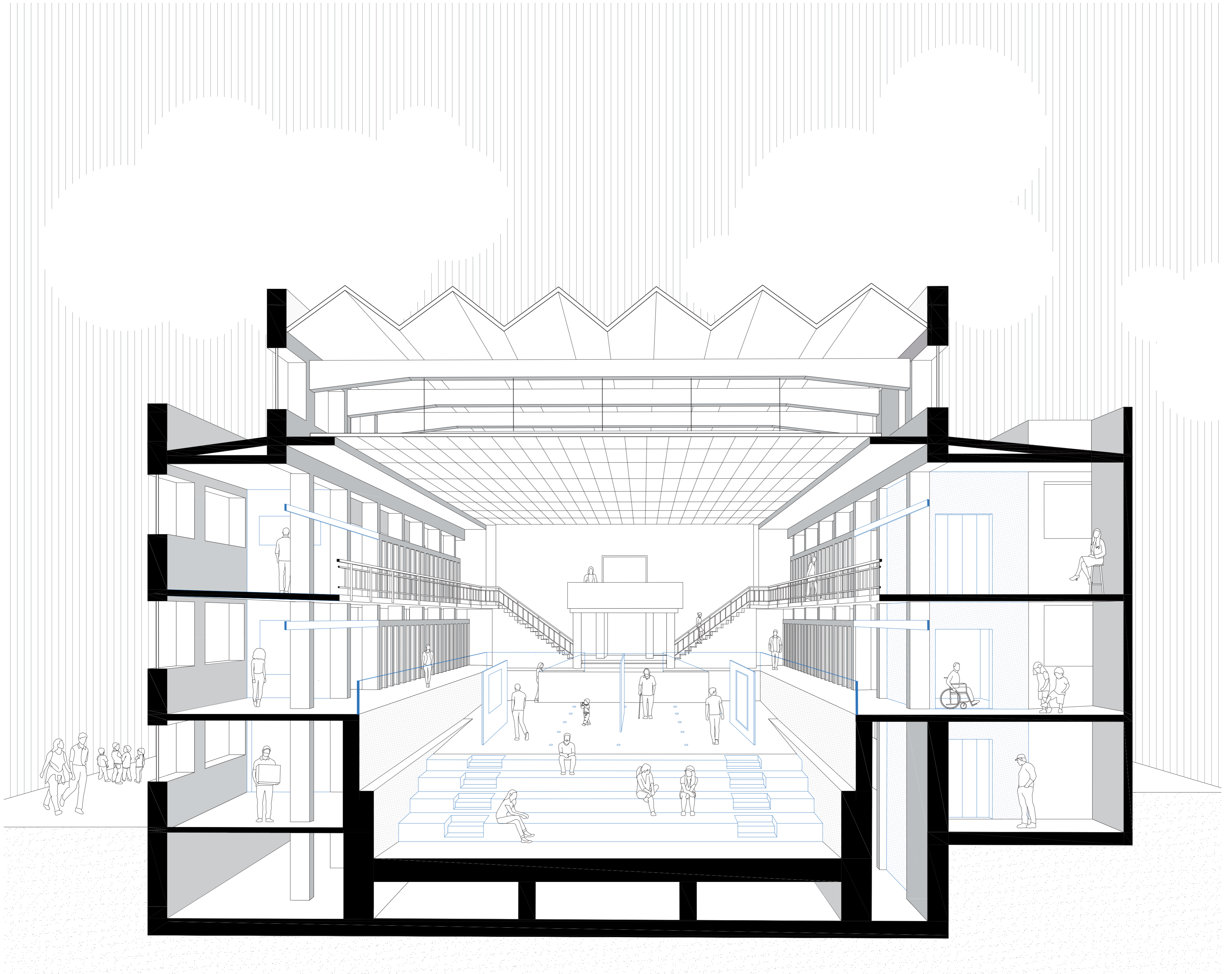
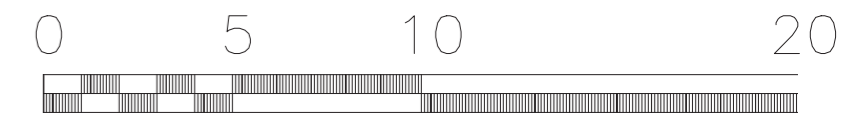
Plan des niveaux
échelle: 1/200



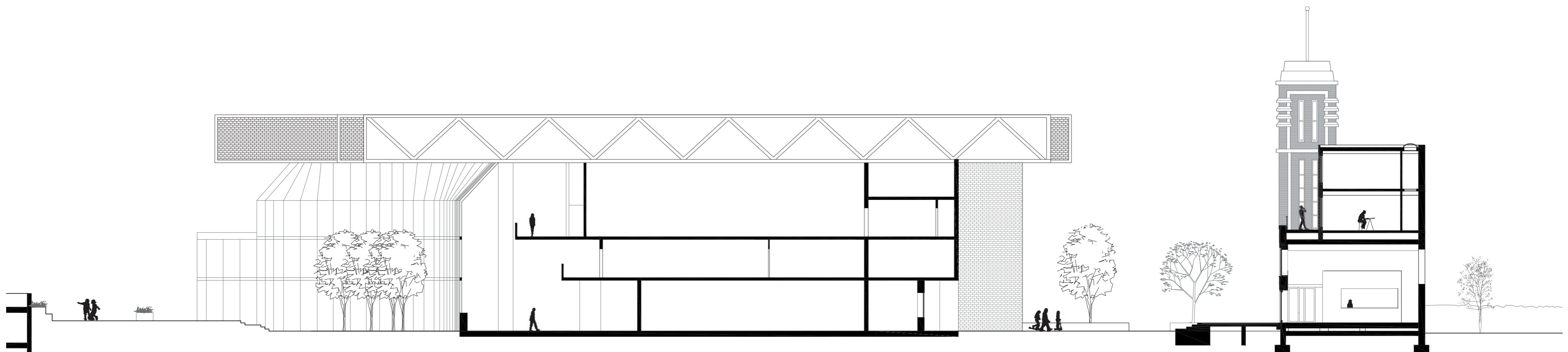
LA BAIGNOIRE



Façade sur rue
Echelle 1/200



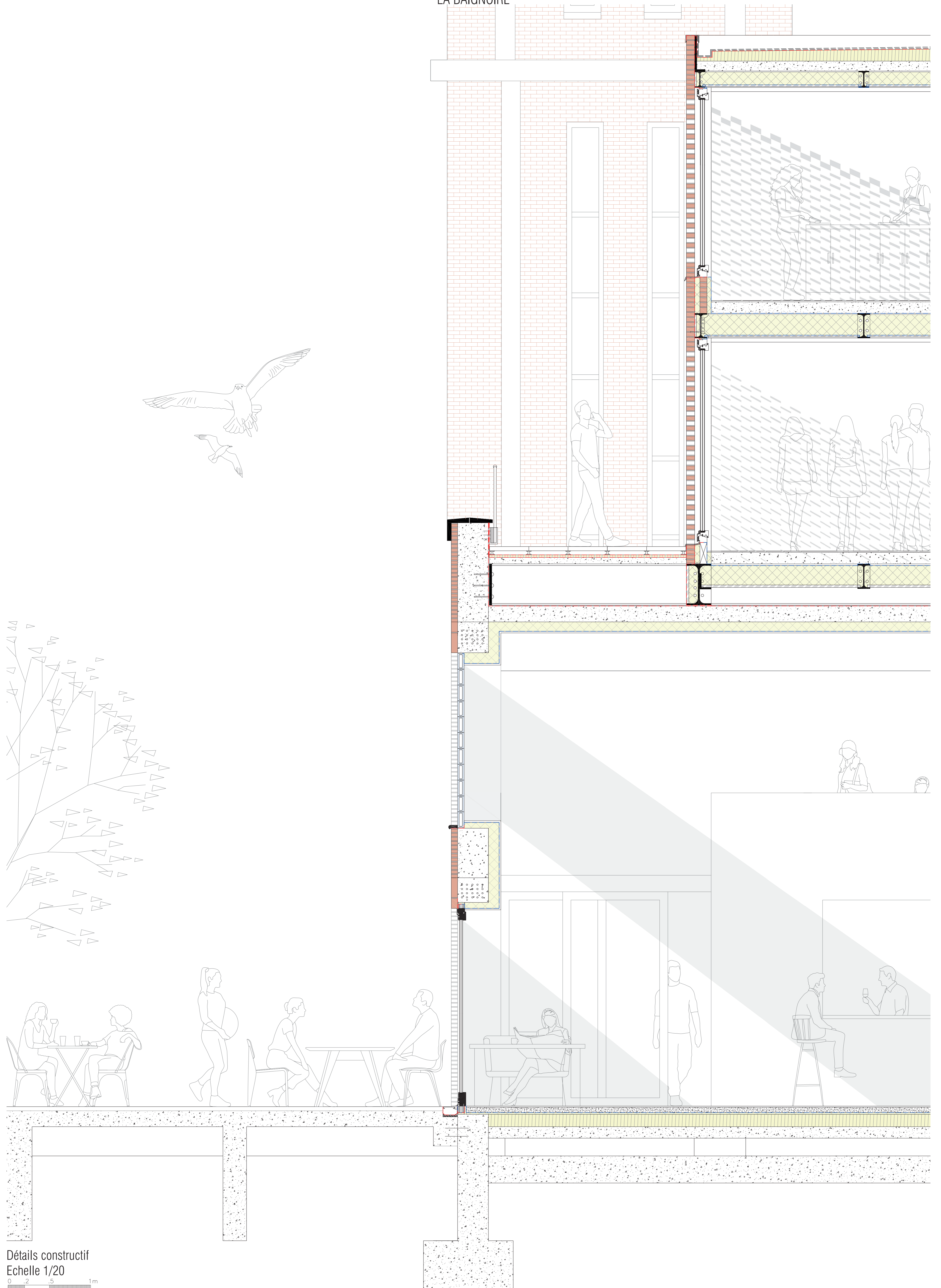
Coupe perspective (B) dans le musée



Coupe espace public (C)
Echelle 1/200



LA BAIGNOIRE



Détails constructif
Echelle 1/20



FORMICA Lina

L'esprit de la piscine
LBARC 2237 - Séminaire de recherche TFE - Héritage - 2021-2022
Professeurs: GILLIS *Christophe* - VANDENBROUCKE *David* - MAIRY *Cécile* - ANSELMO *Andréa*
Expert : DEUBER ZIEGLER *Erica*