

Plan d'implantation

Nous vivons dans un monde de consommation, suivant un modèle qui consiste à «extraire – produire – consommer – jeter». Pourtant ce schéma tend vers une certaine limite, en effet face à une accumulation démesurée de déchets, nos ressources s'épuisent à une vitesse affolante. Face à cette double prise de conscience, le réemploi des matériaux semble être une solution raisonnable. Il permet de donner une seconde vie à un matériau en lui attribuant un nouvel usage. Outre le fait que le réemploi modifie le rapport que peut avoir l'architecte à la matière et au processus de conception, il apporte également un changement dans nos rapports à l'architecture et

à la ville en elle-même. Il induit l'idée d'une «ville productive» fondée sur une économie circulaire. Le réemploi n'est pas seulement un engagement environnemental auprès du secteur de la construction, il peut être aussi le levier pour de nouvelles interactions au sein de la ville, pour un retour au savoir faire artisanal et pour une économie locale et résiliente. La mise en place du projet vise à faire la liaison entre la pratique du réemploi des matériaux, la ville et ses habitants. Implanté au niveau du bâtiment de la piscine Marx Dormoy à Lille, il tente de lui redonner une seconde vie. L'ensemble est un espace mixte qui regroupe à la fois une

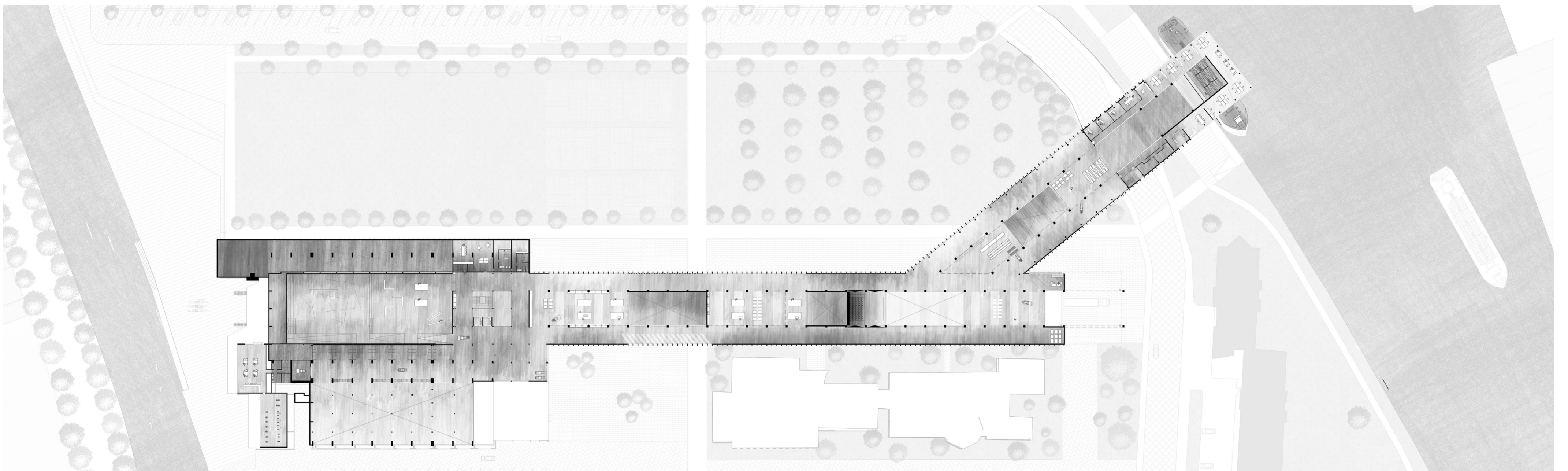
plateforme de matériaux de réemploi et un lieu culturel et social au sein de la ville. Cette plateforme vient se prolonger jusqu'à la Deûle pour permettre d'acheminer les matériaux de réemploi arrivant en péniches. Les espaces de reconditionnement et d'expérimentation sont en relation avec l'espace public pour permettre de sensibiliser les visiteurs sur le sujet. Intégré à la maille urbaine grâce à une continuité végétale depuis la citadelle, cet ensemble hybride apporte une économie locale des matériaux de construction et des proximités proactives. Il crée des interactions entre actifs et résidents, entre connaissance et production, entre espace public et espace commun.

Le réemploi, une ressource inépuisable

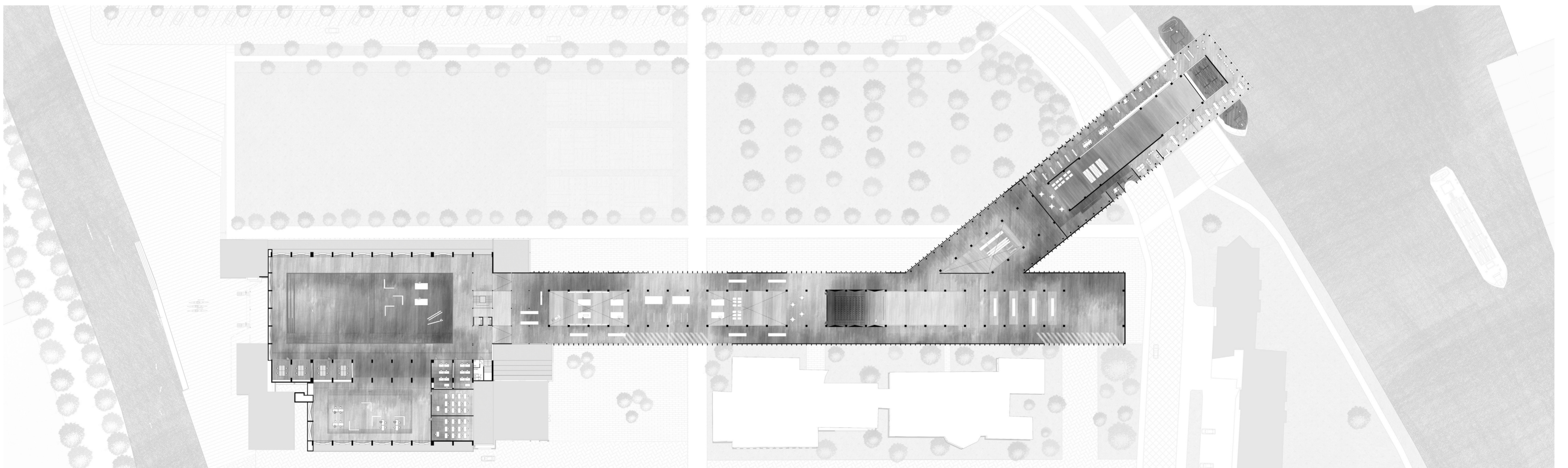
Référent interne : Frank Vermandel - Atelier 1,618 : Pierre Accarain, Daniel Otero Pena et Éric Van Overstraeten



L'espace public comme connexion urbaine



Espace de travail des matériaux



Espace de découverte et d'apprentissage

Nous vivons dans un monde de consommation, suivant un modèle qui consiste à «extraire – produire – consommer – jeter». Pourtant ce schéma tend vers une certaine limite, en effet face à une accumulation démesurée de déchets, nos ressources s'épuisent à une vitesse affolante. Face à cette double prise de conscience, le réemploi des matériaux semble être une solution raisonnable. Il permet de donner une seconde vie à un matériau en lui attribuant un nouvel usage. Outre le fait que le réemploi modifie le rapport que peut avoir l'architecte à la matière et au processus de conception, il apporte également un changement dans nos rapports à l'architecture et

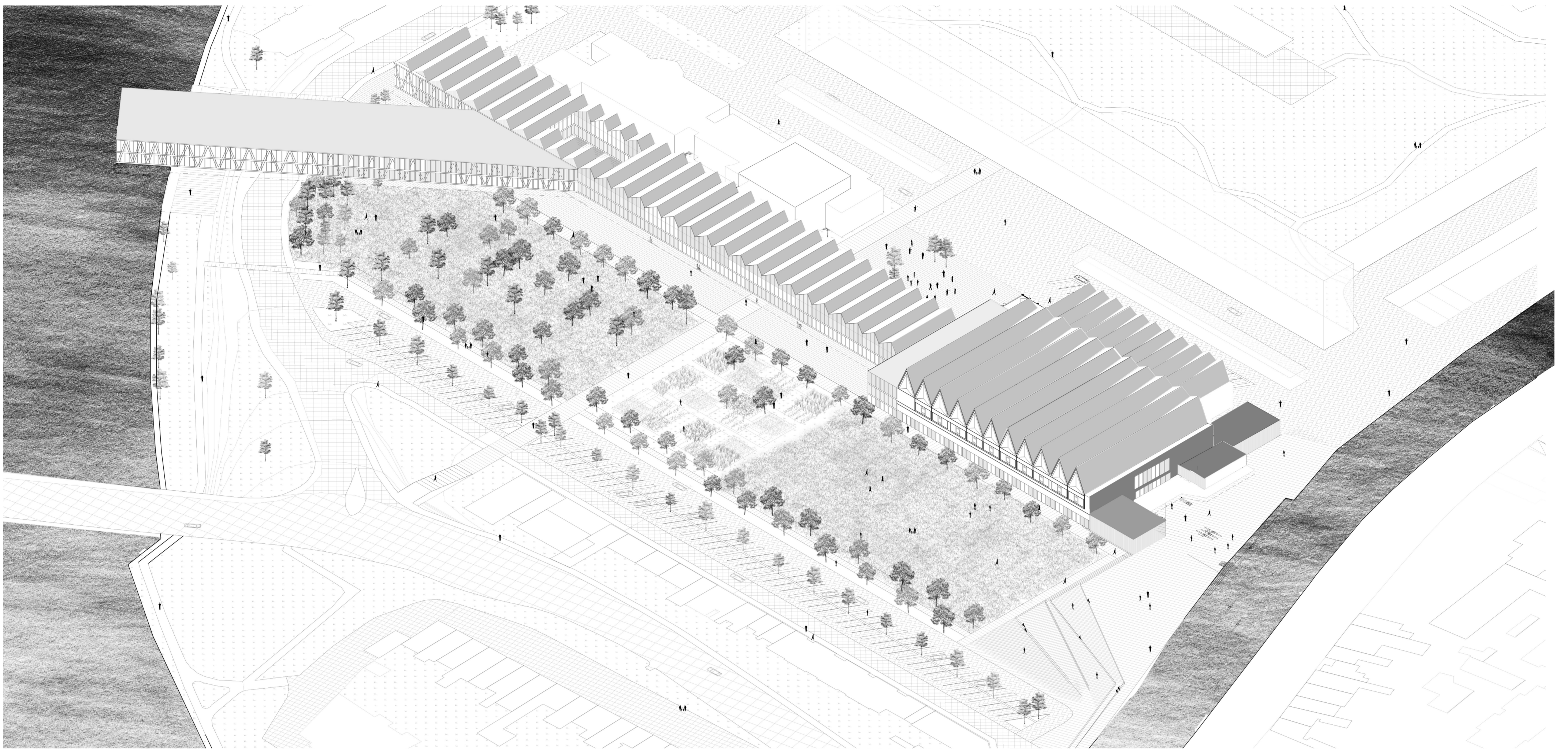
à la ville en elle-même. Il induit l'idée d'une «ville productive» fondée sur une économie circulaire. Le réemploi n'est pas seulement un engagement environnemental auprès du secteur de la construction, il peut être aussi le levier pour de nouvelles interactions au sein de la ville, pour un retour au savoir faire artisanal et pour une économie locale et résiliente.

La mise en place du projet vise à faire la liaison entre la pratique du réemploi des matériaux, la ville et ses habitants. Implanté au niveau du bâtiment de la piscine Marx Dormoy à Lille, il tente de lui redonner une seconde vie. L'ensemble est un espace mixte qui regroupe à la fois une

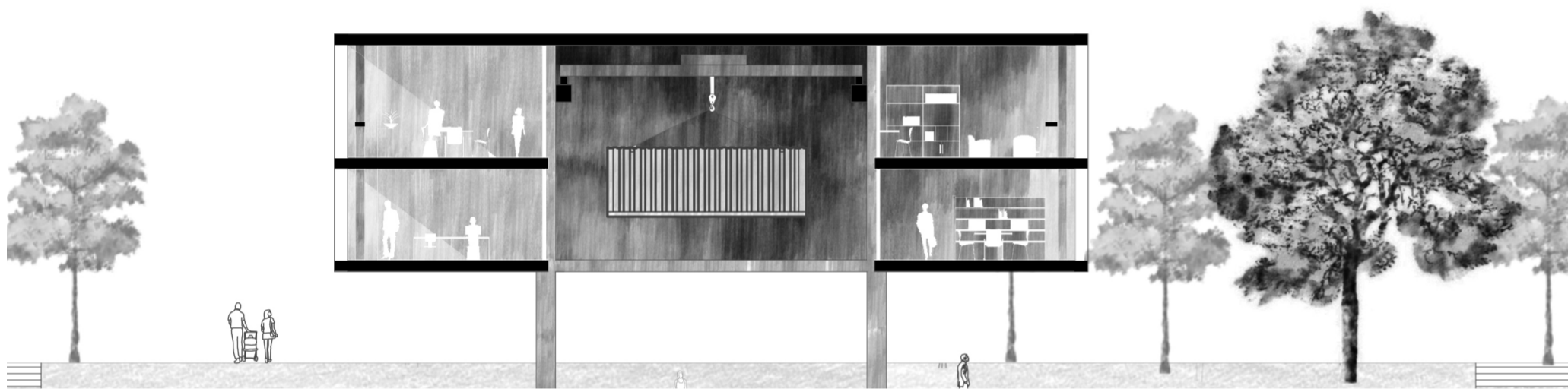
plateforme de matériaux de réemploi et un lieu culturel et social au sein de la ville. Cette plateforme vient se prolonger jusqu'à la Deûle pour permettre d'acheminer les matériaux de réemploi arrivant en péniches. Les espaces de reconditionnement et d'expérimentation sont en relation avec l'espace public pour permettre de sensibiliser les visiteurs sur le sujet. Intégré à la maille urbaine grâce à une continuité végétale depuis la citadelle, cet ensemble hybride apporte une économie locale des matériaux de construction et des proximités proactives. Il crée des interactions entre actifs et résidents, entre connaissance et production, entre espace public et espace commun.

Le réemploi, une ressource inépuisable

Référent interne : Frank Vermandel - Atelier 1,618 : Pierre Accarain, Daniel Otero Pena et Éric Van Overstraeten



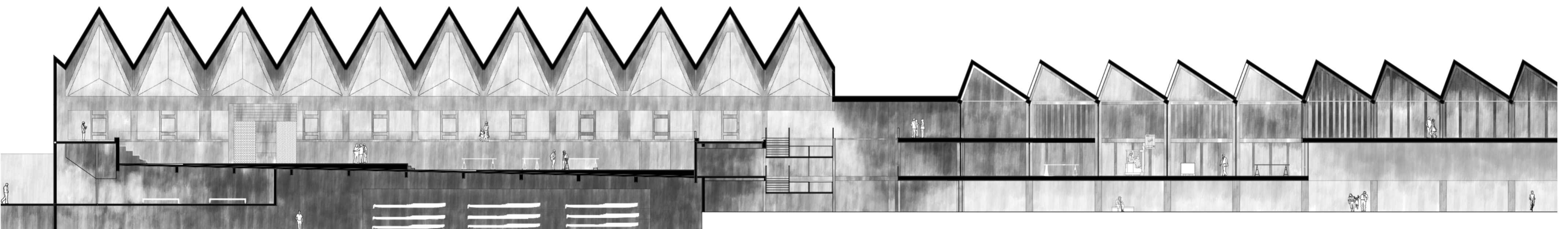
Plateforme de réemploi au sein de la ville



Espace de travail partagé



Photo de maquette



Ateliers de recherches et d'expérimentations



Expérimentation et découverte



Coupe d'atmosphère

Nous vivons dans un monde de consommation, suivant un modèle qui consiste à «extraire – produire – consommer – jeter». Pourtant ce schéma tend vers une certaine limite, en effet face à une accumulation démesurée de déchets, nos ressources s'épuisent à une vitesse affolante. Face à cette double prise de conscience, le réemploi des matériaux semble être une solution raisonnable. Il permet de donner une seconde vie à un matériau en lui attribuant un nouvel usage. Outre le fait que le réemploi modifie le rapport que peut avoir l'architecte à la matière et au processus de conception, il apporte également un changement dans nos rapports à l'architecture et

à la ville en elle-même. Il induit l'idée d'une «ville productive» fondée sur une économie circulaire. Le réemploi n'est pas seulement un engagement environnemental auprès du secteur de la construction, il peut être aussi le levier pour de nouvelles interactions au sein de la ville, pour un retour au savoir faire artisanal et pour une économie locale et résiliente.

La mise en place du projet vise à faire la liaison entre la pratique du réemploi des matériaux, la ville et ses habitants. Implanté au niveau du bâtiment de la piscine Marx Dormoy à Lille, il tente de lui redonner une seconde vie. L'ensemble est un espace mixte qui regroupe à la fois une

plateforme de matériaux de réemploi et un lieu culturel et social au sein de la ville. Cette plateforme vient se prolonger jusqu'à la Deûle pour permettre d'acheminer les matériaux de réemploi arrivant en péniches. Les espaces de reconditionnement et d'expérimentation sont en relation avec l'espace public pour permettre de sensibiliser les visiteurs sur le sujet. Intégré à la maille urbaine grâce à une continuité végétale depuis la citadelle, cet ensemble hybride apporte une économie locale des matériaux de construction et des proximités proactives. Il crée des interactions entre actifs et résidents, entre connaissance et production, entre espace public et espace commun.

Le réemploi, une ressource inépuisable

Référent interne : Frank Vermandel - Atelier 1,618 : Pierre Accarain, Daniel Otero Pena et Éric Van Overstraeten