



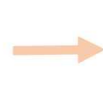


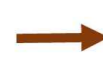


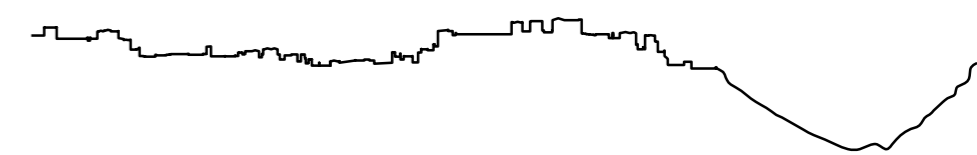
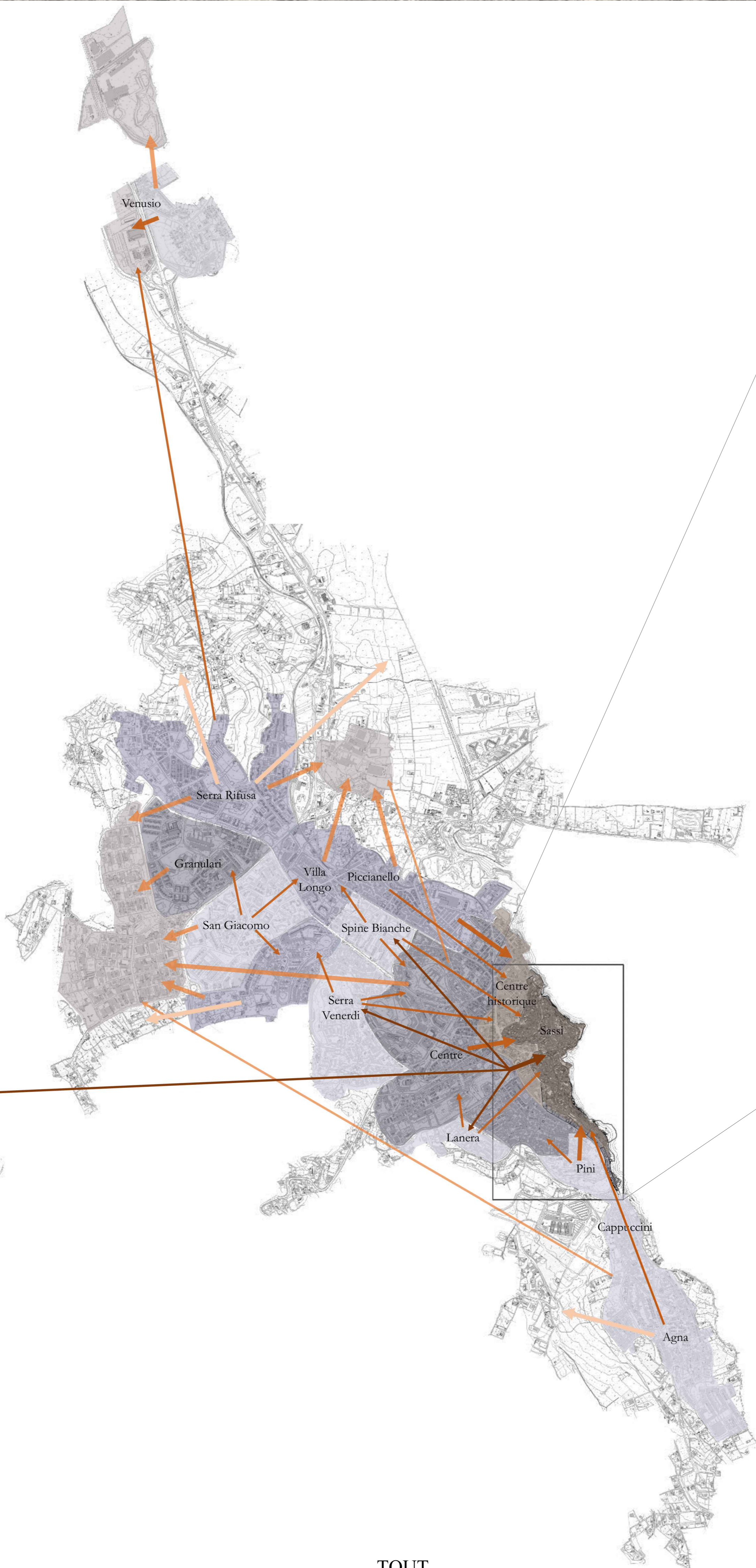
SORTIR LES CENTRES HISTORIQUES DE LA MUSEIFICATION



LEGENDE

-  Zone résidentielle
-  Zone résidentielle comprenant une diversité de fonctions
-  Zone comprenant une diversité de fonctions
-  Zone industrielle et commerciale
-  Centre historique

-  Flux des résidents travaillant dans le secteur primaire
-  Flux des résidents travaillant dans le secteur secondaire
-  Flux des résidents travaillant dans le secteur tertiaire
-  Flux de touristes

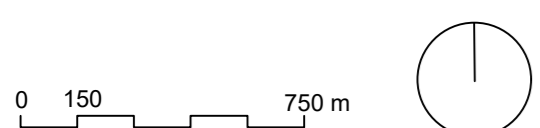
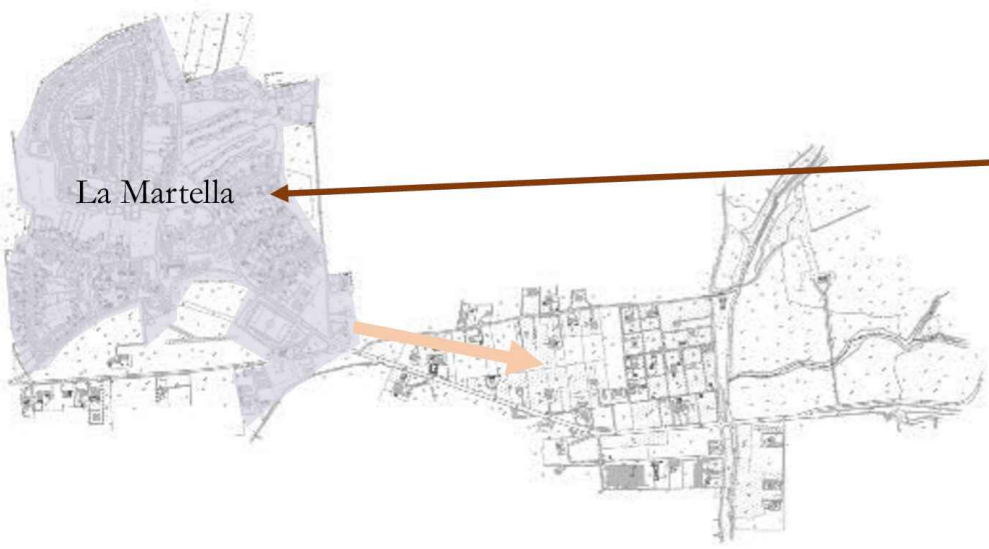


Coupe territoriale

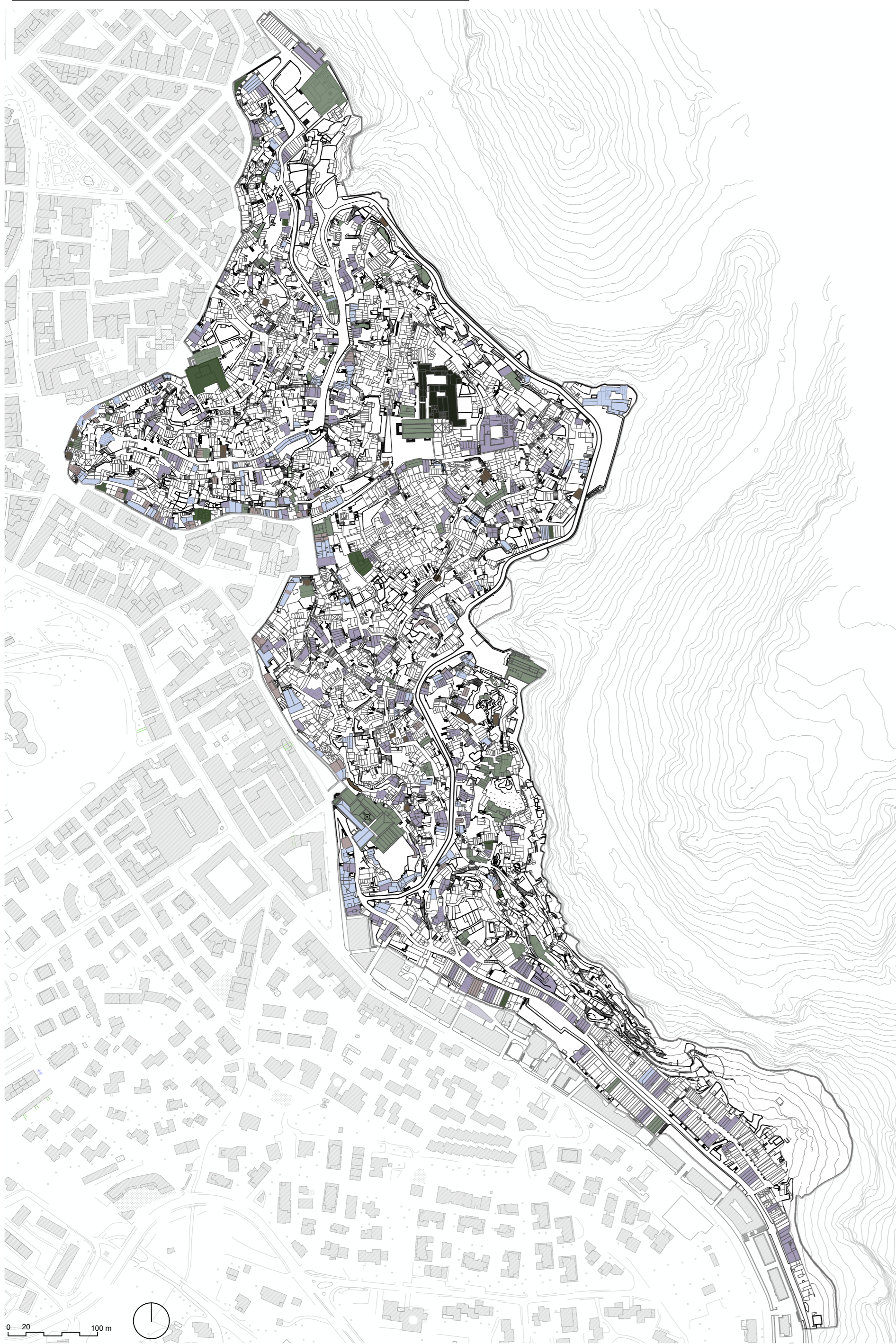


Plan des Sassi de Matera

0 75 375 m



PROGRAMME



LEGENDE

- HORECA
- Logement touristique
- Commerce
- Attraction touristique
- Lieu culturel
- Services
- Ecole

DISTANCES FONCTIONS MANQUANTES

Hôpital _____ 2000 m

Ecole primaire _____ 800 m

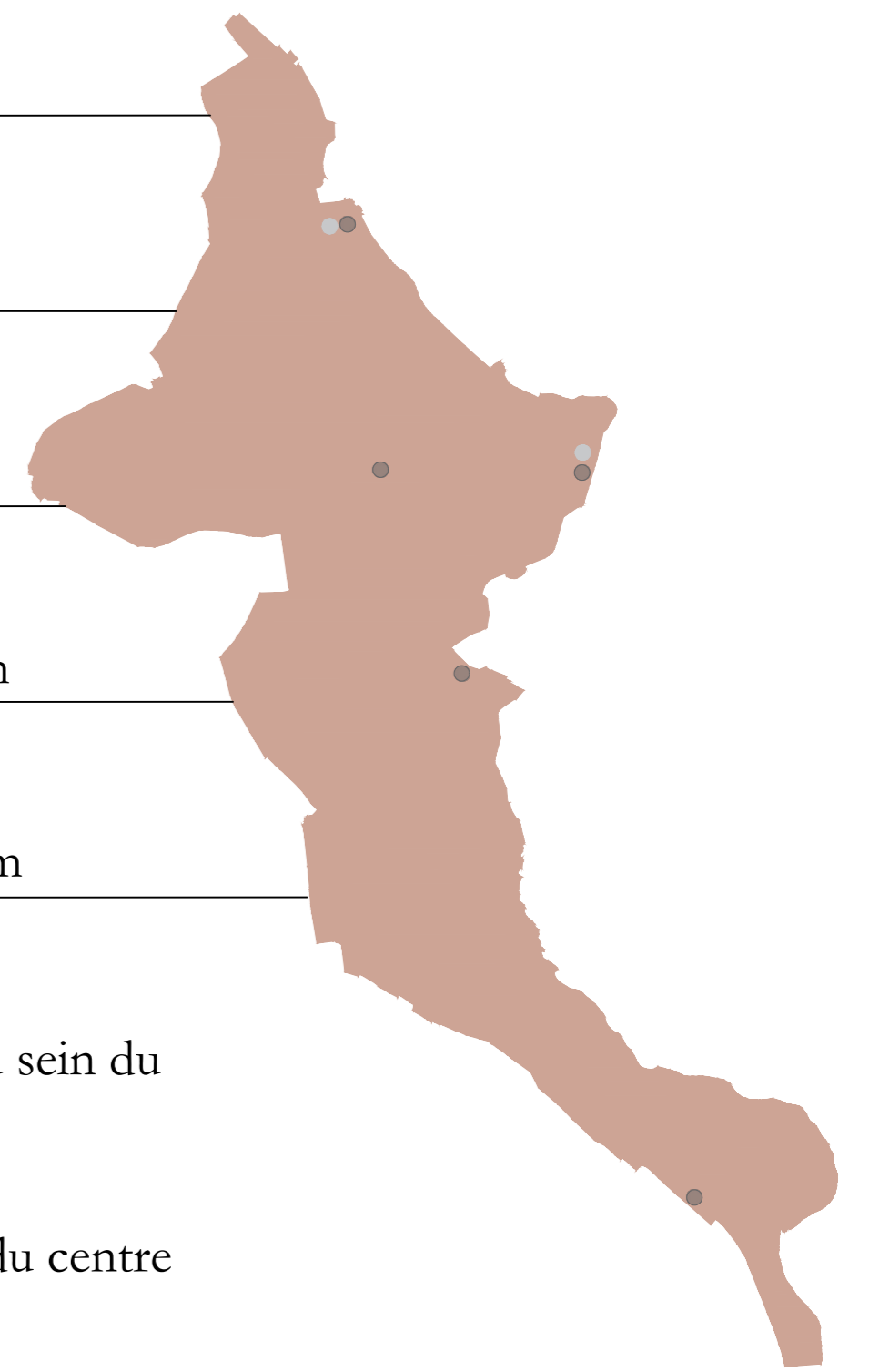
Supermarché _____ 150 m

Centre sportif _____ 600 m

Centre communautaire _____ 400 m

● Parkings principaux au sein du centre historique

● Arrêts de bus au sein du centre historique



Au sein même des *Sassi* de Matera, il n'y a que très **peu de fonctions nécessaires** aux habitants.

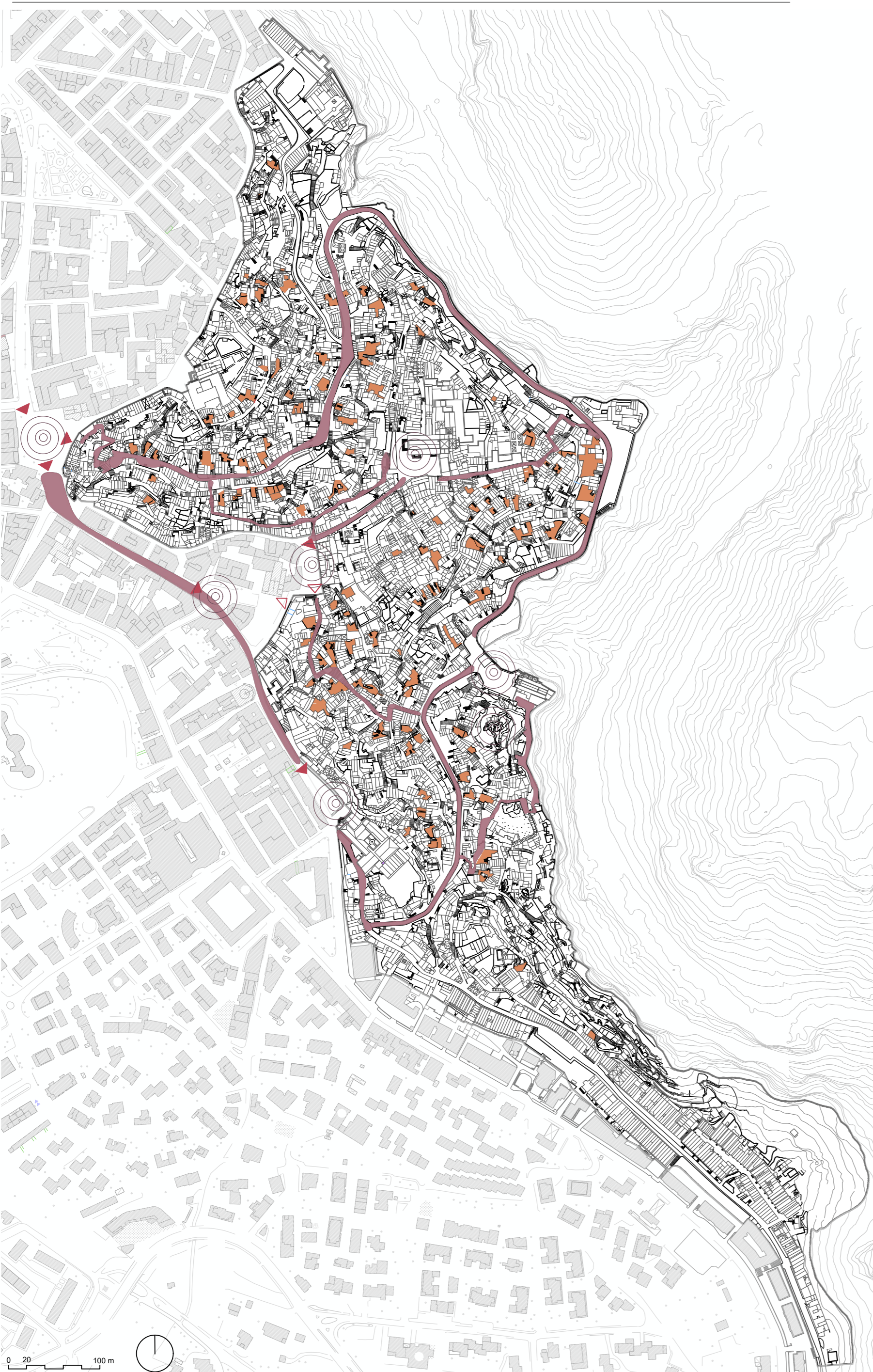
La plupart des fonctions qui leur sont utiles se trouvent en général à proximité du centre historique. Cependant, elles se situent quasiment toutes **en périphérie**.

Parmi les fonctions qui se situent à une trop grande distance à pied, il y a les écoles primaires et centres de soins principalement. Les services au sein des *Sassi* sont pratiquement tous de l'ordre de l'immobilier et de la construction.

Les arrêts de bus qui permettent les **connexions** sont assez **nombreux mais très peu visibles** en réalité.

La gare ferroviaire se situe à 600m environ du centre historique.

PÔLES ET PARCOURS



LEGENDE

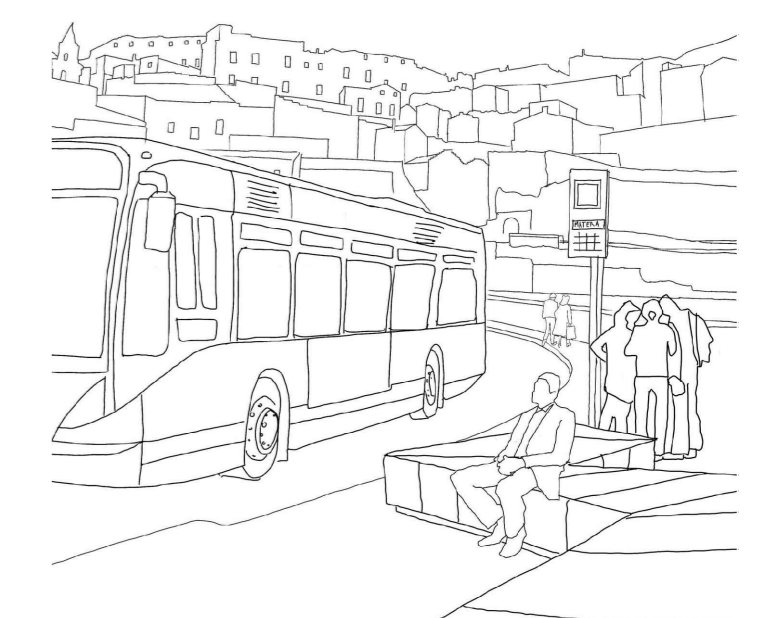
- Espaces communs
- Pôles
- Parcours
- Entrées

AMENAGEMENTS

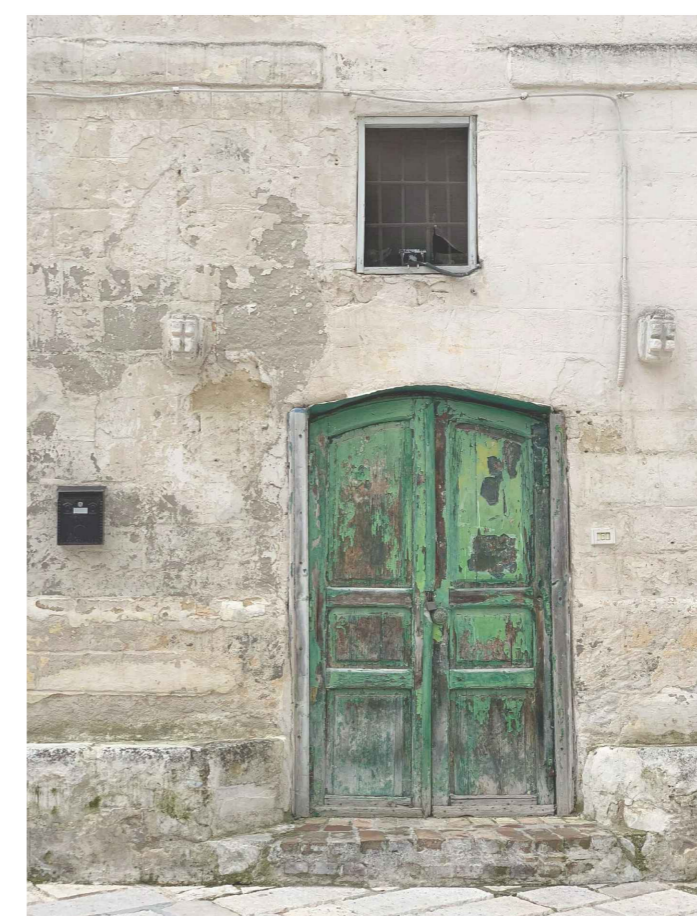
Aménagements des espaces publics



Aménagements des arrêts de transport en commun



Aménagements des limites de privacité



HABITABILITE

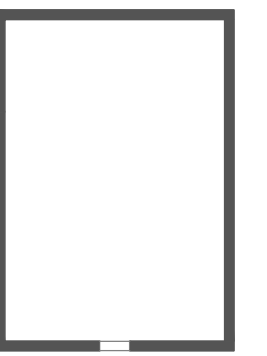
LEGENDE



Habitation troglodytique



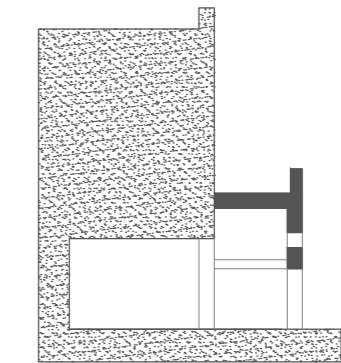
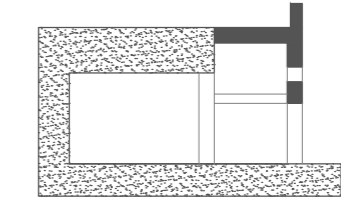
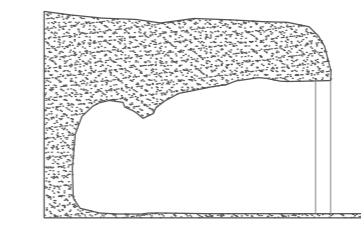
Habitation partiellement creusée (*lamione*)



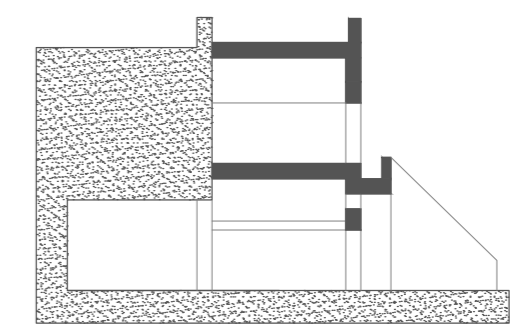
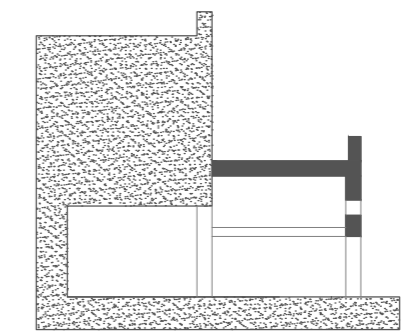
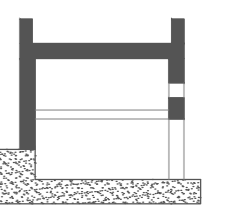
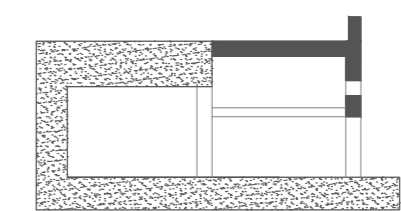
Habitation construite



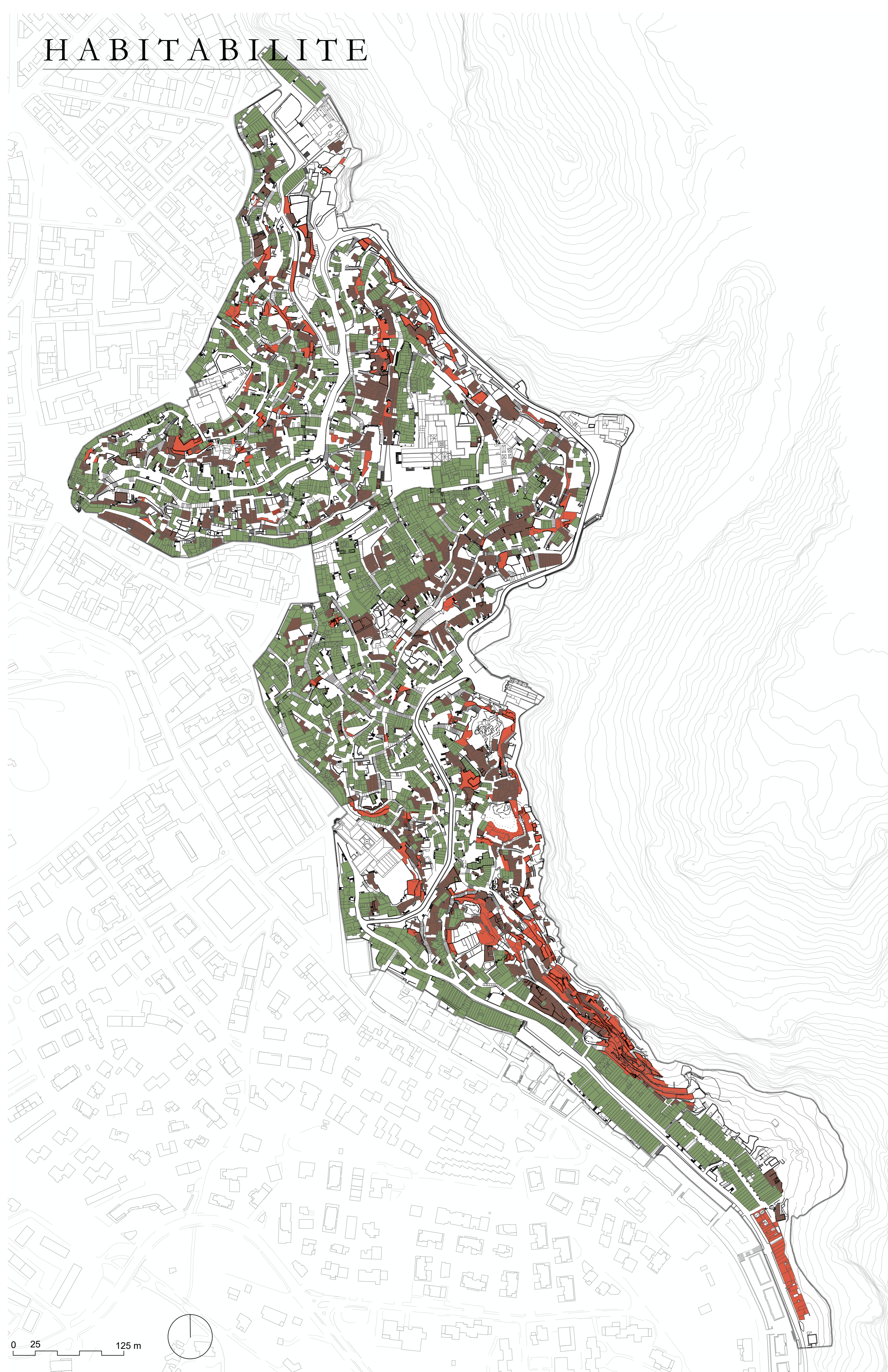
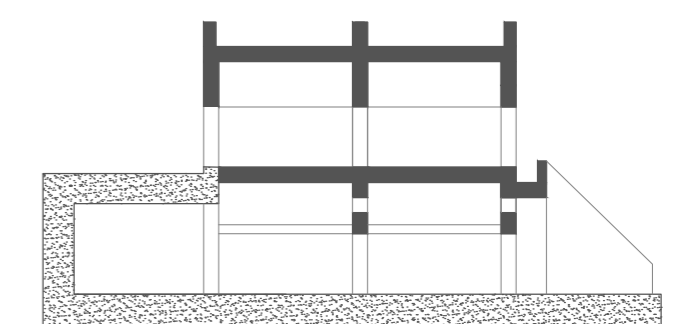
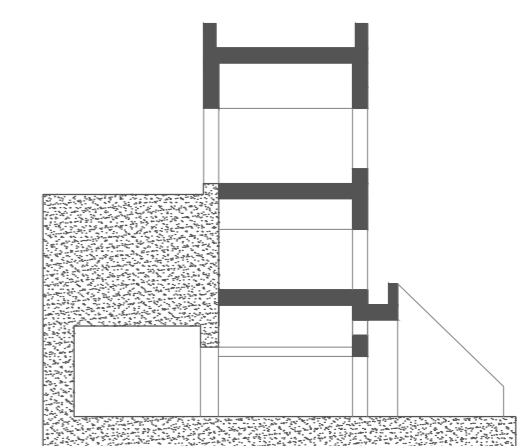
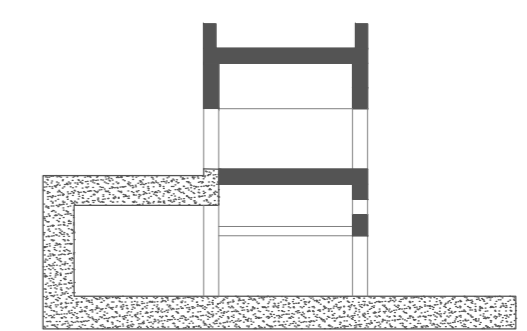
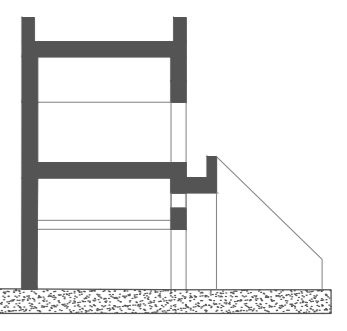
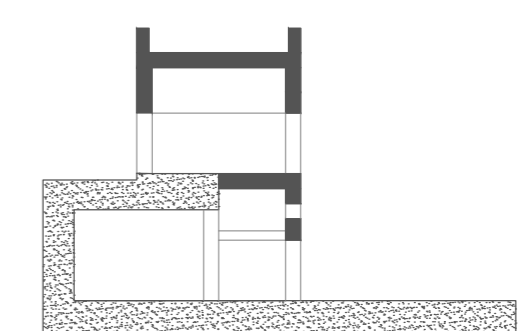
Non-Habitable



Potentiellement habitable



Habitable

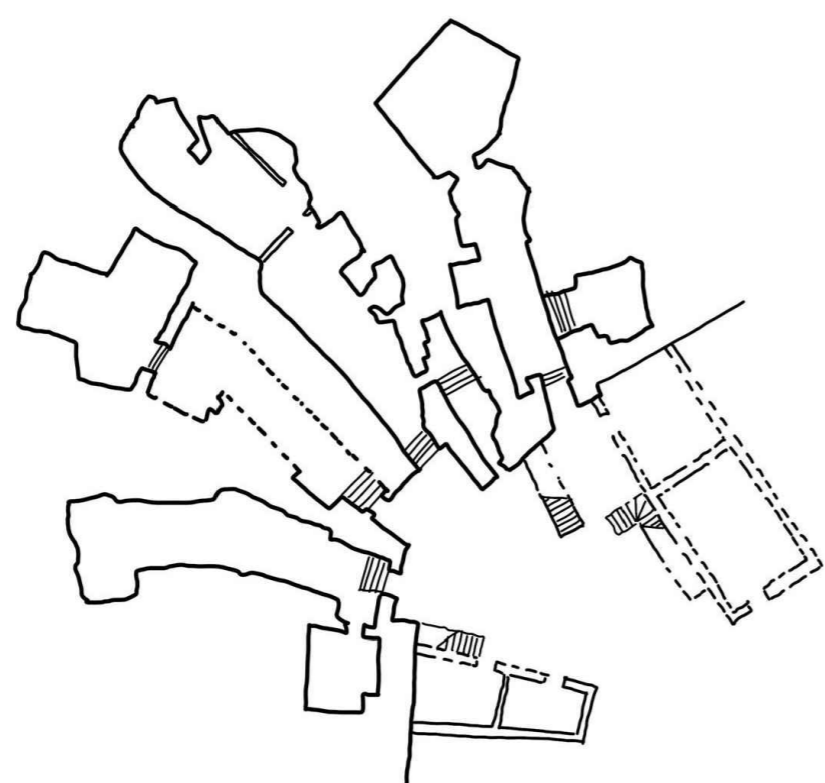


TYPLOGIES

Grotte fermée

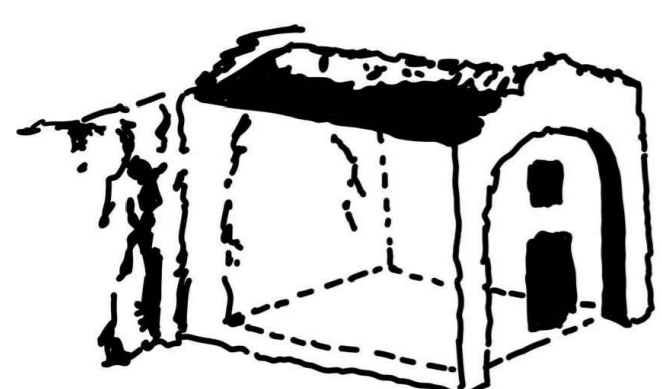


Vicinato



0 2 5 10 m

Lamione

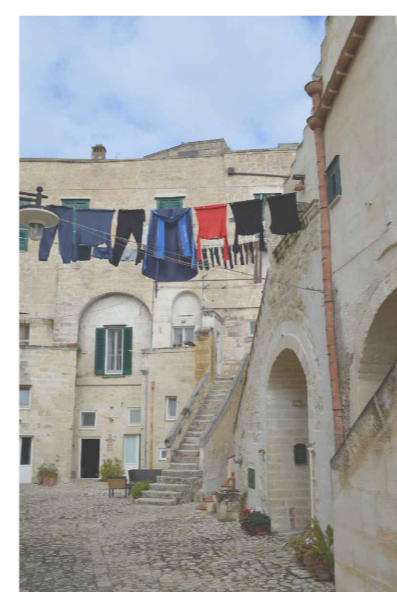


"le vicinato est avant tout une organisation communautaire de l'espace, le fruit de la socialisation et d'un système de conditionnements et de solidarités, le signe visible d'un ensemble complexe de lois, de connaissances et de croyances, qui fondent la vie collective." (Laureano, 2005 : p.79)

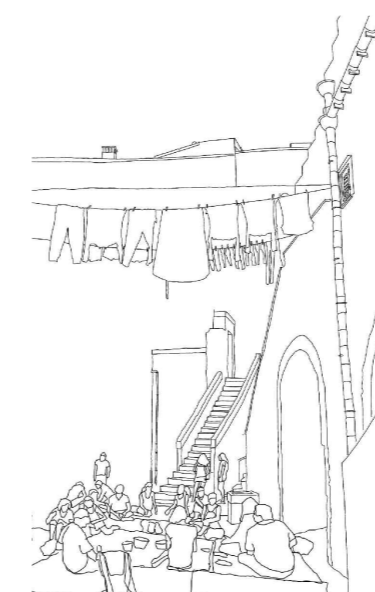
Hier



Aujourd'hui

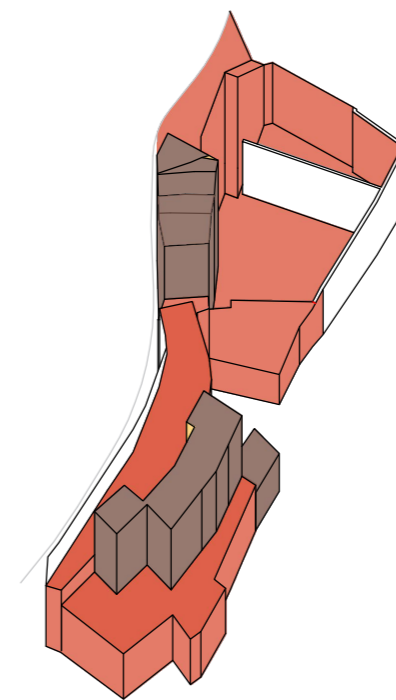
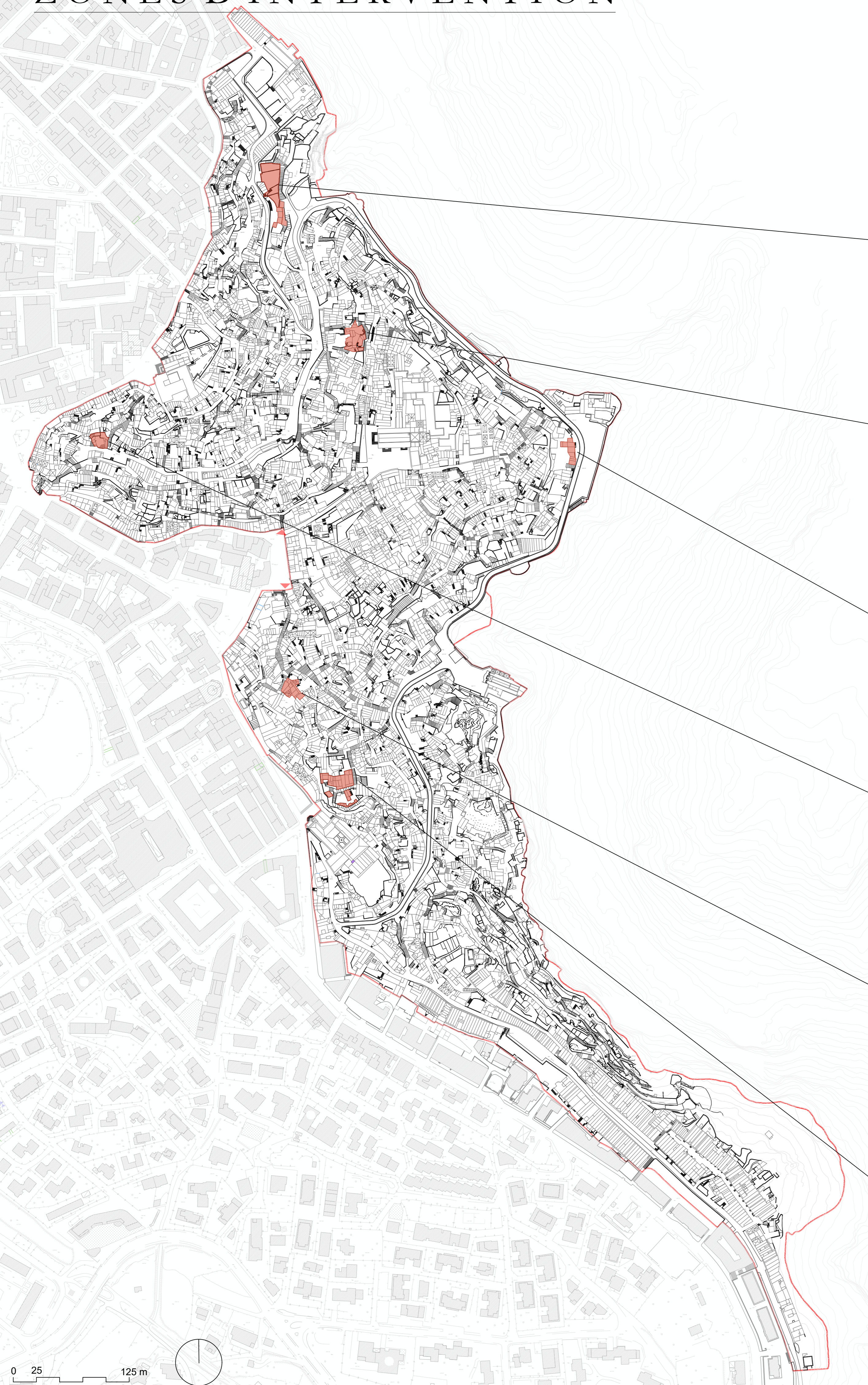


Demain



0 2,5 12,5 m

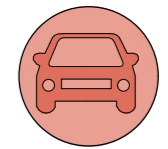
ZONES D'INTERVENTION



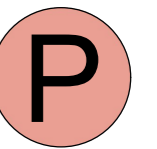
ZONE 1 : 1380m²



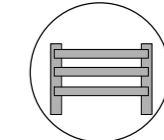
HABITABLE



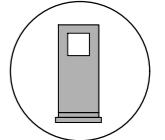
ACCESSIBLE



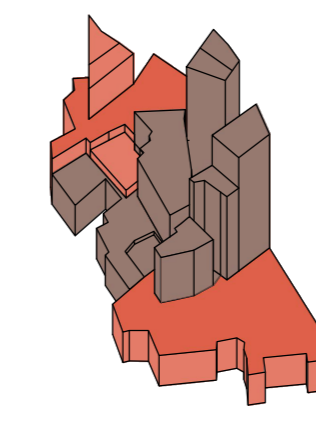
STATIONNEMENT POSSIBLE



SECURISE



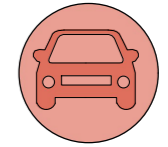
PRIVATISE



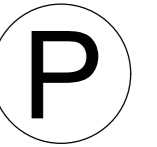
ZONE 2 : 675m²



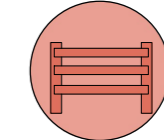
HABITABLE



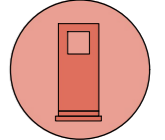
ACCESSIBLE



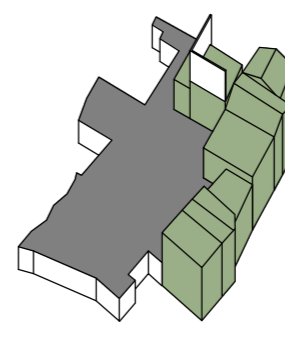
STATIONNEMENT POSSIBLE



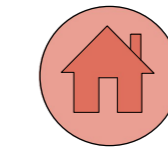
SECURISE



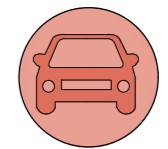
PRIVATISE



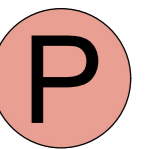
ZONE 3 : 600m²



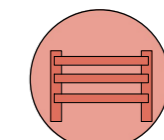
HABITABLE



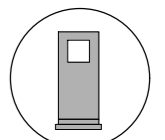
ACCESSIBLE



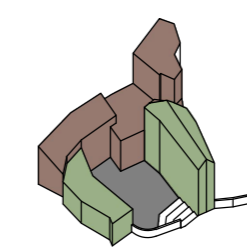
STATIONNEMENT POSSIBLE



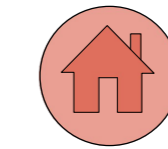
SECURISE



PRIVATISE



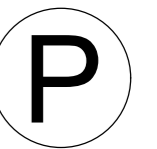
ZONE 4 : 325m²



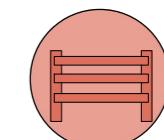
HABITABLE



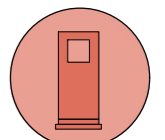
ACCESSIBLE



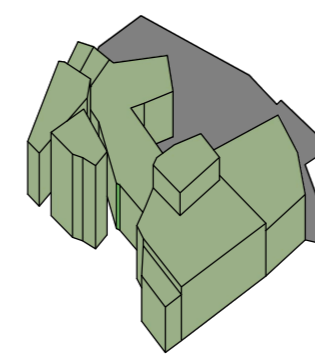
STATIONNEMENT POSSIBLE



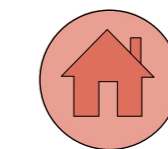
SECURISE



PRIVATISE



ZONE 5 : 1000m²



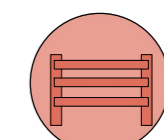
HABITABLE



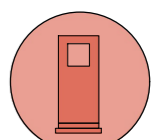
ACCESSIBLE



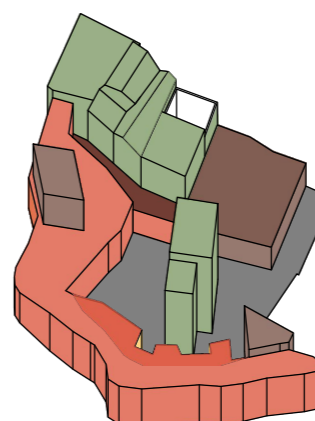
STATIONNEMENT POSSIBLE



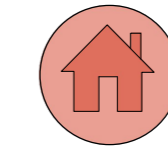
SECURISE



PRIVATISE



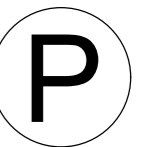
ZONE 6 : 1350m²



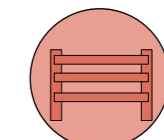
HABITABLE



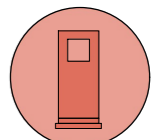
ACCESSIBLE



STATIONNEMENT POSSIBLE



SECURISE



PRIVATISE

Habitabilité en fonction de la typologie :

- Complètement construit : considéré comme habitable
- Mi-creusé, mi-construit : considéré comme habitable après réhabilitation
- Complètement creusé : considéré comme difficilement habitable

0 10 50 m

PROGRAMME

Zone 1 : le centre de soins

Espaces de consultation et salles d'attente 180m²

Accueil 100m²:
-Réception
-Bureaux
-Sanitaires
-Rangements

Cour

Salles de traitement et laboratoire 165m²

Cafétariat 100m²:
-Réfectoire
-Cuisine
-Stockage

Espace de circulation d'urgence

Chambres 90m²

Soins d'urgence 300m²:
-Salle d'attente
-Salles de radiographie, scanner...
-Blocs opératoires

Zone 2 : l'oratoire

Salle de prière et de cérémonie 120m²

Espace de méditation extérieur 75m²

Bibliothèque 50m²

Salle de réunion 45m²

Espaces de méditation intérieurs 75m²

Accueil :
-Réception
-Sanitaires
-Rangements
-Cuisine
-150m²

Salle de sport 80m²

Zone de récréation extérieure 150m²

Salle de jeux et de repos 90m²

Zone 3 : l'école primaire

Salle de sport 150m²

3 Classes : 132m²

Salle polyvalente 50m²

Réfectoire 76m²

Cour de récréation 400m²

Zone réservée aux professeurs 100m²:
-Salle de réunion
-Bureaux
-Sanitaires
-Rangements

Zone 4 : le théâtre

Zone technique 60m²:
-Coulisses
-Rangements
-Zone technique

Salle d'exposition 50m²

Salle de réunion 34m²

Scène 25m²

Salle de formation 34m²

Accueil 34m²:
-Réception
-Sanitaires
-Vestiaires

Gradins et Sièges : 70m²

Zone 5 : le logement collectif

Aire de jeux intérieure et rangement 90m²

Aire de jeux extérieure 70m²

8 logements de 33m²

Rangement poussettes et vélos 30m²

Cour 120m²

Hall d'entrée

Réfectoire et cuisines 130m²

Espaces collectifs 190m²:
-Buanderies
-Rangement
-Soins enfant
-Locaux du personnel

Zone 6 : l'épicerie participative

Serre 60m²

Cuisines et sotckages 130m²

Espaces outils horticulture 40m²

Jardin potager 200m²

Administration 100m²:
-Bureaux
-Salle de réunion
-Sanitaires

Restauration 100m²

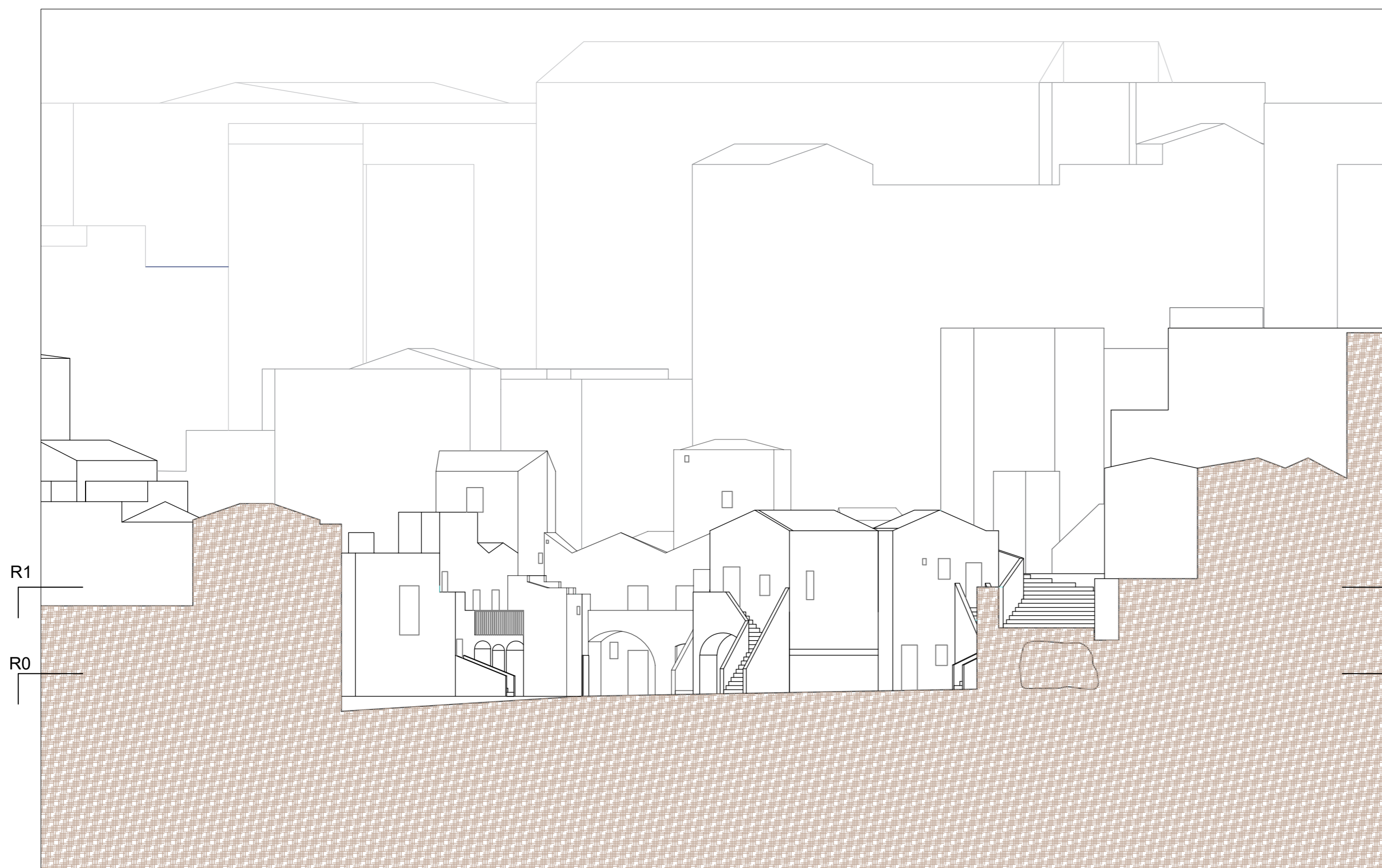
Terrasse 50m²

Marché 230m²:
-Halle
-Stockages
-Espaces caisses

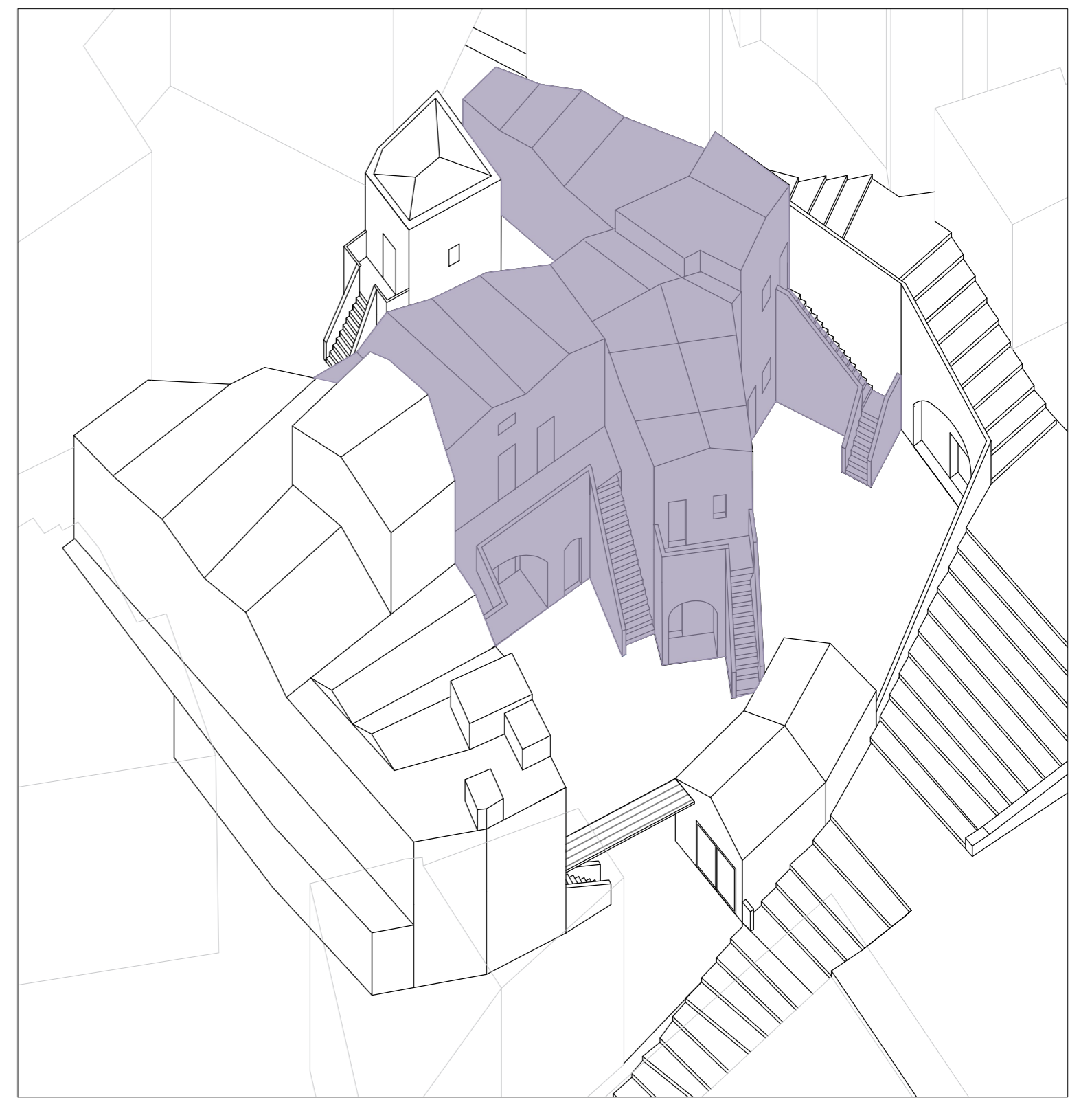


FOYER POUR FAMILLE MONOPARENTALE EN DIFFICULTE

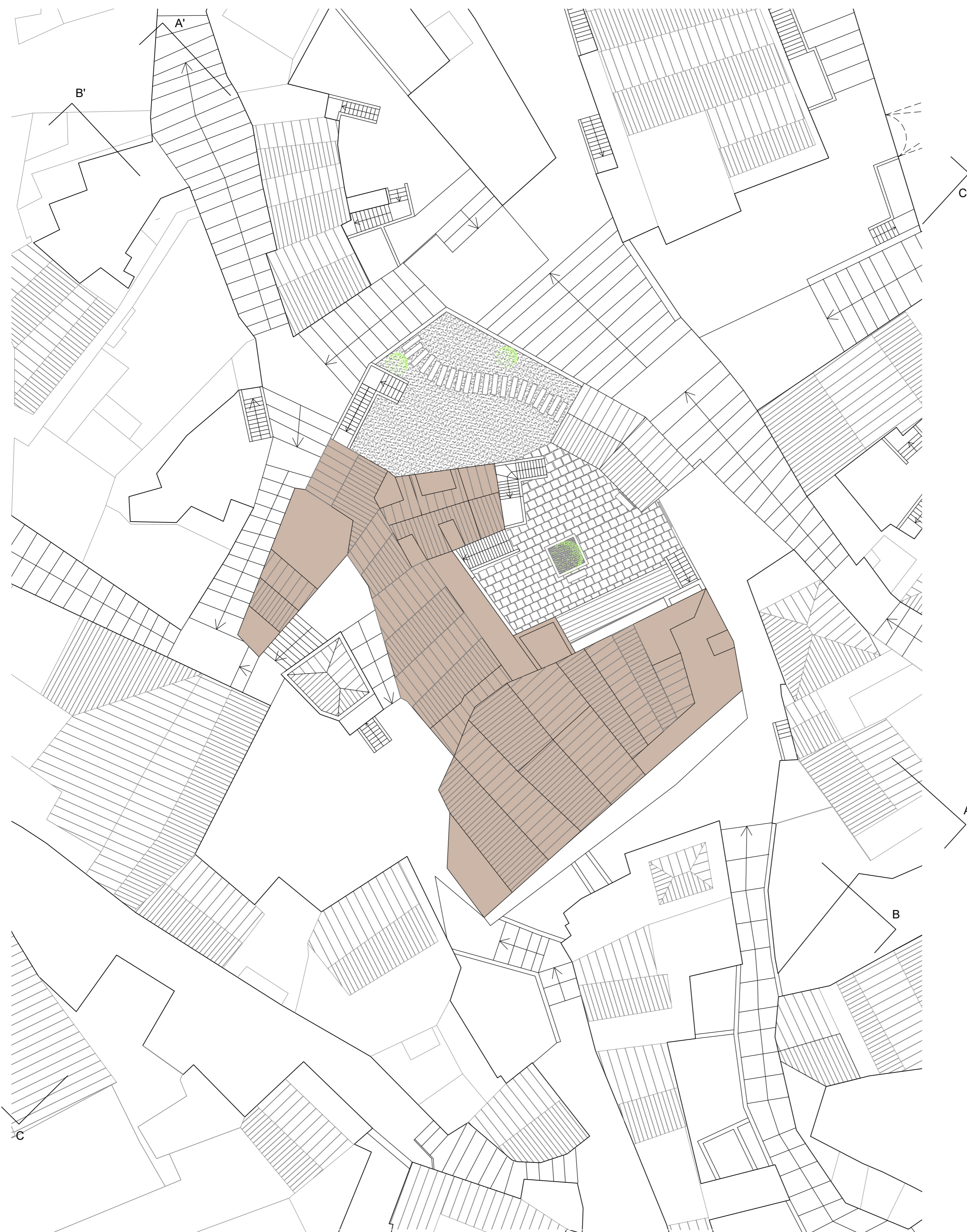
ELEVATION A - A'



LOGEMENTS



PLAN TOITURE



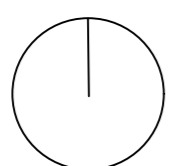
ACCUEIL ET SERVICES



COUR COLLECTIVE



0 2 10 m



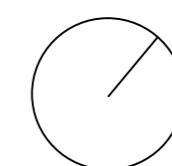
LBARC2236 Ateliers de recherche : thématiques éco-architectures
Faculté d'architecture, d'ingénierie architecturale, d'urbanisme
(LOCI)-UCLouvain

CONTEXTE

Laurane Hillewaert



0 2,5 12,5 m

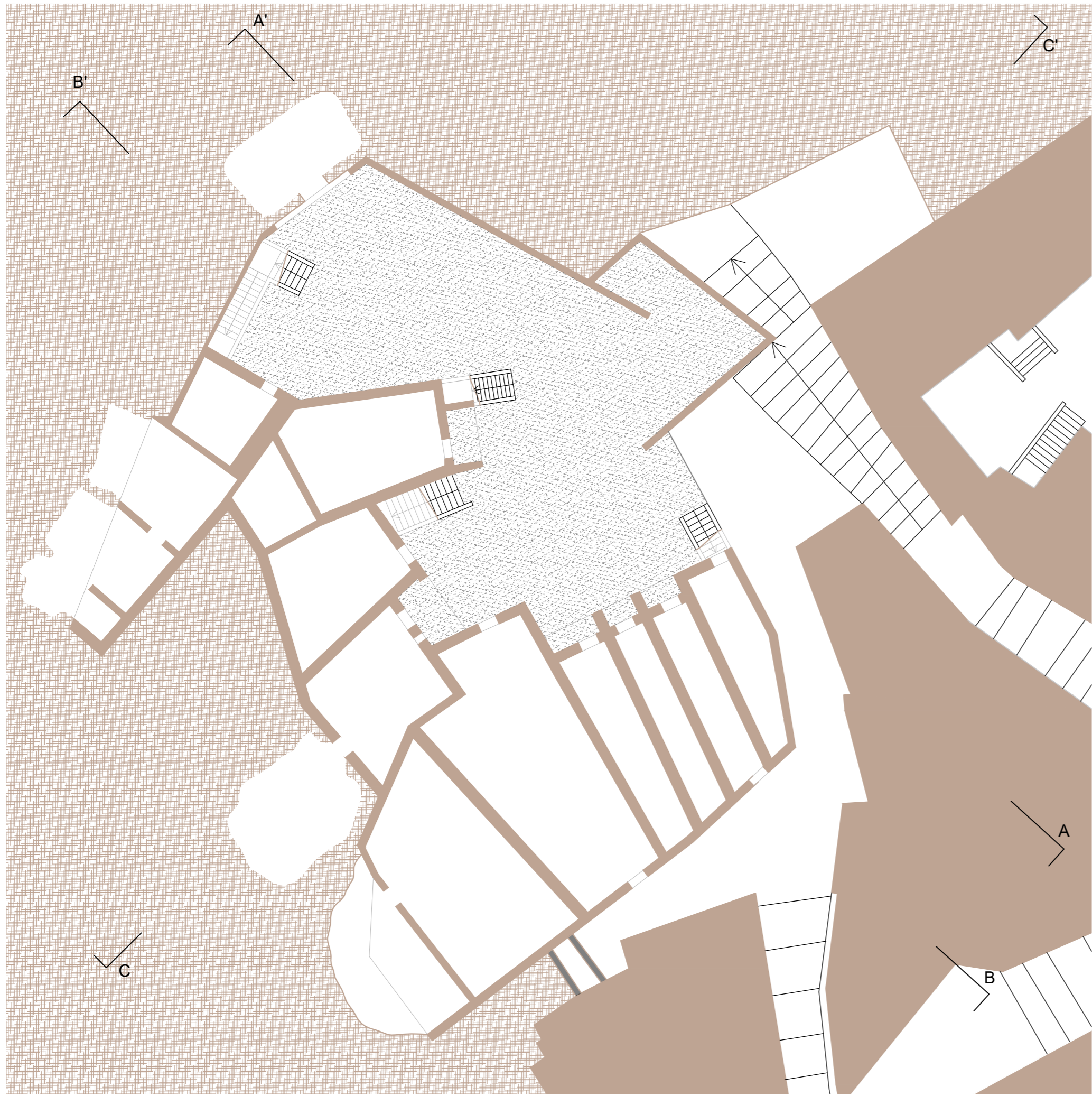


Habiter le passé pour l'avenir : le cas des Sassi de Matera
Experte : Beatrice Lampariello
Co-promoteurs : Benoit Thielemans - Geoffrey Van Moeseke - Jean-Jacques Jungers - Sandrine Meyer

COUPE B-B'



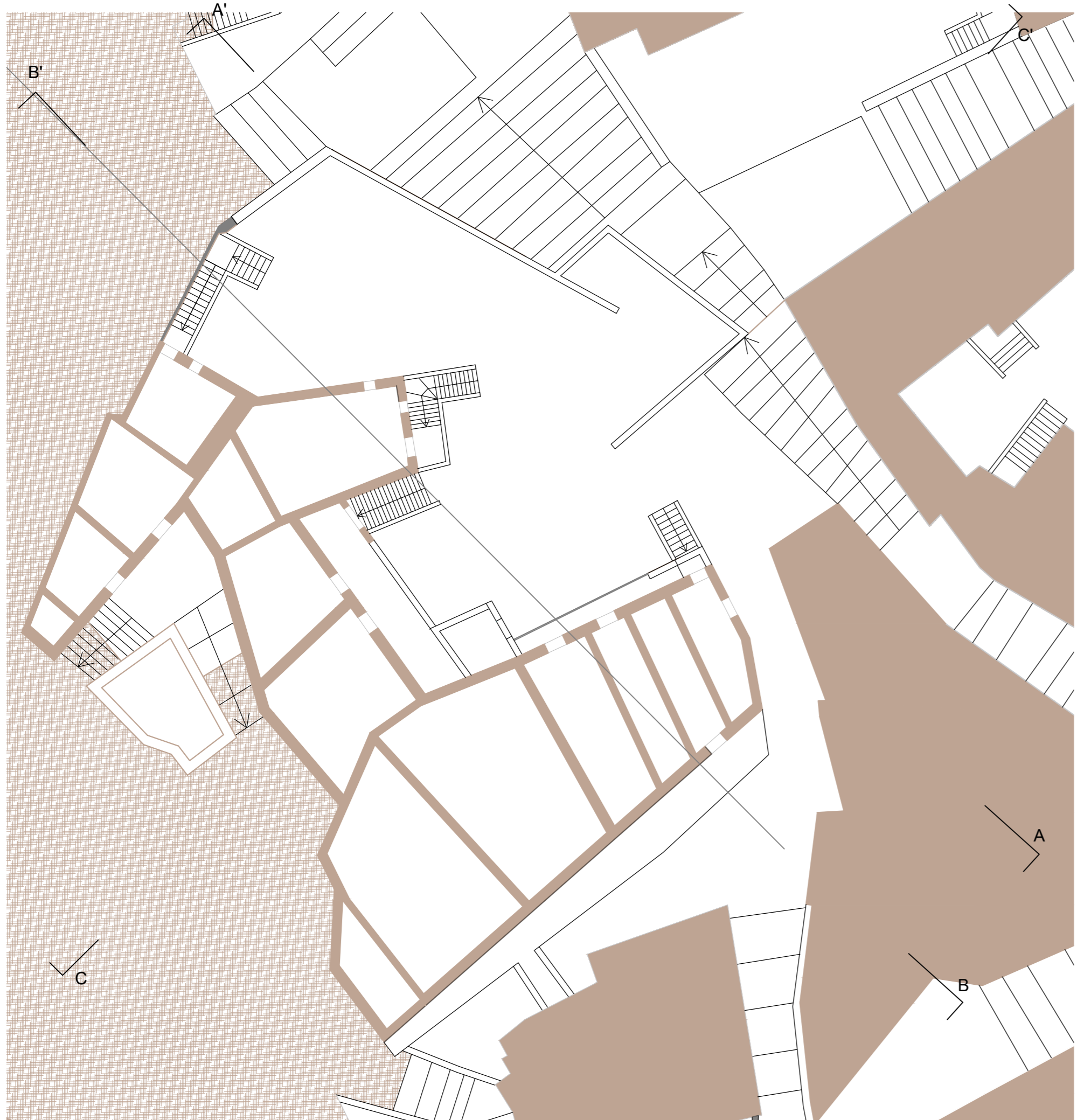
PLAN R0 AVANT



PLAN R0 APRES



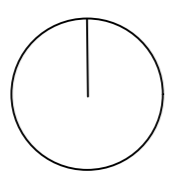
PLAN R1 AVANT



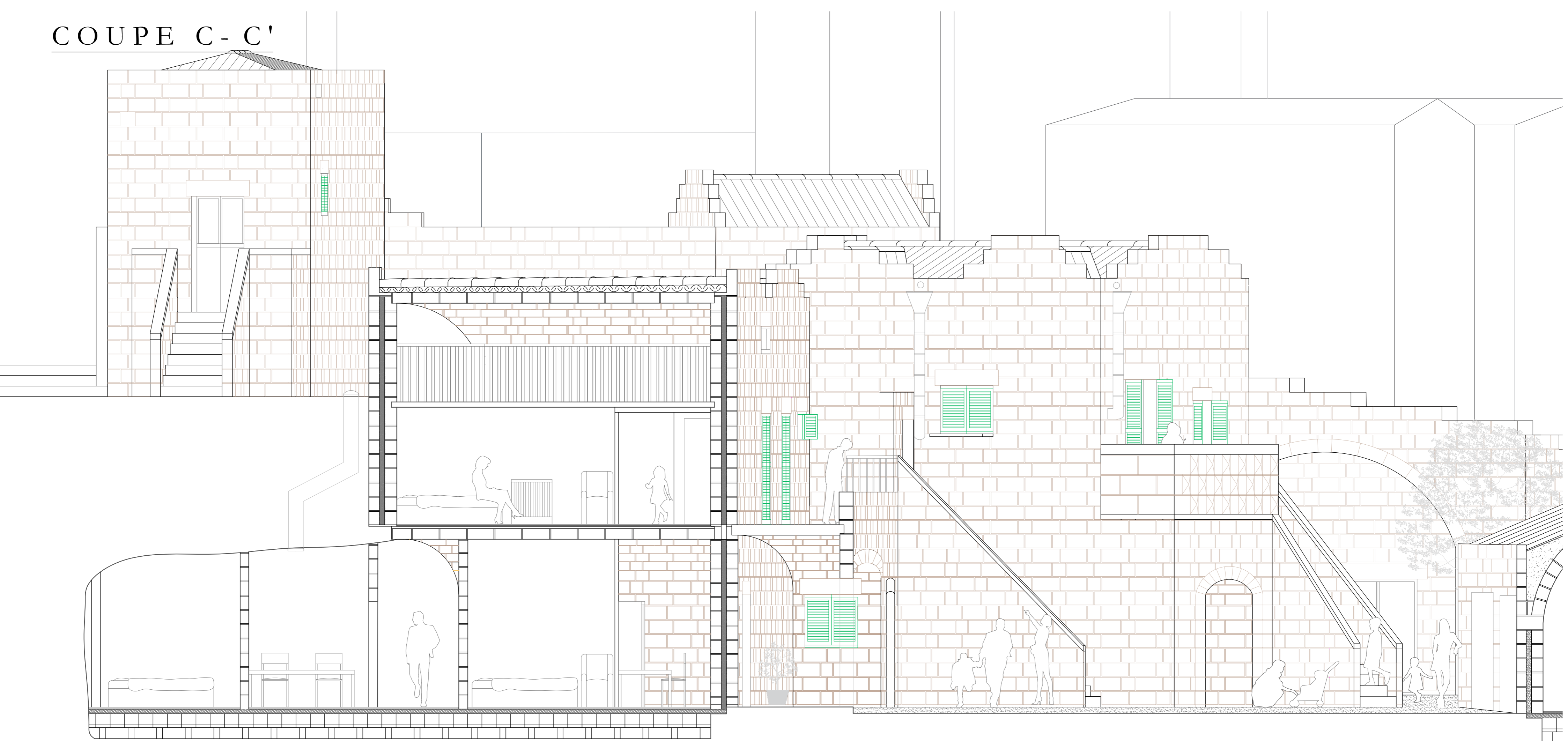
PLAN R1 APRES



0 2 10 m



COUPE C - C'

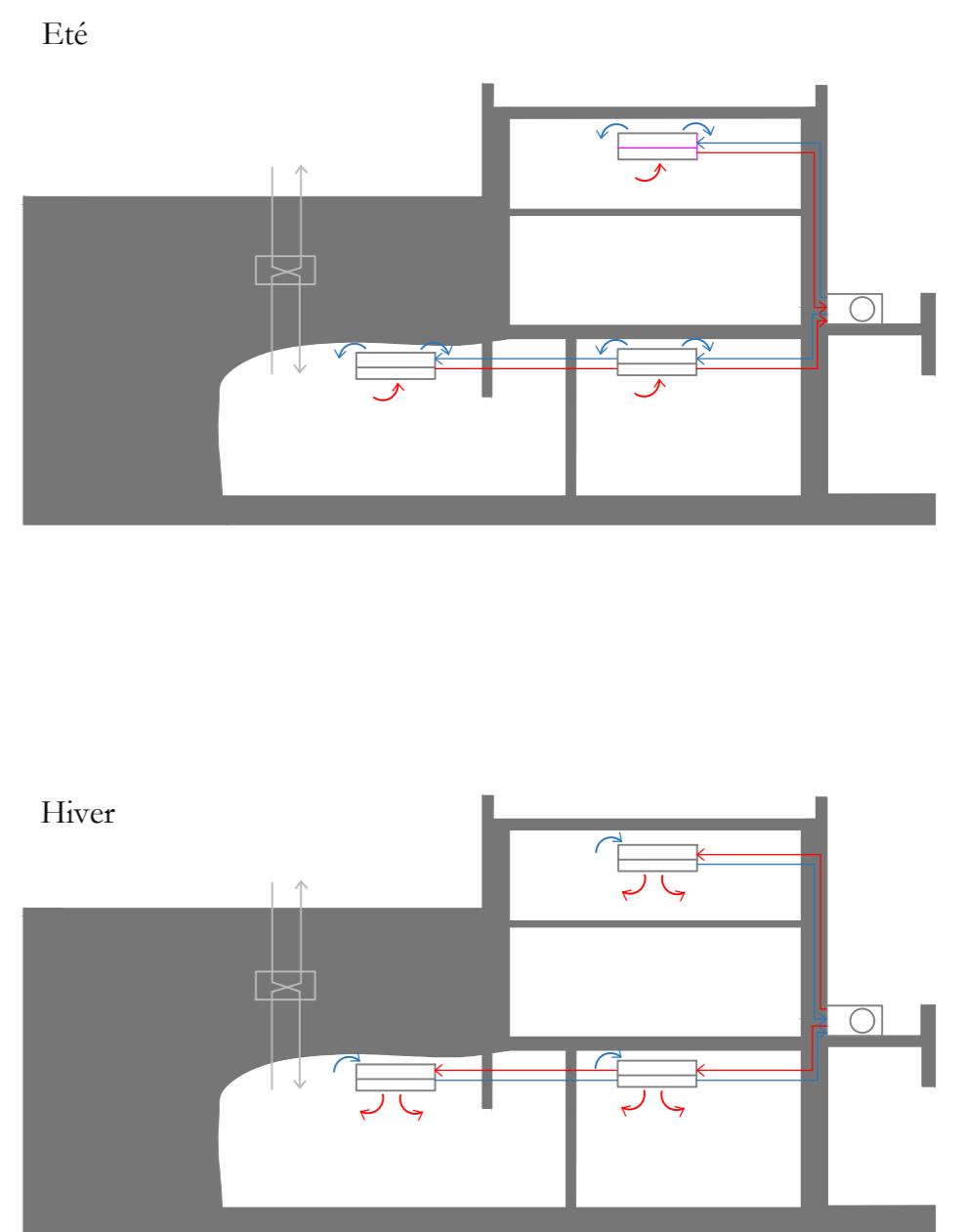
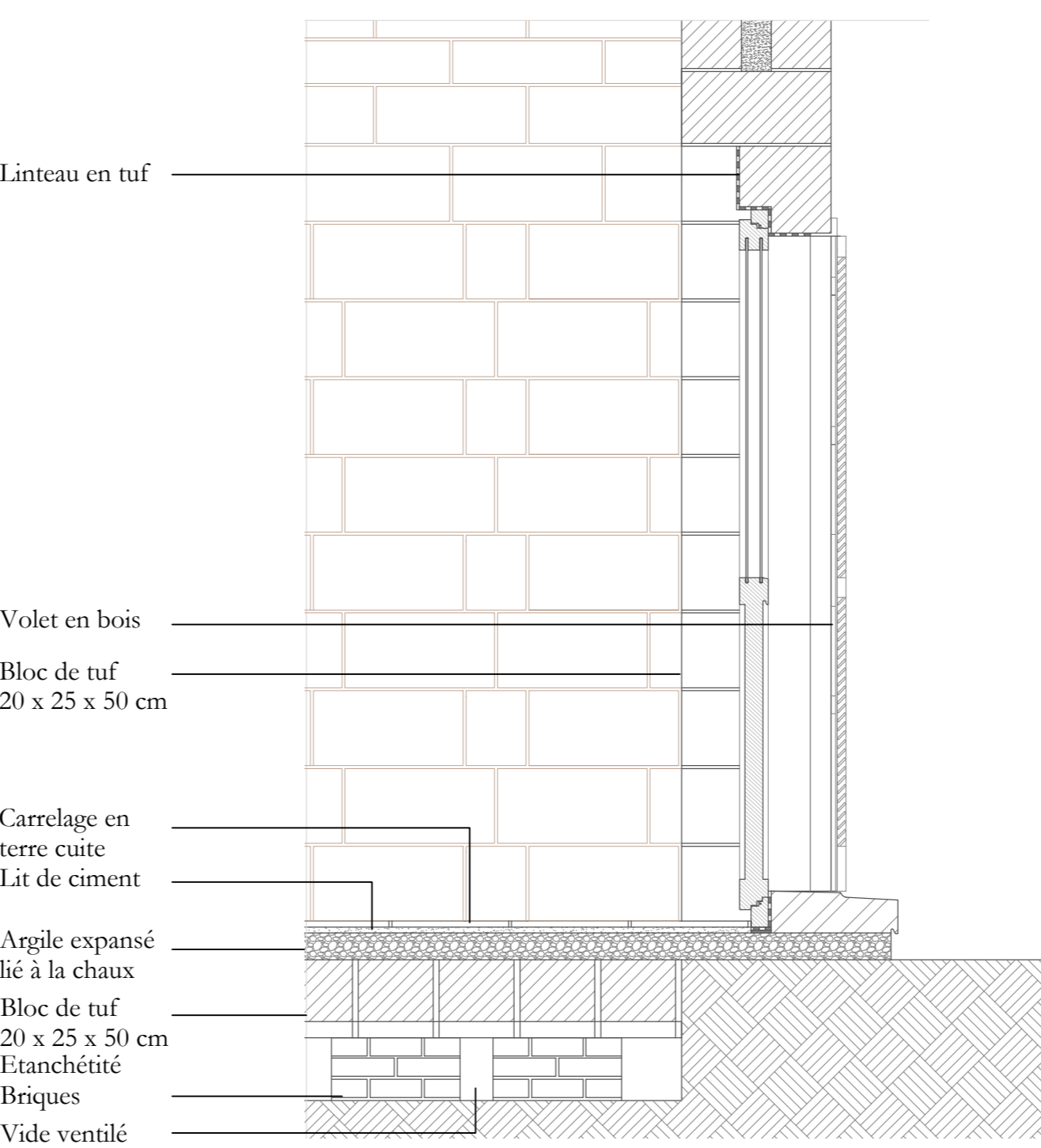
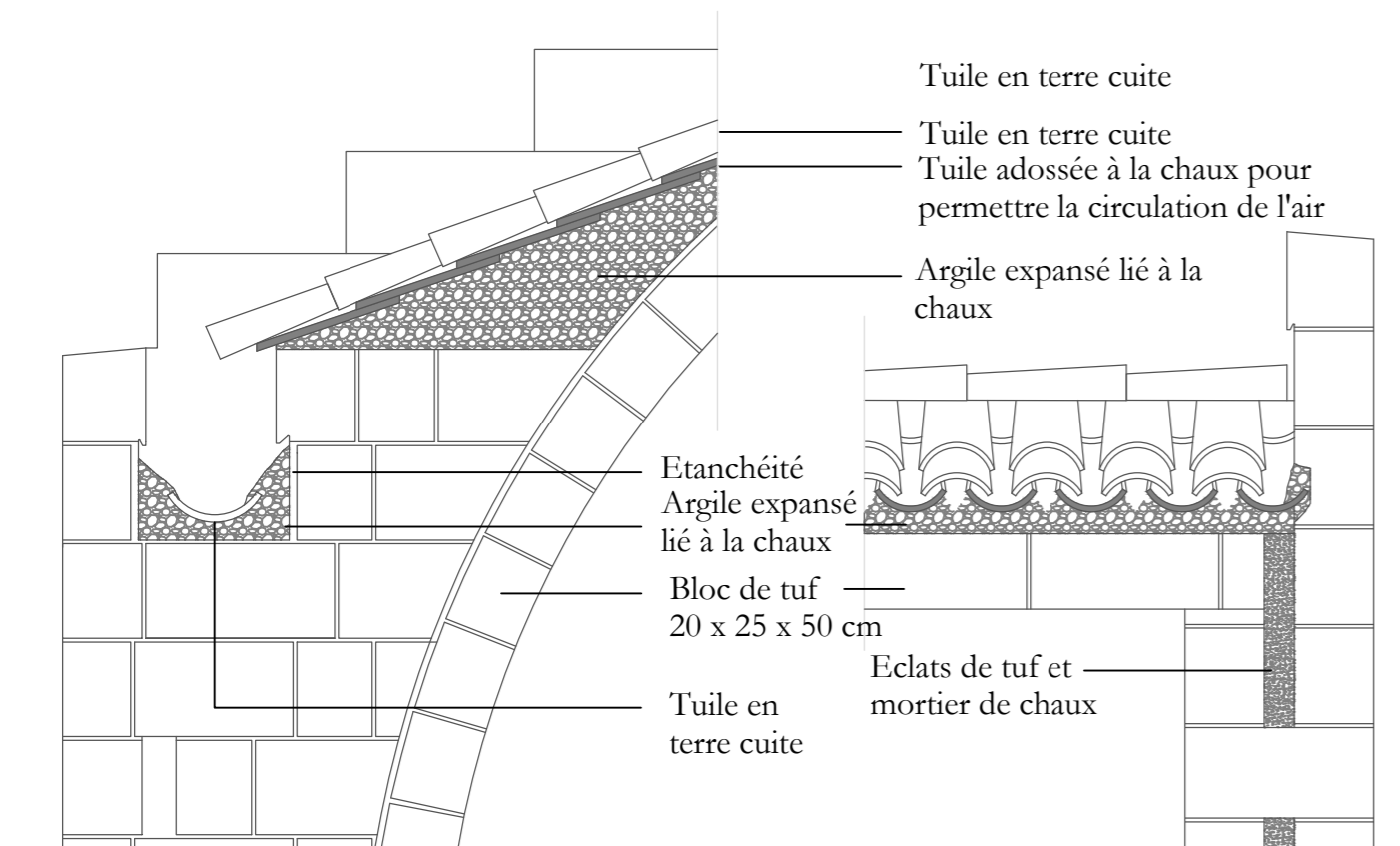


0 0,5 2,5 m

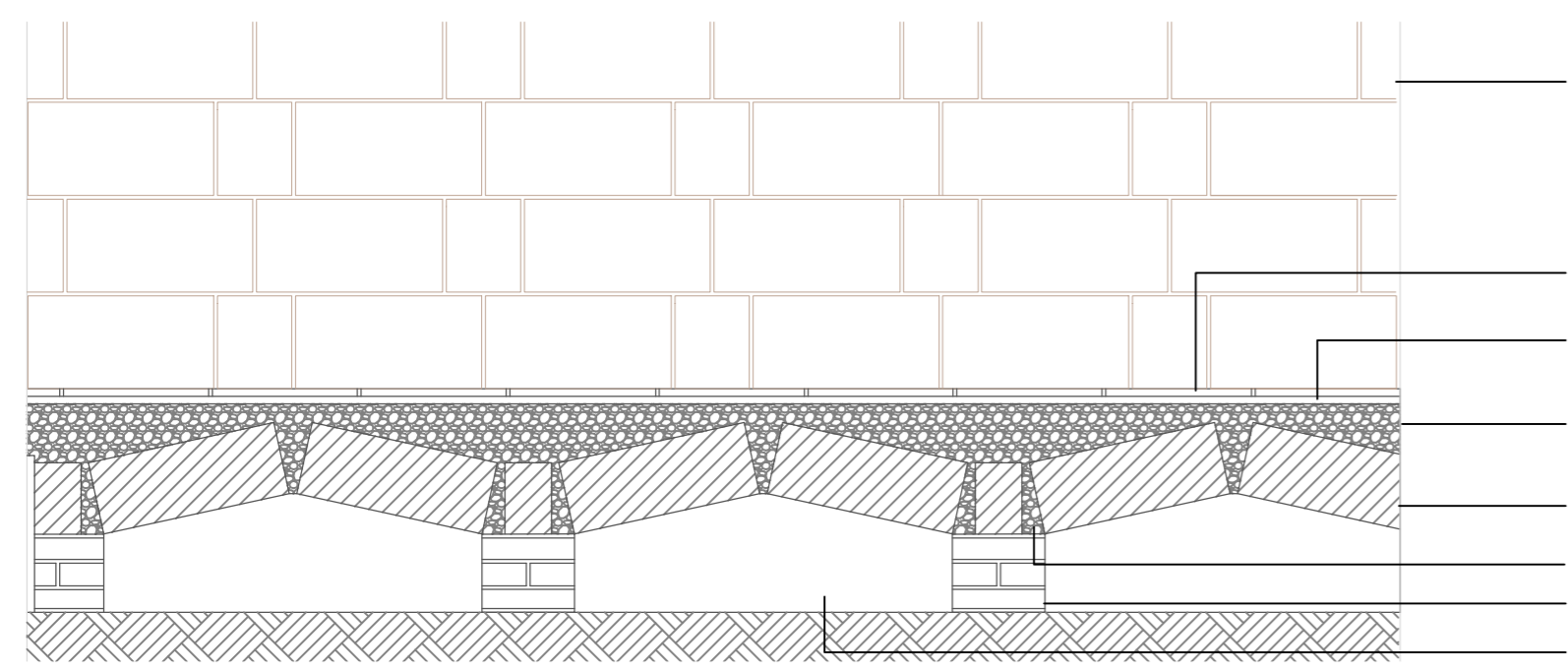
DETAIL RACCORD TOITURE

DETAIL RACCORD CHASSIS

SCHEMA SYSTEME HVAC



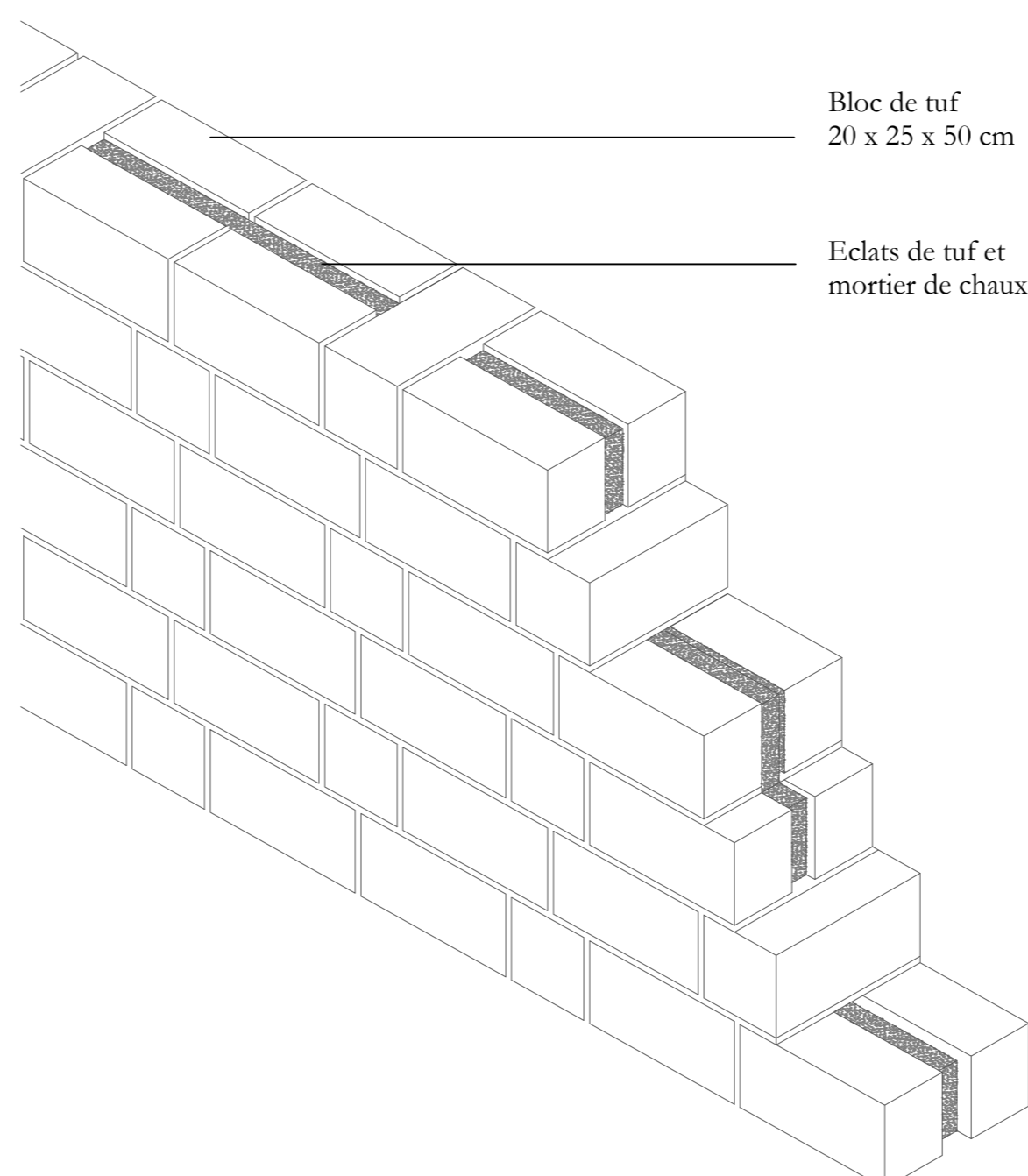
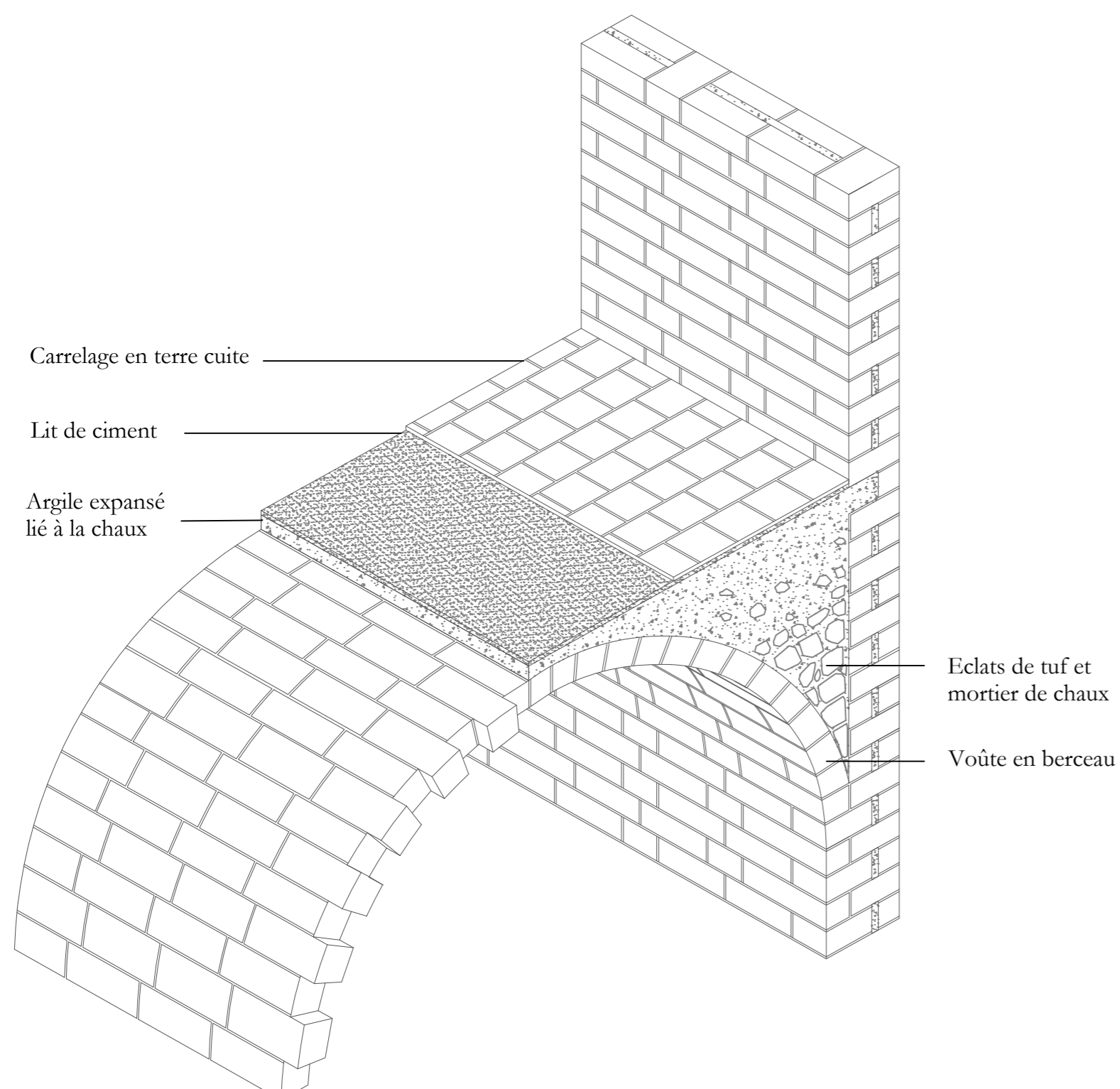
DETAIL SOL



0 0,2 1 m

DETAIL RACCORD MUR PLANCHER

DETAIL MUR



0 0,5 2,5 m

0 0,2 1 m

Le problème principal dans les habitations troglodytiques des *Sassi* de Matera est l'humidité.

Pour cela, un système de ventilation mécanique contrôlée dans les espaces souterrains est nécessaire. Dans ce cas-ci, il s'agit d'un système de ventilation double flux avec un échangeur de chaleur.

Le climat de Matera est extrême et il faut également ajouter un système de chauffage et de climatisation pour y vivre confortablement. La pompe à chaleur est un système durable, réversible et adapté à la restauration des *Sassi*. Il est possible de placer la pompe à chaleur de manière à avoir un faible impact visuel, comme sur le bord d'un balcon par exemple.

Le caractère éco-construit du projet se situe dans la conservation de la matière et la durabilité. Le bâtiment est principalement construit en tuf et s'inscrit parfaitement dans son environnement. Les espaces souterrains sont très résilients et l'on peut l'adapter à différentes fonctions. L'architecture des *Sassi* de Matera a déjà surmonté de nombreuses crises et il est possible, en l'associant avec les technologies actuelles, d'y habiter durablement.