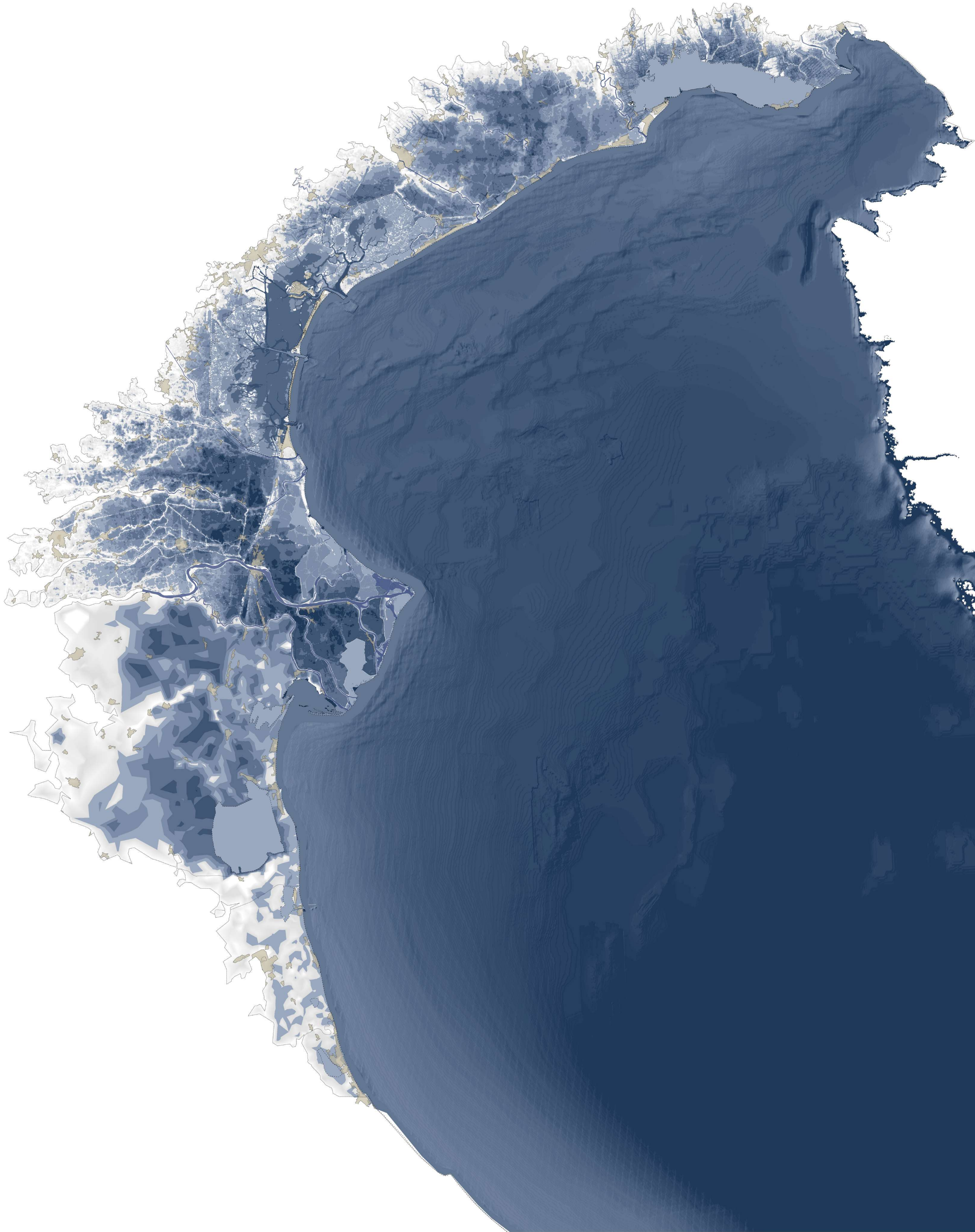
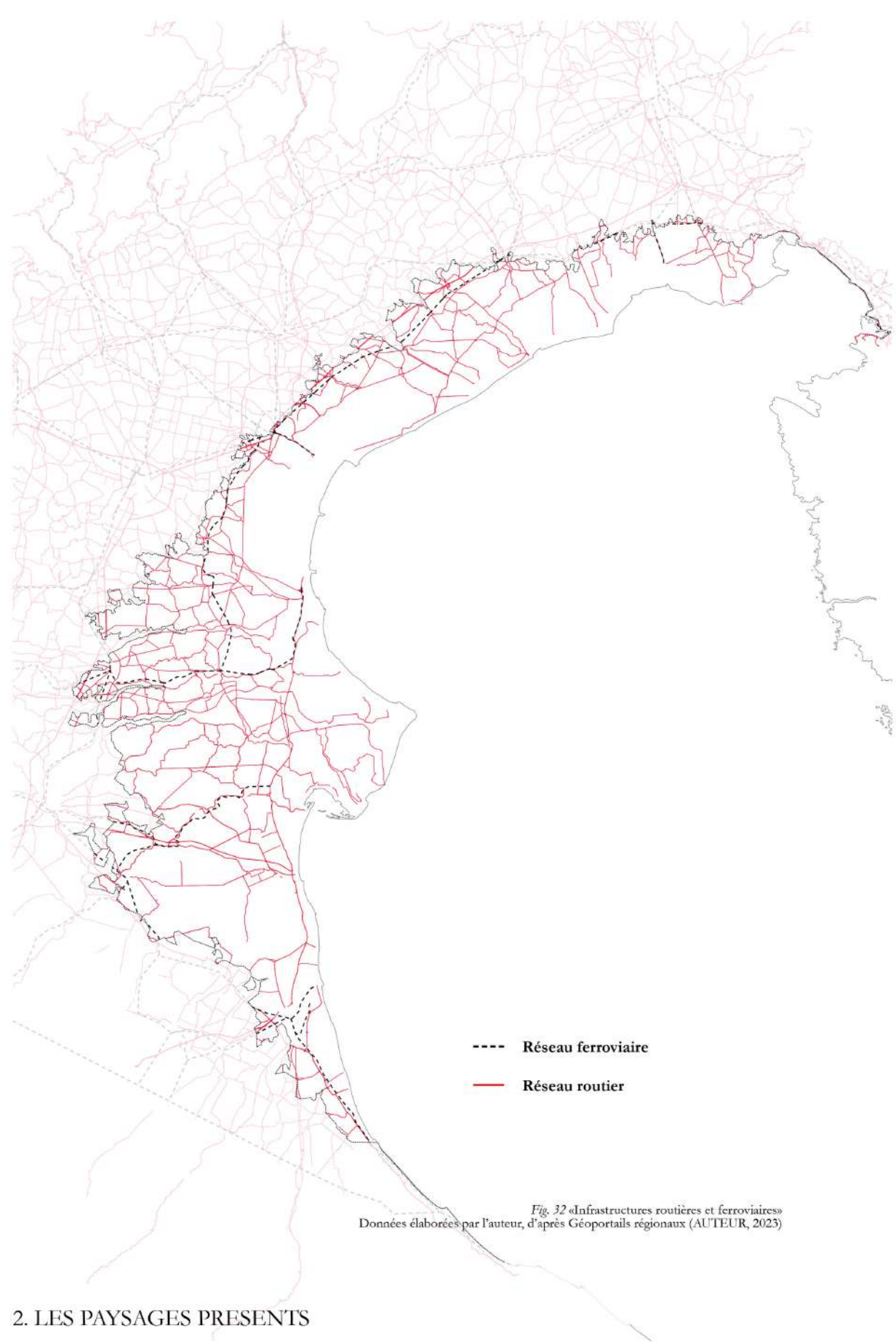
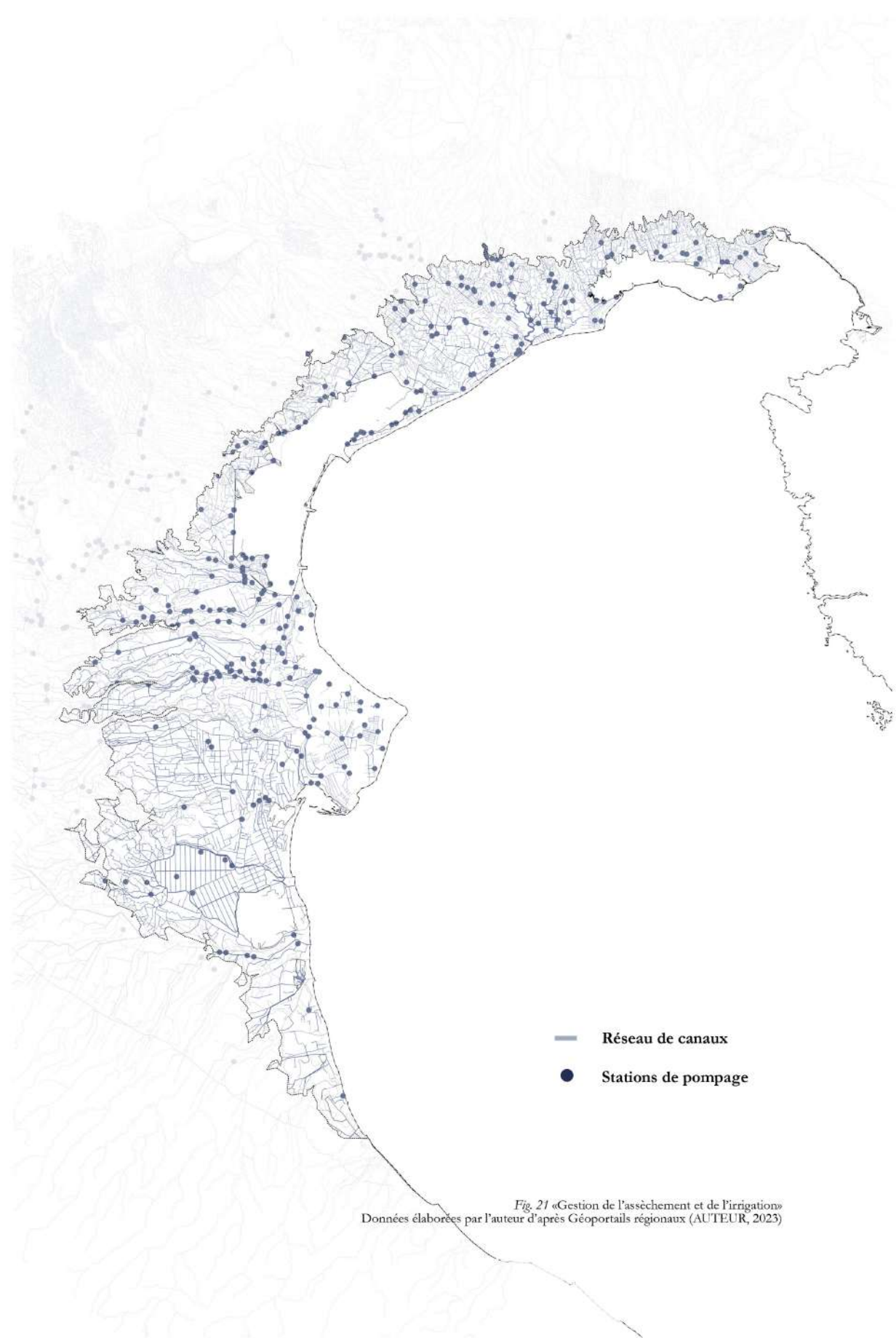




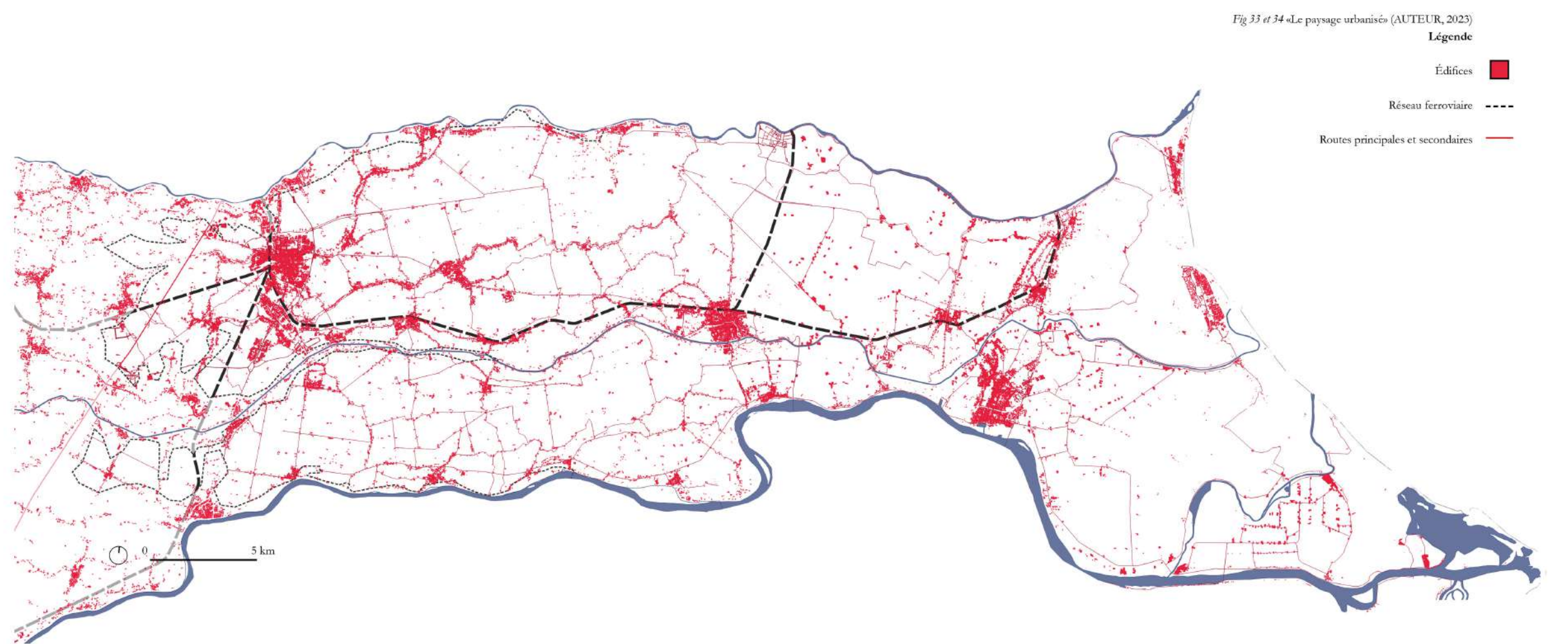
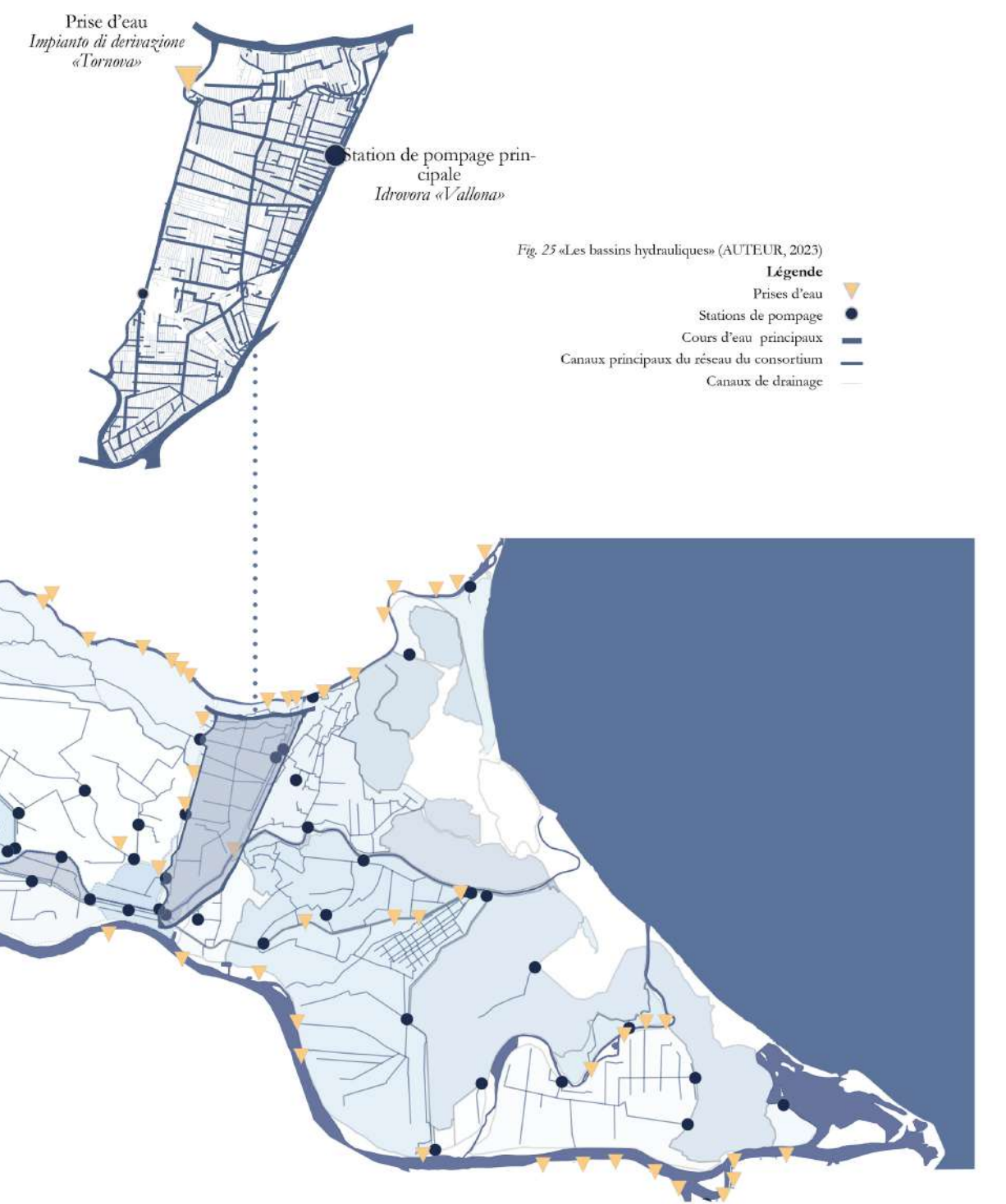
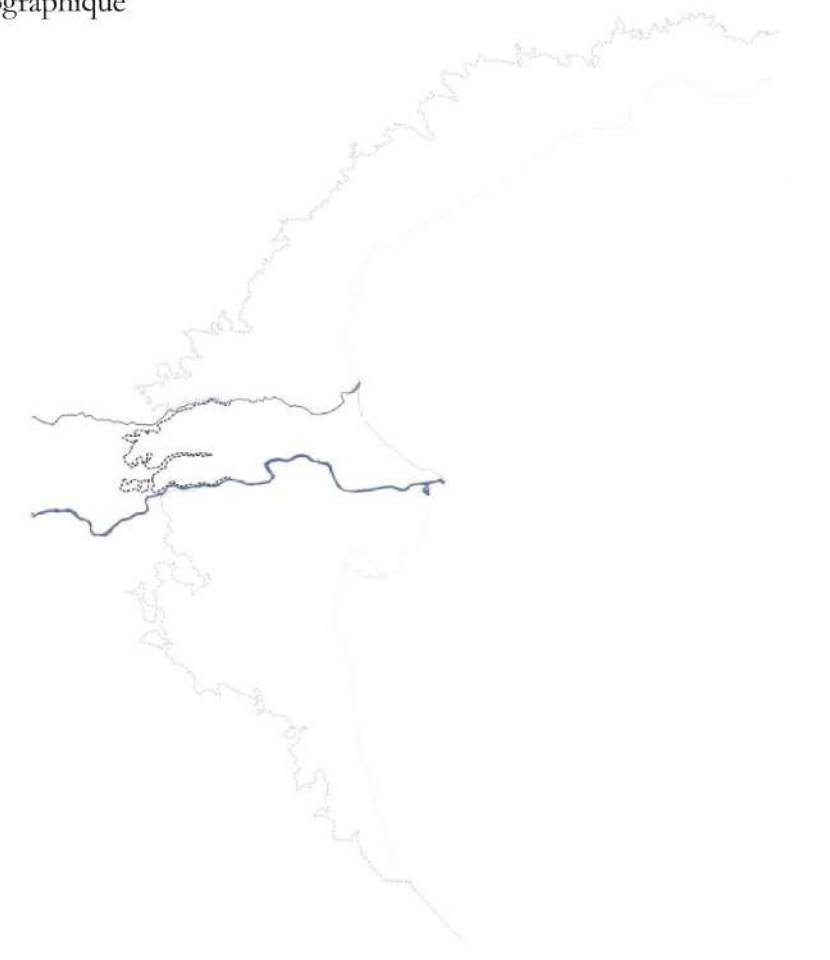
**Ligne de côte
actuelle**

**Ligne de côte
en 2100 ?**





Situation géographique



2. LES PAYSAGES PRÉSENTS

Sbarigia Sofia
LOCI Bruxelles
UCLouvain, 2022 - 2023
I.BARC2200 - Travail de fin d'études *en et sur* l'architecture
Un nouvel équilibre entre terre et mer : le territoire du nord-Adriatique

D'après :

Catalogue de données territoriales, « Geoportale Regione Emilia Romagna » [En ligne], <https://geoportale.regione.emilia-romagna.it/>
Catalogue des données territoriales « Environmental and territorial data catalogue, Regione Friuli Venezia Giulia » [En ligne], <http://indat.regione.fvg.it/consulatore-dati-ambientali-territoriali/search>
Catalogue des données territoriales « Geoportale Regione Veneto » [En ligne], <https://ad2.regione.veneto.it/Consortio-Adige-Po> (2021) [En ligne] <https://www.adige-po.it/2021/01/sistema-informativo-territoriale/>
Données élaborées par l'auteur

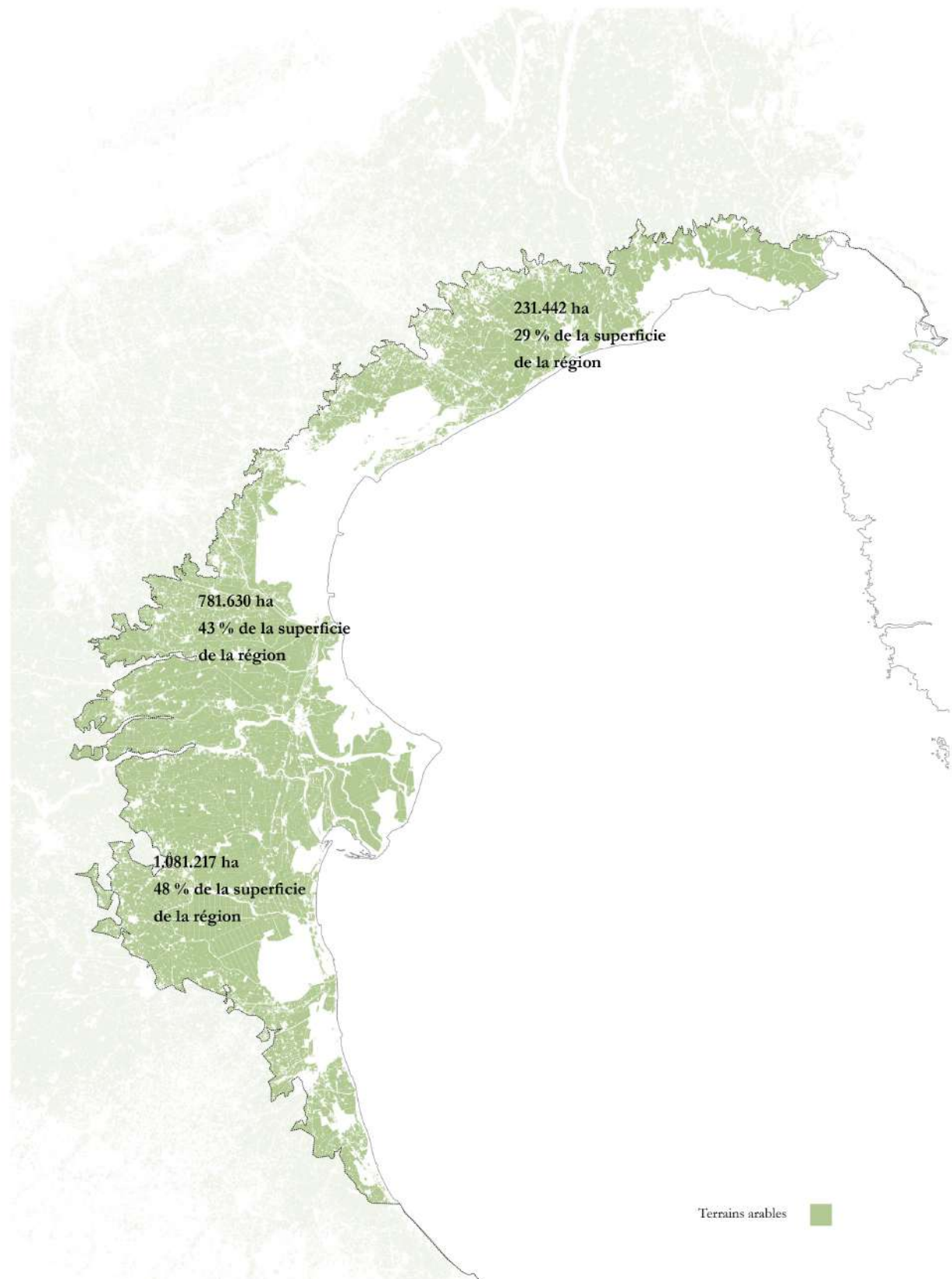


Fig. 37 «Paysage agricoles» Données élaborées par l'auteur, d'après Géoportails régionaux 2023 (AUTEUR, 2023)

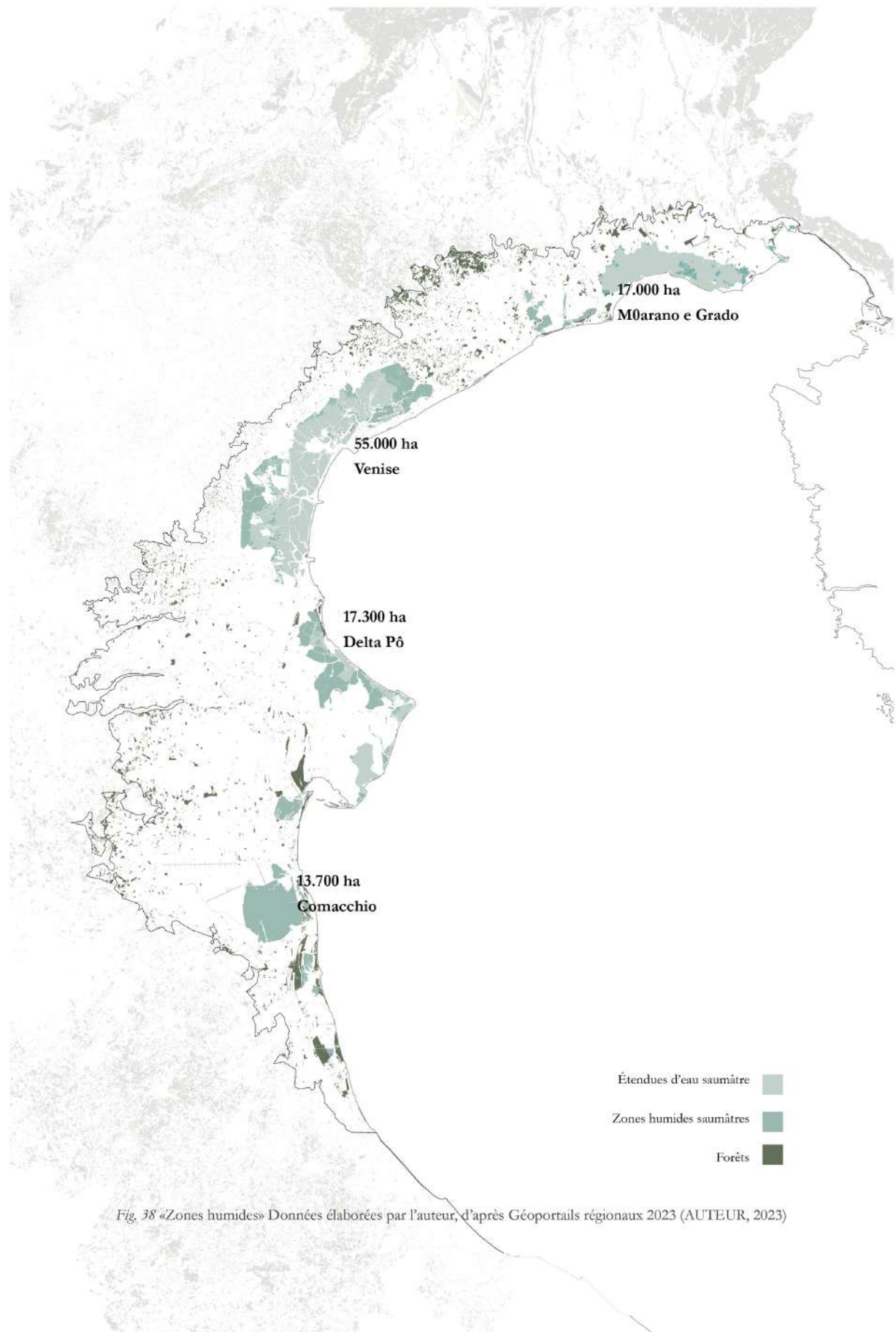


Fig. 38 «Zones humides» Données élaborées par l'auteur, d'après Géoportails régionaux 2023 (AUTEUR, 2023)

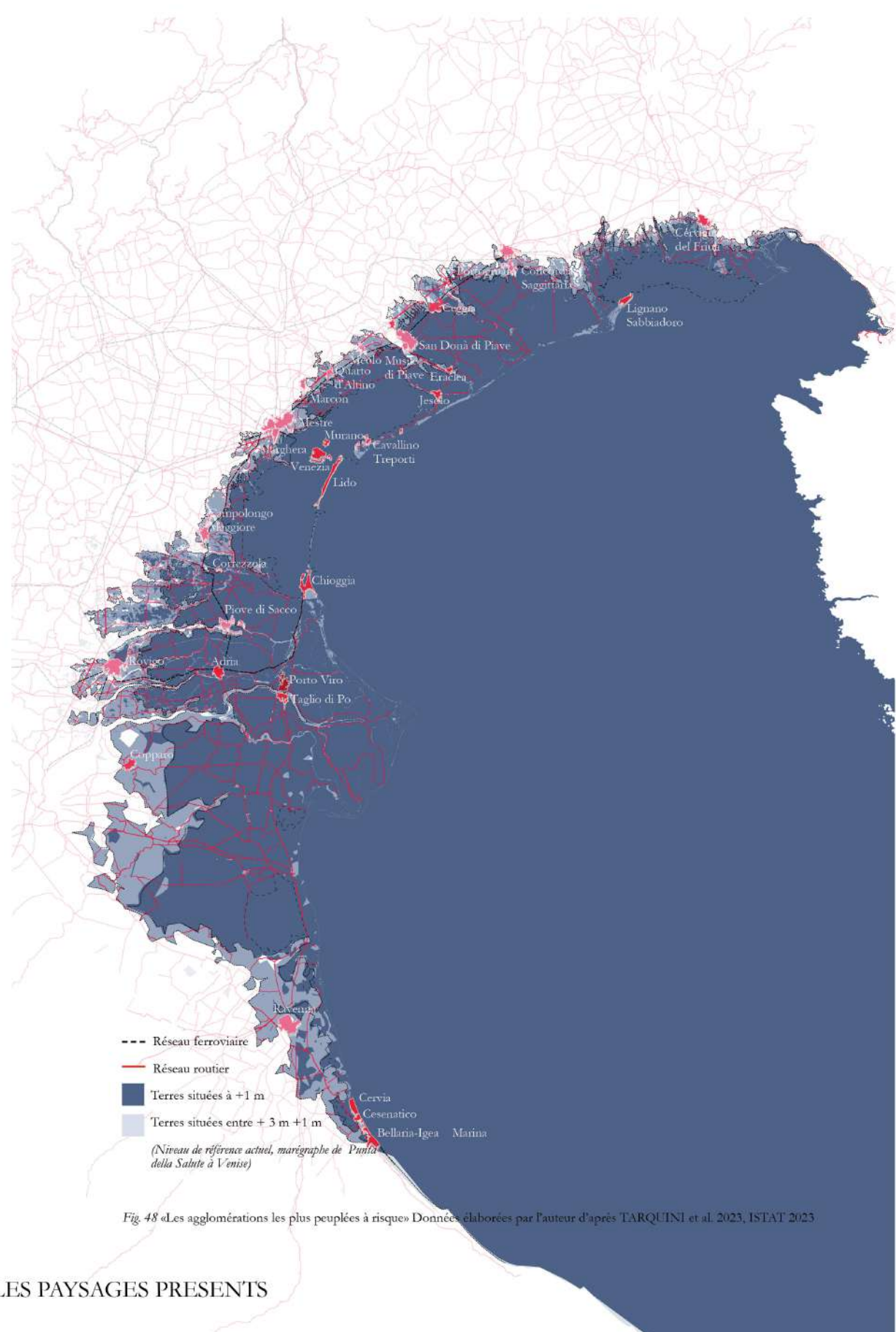
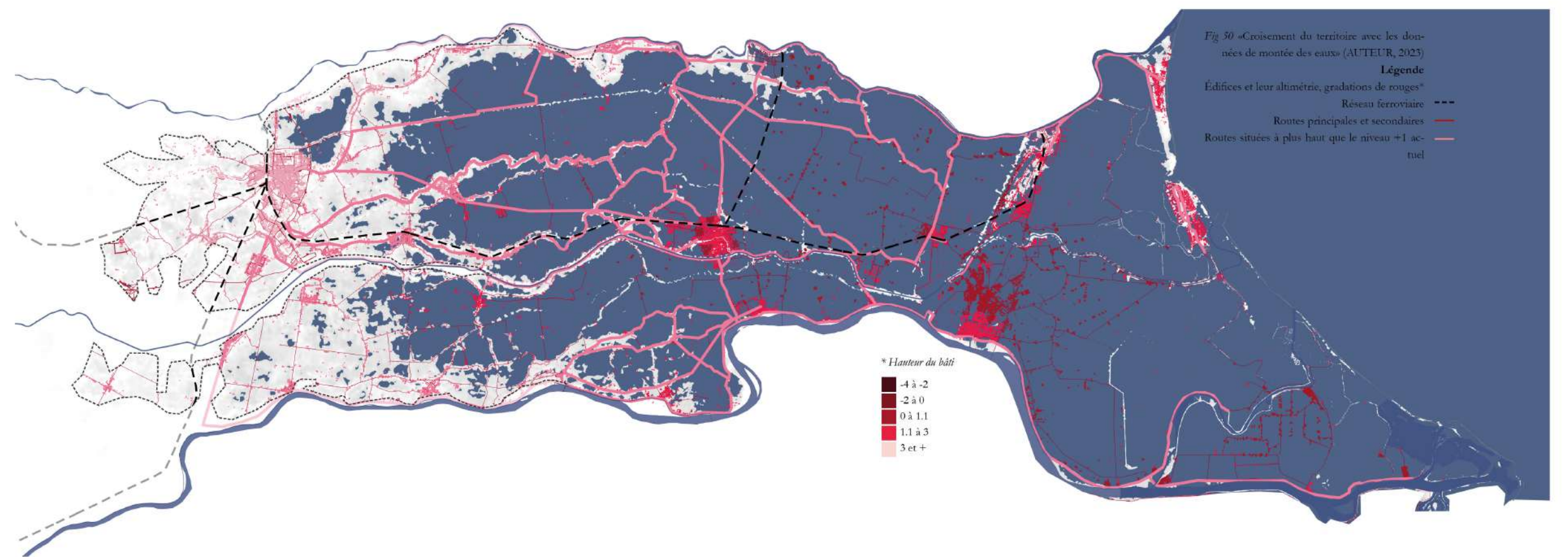
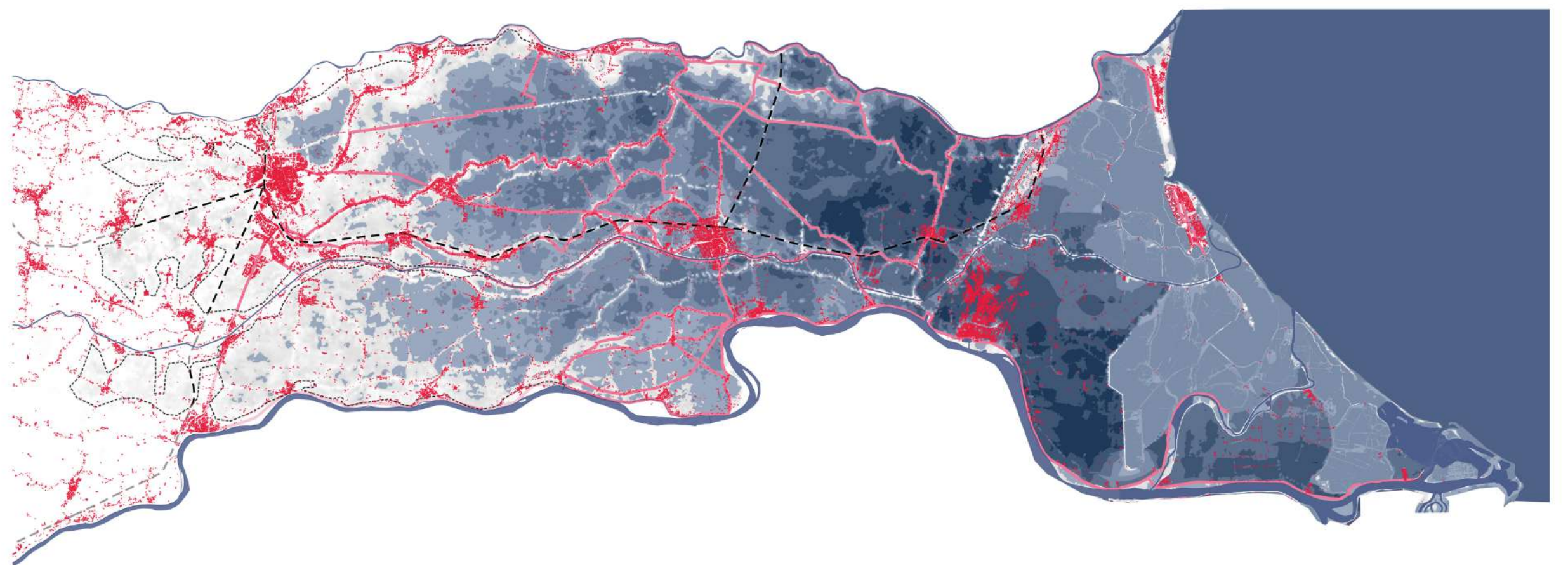


Fig. 44 «Les agglomérations les plus peuplées à risque» Données élaborées par l'auteur d'après TARQUINI et al. 2023, ISTAT 2023

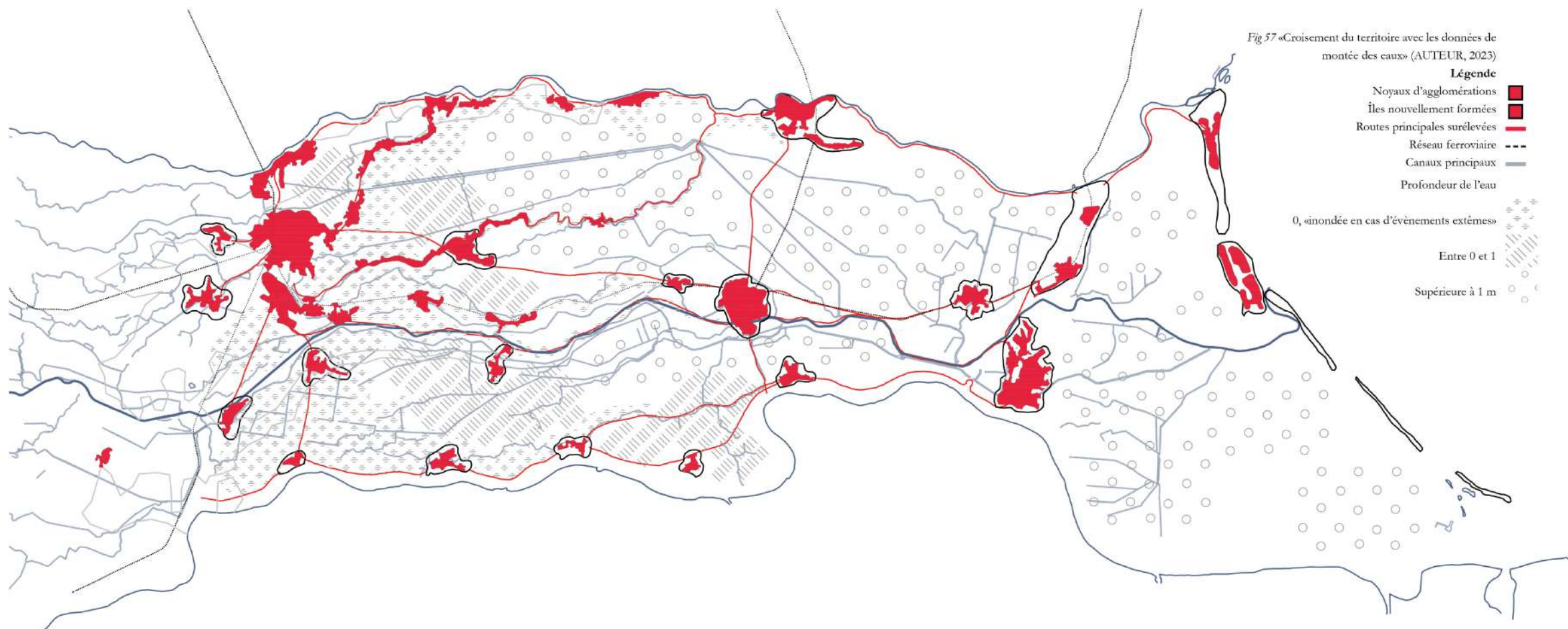
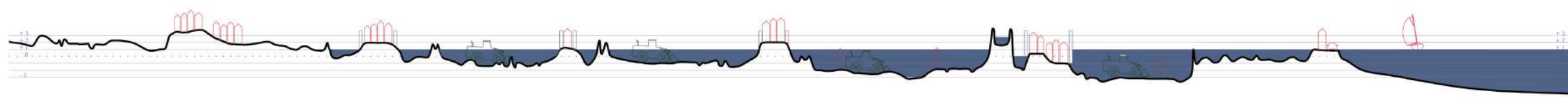


D'après :

Catologue de données territoriales, « Geoportale Regione Emilia Romagna » [En ligne], <https://geoportale.regione.emilia-romagna.it/>
 Catalogue des données territoriales « Environmental and territorial data catalogue, Regione Friuli Venezia Giulia » [En ligne], <http://indat.regione.fvg.it/consulatore-dati-ambientali-territoriali/search>
 Catalogue des données territoriales « Geoportale Regione Veneto » [En ligne], [https://www.adigeo.it/2021/01/sistema-informativo-territoriale/](https://id2.regione.veneto.it/Consorzio Adige Po (2021) [En ligne] https://www.adigeo.it/2021/01/sistema-informativo-territoriale/)
 Données élaborées par l'auteur

2. LES PAYSAGES PRESENTS

Sbarigia Sofia
 LOCI Bruxelles
 UCLouvain, 2022 - 2023
 L.BARC2200 - Travail de fin d'études *en et sur* l'architecture
 Un nouvel équilibre entre terre et mer : le territoire du nord-Adriatique



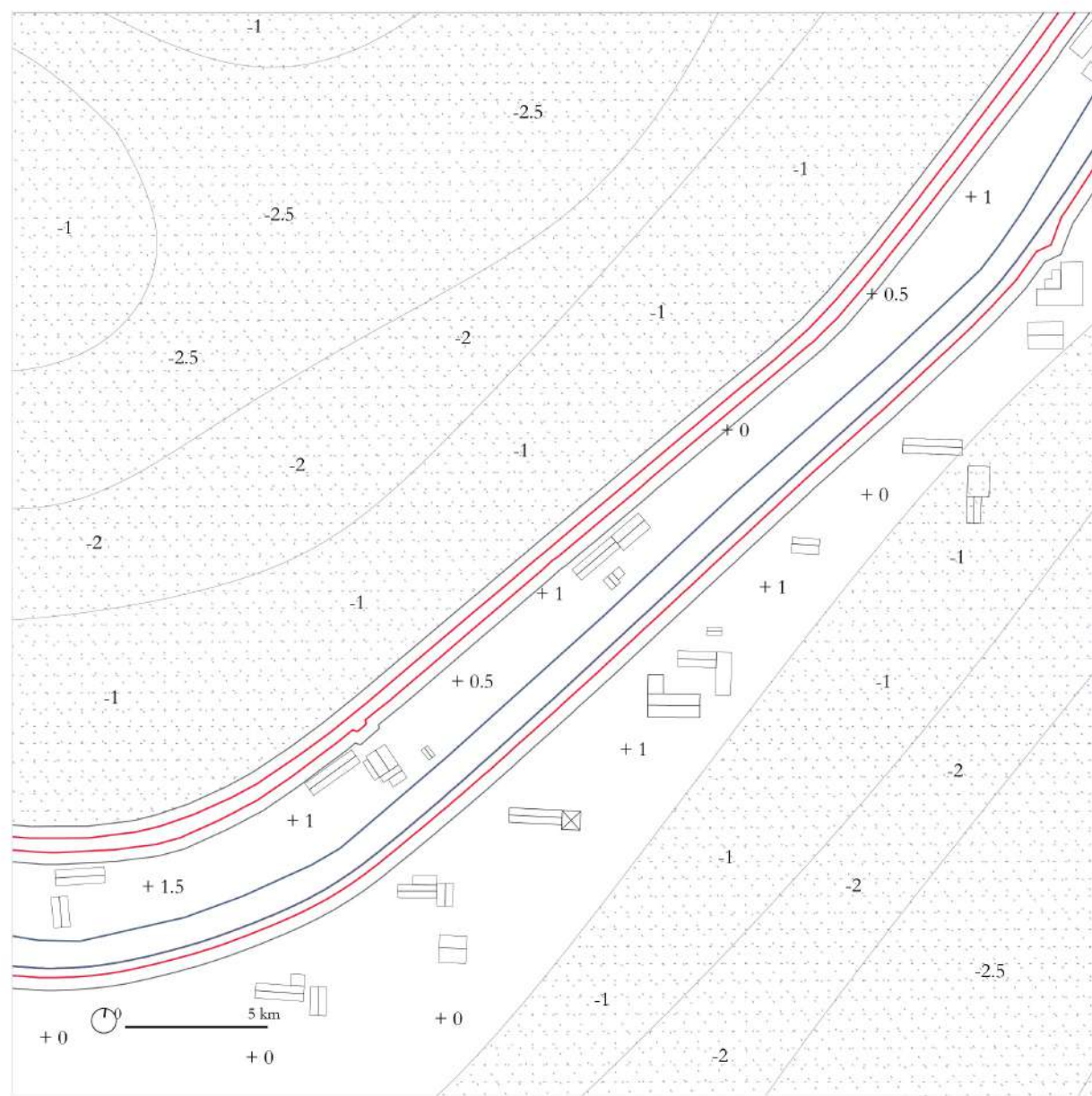
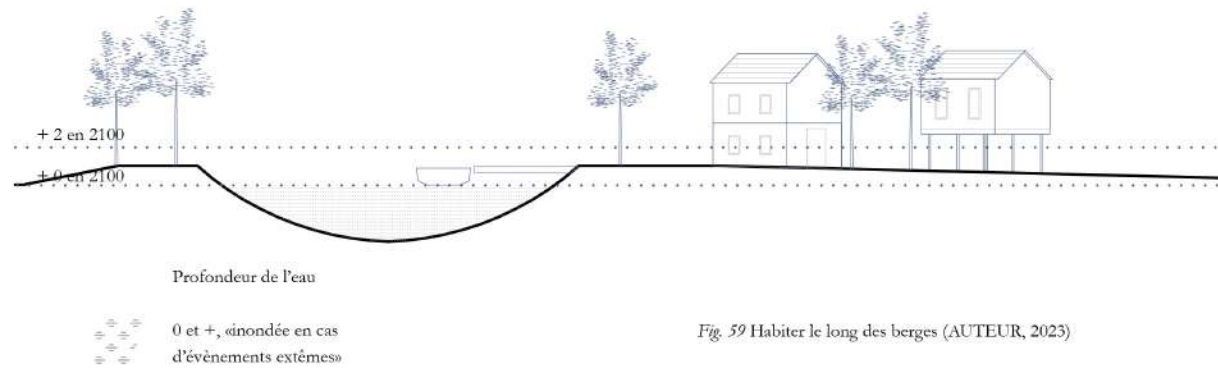
LES BATIMENTS

LES INFRASTRUCTURES

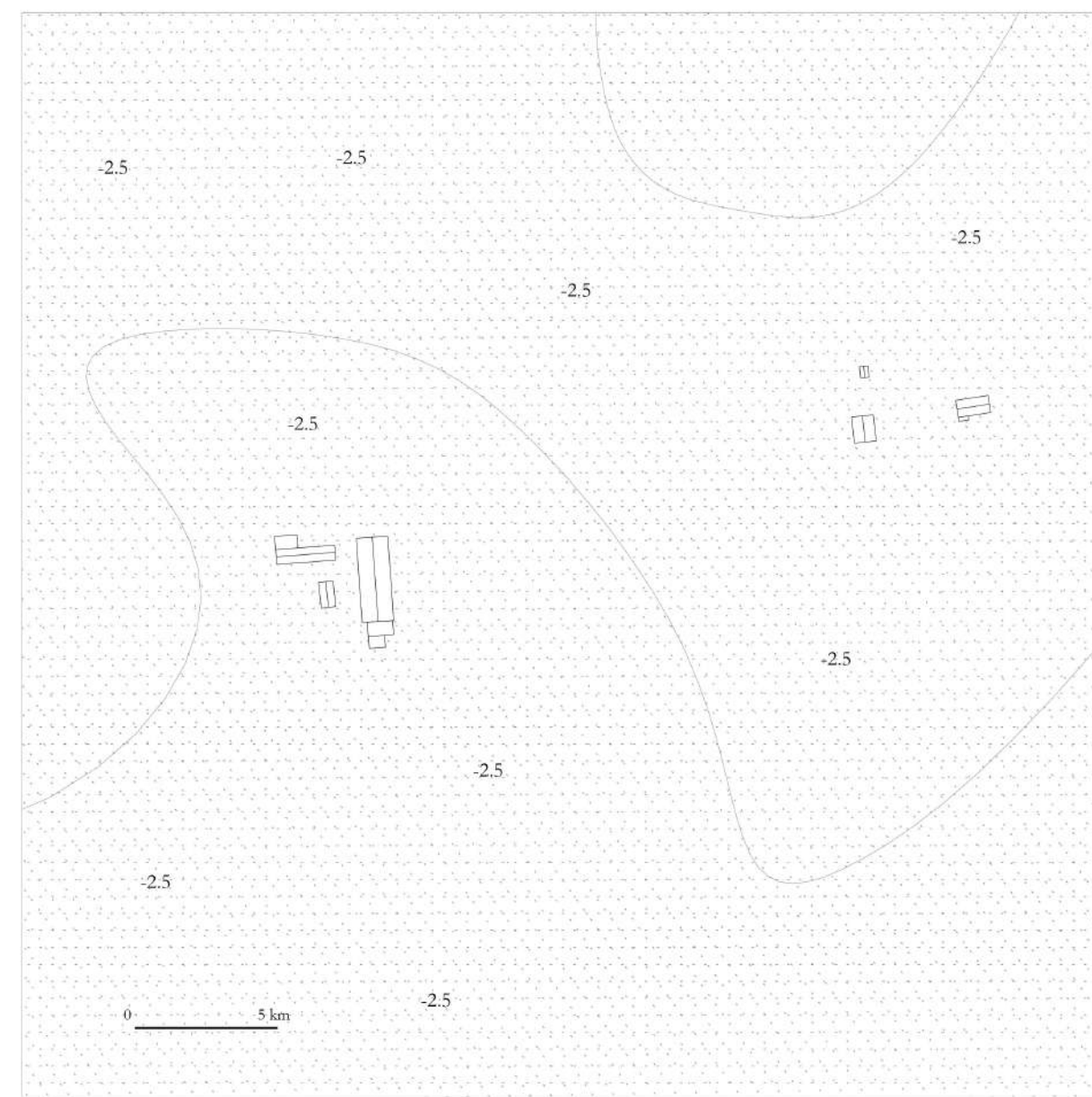
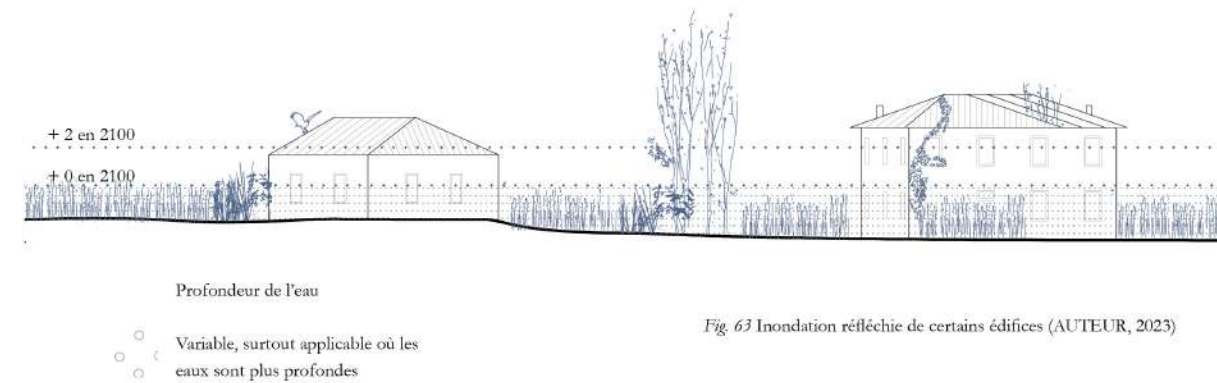
DU PAYSAGE AGRICOLE ASSÉCHÉ AUX ZONES HUMIDES ET LAGUNAIRES



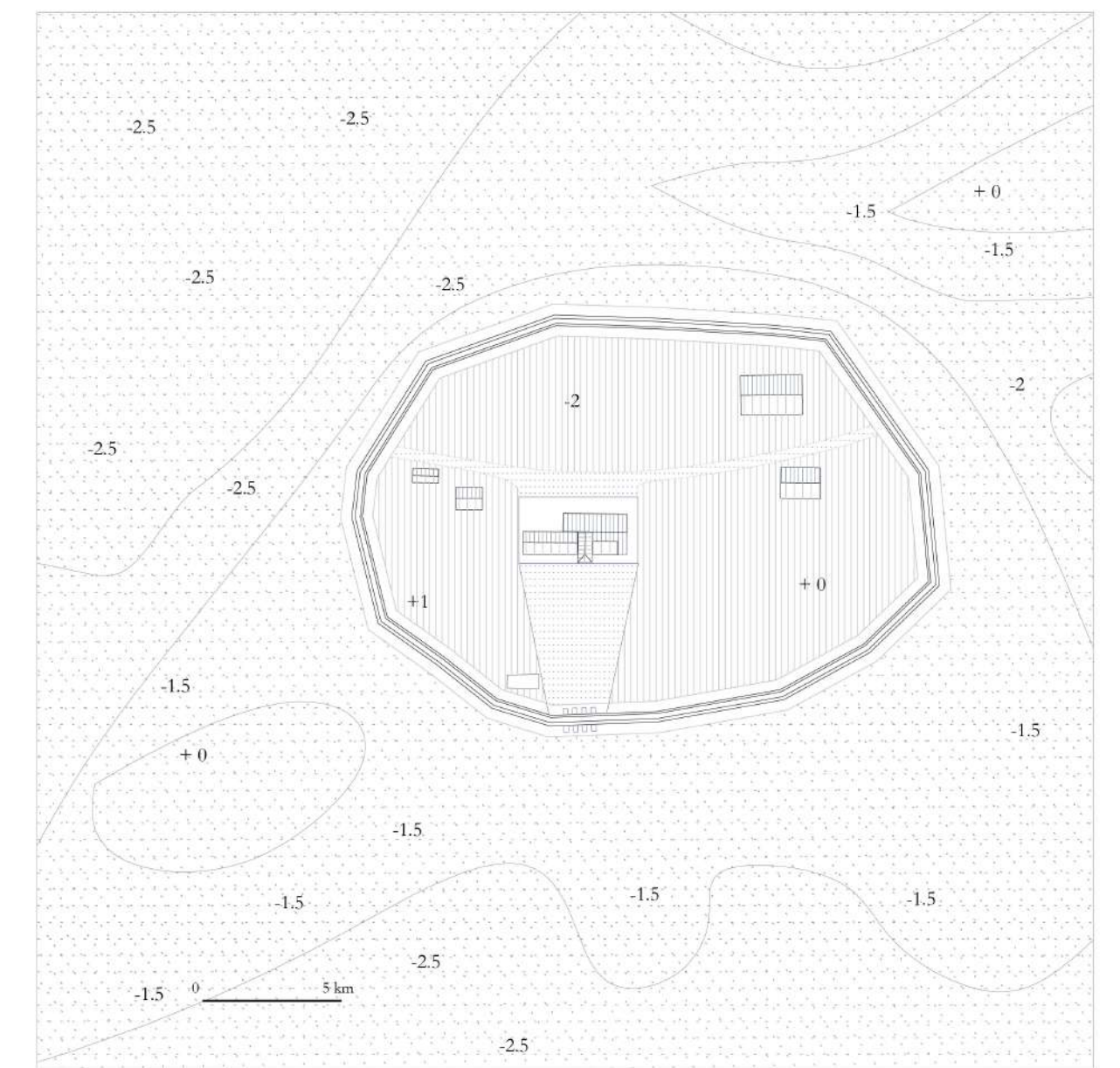
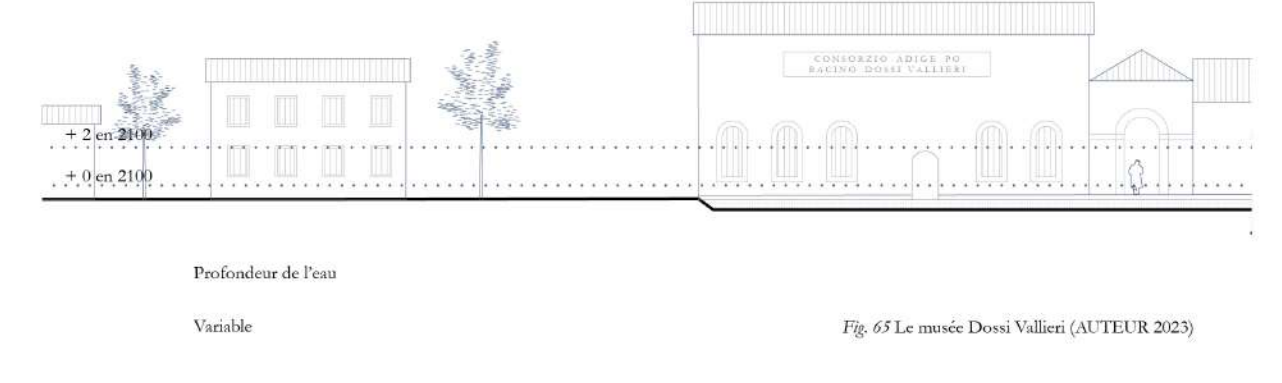
HABITER LES BERGES



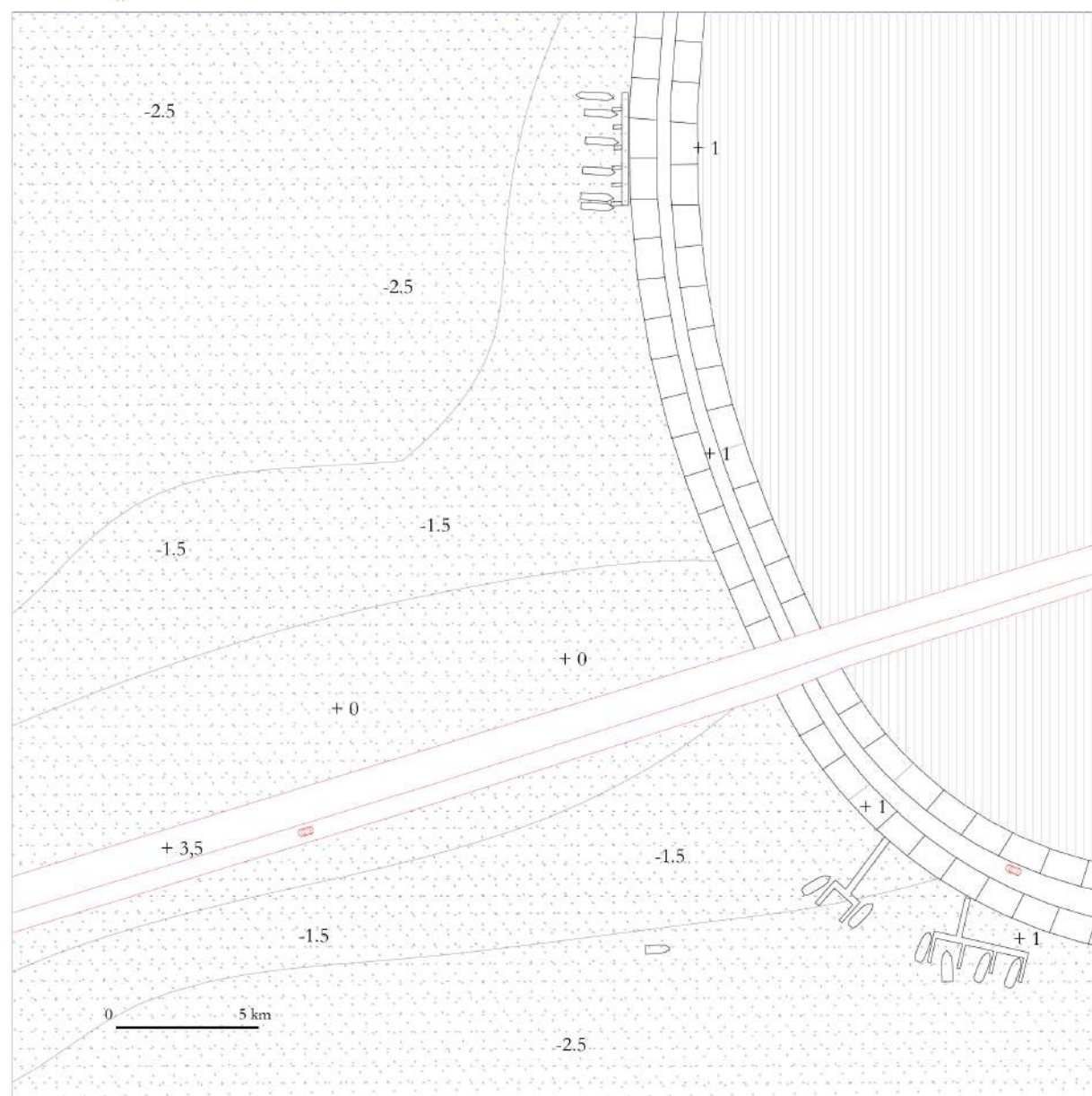
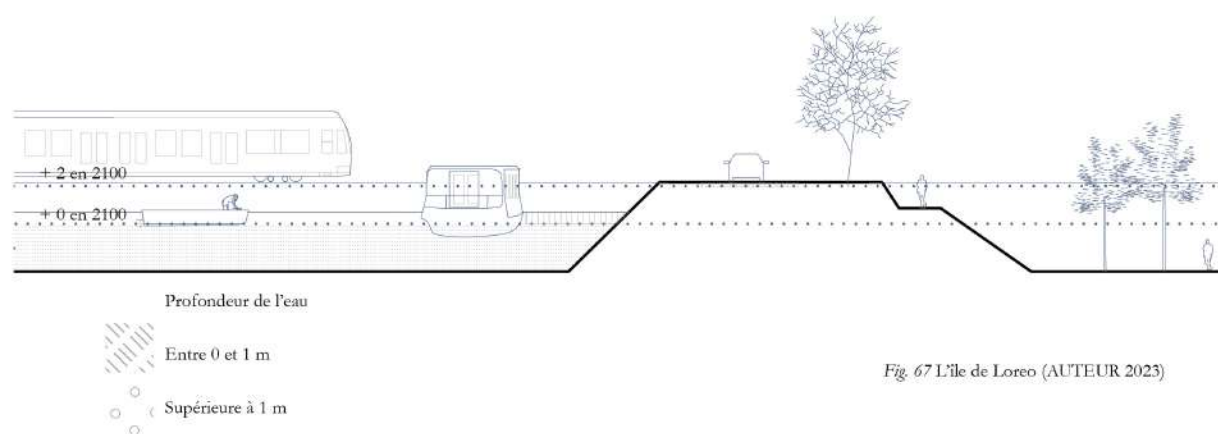
RETRAITE ORGANISÉE



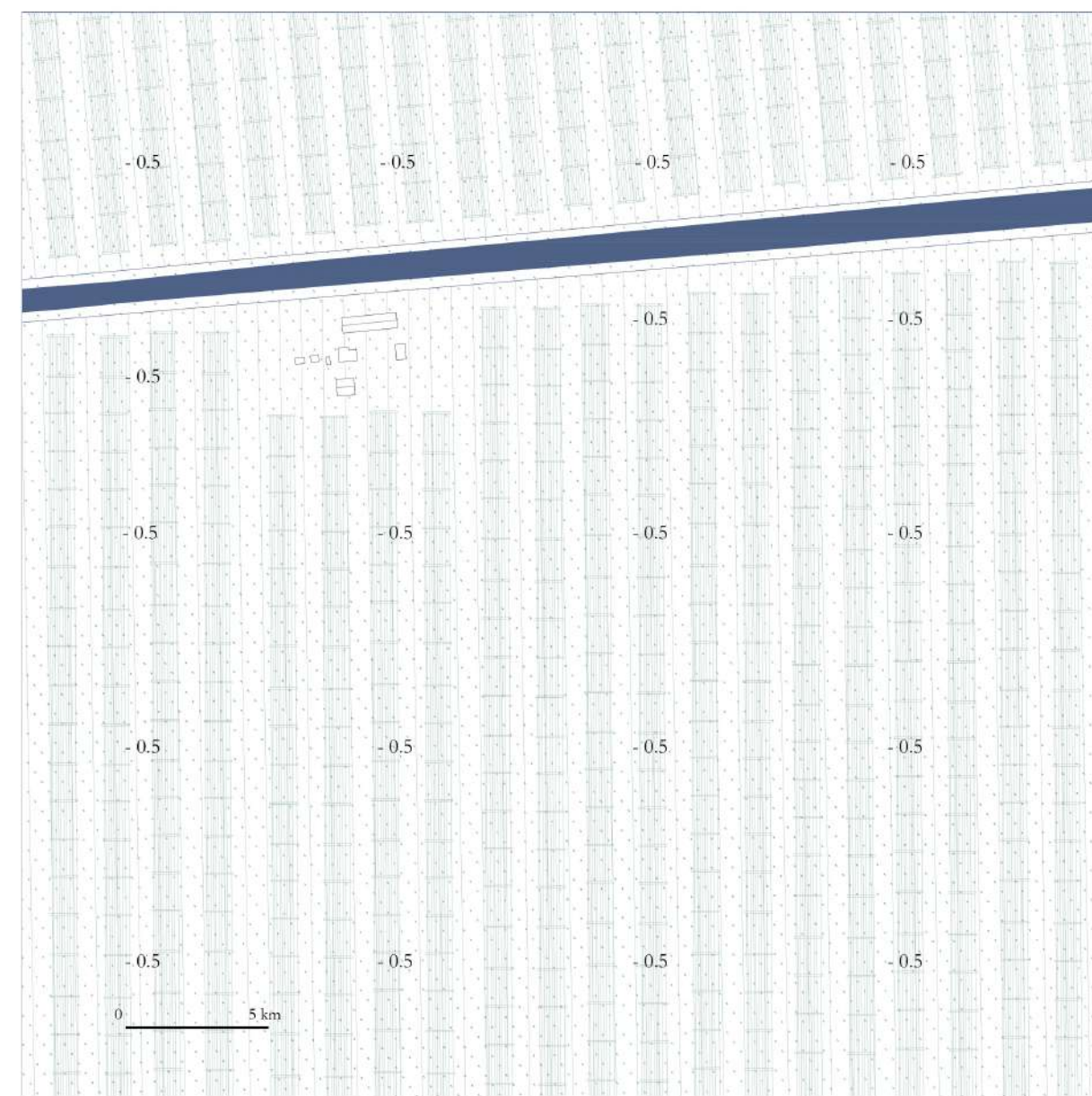
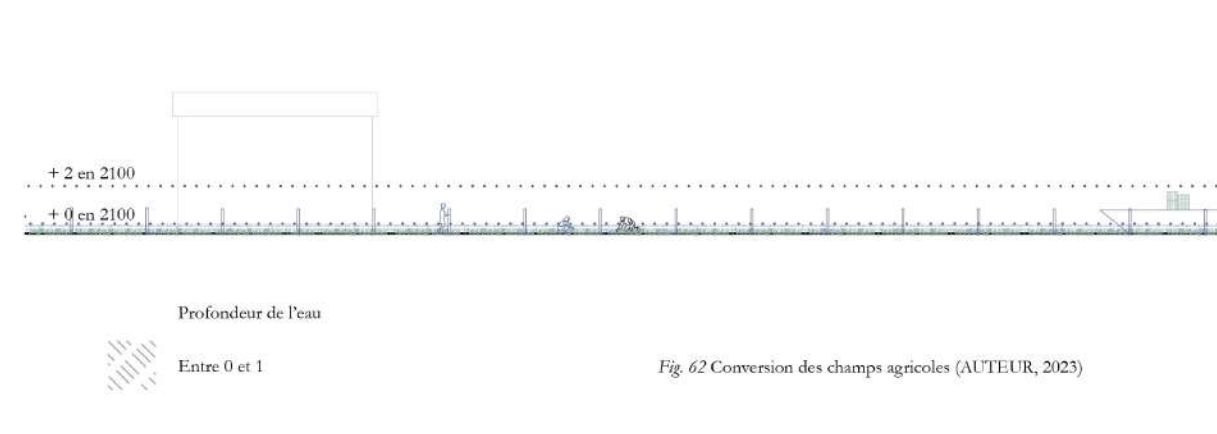
PATRIMOINE PRÉSERVÉ



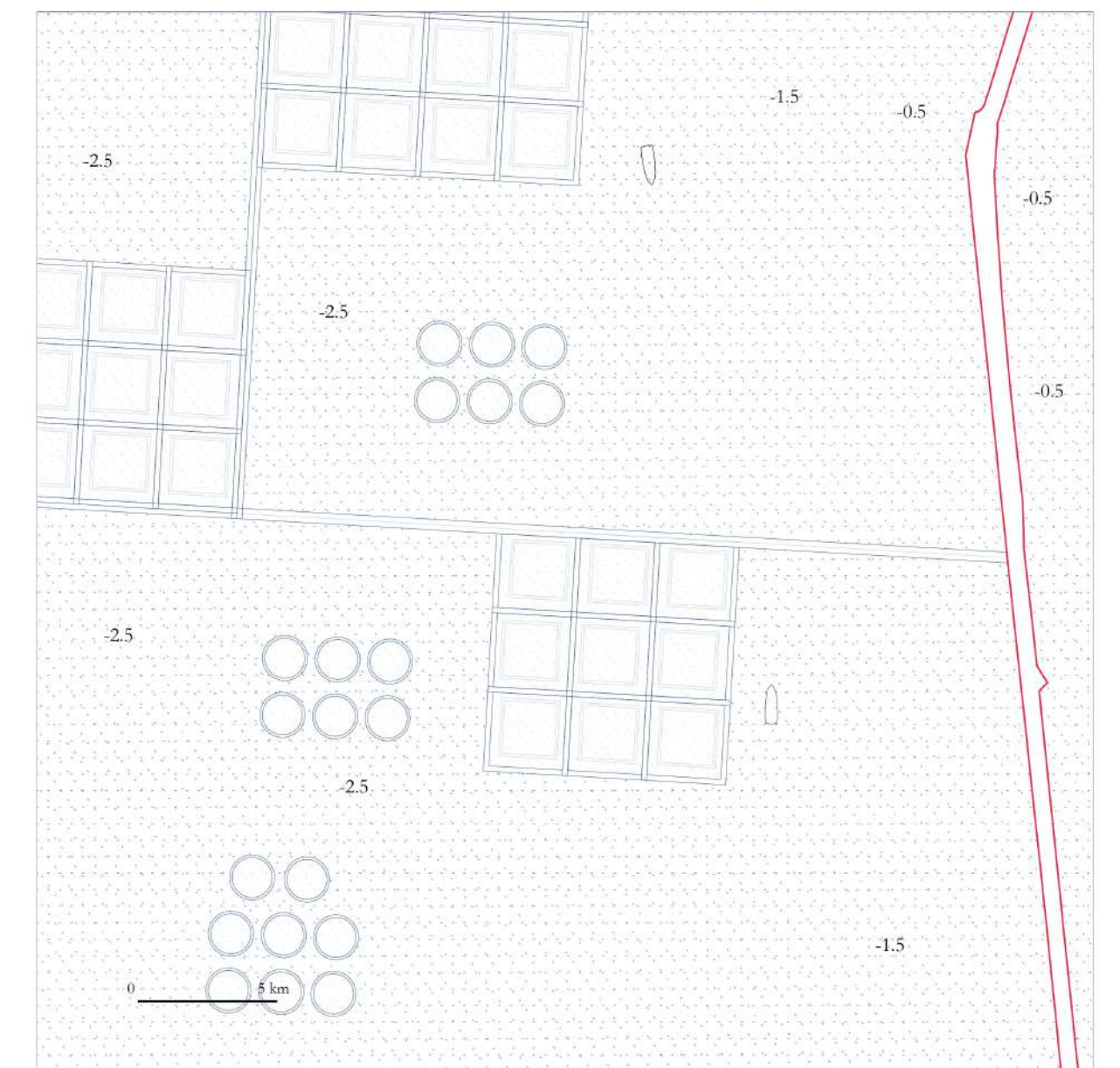
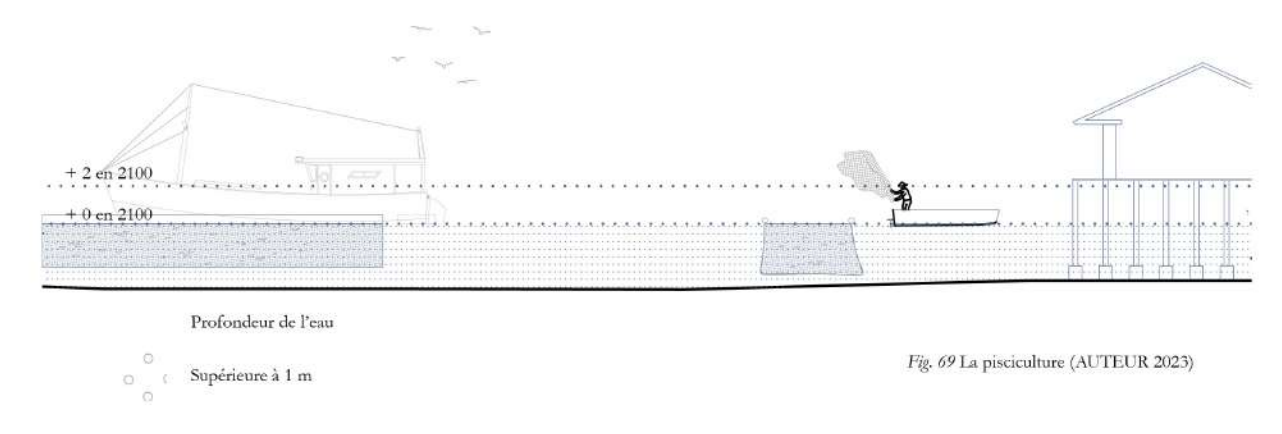
VILLAGES-ILLES



PRATIQUER L'AQUACULTURE



PRATIQUER LA PISCICULTURE

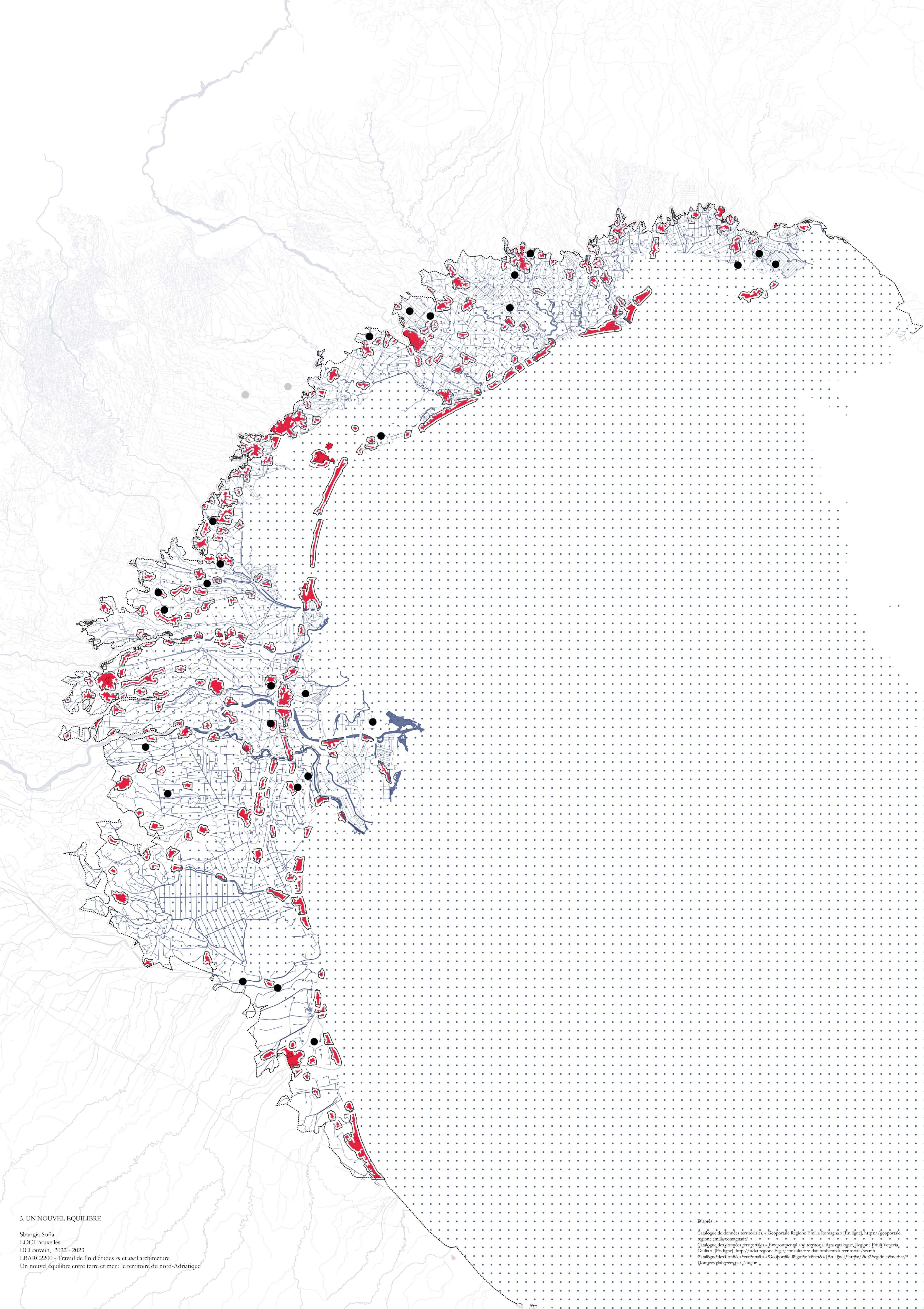


3. UN NOUVEL ÉQUILIBRE

Sbarigia Sofia
LOCI Bruxelles
UCLouvain, 2022 - 2023
I.BARC2200 - Travail de fin d'études *en et sur* l'architecture
Un nouvel équilibre entre terre et mer : le territoire du nord-Adriatique

D'après :

Catologue des données territoriales « Geoportale Regione Veneto » [En ligne]. <https://id2.regioneveneto.it/>
Données élaborées par l'auteur



3. UN NOUVEL EQUILIBRE

Sbarigia Sofia
 LOCI Bruxelles
 UCLouvain, 2022 - 2023
 I.BARC2200 - Travail de fin d'études *en et sur* l'architecture
 Un nouvel équilibre entre terre et mer : le territoire du nord-Adriatique

↳ d'après :

Catalogue de données territoriales « Geoportale Regione Emilia Romagna » [En ligne], <https://geoportale.regione.emilia-romagna.it/>
 Catalogue des données territoriales « Environnemental and territorial data catalogue, Regione Friuli Venezia Giulia » [En ligne], <http://indat.regione.fvg.it/consultatore-dati-ambientali-territoriali/search>
 Catalogue des données territoriales « Geoportale Regione Veneto » [En ligne], <https://Ad2.regione.venetia.it/>
 Données glabrées par J'augur