

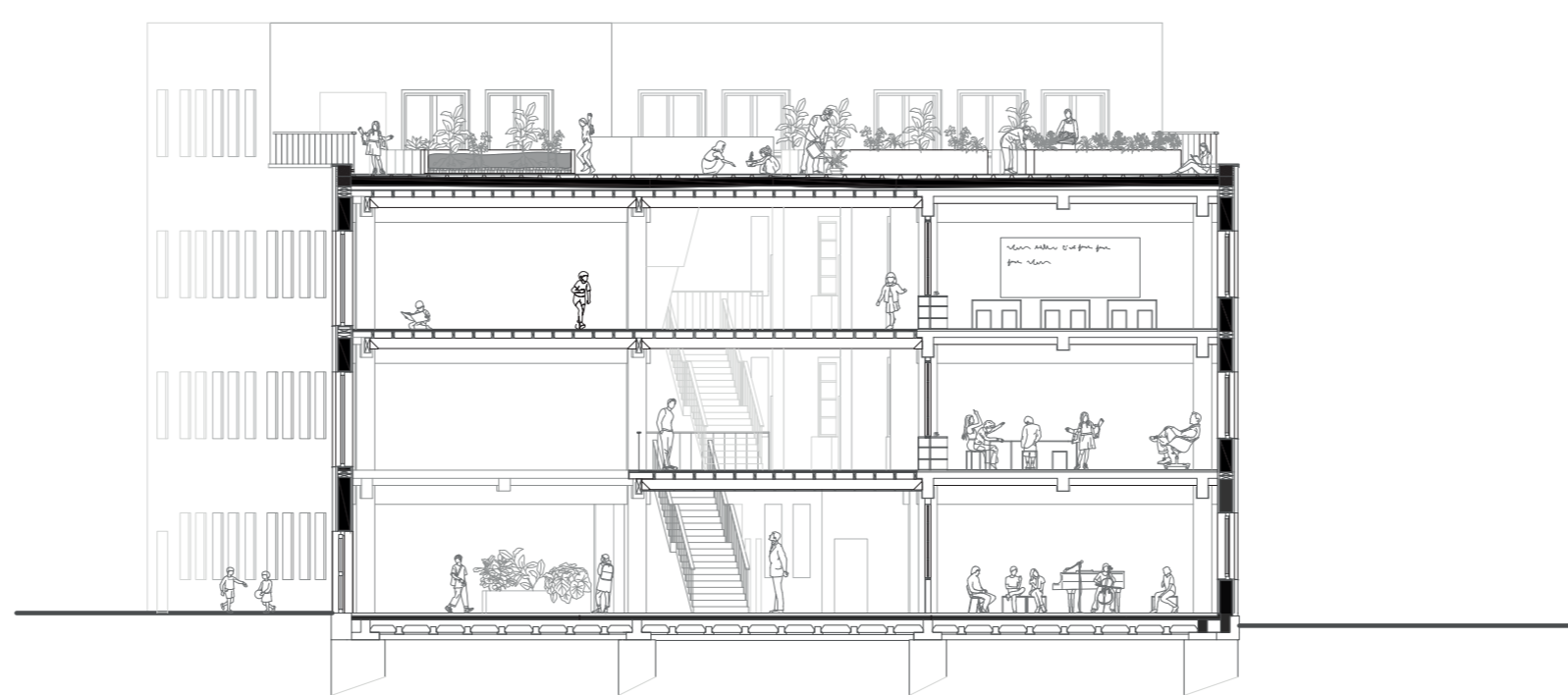
Citygate II

- MORPHOLOGIE -

Proposition d'un structure démontable
en béton réemployé



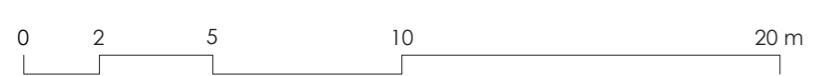
R0

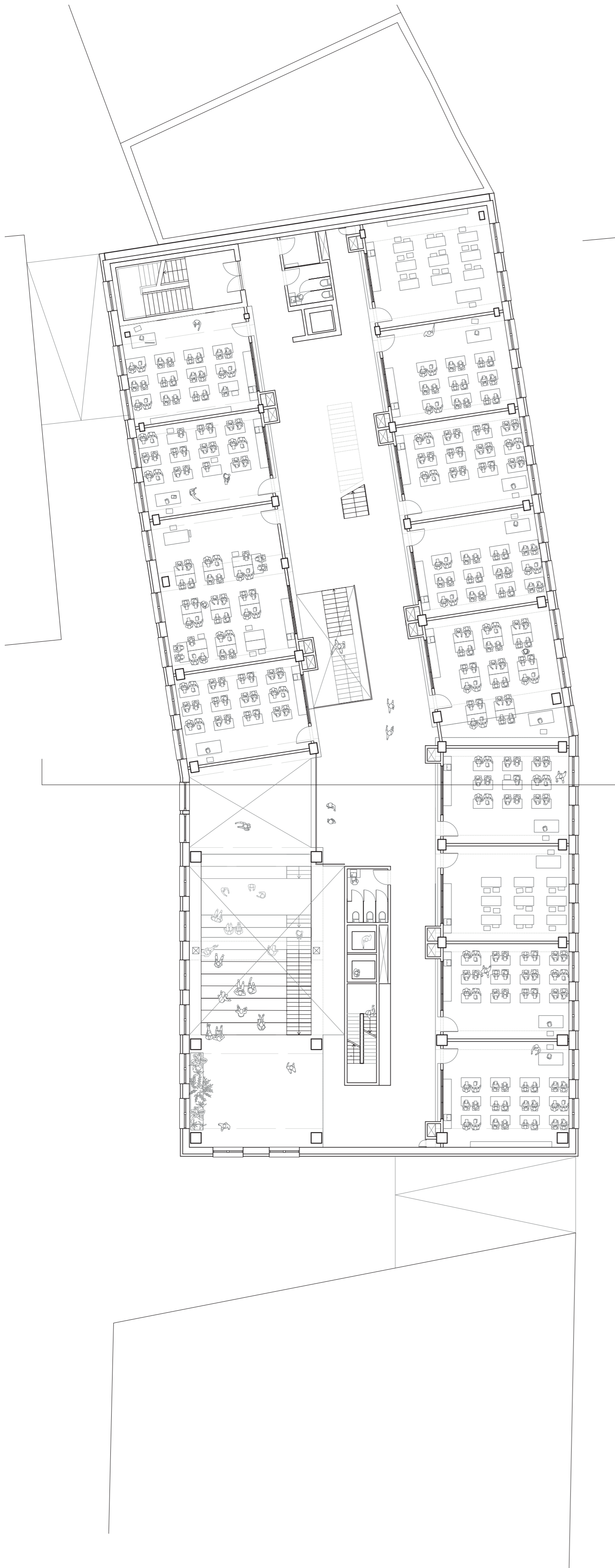


Coupe transversale

- PLANS ET COUPES -

Proposition d'un structure démontable
en béton réemployé





R+1



R+2



R+3

- PLANS ET COUPES -

Proposition d'un structure démontable
en béton réemployé

0 2 5 10 20 m



Élévation Nord



Élévation Sud

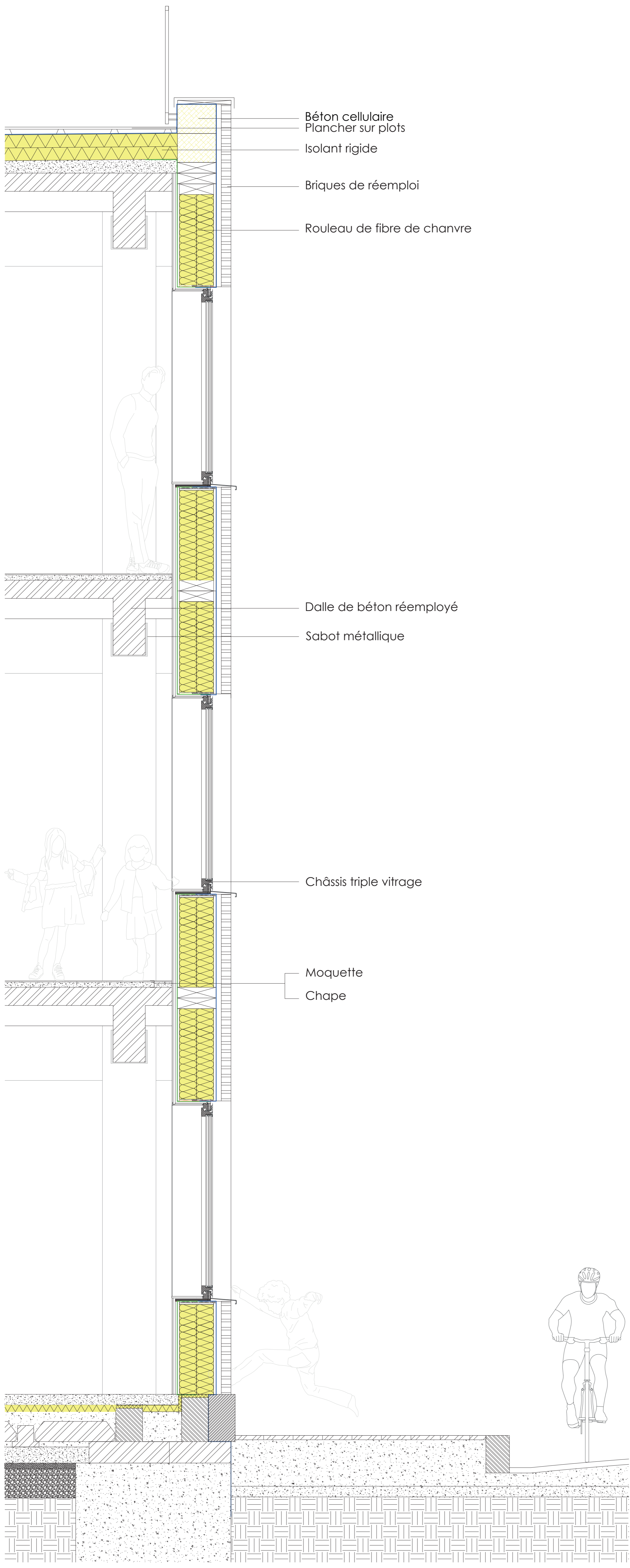
- ÉLÉVATIONS -

Proposition d'un structure démontable
en béton réemployé

4/7

Augustin Pol





Béton cellulaire
Plancher sur plots
Isolant rigide
Briques de réemploi
Rouleau de fibre de chanvre

Dalle de béton réemployé
Sabot métallique

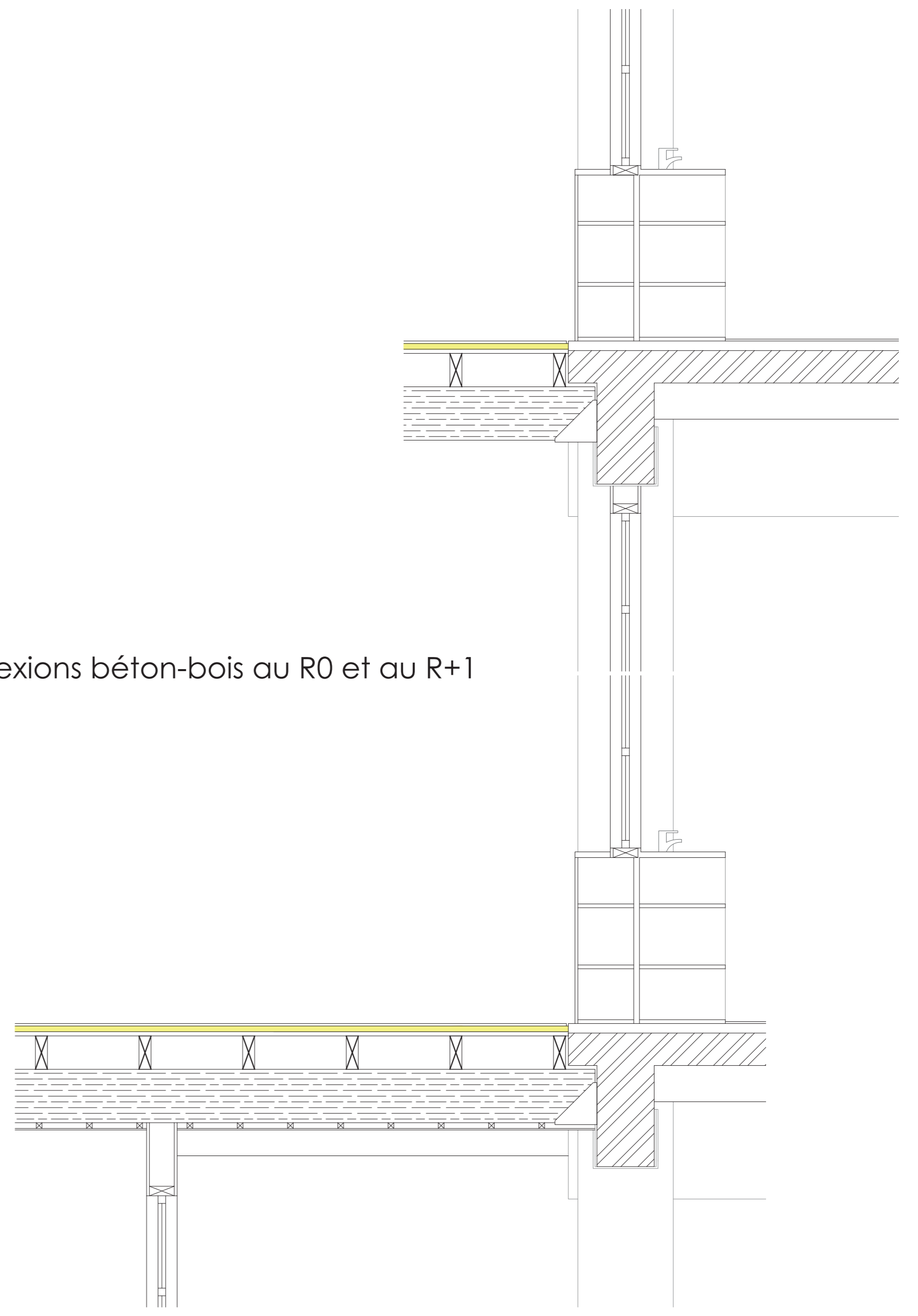
Châssis triple vitrage

Moquette
Chape

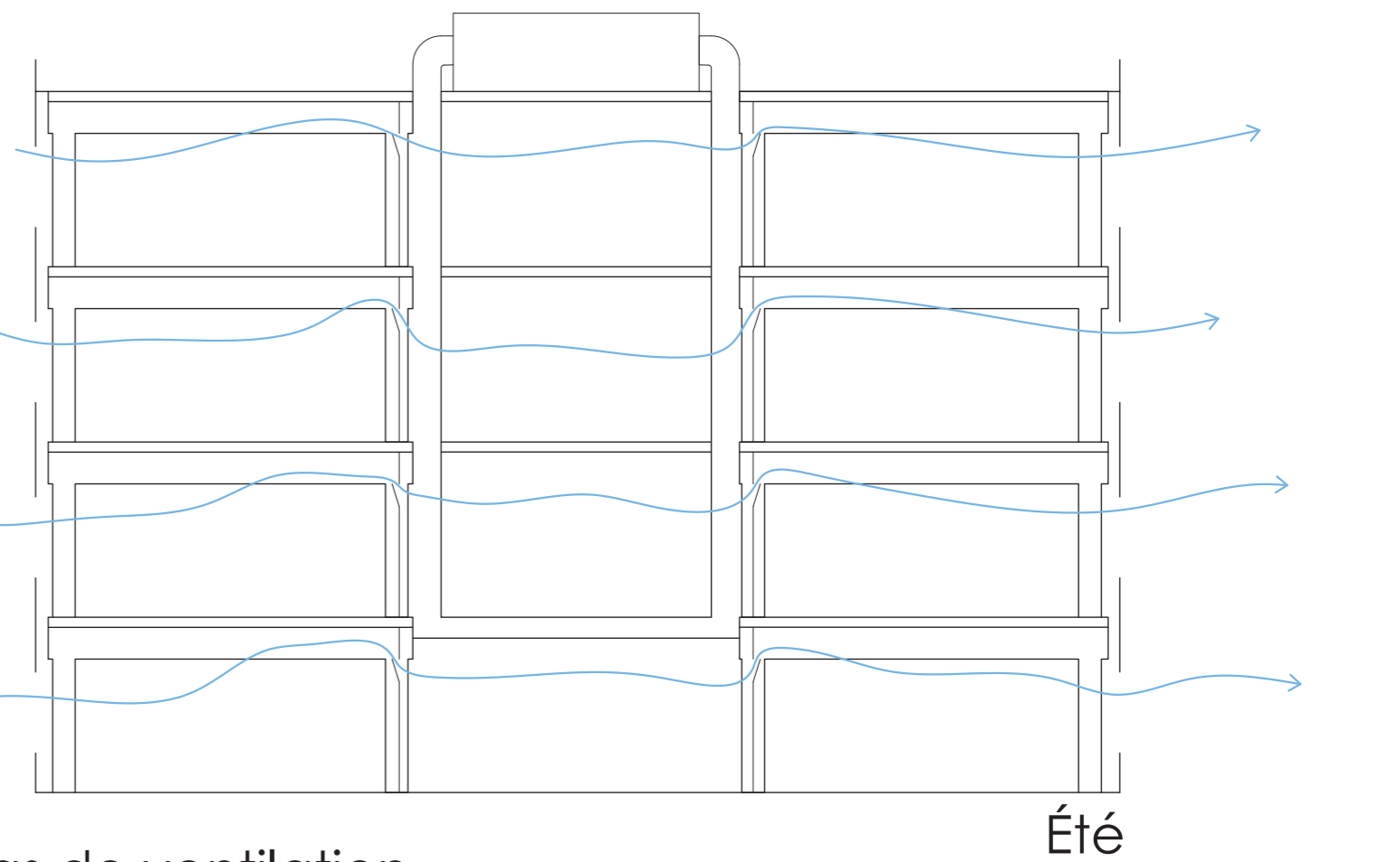
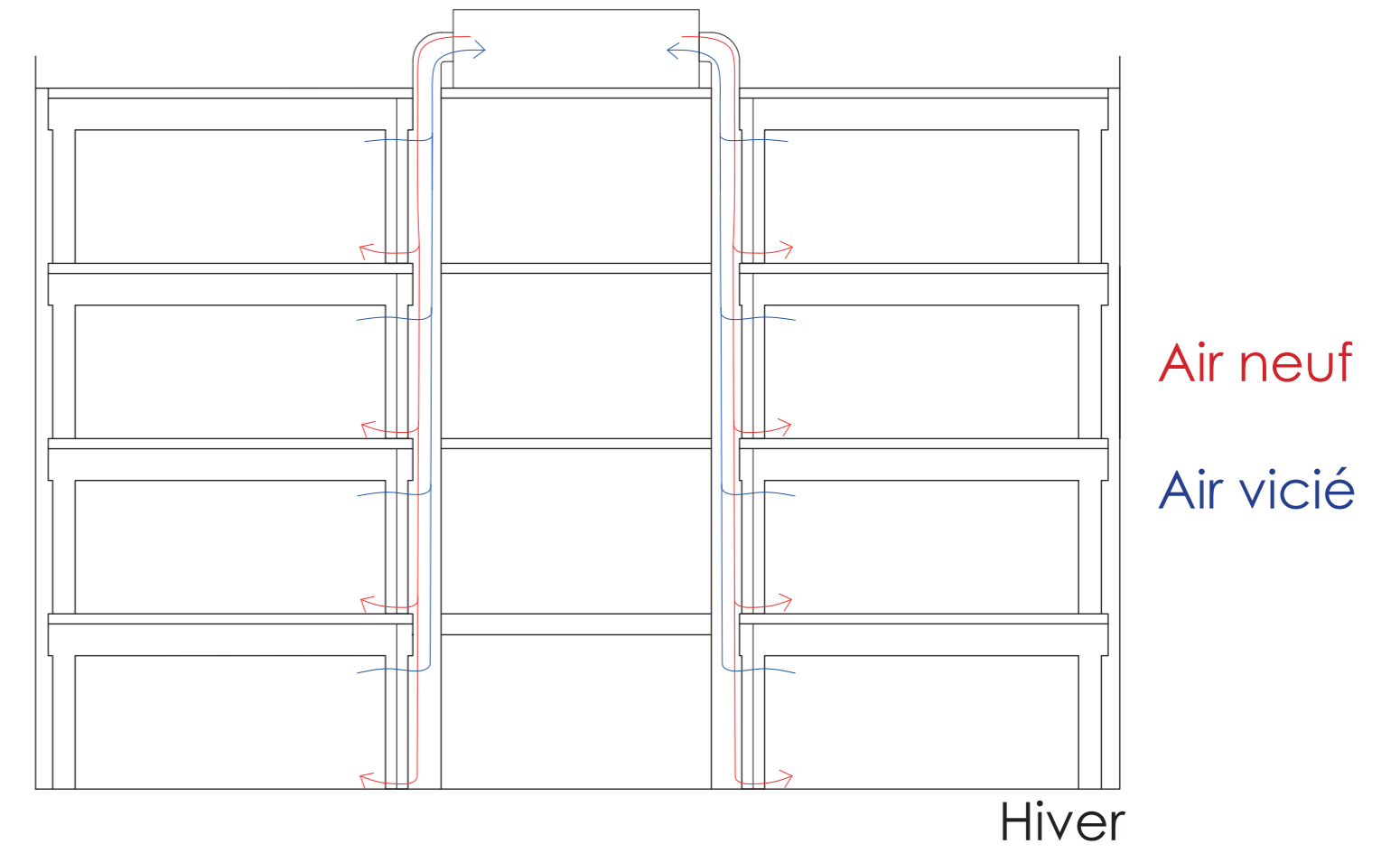
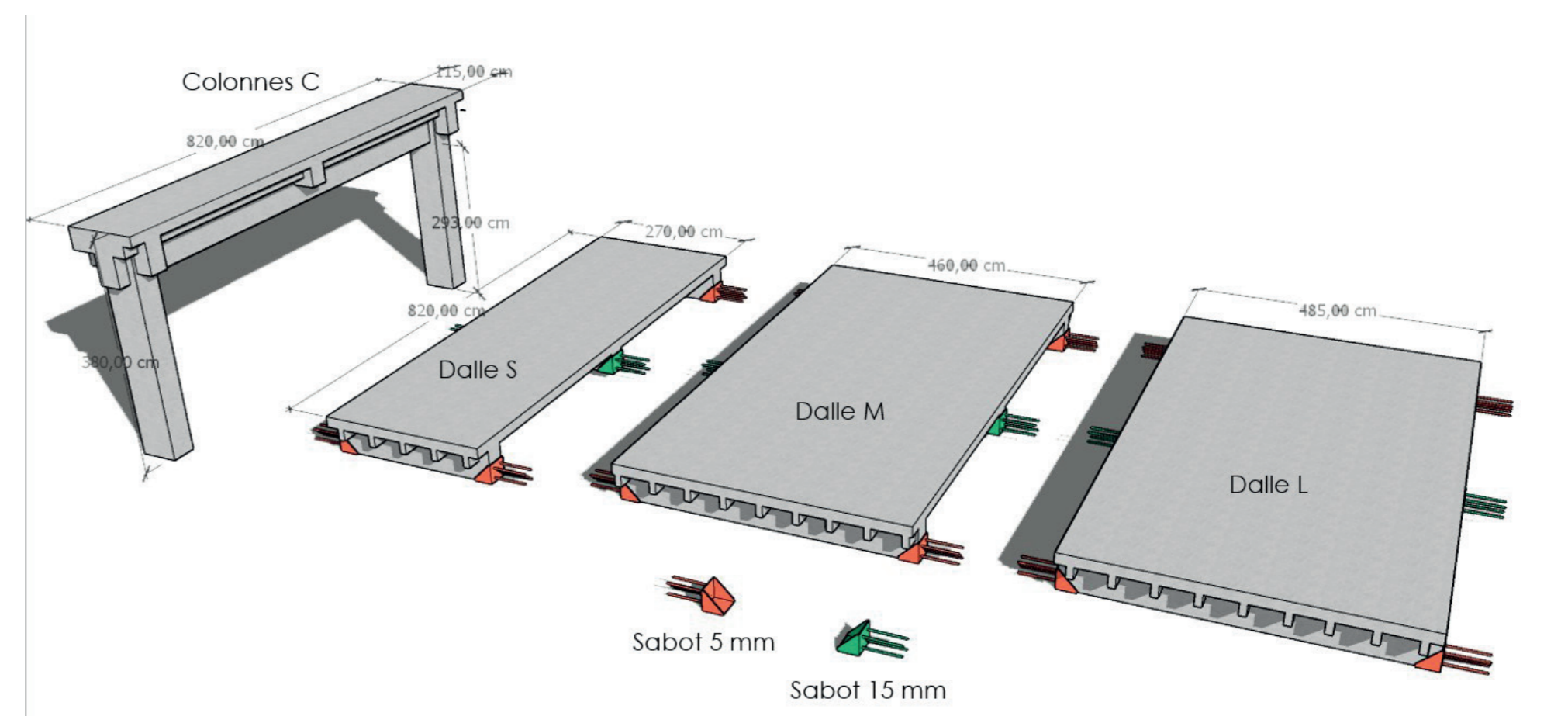
Coupe technique

0 50 100 200 cm

Connexions béton-bois au R0 et au R+1



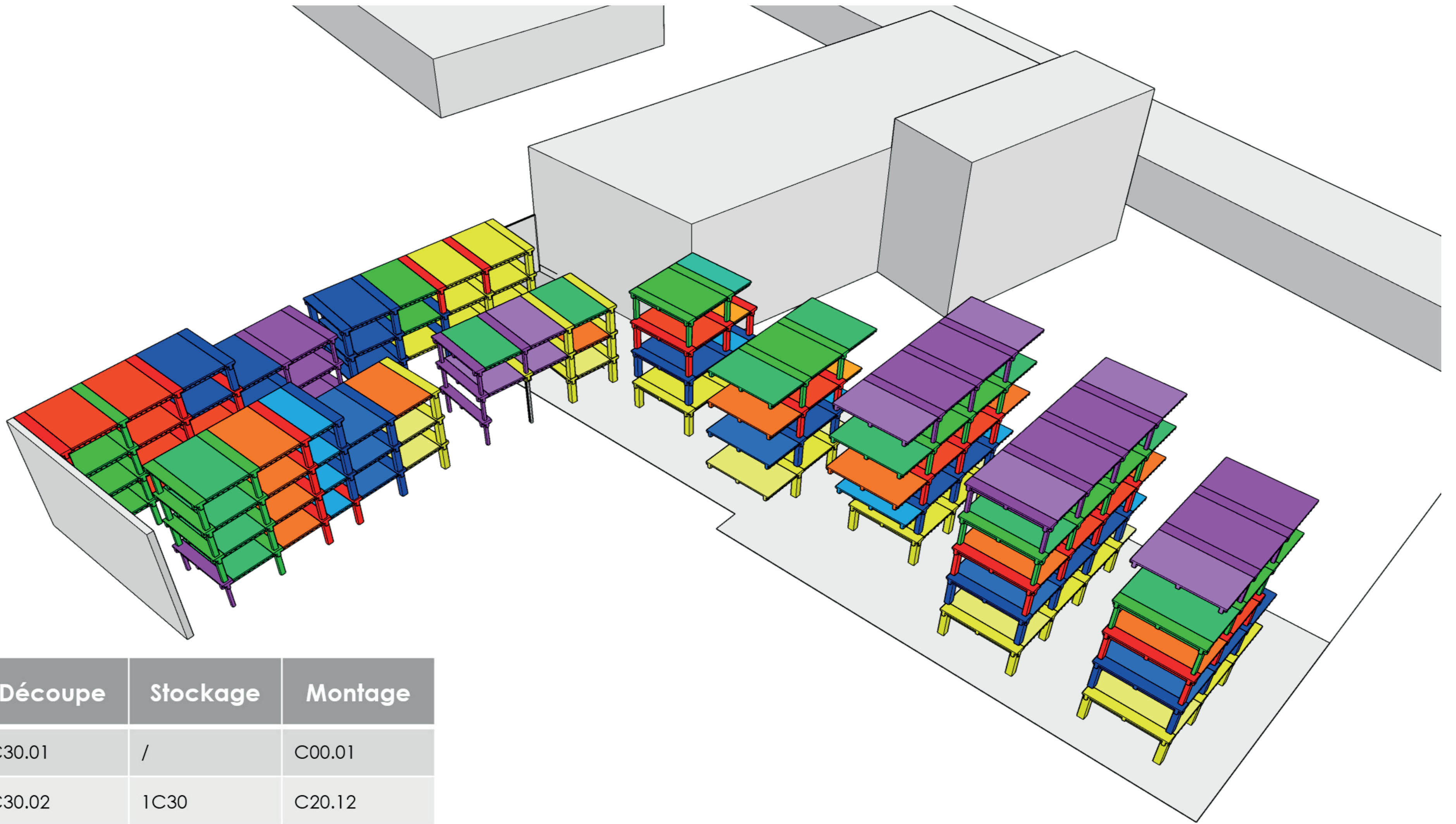
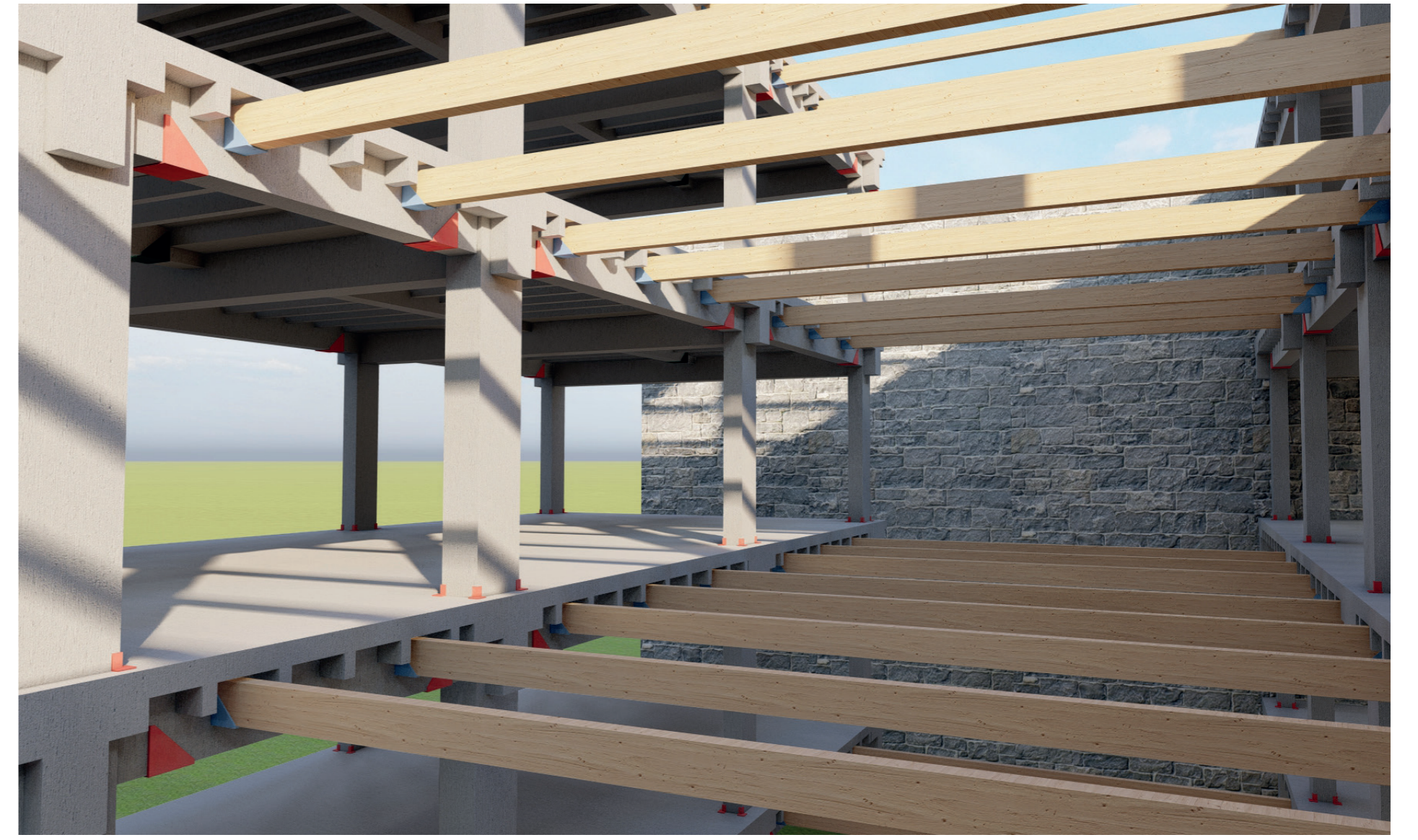
Dénomination et dimensions des modules



Schémas de ventilation

- TECHNIQUE -

Proposition d'un structure démontable en béton réemployé



Étage d'origine	Découpe	Stockage	Montage
R+3	C30.01	/	C00.01
	C30.02	1C30	C20.12
	C30.03-09	(7C30)	/
	L30.01-06	(6L30)	/
	M30.01-03	3M30	M10.13-15
	M30.04-05	(2M30)	/

Phasage de chantier

Extrait du tableau de phasage de chantier



Briques

Total disponible : 4100,9 m²
 Coeff. de réemploi : 2050,4 m²
 Utilisées : 1538 m²



Vitres

Total disponible : 600 m²
 Utilisées : 276 m²

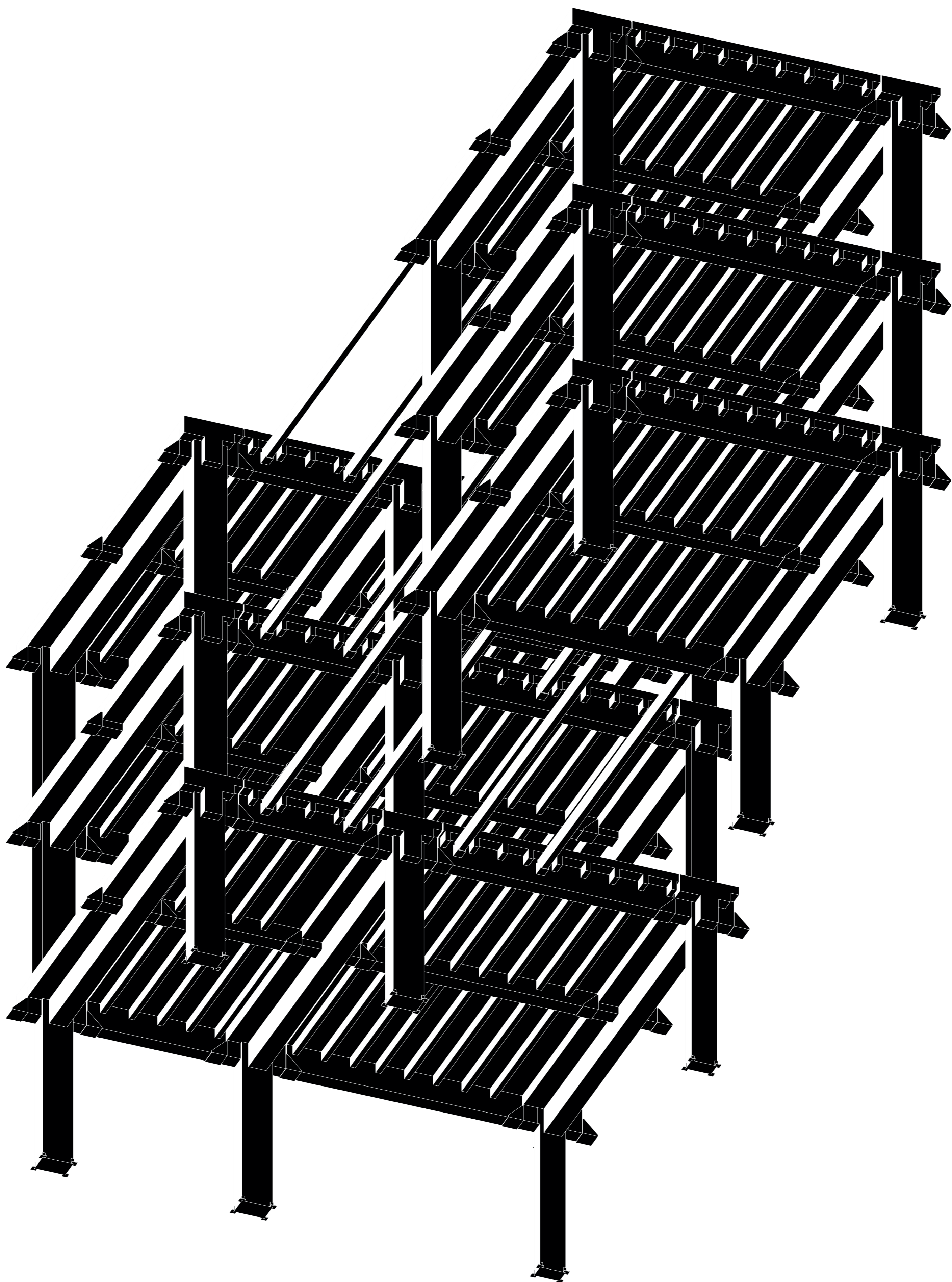
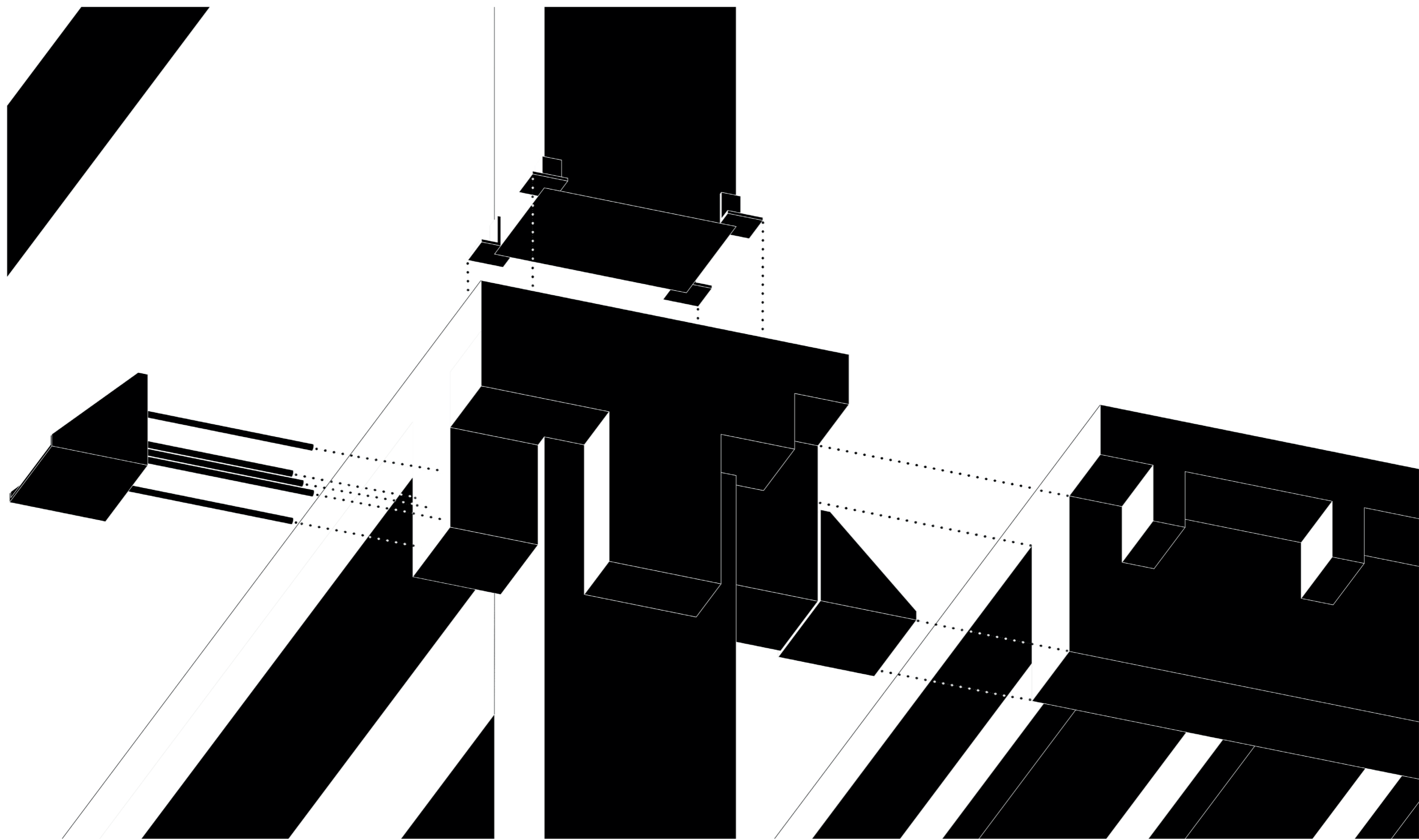


Éléments structuraux en béton armé

Total disponible : 3844 m³
 Découpées : 1205 m³
 Utilisées : 938,9 m³

- RÉEMPLOI -

Proposition d'un structure démontable en béton réemployé



- SYSTÈME STRUCTUREL -

Proposition d'un structure démontable
en béton réemployé