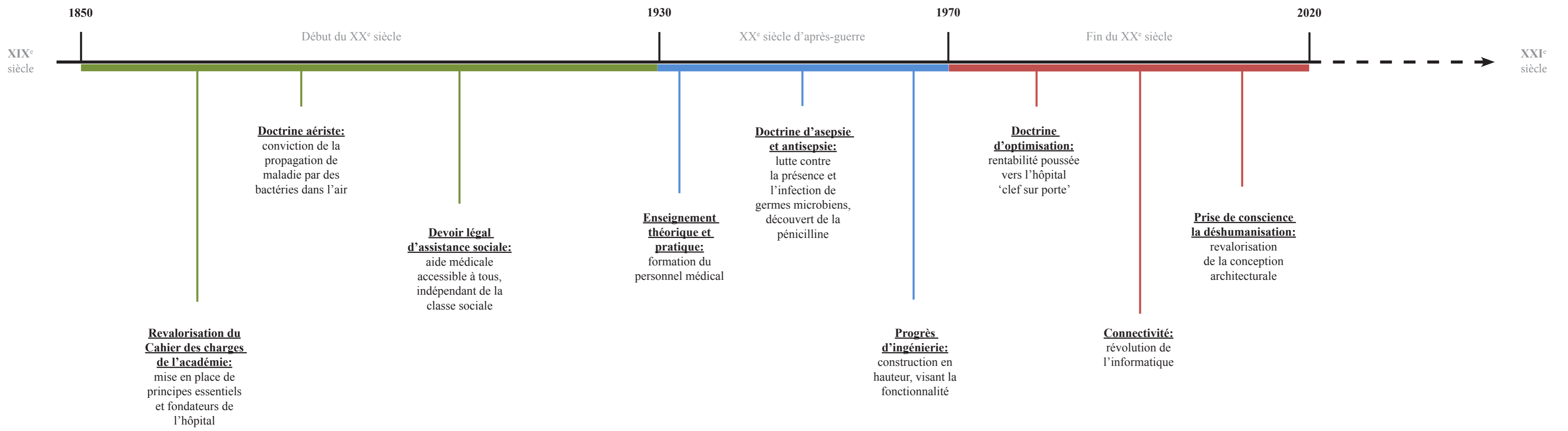


## L'ÉVOLUTION SUIVANT LES IDÉOLOGIES DE SOINS

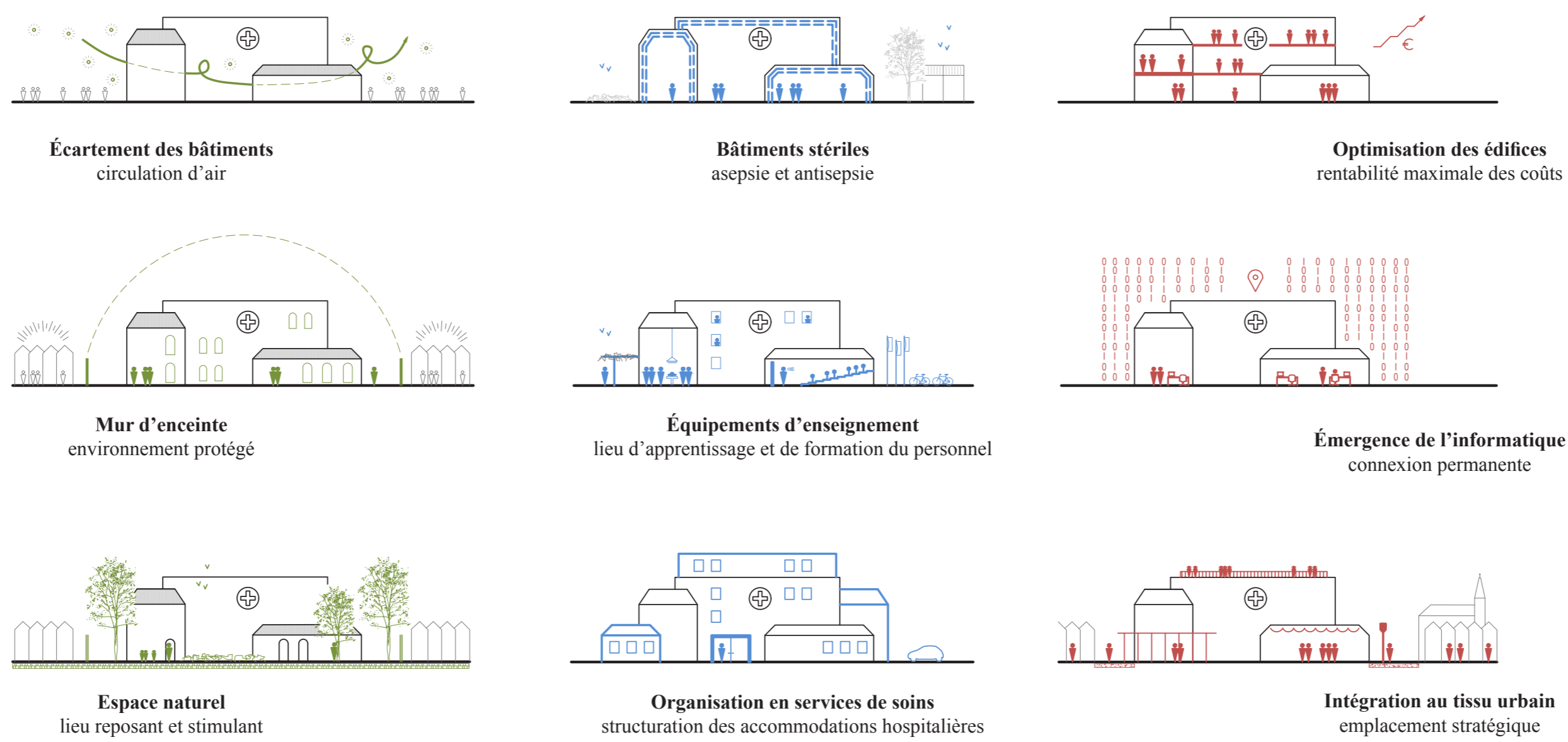


### L'HÔPITAL RÉALISTE

### L'HÔPITAL MÉDICAL

### L'HÔPITAL TECHNIQUE

## TRADUCTION DANS L'ARCHITECTURE

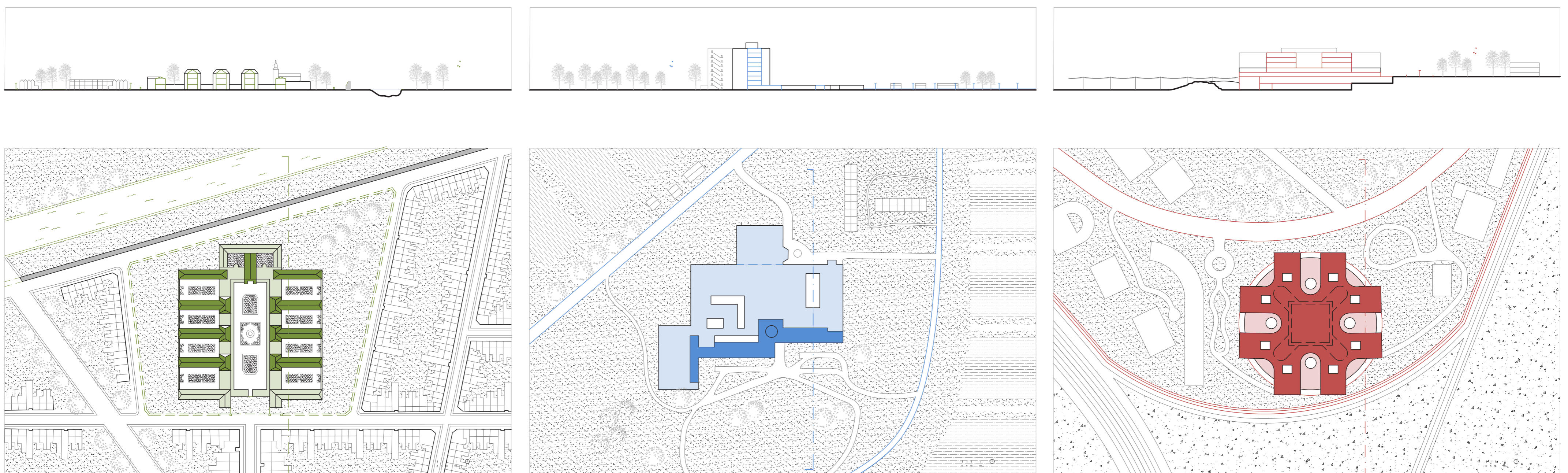


## SYNTHÈSE DES TYPOLOGIES D'ARCHITECTURE HOSPITALIÈRE

### L'HÔPITAL PAVILLONNAIRE

### L'HÔPITAL BLOC

### L'HÔPITAL ARBRE EN SUPERPOSITION

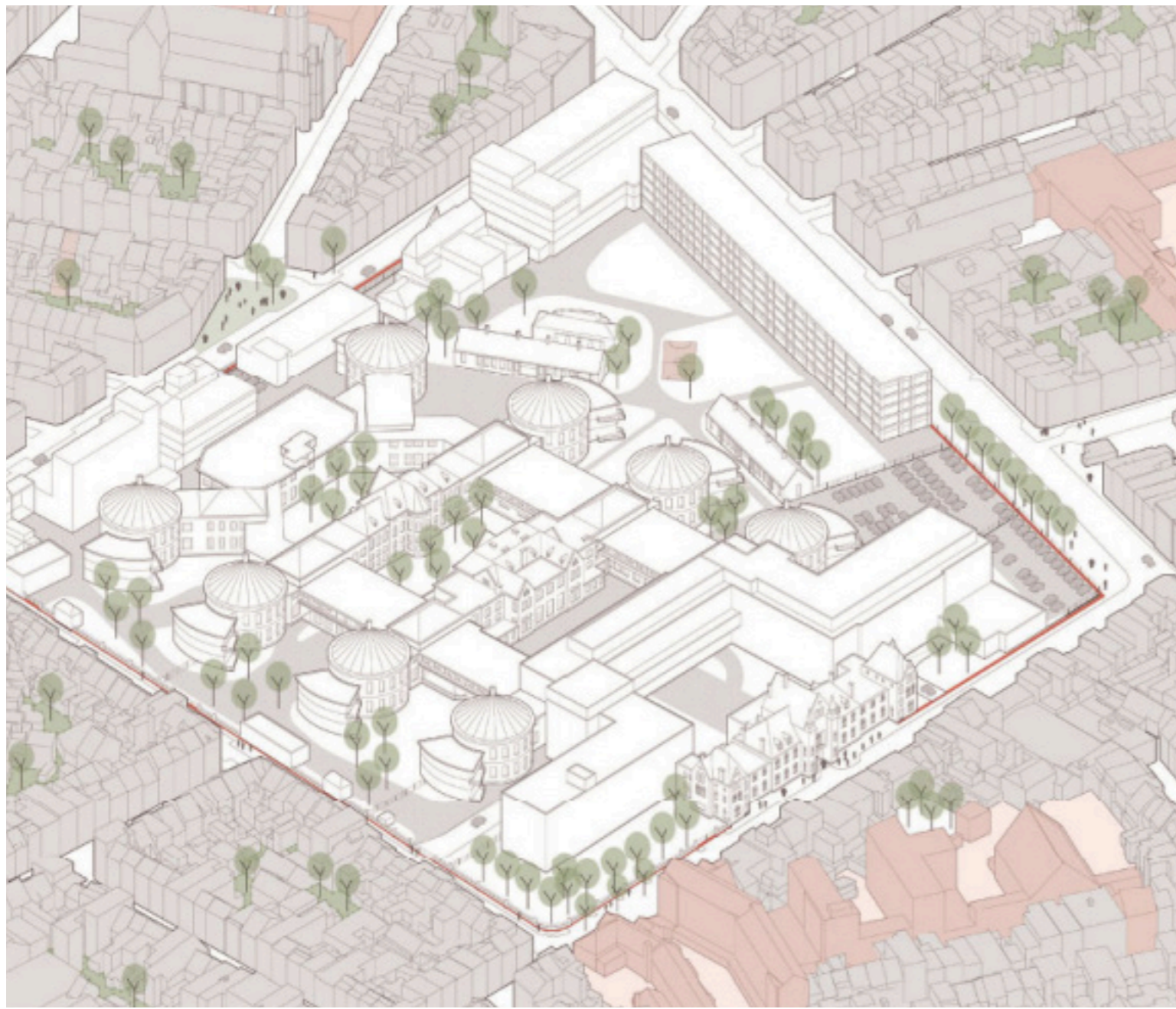


Hôpital LARIBOISIÈRE, Paris - \*1854

Hôpital MÉMORIAL FRANCE-USA, Saint-Lô - \*1954

Hôpital CHIREC DELTA, Bruxelles - \*2006

## IMPRESSIONS DU SITE



- Mur d'enceinte - menace
- Végétation - opportunité
- Équipements quartier: écoles - potentiel
- Palimpseste d'architecture hospitalière - opportunité



## L'ÉVOLUTION SUIVANT LES TYPOLOGIES D'ARCHITECTURE HOSPITALIÈRE

### L'hôpital réaliste

Début du XX<sup>e</sup> siècle

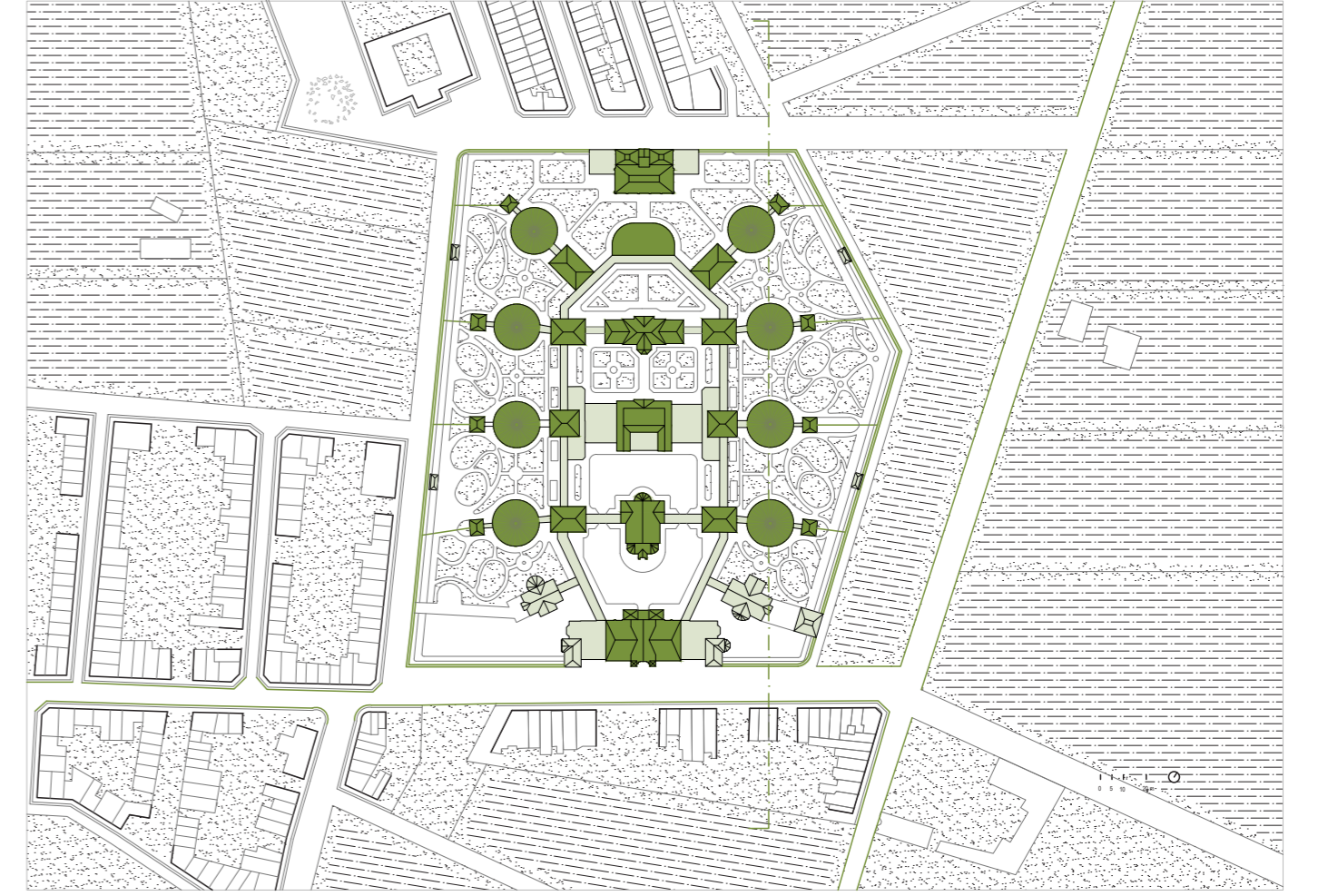
1884

#### Première phase de construction

Implantation de l'hôpital en périphérie du centre ville d'Anvers

#### Typologie pavillonnaire

Unités de soin radiales  
Chapelle centrale  
Jardins aménagés  
Délimité par une enceinte



### L'hôpital médicalisé

XX<sup>e</sup> siècle d'après-guerre

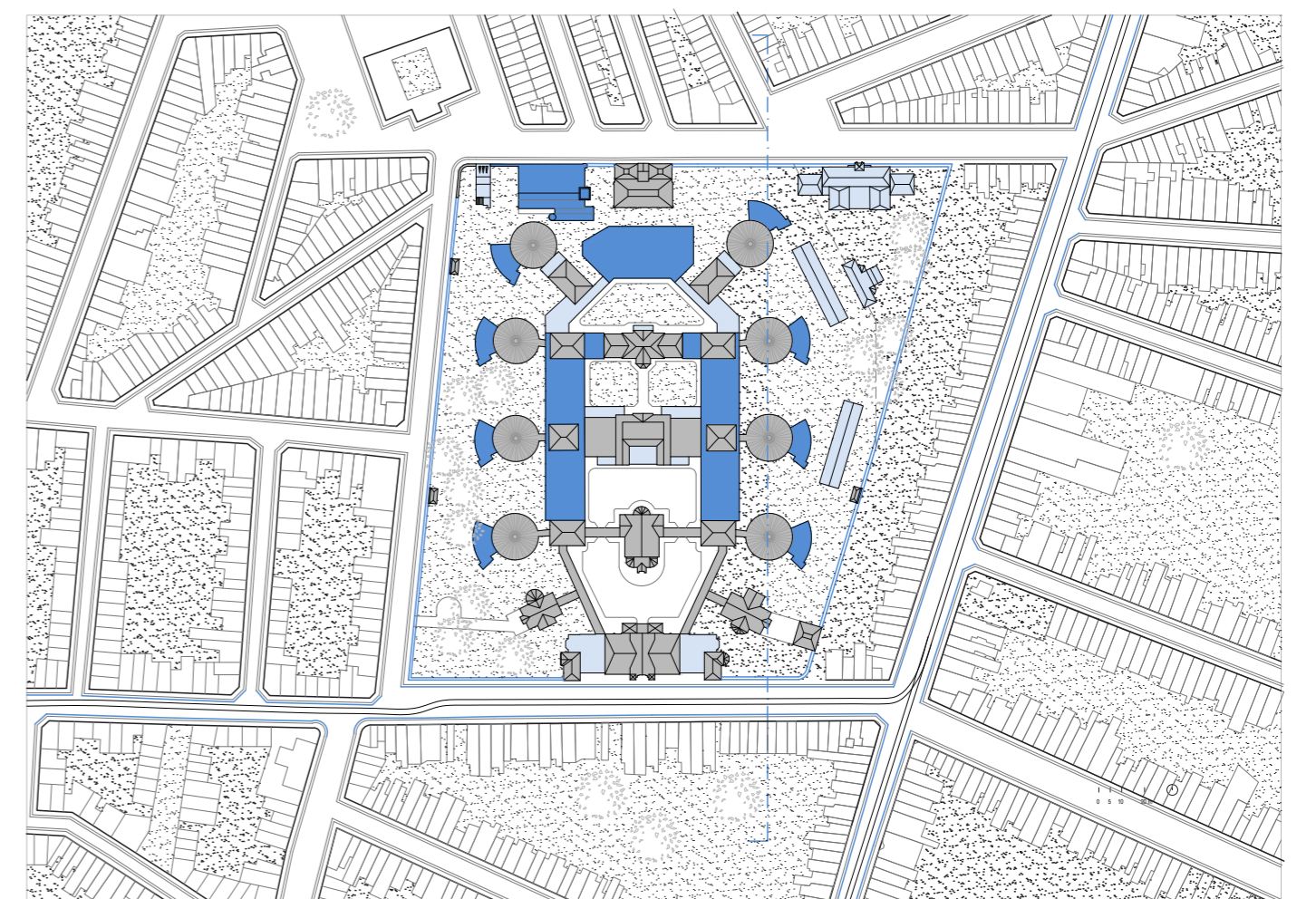
1951

#### Deuxième phase de construction

La ville d'Anvers s'étend jusqu'à l'hôpital

#### Typologie bloc

Unités de soin rectangulaires  
École des infirmiers  
Espace délimité par une grille



### L'hôpital technique

Fin du XX<sup>e</sup> siècle

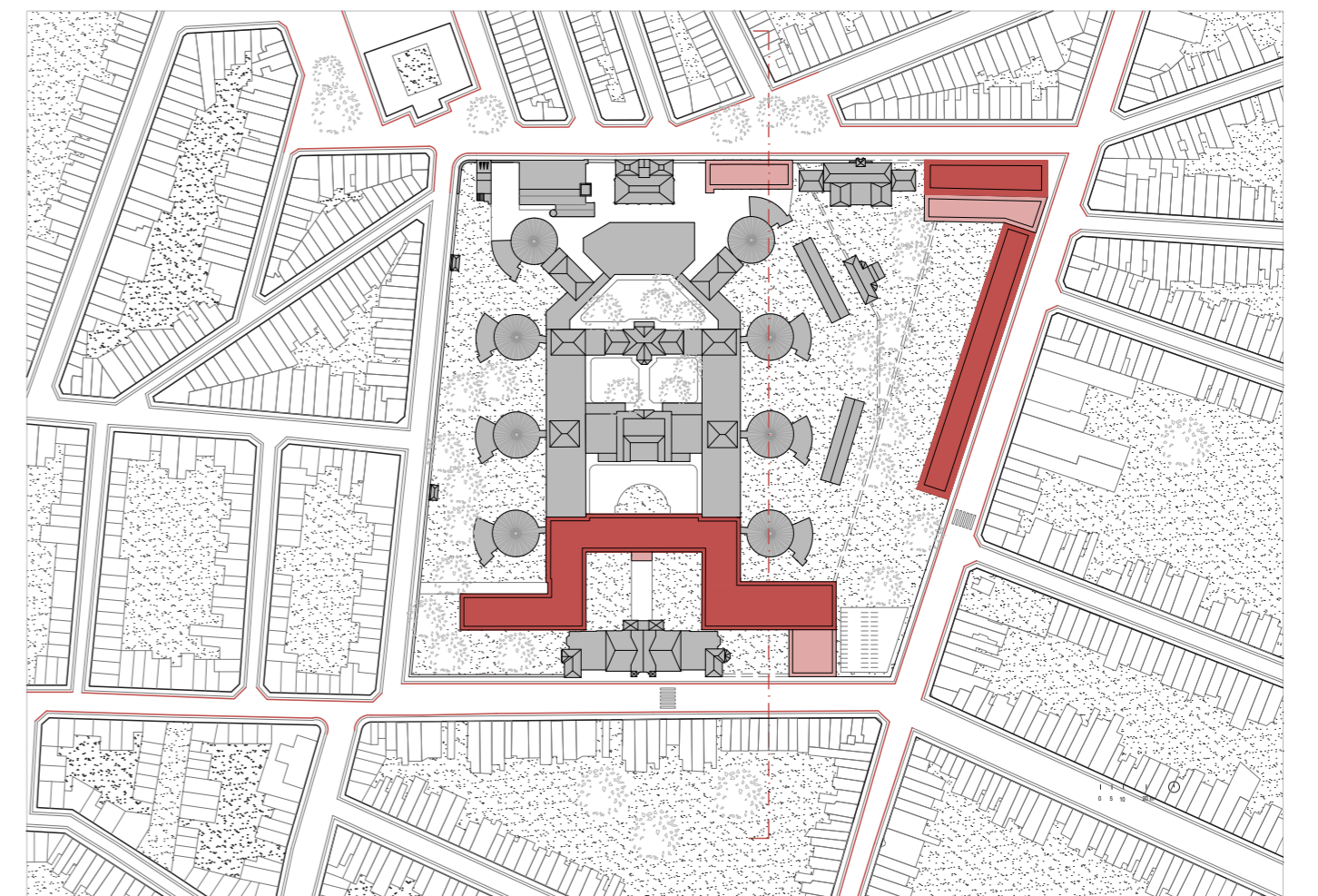
1976

#### Troisième phase de construction

La ville d'Anvers s'étend jusqu'à l'hôpital

#### Typologie Arbre en superposition

Unités de soin par plateau  
Hôpital psychiatrique  
Espace délimité par une grille



### L'hôpital urbain

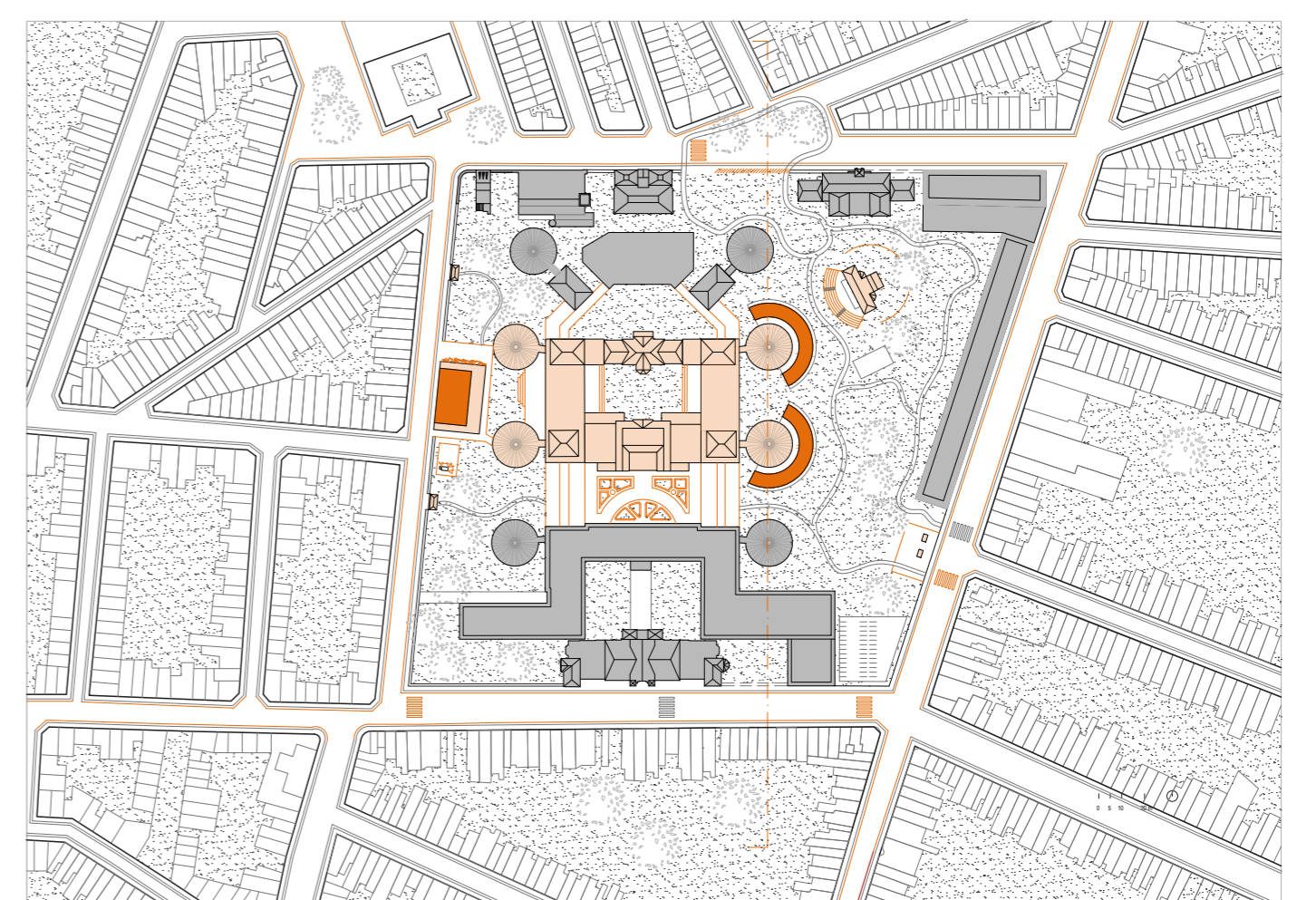
2022

#### Conception

La ville d'Anvers s'intègre à l'hôpital

#### Typologie Palimpseste

Unités de soin radiales  
Hiérarchie des soins  
Espace vert public



Éléments jugés, 1910-1915, de P. Van der Vliet, T.



Centre de soins, 1950-1955, de J. Van der Vliet, T.

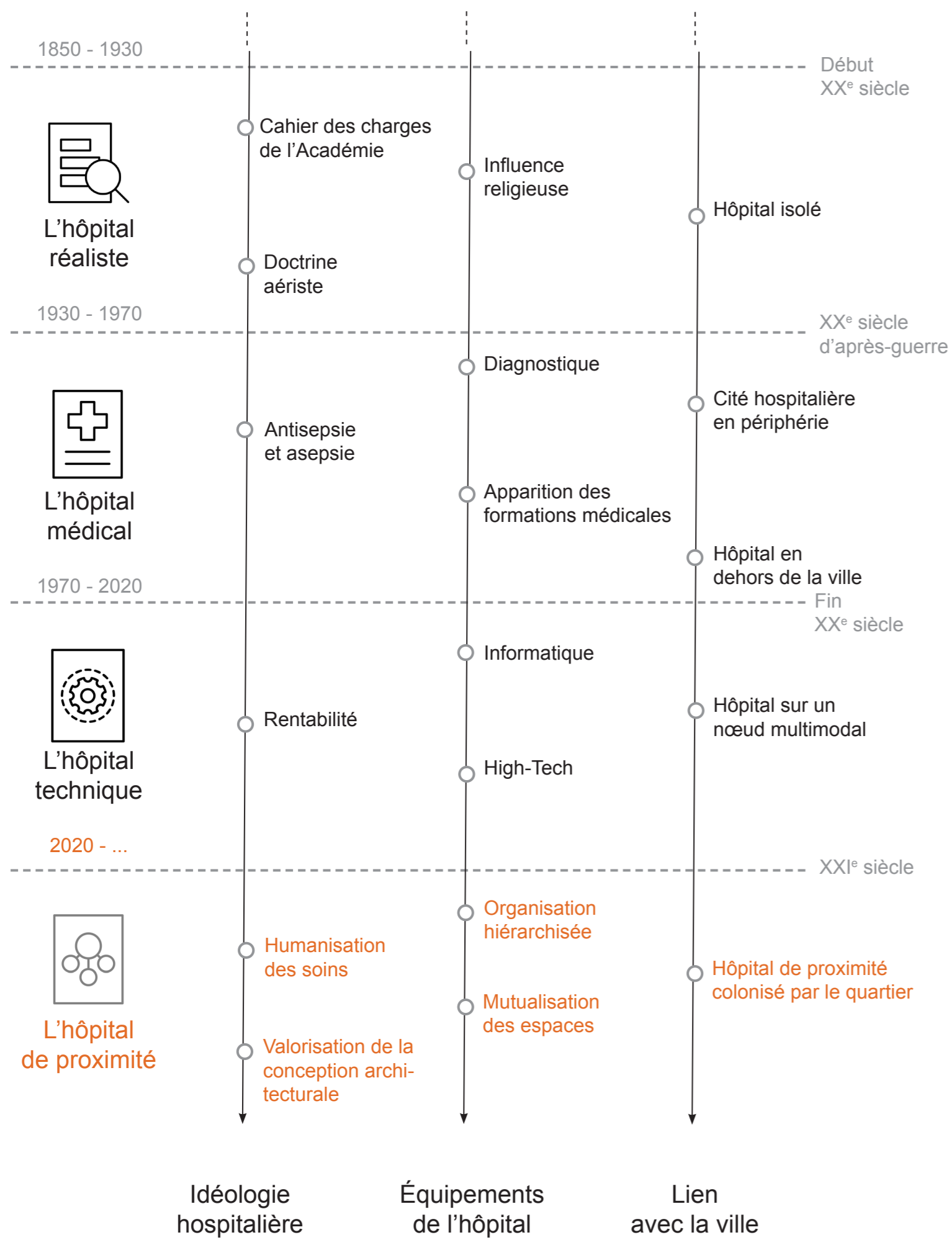


Palimpseste de soins, après rénovation, 1970-1975, de J. Van der Vliet, T.

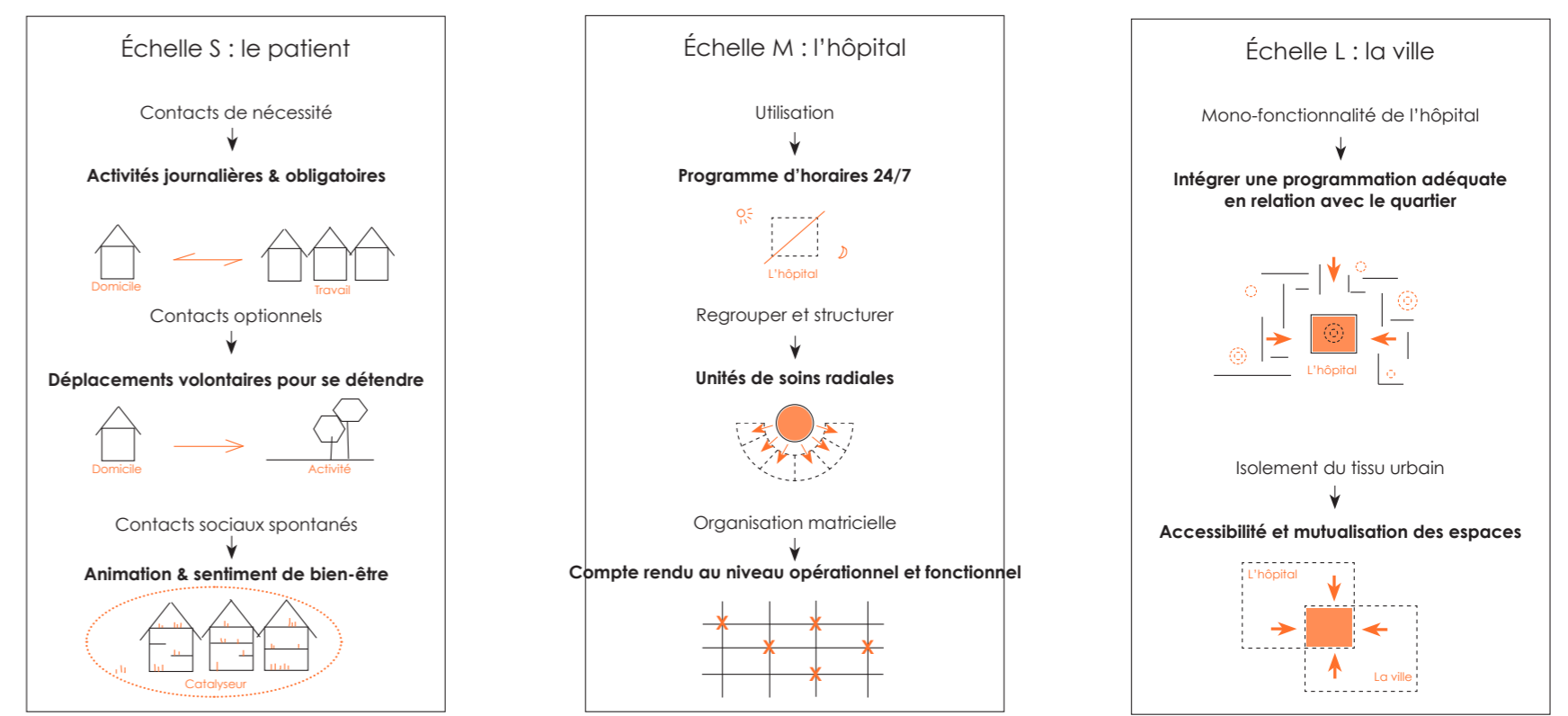


Site de l'hôpital, 1970-1975, de J. Van der Vliet, T.

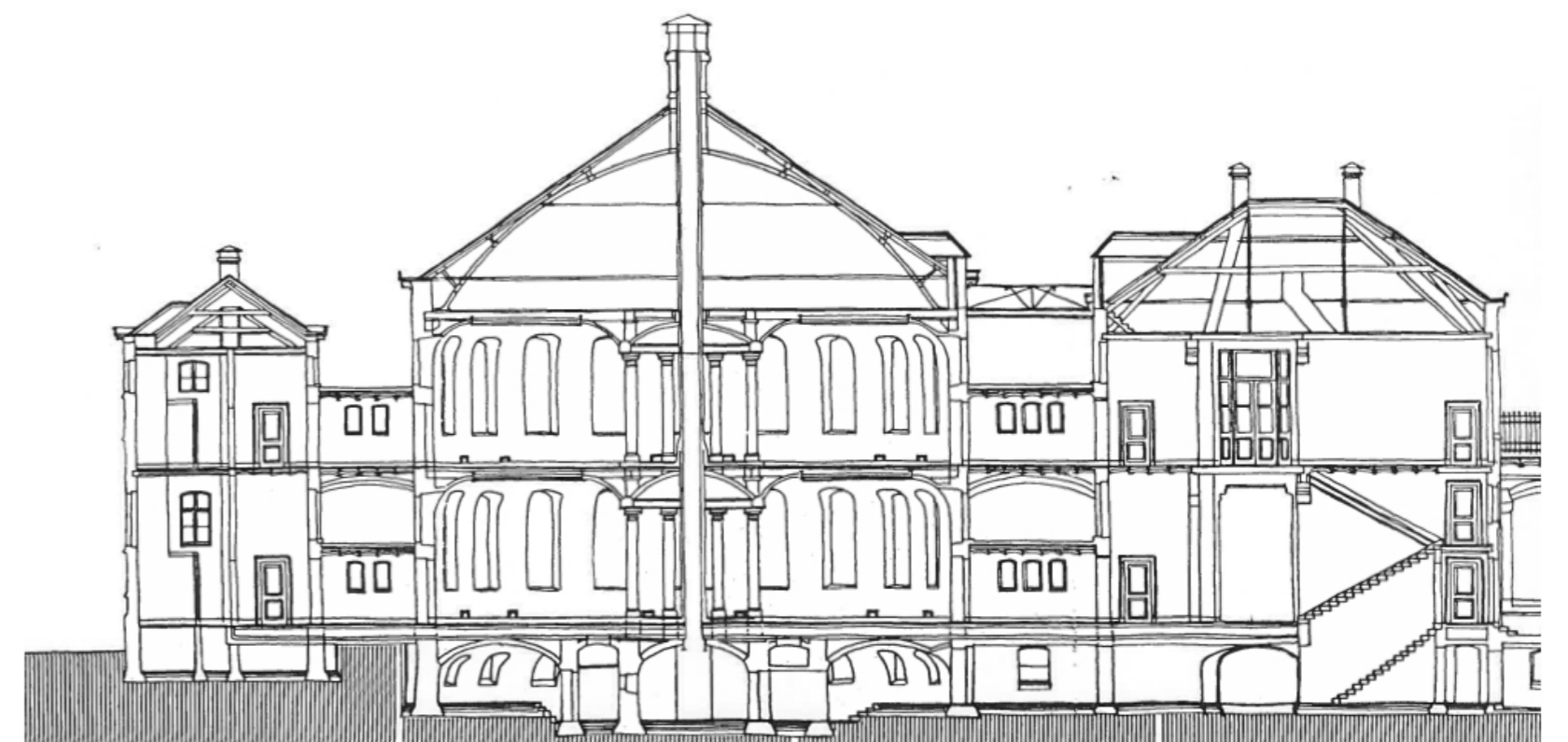
## TENDANCES DE L'ARCHITECTURE HOSPITALIÈRE



## ENJEUX ACTUELS DE L'HÔPITAL

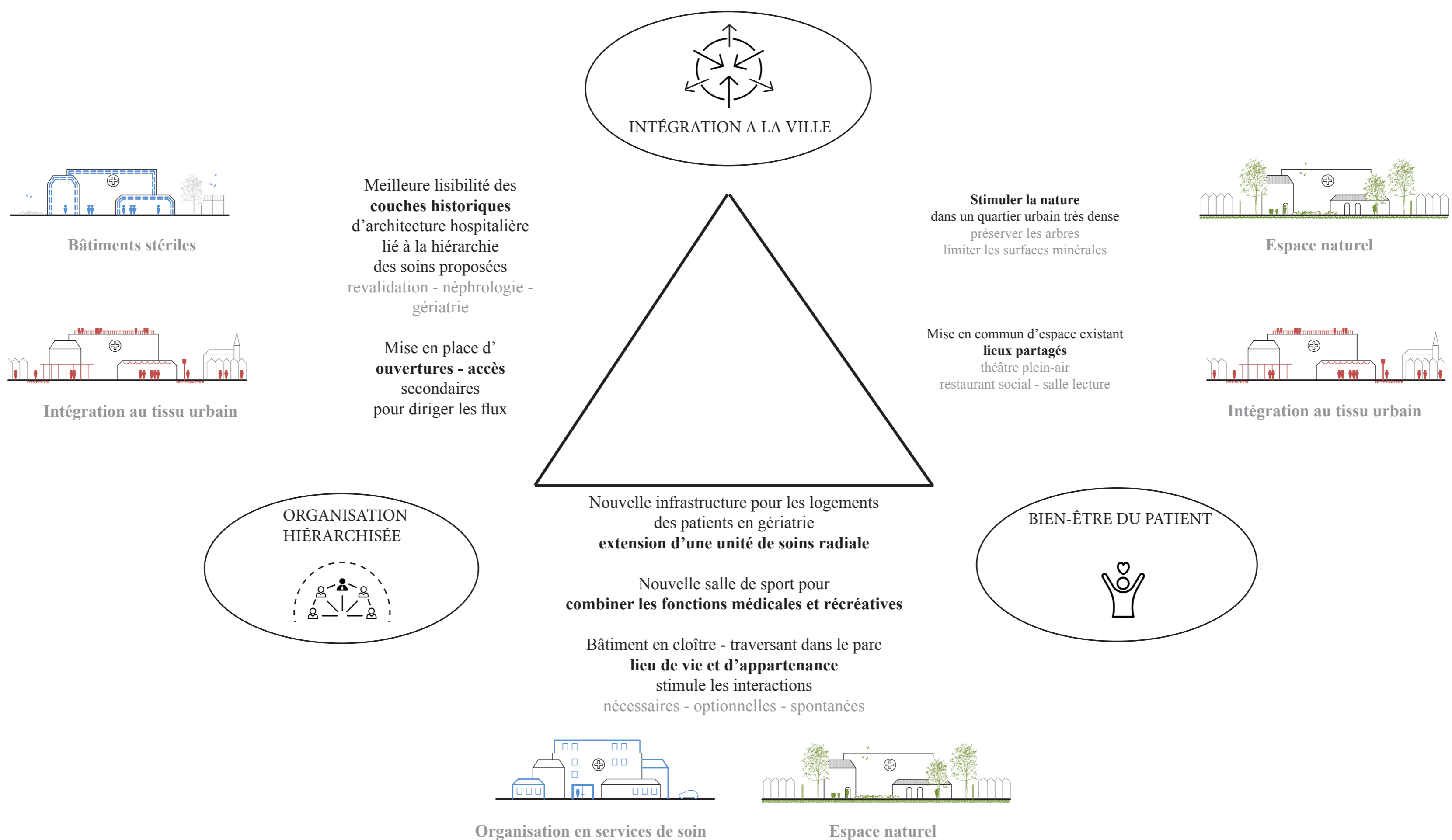


## OPPORTUNITÉ DES UNITÉS DE SOINS RADIALES

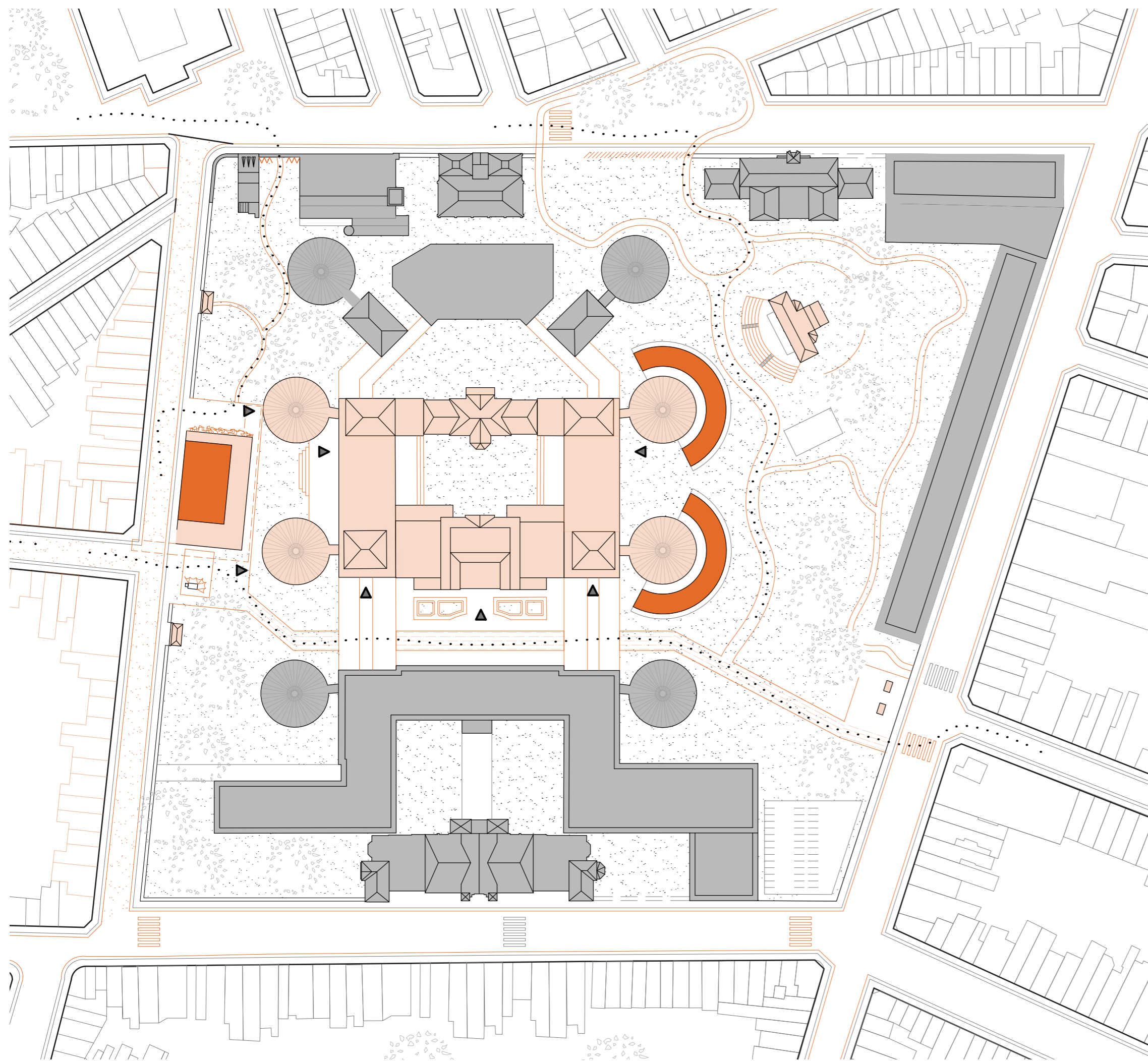
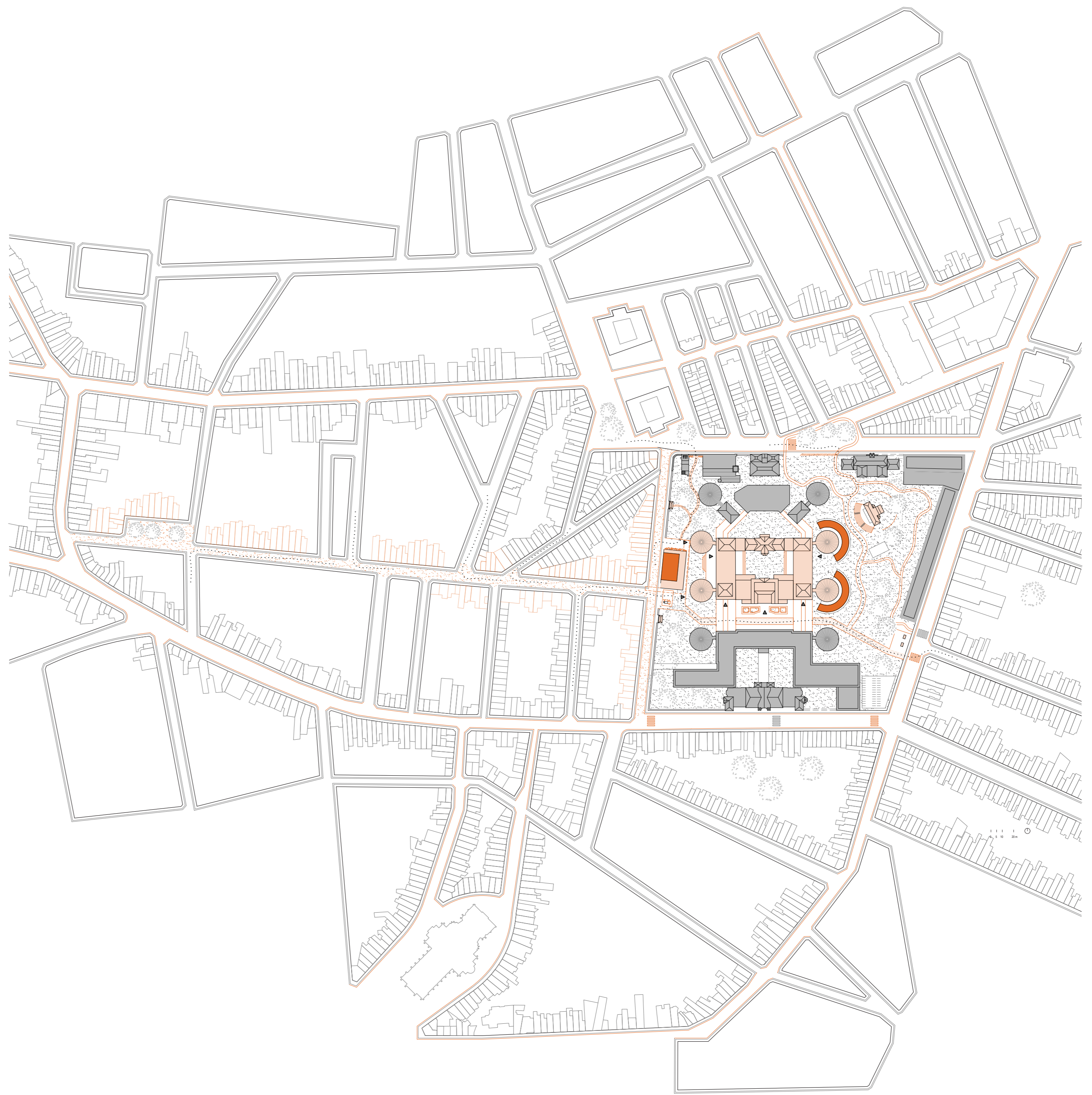


Unité de soins radiale	Pour 981 mètres / jour	10 mètres jusqu'au patient	25 m <sup>2</sup> / lit	Conclusion générale
		→ gain de 2,25 heures		+85% X +60% X
Unité de soins en couloir simple	Pour 981 mètres / jour	22 mètres jusqu'au patient	29,5 m <sup>2</sup> / lit	+60% X
	+ 1,75 p	→	+ 15%	X
Unité de soins en couloir double	Pour 981 mètres / jour	15 mètres jusqu'au patient	31,6 m <sup>2</sup> / lit	X
	+ 4,60 p	→	+ 20%	X

## VISIONS ET INTERVENTIONS POSSIBLES



IMPLANTATION



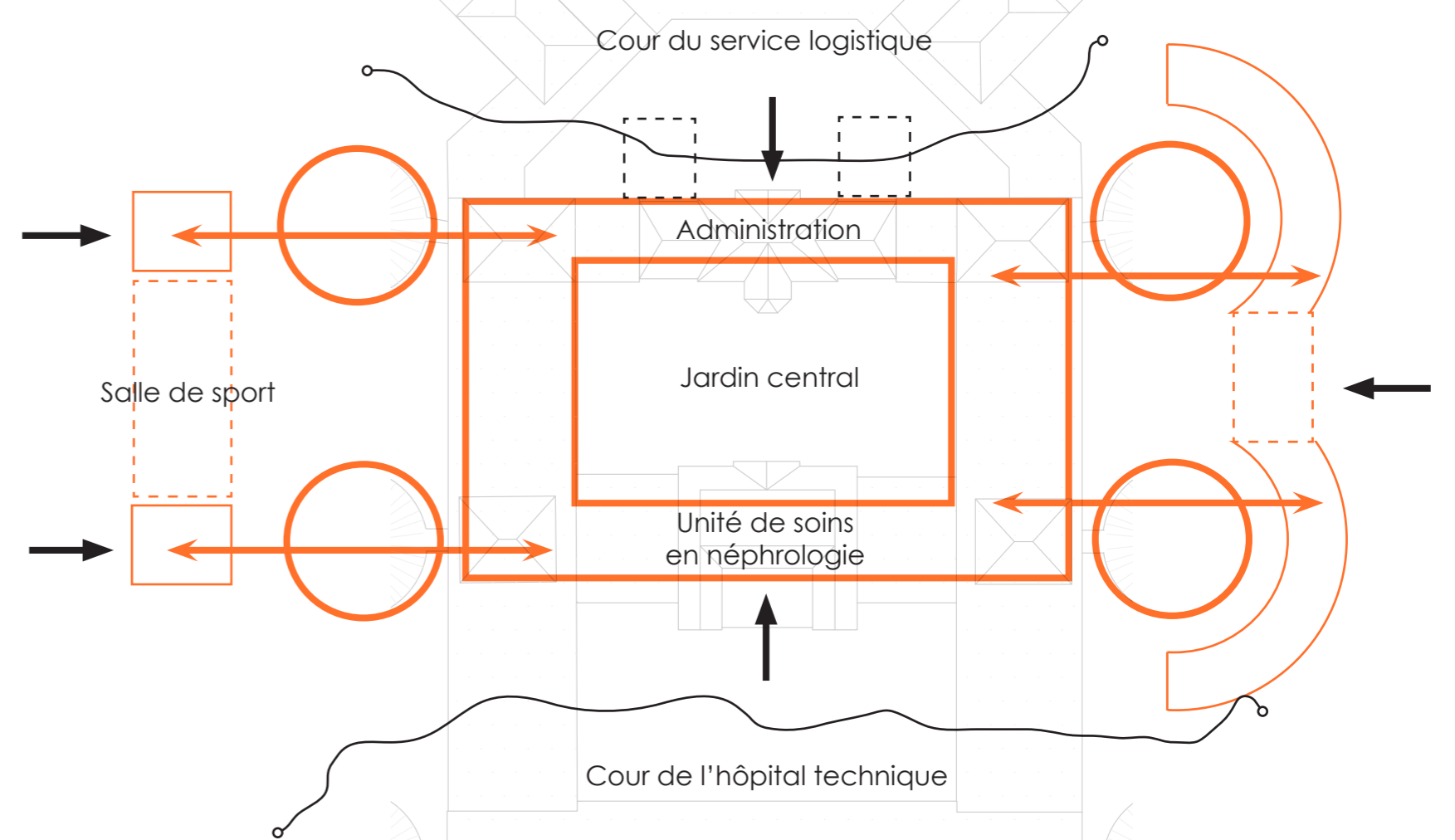
PROGRAMMATION

Salle de sport	600 m <sup>2</sup>
Vestiaires 2x	30 m <sup>2</sup>
Bar	50 m <sup>2</sup>
Salle commune 2x	300 m <sup>2</sup>
Poste personnel 2x	25 m <sup>2</sup>
Salle vélo	50 m <sup>2</sup>
Salle course	50 m <sup>2</sup>
Salle musculation	100 m <sup>2</sup>

Parvis commun	100 m <sup>2</sup>
Resto commun	320 m <sup>2</sup>
Cuisine	50 m <sup>2</sup>
Entrée privé 2x	30 m <sup>2</sup>
Poste infirmiers 2x	25 m <sup>2</sup>
Salle commune 2x	300 m <sup>2</sup>
Chambre double	25 m <sup>2</sup>

Unité de soins en réhabilitation

Unité de soins en gériatrie



Accueil néphrologie	100 m <sup>2</sup>
Salle de lecture	80 m <sup>2</sup>
Consultations	180 m <sup>2</sup>
Vestiaire patients 2x	40 m <sup>2</sup>
Vestiaire personnel 2x	25 m <sup>2</sup>
Poste infirmiers 2x	70 m <sup>2</sup>
Salle low care	200 m <sup>2</sup>
Salle high care	200 m <sup>2</sup>

