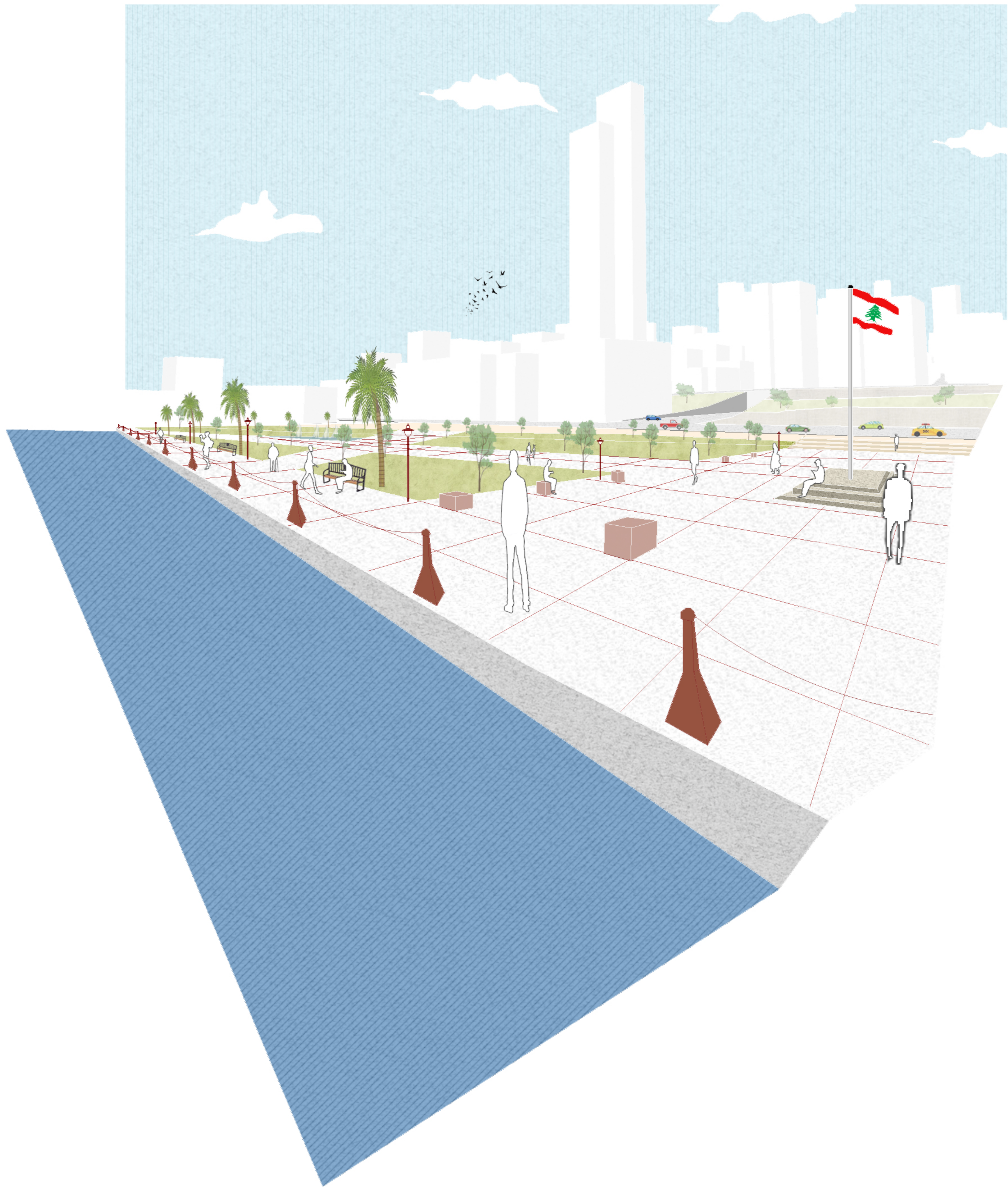


Le Projet Pilote

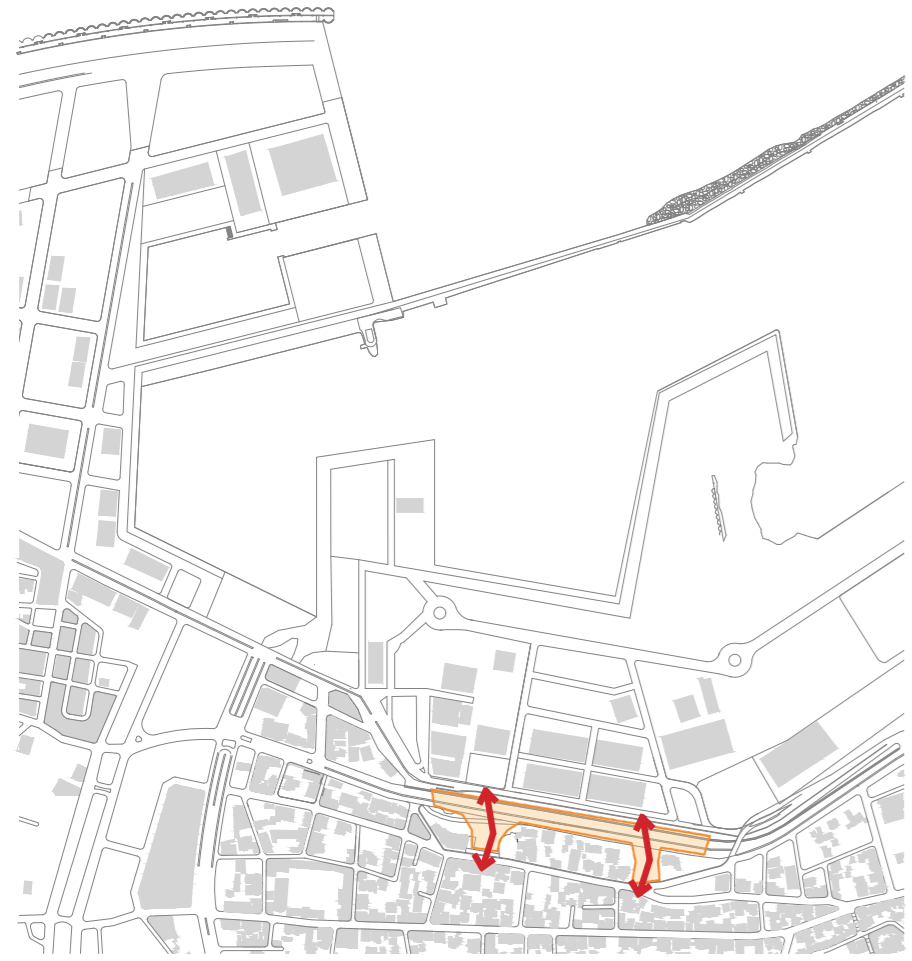
Beyrouth et son port

Le projet pilote consiste à intervenir sur la zone portuaire de la ville tout en créant un réseau de connexion, dans lequel des espaces délaissés de la ville, ainsi que le Viaduc Charles Helou se transformeront en des espaces publics accessibles par les citoyens, afin de connecter le port avec la ville. Ce projet aura comme ambition de répondre à la problématique posée:

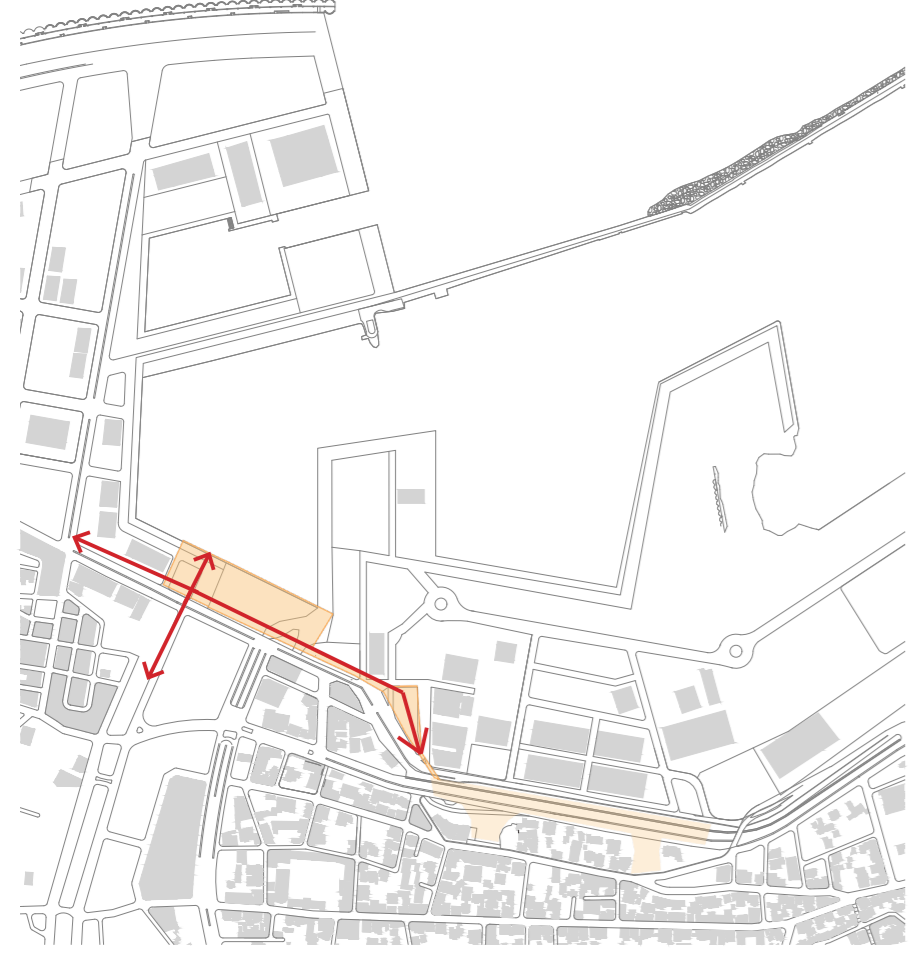
“Comment récupérer la relation perdue entre le port et la ville?”



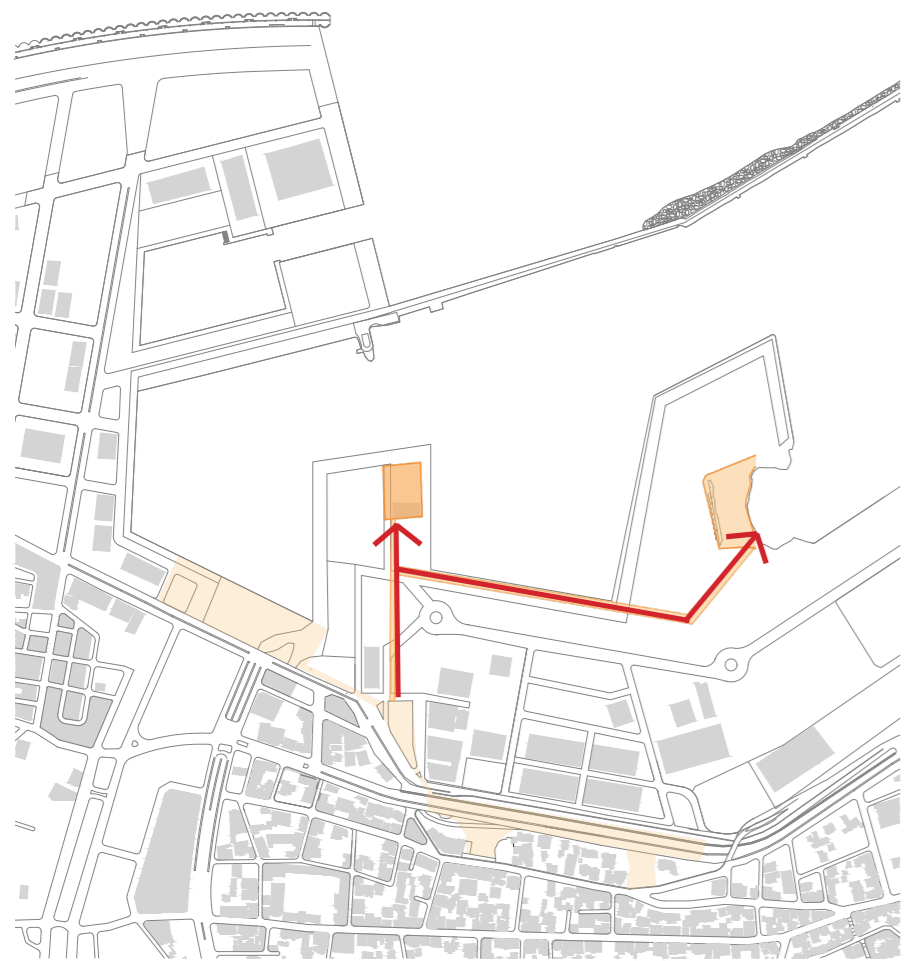
Stratégies



1- Franchir les interfaces

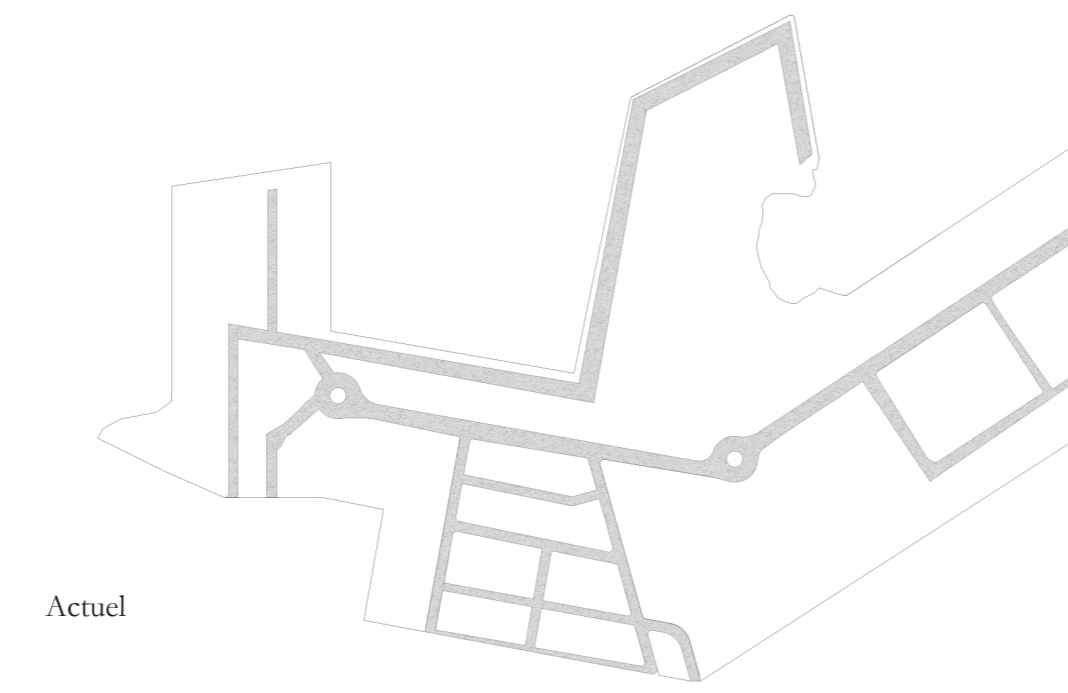


2- Former les nœuds

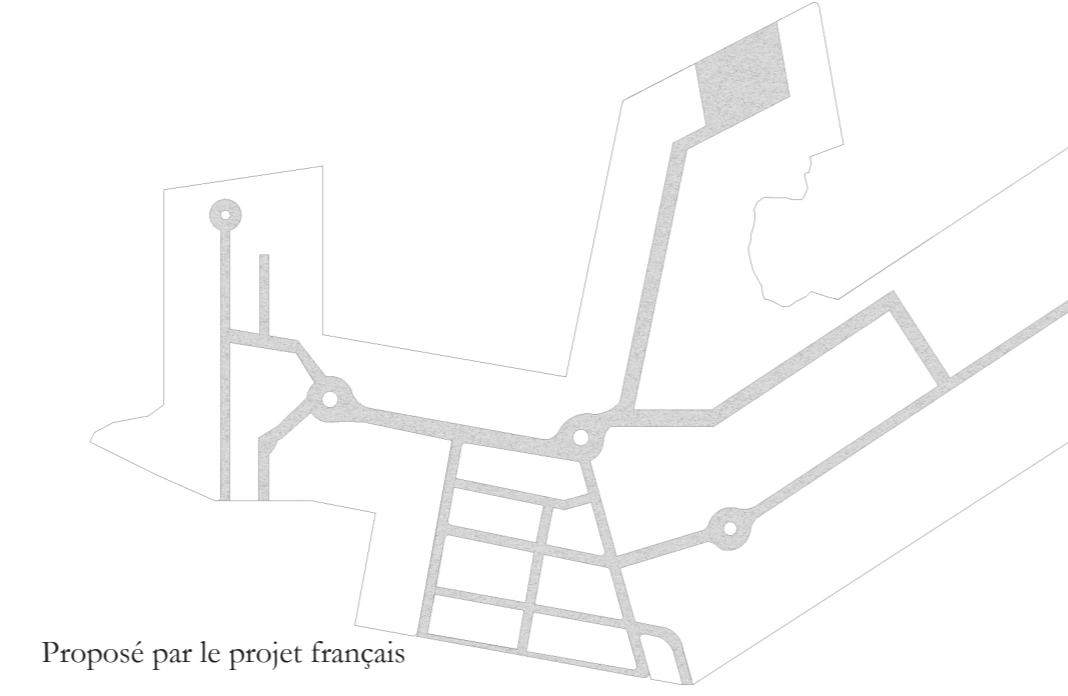


3- Entrer dans le port

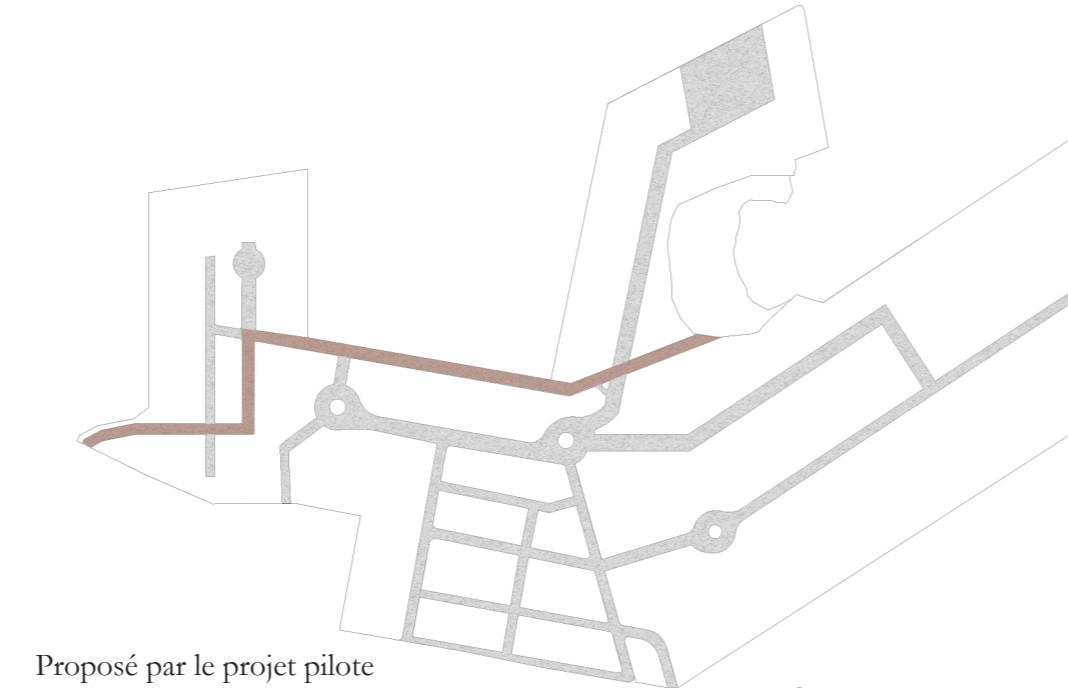
Réseau routier interne du port



Actuel



Proposé par le projet français

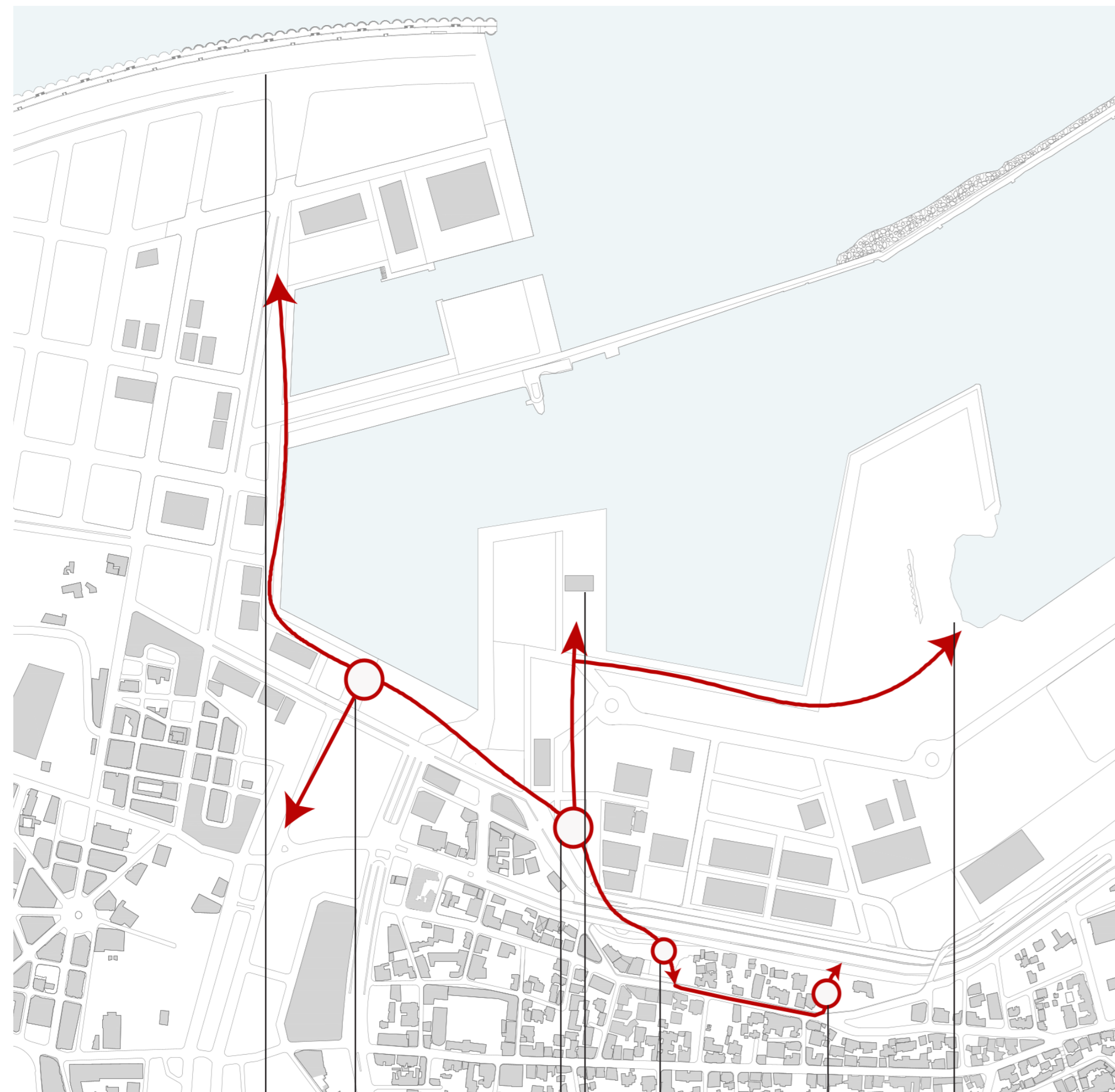


Proposé par le projet pilote



Vue de l'intérieur du port

Ambition finale



Place de Beyrouth

Place du port

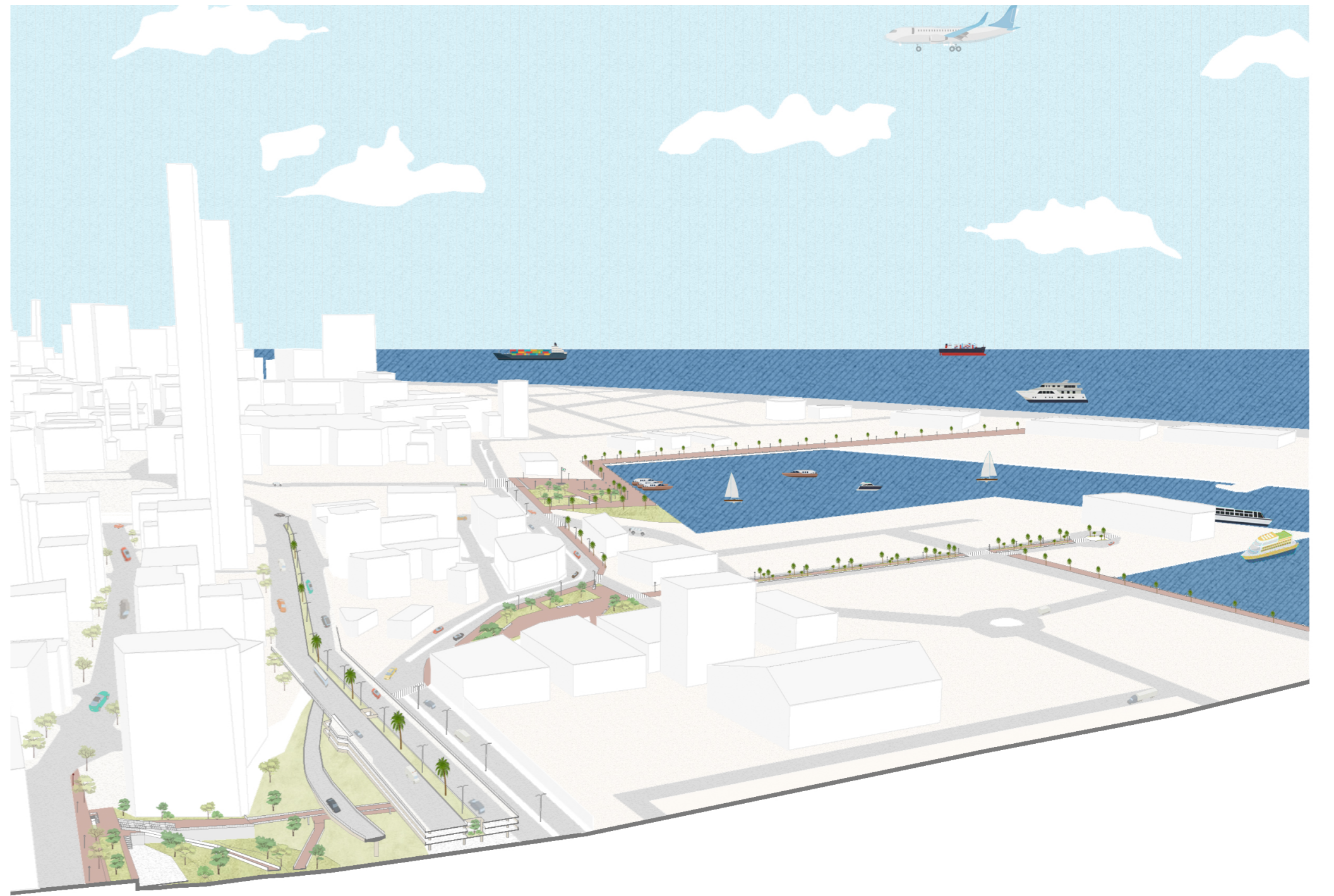
Parc de Gemmayzeh

Place de culture

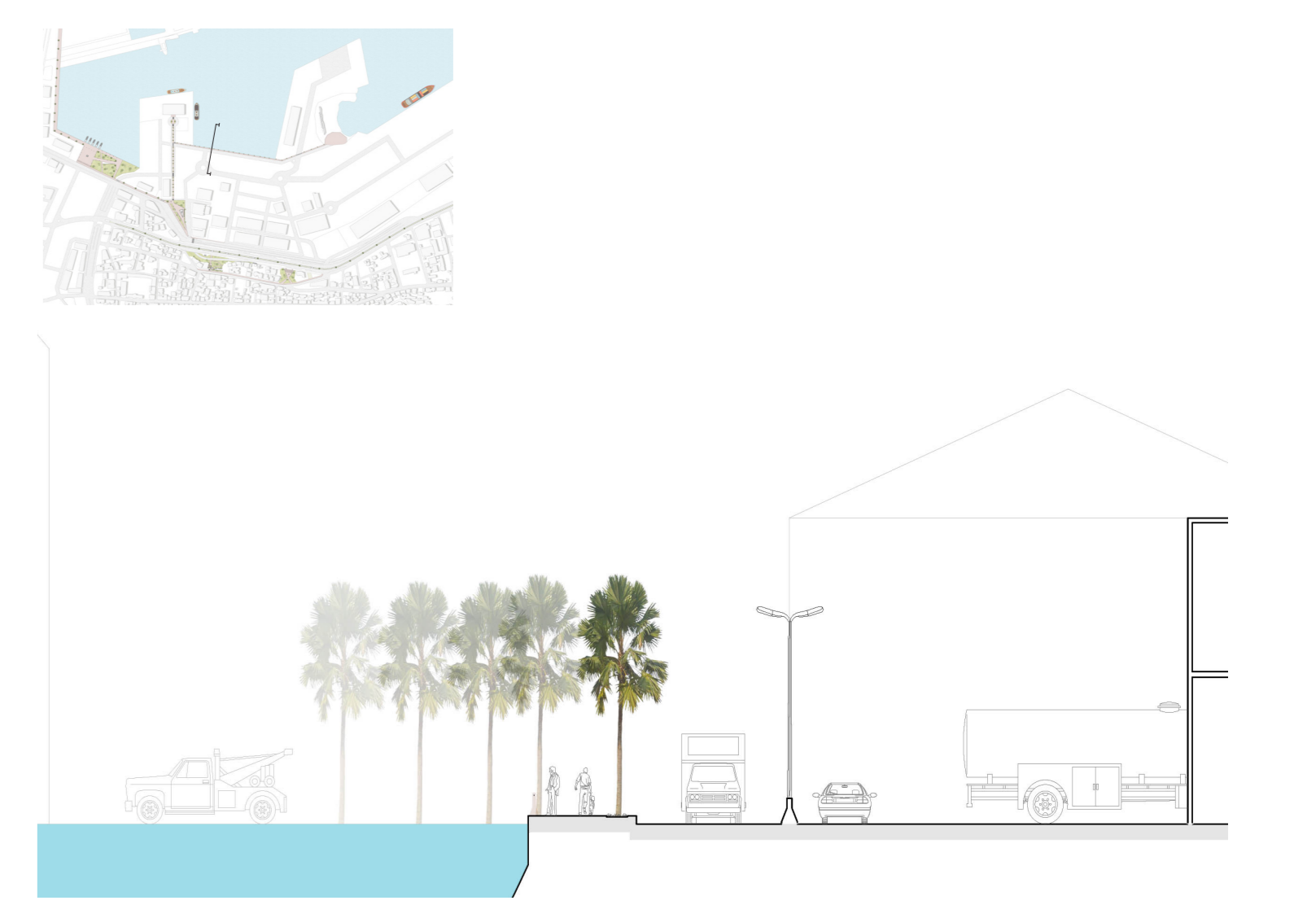
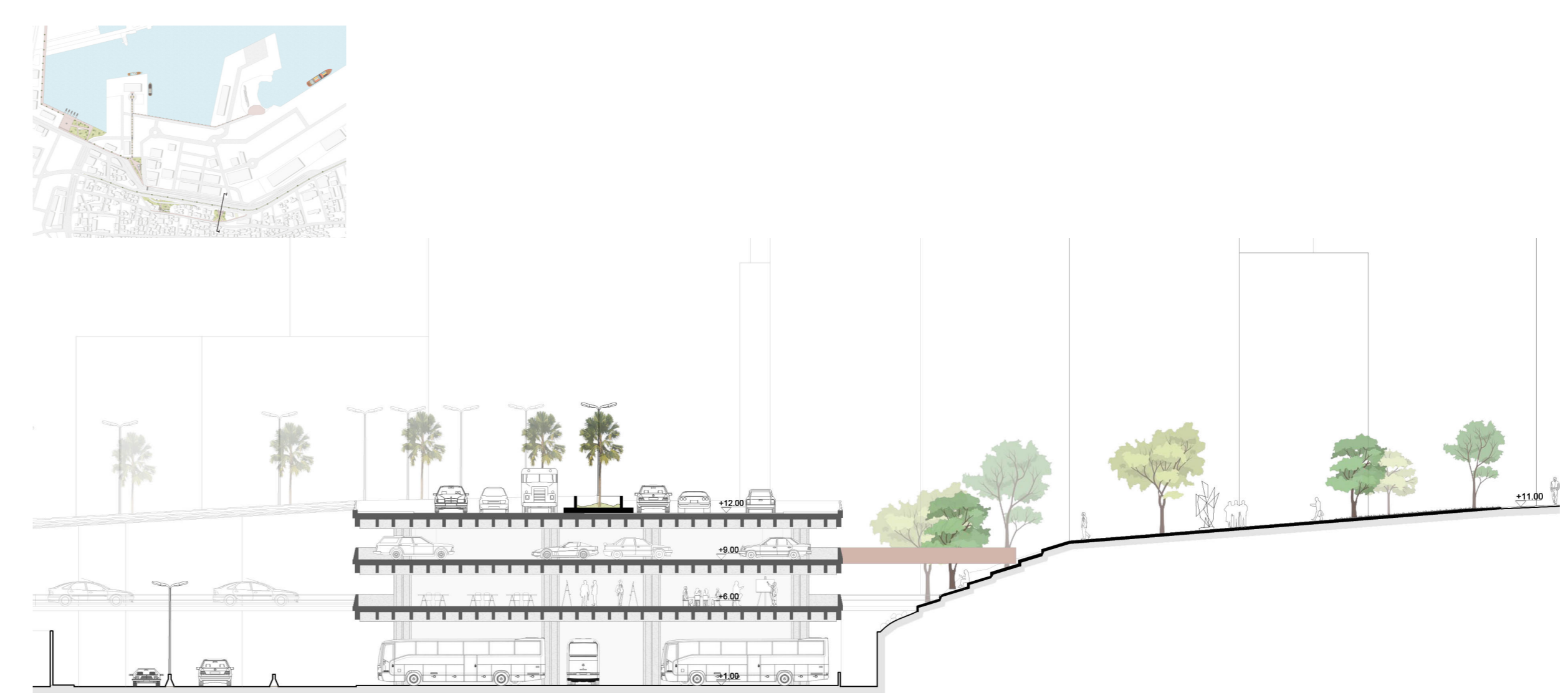
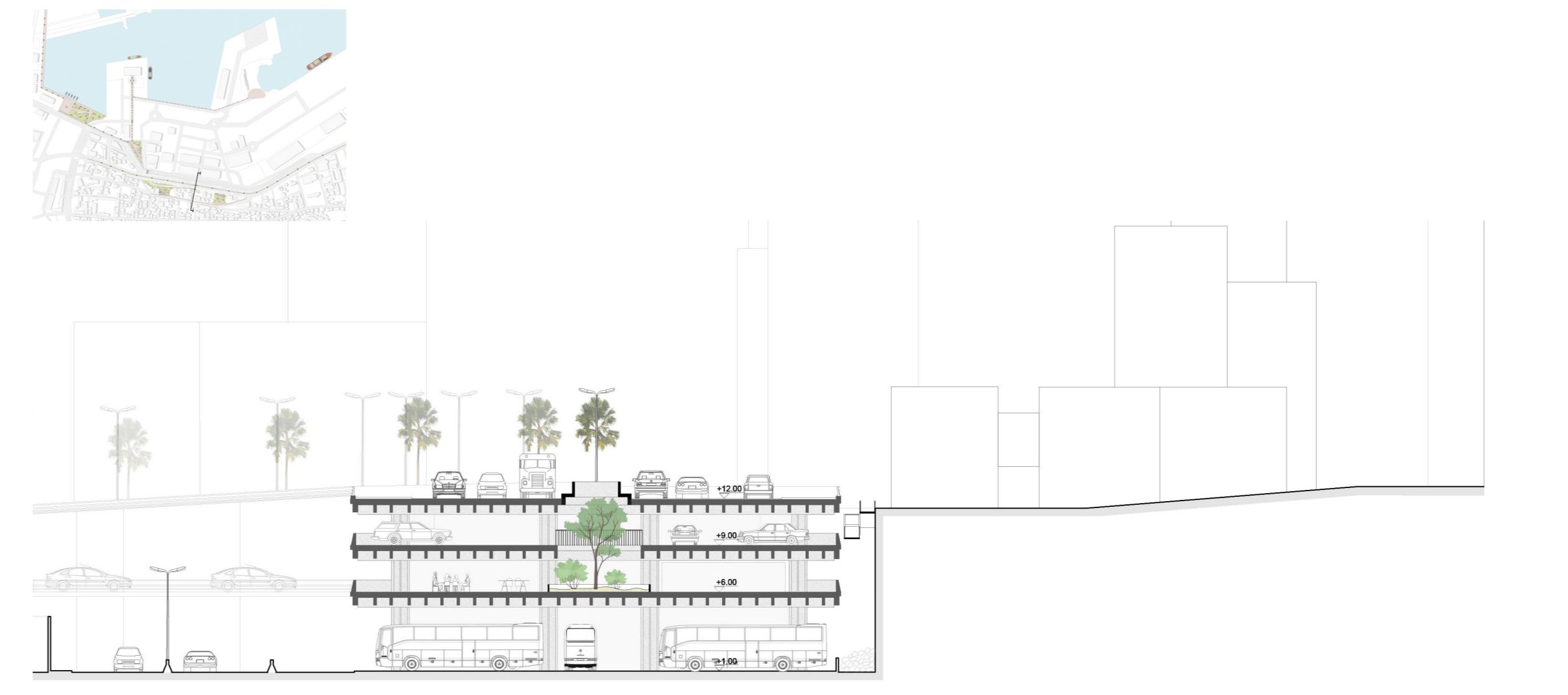
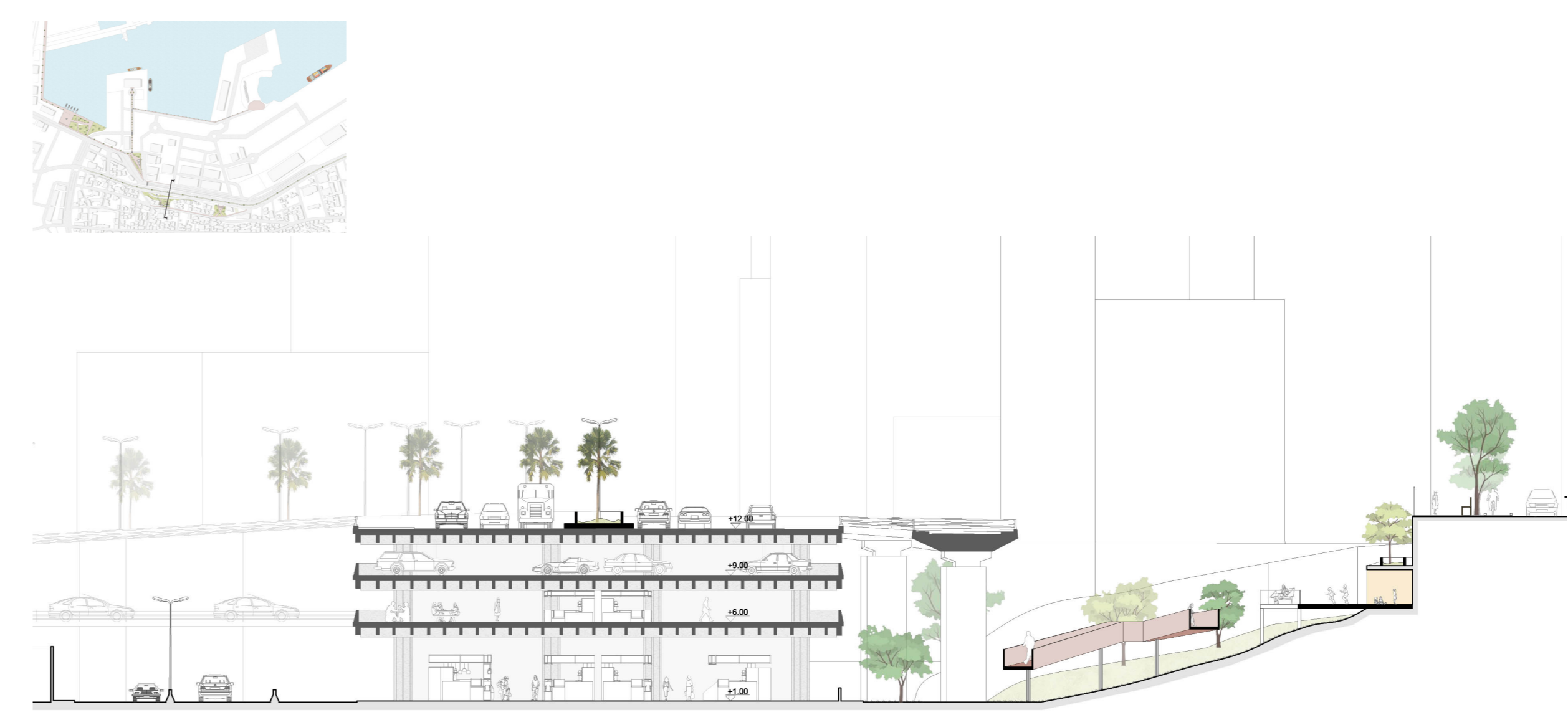
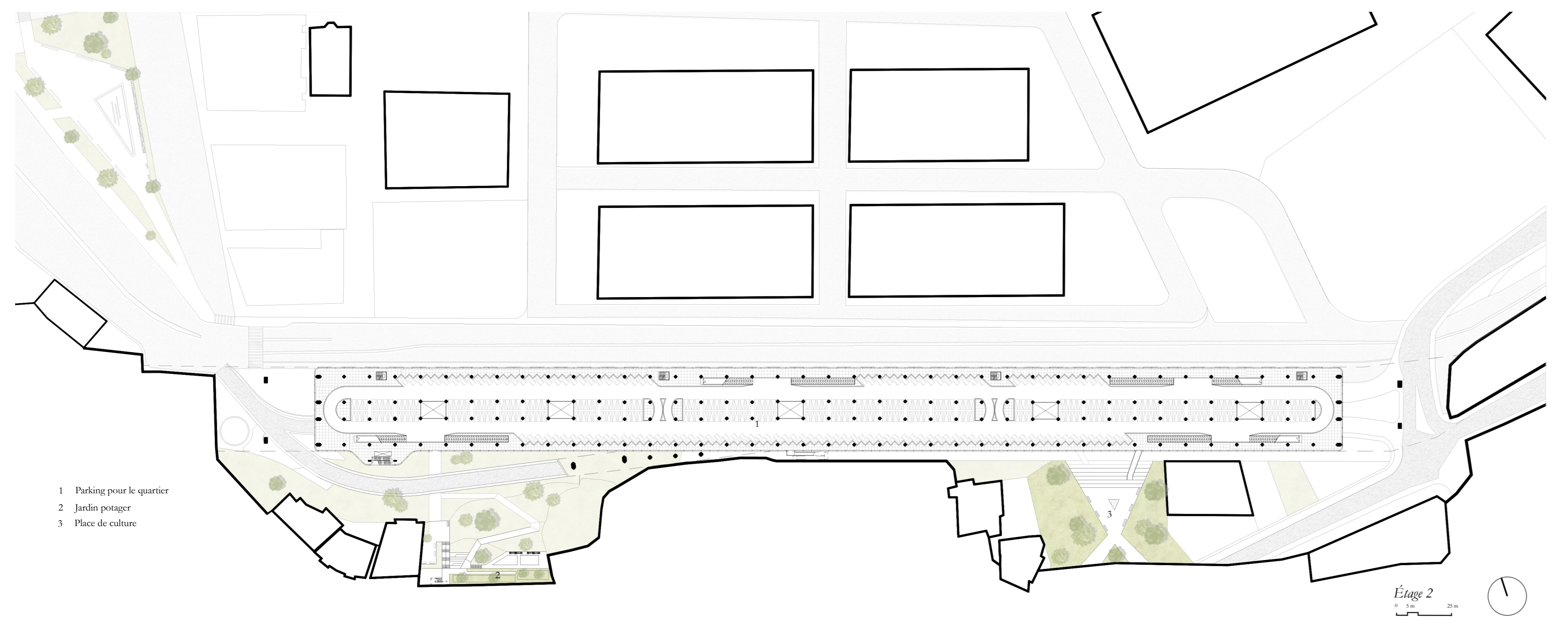
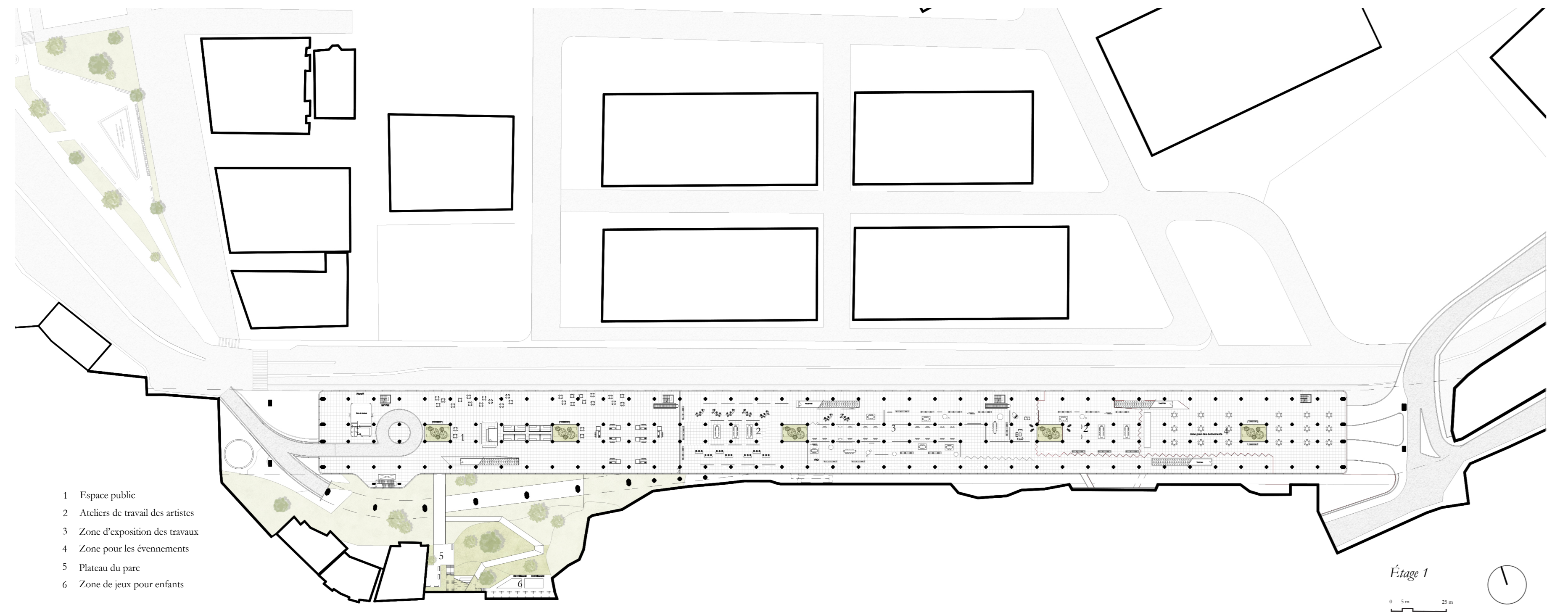
La corniche maritime

Terminal des passagers

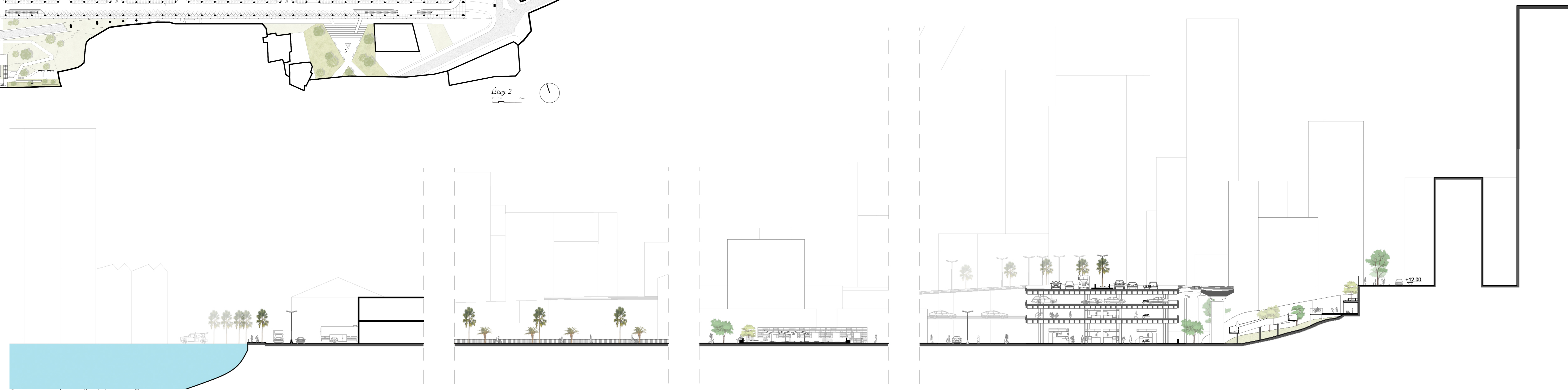
Mémorial de l'explosion



Vue générale du projet

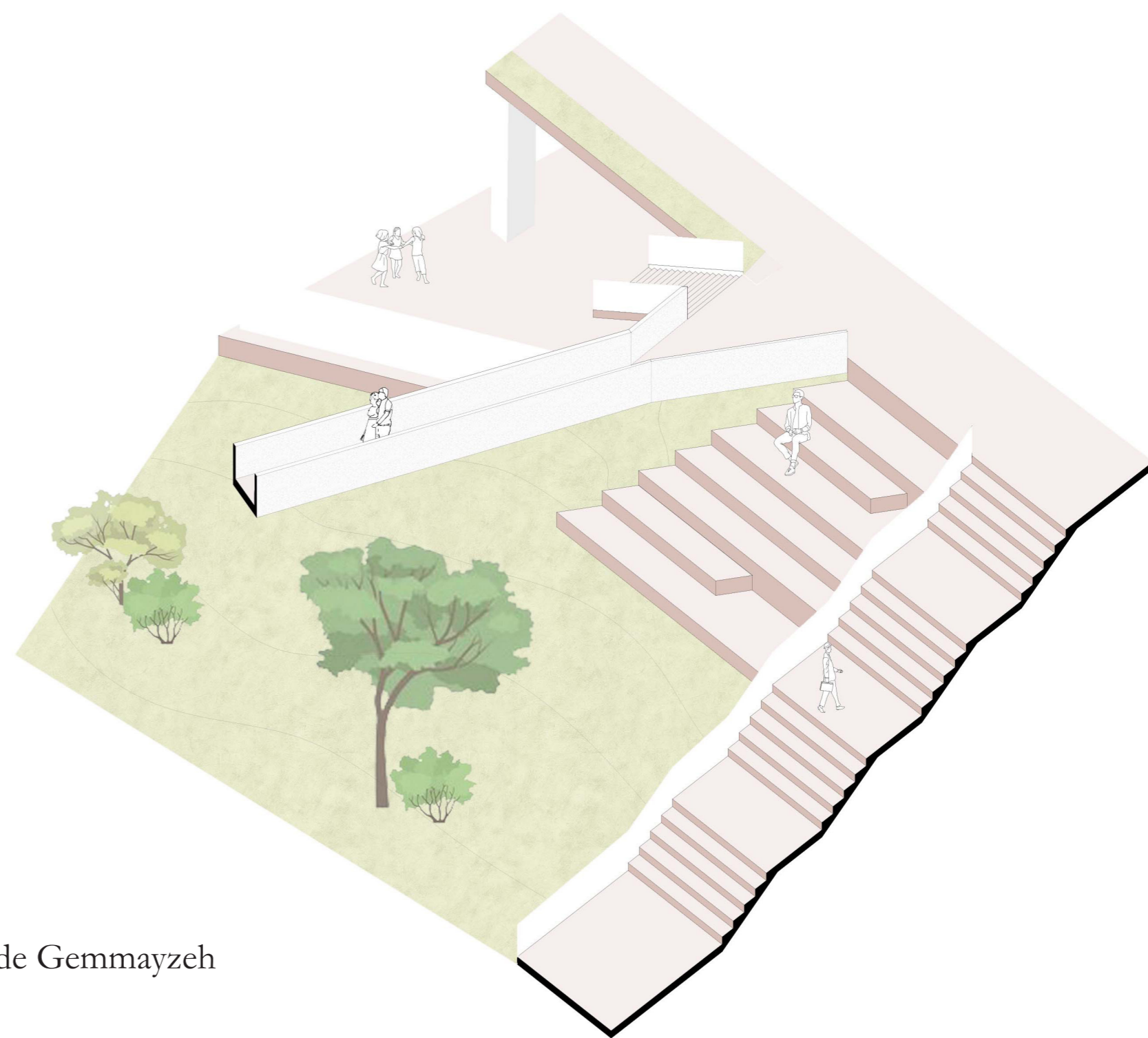


Les coupes du projet

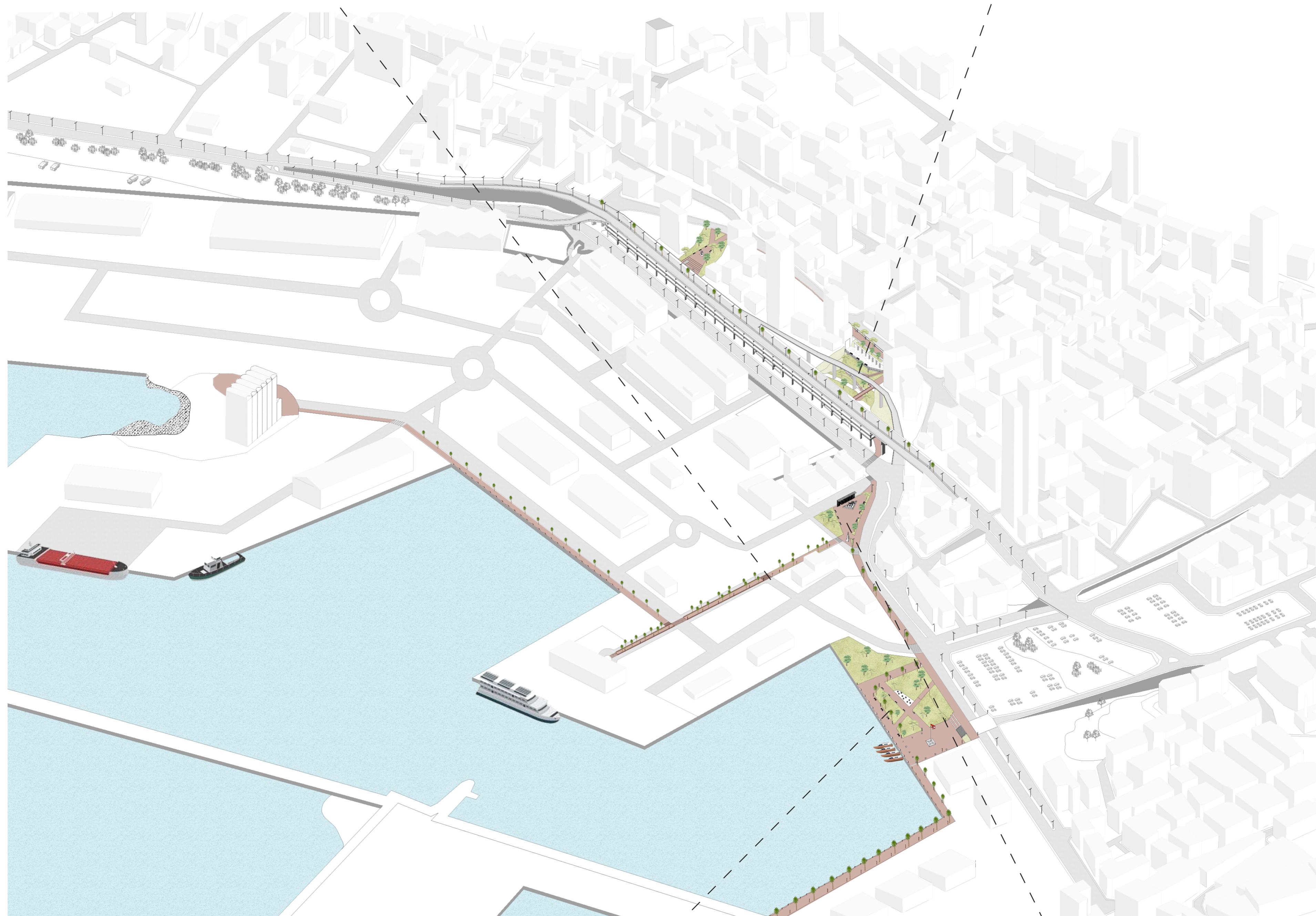




Le passage créé dans le port



Le Parc de Gemmayzeh



Le front de mer du premier bassin



La place du port