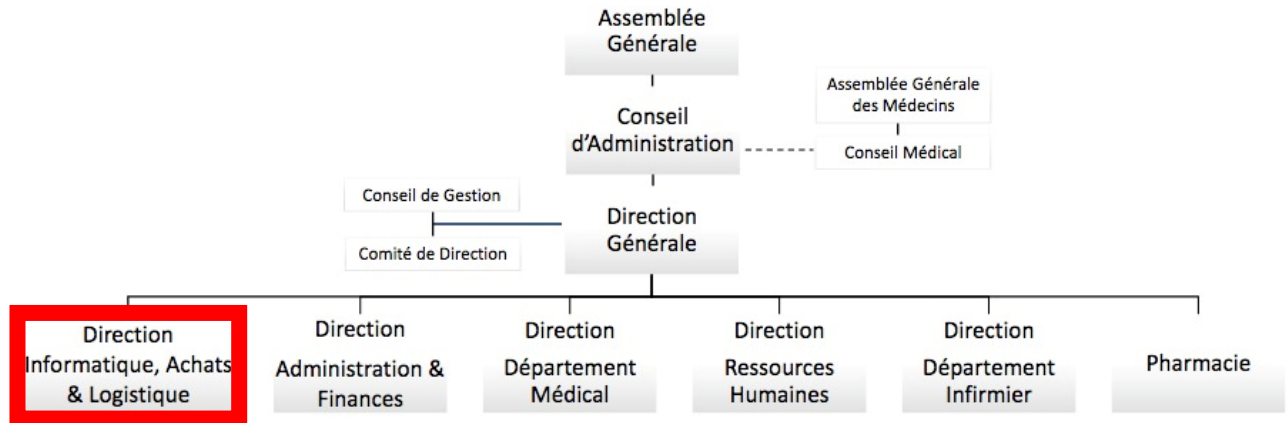


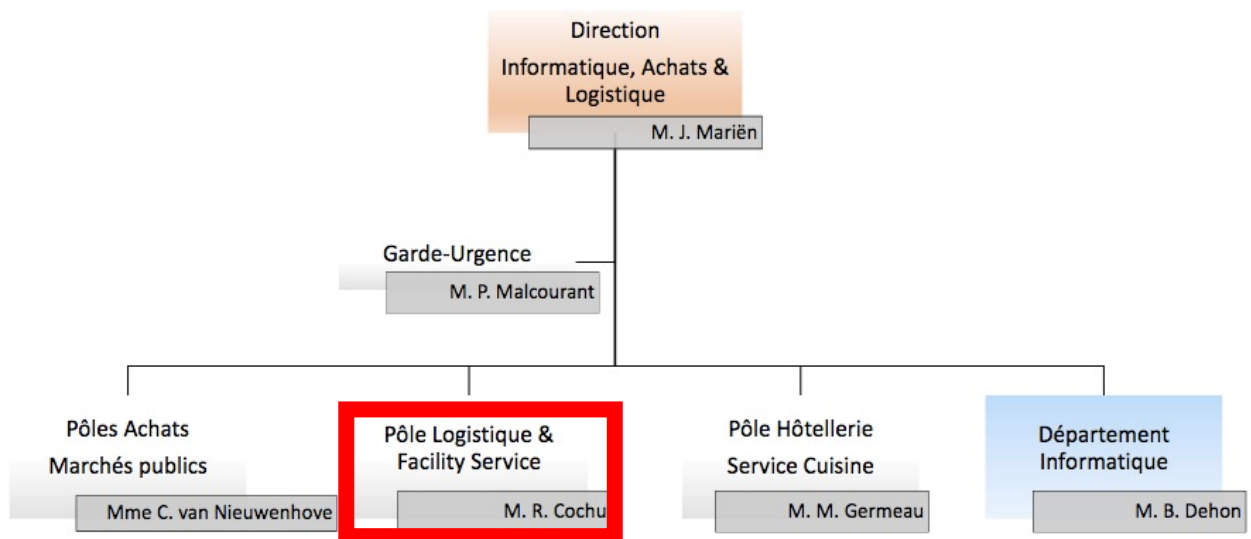
Annexes

1. Organigrammes de la structure hiérarchique de la logistique

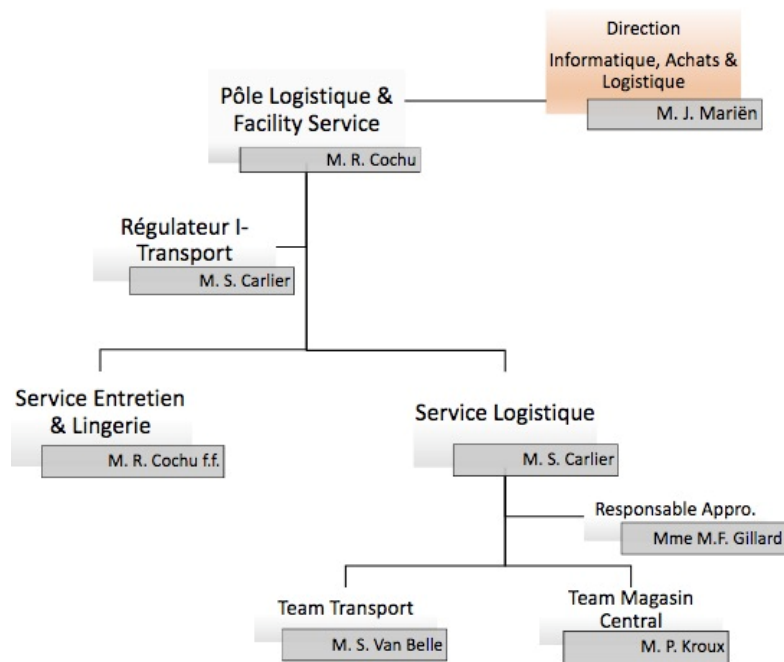
a.



b.



C.



Cliniques Saint-Pierre d'Ottignies. (2014). *Organigramme* [image]. En ligne https://www.cspo.be/sites/default/files/Infos%20gen/Organigramme%20CSPO_D%C3%A9c18.pdf

2. Planning journalier des tâches régulières en filière propre avec estimations des durées de tâches (exemple de lundi)

6:00:00 - 6:15:00					6:00:00 - 6:15:00
6:15:00 - 6:30:00					6:15:00 - 6:30:00
6:30:00 - 6:45:00					6:30:00 - 6:45:00
6:45:00 - 7:00:00	Monter chariots petit déjeuner - 1h 1/4 - 2/4 - 3/4 - 4/4 1/3 - 1/1 - 2/1 - 2/2 - 2/3 3/1 - 3/2 - 3/3 4/1 - 4/2 - 4/3 Réa - Dia Psy	Répartir et ranger linge - 3h Urg 1 et 2 - Endo - Réa - Salle d'op U1 - Dia Internat - Vestiaire 1/1 - 1/2 - 1/3 - 1/4 2/1 - 2/2 - 2/3 - 2/4 3/1 - 3/2 - 3/3 - 3/4 4/1 - 4/2 - 4/3 - 4/4 5/2 - 5/4 Psy + Coro - Médecine nucl - Radio RX - Stérili - Lingerie - Morgue - Stomato			6:45:00 - 7:00:00
7:00:00 - 7:15:00					7:00:00 - 7:15:00
7:15:00 - 7:30:00					7:15:00 - 7:30:00
7:30:00 - 7:45:00					7:30:00 - 7:45:00
7:45:00 - 8:00:00					7:45:00 - 8:00:00
8:00:00 - 8:15:00	Descendre / Monter pharmacie - 4h 1/2 4/1 (x2) - 4/2 (x2) - 4/3 (x2) 5/1 - 5/3 Psy	Eventuellement fin de linge			8:00:00 - 8:15:00
8:15:00 - 8:30:00					8:15:00 - 8:30:00
8:30:00 - 8:45:00					8:30:00 - 8:45:00
8:45:00 - 9:00:00					8:45:00 - 9:00:00
9:00:00 - 9:15:00					9:00:00 - 9:15:00
9:15:00 - 9:30:00					9:15:00 - 9:30:00
9:30:00 - 9:45:00					9:30:00 - 9:45:00
9:45:00 - 10:00:00					9:45:00 - 10:00:00
10:00:00 - 10:15:00					10:00:00 - 10:15:00
10:15:00 - 10:30:00					10:15:00 - 10:30:00
10:30:00 - 10:45:00			10:30:00 - 10:45:00		
10:45:00 - 11:00:00			10:45:00 - 11:00:00		
11:00:00 - 11:15:00			11:00:00 - 11:15:00		
11:15:00 - 11:30:00			11:15:00 - 11:30:00		
11:30:00 - 11:45:00			11:30:00 - 11:45:00		
11:45:00 - 12:00:00			11:45:00 - 12:00:00		
12:00:00 - 12:15:00			12:00:00 - 12:15:00		
12:15:00 - 12:30:00			12:15:00 - 12:30:00		
12:30:00 - 12:45:00			12:30:00 - 12:45:00		
12:45:00 - 13:00:00		Descendre chariots dîner - 45min 1/4 - 2/4 - 3/4 - 4/4 1/3 - 2/1 - 2/2 - 2/3 3/1 - 3/2 - 3/3 4/1 - 4/2 - 4/3 5/4 Réa - Psy Urg			12:45:00 - 13:00:00
13:00:00 - 13:15:00					13:00:00 - 13:15:00
13:15:00 - 13:30:00					13:15:00 - 13:30:00
13:30:00 - 13:45:00	Débarassage offices - 30 min	Tournée cafés - 30 min 1/4 - 1/3 2/4 - 2/2 - 2/1 - 2/3 3/4 - 3/2 - 3/1 - 3/3 4/4 - 4/2 - 4/1 - 4/3 Psy			13:30:00 - 13:45:00
13:45:00 - 14:00:00					13:45:00 - 14:00:00
14:00:00 - 14:15:00					14:00:00 - 14:15:00
14:15:00 - 14:30:00	Montée chariots souper - 1h15 1/4 - 2/4 - 3/4 - 4/4 1/3 - 1/1 - 2/1 - 2/2 - 2/3 3/1 - 3/2 - 3/3 4/1 - 4/2 - 4/3 SL2 Réa - Psy	Débarassage offices - 30 min			14:15:00 - 14:30:00
14:30:00 - 14:45:00					14:30:00 - 14:45:00
14:45:00 - 15:00:00					14:45:00 - 15:00:00
15:00:00 - 15:15:00					15:00:00 - 15:15:00
15:15:00 - 15:30:00					15:15:00 - 15:30:00
15:30:00 - 15:45:00	Descente chariots dîner SL2 et SL3	Prestations repas garde - 45min Radio - Urg - Garde urg - Sall d'op U1 Réa - Labo - Brancardage			15:30:00 - 15:45:00
15:45:00 - 16:00:00					15:45:00 - 16:00:00
16:00:00 - 16:15:00					16:00:00 - 16:15:00
16:15:00 - 16:30:00					16:15:00 - 16:30:00
16:30:00 - 16:45:00					16:30:00 - 16:45:00
16:45:00 - 17:00:00					16:45:00 - 17:00:00

Tâche concernant la nourriture

Tâche concernant le linge

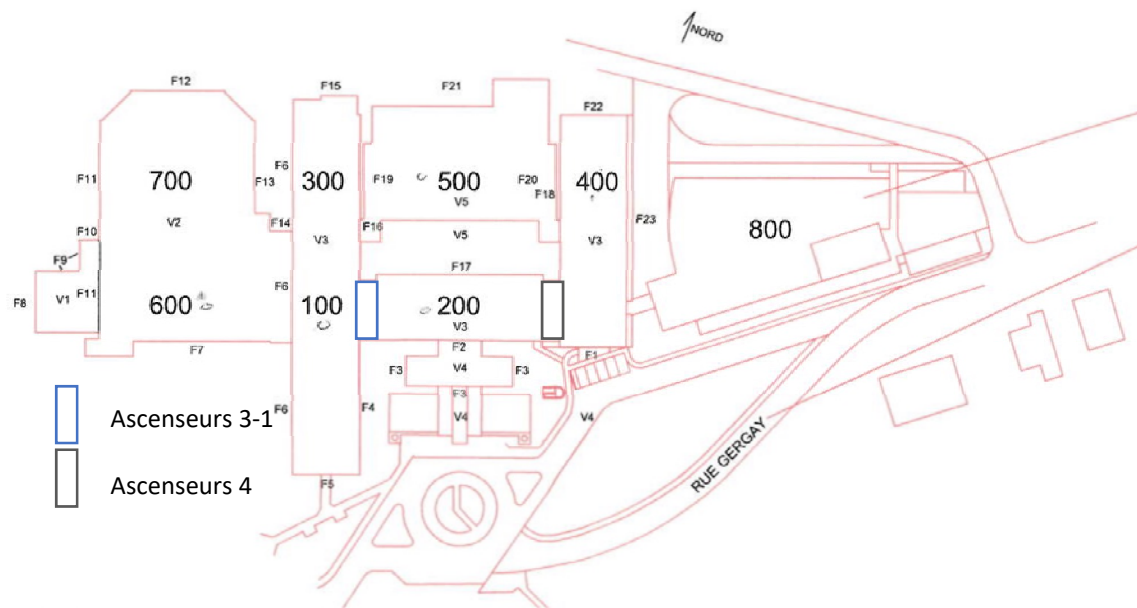
Tâche concernant les soins médicaux

Tâche concernant le courrier

Il s'agit d'un schéma qui approxime l'agencement des trajets réguliers (et des quelques trajets irréguliers possibles) du lundi, mais qui ne diffère des autres jours que pour les chariots à médicaments. Celui-ci se base sur la manière normalisée d'organiser les flux datant d'avant l'utilisation du logiciel et qui est restée valable par après. Les indications de temps des tâches ou groupes de tâches sont des estimations datant d'avant l'implémentation de i-Transport®.

Même s'il s'agit quasi exclusivement des flux réguliers, ceux-ci sont sujets à une légère variabilité en termes de besoins hospitaliers et donc de temps nécessaire par tâche. Au-delà de cela, la variabilité des temps d'attente et les différences d'efficacité entre agents restent les principales raisons qui peuvent impacter la durée des tâches. Ce sont bien des estimations de durées. Celles-ci se basent d'ailleurs sur le temps mis en général, sans considérer le nombre d'agents disponibles pour faire les tâches qui est variable et qui peut changer au cours d'une même tâche. Aussi, même l'horaire peut être sujet à des adaptations dans le cas d'un imprévu impliquant des retards.

3. Plan de niveau le plus large du bâtiment principal de la CSPO divisé en ailes



Cette découpe des ailes ne correspond exactement qu'aux sous-sols, les autres étages étant moins étendus

4. Tableau de l'actuelle disposition des principaux regroupements de services ou d'unités de soins dans les zones, avec la mention de l'abréviation de chaque regroupement

ZONE	PRINCIPAUX SERVICES / UNITES DE SOINS (PAR REGROUPEMENTS)	ABREVIATIONS DES REGROUPEMENTS
U2L4	Pôle biomédical, duplication, poste	BIOM
U2L500	Cuisine, local Equipe Transport	CUIS - TR
U2L600	Service Technique, dépôt de livraisons de linge	TECH - L
U2L700	Magasin Central, stérilisation, Service Logistique	MAG C
U2L800	Pharmacie	PHARMA
U1L2	Coronarographie, radiologie, mammographie	CRM
U1L3	Endoscopie, service brancardage	ENDO
U1L4	Dialyse, médecine nucléaire	DIA
U1L500	Réanimation	REA
U1L600	Urgences	URG
U1L700	Bloc opératoire du -1	BLOC -1
U1L800	Consult. cardiologie, salle des plâtres	CC - SDP
0L4	Consult. générale, vaccination	CG
0L600	Kinésithérapie respiratoire	KINE R
0L700	Bloc opératoire du 0, internat, vestiaire	BLOC 0
0L800	Laboratoire, MPR	LABO
1L1	Néonatalogie	NEON
1L2	Bloc accouchement	BLOC A
1L3	Maternité	MAT
1L4	Pédiatrie	PEDIA
1L800	Consult. ORL, consult. ophtalmologie	CORL
2L1	Gastrologie	GASTR
2L2	Cardiologie	CARD
2L3	Pneumologie, oncologie	PNEUM
2L4	Gériatrie	GERI
3L1	Soins palliatifs	SOINS P
3L2	Gynécologie	GYNE
3L3	Stomatologie, chirurgie viscérale	STOMA
3L4	Neurologie	NEUR
4L1	Gériatrie (2), UHCD	GERI 2
4L2	Orthopédie	ORTH
4L3	ORL	ORL
4L4	Médecine intérieur, néphrologie	MED I
5L1	Bloc opératoire du 5ème (1)	BLOC 5
5L2	Polysomnographie	POLY
5L3	Bloc opératoire du 5ème (2)	BLOC 5 2
5L4	CTA, consult. oncologie-hématologie	CTA
PSY	Psychiatrie	PSY
L1000	Services administratifs divers	ADMIN

5. Liste des unités desservis en linge (lingerie comprise)

Lingerie – U2L4

Coronarographie – U1L2 (irrégulier)

Radiologie – U1L2(irrégulier)

Endoscopie – U1L3

Dialyse – U1L4 (irrégulier)

Médecine nucléaire – U1L4 (irrégulier)

Réanimation – U1L500 (2 locaux)

Urgences – U1L600

Bloc opératoire du 1^{er} – U1L700

Internat – 0L700 (irrégulier)

Vestiaire – 0L700 (irrégulier)

Néonatalogie – 1L1 (irrégulier)

Bloc accouchement – 1L2 (irrégulier)

Maternité – 1L3

Pédiatrie – 1L4

Consultation stomatologie – 1L800 (irrégulier)

Gastrologie – 2L1

Cardiologie – 2L2

Pneumologie / Oncologie – 2L3

Laboratoire 2 / Gériatrie – 2L4

Soins palliatifs – 3L1

Gynécologie – 3L2

Stomatologie / Chirurgie viscérale – 3L3

Neurologie – 3L4

Gériatrie (2) / UHCD – 4L1

Orthopédie – 4L2

ORL – 4L3

Médecine intérieur / Néphrologie – 4L4

Polysomnographie – 5L2

CTA – 5L4

Psychiatrie – PSY (irrégulier)

Remarque : Les zones mentionnées décrivent l'emplacement actuel de ces unités

6. Tableau de la distribution (montée) et débarrassage principal (descente) des repas par regroupement d'unités de soins

Regroupement d'unités de soins servi/débarrassé	Petit-déjeuner		Dîner		Souper	
	Montée	Descente	Montée	Descente	Montée	Descente
DIA (U1L4)	OUI	OUI	NON	NON	NON	NON
REA (U1L500)	OUI	OUI	OUI	OUI	OUI	OUI
URG (U1L600)	NON	NON	OUI	OUI	NON	NON
BLOC 0 (0L700)	NON	NON	OUI	OUI	NON	NON
NEON (1L1)	OUI	OUI	OUI (en 1L2)	OUI	OUI (en 1L2)	OUI
MAT (1L3)	OUI	OUI		OUI		OUI
BLOC A (1L2)	NON	NON	NON	NON	NON	NON
PEDIA (1L4)	OUI	OUI	OUI	OUI	OUI	OUI
GASTR (2L1)	OUI	OUI	OUI (en 2L2)	OUI	OUI (en 2L2)	OUI
PNEUM (2L3)	OUI	OUI		OUI		OUI
CARD (2L2)	OUI	OUI	OUI (en 2L4)	OUI	OUI (en 2L4)	OUI
GERI (2L4)	OUI	OUI		OUI		OUI
SOINS P (3L1)	OUI	OUI	OUI (en 3L2)	OUI	OUI (en 3L2)	OUI
STOMA (3L3)	OUI	OUI		OUI		OUI
GYNE (3L2)	OUI	OUI	OUI (en 3L4)	OUI	OUI (en 3L4)	OUI
NEUR (3L4)	OUI	OUI		OUI		OUI
GERI 2 (4L1)	OUI	OUI	OUI (en 4L2)	OUI	OUI (en 4L2)	OUI
ORL (4L3)	OUI	OUI		OUI		OUI
ORTH (4L2)	OUI	OUI	OUI (en 4L4)	OUI	OUI (en 4L4)	OUI
MED I (4L4)	OUI	OUI		OUI		OUI
POLY (5L2)	NON	NON	OUI (en 5L2)	OUI (depuis la 5L2)	OUI	OUI
BLOC 5 2 (5L3)	NON	NON			NON	NON
CTA (5L4)	NON	NON	OUI	OUI	OUI	OUI
PSY (PSY)	OUI	OUI	OUI	OUI	OUI	OUI

= débarassage principal non pris en compte dans les données car hors des heures de jour

Remarque : Les zones mentionnées décrivent l'emplacement actuel de ces unités.

Remarque 2 : Tous les repas du midi du 5ème étage (soit pour la 5L2, 5L3 et 5L4) sont amenés en une fois sur deux chariots : les dîners de la 5L2 et de la 5L3 vont en 5L2 et les dîners de la 5L4 en 5L4.

Remarque 3 : Pour des raisons de planification horaire et de priorité des tâches à réaliser, le ou les agents de l'Equipe Transport concernés prennent généralement deux chariots de petits-déjeuners à la fois, donc le chariot de deux unités adjacentes. Toutefois, nous avons tout de même comptabilisé un trajet entre la cuisine et chaque unité de soins qui a besoin d'un tel chariot pour représenter le besoin *in fine*.

7. Planning hebdomadaire des aller-retours des chariots de médicaments et fréquence de réapprovisionnement

a.

	Matin	Après-midi
Lundi	Psychiatrie 1L2 4L1 (x2) 4L2 (x2) 4L3 (x2)	2L1 (x2) 3L1 3L4 5L1
Mardi	1L1 1L3 1L4 (x2) 2L2 (x2) 3L2 (x2) 3L3 (x2)	2L3 (x2) 2L4 (x2) 4L4 (x2)
Mercredi	1L2 4L2 (x2) 3L1	5L1
Jeudi	Psychiatrie 4L1 (x2) 4L3 (x2)	2L1 (x2) 3L1 3L4 (x2)
Vendredi	1L1 1L2 1L3 1L4 (x2) 2L2 (x2) 3L2 (x2) 3L3 (x2) 4L2 (x2)	2L3 (x2) 2L4 (x2) 4L4 (x2) 5L1

Remarque : La mention (x2) indique que deux chariots sont nécessaires pour le transport des médicaments vers ce service. Ceux-ci sont pris en un seul trajet.

b.

Unité médicale	Fréquence de réapprovisionnement par semaine
Psy	2
1L1	2
1L2	3
1L3	2
1L4	2
2L1	2
2L2	2
2L3	2
2L4	2
3L1	2
3L2	2
3L3	2
3L4	2
4L1	2
4L2	3
4L3	2
4L4	2
5L1	3

8. Exemples de fiches de poste des agents de l'Equipe transport (documents officiels)

Agent 1 Filière sale semaine

6h – 14 h 16 du lundi au vendredi

Téléphone 8806

Horaire	Activités	Consignes
6 h – 6 h 30	Déposer 1 conteneur déchets au 0 palier B et 1 au 0 palier A Déposer 1 conteneur déchets au -1 devant la Radiologie et 1 au -1 devant les Urgences	A récupérer avant 7h A récupérer avant 7h45
6h 30 – 11h30	Récolter les déchets B1, B2, cartons et le linge sale Déposer les déchets dans la déchetterie Déposer le linge sale dans le local prévu	11 h 30 Déposer un conteneur déchets en dialyse et le récupérer à 13h30 Circuit scindé
11h30 – 12h10	Pause 40 min	
12h10-14h16	Récolter les déchets B1, B2, cartons et le linge sale Déposer les déchets dans la déchetterie Déposer le linge sale dans le local prévu	Circuit scindé
	Tournée des verres et des bacs jaunes lundi-mercredi-vendredi	

Agent 1 filière propre matin semaine

6h00 – 14h16 du lundi au vendredi

Téléphone 8804

Horaire	Activités	Consignes
6h – 6h30	Montée du linge propre dans les étages + descente des chariots repas de la veille	Si 1 agent le soir précédent
6h30-7h00	Montée des chariots de petits déjeuners	
7h-8h30	Rangement du linge propre	
8h30 – 9h00	Tournée des prises de sang des unités de soins-> Labo	
9h-10h15	Rangement du linge propre	
10h15 – 11h30	Montée des chariots repas	Aide autres agents
11h30-12h10	Livraison des chariots/commandes pharmacie (médicaments,...)	
12h10 – 12h50	Pause 40 min	
12h50 – 14h16	Livrer les colis et commandes provenant du magasin central Livrer les colis et commandes provenant de la pharmacie	

> Equivaut à SALE dans l'horaire de semaine de l'annexe 9

> Equivaut à PLIN dans l'horaire de semaine de l'annexe 9

Agent 2 filière propre matin semaine

6h00 – 14h16 du lundi au vendredi

Téléphone 8801

Horaire	Activités	Consignes
6h – 6h30	Montée du linge propre dans les étages Montée matériel bloc-1 vers bloc+5 + descente des chariots repas de la veille	Si 1 agent le soir précédent
6h30-7h00	Montée des chariots de petits déjeuner	
7h-7h30	Rangement du linge propre	
7h30-7h45	Montée/descente chariot de stérili	
7h45-9h00	Rangement du linge propre	
8h30-11h30	Livraison des chariots pharmacie (médicaments,...)	Aide rangement linge propre + Aide monté chariot repas
11h30 – 12h10	Pause 40 min	
12h10 – 14h16	Livrer les colis et commandes provenant du magasin central Livrer les colis et commandes provenant de la pharmacie + linge (si restant) et descendre porte cintre tour vestiaire	

Agent Chimio et stérili

8 h 45 – 17 h 01 du lundi au vendredi

Téléphone 8802

Horaire	Activités	Consignes
8 h 45 - 9h	Descente des chariots des petit-déjeuner	
9h – 13h30	Aller chercher le matériel propre en stérilisation et le déposer au bloc 5 ^{ème} / Redescendre le matériel sale du bloc 5 ^{ème} et le déposer en stérilisation (sur appel)	
	PRIORITE CHIMIOS SUR APPEL Montée des bacs chimios de la pharmacie vers le 5 ^{ème} étage et retour des bacs vides	
13h30 – 14h10	Pause 40 min	
14 h 30 – 15 h 30	Aide à la Montée des chariots repas souper	PRIORITE CHIMIOS SUR APPEL
15h30 – 17h01	Livraisons pharmacie	

Agent 1 Après-midi semaine

8 h 45 – 17 h 01 du lundi au vendredi

Téléphone 8805

Agent 2 Après-midi semaine

8 h 45 – 17 h 01 du lundi au vendredi

Téléphone 8803

Horaires	Description	Notes
8h45 – 9h30	Descendre les chariots/grilles petits déjeuners des étages vers la cuisine	
9 h 30 – 12h45	Livrer les colis et commandes provenant du magasin central + Kanban et commandes de la cuisine Livrer les colis et commandes provenant de la pharmacie	
13 h 30 – 14 h 10	Pause 40 minutes	
14 h 10 – 15 h 30	Monter les chariots repas dans les unités de soins	Aide agent du soir
15 h 45 – 17h01	Livrer les colis et commandes provenant du magasin central Livrer les colis et commandes provenant de la pharmacie	

Horaires	Description	Notes
8h45 – 9h30	Descendre les chariots/grilles petits déjeuners des étages vers la cuisine	
9 h 30 – 10h	Livrer les colis et commandes provenant du magasin central + Kanban et commandes de la cuisine Livrer les colis et commandes provenant de la pharmacie	
10h – 11h	Livrer le courrier (point poste)	
11h – 12h45	Rangement du Kanban	
12h45 – 13h30	Descendre les chariots repas des étages vers la cuisine	
13 h 30 – 14 h 10	Pause 40 minutes	
14 h 10 – 15h10	Livrer le courrier (point poste)	
15h10 – 16h10	Repas de garde	Rx, Urgences, Brancardage, Garde-urgences, Réa, Labo, Bloc-1
16h10 – 16h30	Monter et redescendre repas +5	
16h30 – 17h01	Livrer les colis et commandes provenant du magasin central Livrer les colis et commandes provenant de la pharmacie	

-> Certaines postes ne sont pas reprises explicitement dans l'horaire de semaine (comme par exemple la responsabilité du transport du matériel de chimiothérapie) car ils sont simplement décidés au jour le jour parmi ceux qui n'ont pas un poste spécifique

9. Exemples de tableau de la répartition des types de journées des agents de l'Equipe Transport sur une semaine (documents officiels)

	08-avr	09-avr	10-avr	11-avr	12-avr	13-avr	14-avr
JORDAN	6H-14H16 PLIN	8H45-17h01	8H45-17h01	8H45-17h01	8H45-17h01		
JALLAL	DP	CS	CS	CS	CP		
VINCENT	6H-14H16 PPH	6H-14H16 PPH	6H-14H16 PPH	6H-14H16 PPH	6H-14H16 PPH		
CHRISTOPHE	8H45-17h01	RW	8H45-17h01	8H45-17h01	DP		
OLIVIER	6H-14H16 SALE	6H-14H16 SALE	/	6H-14H16 SALE	6H-14H16 SALE		
SERGE	8H45-17h01	8H45-17h01	RW	8H45-17h01	8H45-17h01	6H-14H16	6H-14H16
GAETAN	6H-14H16 SALE	6H-14H16 SALE	6H-14H16 SALE	6H-14H16 SALE	6H-14H16 SALE		
YASSINE	8H45-17h01	8H45-17h01	8H45-17h01	RW	8H45-17h01	6H-14H16	6H-14H16
JONATHAN	6H-14H16	6H-14H16	6H-14H16 SALE	6H-14H16	6H-14H16 SALE		
KHALIL	RW	6H-14H16 PLIN	6H-14H16 PLIN	6H-14H16 PLIN	6H-14H16 PLIN		
ROBERT	8H-16H16	8H-16H16	8H-16H16	8H-16H16	8H-16H16		
RUDI	12h48-16h36	12h48-16h36	12h48-16h36	12h48-16h36	12h48-16h36		
QUENTIN	8H45-17h01	8H45-17h01	8H45-17h01	8H45-17h01	8H45-17h01		
FABRICE	8H45-17h01	8H45-17h01	8H45-17h01	8H45-17h01	RW	13H-21H06	13H-21H06
Laurenty	17h-21h06	17h-21h06	17h-21h06	17h-21h06	17h-21h06		

Mardi 10h Defoex CD Conteneur Archives Vieux

	15-avr	16-avr	17-avr	18-avr	19-avr	20-avr	21-avr
JORDAN	DP	DP	CP	CP	CP		
JALLAL	CP	CP	CP	CP	CP		
VINCENT	6H-14H16 SALE	6H-14H16 SALE	6H-14H16 SALE	6H-14H16 SALE	6H-14H16 SALE		
CHRISTOPHE	8H45-17h01	8H45-17h01	8H45-17h01	8H45-17h01	8H45-17h01		
OLIVIER	6H-14H16 PLIN	6H-14H16 PLIN	/	6H-14H16 PLIN	6H-14H16 PLIN		
SERGE	8H45-17h01	8H45-17h01	/	8H45-17h01	8H45-17h01		
GAETAN	8H45-17h01	8H45-17h01	8H45-17h01	8H45-17h01	/	13H-21H06	13H-21H06
YASSINE	6H-14H16 PPH	/	6H-14H16 PPH	6H-14H16 PPH	6H-14H16 PPH		
JONATHAN	6H-14H16	6H-14H16 PPH	6H-14H16 PLIN	/	8H45-17h01	6H-14H16	6H-14H16
KHALIL	8H45-17h01	8H45-17h01	8H45-17h01	8H45-17h01	6H-14H16 SALE		
ROBERT	8H-16H16	8H-16H16	8H-16H16	8H-16H16	8H-16H16		
RUDI	12h48-16h36	12h48-16h36	12h48-16h36	12h48-16h36	12h48-16h36		
QUENTIN	6H-14H16 SALE	6H-14H16 SALE	6H-14H16 SALE	6H-14H16 SALE	/	6H-14H16	6H-14H16
FABRICE	/	8H45-17h01	8H45-17h01	8H45-17h01	8H45-17h01		
Laurenty	17h-21h06	17h-21h06	17h-21h06	17h-21h06	17h-21h06		

	22-avr	23-avr	24-avr	25-avr	26-avr	27-avr	28-avr
JORDAN		8H45-17h01	/	6H-14H16 PPH	8H45-17h01	6H-14H16	6H-14H16
JALLAL		8H45-17h01	8H45-17h01	DP	/	13H-21H06	13H-21H06
VINCENT		6H-14H16 PPH	6H-14H16 PPH	/	6H-14H16 PPH	6H-14H16	6H-14H16
CHRISTOPHE		8H-16H16	8H-16H16	8H-16H16	8H-16H16		
OLIVIER		6H-14H16 SALE	/	6H-14H16 SALE	6H-14H16 SALE		
SERGE		8H45-17h01	8H45-17h01	8H45-17h01	8H45-17h01		
GAETAN	13H-21H06	/	8H45-17h01	8H45-17h01	8H45-17h01		
YASSINE		13H-21H06	13H-21H06	13H-21H06	13H-21H06		
JONATHAN	6H-14H16	/	/	/	/		
KHALIL		6H-14H16 SALE	6H-14H16 SALE	8H45-17h01	6H-14H16 PLIN		
ROBERT		CA	CA	CS	CS		
RUDI		12h48-16h36	12h48-16h36	12h48-16h36	12h48-16h36		
QUENTIN	6H-14H16	/	6H-14H16 SALE	6H-14H16 SALE	6H-14H16 SALE		
FABRICE		6H-14H16 PLIN	6H-14H16 PLIN	6H-14H16 PLIN	/		
Laurenty		17h-21h06	17h-21h06	17h-21h06	17h-21h06		

	29-avr	30-avr	01-mai	02-mai	03-mai	04-mai	05-mai
JORDAN	6H-14H16 SALE	RW	6H-14H16	8H45-17h01	8H45-17h01		
JALLAL	RW	13H-21H06	13H-21H06	13H-21H06	13H-21H06		
VINCENT	6H-14H16 SALE	RW	6H-14H16	6H-14H16 SALE	6H-14H16 SALE		
CHRISTOPHE	8H45-17h01	8H45-17h01		RW	8H45-17h01	13H-21H06	13H-21H06
OLIVIER	6H-14H16 PLIN	6H-14H16 PLIN		RW	6H-14H16 PLIN	6H-14H16	6H-14H16
SERGE	8H45-17h01	8H45-17h01		8H45-17h01	8H45-17h01		
GAETAN	6H-14H16 PPH	6H-14H16 PPH		6H-14H16 PLIN	8H45-17h01		
YASSINE	8H45-17h01	8H45-17h01		8H45-17h01	8H45-17h01		
JONATHAN	6H-14H16	6H-14H16		6H-14H16 PPH	6H-14H16 PPH		
KHALIL	8H45-17h01	8H45-17h01		8H45-17h01	RW	6H-14H16	6H-14H16
ROBERT	8H-16H16	8H-16H16		8H-16H16	8H-16H16		
RUDI	12h48-16h36	12h48-16h36		12h48-16h36	12h48-16h36		
QUENTIN	13H-21H06	6H-14H16		6H-14H16	6H-14H16		
FABRICE	/	8H45-17h01		/	/		
Laurenty	17h-21h06	17h-21h06		17h-21h06	17h-21h06		

PLIN : Filière propre (celui qui se charge de faire plus de linge) - PPH : Filière propre responsable pharmacie - SALE : Filière sale

Fond jaune : Absence prévue (congé payé, dispense de prestation, récupération de week-end et autres absences prévues) – Fond bleu : Responsable chauffeur – Fond vert : - Fond rouge : jour férié ou weekend – Fond vert : horaires du soir

« Laurenty » est le nom d'une société extérieure à la CSPO qui envoie deux travailleurs pour suppléer le travail de l'Equipe Transport

10. Détail du nombre et du temps moyen des trajets depuis CUIS – TR jusqu'aux regroupements et CUIS, et inversement

FLUX DE CUIS - TR AUX AUTRES REGROUPEMENTS		U2L4	U2L500	U2L600	U2L700	U2L800	U1L2	U1L3	U1L4	U1L500	U1L600	U1L700	U1L800	U1L4	U1L500	U1L600	U1L700	U1L800	U1L4	U1L500	U1L600	U1L700	U1L800	U1L4	U1L600	U1L700	U1L800	U1L4	U1L600	U1L700			
		BIOM	CUIS - TR	TECH - L	MAG C	PHARMA	CRM	ENDO	DIA	REA	URG	BLOC -1	CC - SDP	CG	KINE R	BLOC O																	
TACHES AVEC	Flux spécifiques non									30	15																					15	
DONNEES	multiples, dîners et									6,30	4,73																				4,27		
TEMPORELLES	soupers									15																							
TACHES SANS	Petits-déjeuners								15																								
DONNEES	Flux spécifiques multiples	15		2	2	13	21	13	16	9	10	13	11	7																			
TEMPORELLES	Prestations						15	15		30	15	15																					
	Cafés																																
	Sous-total	15		2	2	13	36	28	31	54	25	28	11	7	6																		
TOTAL		15		2	2	13	36	28	31	84	40	28	11	7	6																		

OL800	LABO	1L1	1L2	1L3	1L4	1L800	2L1	2L2	2L3	2L4	3L1	3L2	3L3	3L4	4L1	4L2	4L3	4L4	5L1	5L2	5L3	5L4
		NEON	BLOCA	MAT	PEDIA	CORL	GASTR	CARD	PNEUM	GERI	SOINS P	GYNE	STOMA	NEUR	GERI 2	ORTH	ORL	MIED I	BLOC 5	POLY	BLOC 5 2	CTA
1	10,00	30		30	30		30	30	30+1	30	30	30	30	31	30+2	30	30	30	1	30	15	30
		7,07		4,93	5,57			5,03	5,00	6,17		5,17		5,63	3,00	5,60		6,07	4,00			6,63
7		15		15	15		15	15	15	15	15	15	15	15	15	15	15	15				
15		5	3	3	6	8	7	5	7	2	2	10	17	9	3	11	3	6	3	3	1	4
22		20	3	33	36	8	37	35	37	32	32	40	47	39	33	41	33	36	3	3	1	4
23		50	3	63	66	8	67	65	68	62	62	70	77	70	65	71	63	66	4	33	16	34

Remarque : La cellule ayant un fond mauve indique qu'aucune indication de temps moyen correcte n'a pas pu être établie pour ce trajet car un encodage particulier a été effectué pour les tâches liées à ce trajet. Les cellules blanches sont les cellules représentant le trajet entre CUIS – TR et lui-même, qui n'a logiquement pas lieu d'être.

Remarque 2 : Dans la pratique, seules les zones d'aile paire étaient effectivement reliées pour les tâches de dîner et de souper et ont donc été pris en considération par i-Transport®. Pour être en adéquation avec la logique des besoins *in fine*, les 45 flux réguliers de ces deux repas ont été ajoutés pour chaque regroupement d'aile impaire (en plus des flux spécifiques non multiples) : 30 flux pour la montée des dîners et soupers, et 15 pour la descente des dîners. Mais de ce fait, i-Transport® n'a pas pu fournir de donnée temporelle pour les zones d'aile impaire, sauf quand il y avait des flux spécifiques non multiples comme c'est le cas pour les regroupements PNEUM et GERI 2. Les temps moyens correspondant à ceux-ci sont basés respectivement sur une et deux mesures.

11. Tableau du nombre d'occurrences des trajets réguliers pour chaque type de trajet

FLUX REGULIERS TOTAUX

REGROUPEMENTS	BIOM	CUIS - TR	TECH - L	MAG C	PHARMA	CRM	ENDO	DIA	REA	URG	BLOC -1	CC - SDP	CG	KINE R	BLOC 0	LABO	NEON	BLOC A	MAT	PEDIA	
BIOM			15																		
CUIS - TR						15	15	45	150	60	15				45	15	120			135	135
TECH - L							15		15	15	15									15	15
MAG C																					
PHARMA																	12	18	12	12	12
LABO																					15

données qui ne seront pas étudiées dans l'analyse de réaménagement spatial flux inexpliqués (trajet normalement inexistant)
 données pour lesquelles aucune valeur de temps moyen n'a pu être trouvée (trajet inexistant)

TRANSPORT ROLLS DE LINGE (montée)

REGROUPEMENTS	BIOM	CUIS - TR	TECH - L	MAG C	PHARMA	CRM	ENDO	DIA	REA	URG	BLOC -1	CC - SDP	CG	KINE R	BLOC 0	LABO	NEON	BLOC A	MAT	PEDIA	
BIOM			15																		
CUIS - TR																					
TECH - L							15		15	15	15									15	15
MAG C																					
PHARMA																					
LABO																					

données qui ne seront pas étudiées dans l'analyse de réaménagement spatial flux inexpliqués (trajet normalement inexistant)
 données pour lesquelles aucune valeur de temps moyen n'a pu être trouvée (trajet inexistant)

REPAS (montée et descente)

REGROUPEMENTS	BIOM	CUIS - TR	TECH - L	MAG C	PHARMA	CRM	ENDO	DIA	REA	URG	BLOC -1	CC - SDP	CG	KINE R	BLOC 0	LABO	NEON	BLOC A	MAT	PEDIA	
BIOM																					
CUIS - TR								30	75	30					30		75			75	75
TECH - L																					
MAG C																					
PHARMA																					
LABO																					

données qui ne seront pas étudiées dans l'analyse de réaménagement spatial flux inexpliqués (trajet normalement inexistant)
 données pour lesquelles aucune valeur de temps moyen n'a pu être trouvée (trajet inexistant)

OFFICES

REGROUPEMENTS	BIOM	CUIS - TR	TECH - L	MAG C	PHARMA	CRM	ENDO	DIA	REA	URG	BLOC -1	CC - SDP	CG	KINE R	BLOC 0	LABO	NEON	BLOC A	MAT	PEDIA	
BIOM																					
CUIS - TR								15	45	15					15		45			45	45
TECH - L																					
MAG C																					
PHARMA																					
LABO																					

données qui ne seront pas étudiées dans l'analyse de réaménagement spatial flux inexpliqués (trajet normalement inexistant)
 données pour lesquelles aucune valeur de temps moyen n'a pu être trouvée (trajet inexistant)

MEDICAMENTS REGULIERS (montée et descente)

REGROUPEMENTS	BIOM	CUIS - TR	TECH - L	MAG C	PHARMA	CRM	ENDO	DIA	REA	URG	BLOC -1	CC - SDP	CG	KINE R	BLOC 0	LABO	NEON	BLOC A	MAT	PEDIA	
BIOM																					
CUIS - TR																					
TECH - L																					
MAG C																					
PHARMA																	12	18	12	12	12
LABO																					

données qui ne seront pas étudiées dans l'analyse de réaménagement spatial flux inexpliqués (trajet normalement inexistant)
 données pour lesquelles aucune valeur de temps moyen n'a pu être trouvée (trajet inexistant)

PRESTATIONS

REGROUPEMENTS	BIOM	CUIS - TR	TECH - L	MAG C	PHARMA	CRM	ENDO	DIA	REA	URG	BLOC -1	CC - SDP	CG	KINE R	BLOC 0	LABO	NEON	BLOC A	MAT	PEDIA	
BIOM																					
CUIS - TR							15	15		30	15	15				15					
TECH - L																					
MAG C																					
PHARMA																					
LABO																					

données qui ne seront pas étudiées dans l'analyse de réaménagement spatial flux inexpliqués (trajet normalement inexistant)
 données pour lesquelles aucune valeur de temps moyen n'a pu être trouvée (trajet inexistant)

CAFES

REGROUPEMENTS	BIOM	CUIS - TR	TECH - L	MAG C	PHARMA	CRM	ENDO	DIA	REA	URG	BLOC -1	CC - SDP	CG	KINE R	BLOC 0	LABO	NEON	BLOC A	MAT	PEDIA	
BIOM																					
CUIS - TR																				15	15
TECH - L																					
MAG C																					
PHARMA																					
LABO																					

données qui ne seront pas étudiées dans l'analyse de réaménagement spatial flux inexpliqués (trajet normalement inexistant)
 données pour lesquelles aucune valeur de temps moyen n'a pu être trouvée (trajet inexistant)

PRISE DE SANG ET BIOPSIES

REGROUPEMENTS	BIOM	CUIS - TR	TECH - L	MAG C	PHARMA	CRM	ENDO	DIA	REA	URG	BLOC -1	CC - SDP	CG	KINE R	BLOC 0	LABO	NEON	BLOC A	MAT	PEDIA	
BIOM																					
CUIS - TR																					
TECH - L																					
MAG C																					
PHARMA																					
LABO																					15

données qui ne seront pas étudiées dans l'analyse de réaménagement spatial flux inexpliqués (trajet normalement inexistant)
 données pour lesquelles aucune valeur de temps moyen n'a pu être trouvée (trajet inexistant)

FLUX REGULIERS TOTAUX

CORL	GASTR	CARD	PNEUM	GERI	SOINS P	GYNE	STOMA	NEUR	GERI 2	ORTH	ORL	MED I	BLOC 5	POLY	BLOC 5 2	CTA	
	135	135	135	135	135	135	135	135	135	135	135	135		75	30	75	BIOM
	15	15	15	15	15	15	15	15	15	15	15	15		15		15	CUIS - TR
																	TECH - L
																	MAG C
	12	12	12	12	12	12	12	12	12	18	12	12	18				PHARMA
	15	15	15	15		15	15	15	15	15	15	15					LABO

données qui ne seront pas étudiées dans l'analyse de réaménagement spatial flux inexpliqués (trajet normalement inexistant)
 données pour lesquelles aucune valeur de temps moyen n'a pu être trouvée (trajet inexistant)

TRANSPORT ROLLS DE LINGE (montée)

CORL	GASTR	CARD	PNEUM	GERI	SOINS P	GYNE	STOMA	NEUR	GERI 2	ORTH	ORL	MED I	BLOC 5	POLY	BLOC 5 2	CTA	
																	BIOM
		15	15	15	15	15	15	15	15	15	15	15		15			CUIS - TR
																	TECH - L
																	MAG C
																	PHARMA
																	LABO

données qui ne seront pas étudiées dans l'analyse de réaménagement spatial flux inexpliqués (trajet normalement inexistant)
 données pour lesquelles aucune valeur de temps moyen n'a pu être trouvée (trajet inexistant)

REPAS (montée et descente)

CORL	GASTR	CARD	PNEUM	GERI	SOINS P	GYNE	STOMA	NEUR	GERI 2	ORTH	ORL	MED I	BLOC 5	POLY	BLOC 5 2	CTA	
	75	75	75	75	75	75	75	75	75	75	75	75		60	30	45	BIOM
																	CUIS - TR
																	TECH - L
																	MAG C
																	PHARMA
																	LABO

données qui ne seront pas étudiées dans l'analyse de réaménagement spatial flux inexpliqués (trajet normalement inexistant)
 données pour lesquelles aucune valeur de temps moyen n'a pu être trouvée (trajet inexistant)

OFFICES

CORL	GASTR	CARD	PNEUM	GERI	SOINS P	GYNE	STOMA	NEUR	GERI 2	ORTH	ORL	MED I	BLOC 5	POLY	BLOC 5 2	CTA	
	45	45	45	45	45	45	45	45	45	45	45	45		15		30	BIOM
																	CUIS - TR
																	TECH - L
																	MAG C
																	PHARMA
																	LABO

données qui ne seront pas étudiées dans l'analyse de réaménagement spatial flux inexpliqués (trajet normalement inexistant)
 données pour lesquelles aucune valeur de temps moyen n'a pu être trouvée (trajet inexistant)

MEDICAMENTS REGULIERS (montée et descente)

CORL	GASTR	CARD	PNEUM	GERI	SOINS P	GYNE	STOMA	NEUR	GERI 2	ORTH	ORL	MED I	BLOC 5	POLY	BLOC 5 2	CTA	
																	BIOM
																	CUIS - TR
																	TECH - L
																	MAG C
	12	12	12	12	12	12	12	12	12	18	12	12	18				PHARMA
																	LABO

données qui ne seront pas étudiées dans l'analyse de réaménagement spatial flux inexpliqués (trajet normalement inexistant)
 données pour lesquelles aucune valeur de temps moyen n'a pu être trouvée (trajet inexistant)

PRESTATIONS

CORL	GASTR	CARD	PNEUM	GERI	SOINS P	GYNE	STOMA	NEUR	GERI 2	ORTH	ORL	MED I	BLOC 5	POLY	BLOC 5 2	CTA	
																	BIOM
																	CUIS - TR
																	TECH - L
																	MAG C
																	PHARMA
																	LABO

données qui ne seront pas étudiées dans l'analyse de réaménagement spatial flux inexpliqués (trajet normalement inexistant)
 données pour lesquelles aucune valeur de temps moyen n'a pu être trouvée (trajet inexistant)

CAFES

CORL	GASTR	CARD	PNEUM	GERI	SOINS P	GYNE	STOMA	NEUR	GERI 2	ORTH	ORL	MED I	BLOC 5	POLY	BLOC 5 2	CTA	
	15	15	15	15	15	15	15	15	15	15	15	15					BIOM
																	CUIS - TR
																	TECH - L
																	MAG C
																	PHARMA
																	LABO

données qui ne seront pas étudiées dans l'analyse de réaménagement spatial flux inexpliqués (trajet normalement inexistant)
 données pour lesquelles aucune valeur de temps moyen n'a pu être trouvée (trajet inexistant)

PRISE DE SANG ET BIOPSIES

CORL	GASTR	CARD	PNEUM	GERI	SOINS P	GYNE	STOMA	NEUR	GERI 2	ORTH	ORL	MED I	BLOC 5	POLY	BLOC 5 2	CTA	
																	BIOM
																	CUIS - TR
																	TECH - L
																	MAG C
	15	15	15	15		15	15	15	15	15	15	15					PHARMA
																	LABO

données qui ne seront pas étudiées dans l'analyse de réaménagement spatial flux inexpliqués (trajet normalement inexistant)
 données pour lesquelles aucune valeur de temps moyen n'a pu être trouvée (trajet inexistant)

12. Longueur estimée (en mètres) des portions de trajet pris en considération dans le modèle de régression retenu

A	23 m
B	23 m
C	34 m
E	32 m
G	53 m
H	45 m