

Annexe B : Profils EDX dans le point ternaire

Dans cette section sont repris les différents profils EDX effectués dans le point ternaire du multiplet, où les diffusions de Zn et de Mn sont activées simultanément. Les différents profils sont présentés aux Figures 2, 3 et 4

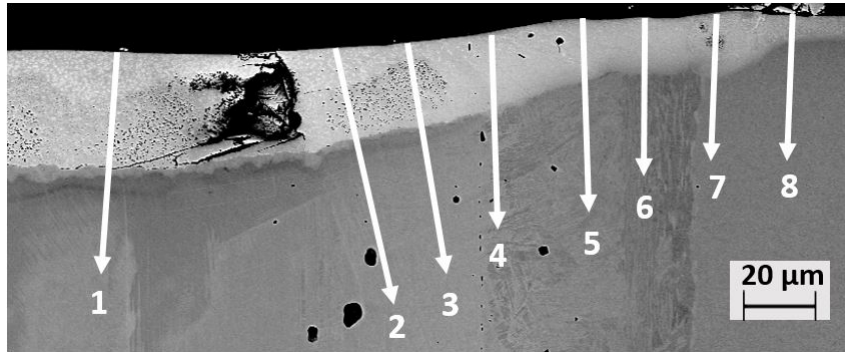
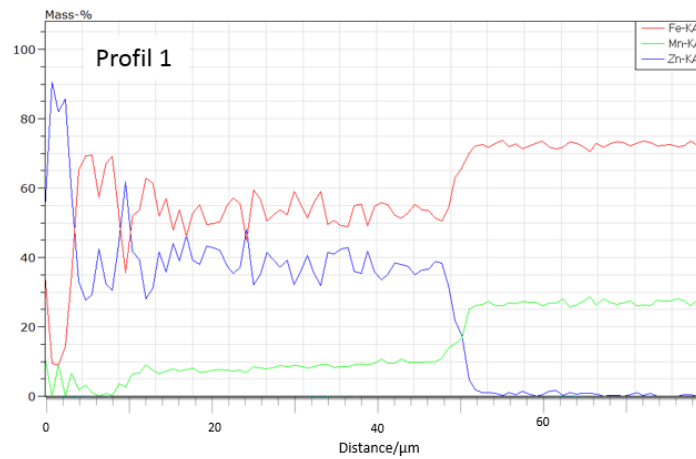
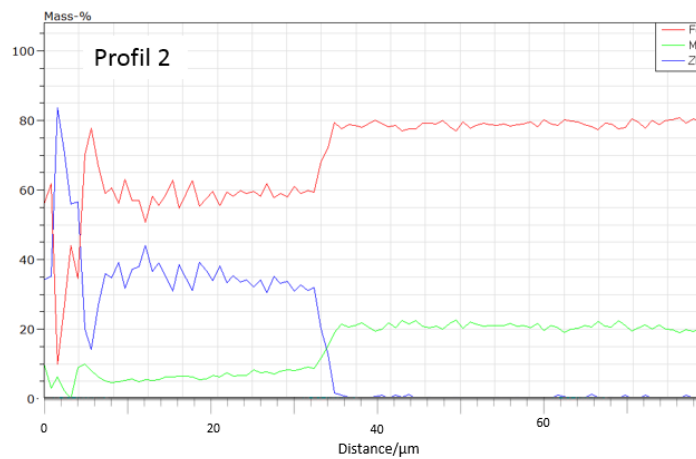


FIGURE 1 – Représentation des différents profils de composition réalisés dans la zone ternaire, lorsque les concentrations en Zn et Mn varient simultanément.

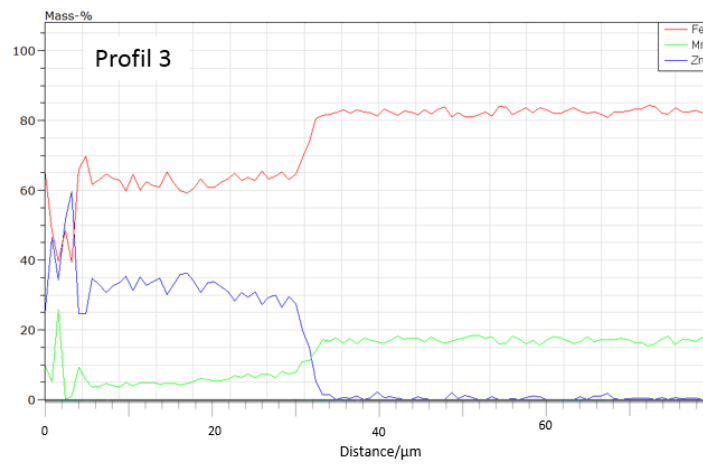


(a)

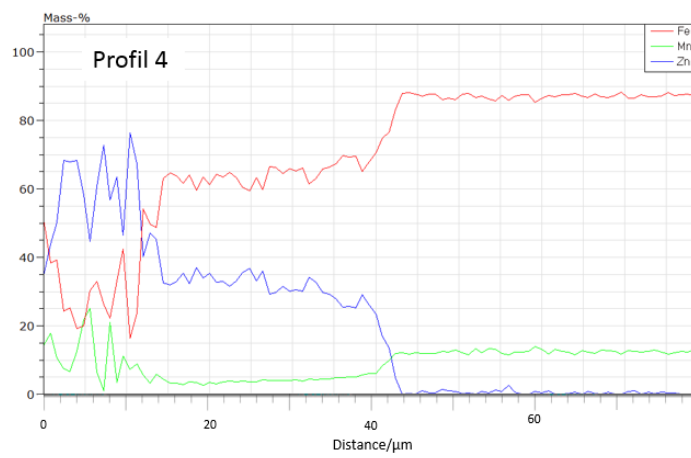


(b)

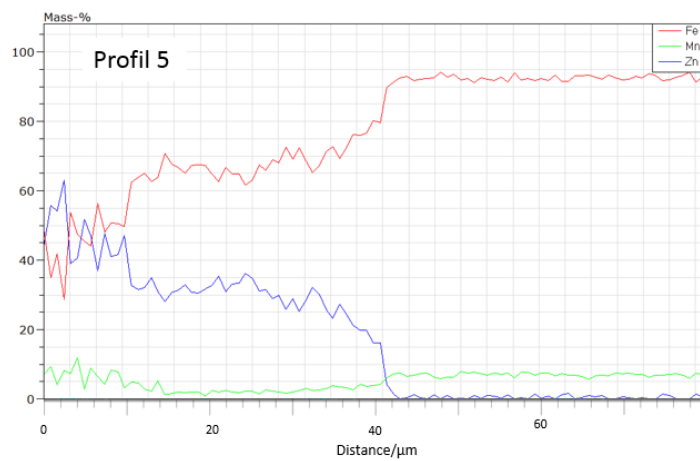
FIGURE 2 – Variation de la composition en Fe, Mn et Zn au point ternaire du multiplet, dans la direction de diffusion de Zn (a) Profil 1 (b) Profil 2.



(a)

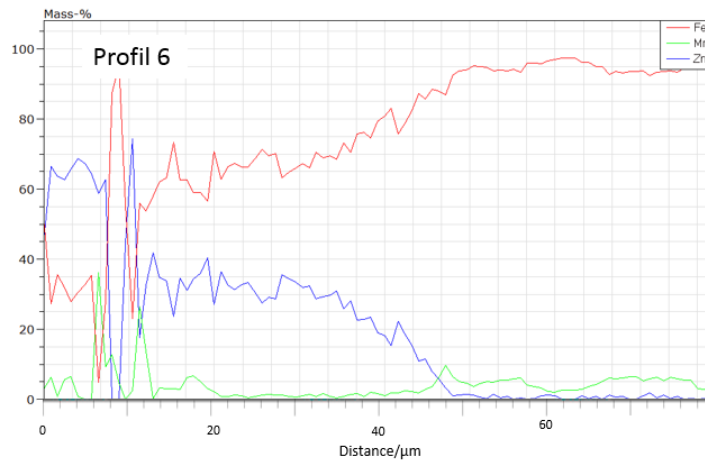


(b)

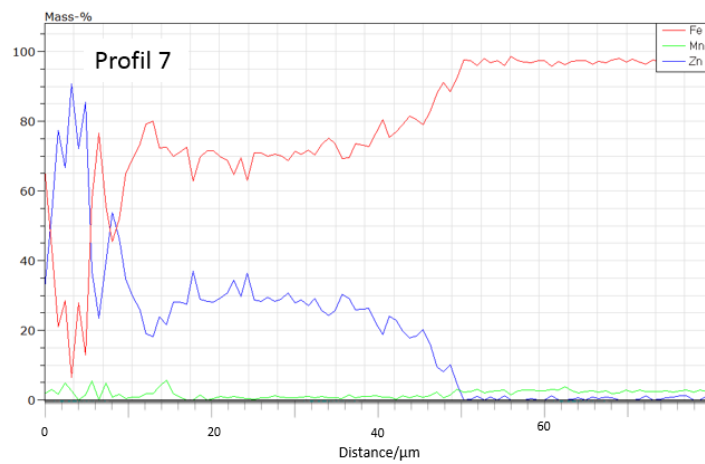


(c)

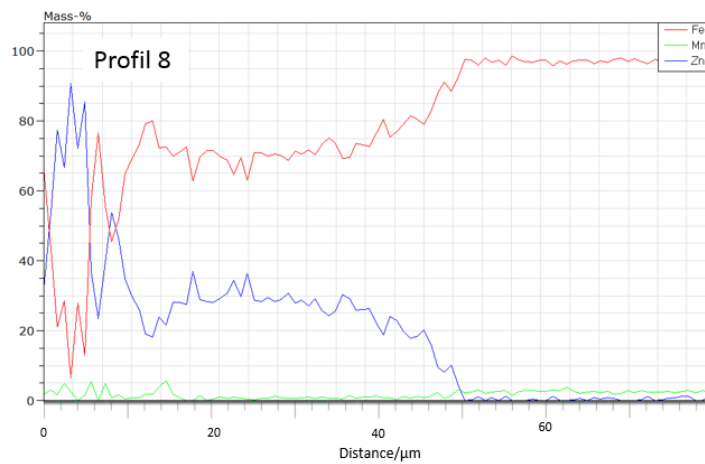
FIGURE 3 – Variation de la composition en Fe, Mn et Zn au point ternaire du multiplet, dans la direction de diffusion de Zn (a) Profil 3 (b) Profil 4 (c) Profil 5.



(a)



(b)



(c)

FIGURE 4 – Variation de la composition en Fe, Mn et Zn au point ternaire du multiplet, dans la direction de diffusion de Zn (a) Profil 6 (b) Profil 7 (c) Profil 8.