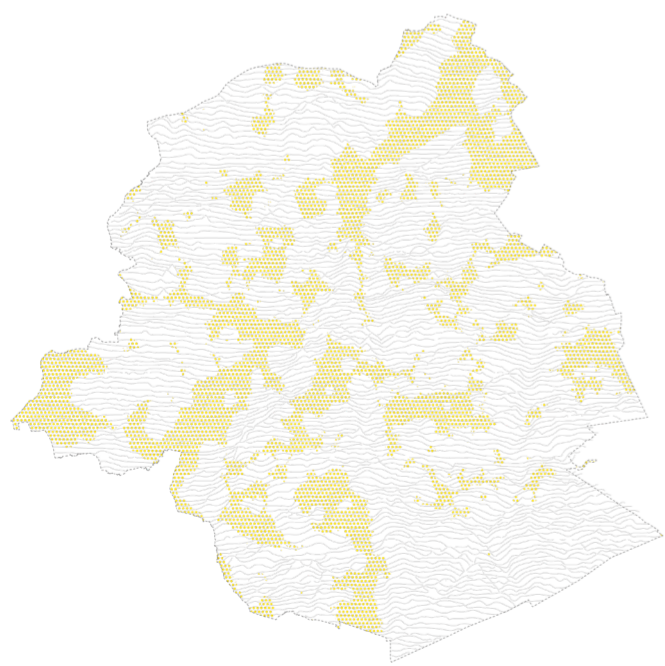
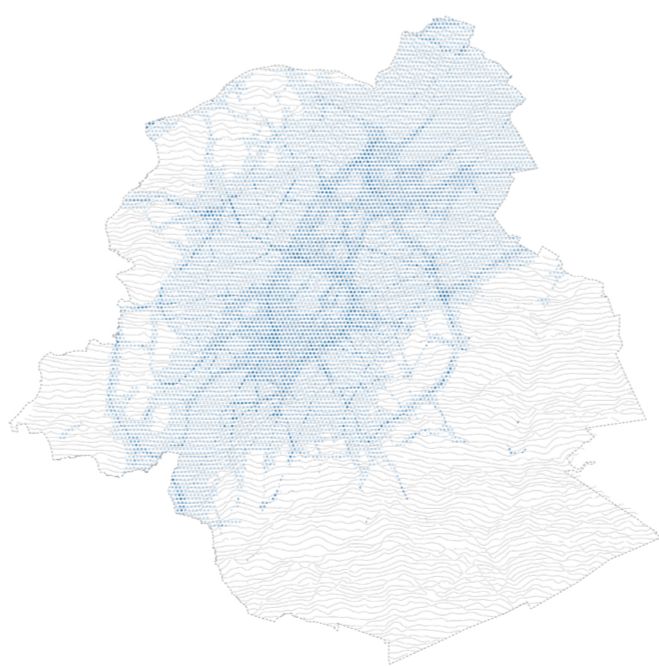


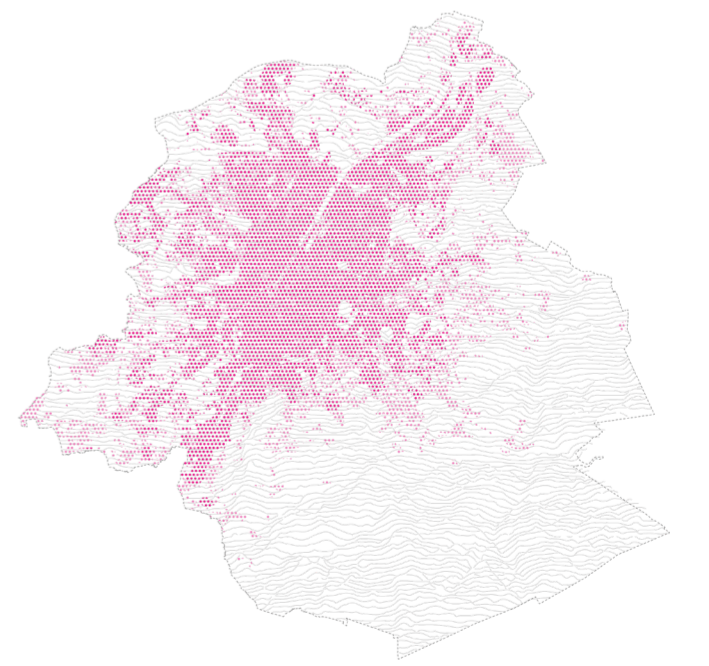
Bruxelles en mauvaise santé



Zones de carence en espace vert



Pollution au Black Carbon

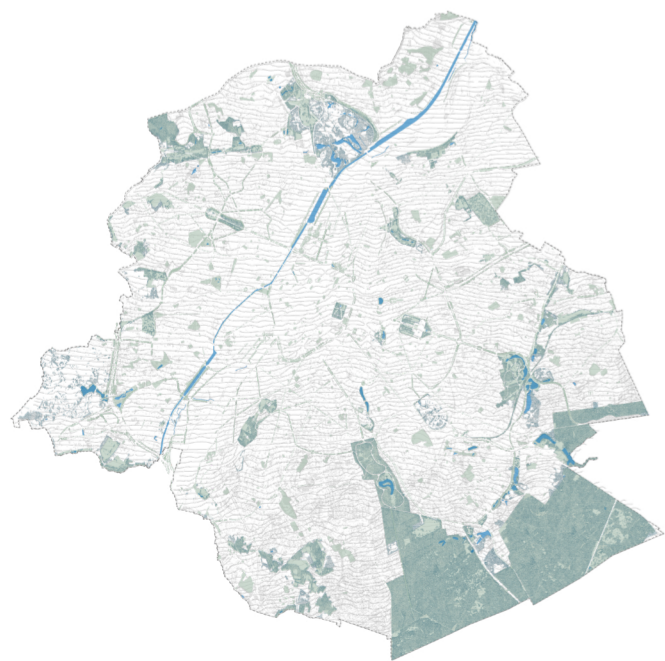


Îlots de chaleur

- LÉGENDE**
- Zones de carence
 - Pollution - 1 - 125 µg/m3
 - Pollution - 125 - 15 µg/m3
 - Pollution - > 15 µg/m3
 - Zones la plus fraîches
 - -
 - Zones les plus chaudes



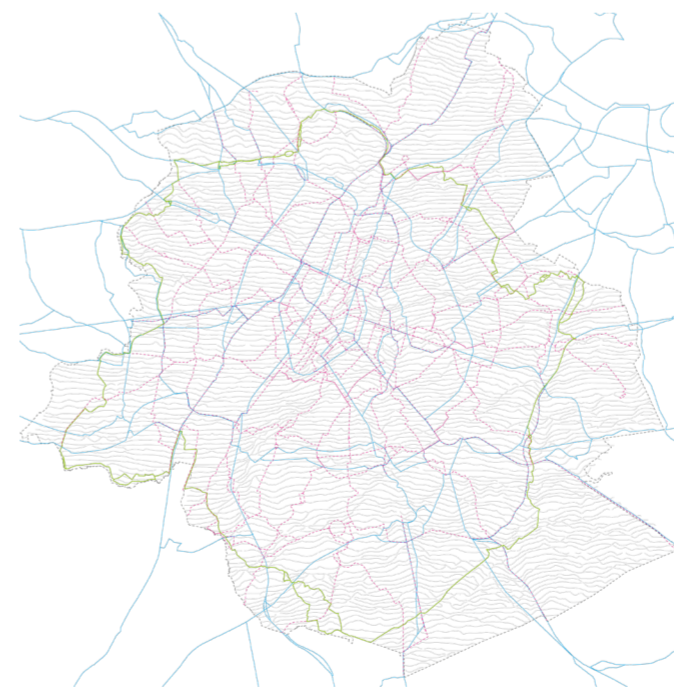
Bruxelles qui respire



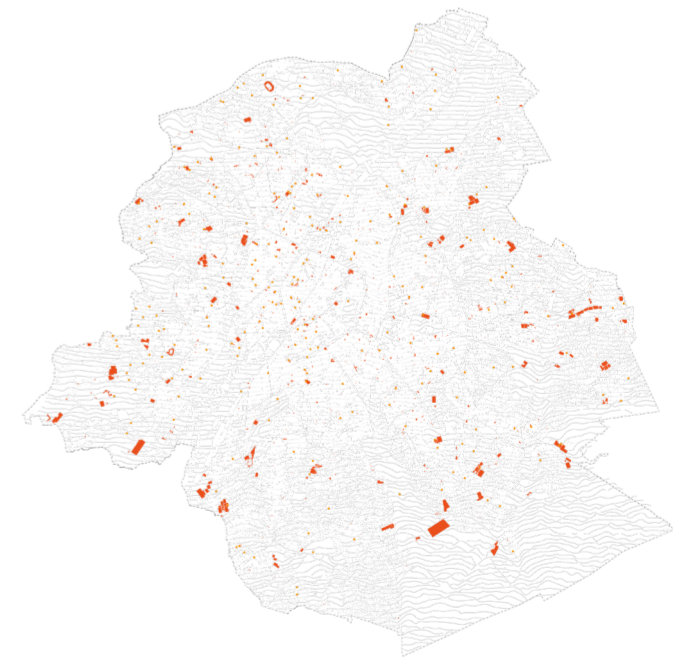
Espaces verts accessibles au public



Spécialisation multimodale des voiries

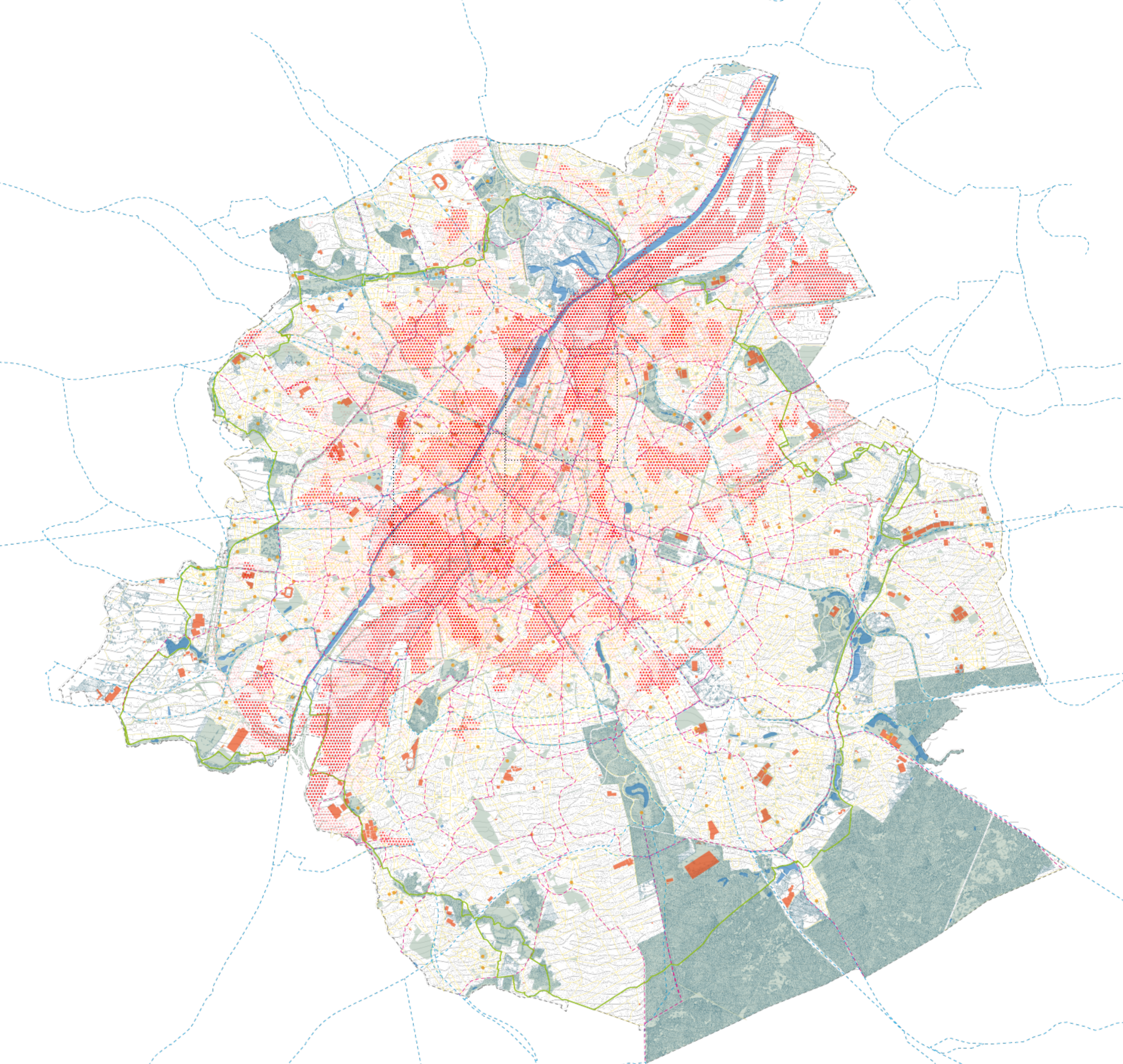


Aménagements cyclables



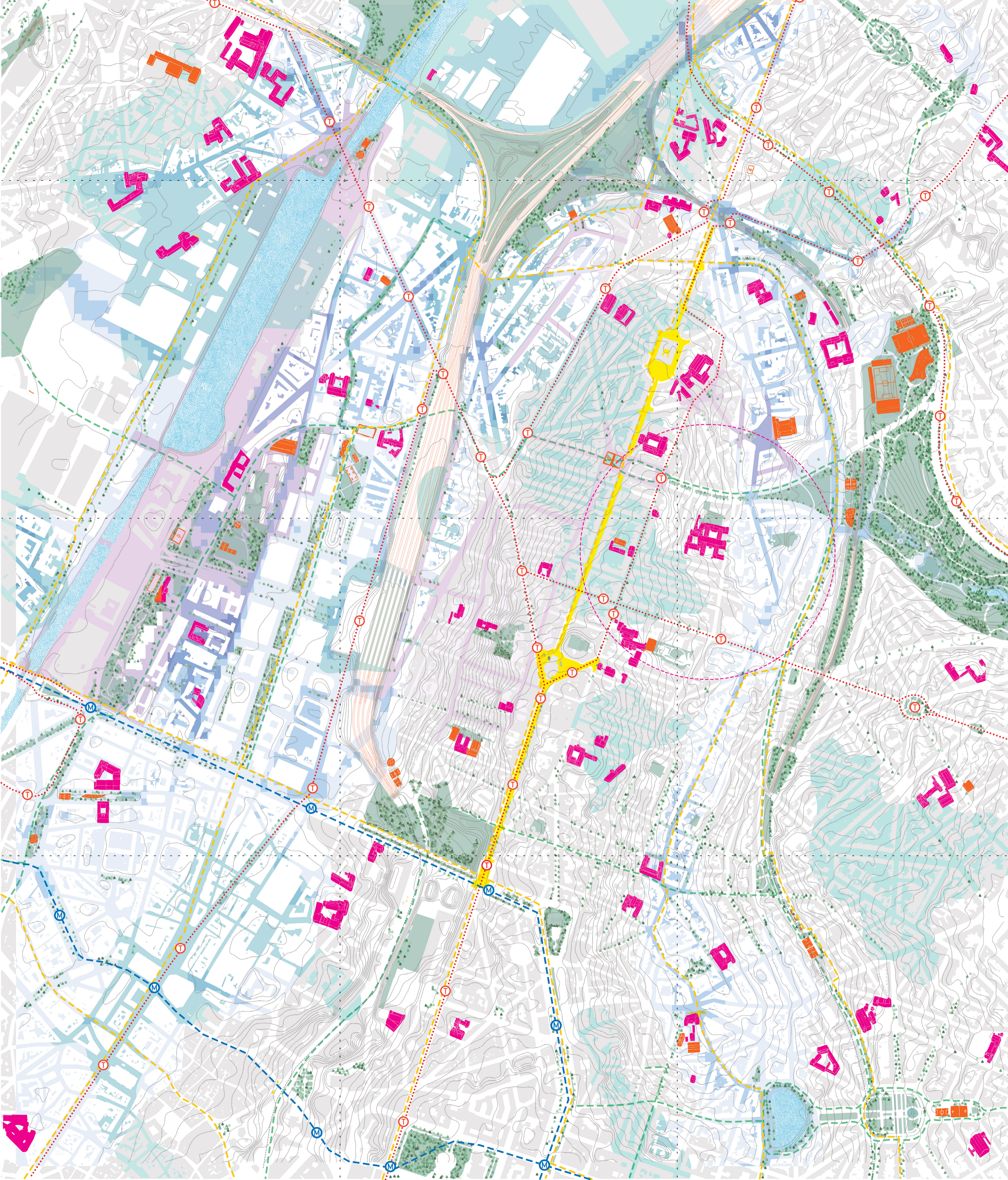
Cadastre du sport

- LÉGENDE**
- ⋯ Maillage vert
 - Espaces verts accessibles au public
 - Eaux de surface
 - Promenade verte
 - ⋯ ICR
 - RER Vélo
 - Réseaux QUARTIER
 - ⋯ Connexions de running
 - Infrastructures publiques
 - Infrastructures privées / communales



- LÉGENDE**
- ⋯ Maillage vert
 - Espaces verts accessibles au public
 - Eaux de surface
 - Promenade verte
 - ⋯ ICR
 - RER Vélo
 - Réseaux QUARTIER
 - ⋯ Connexions de running
 - Infrastructures publiques
 - Infrastructures privées / communales
 - Zones de carence
 - Pollution - 1 - 1,25 µg/m³
 - Pollution - 1,25 - 1,5 µg/m³
 - Pollution - > 1,5 µg/m³
 - Zones la plus fraîches
 - -
 - Zones les plus chaudes





km 3

RISQUES

km 2

OPPORTUNITÉS

km 1

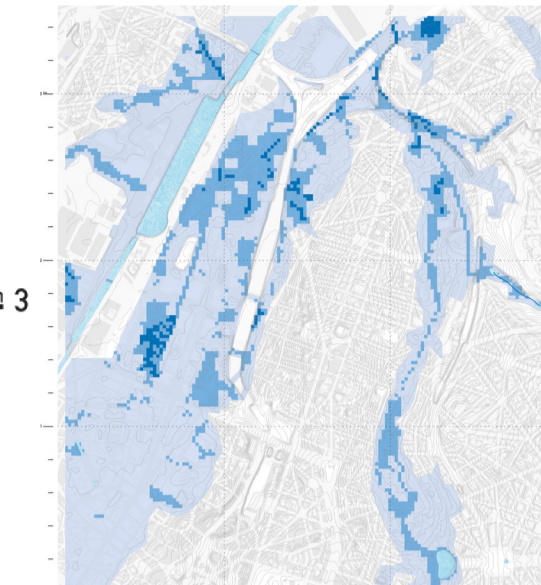
PHASAGE

Planification - Axe Royale-Sainte-Marie

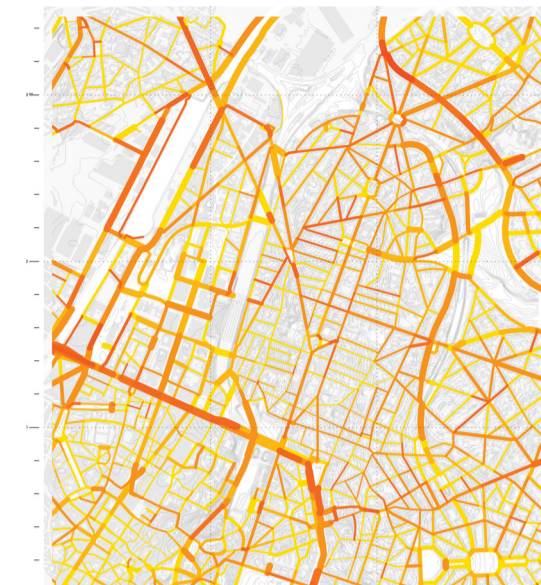
Place Léon

Avenue Louis Bertrand

Rue Isidore



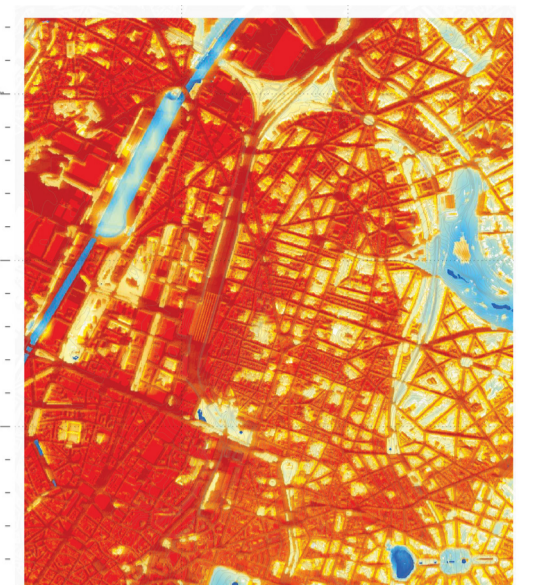
AIRES D'INONDATION
Faible Moyen Elevé



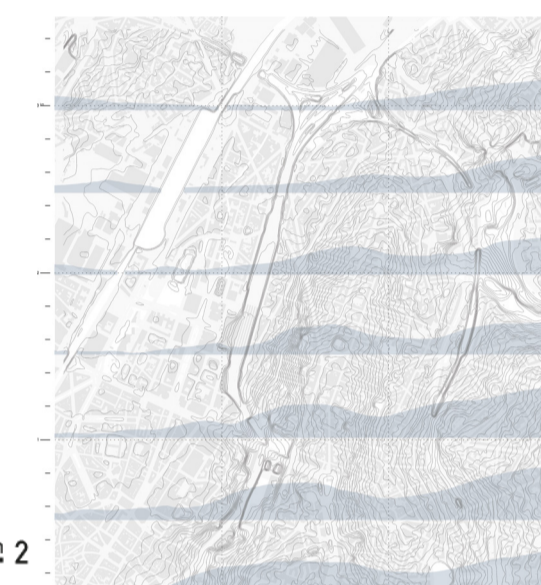
POLLUTION AU BLACK CARBON
Concentration de fait en black carbon en µg/m³



MAILLAGE VERT & ZONES DE CARENCE EN ESPACE VERT
Zones de carence en espaces verts Espaces verts publics



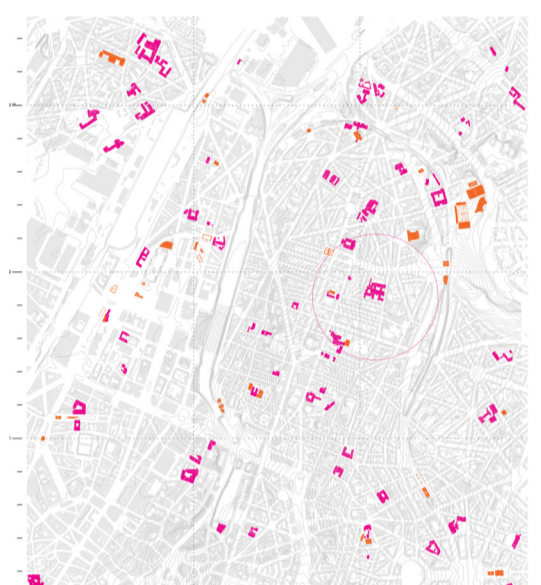
ÎLOTS DE CHALEUR
Îlot de chaleur du moins chaud au plus chaud



TOPOGRAPHIE



PLAN GOOD MOVE 2030
Réseau QUARTIER



ÉCOLES & INFRASTRUCTURES SPORTIVES
Écoles Infrastructures sportives



PROJETS À VENIR
Plans de développement et projets en cours

CONCERTATIONS
Dialogue avec les acteurs concernés. Identification des risques, opportunités et besoins.

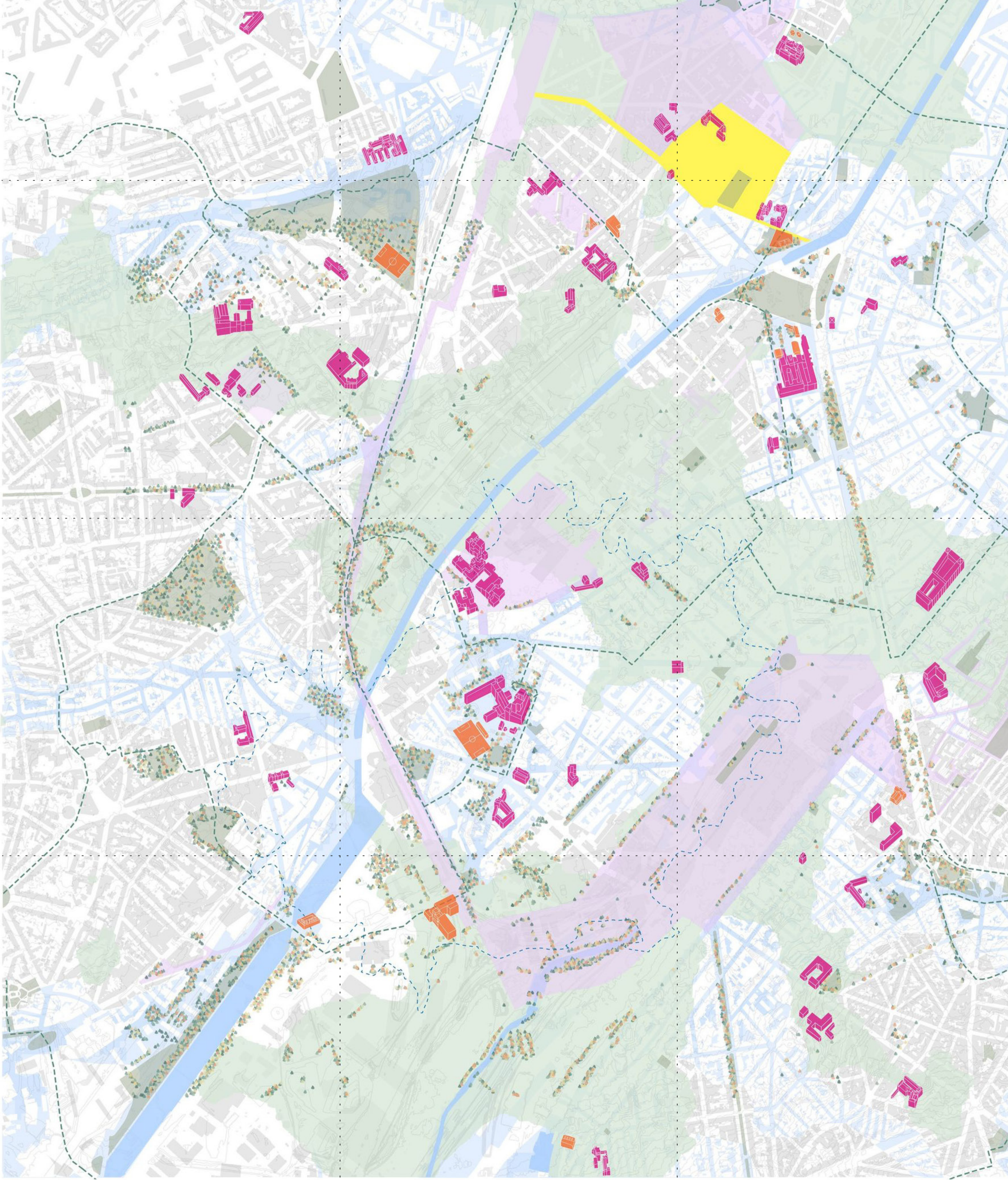
BÉNÉFICES
Éléments ou moyens d'amélioration à mettre en place sur le terrain.

EXPÉRIMENTATIONS
Tester les possibilités en termes d'utilisation et de mobilité sur le site afin de rendre tangible et concret un avenir différent pour la région.

PROJETS PILOTES
Créer un environnement de projet innovant dans lequel des travaux novateurs peuvent être réalisés.

PROJETS
Mise en œuvre systématique de projets concrets sur le terrain.

COURT TERME (0 à 5 ans)	MOYEN TERME (5 à 15 ans)	LONG TERME (15 - 50 ans)
<ul style="list-style-type: none"> INFRASTRUCTURES SCOLAIRES INFRASTRUCTURES CULTURELLES COURTES COURTES SERVICE À LA BIENÊTRE DE SCHAEVREBEK COMMANDE DE SCHAEVREBEK BRUXELLES ENVIRONNEMENT COURTES COURTES ÉCOLE N°1 	<ul style="list-style-type: none"> BRUXELLES MOBILE COMMANDE DE SCHAEVREBEK PERSPECTIVE BRUXELLES 	<ul style="list-style-type: none"> PLAN DE DÉVELOPPEMENT URBAIN
<ul style="list-style-type: none"> PROGRISSON DE LA MOBILITÉ DOUCE PLUS D'ESPACES APPROPRIABLES CRÉATION D'UN NOUVEAU ESPACE VERT DE QUARTIER MIEUX GESTION DES EAUX PLUVIALES BASE DE TRAFIC AUTOMOBILE APPROPRIATION MESURE ALIMENTATION DE LA SÉCURITÉ 	<ul style="list-style-type: none"> DIMINUTION DU PHÉNOMÈNE D'ÎLOT DE CHALEUR DIMINUTION DES RISQUES D'INONDATION DIMINUTION DE LA POLLUTION 	<ul style="list-style-type: none"> REINFORCEMENT DE LA BIODIVERSITÉ REINFORCEMENT DE LA CONTINUITÉ VERTÉ MIEUX RÉSIDENCE AU CLIMAT
<ul style="list-style-type: none"> RESTRUCTURATION DE LA VOIRIE PROCESSUS PARTICIPATIF EXPÉRIMENTATION DES HYPOTHÈSES PROGRAMMATIQUES PLANIFICATIONS DÉMOCRATISATION DU SOL TERRASSEMENT DU COULOIR CENTRAL MISE EN PÉRIODE CONTRÔLÉE FERMETURE TEMPORAIRE À LA CIRCULATION AUTOMOBILE PROCESSUS PARTICIPATIF INTEGRATION DES ÉCOLES ET RIVERAINS DANS LA CONCEPTION 	<ul style="list-style-type: none"> TRANSFORMATION DE LA NATURE DU SOL VÉGÉTALISATION PHÉNOLOGIE DES HYPOTHÈSES PROGRAMMATIQUES À SUCCÈS OPPORTUNITÉS D'APRES LA CONFIGURATION EXISTANTE TRANSFORMATION DE LA NATURE DU SOL DÉVELOPPEMENT DE LA BIODIVERSITÉ PÉRIODISATION EQUIPEMENTS PERMANENTS 	<ul style="list-style-type: none"> AXE STRUCTURANT DE MOBILITÉ DOUCE SUPPORT À UN ÉQUIPEMENT ACTIF URBAIN COULOIR ÉCOLOGIQUE POLE ACTIF DE QUARTIER
<ul style="list-style-type: none"> RER VELD CQD - PETITE COLLINE 2021-2026 CQD - STIPHENSSEN 2019-2024 CQD - POSE 2017-2020 (en cours d'exécution) «OnStreets» 	<ul style="list-style-type: none"> CONTRAT D'AGE BE RUNNING CONTRAT ÉCOLE 	<ul style="list-style-type: none"> PLAN GOOD MOVE MAILLAGE VERT MAILLAGE BLEU
<ul style="list-style-type: none"> APPROPRIATION TEMPORAIRE UN NOUVEAU ESPACE VERT NOUVEAU COULOIR ÉCOLOGIQUE RUE ANNEXE 	<ul style="list-style-type: none"> AXE VERT EQUIPEMENT OPPORTUN NOUVELLE CONTINUITÉ RUE HABITÉE MAILLAGE ILLUX & SPORTS à SCHAEVREBEK 	<ul style="list-style-type: none"> NOUVELLE OPNE DORSALE PLACE CONCEPT AU COURS DE L'EAU RUE ÉCOLE
PHASE 1 - MESURER & EXPÉRIMENTER	PHASE 2 - AJUSTER	PHASE 3 - PÉRENNISER

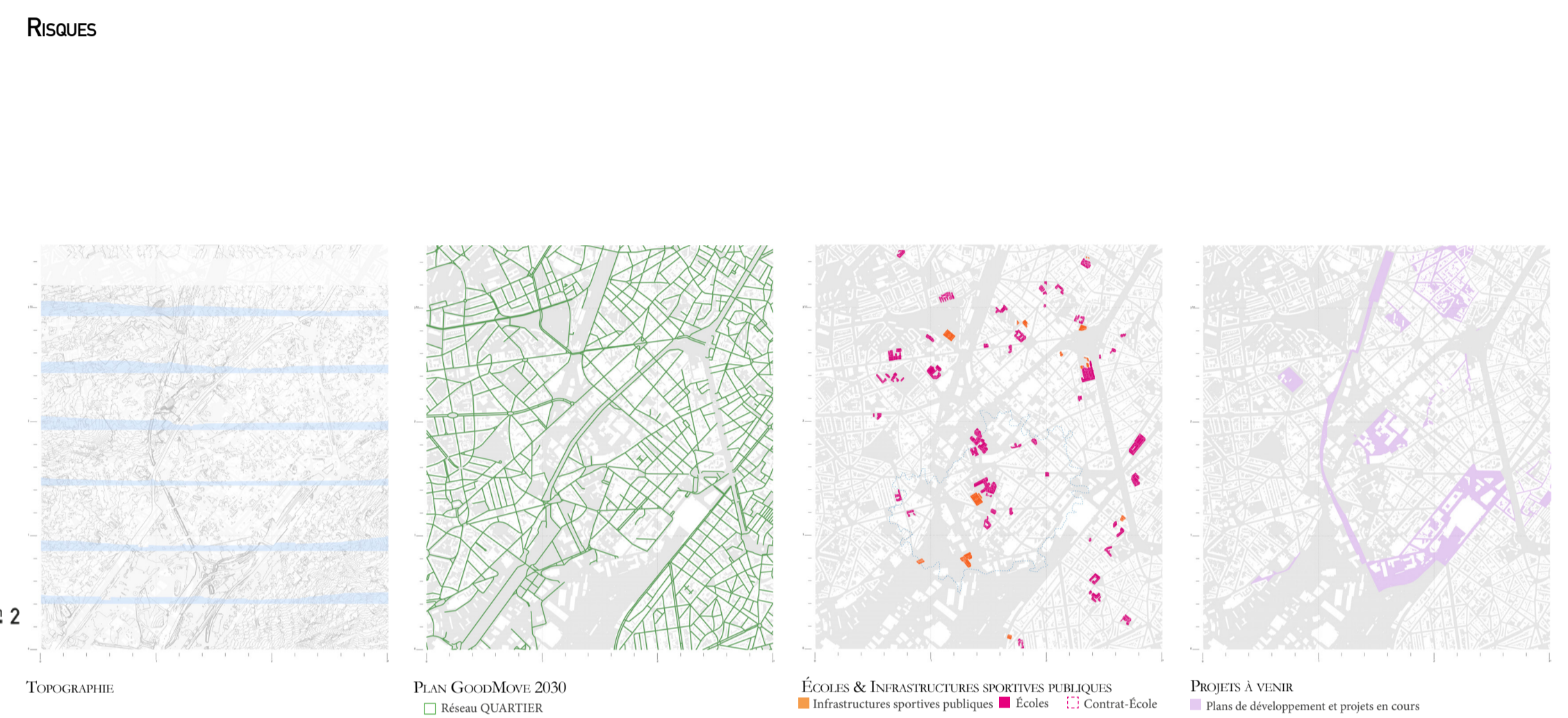
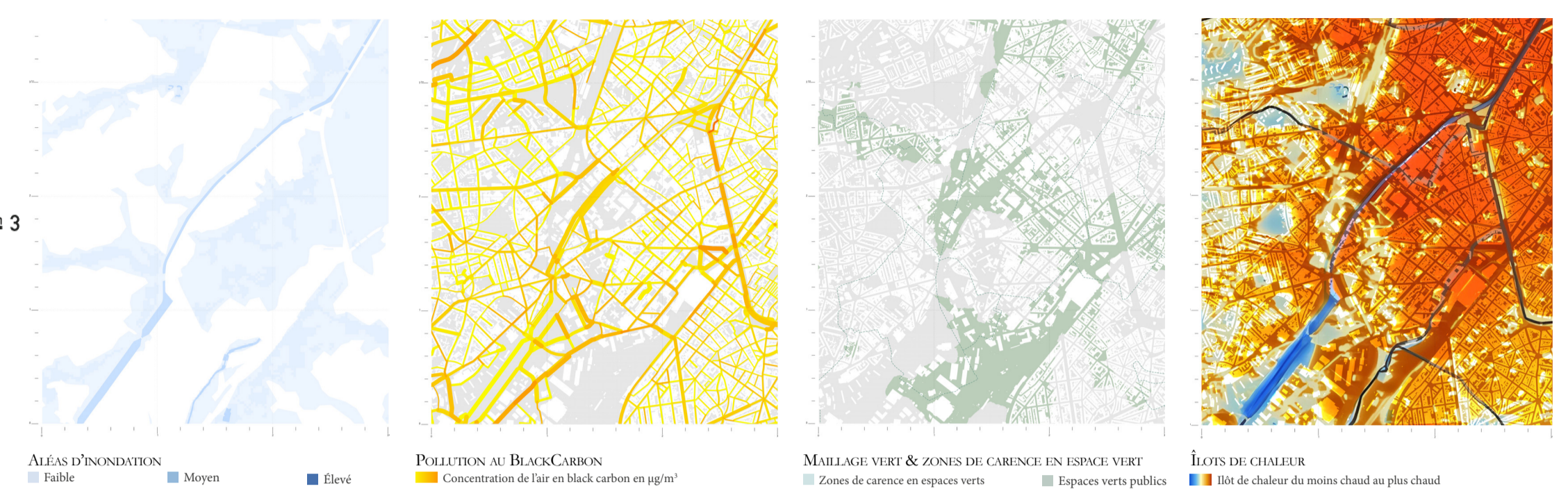


km 3

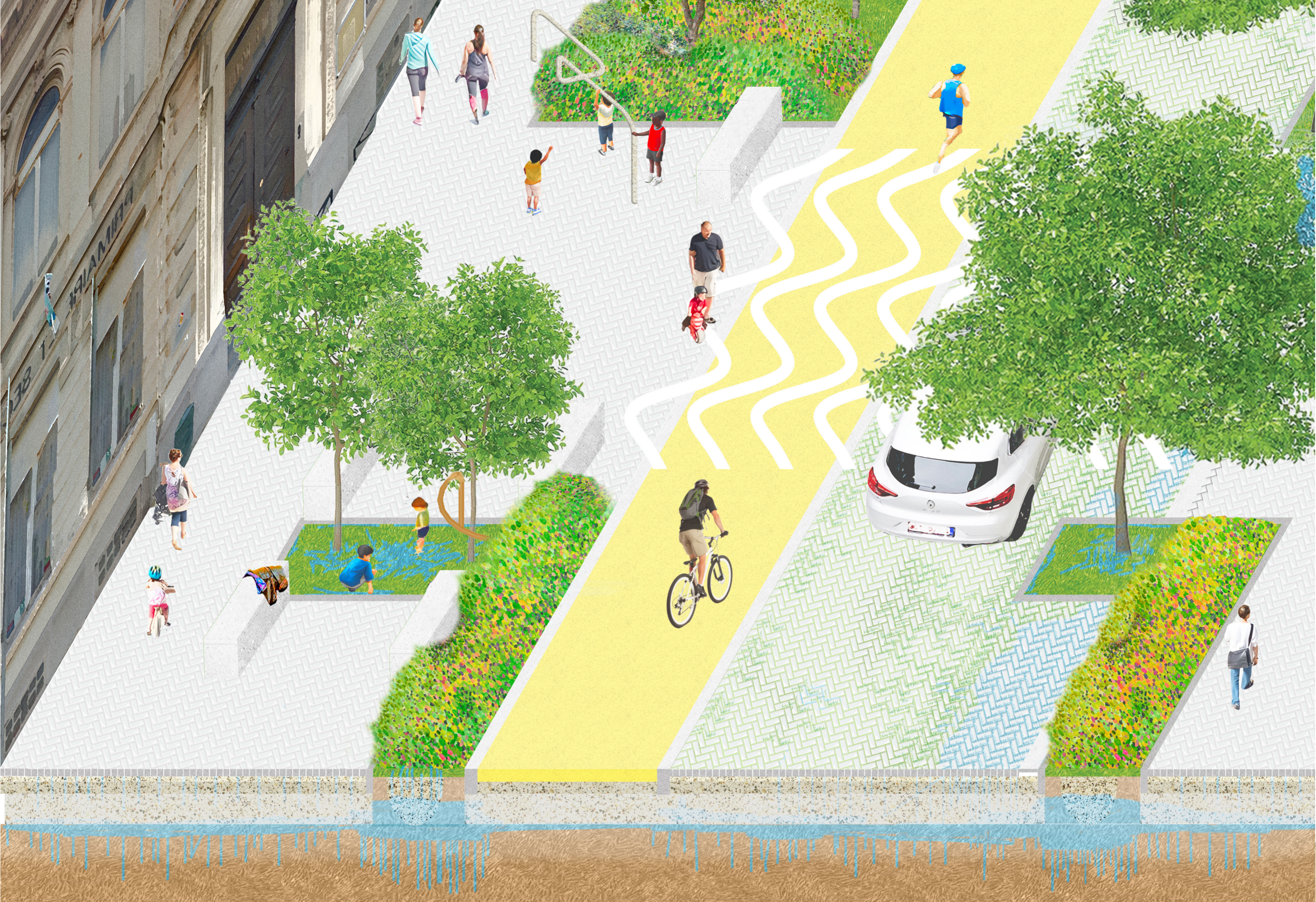
km 2

km 1

PHASAGE



	COURT TERME (0 à 5 ANS)	MOYEN TERME (5 à 15 ANS)	LONG TERME (15 - 50 ANS)
CONCERTATIONS Dialogue avec les acteurs concernés. Identification des risques, opportunités et besoins.	<ul style="list-style-type: none"> INFRASTRUCTURES CULTURELLES CONCERTS GYMNASE SERVICE À LA JEUNESSE D'ANDERLECHT COMMANDE D'ANDERLECHT BRUXELLES ENVIRONNEMENT COUVERTS GYMNASE ÉCOLE DE KUPHAL 	<ul style="list-style-type: none"> COMMANDE D'ANDERLECHT BRUXELLES MOBILITÉ PERSPECTIVE BRUXELLES 	<ul style="list-style-type: none"> PLANS DE DÉVELOPPEMENT URBAIN
BÉNÉFICES Éléments ou moyens d'amélioration à mettre en place sur le terrain.	<ul style="list-style-type: none"> PROGRISSION DE LA MOBILITÉ DOUCE AUGMENTATION DE LA SÉCURITÉ PLUS D'ESPACES APPROPRIABLES CRÉATION D'UN NOUVEAU ESPACE VERT DE QUARTIER MIEUXEURE GESTION DES EAUX PLUVIALES AUGMENTATION DE LA SÉCURITÉ BASSE DU TRAFIC AUTOMOBILE 	<ul style="list-style-type: none"> DIMINUTION DU PHÉNOMÈNE D'ÎLOT DE CHALEUR DIMINUTION DES RISQUES D'INONDATION DIMINUTION DE LA POLLUTION 	<ul style="list-style-type: none"> RENFORCEMENT DE LA BIODIVERSITÉ RENFORCEMENT DE LA CONTRAÎTE VERTE MIEUXEURE RÉSISTANCE AU CLIMAT
EXPERIMENTATIONS Tester les possibilités en termes d'utilisation et de mobilité sur le site afin de rendre tangible et concret un avenir différent pour la région.	<ul style="list-style-type: none"> RESTRUCTURATION DE LA VOIRIE PROCESSUS PARTICIPATIF EXPERIMENTATION DES HYPOTHÈSES PROGRAMMATIQUES CONNEXION PARC - MUSÉE FERMETURE TEMPORAIRE À LA CIRCULATION AUTOMOBILE PROCESSUS PARTICIPATIF IMPLICATION DES ÉCOLEIERS ET RIVERAINS DANS LA CONCEPTION 	<ul style="list-style-type: none"> TRANSFORMATION DE LA NATURE DU SOL VÉGÉTALISATION PRÉSENTATION DES HYPOTHÈSES PROGRAMMATIQUES À SUCCÈS DÉPARTAGER L'ÉPARGNE APRÈS LA CONFIGURATION DÉFINITIVE TRANSFORMATION DE LA NATURE DU SOL DÉVELOPPEMENT DE LA BIODIVERSITÉ PÉDONISATION EQUIPEMENTS REMANENTS 	<ul style="list-style-type: none"> AXE STRUCTURANT DE MOBILITÉ DOUCE SUPPORT À UN ÉQUIPEMENT ACTIF URBAIN COULOUZ ÉCOLOGIQUE POLE ACTIF DU QUARTIER
PROJETS PILOTES Créer un environnement de projet innovant dans lequel des travaux novateurs peuvent être réalisés.	<ul style="list-style-type: none"> RER VELD CCQ - ÉTAPES NOIRS 2022-2026 CCQ - FONDERIE-PIERRE 2001-2005 «OPENSTREETS» 	<ul style="list-style-type: none"> BE RUNNING CONTRAT ÉCOLE 	<ul style="list-style-type: none"> PLAN GOOD MOVE MALLAGE VERT MALLAGE BLEU
PROJETS Mise en œuvre systématique de projets concrets sur le terrain.	<ul style="list-style-type: none"> OUVERTURE DE PARC SUR L'ESPACE PUBLIC OUVERTURE SUR LE PARC 	<ul style="list-style-type: none"> RÉAFFECTION DU SOL EQUIPEMENT SPÉCIFIQUE PLANTATIONS EQUIPEMENT SPORTIF 	<ul style="list-style-type: none"> SÉCURISATION DES INTERSECTIONS CRÉATION D'UN PARVIS D'ÉCOLE SÉCURISATION DE LA VOIRIE RÉAMÉNAGEMENT DES ESPACES VERTS
	PHASE 1 - ACTIVER	PHASE 2 - ÉQUIPER	PHASE 3 - TRAITER LES ABORDS



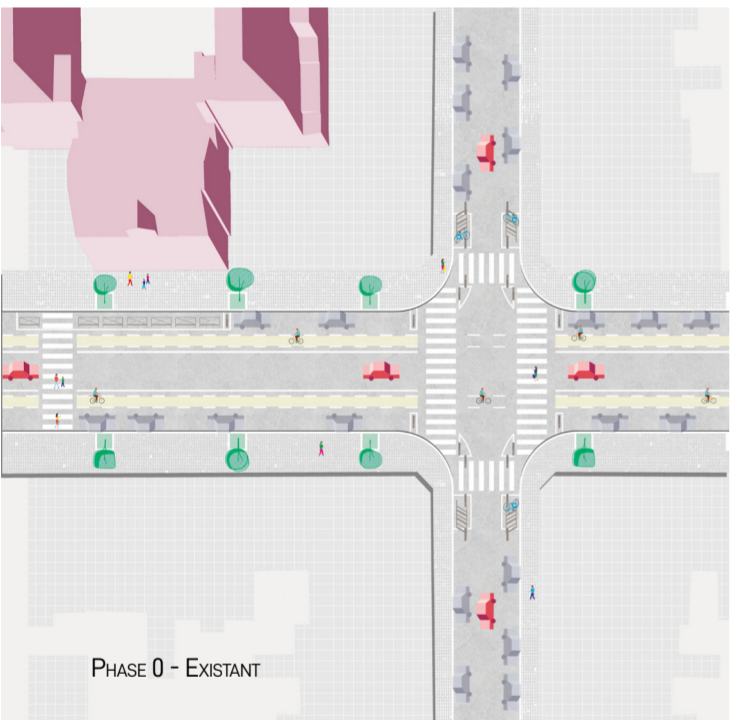
Parvis d'école

Axe rapide de mobilité douce

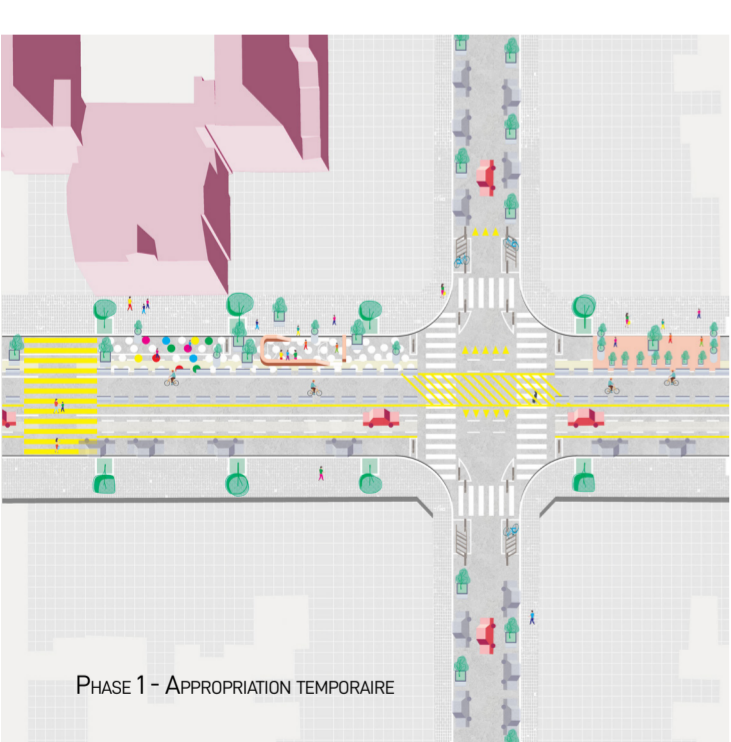
Rue apaisée et revêtement perméable

Bandes filtrantes & arbres de pluie

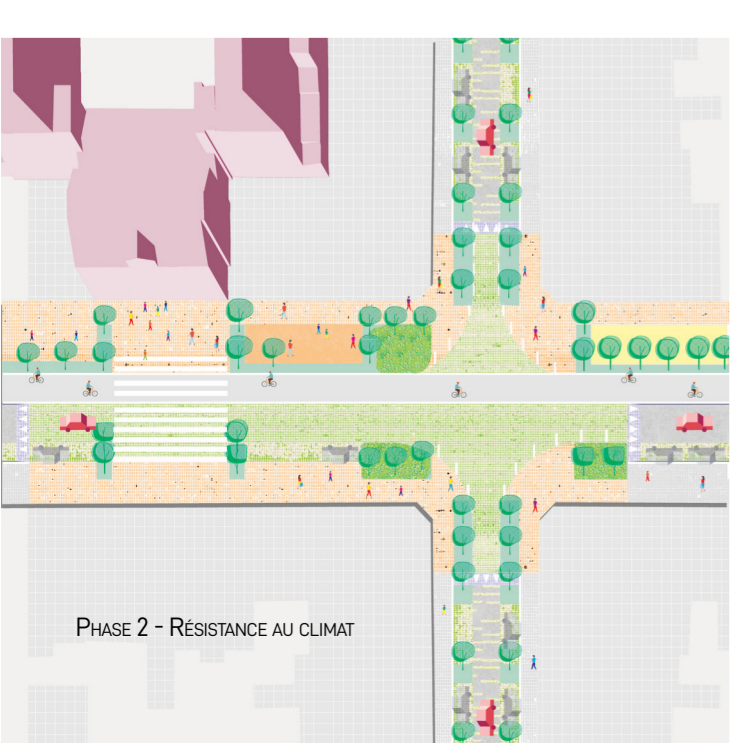
Trottoir existant



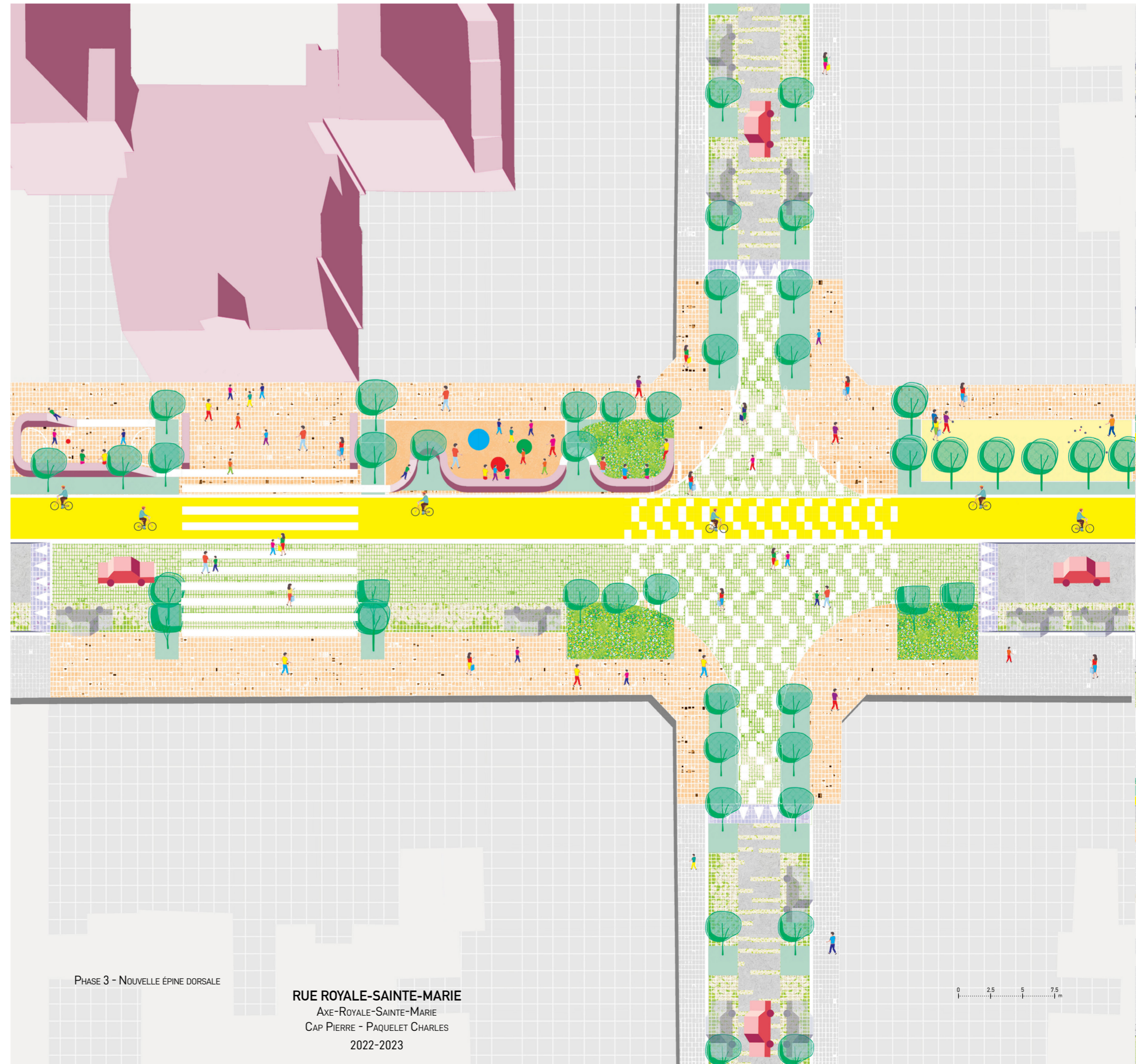
PHASE 0 - EXISTANT



PHASE 1 - APPROPRIATION TEMPORAIRE



PHASE 2 - RÉSISTANCE AU CLIMAT



PHASE 3 - NOUVELLE ÉPINE DORSALE

RUE ROYALE-SAINTE-MARIE
 AXE-ROYALE-SAINTE-MARIE
 CAP PIERRE - PAQUELET CHARLES
 2022-2023

0 2.5 5 7.5
 m



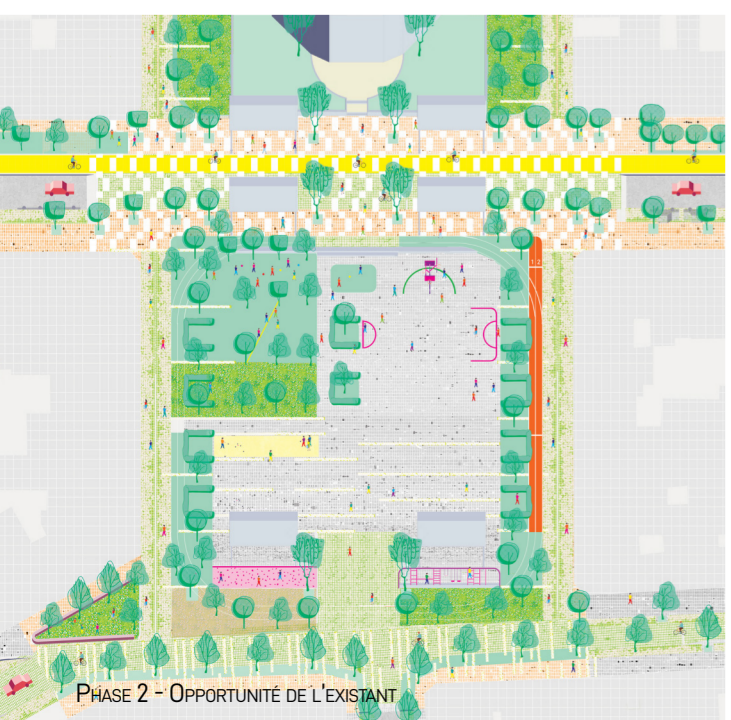
Rue piétonne | Piste | Plantation des abords | Terrains filtrants | Espace ouvert d'appropriation et de jeux | Plantation des abords | Piste | Rue piétonne



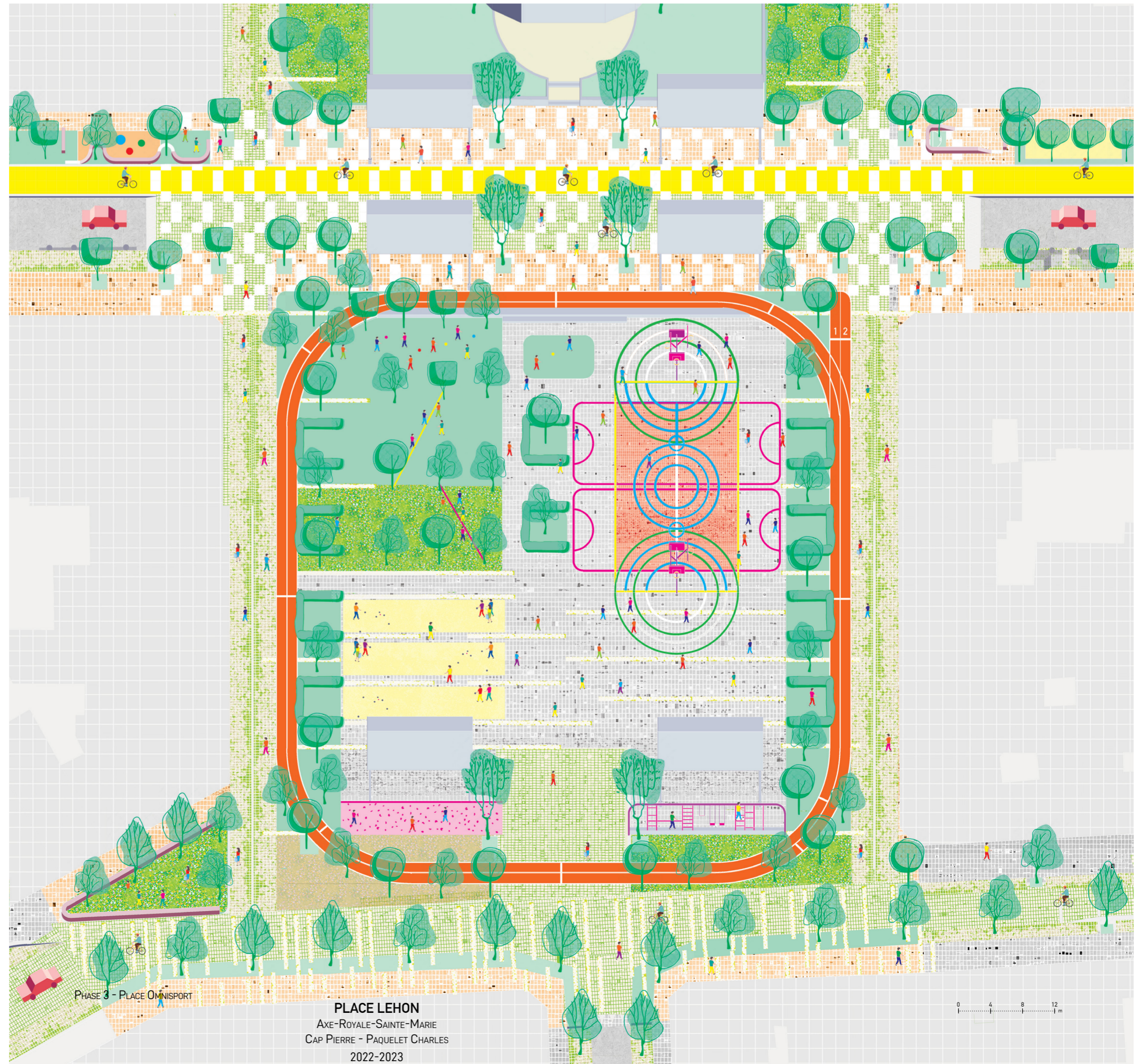
PHASE 0 - EXISTANT



PHASE 1 - UN NOUVEL ESPACE VERT



PHASE 2 - OPPORTUNITÉ DE L'EXISTANT



PHASE 3 - PLACE OMNISPORT

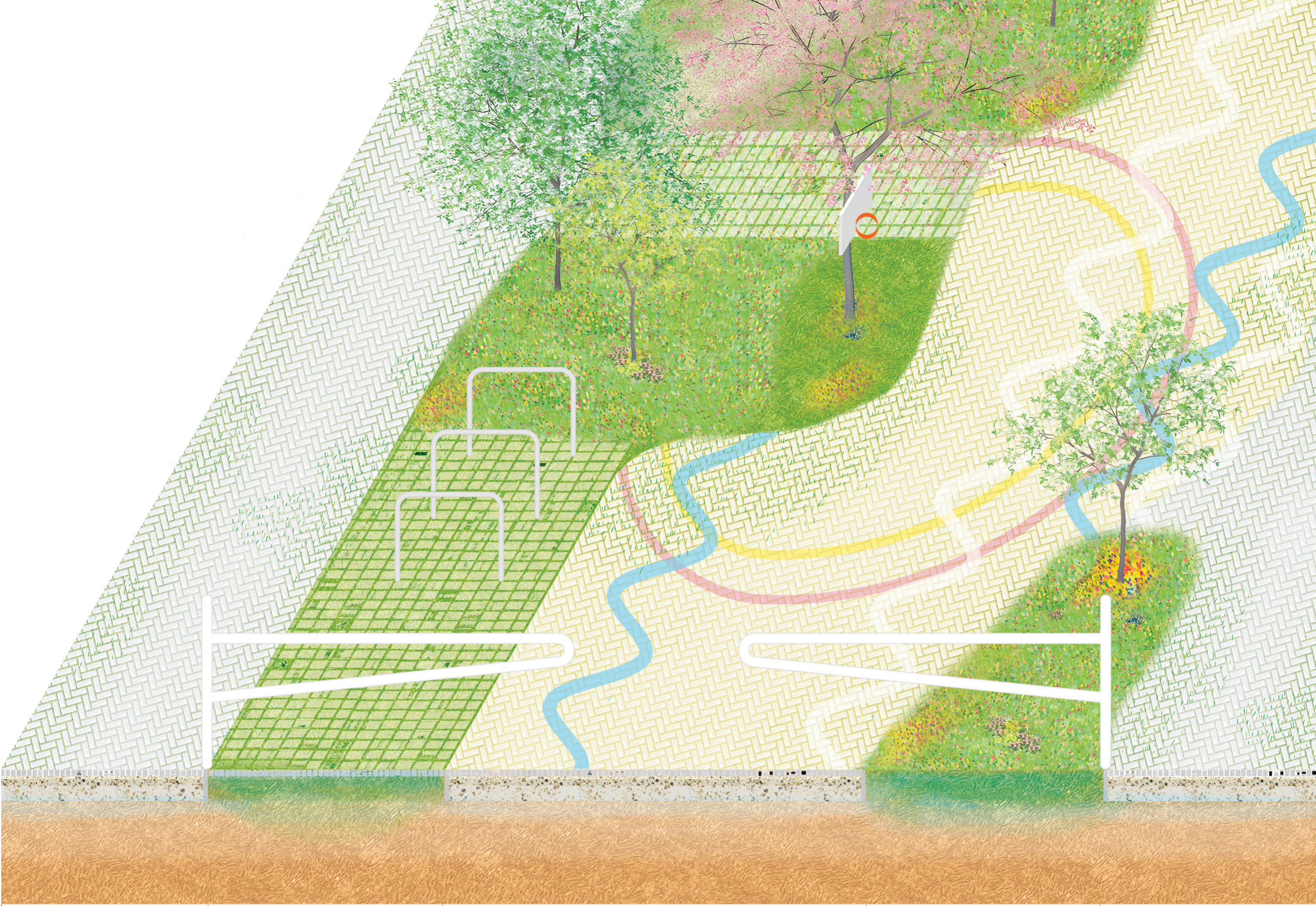
PLACE LEHON
 AXE-ROYALE-SAINTE-MARIE
 CAP PIERRE - PAQUELET CHARLES
 2022-2023





Trottoir | Revêtement perméable | Axe prioritaire à la mobilité douce | Couloir écologique - Nougé | Axe prioritaire à la mobilité douce | Revêtement perméable | Trottoir





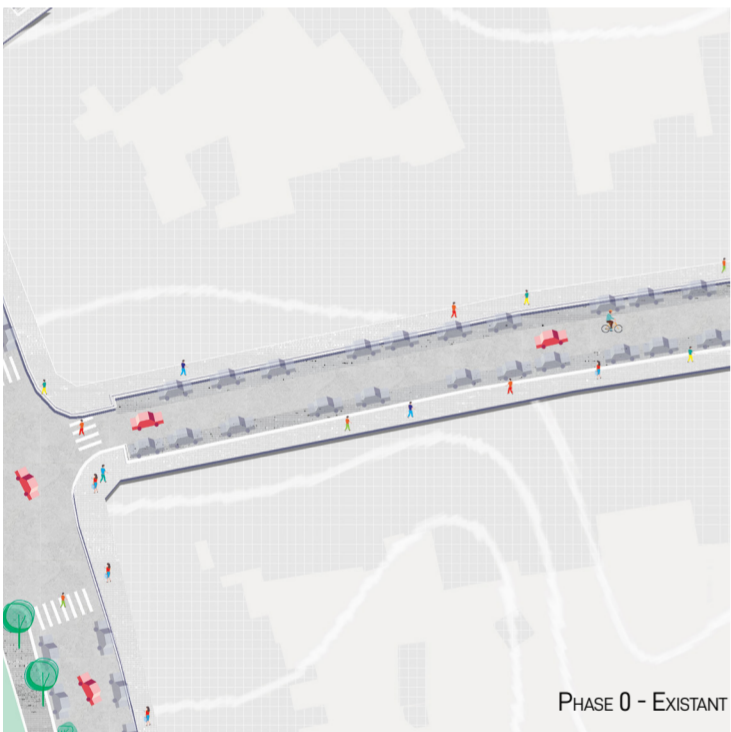
Trottoir

Parking vélo - Revêtement perméable

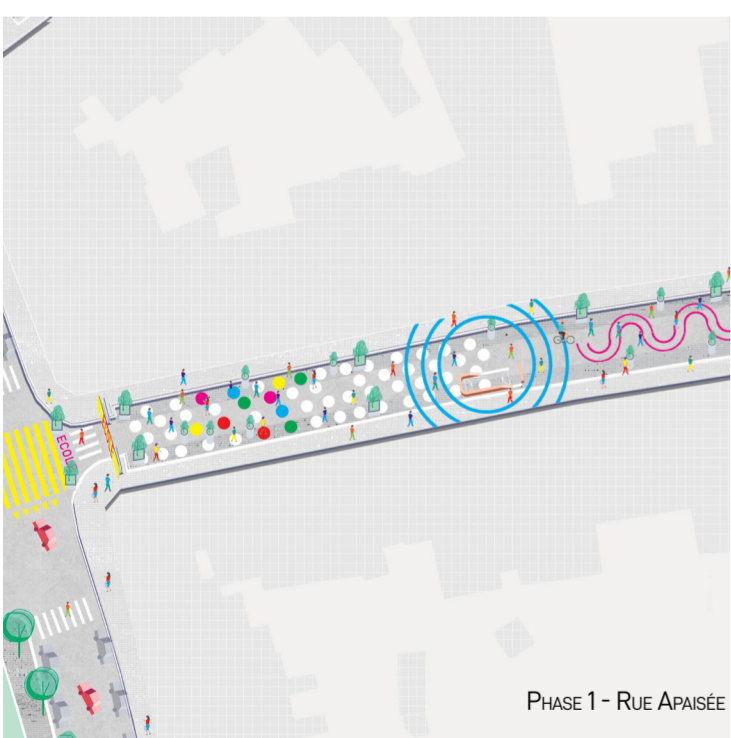
Rue piétonne - Espace de jeux et d'appropriation

Bande filtrante

Trottoir



PHASE 0 - EXISTANT



PHASE 1 - RUE APAISÉE

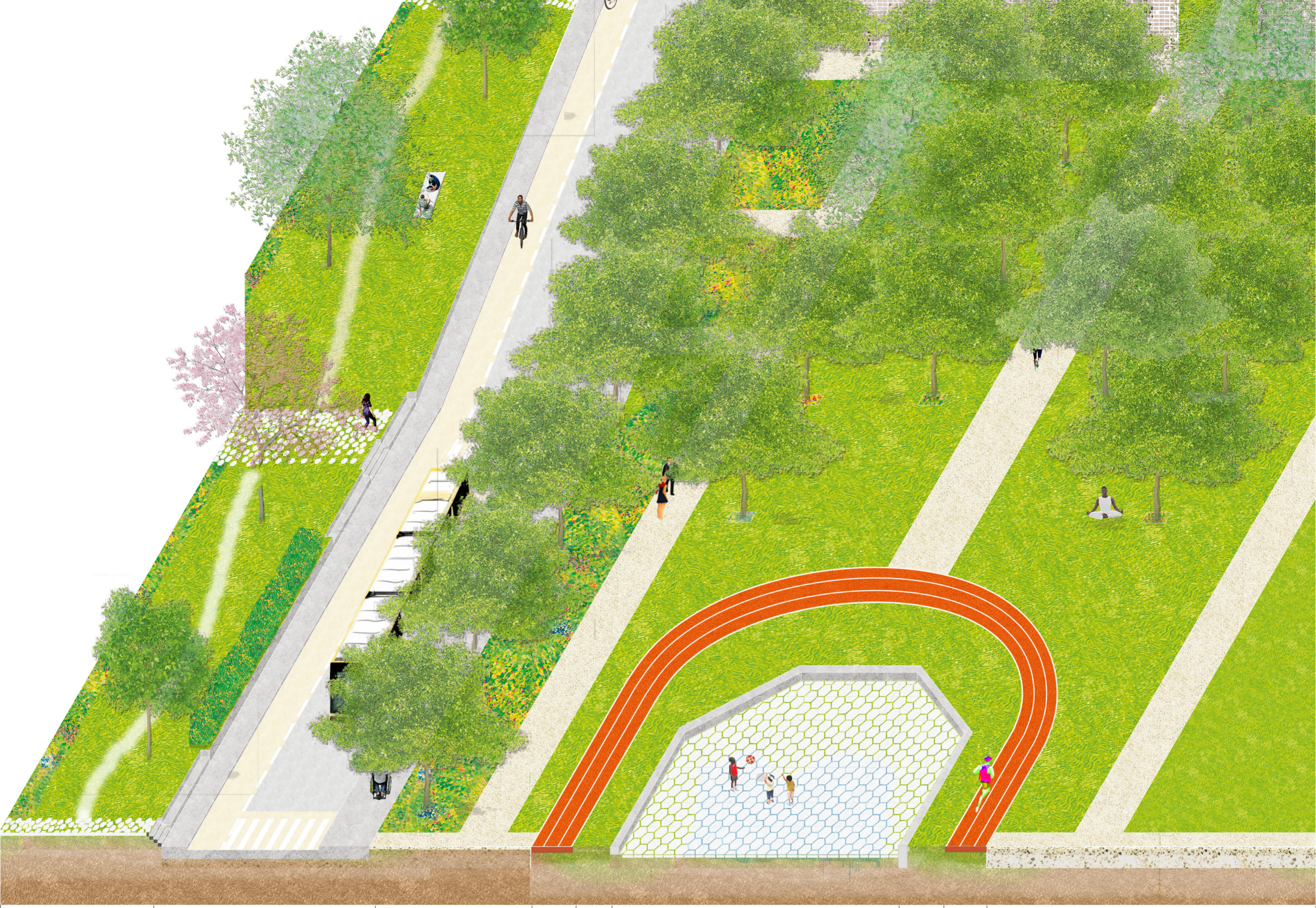


PHASE 2 - PÉDAGOGIQUE

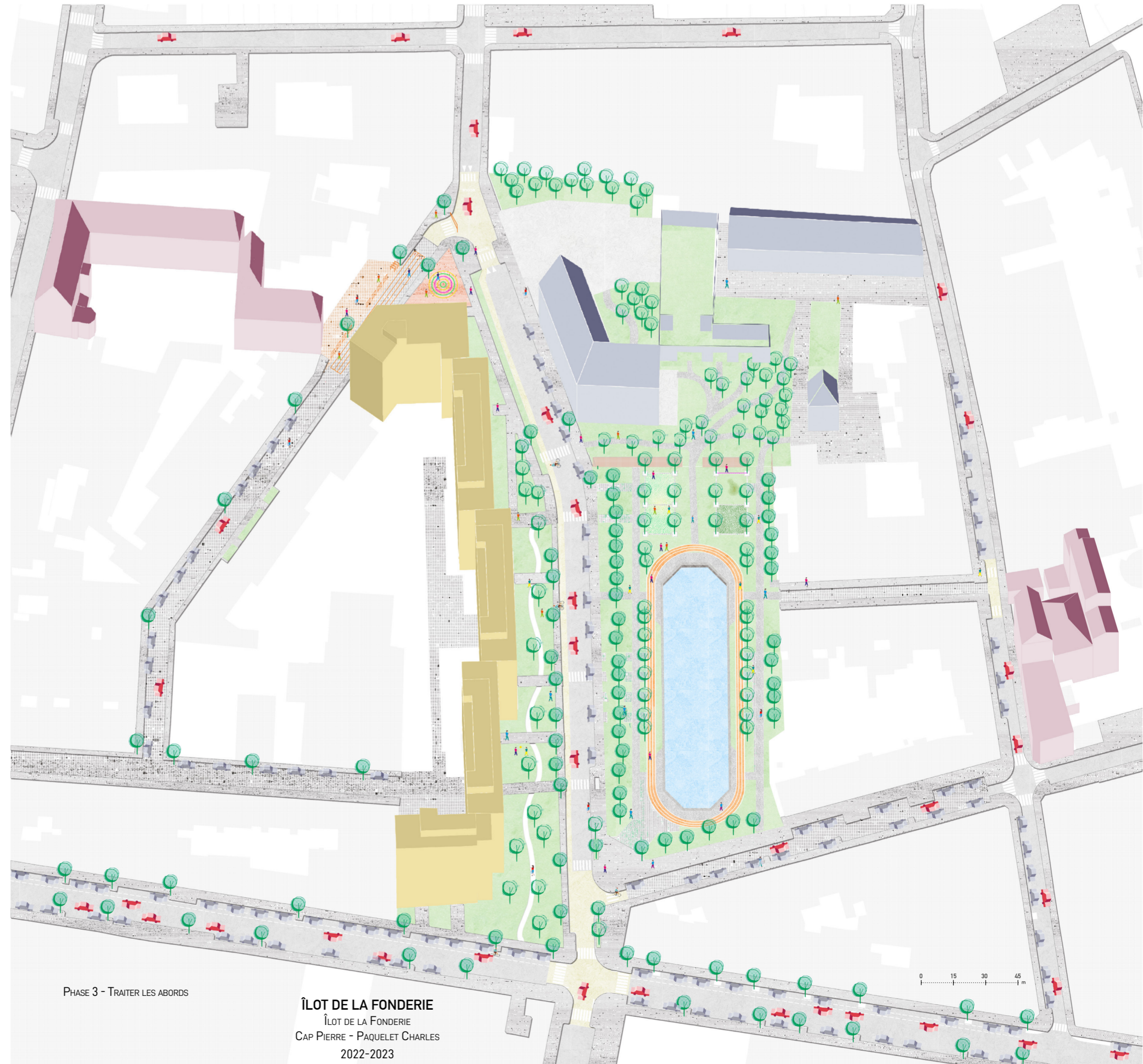
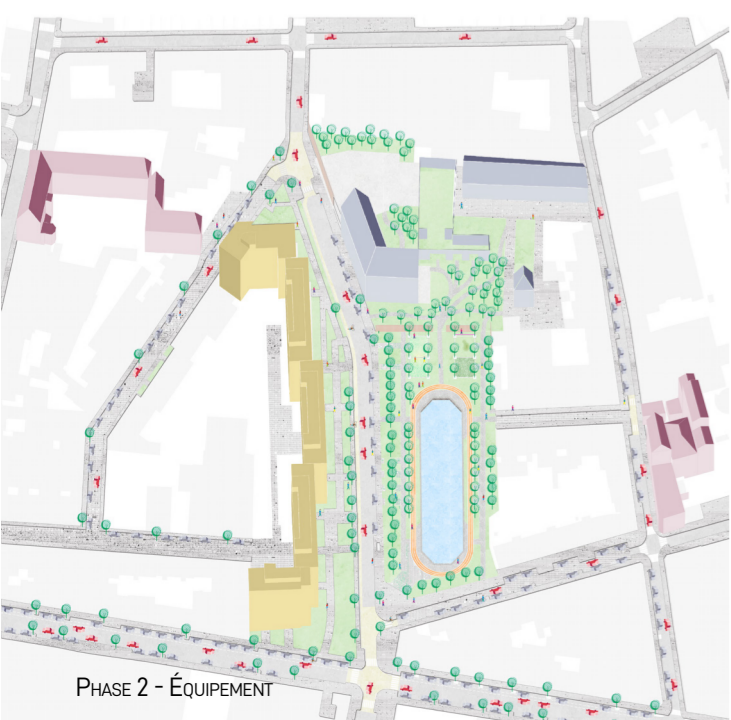
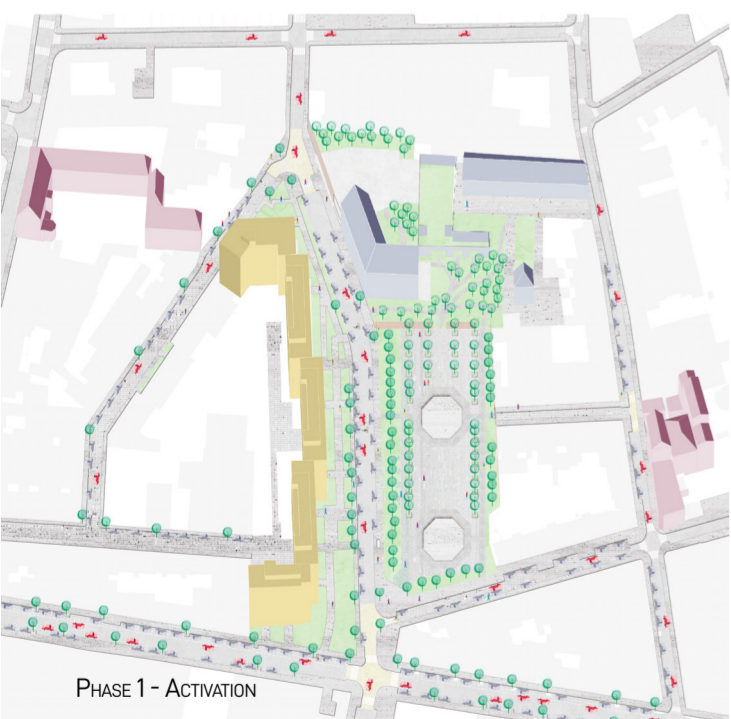
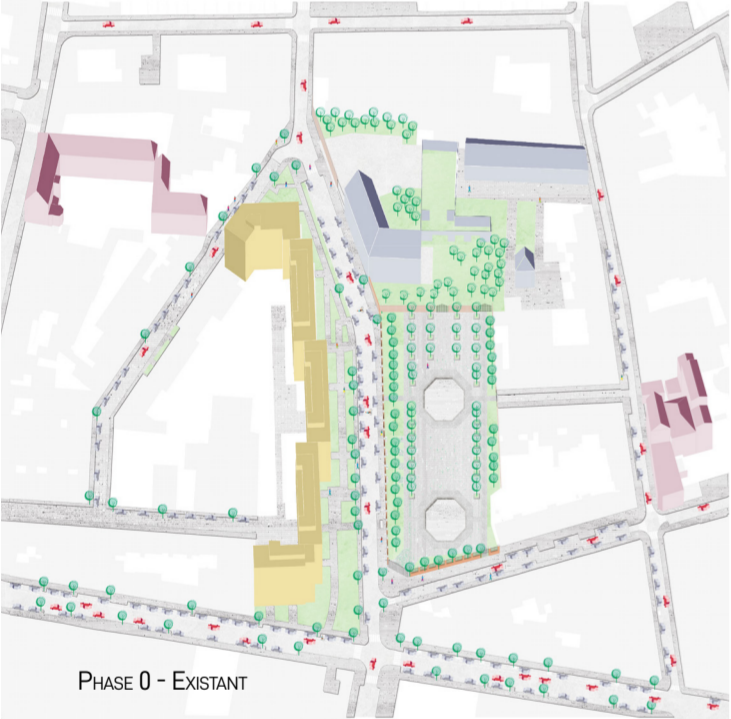


RUE JOSAPHAT
 AXE-ROYALE-SAINTE-MARIE
 CAP PIERRE - PAQUELET CHARLES
 2022-2023

PHASE 3 - RUE ÉCOLE
 0 2 4 8 m



Jardins Voirie partagée Parc Piste Bassin sec Piste Parc



ÎLOT DE LA FONDERIE
 ÎLOT DE LA FONDERIE
 CAP PIERRE - PAQUELET CHARLES
 2022-2023