



Changer son regard

Comment soutenir les aînés vivant au sein de cité sociales ?  
étude de cas, la cité Modèle

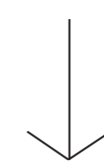
Outils d'analyses

---

Entretiens

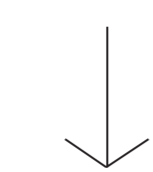
Analyses de site

Corpus architectural



Conclusions

---



Enjeux

Potentiels | Limites



Moyens



Interventions

---

Quartier

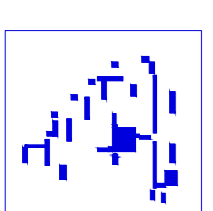
Logement

Exploiter l'existant

Ajout de nouvelles infrastructures

Exploiter l'existant

Ajout de nouvelles infrastructures



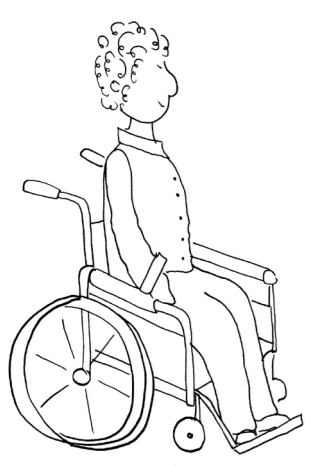
Valeur sentimentale

Echanges sociaux

Salubrité & entretien

Sécurité

Mobilité



« Elle est parfaite cette cité. Moi je ne me vois pas partir d'ici, j'ai un très bel appartement et la cité est magnifique avec tous ses arbres ».



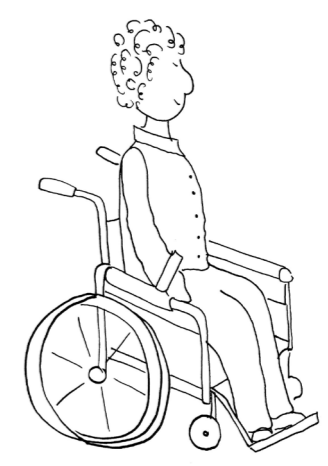
« J'aime aller au club de pétanque et entretenir le jardin » (Ernest)



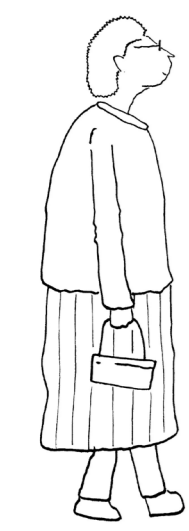
« Tu vois la cité, quand tu viens ici, elle paraît bien et belle mais à la longue c'est presque déprimant. Il y a beaucoup de problèmes dans les bâtiments et ça casse beaucoup le moral des habitants.»



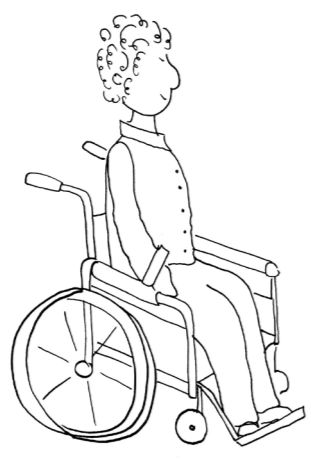
« C'est devenu le ghetto ici ».



« Mon petit-fils vient m'aider toutes les semaines pour faire mes courses, sans lui je n'en serais pas capable avec ma chaise. »



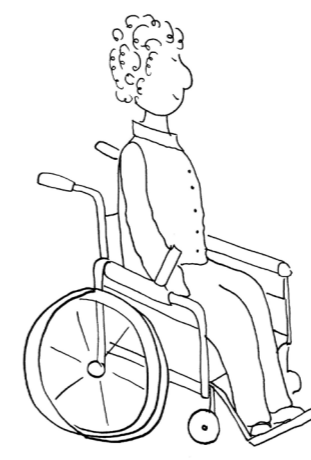
« On vient souvent dans le parc car il est très agréable. Nous avons été placés dans une maison de repos pas loin mais nous revenons avec plaisir ici. Nous y avons habité pendant plus de 40 ans et on y est très attachés.»



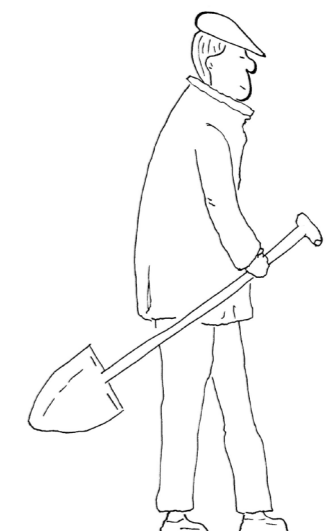
« J'aime les déjeuners à thèmes : multiculturels, spécial senior... Je viens à un maximum d'activités »



« Moi je suis partie de la cité parce que l'immeuble devait être transformé. Donc j'ai attrapé des problèmes cardiaques à cause de la poussière. Comme ma fille habite Wemmel c'était plus simple pour elle. Autrement moi j'ai eu dure hein, j'ai habité 41 ans ici, c'est une vie.»



« Moi je ne sors plus le soir ça c'est fini ».



« Dans le temps je me promenais beaucoup mais maintenant je le fais moins quand même. Je marchais partout je faisais tout à pied. »



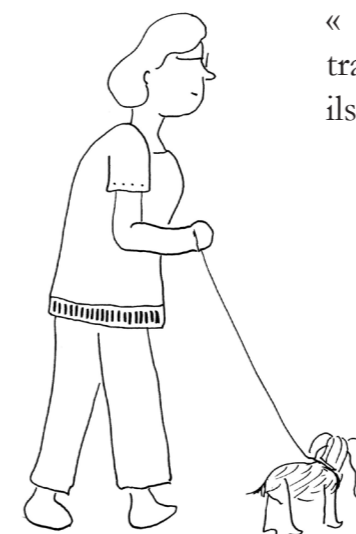
« Autrement moi j'ai eu dure hein, de partir pour ma santé. J'ai habité 41 ans ici, c'est une vie. D'ailleurs je viens déjeuner quand je peux maintenant.»



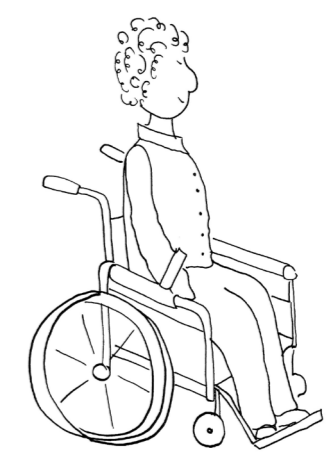
« J'organise beaucoup de choses moi ici, pour les enfants, les mamans et les vieux »



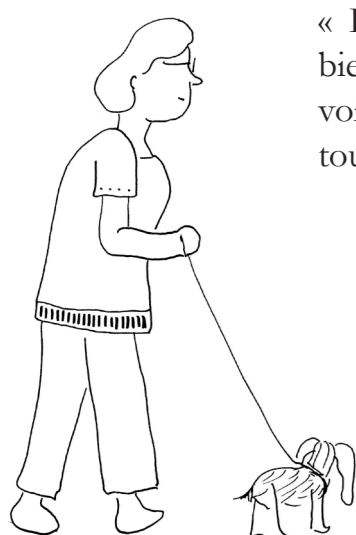
« La propreté tout le monde s'en plaint ! Il faudrait du personnel pour entretenir cette cité.»



« Oui il y a des jeunes qui trainent à l'entrée de la cité mais ils nous connaissent moi ça ne me dérange plus. »



« Pour nous il n'y a rien. Ils organisaient des activités mais qui n'étaient pas faites pour moi. Je me déplace en chaise et tout devient soudainement plus compliqué.»



« Et voilà, j'aime bien, j'aime bien les personnes ici, les voisins, c'est un petit village que tout le monde, pratiquement, se connaît.»



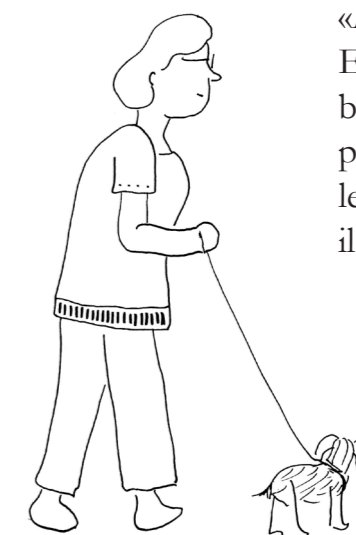
« Mais les relations ont fort changé ici. Maintenant quand on loue un appartement, peu importe l'origine, ce sont plus des Belges qui entrent. Je veux bien être multiculturelle. Mais bon c'est une autre culture et religion donc ce n'est pas évident. »



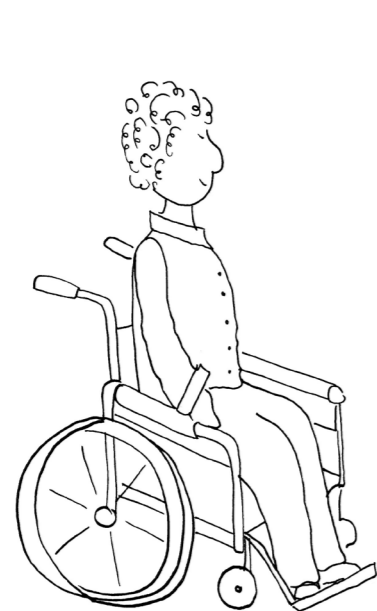
« Au 6, j'avais un trois chambre avec les enfants donc pour moi ça devenait trop dur pour entretenir ça donc dès que j'ai su qu'ils allaient faire de nouvelles constructions j'ai demandé ma mutation.»



« Quand je suis venue habiter ici, mes enfants étaient petits, on les laissait jouer dans la cité on n'avait pas peur. Maintenant, je n'oserais plus.»

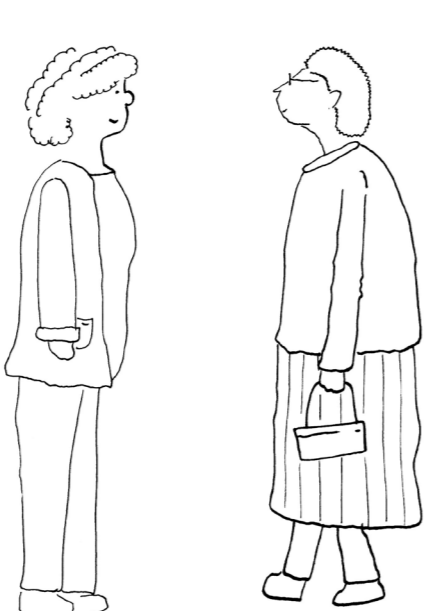


« Alors voilà, c'est comme ça. Et puis. Et puis ici on a, on a beaucoup de verdure, on a les places pour les chiens, donc les chiens peuvent courir ici, ils ont énormes places. Si vous regardez par les fenêtres là.»



Christine

Age: 75 ans  
Habite à la Cité Modèle depuis: 40 ans  
Immeuble: Bloc 6 et nouveaux blocs



Josette et Monique

Age: 77 ans  
Habitent : en maison de repos | ont vécu 40 ans à la cité  
Immeuble: /



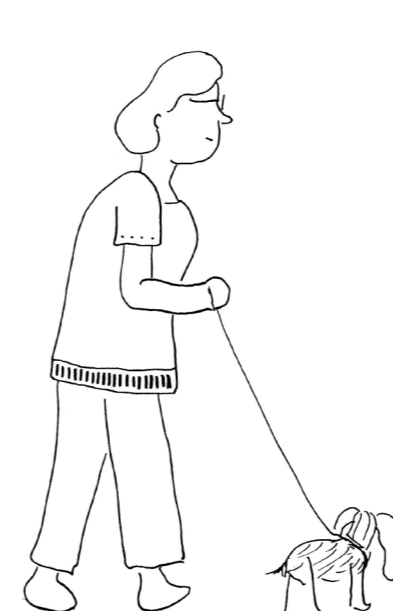
Ernest

Age: 82 ans  
Habite: à la Cité Modèle depuis 50 ans  
Immeuble: Bloc 6



Caroline

Age: 24 ans  
Travaille : à la cité Modèle depuis 4 mois | assistante sociale  
Immeuble: maison de quartier



Christina

Age: 77 ans  
Habite: à la Cité Modèle depuis 10 ans  
Immeuble: Bloc 4



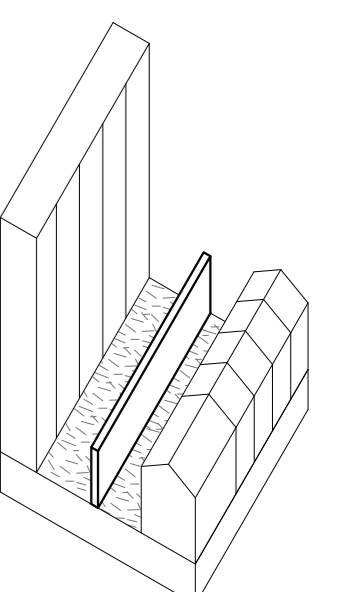
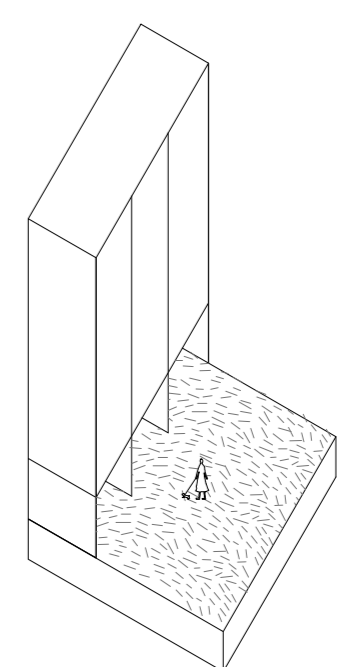
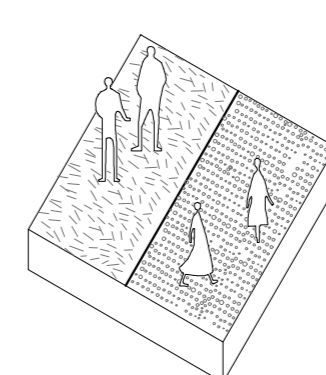
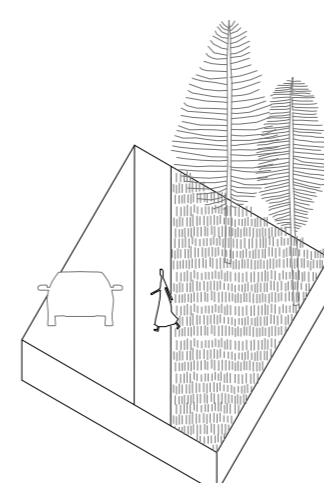
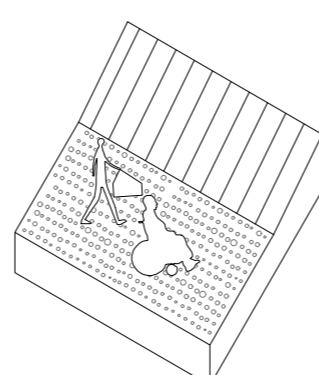
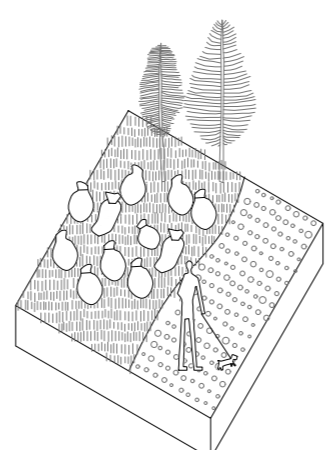
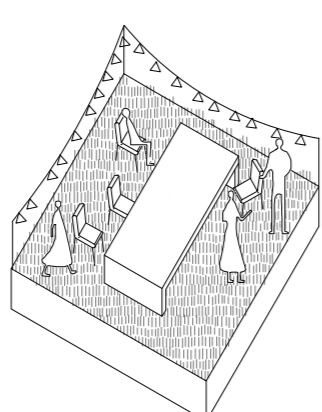
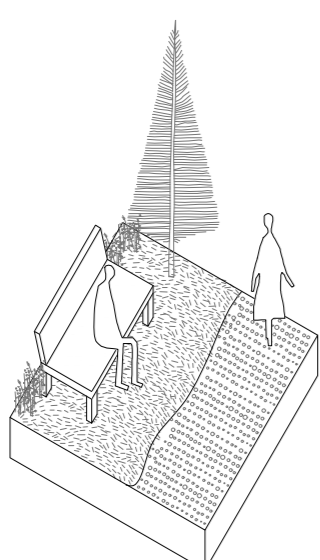
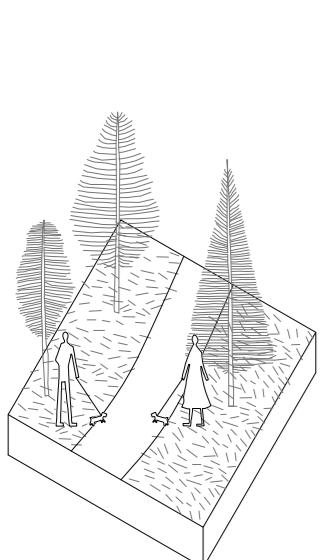
Marianne

Age: 79 ans  
Habite : à Wemmel auprès de sa fille | a habité 41 ans à la cité Modèle  
Immeuble: Bloc 3



Samira

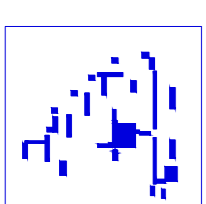
Age: 55 ans  
Habite et travaille : à la cité Modèle depuis 10 ans | Maison de la création  
Immeuble: nouveaux blocs | MC

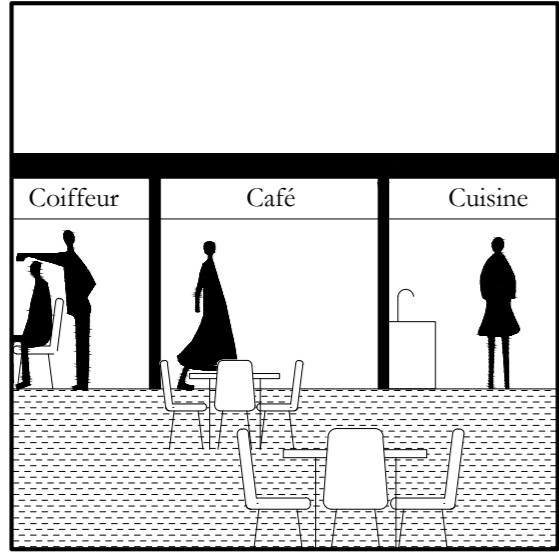


Sentiment d'appartenance à leur lieu de vie, à une communauté

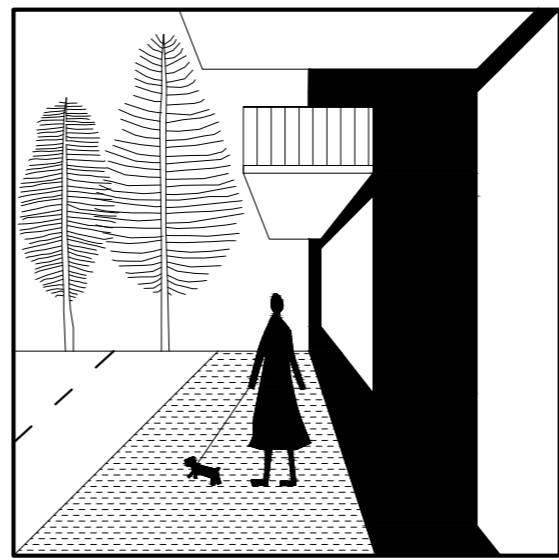
Manque de confort et de sécurité

Sentiment d'exclusion

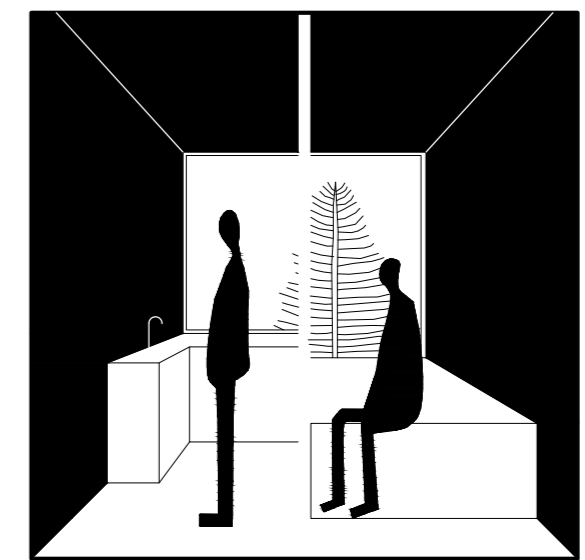




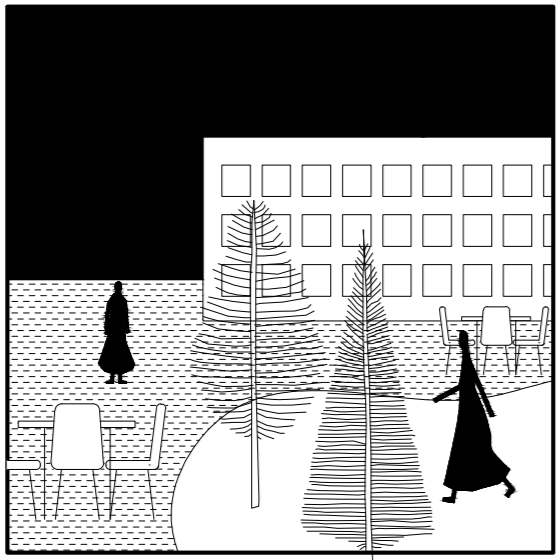
Maedow view | GN Architects | Derbyshire  
*«The building provides a restaurant, hairdresser, activity rooms, Shared kitchen... These facilities invites de public to be involved with the centre.»*



Chapter house | P&M architects | Lichfield  
*«Covered, communal south-facing balconies will enable less mobile residents to interact with neighbours without the need to venture far from their individual apartments.»*



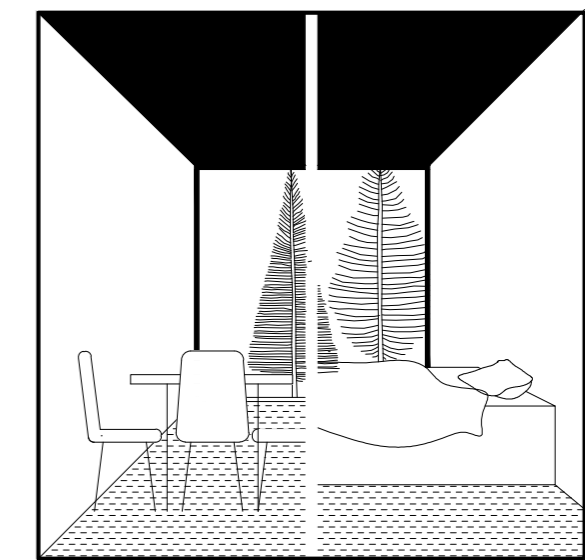
Lodge road | Ryder | London  
*«The one bedroom apartments are designed to allow for easy conversion to two care rooms, to increase the flexibility.»*



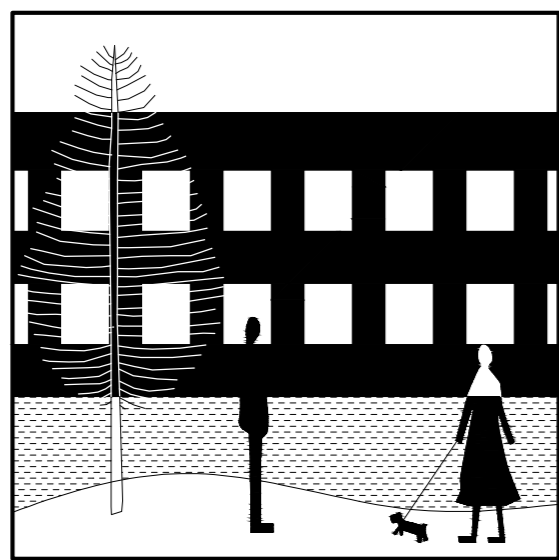
Almshouse | WWM architects | London  
*«In recognition that for many people, sitting and watching the daily coming and going of life is stimulating and interesting, the shared cafe and a gallery look directly onto the High Street.»*



OWCH | Pollard Edwards | London  
*«A key consensus that emerged from the collaborative process was the idea that homes would as far as possible be united by a common outlook, over a shared garden.»*



Heald farm Court | DK architects | Earlstown  
*«The apartment can be adapted to meet future needs.»*



Fitch Court | Mae | London  
*«As older people are considered less as a separate group of vulnerable people that demand resources, and more as a valued and vital expanding sector of society.»*



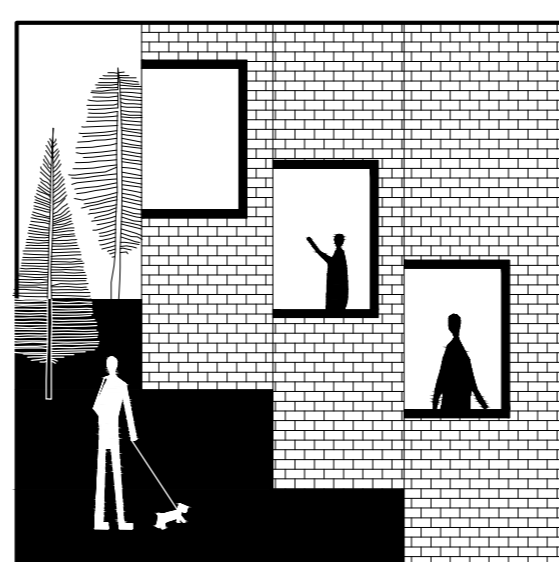
Castelmain Court | Archadia Architects | Surrey  
*«The walkways are an integral part of the building. Over-sailing roofs help to define areas, creating generous semi-private forecourt.»*



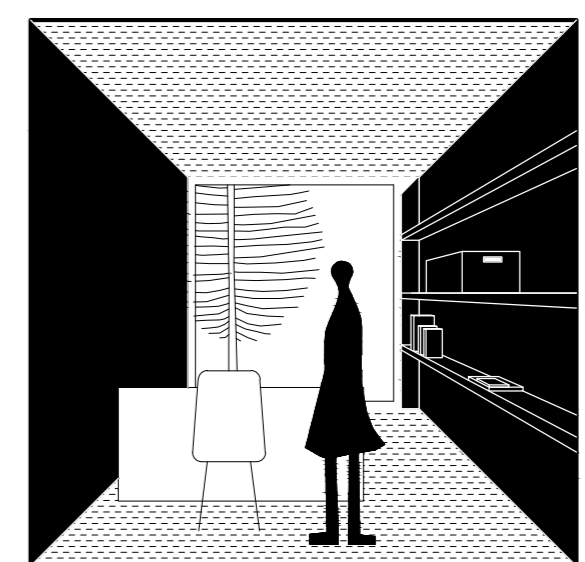
Parkside | Evans Vettori | Derbyshire  
*«The apartments have 'outdoor rooms', as opposed to gardens or balconies. These spaces are large enough to accommodate a table and chairs.»*



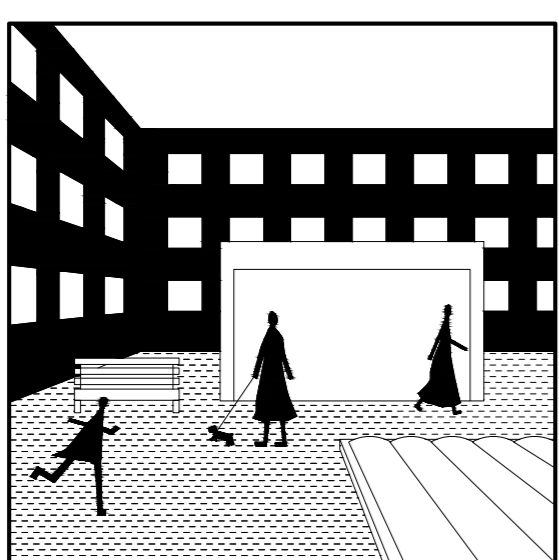
De drie Platanen | Bovenbouw architectuur | Ostende  
*«Comme au centre d'un village, une série d'intérieurs plus ou moins publics se mêlent à l'extérieur.»*



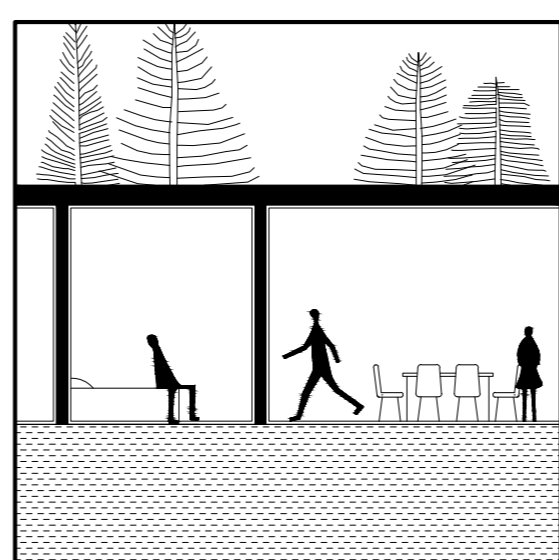
Kappelveld | de vilder vinck tailleu | Loombeek  
*«Les décalages au niveau des façades permettent à chaque chambre de jouir d'une fenêtre d'angle et d'un balcon semi-fermé.»*



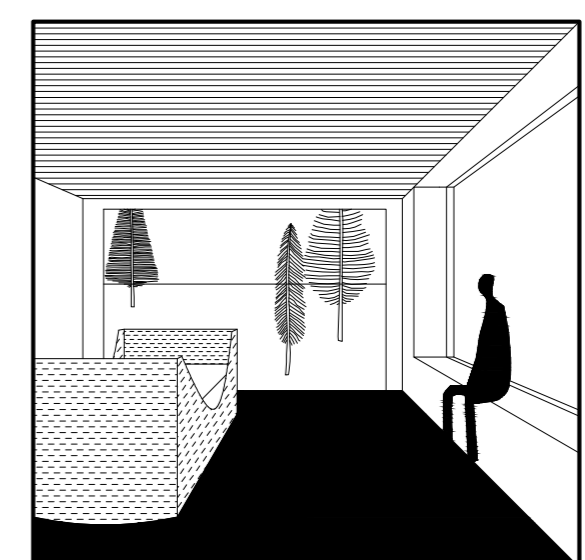
Greenwich housing | Bell Phillips Architects | London  
*«The second bedroom can be used as a study or hobbies room, a spare bedroom for grandchildren, visitors or live-in carer.»*



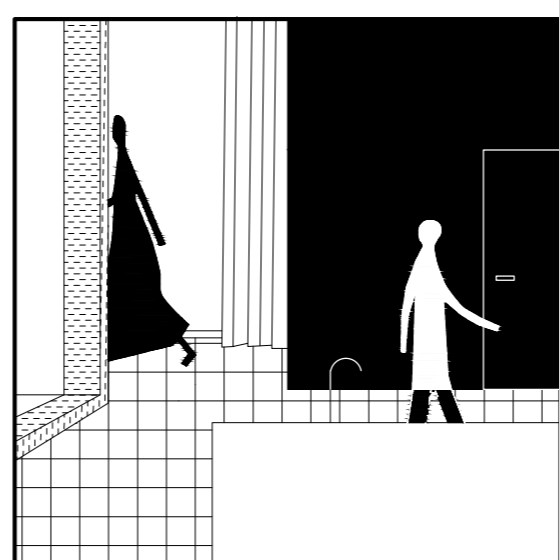
Gitschotelhof | CollectiefNoord | Anvers  
*«Le privé se trouve à l'extérieur et le public à l'intérieur de l'ilot.»*



De heiken | UR architectuur | Zoersel  
*«Il n'y a pas de séparation pragmatique entre espace de jour et de nuit, comme c'est le cas dans les infrastructures classiques.»*



Huis Perrekes | Nu architectuur-atelier | Geel  
*«La normalisation de la fonction de soins se prolonge jusque dans les moindres détails de l'aménagement intérieur.»*

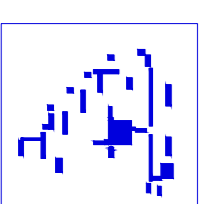


Gielsbos | Dierendonckblanke | Lille  
*«La cuisine ouverte est le coeur du logement et offre une vue sur chaque recoin de la maison.»*

La ville

Le commun

La chambre





Forte présence de la voiture



Longues distances monotones



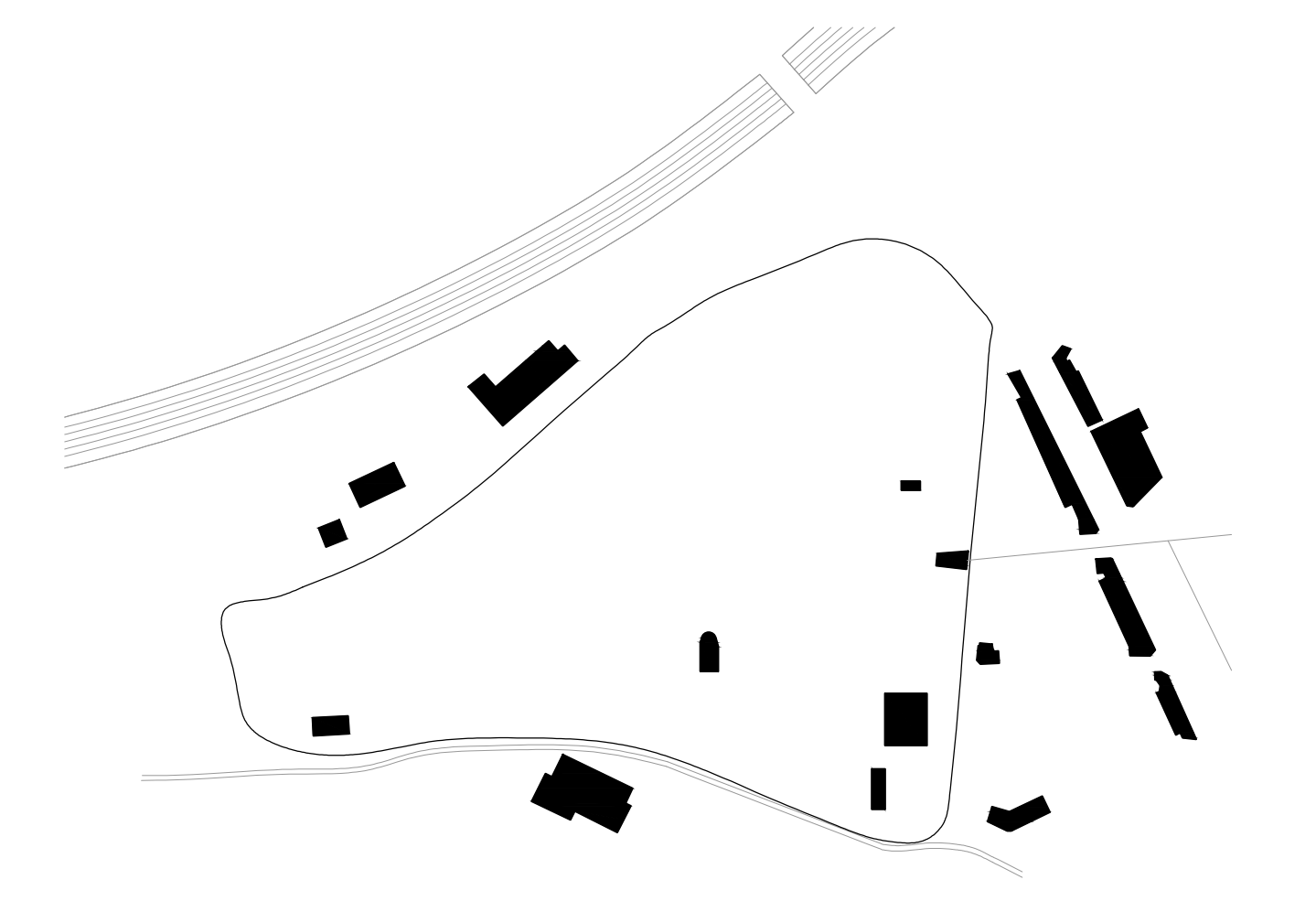
Espaces communs peu exploités



Dégradation matérielle et mauvais entretien



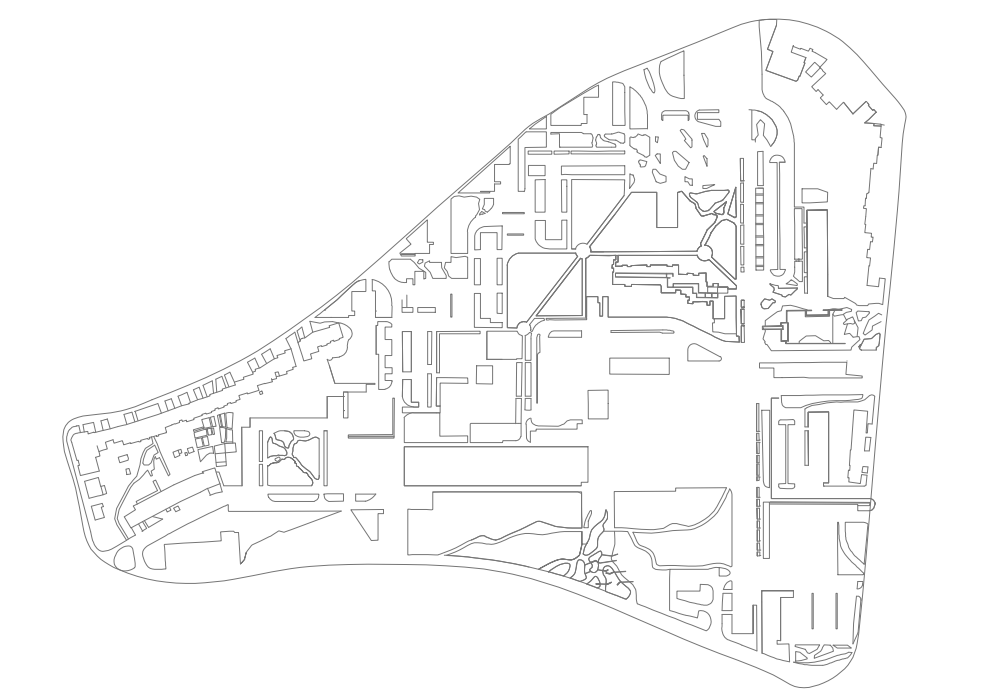
Exclusion spatiale



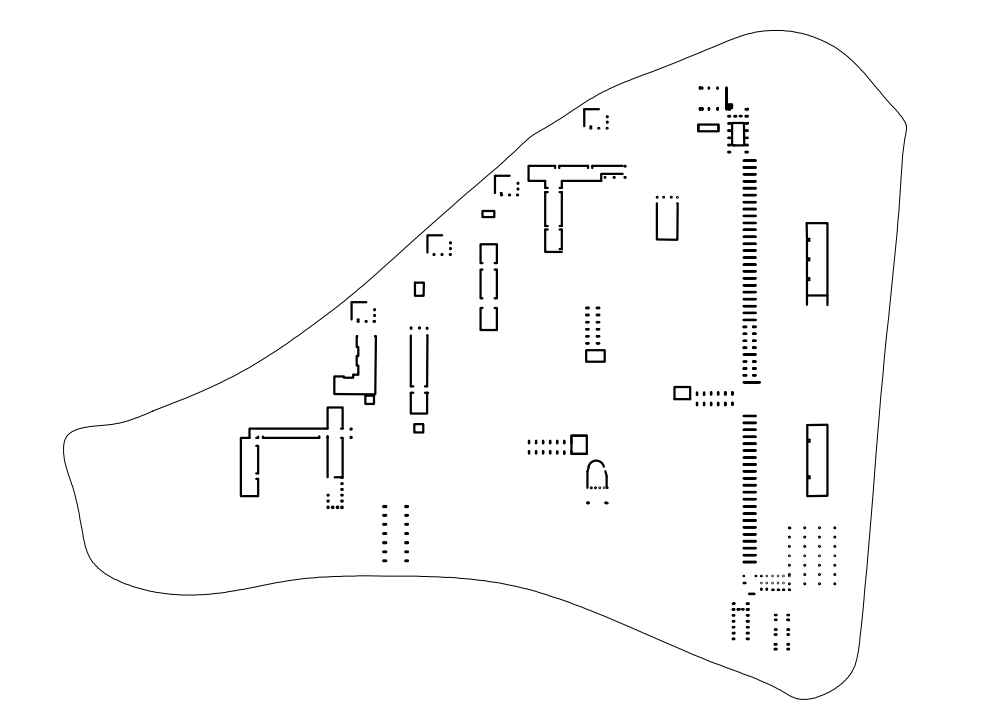
Accessibilité des services et des transports



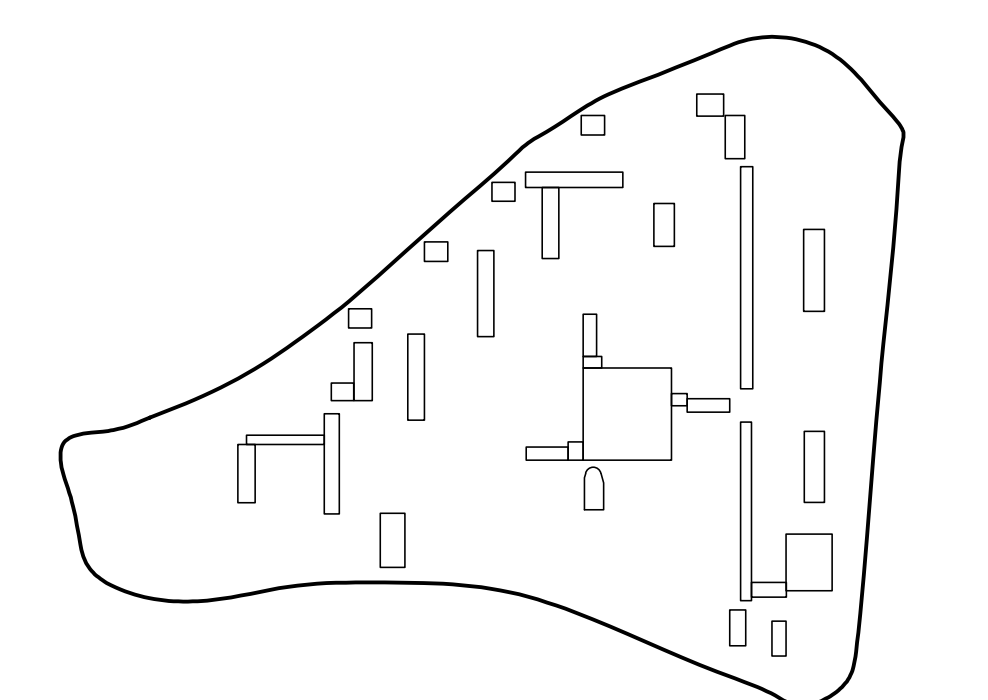
Parc public



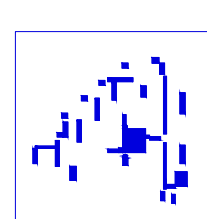
Espaces communs génériques

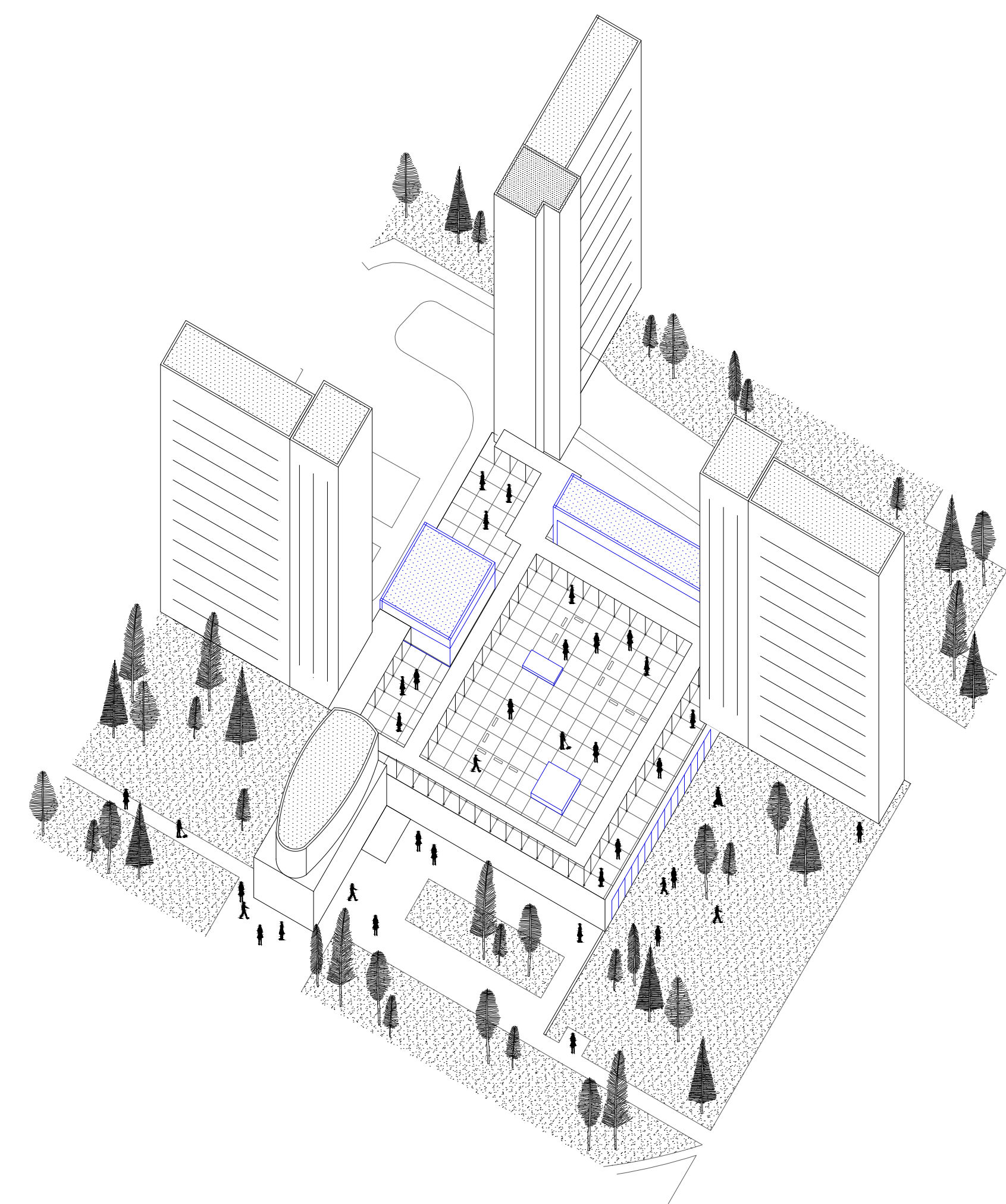


Trame 5,60m

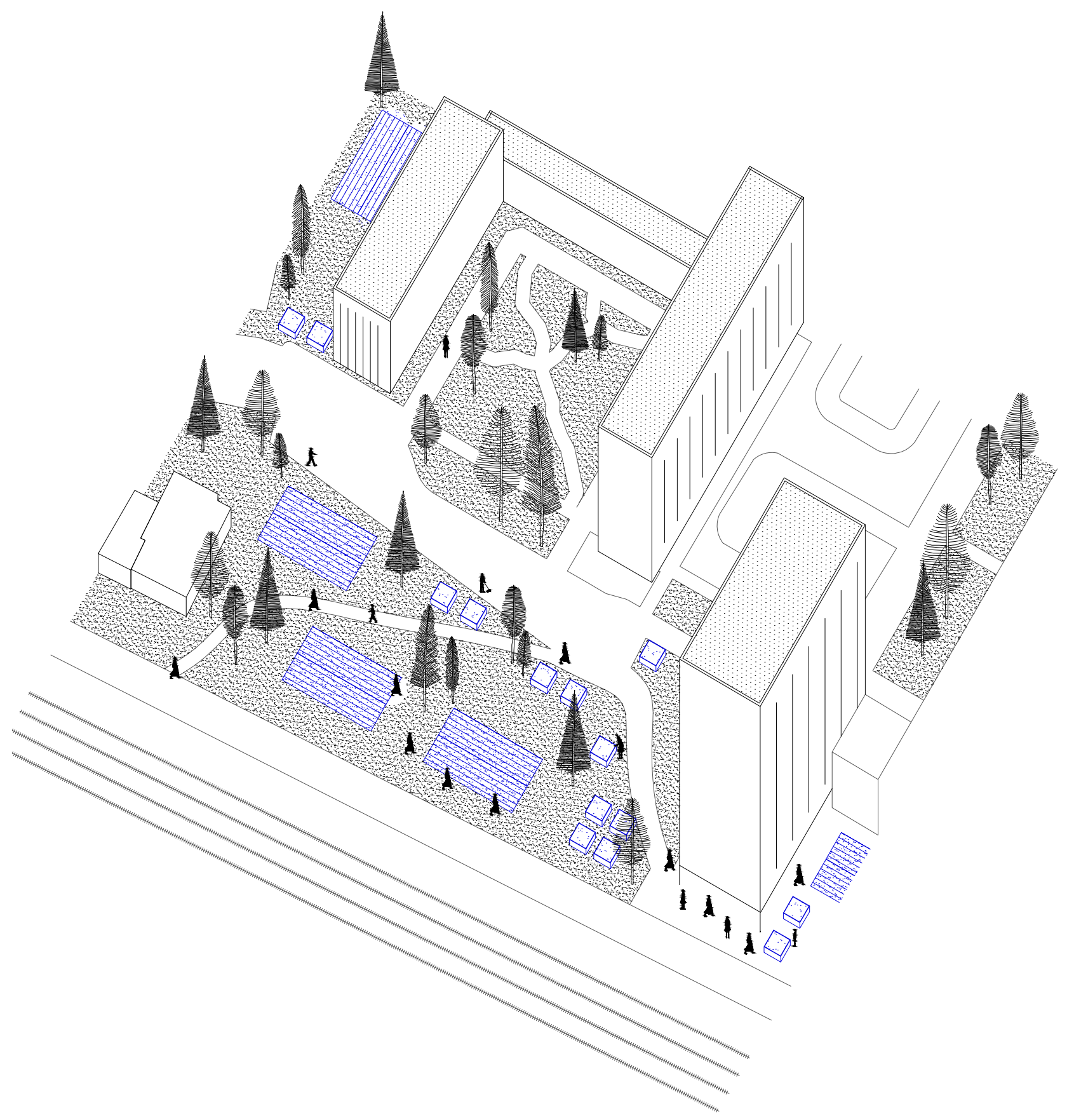


Isolement spatial

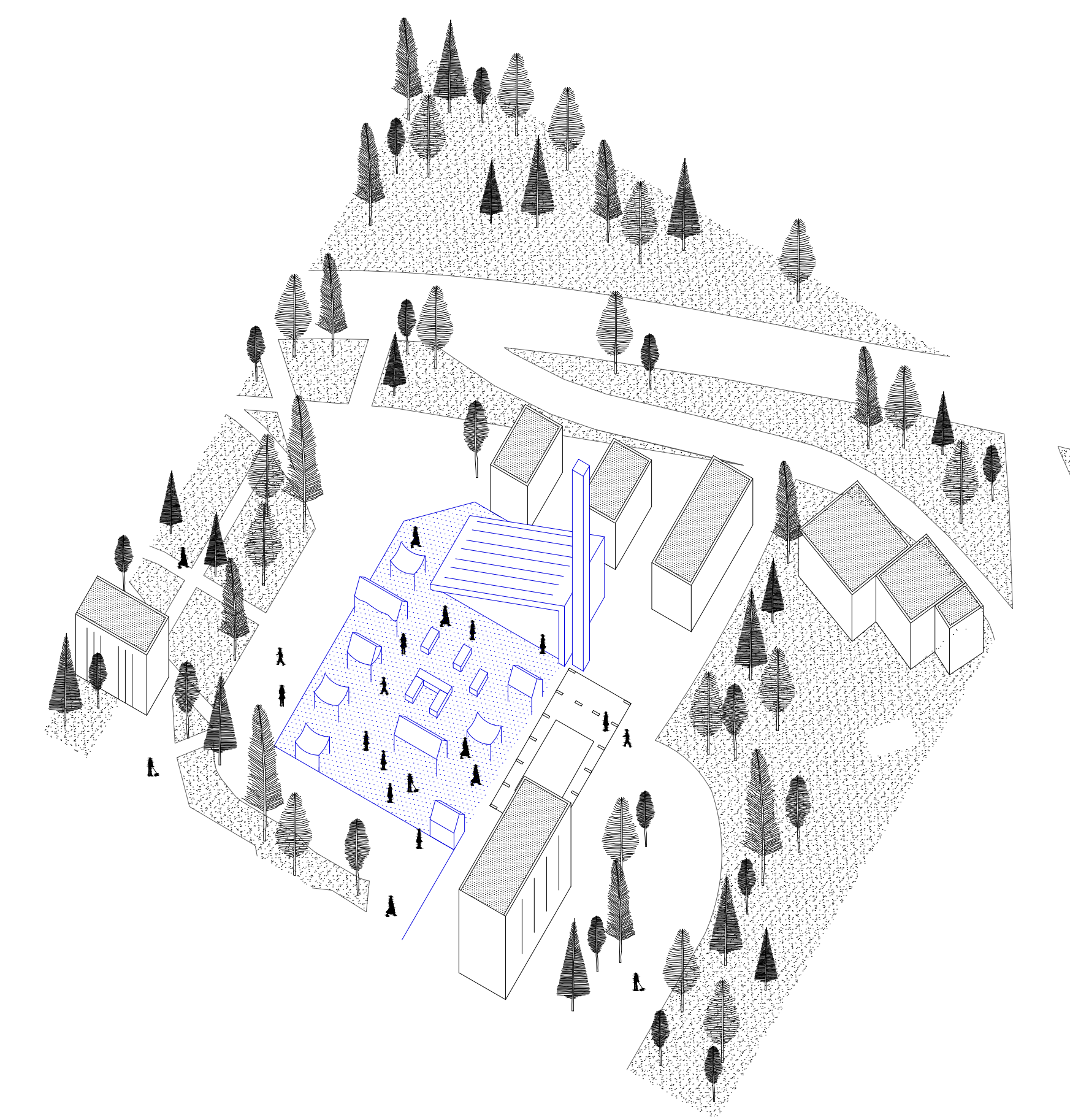
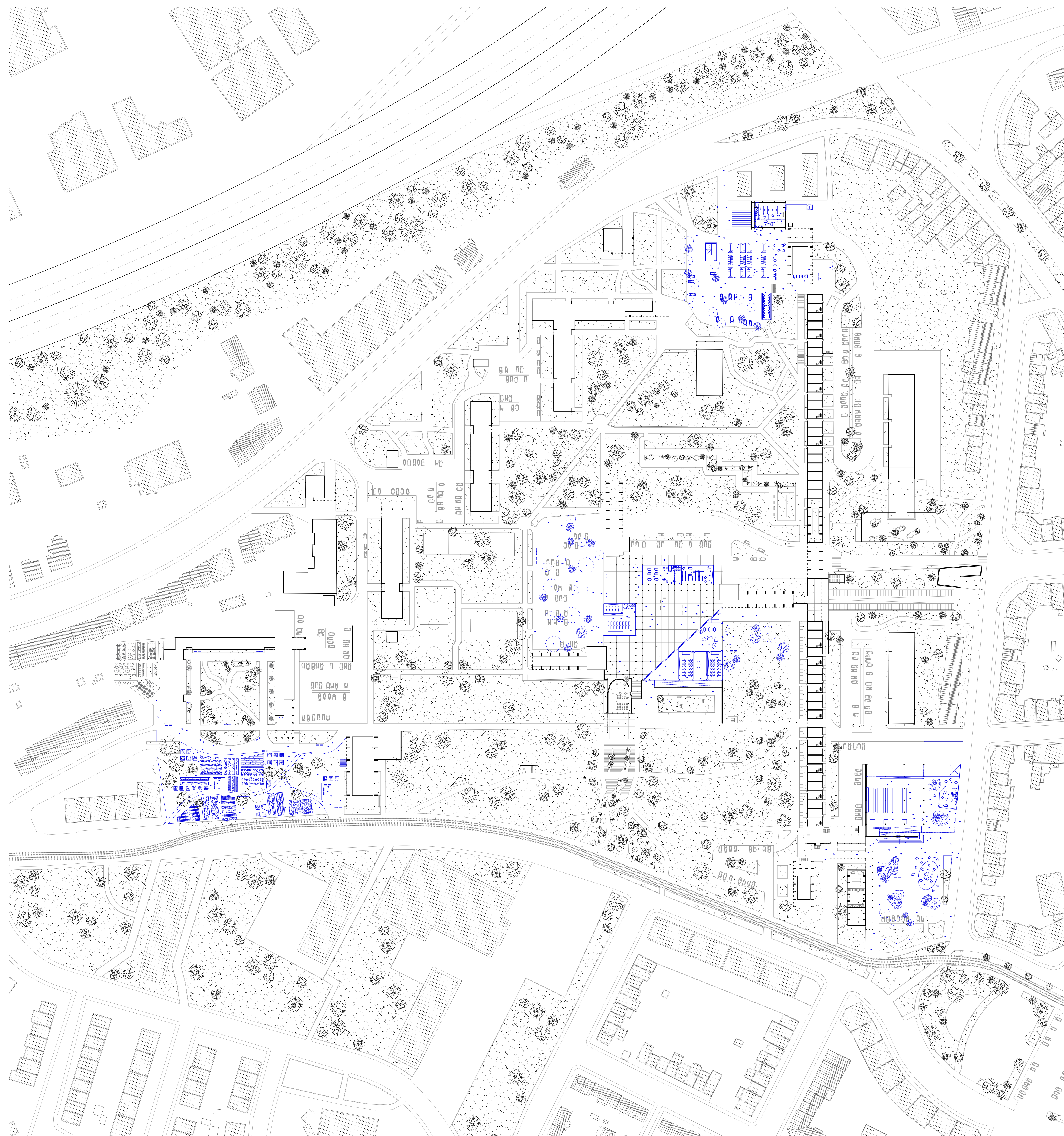




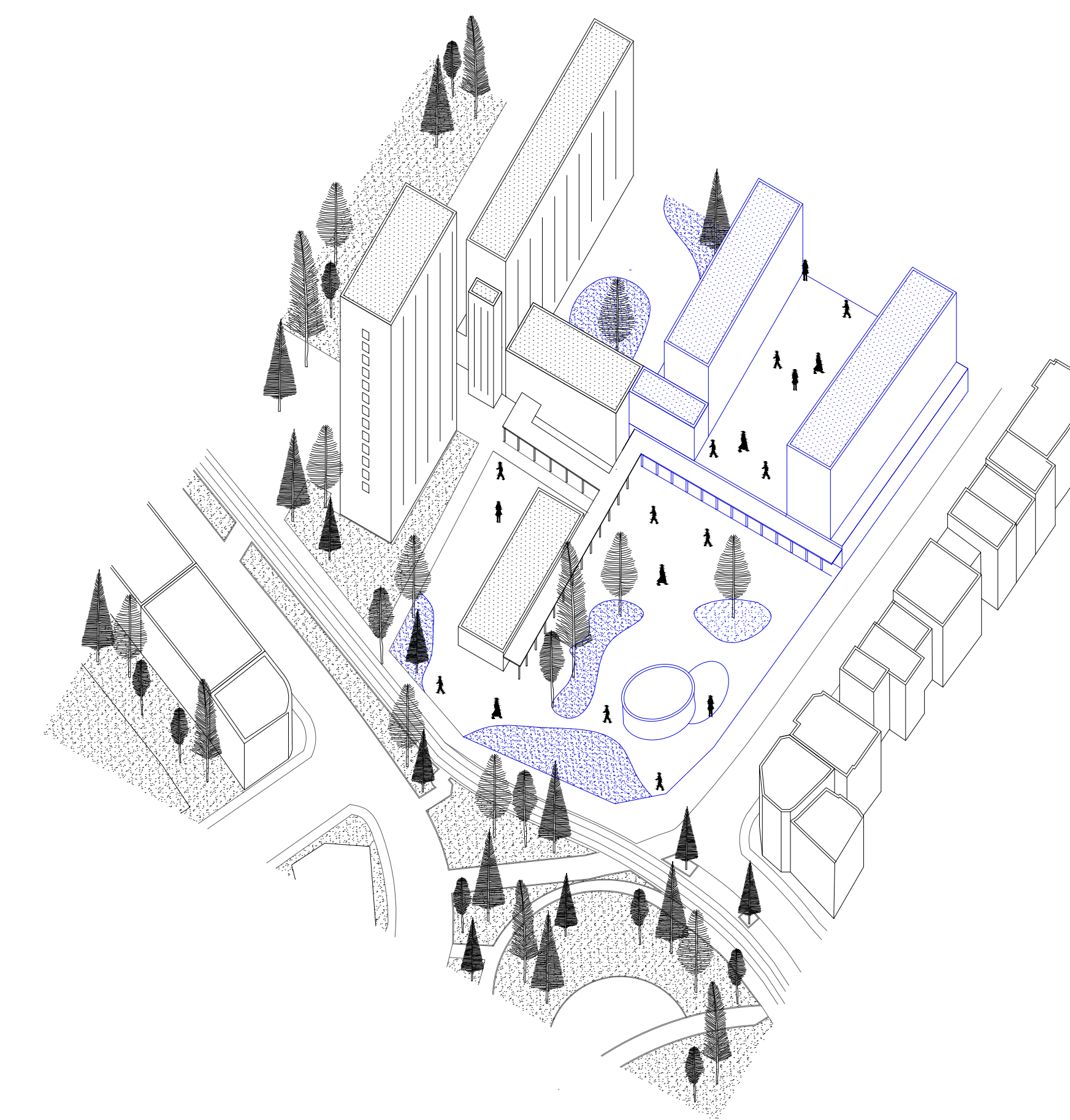
Centre culturel



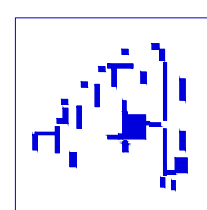
Jardin

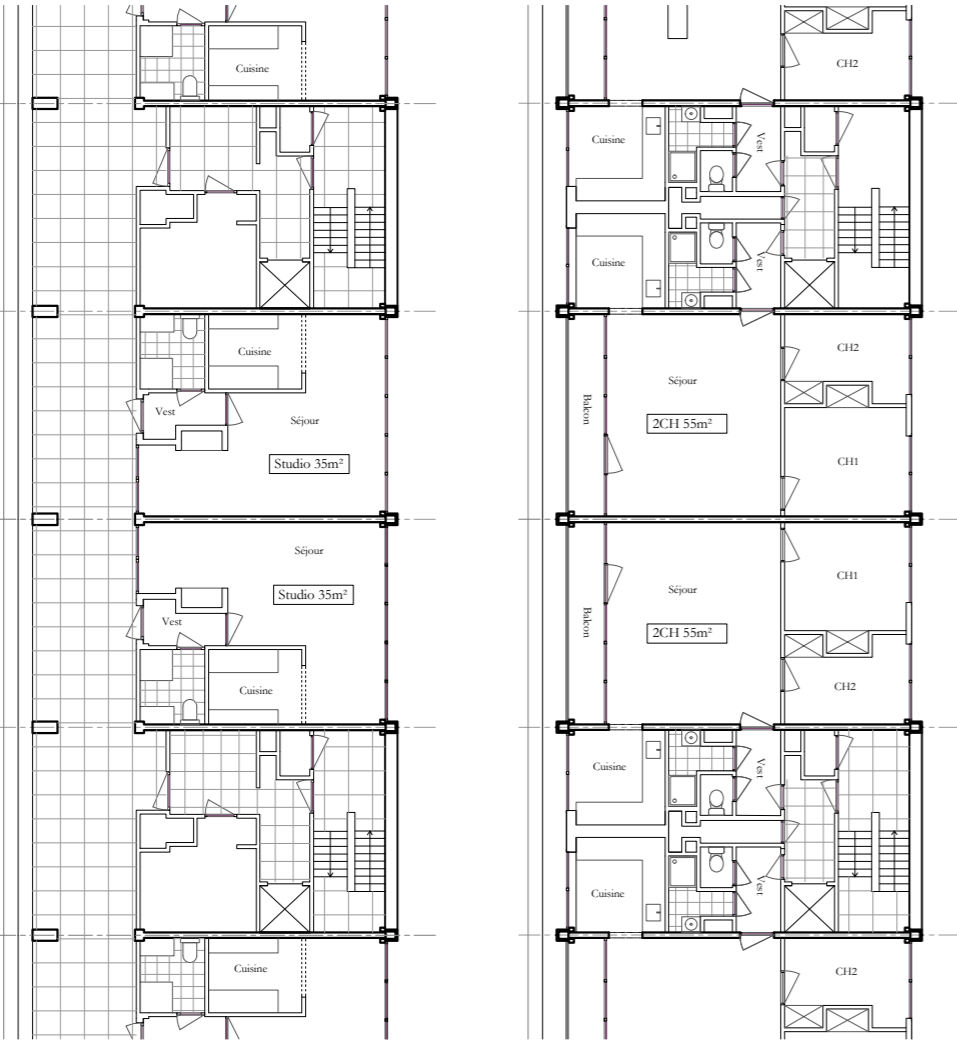


Recyclerie



Place public





**Logements existants**

**Studios & 2 Chambres**

- + Trame 5.6m | flexibilité
- + Logements traversants
- + Larges espaces de circulation

- Typologie de logements identiques
- Cuisines et sdb
- Pas d'appropriation des circulations

**Réaménagement SDB & cuisines**

**1 Travée | 1 studios**

- + adaptabilité PMR
- + flexibilité de son habitat

**1 Toit 2 âges**

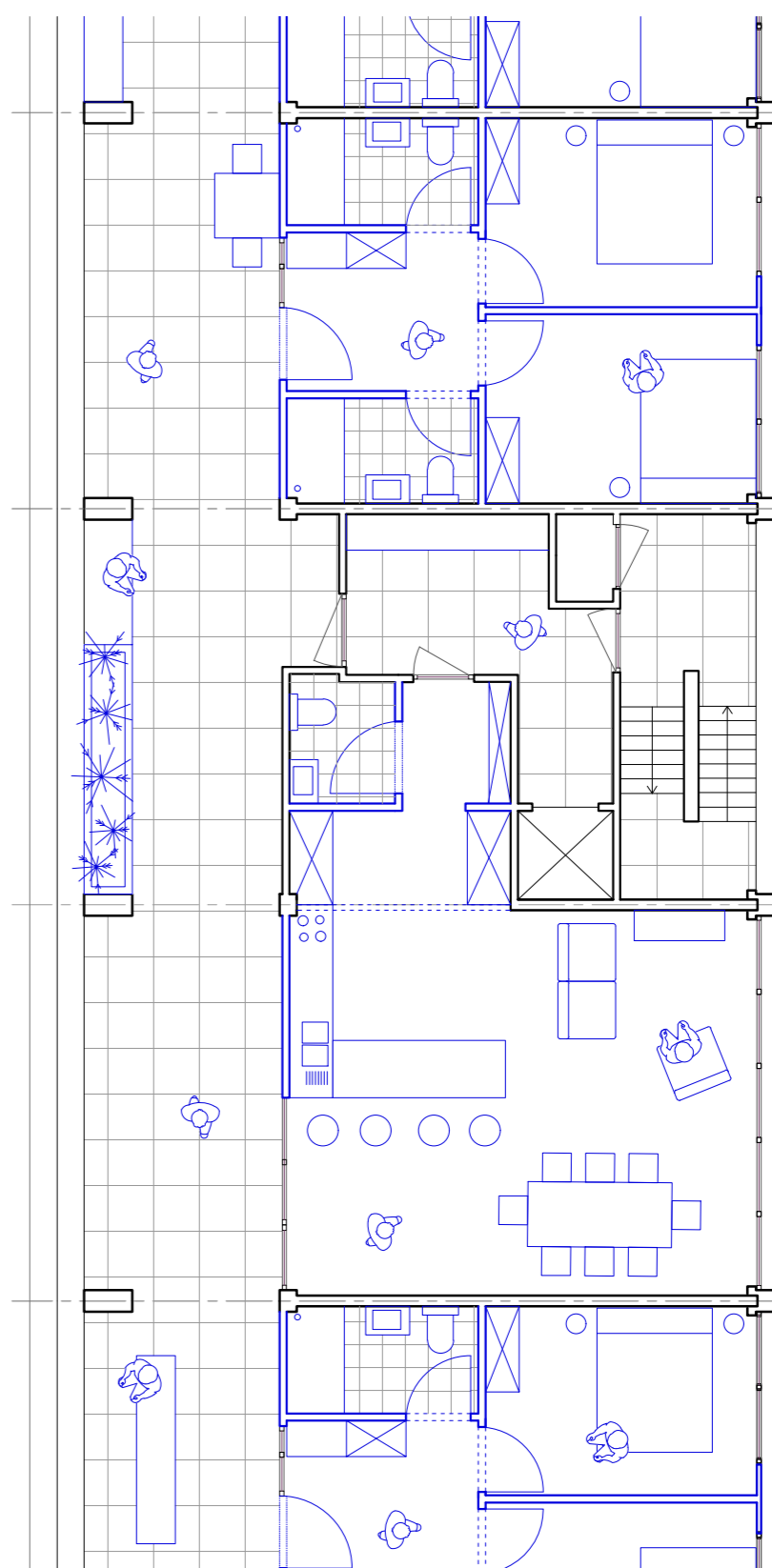
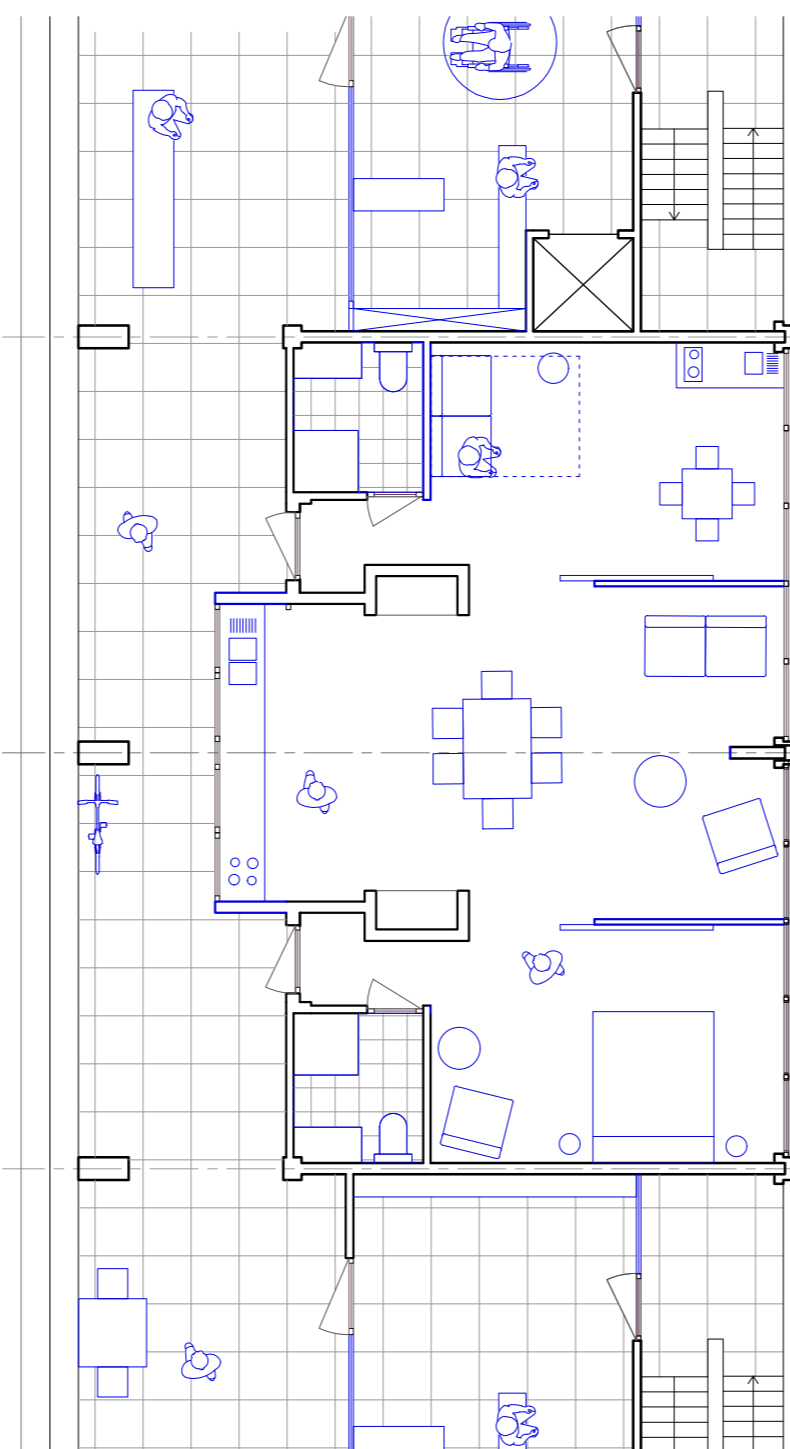
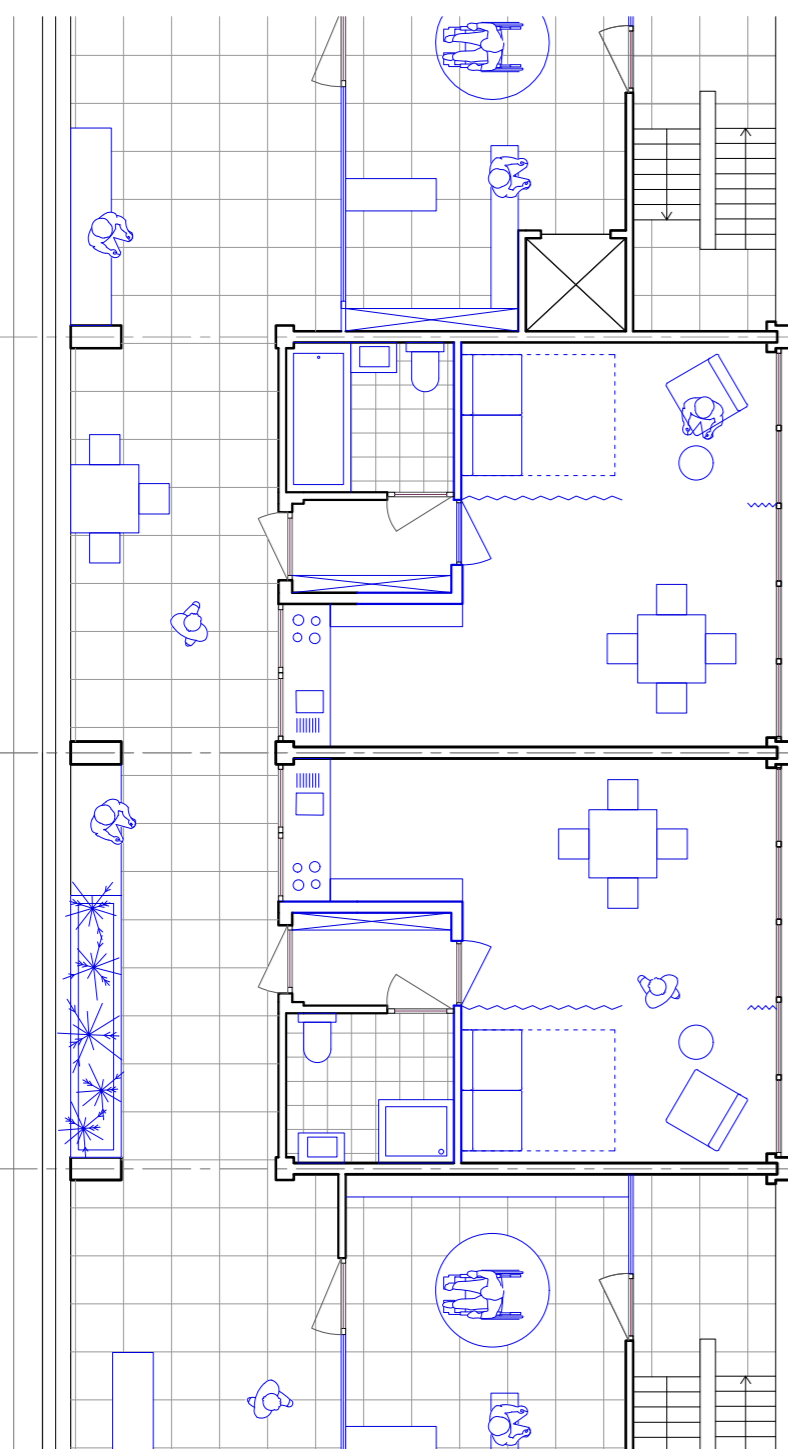
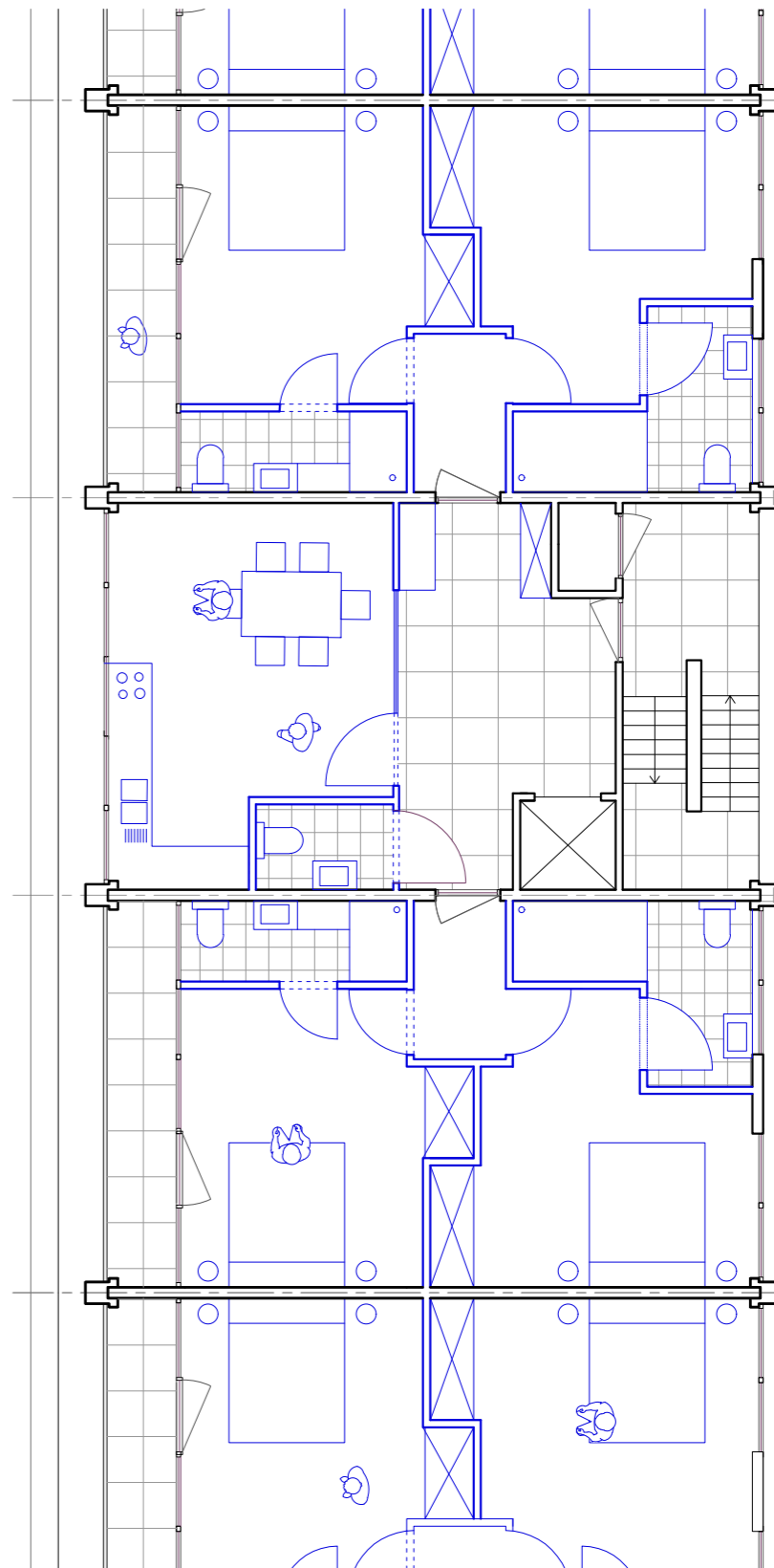
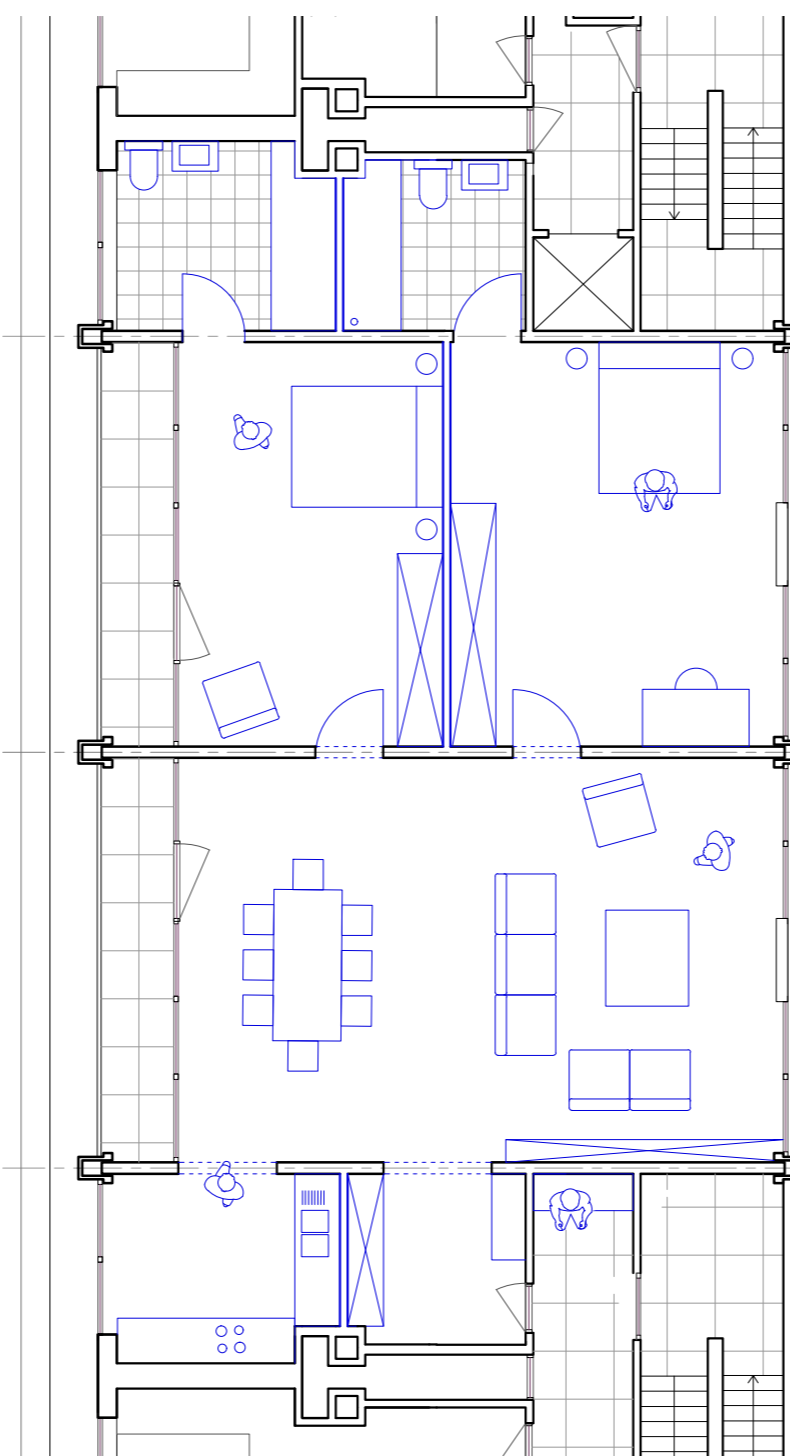
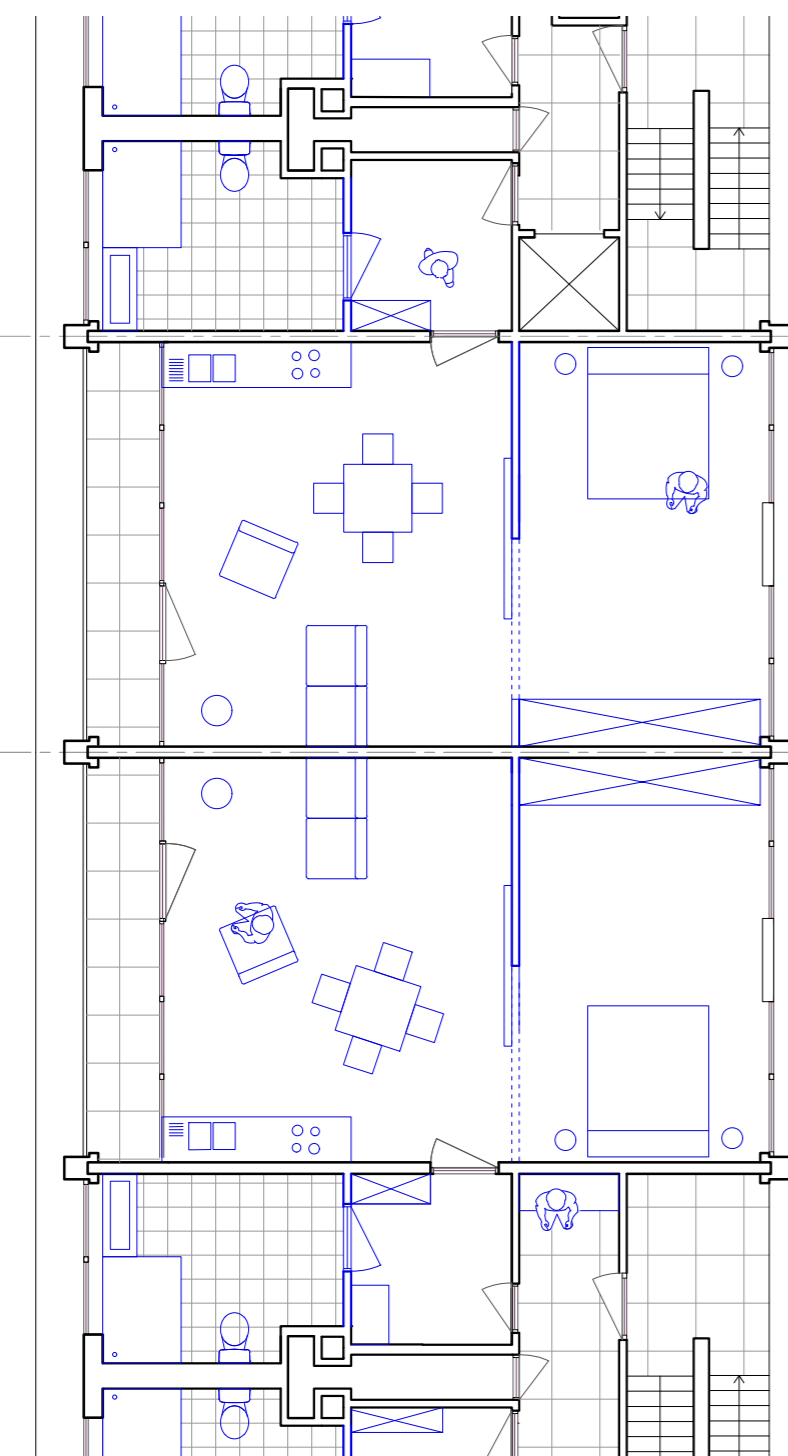
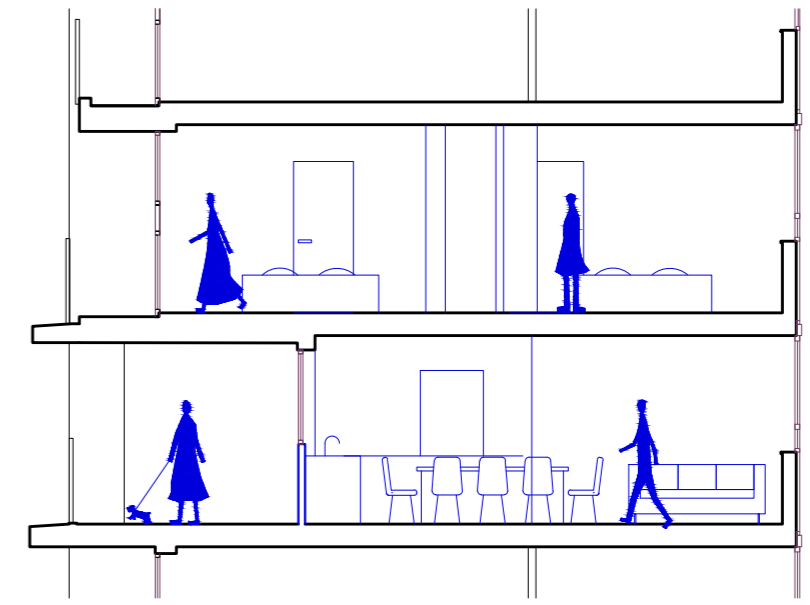
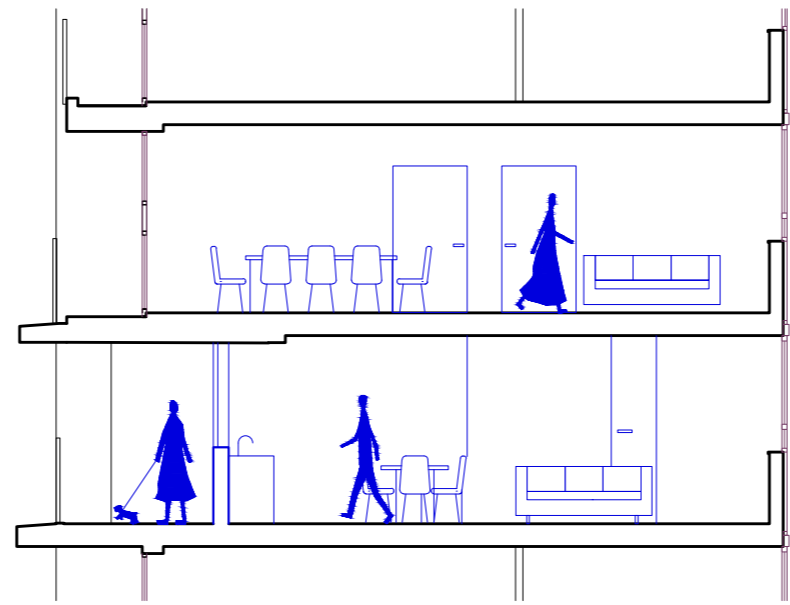
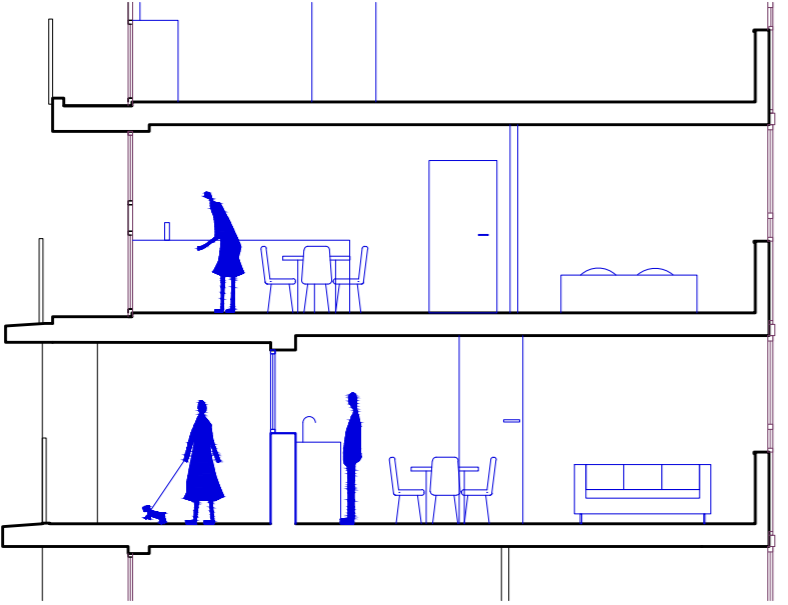
**2 Travées | 2 chambres**

- + Soutien intergénérationnel
- + Evite l'isolement
- + Plus grands lieux de vies

**Cluster**

**3 Travée | 4 chambres**

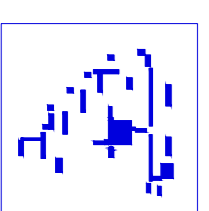
- + Entraide
- + Communautarisation
- + Cuisine partagée
- + Distribution comme lieu social

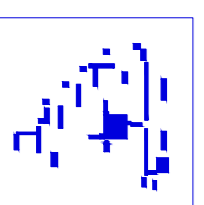
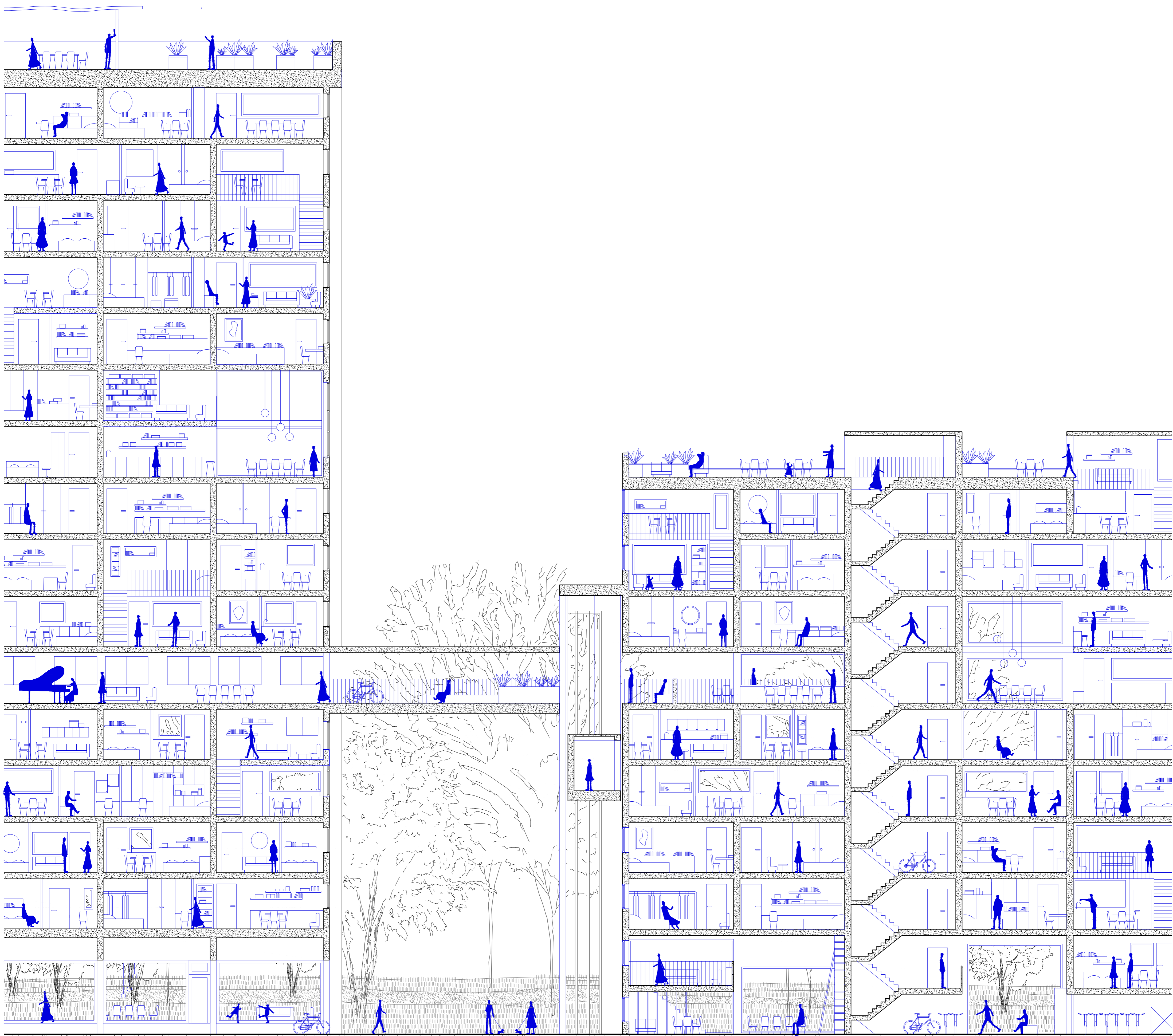


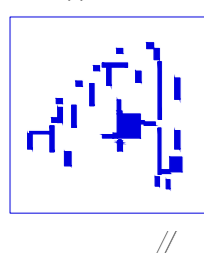
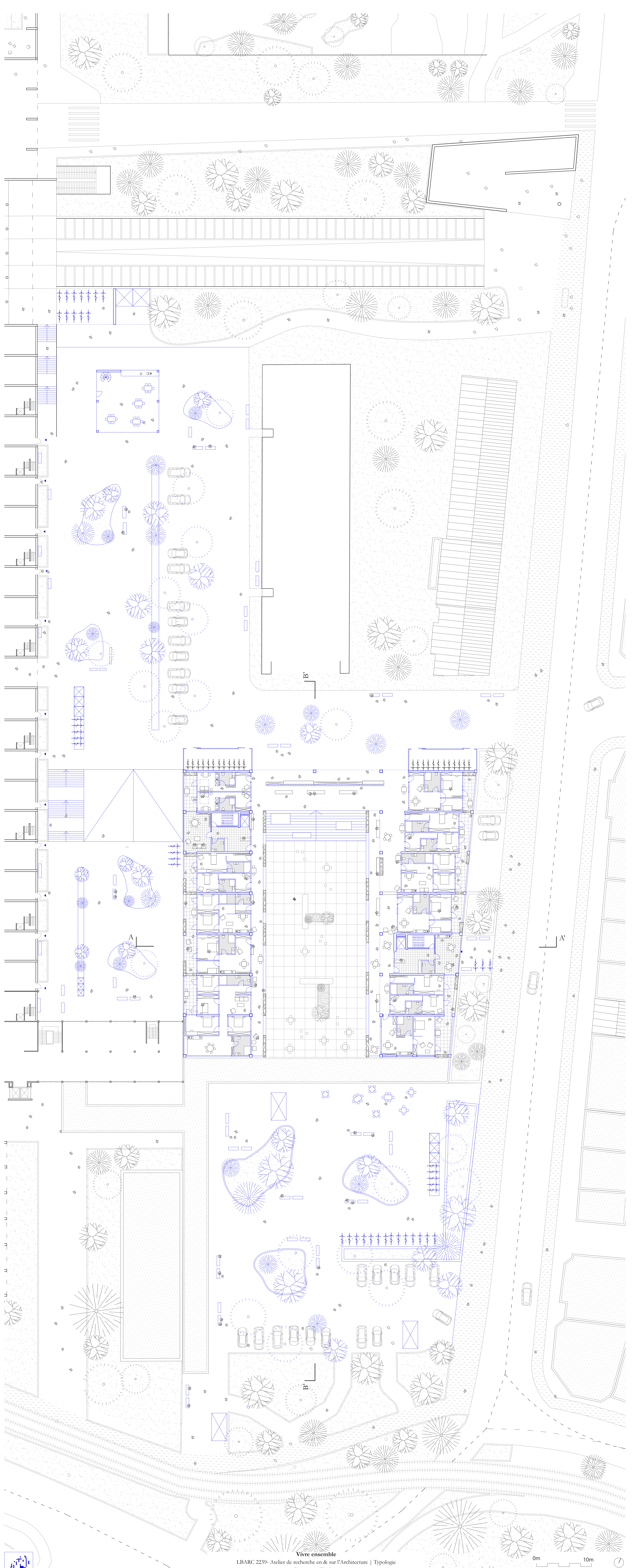
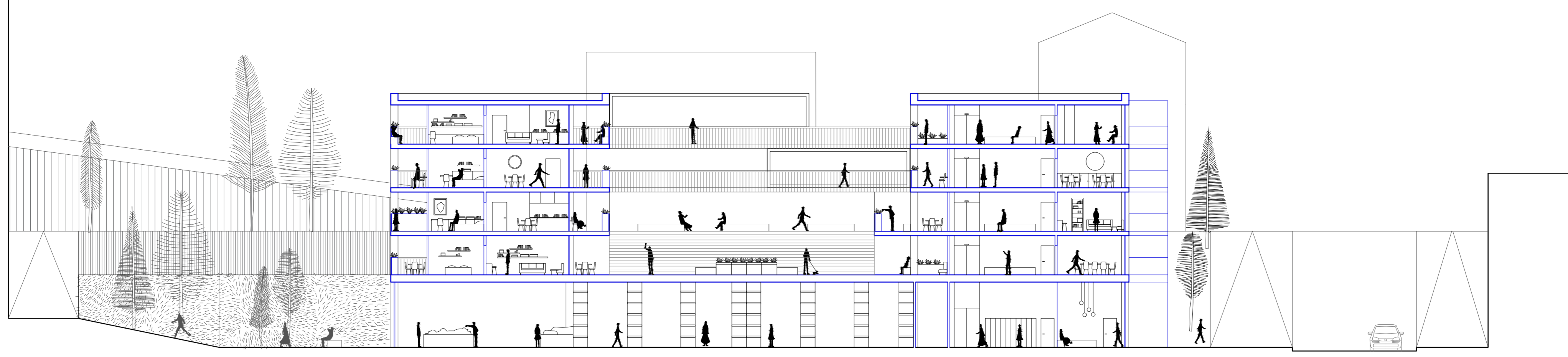
Réaménagement des SDB et des cuisines

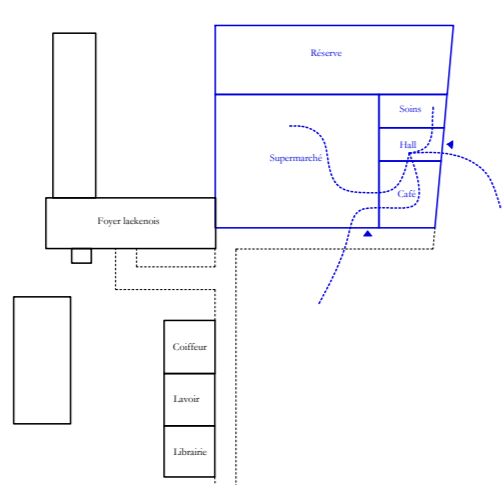
1 Toit 2 Ages

Cluster

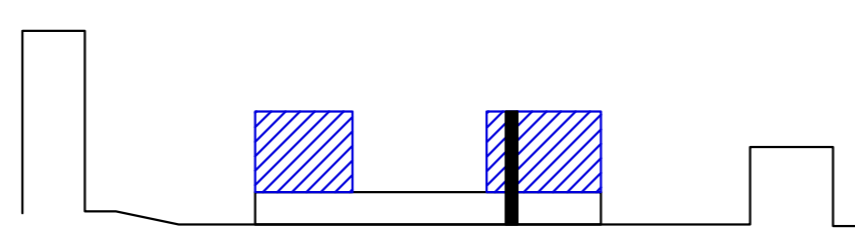




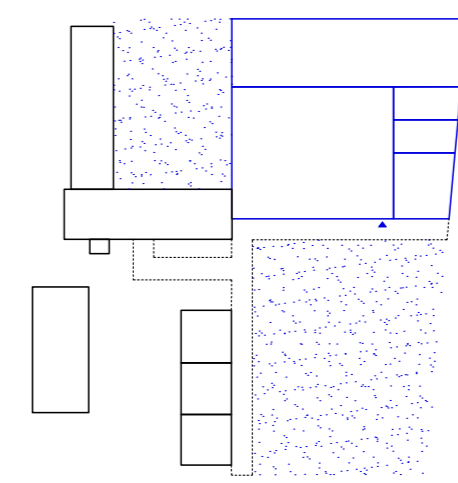




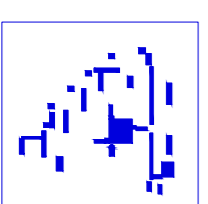
Articulation spatiale

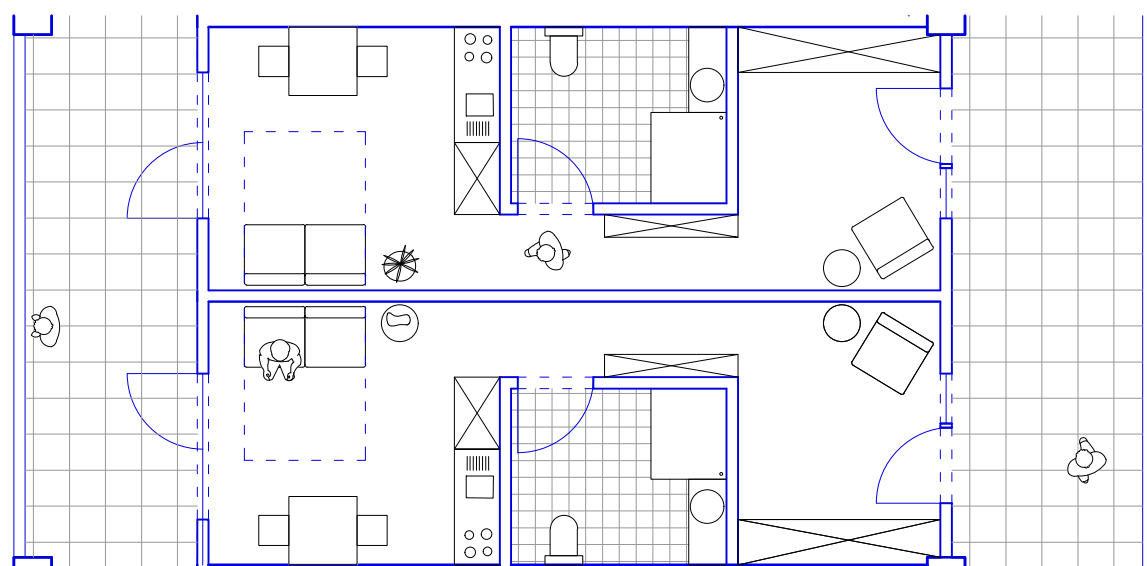


Articulation spatiale | coupe

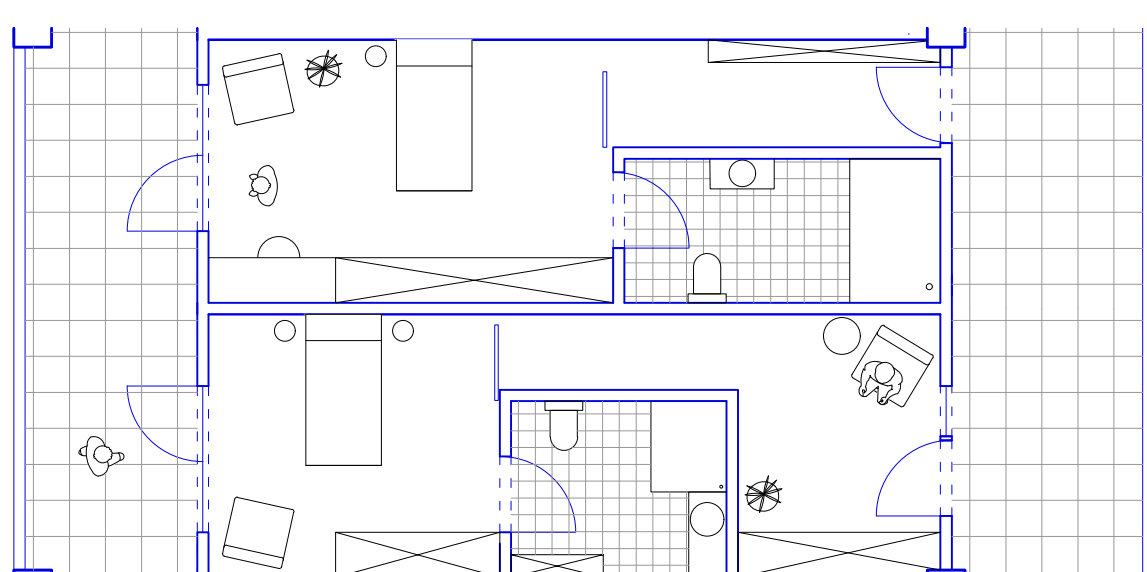


Mobilité douce

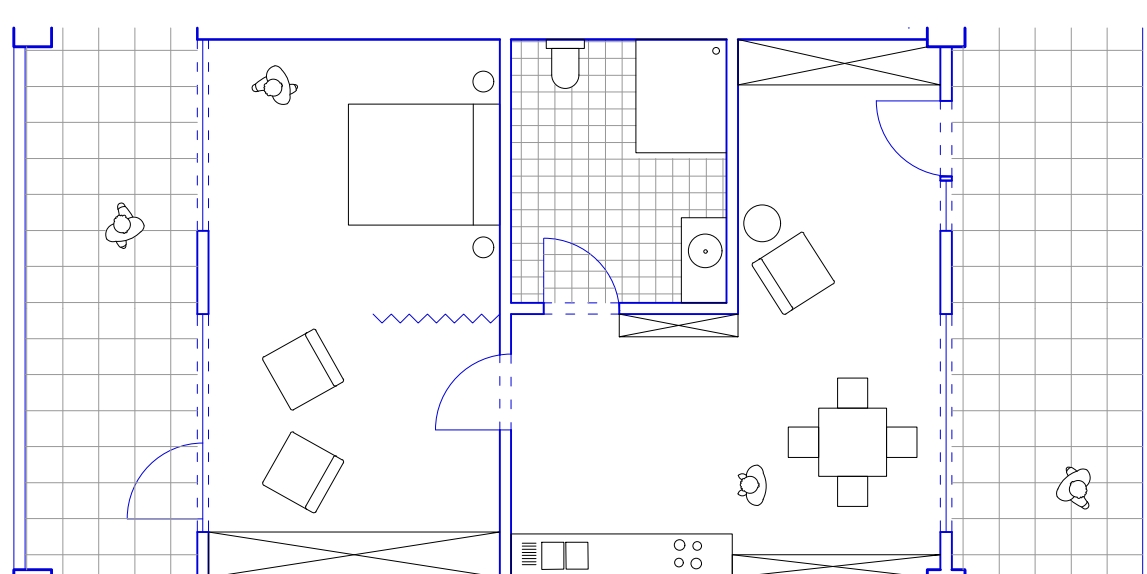




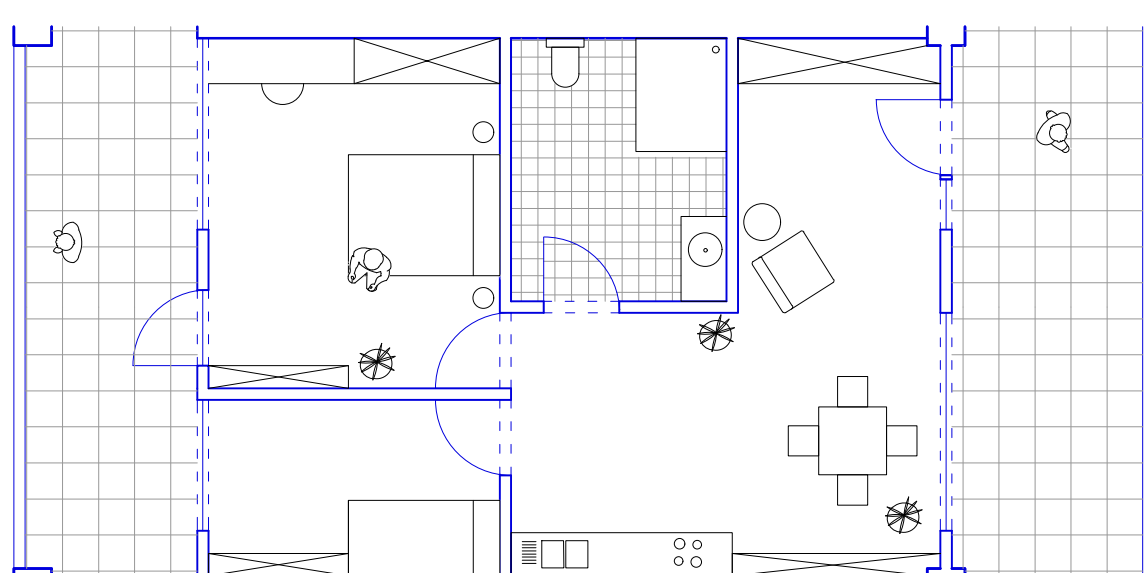
Studio



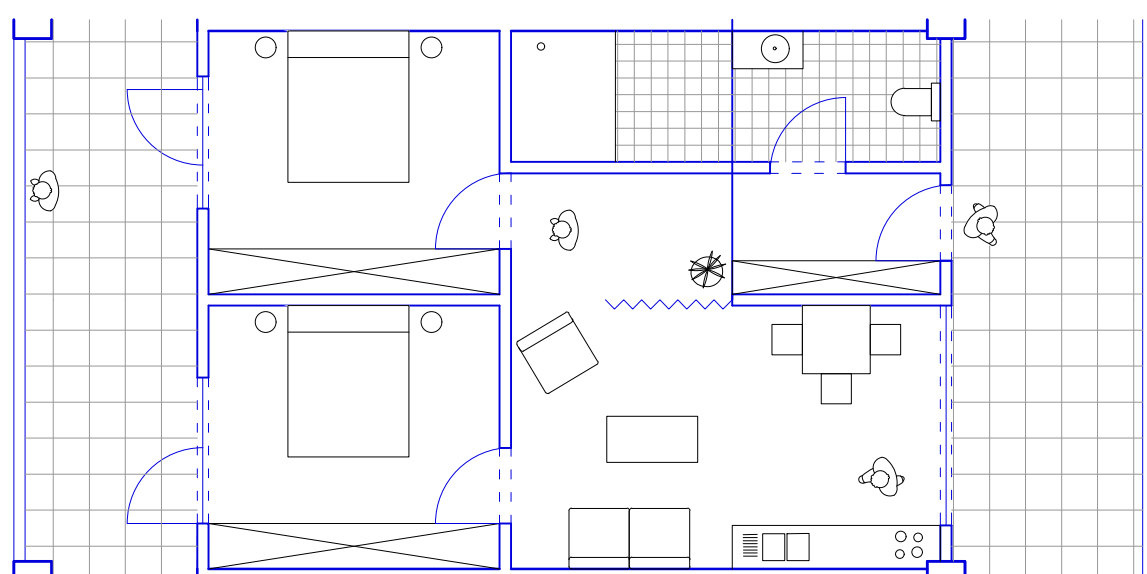
Studio médical



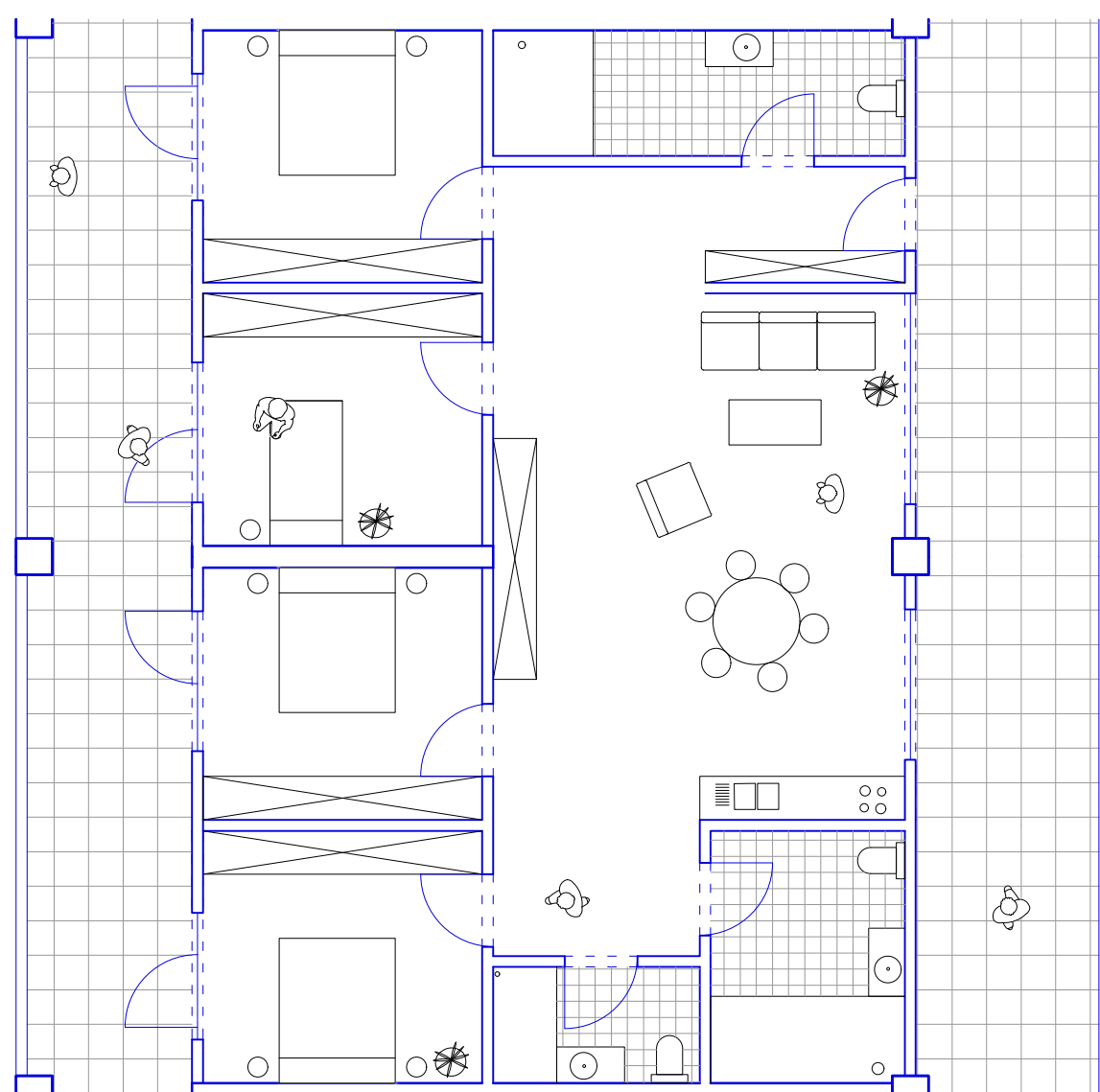
1 Chambre



1 Chambre + 1 aide



2 Chambres

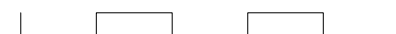


4 Chambres

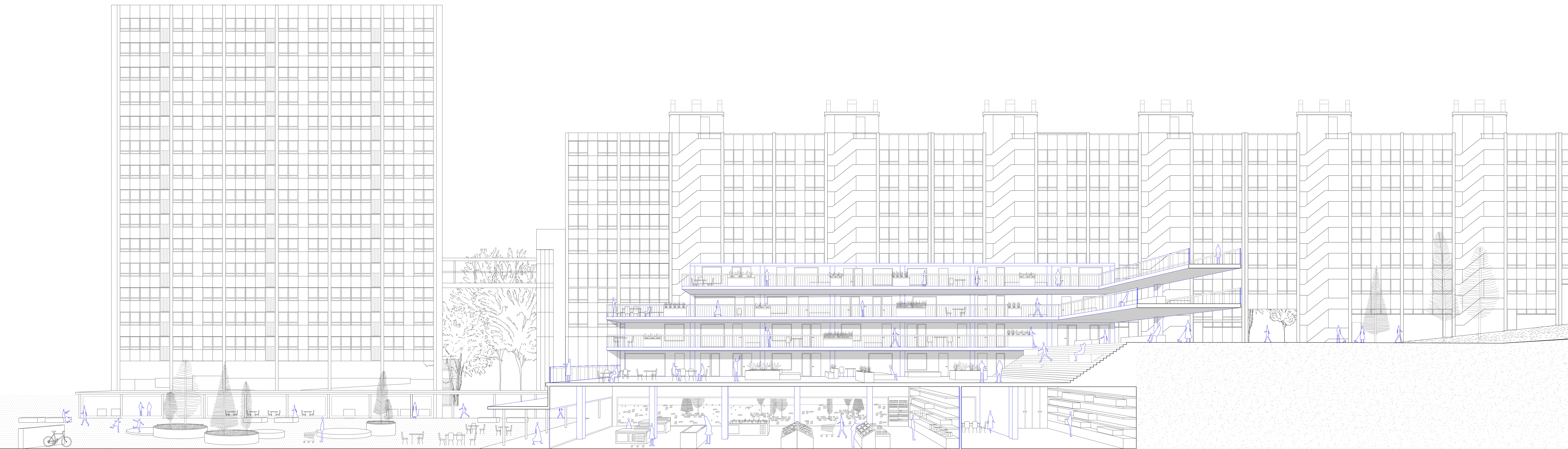
**Typologies de logements**

LBARC 2239- Atelier de recherche en & sur l'Architecture | Typologie  
Goormans Charlotte  
2022-2023

0m 5m

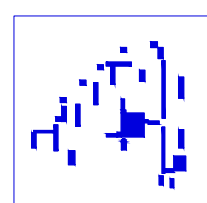






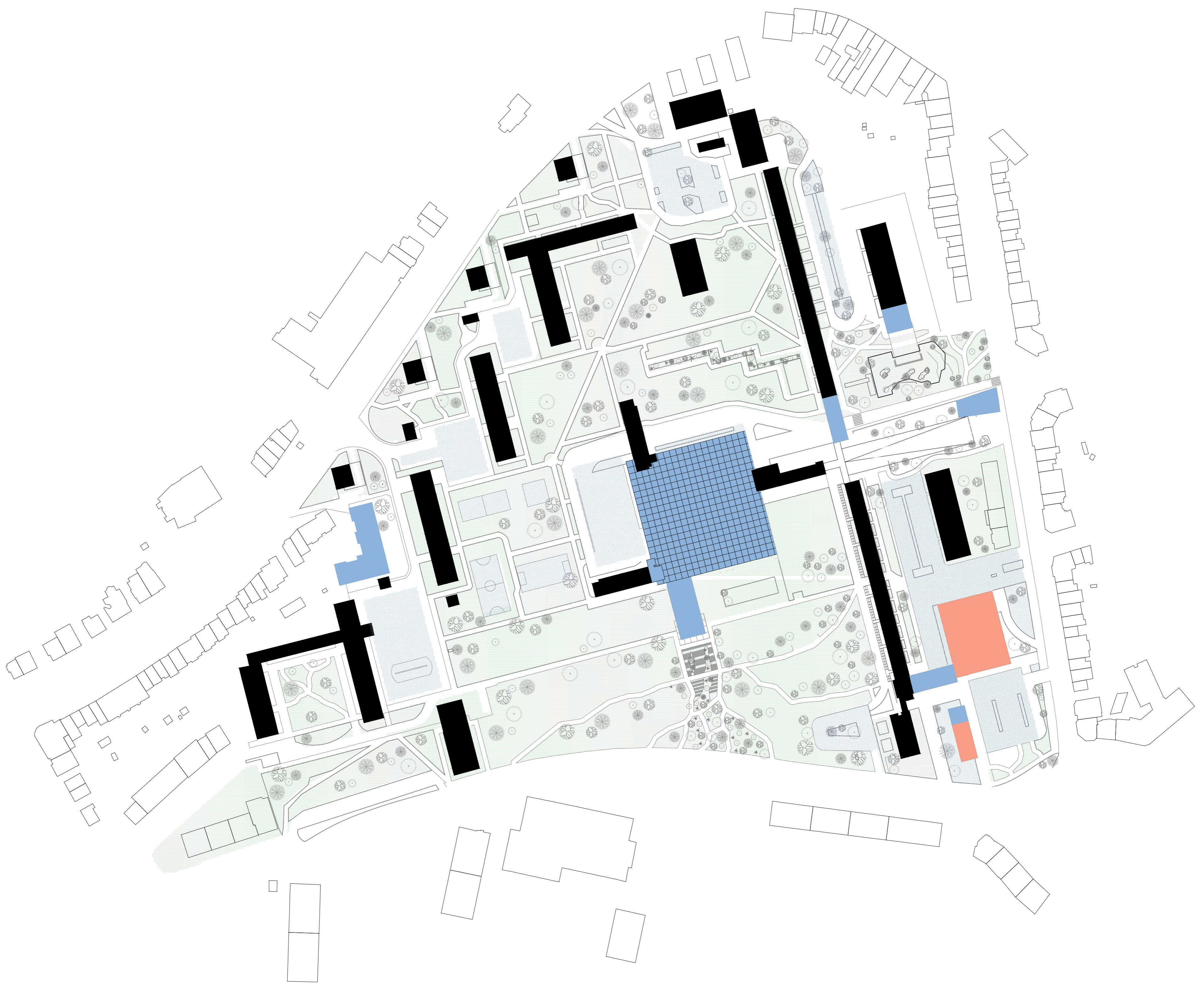
Vivre ensemble | Coupe BB'  
LBARC 2239- Atelier de recherche en & sur l'Architecture | Typologie  
Goormans Charlotte  
2022-2023

0m 5m

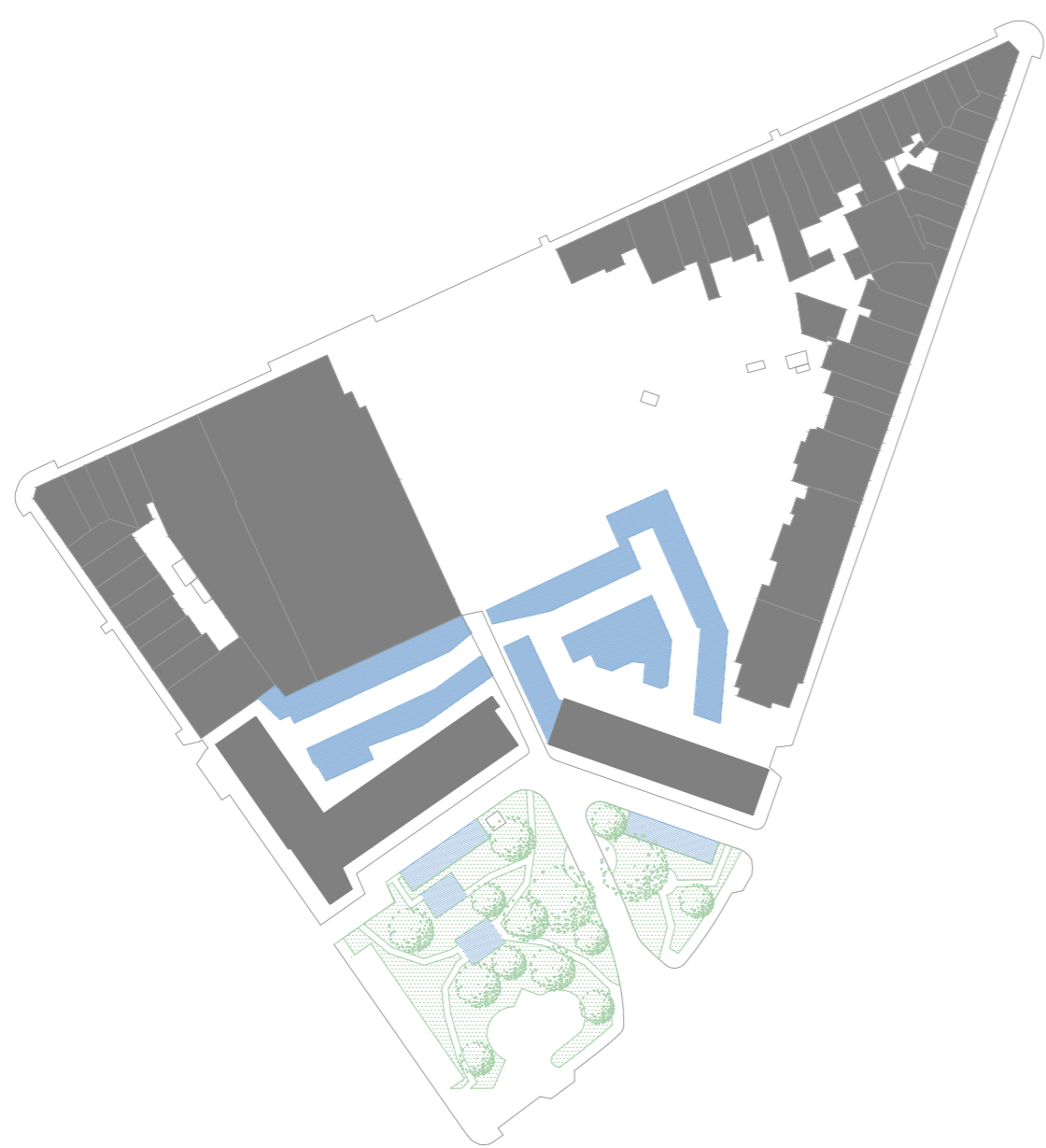




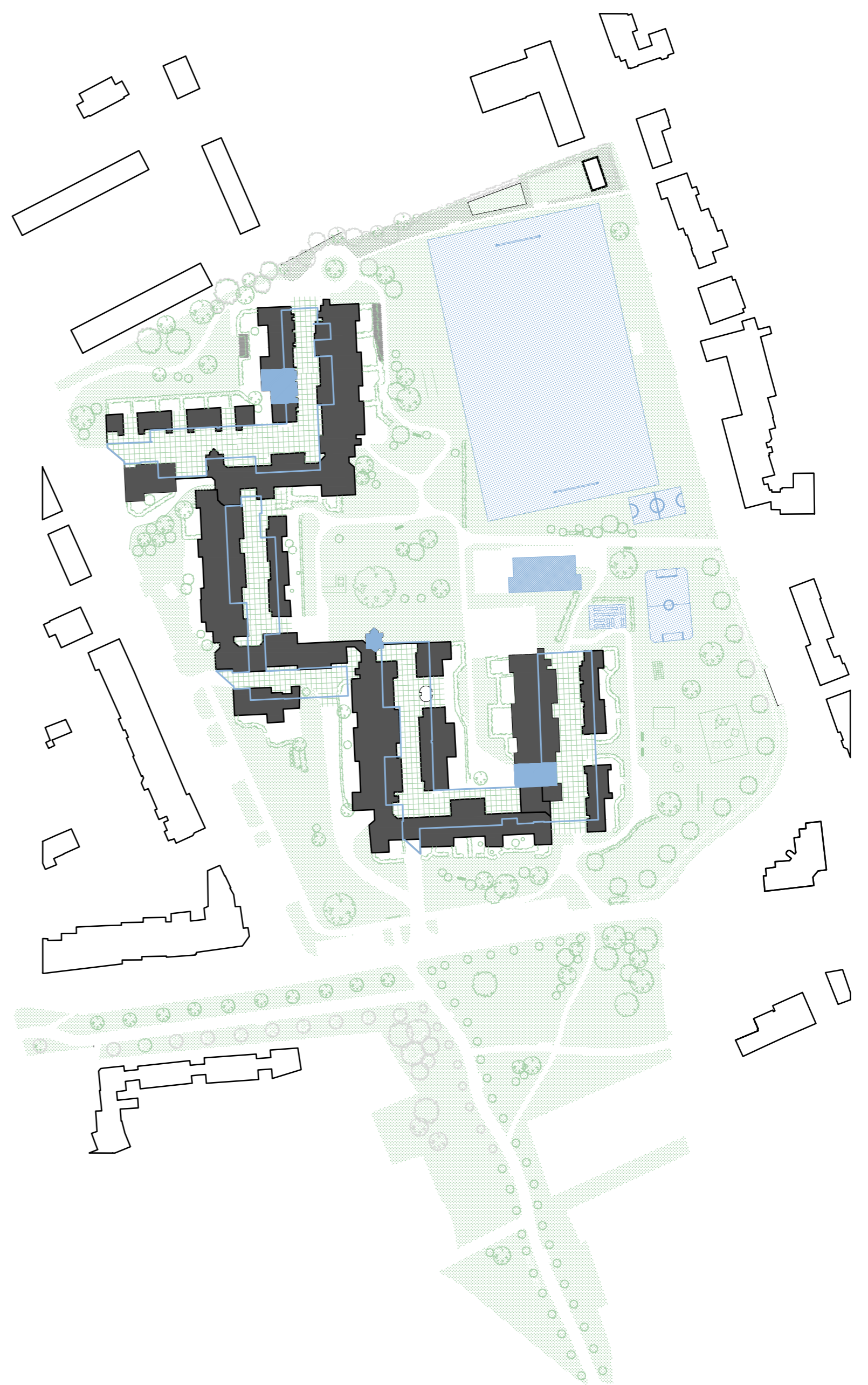




Cité Modèle, 1958



Tours Marchtens, 1968



Cité de l'amitié, 1978