



La démarche artistique de Yoel Pytowski est influencée par ses nombreux déplacements en tant qu'enfant. Ayant grandi dans plus de cinq pays différents, au sein de maisons en construction, il marque sa relation aux lieux par des repères mobiles et flous et développe une fascination pour les structures et les espaces en mutation. Cette influence va l'amener à proposer des installations in situ rendant le lieu déstabilisant par la manifestation produite par les constructions. Ces installations prennent la forme de façades, de murs en décomposition et de structures brutes qui questionnent leurs temporalités et matérialités. A cette déconstruction des espaces vient s'ajouter son intérêt pour la provenance des matériaux. Chaque installation est démontée pour en créer une nouvelle, et les matériaux sont sans cesse réutilisés. Pytowski décrit ses œuvres comme des « installations organiques » changeant de forme d'une exposition à une autre. Dernièrement, il a comparé le cycle de ses matériaux au cycle des constructions que l'on croise tout au long d'une vie. À ses yeux, rien de l'architecture ne peut être considéré comme acquis, car l'espace peut muter en quelque chose d'autre à tout moment. Comme il l'indique dans la description de son installation « Dry garden » avec Angyvir Padilla : « l'architecture n'est rien d'autre que l'arrangement de matériaux vivants de la nature, appartenant à la nature ».

Le projet mis en place en collaboration avec Yoel Pytowski a porté sur la transformation et la restructuration de la station de métro Botanique. L'objectif architectural de ce projet est de dévier la circulation verticale actuelle afin de mieux utiliser deux grandes salles aujourd'hui utilisées uniquement comme lieux de passage. Notre travail imagine comment ces deux salles pourraient être réunies afin de créer un espace culturel qui, à l'aide d'une nouvelle galerie, viendrait se relier à l'espace culturel existant du Botanique. Nous avons également travaillé sur une ouverture de cet espace vers le jardin botanique de Bruxelles.



LE CRI ÉPERDU DU SILENCE DURE DES SIÈCLES  
Bruxelles, 2014



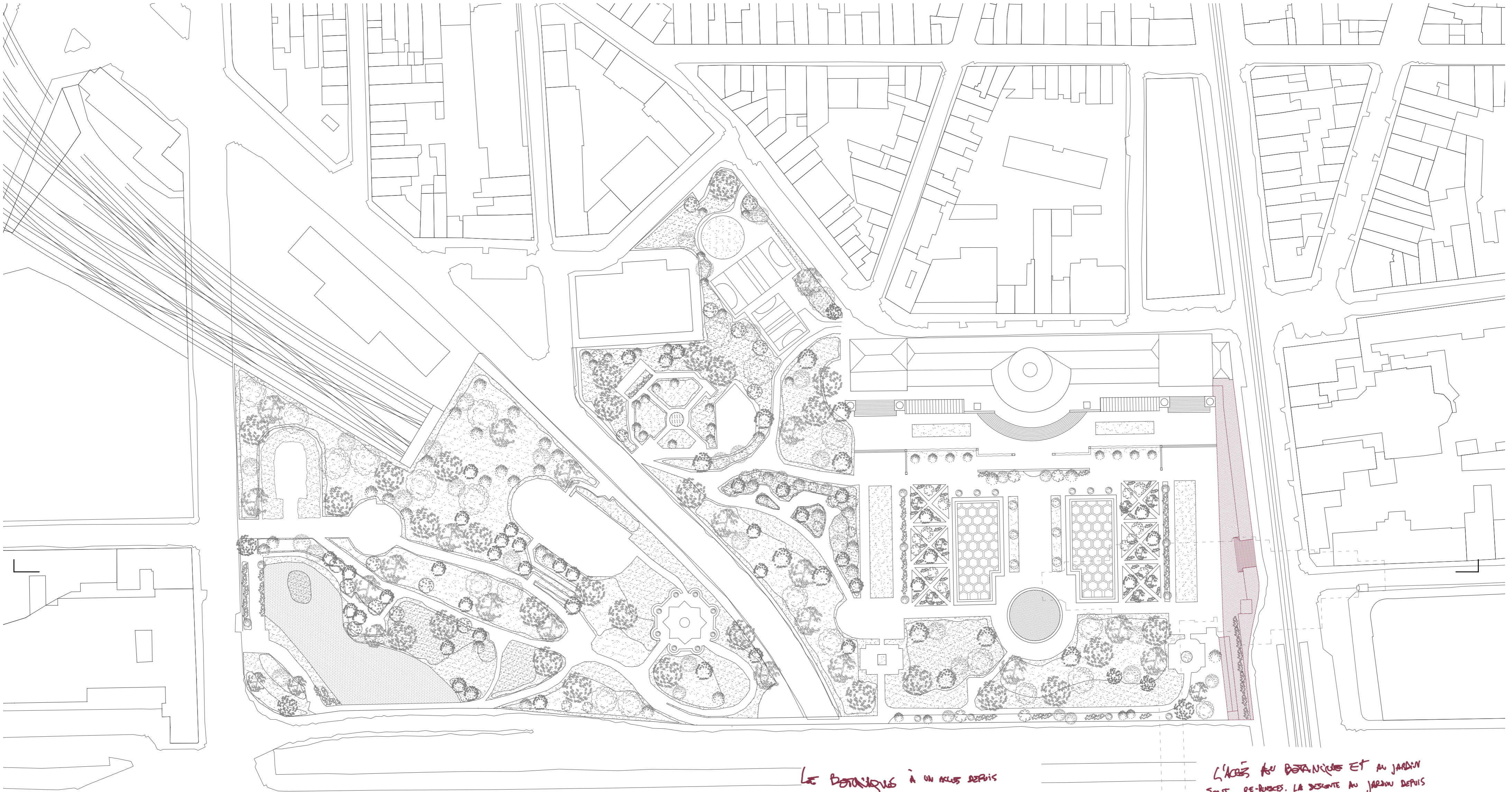
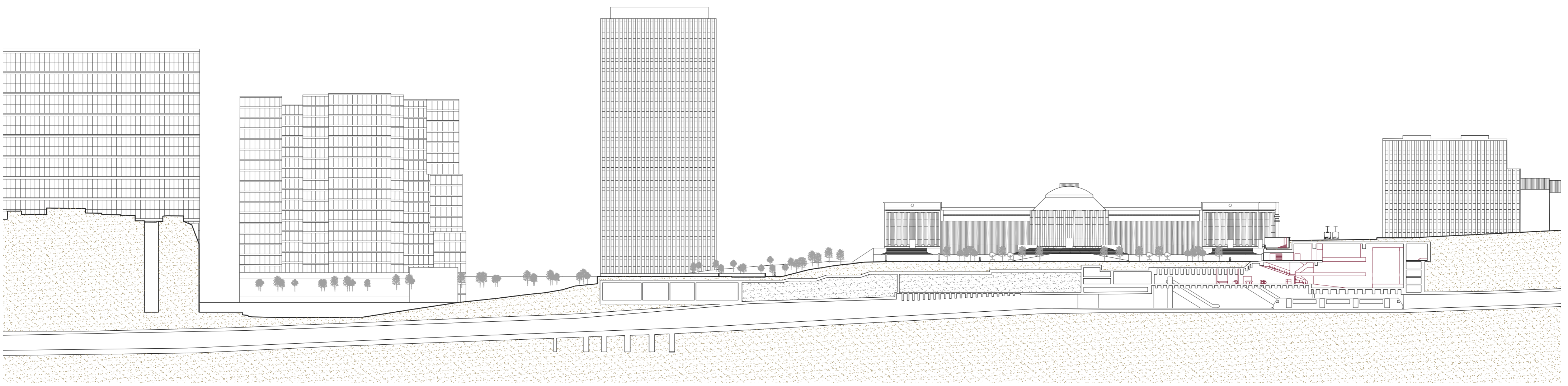
FACADE D'INTÉRIEUR  
Tilburg, 2018



DRY GARDEN - COLLABORATION Angyvir Padilla  
Athènes, 2019



LE LEURRE DU SEUIL - COLLABORATION Justine Bougerol  
Bruxelles, 2017



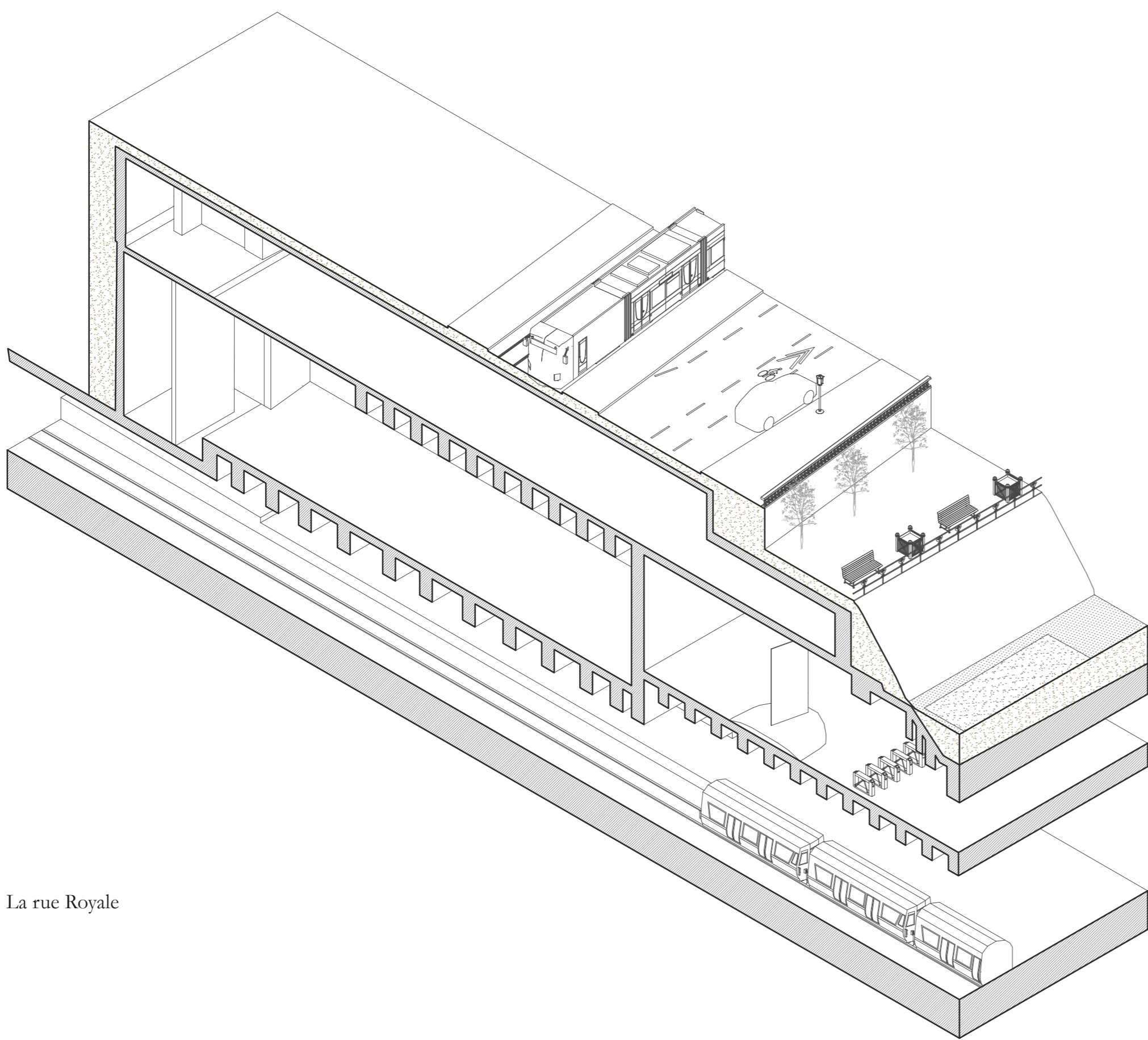
LE BOUTONNIER A UN ACCES DEPUIS  
LE JARDIN ET ACTIVE COTISATION  
DE CELUI-CI PAR LE CAFE/BAR.  
L'USAGE DES DEUX ESPACES S'IMBRIQUENT  
D'AVANTAGE ET LES RENDENT PLUS DYNAMIQUES.

L'ACCES AU BOUTONNIER ET AU JARDIN  
SONT RE-RUEES. LA DESORTE AU JARDIN DEPUIS  
LA QUE EST PLUS MARQUEE SUR LE BANC FRETOIR.  
LE JARDIN EST PLUS ACCESIBLE AVEC LE NOUVEAU  
BOCAS. LES ANCIENS AVEC LA MAISON "SACRE"  
INTEGRANT LE PROJET ET LE BANC D'AVANTAGE CHEZ  
A L'AUTRE.

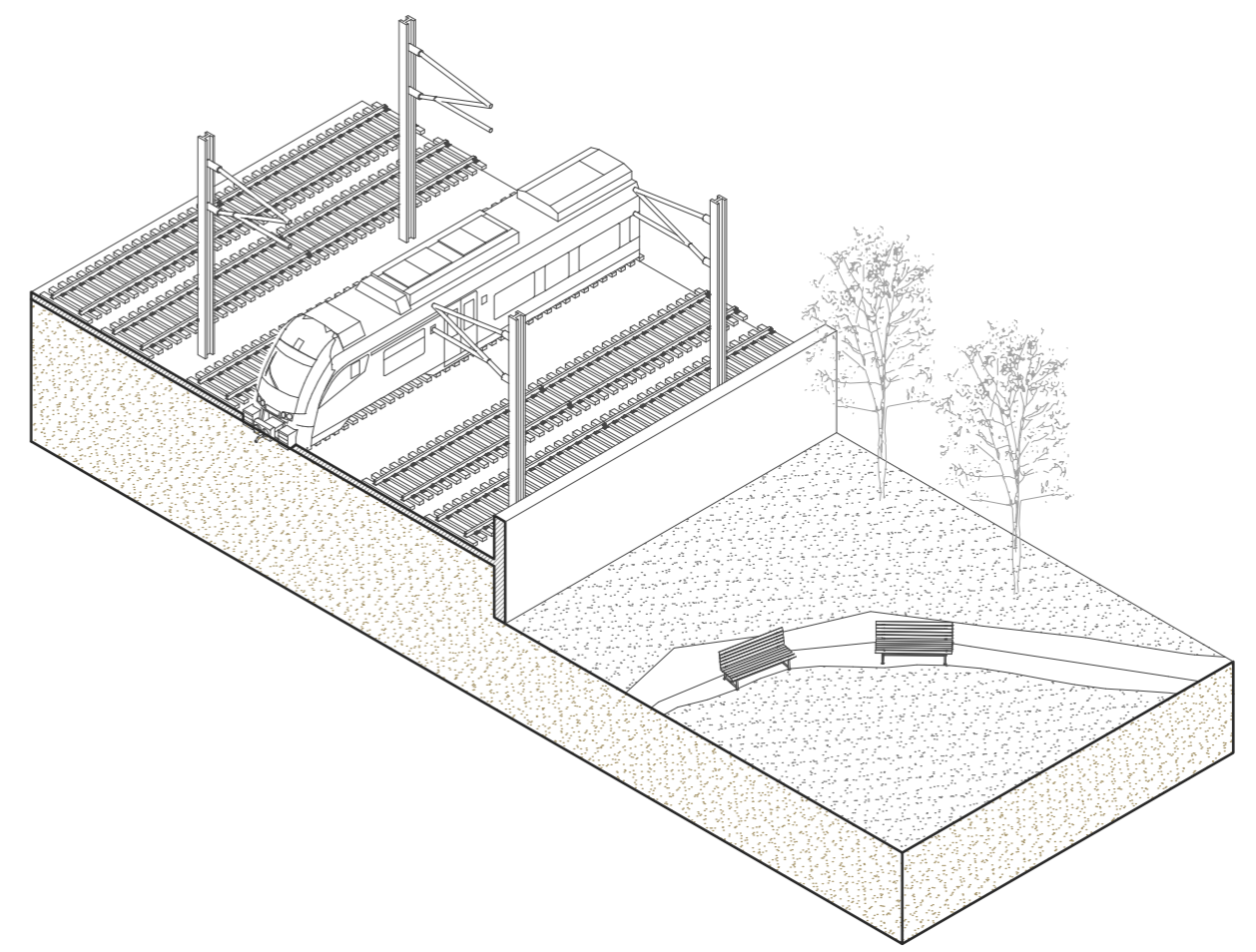


**Implantation**

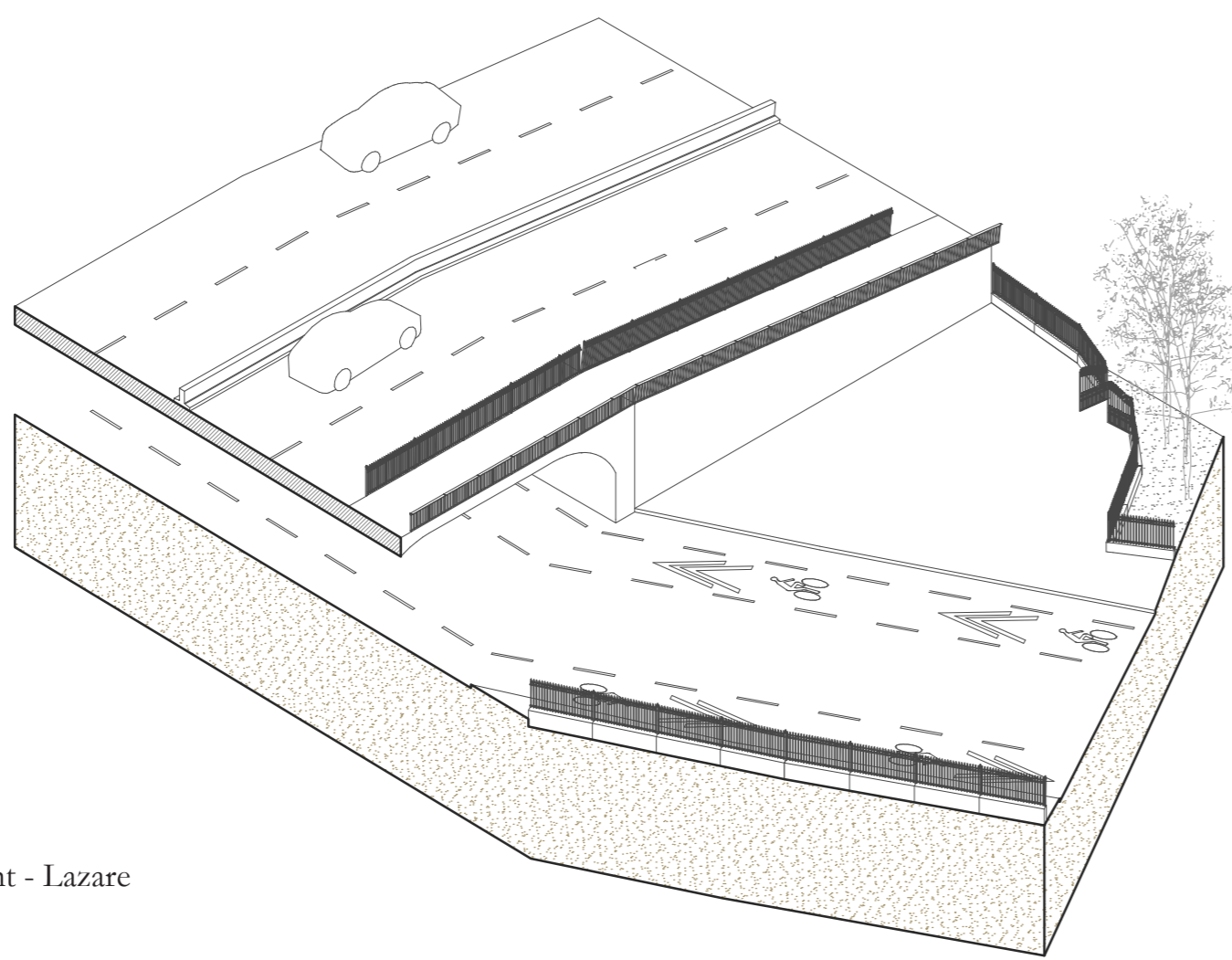




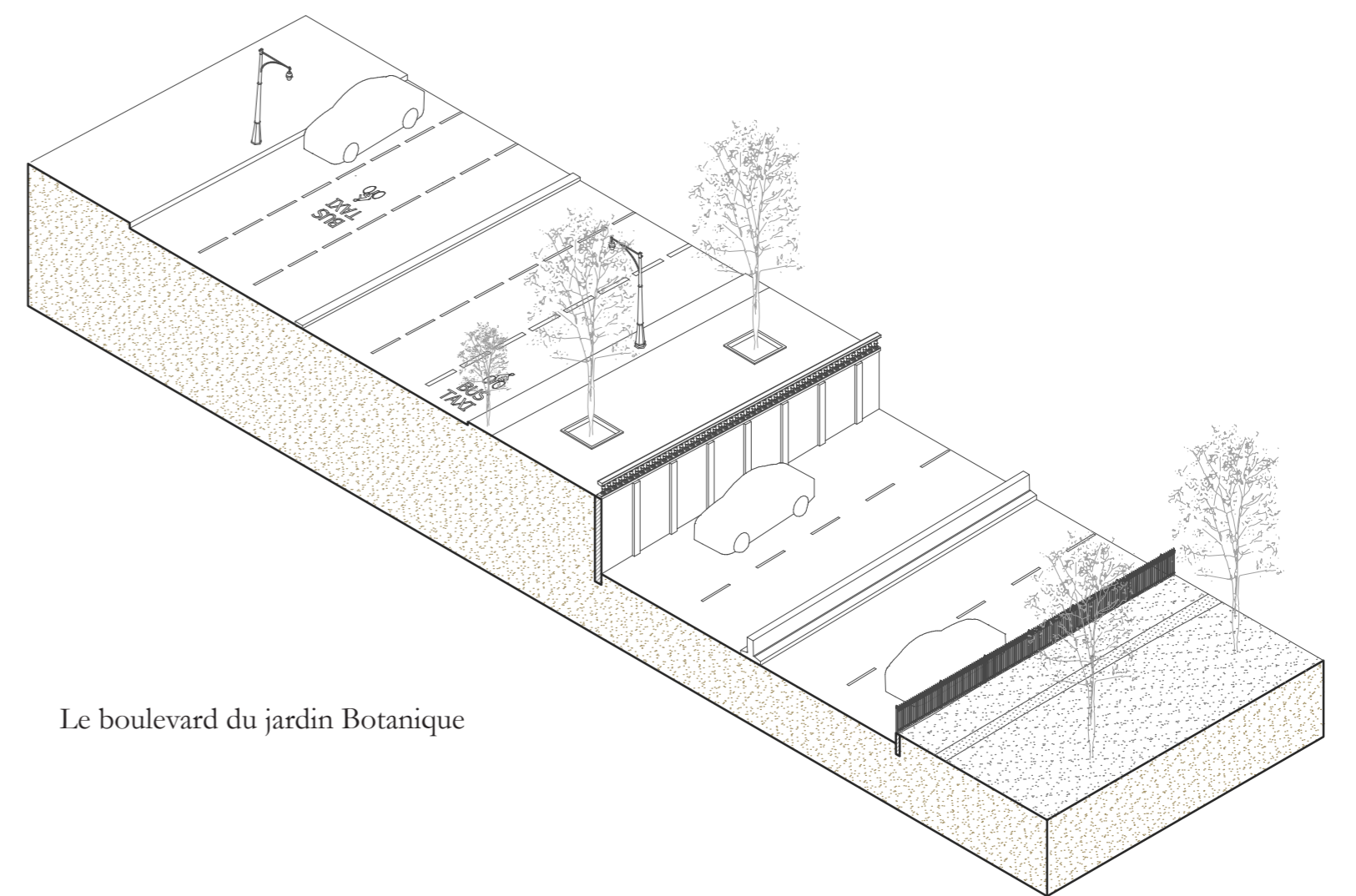
La rue Royale



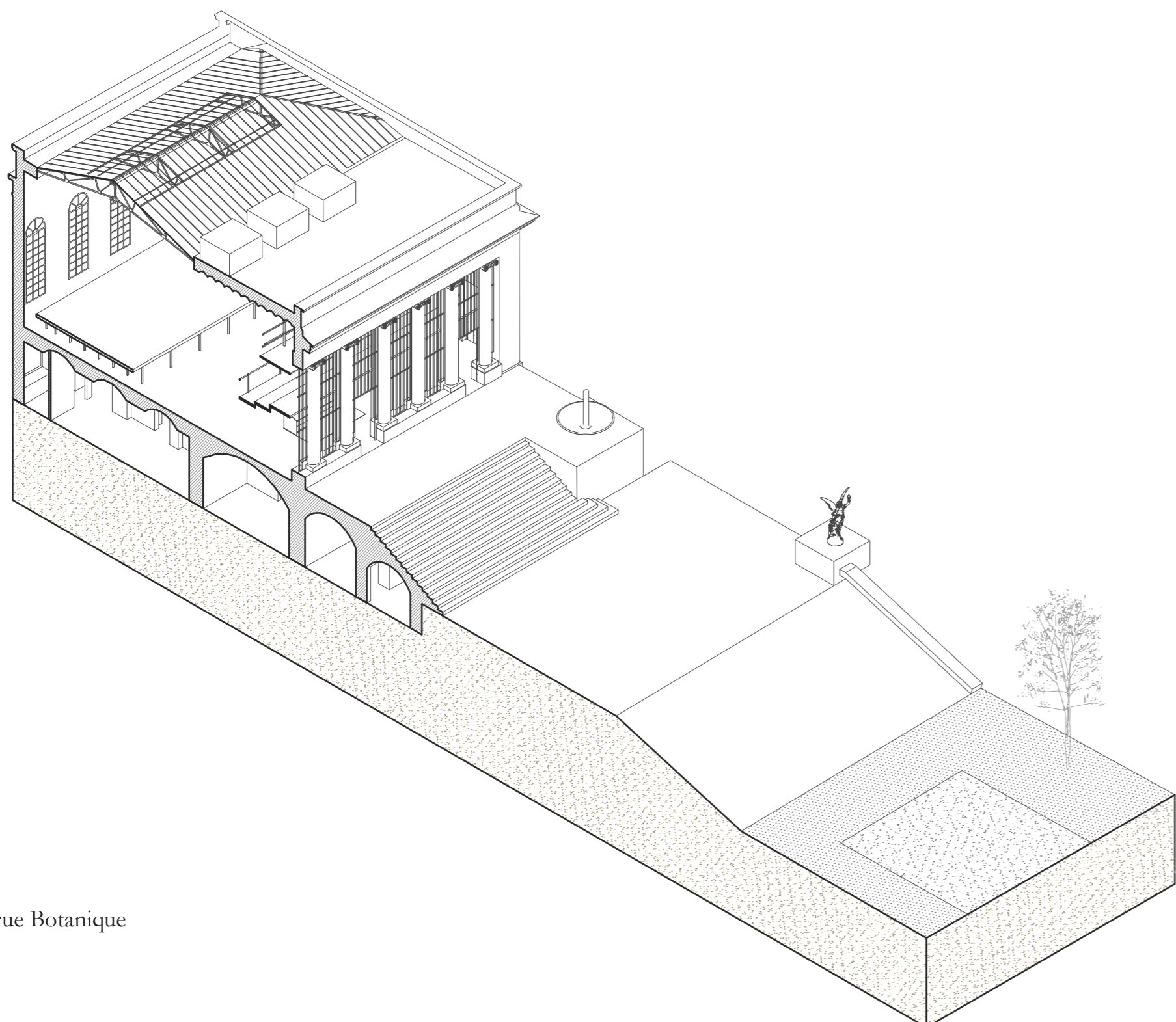
La jonction Nord - Midi



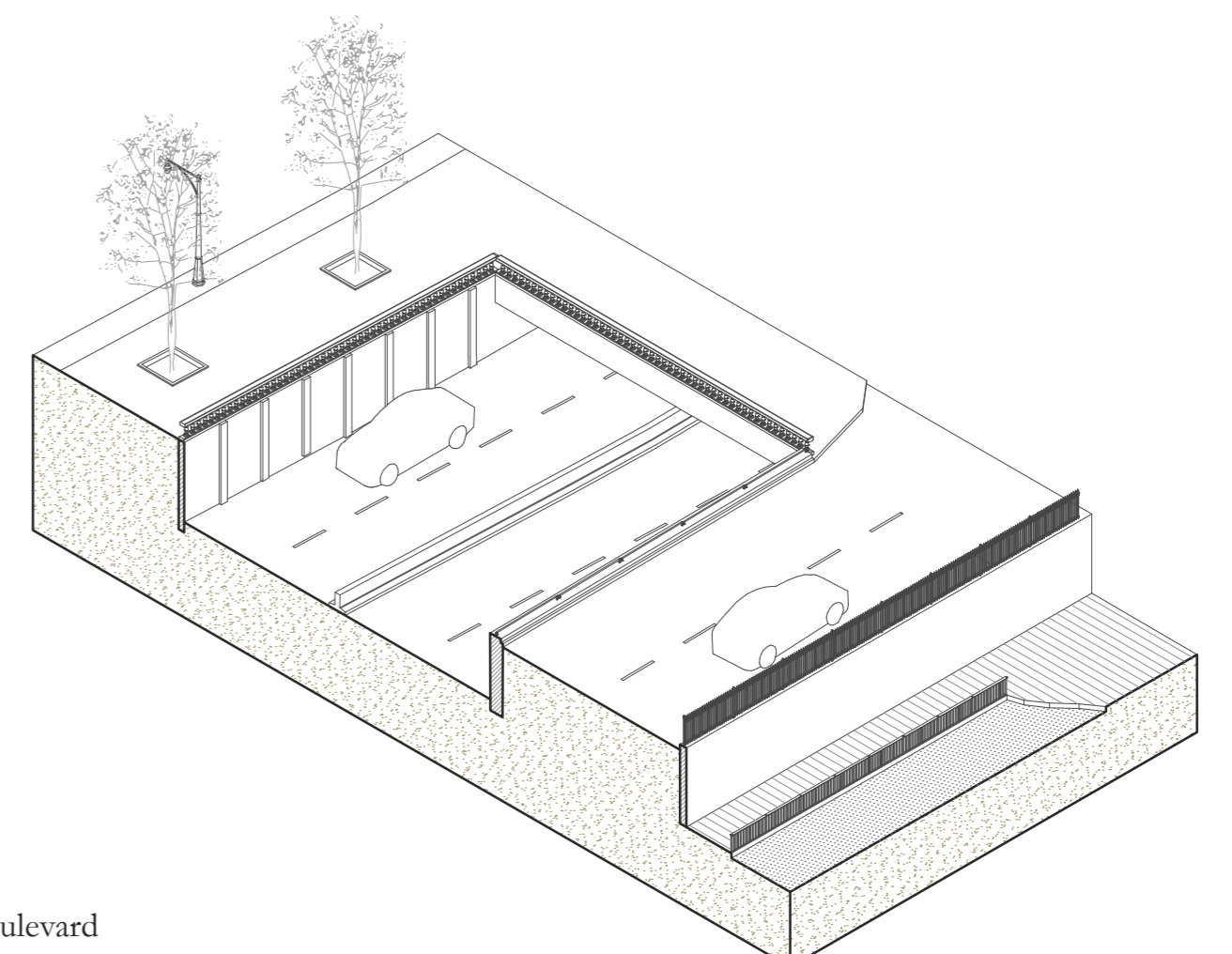
Le boulevard Saint - Lazare



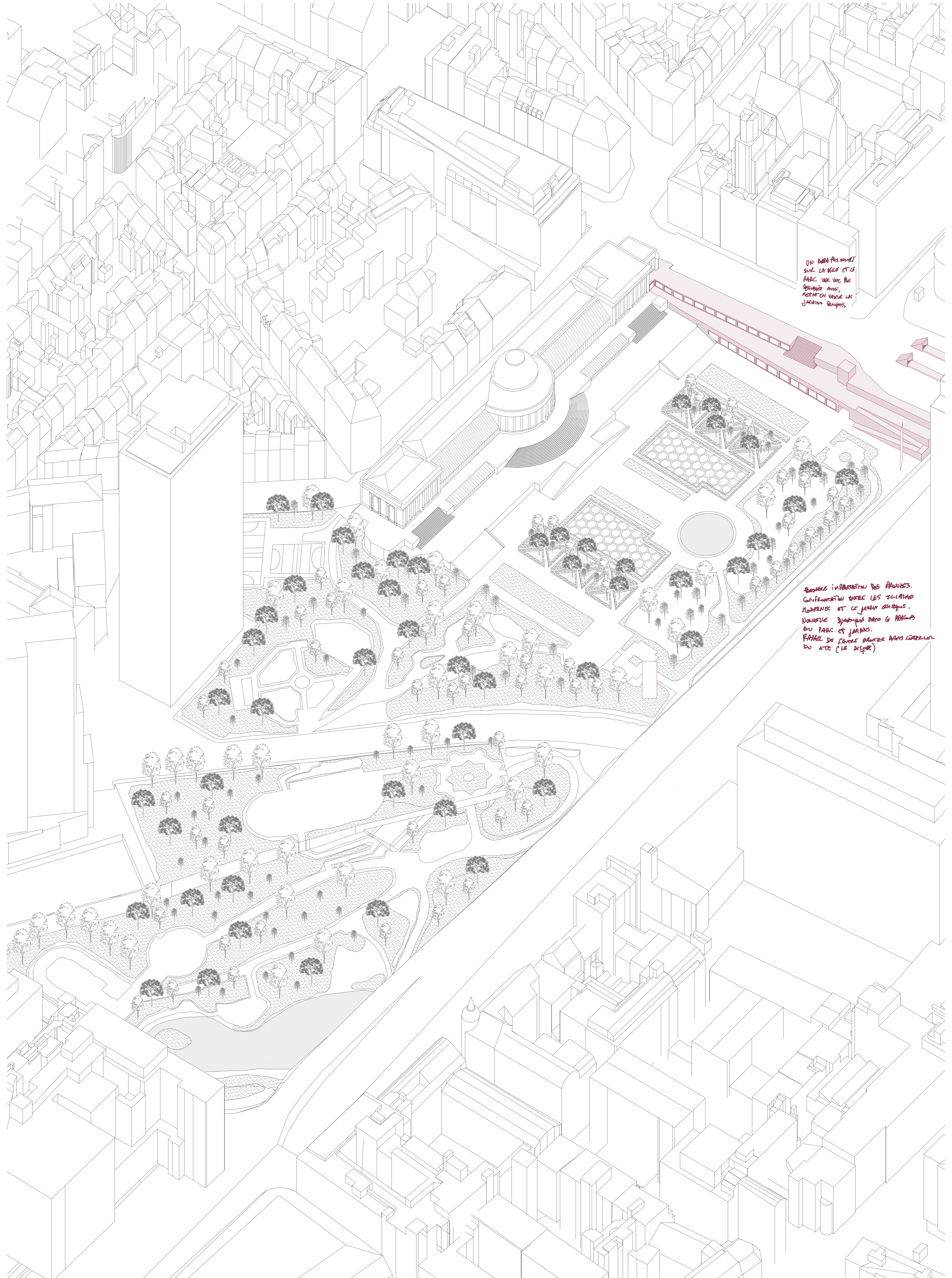
Le boulevard du jardin Botanique



La rue Botanique

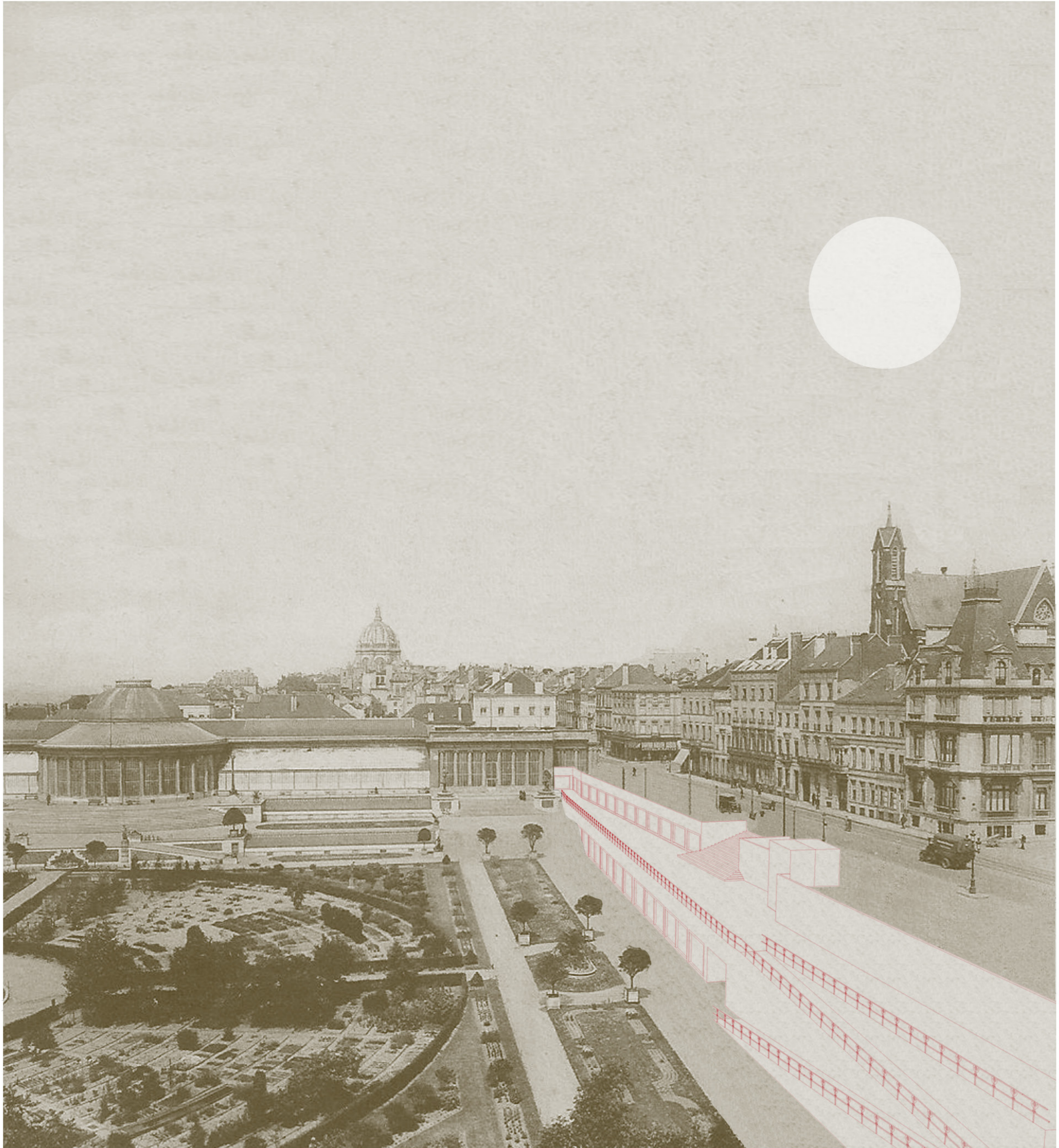


L'avenue du Boulevard



UN BARRIÈRE VERTE  
SUR LA VILLE ET LE  
PARC. UNE VUE DES  
PAYSAGES AINSI,  
METTRE EN VERTUE LES  
JARDINS BOTANIQUE.

BOISSEAU INTERPRETATION DES ESPACES.  
CONFRONTATION ENTRE LES SOLAIRES  
NOMINER ET LE JARDIN BOTANIQUE.  
NOUVELLE DYNAMIQUE DANS LE PARC  
DU PARC ET JARDINS.  
PARCEL DE L'ARTS BOTANIQUE DANS L'ÉCRAN  
DU SITE (LE DISPER)



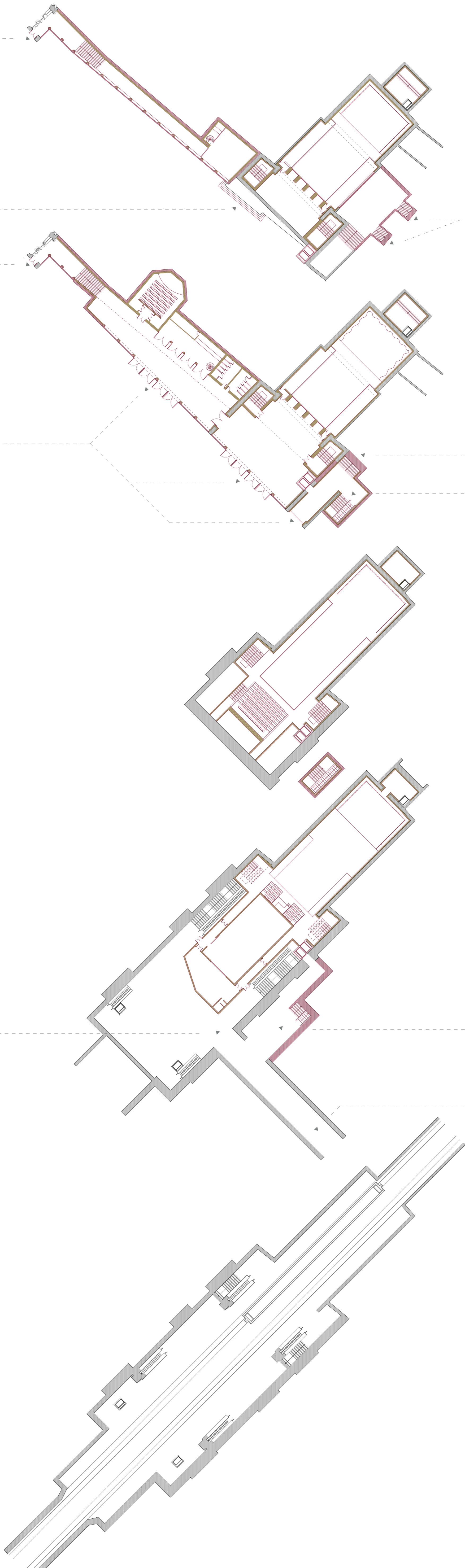
Accès bâtiment Botanique

Escalier vers la rue Royale

Accès bâtiment Botanique

Sortie vers le jardin Botanique

Accès au métro



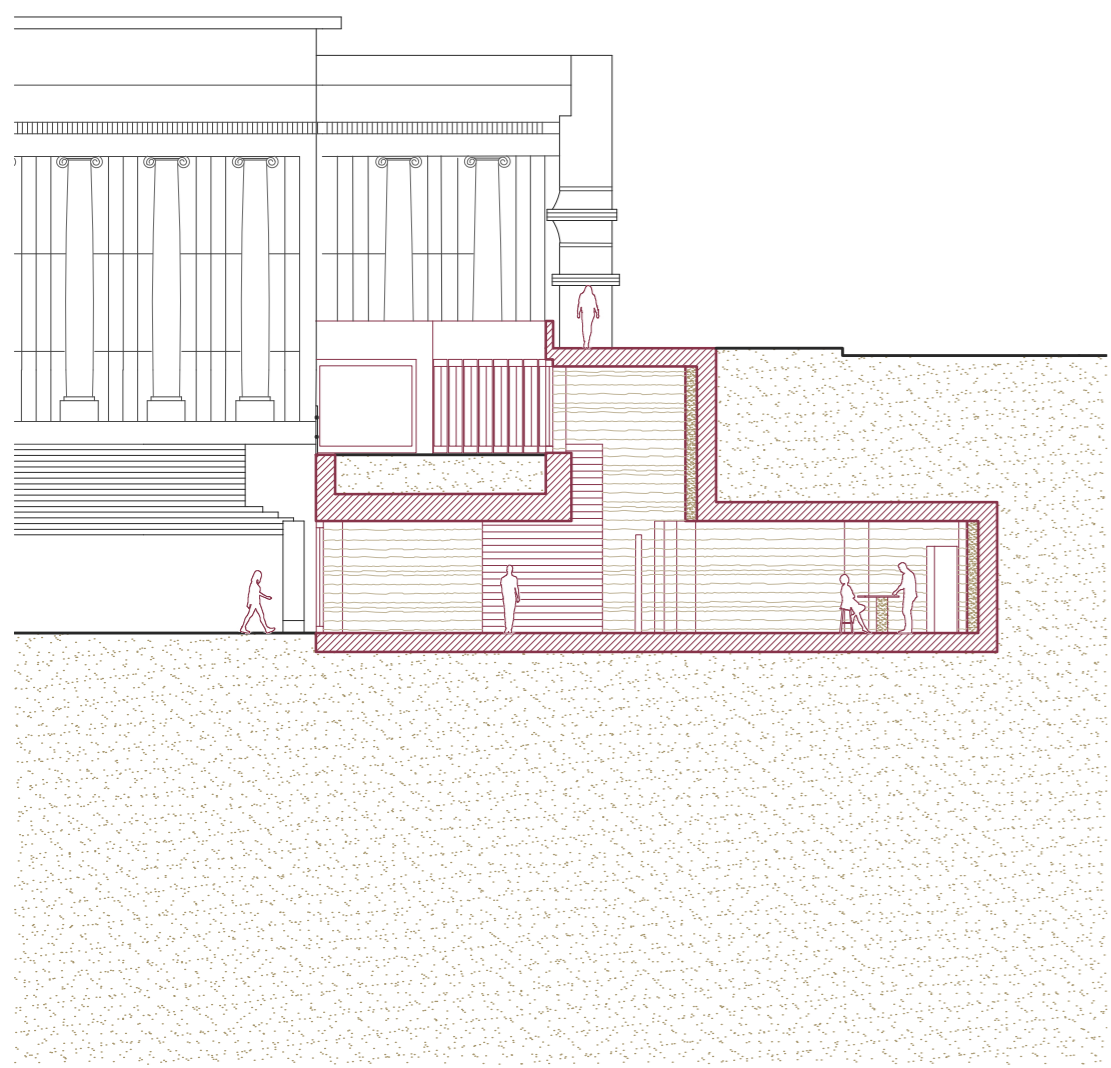
Accès aux quais de tram rue Royale

Direction vers les quais de tram rue Royale

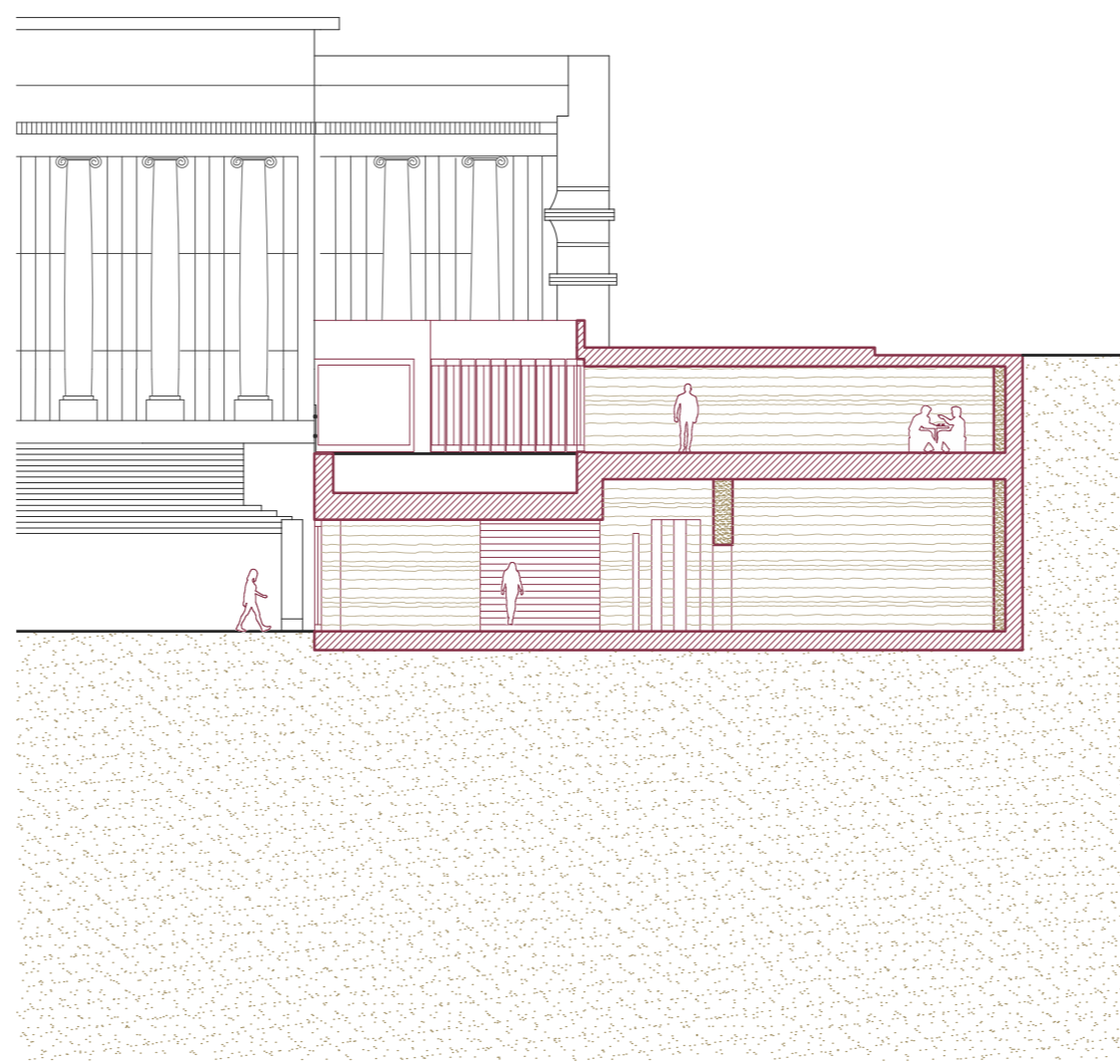
Direction vers les quais de métro

Escalier vers le jardin Botanique

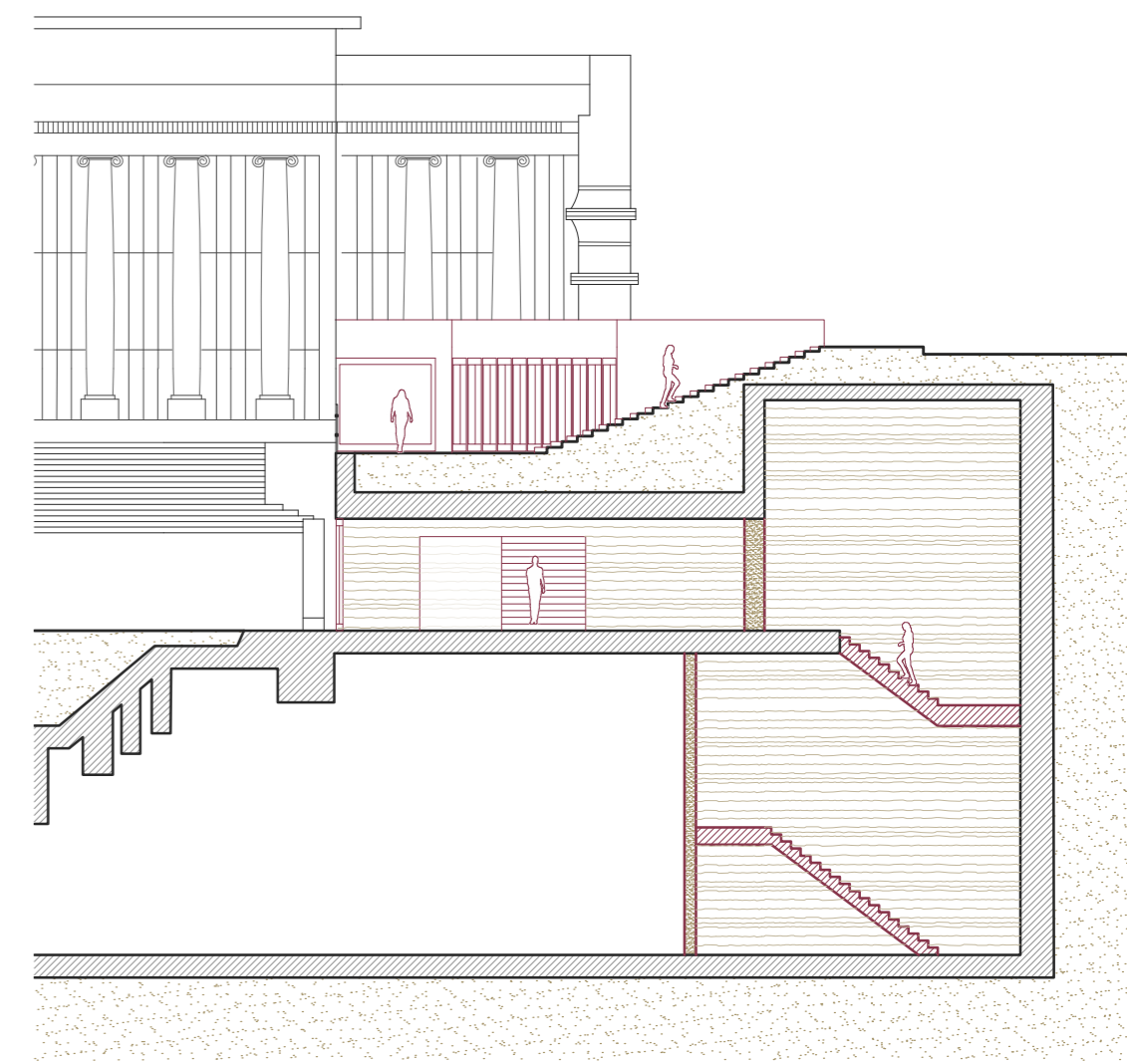
Sortie vers la tour des finances



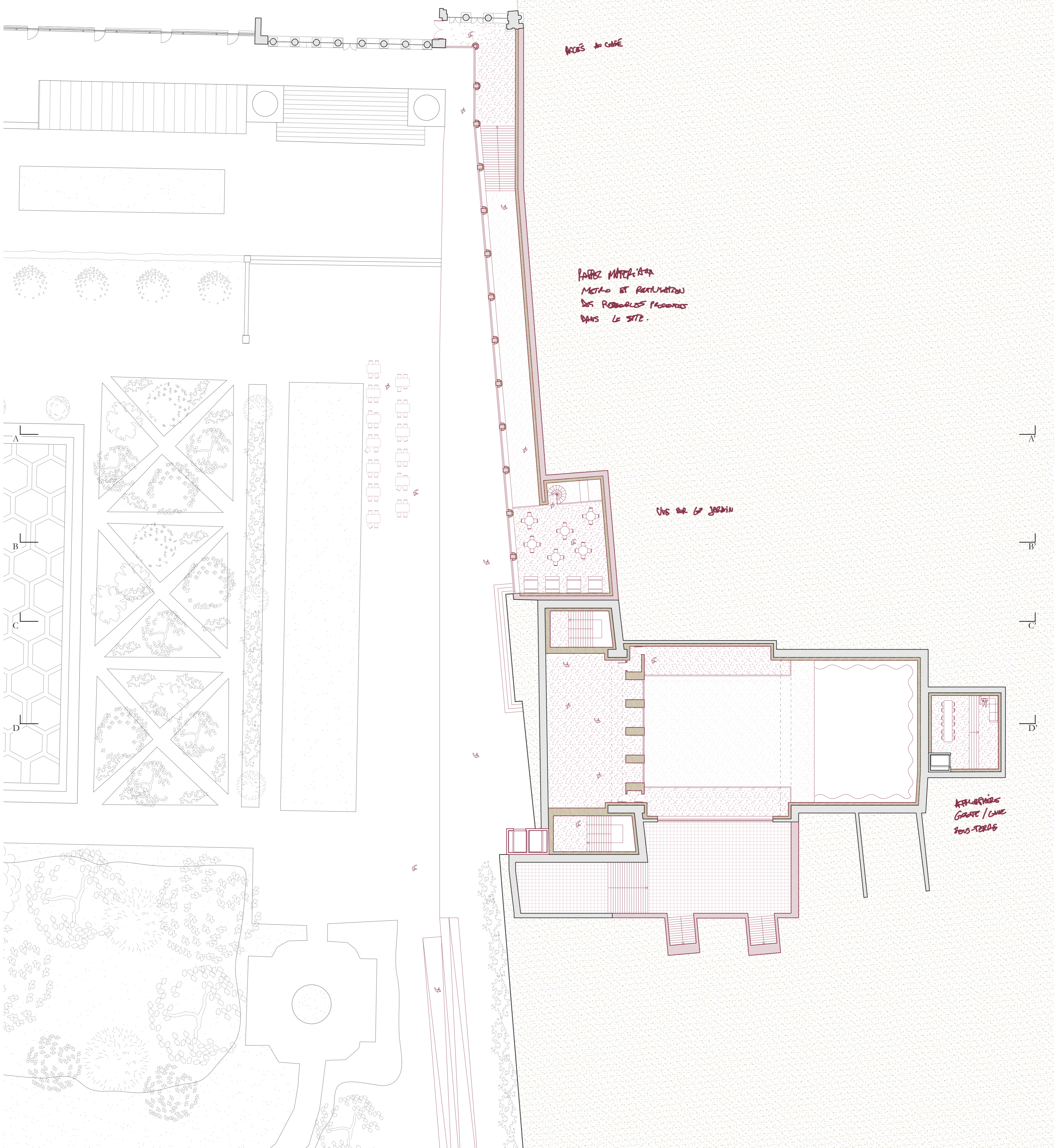
Coupe AA'



Coupe BB'



Coupe CC'



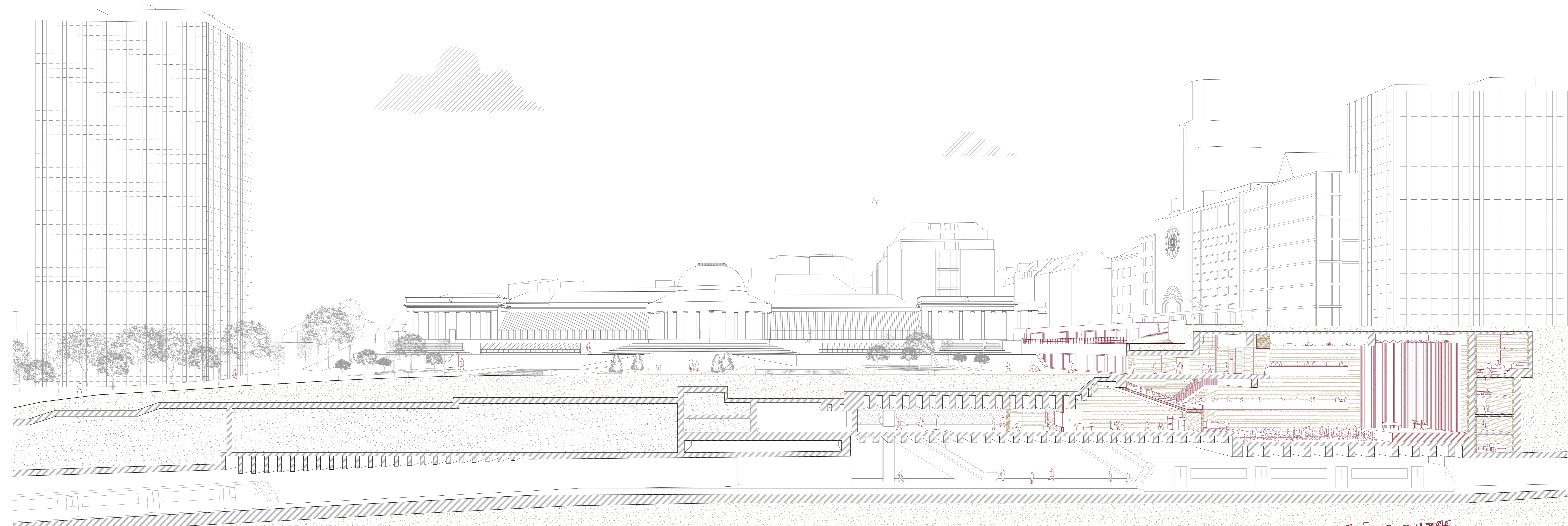
Plan de la mezzanine

I.BARC2239 - Atelier de recherche en & sur l'architecture : Typologies  
 Jérémie Marichal

0 2 10m

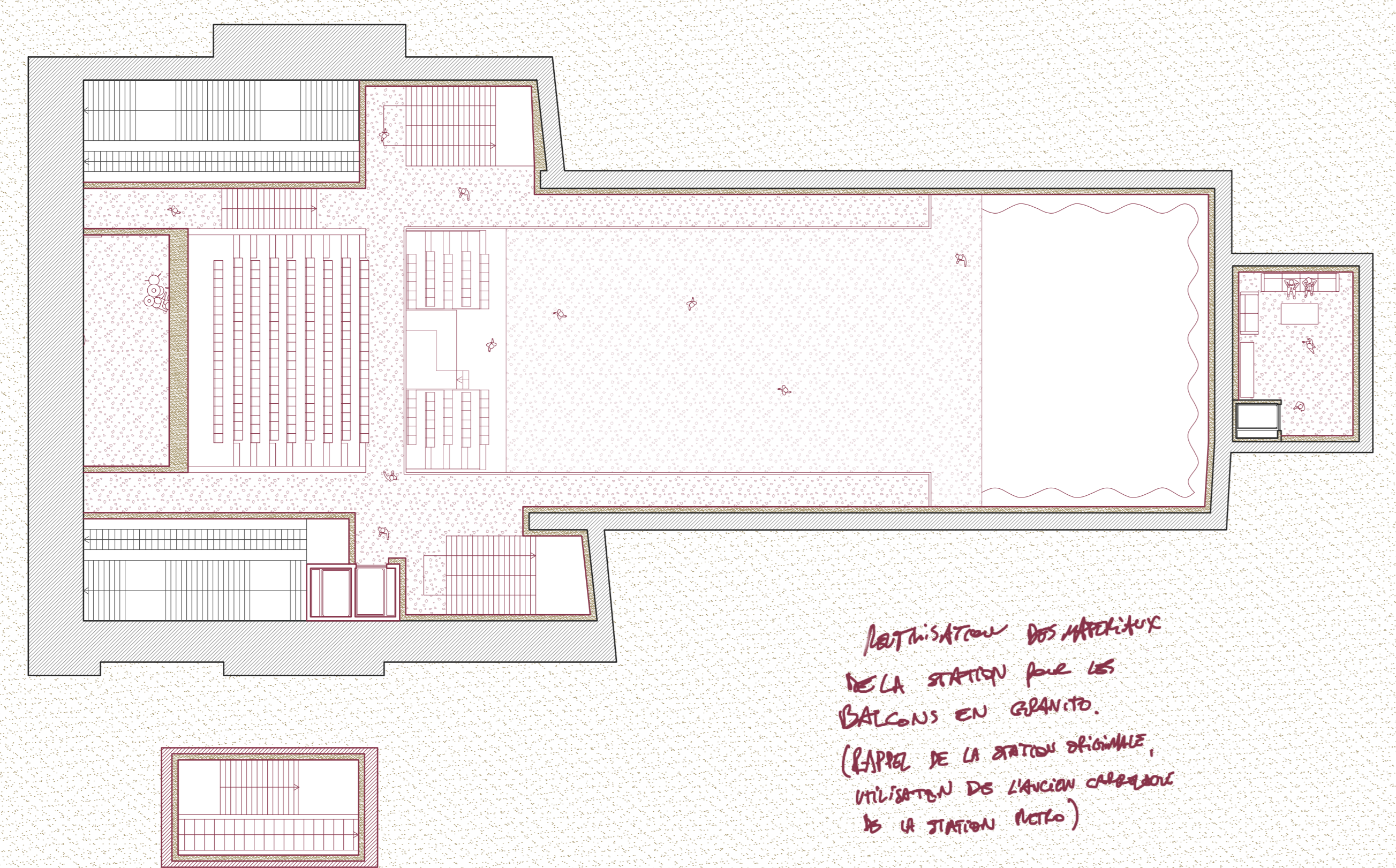




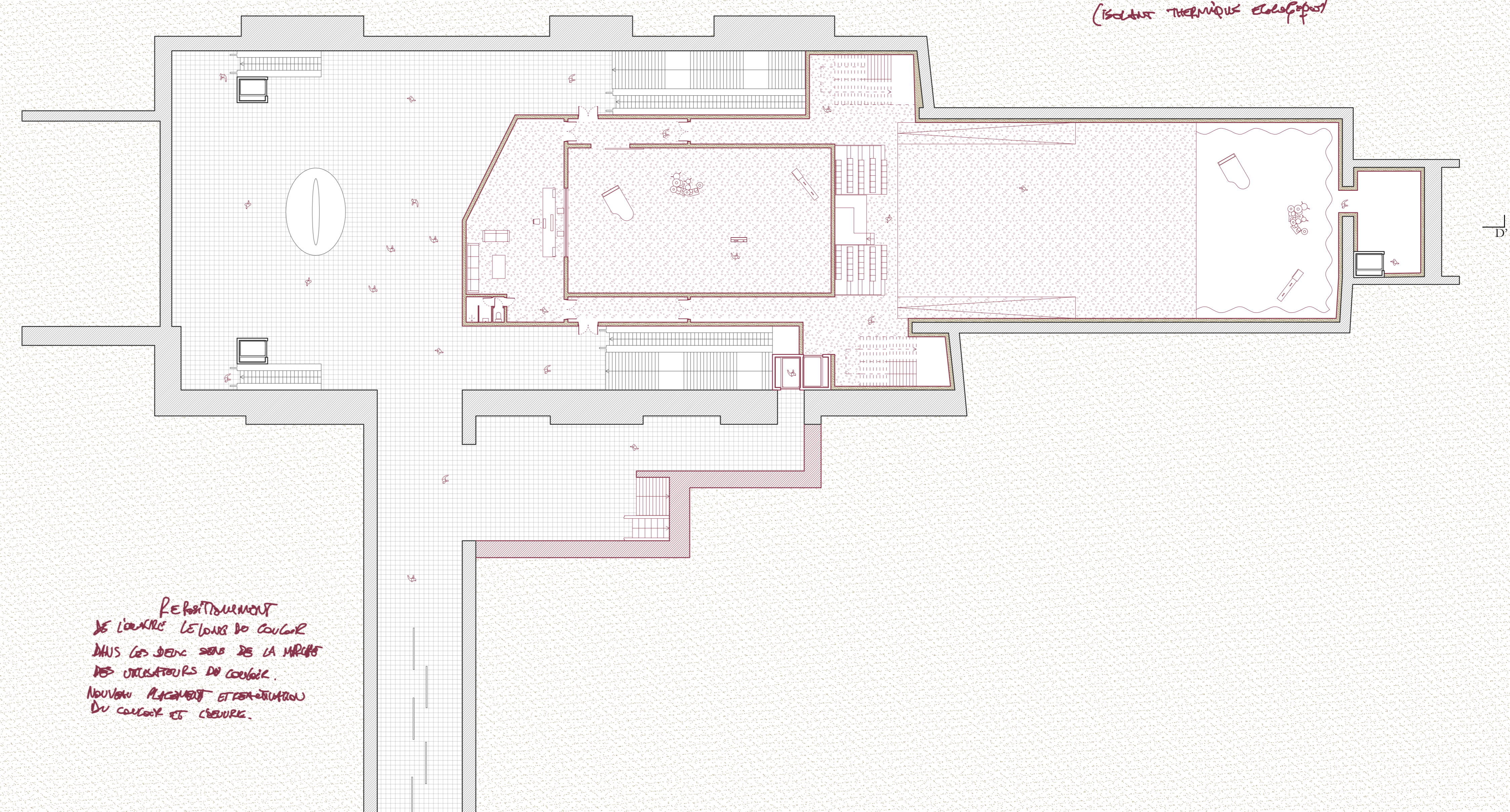


PASSE PAR AVEC LA TERRE  
 D'ÉTÉ, BONS ACOUSTIQUES,  
 CRÉATION D'UNE ATMOSPHÈRE  
 DE GROTTE OU CAVE CÉLÈBRE.  
 (ISOLANT THERMIQUE ÉCOLOGIQUE)

Coupe DD'



RESTAURATION DES MARCHEPIEDS  
 DE LA STATION AVEC LES  
 BALCONS EN CÉRAMIQUES.  
 (ÉLÈVE DE LA STATION ORIGINALE,  
 UTILISATION DES LIGNES CARACTÉRIQUES  
 DE LA STATION ACTUELLE)



REPARTITIONMENT  
 DE L'ANCIEN LEZARD DE COULOIR  
 MAIS LES SERVOIRS SONT DE LA MÊME  
 DES VOIES DE COULOIR.  
 NOUVEAU PLACEMENT ET DÉTAILLAGE  
 DU CONCRÈTE ET CÉRAMIQUES.

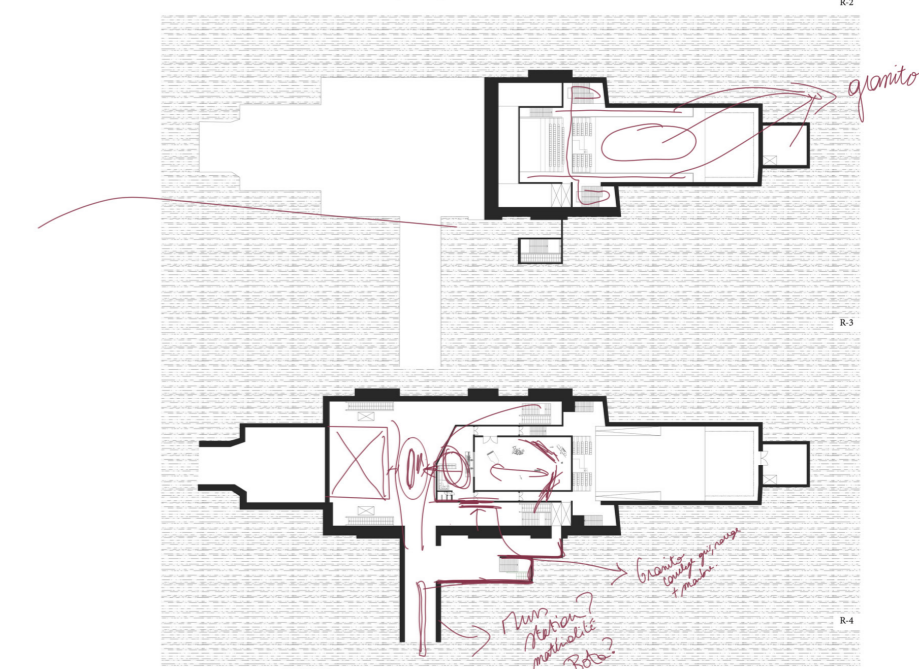
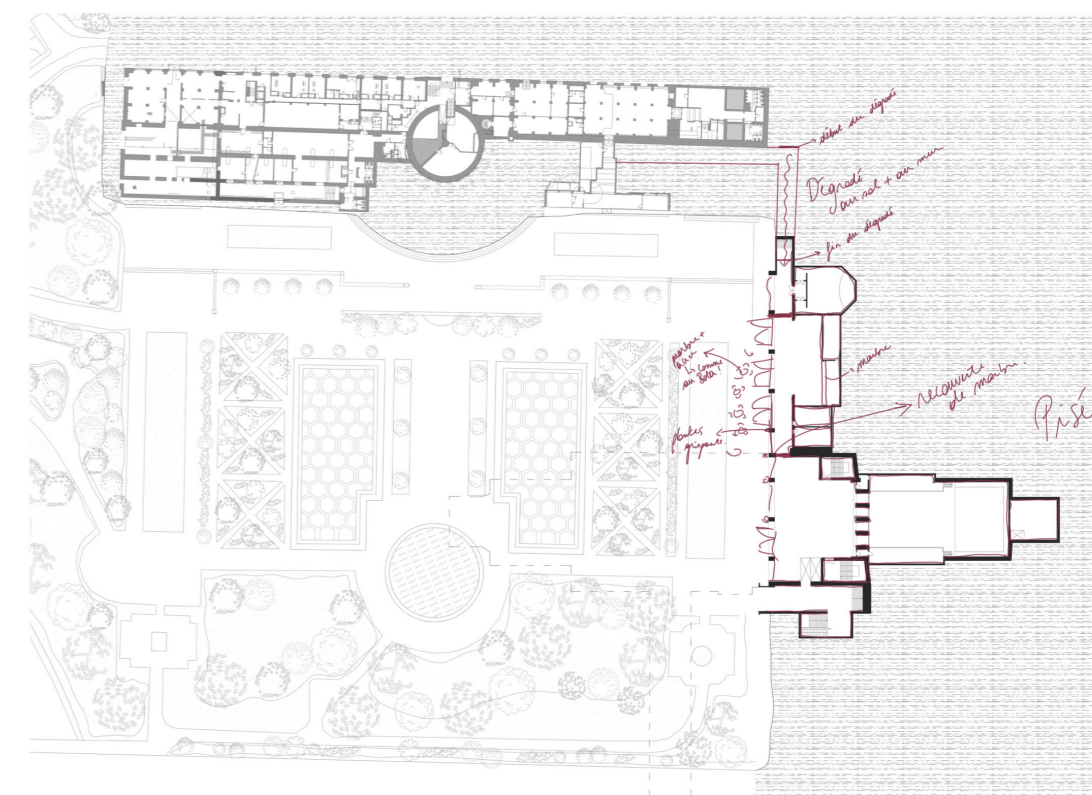
Journal de bord Collab avec Yoël Bytowski.

9/03 Première rencontre avec Yoël

- Présentation du travail de TFE sur le 11.
- ⊕ Yoël étant plasticien & travailleur dans la mise en place des expositions, il m'a posé de nouvelles questions & compris les plans.
- J'amène mes idées de projets et une discussion s'engage. Différentes intentions projectuelles naissent :
  - Traiter un nouveau bords.
  - Nouvel accès au parc.
  - Espace scénique.
- Intervention sur Mobilier → Yoël travaille beaucoup la matière & voudrait se pencher un peu sur le projet.
- Idée des murs en pisés fait avec la terre excavée sur récupération des matériaux (démarche de Yoël dans toutes ses œuvres).

30/03 Discussion sur l'intervention.

- Reprendre l'intention de réemplit & s'élargir à + que la terre.
- Inventaire des matériaux :
  - Marbre
  - Terre
  - Carrelage → Pierre
  - Grès.
- Marbre → baf au sol
- propos de Yoël : faire le mobilier.
- Terre → murs en pisés.
- Carrelage → Yoël : Granito avec un liant blanc.
- Faire tout en pisés? → effet grotte + rappeler le fait d'être sous terre.
- murs de soutènement en béton ...
- posément en pisés!
- bon acoustique!
- Le mur trop haut → système d'encrage avec des plaques de marbre.
- marbre.
- pisés.
- Est-ce que le mur s'effrite si les gens ne frottent? Faire des recherches.
- Faire attention à la transition végétale
- ce qui est dans un jardin botanique.
- Devant les colonnes?



21/04 Discussion sur le projet

- Faire tout en pisés pour "l'effet grotte".
- Profonds en peinture de terre.
- Salle de spectacle : mailler le mur pour l'acoustique.
- Travail du marbre → calculer la surface disponible!
- Mobilier : armure en béton (structure acier, remplissage pisés, revêtement marbre)
- Acier
- Remplir en pisés
- Dessus en marbre pour l'acoustique
- MARBRE
- ACIER
- PISÉ
- Pensez pour les tables?
- MARBRE
- ACIER
- PISÉ
- Attention aux œuvres existantes de la station de Métro :
  - L'œuvre : Martin Guyaux
  - Les voyageurs : Pierre Caillé
- Bien quoi faire & contacter les artistes!

01/05 Placement détaillé des matériaux.

- Accroche avec le Botanique.
- dégradé des matériaux du Bota vers les murs en pisés, granito.
- Dalle Bota
- granito
- Granito sur mur pour les parties publics
- Carrelage gris, rouge - marbre. Ne mélangez pas les couleurs - normalement ça descend.

