



«En 2025, nous allons livrer à peine 2.000 logements sur l'année, alors que nous en avons besoin de 4.000. Nous n'avons pas un problème de demande, mais un problème d'offre. Et cela n'est plus un problème de promoteur, mais le problème de toute l'économie luxembourgeoise, car les entreprises ne vont plus pouvoir embaucher de personnel puisque ces nouvelles recrues ne pourront pas être logées.»

Marc Giorgetti - Directeur de l'entreprise de construction Giorgetti

LA CRISE DU LOGEMENT

«DES SURFACES DE BUREAUX VACANTES»

«DES BUREAUX VACANTS : OPPORTUNITÉ POUR LA RÉVERSIBILITÉ DU TERRITOIRE LUXEMBOURGEOIS»

- GERARD Clément -

47%

Sur les 460 000 salariés recensés en 2022, 47% d'entre eux sont frontaliers

382 000

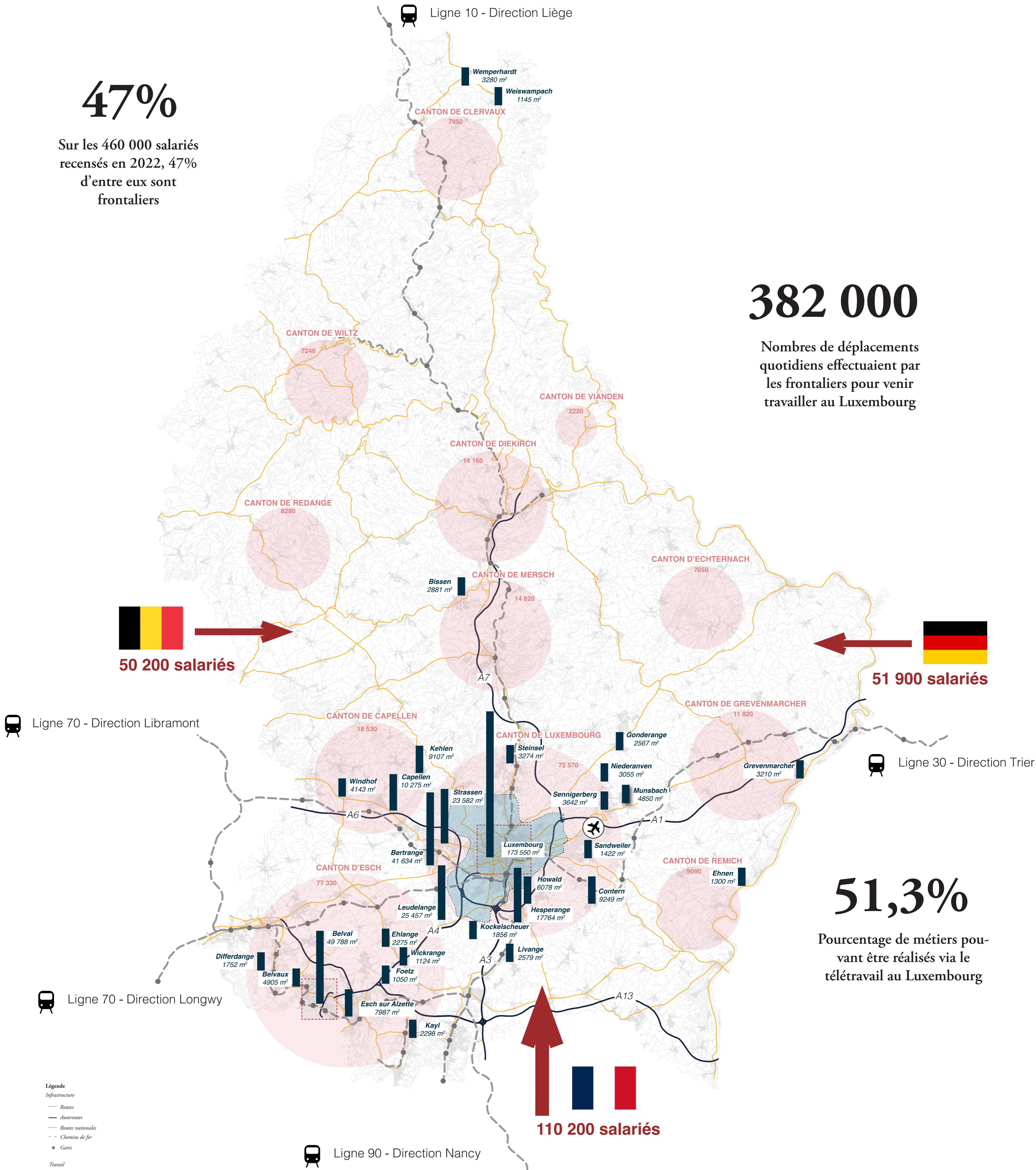
Nombres de déplacements quotidiens effectués par les frontaliers pour venir travailler au Luxembourg

 **50 200 salariés**

 **51 900 salariés**

51,3%

Pourcentage de métiers pouvant être réalisés via le télétravail au Luxembourg



Légende
Infrastructure
Routes
Autoroutes
Routes nationales
Chemins de fer
Gares
Travail
Nombre de salariés
Surface de bureaux vacants
Principaux sites touchés par la vacance
Flux journaliers
Limite
Ville de Luxembourg et ses quartiers

 Ligne 90 - Direction Nancy

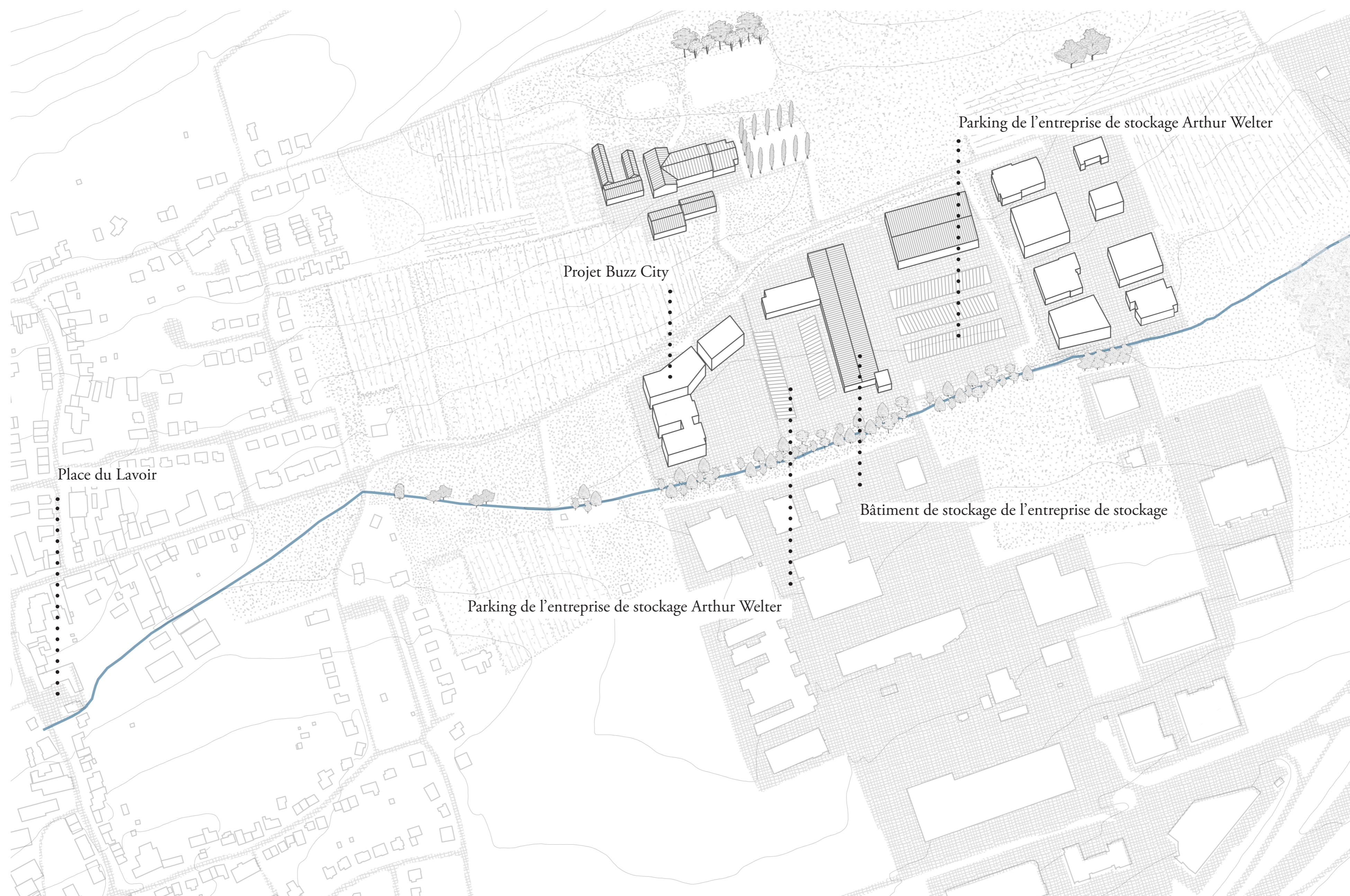
LA CRISE DU BUREAU

«DES SURFACES DE BUREAUX VACANTES»

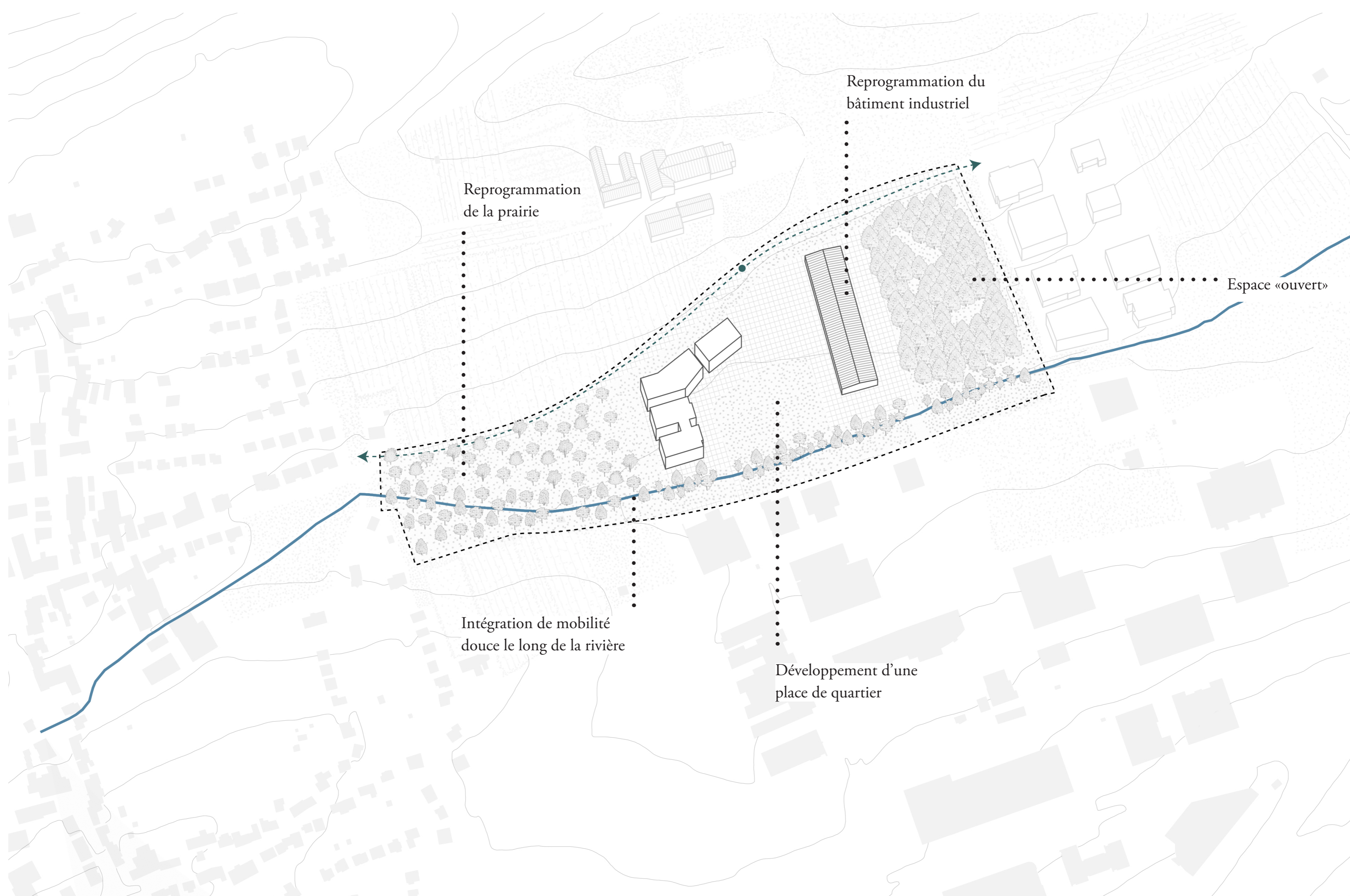
«DES BUREAUX VACANTS : OPPORTUNITÉ POUR LA RÉVERSIBILITÉ DU TERRITOIRE LUXEMBOURGEOIS»

- GERARD Clément -





SITUATION ACTUELLE



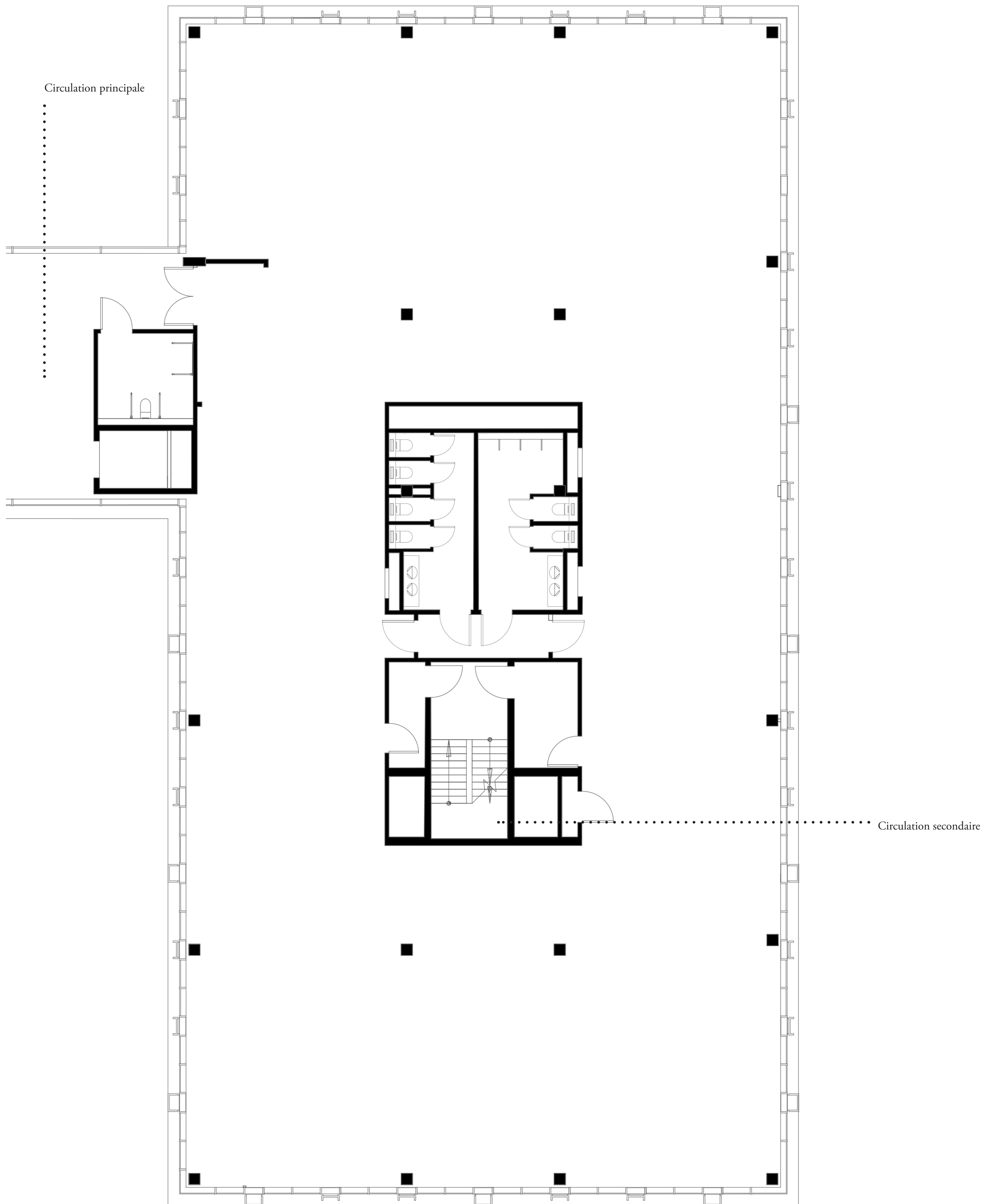
MODIFICATION DU SITE

LEUDELANGE

«DES SURFACES DE BUREAUX VACANTES»

«DES BUREAUX VACANTS : OPPORTUNITÉ POUR LA RÉVERSIBILITÉ DU TERRITOIRE LUXEMBOURGEOIS»

- GERARD Clément -



SITUATION ACTUELLE DE L'ÉTAGE

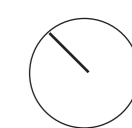


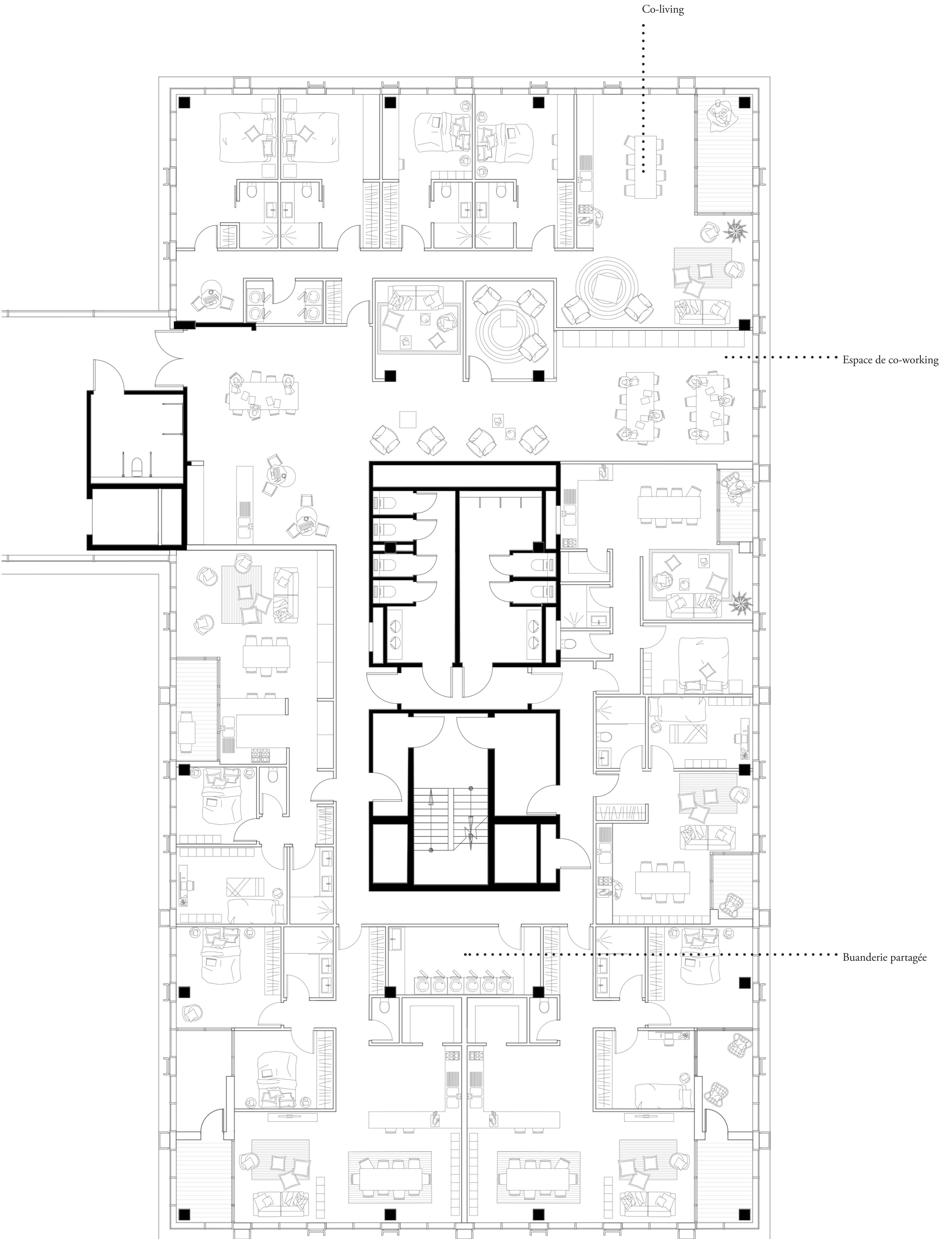
LEUDELANGE - BUZZ CITY

«DES SURFACES DE BUREAUX VACANTES»

«DES BUREAUX VACANTS : OPPORTUNITÉ POUR LA RÉVERSIBILITÉ DU TERRITOIRE LUXEMBOURGEOIS.»

- GERARD Clément -





MODIFICATION DE L'ÉTAGE

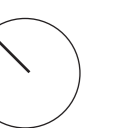


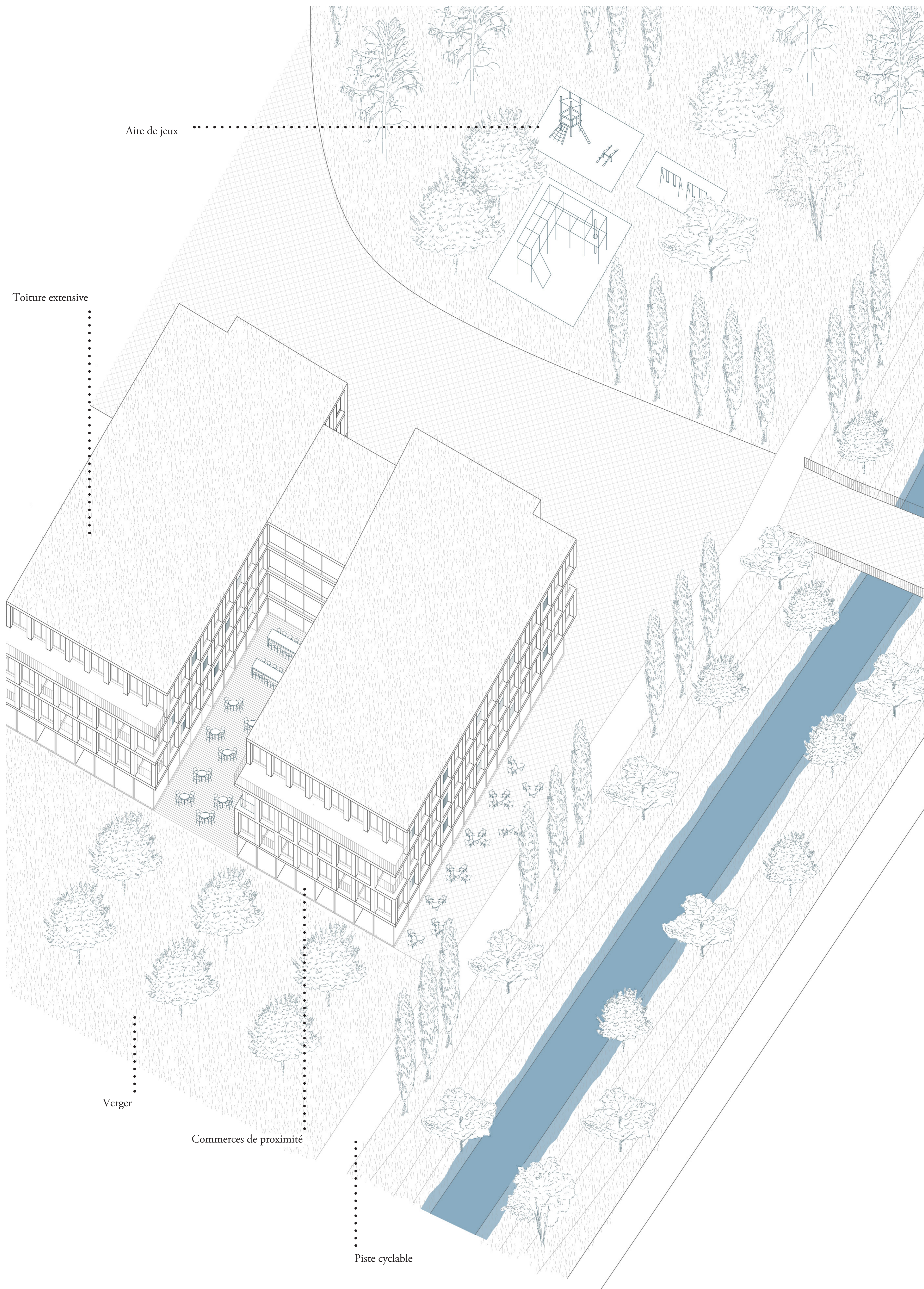
LEUDELANGE - BUZZ CITY

«DES SURFACES DE BUREAUX VACANTES»

«DES BUREAUX VACANTS : OPPORTUNITÉ POUR LA RÉVERSIBILITÉ DU TERRITOIRE LUXEMBOURGEOIS»

- GERARD Clément -





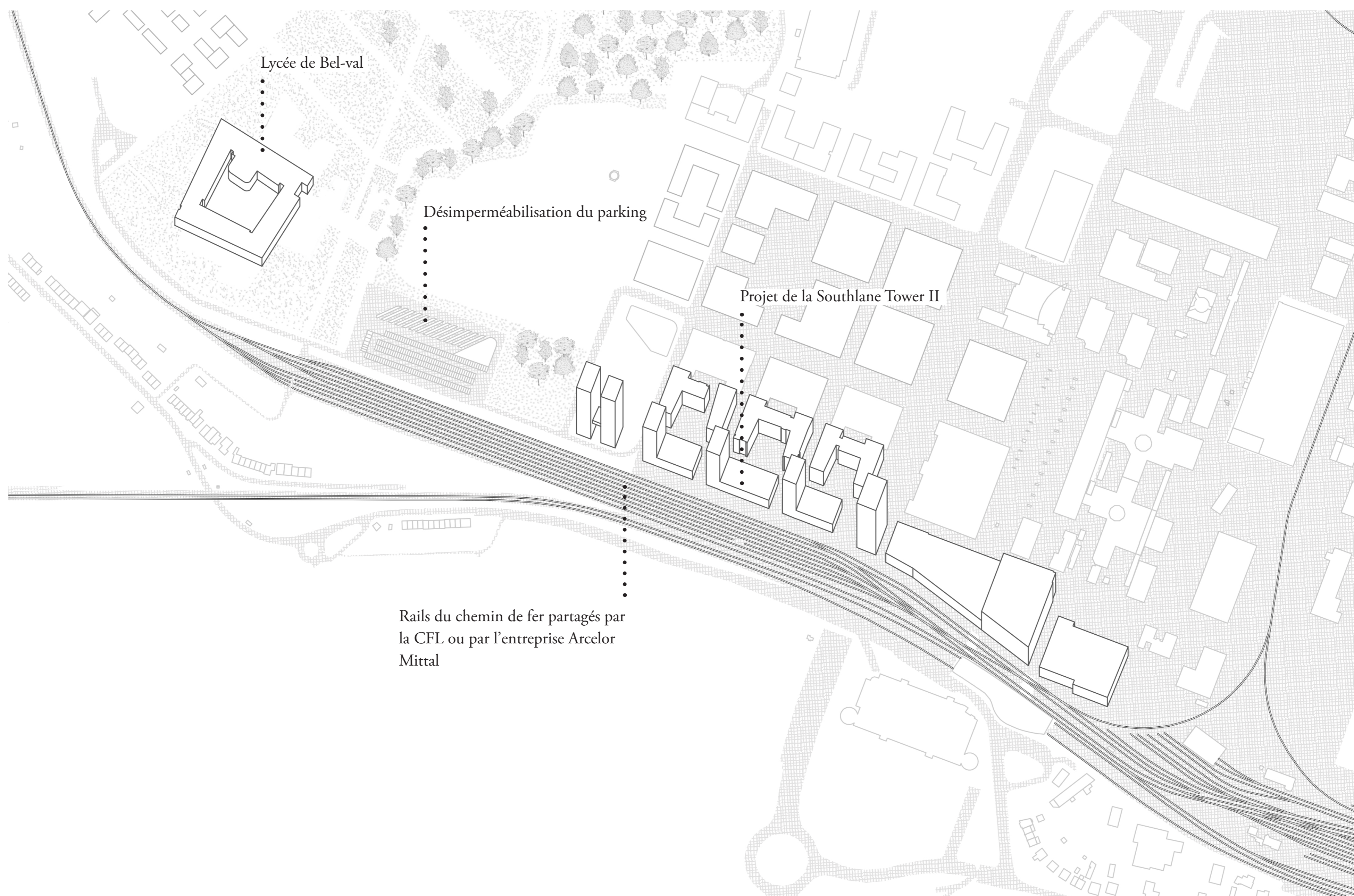
AXONOMÉTRIE DU SITE

LEUDELANGE - BUZZ CITY

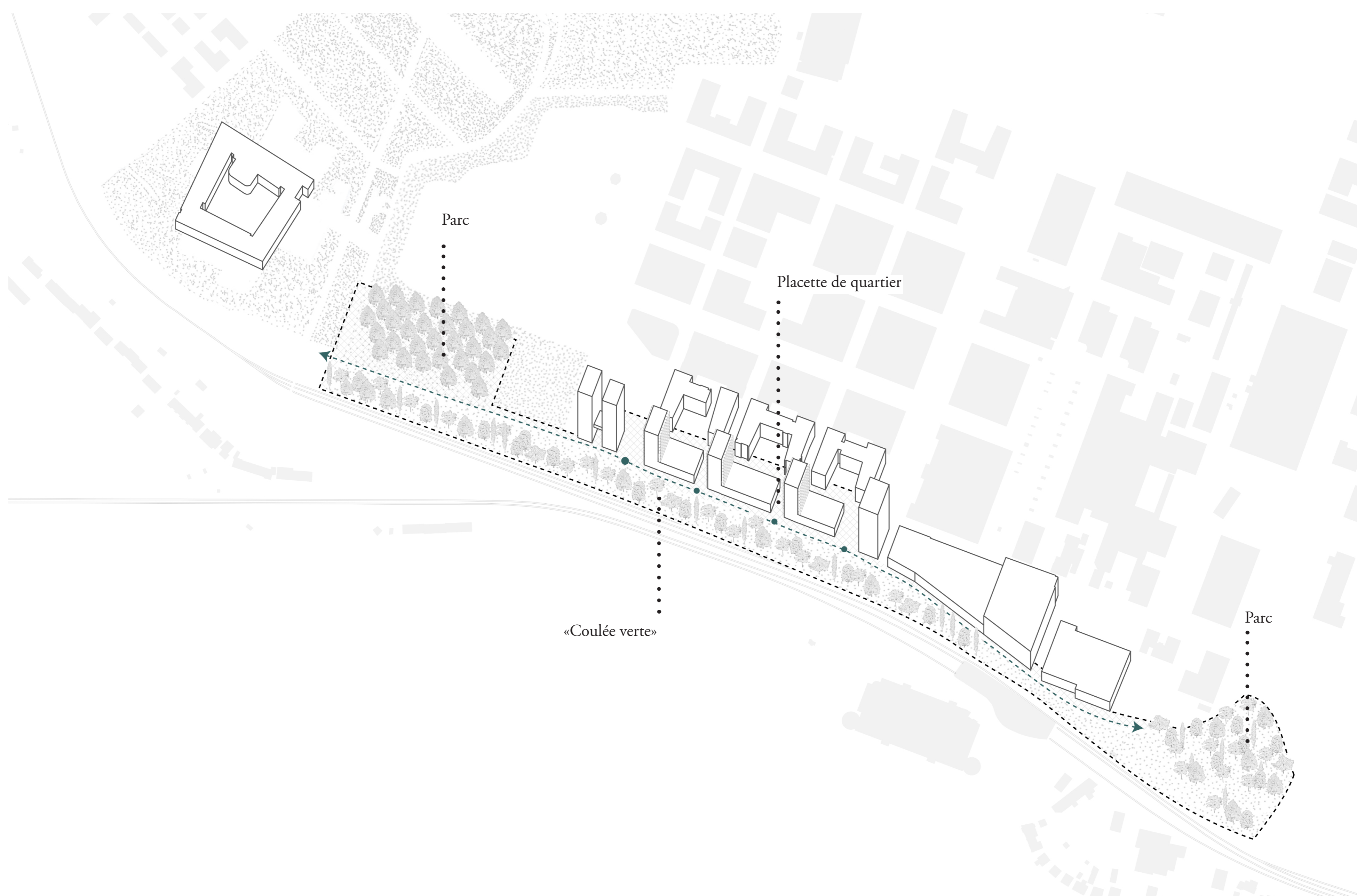
«DES SURFACES DE BUREAUX VACANTES»

«DES BUREAUX VACANTS : OPPORTUNITÉ POUR LA RÉVERSIBILITÉ DU TERRITOIRE LUXEMBOURGEOIS»

- GERARD Clément -



SITUATION ACTUELLE



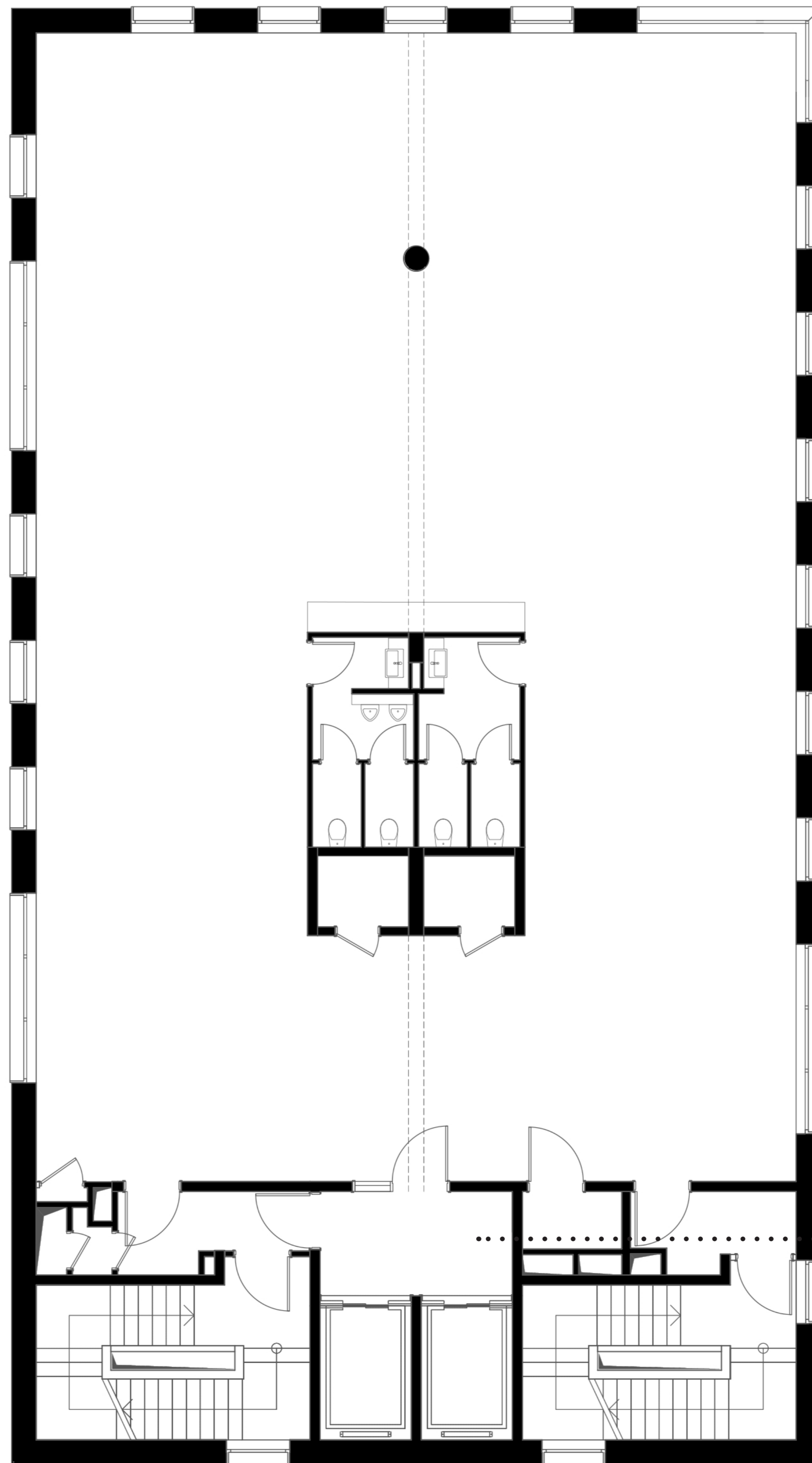
MODIFICATION DU SITE

BELVAL | ESCH-SUR-ALZETTE

«DES SURFACES DE BUREAUX VACANTES»

«DES BUREAUX VACANTS : OPPORTUNITÉ POUR LA RÉVERSIBILITÉ DU TERRITOIRE LUXEMBOURGEOIS»

- GERARD Clément -



Circulation verticale

SITUATION ACTUELLE DE L'ÉTAGE

0 1 2 5m

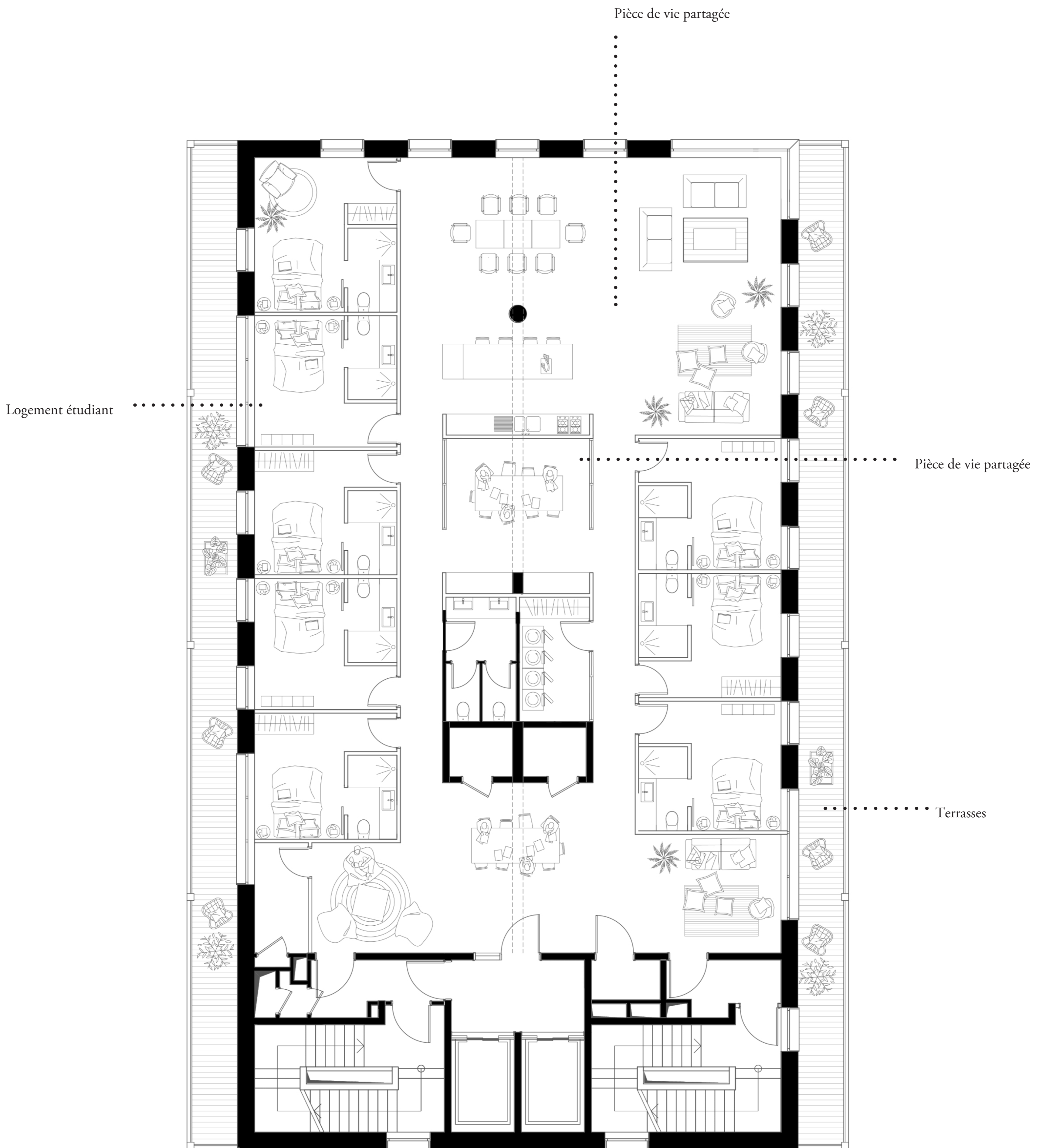
BELVAL - SOUTHLANE TOWER II

«DES SURFACES DE BUREAUX VACANTES»

«DES BUREAUX VACANTS : OPPORTUNITÉ POUR LA RÉVERSIBILITÉ DU TERRITOIRE LUXEMBOURGEOIS»

- GERARD Clément -





MODIFICATION DE L'ÉTAGE

0 1 2 5m

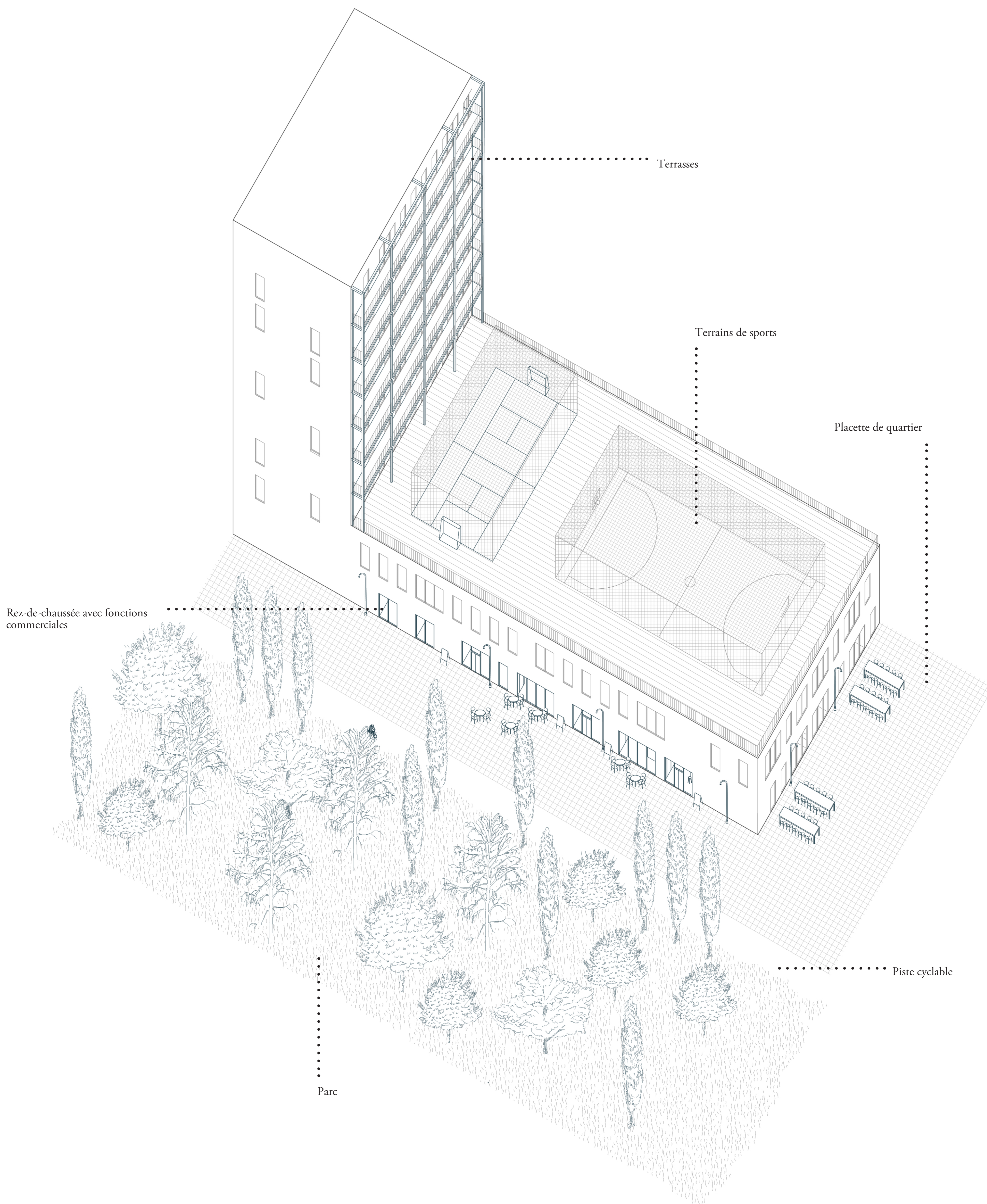
BELVAL - SOUTHLANE TOWER II

«DES SURFACES DE BUREAUX VACANTES»

«DES BUREAUX VACANTS : OPPORTUNITÉ POUR LA RÉVERSIBILITÉ DU TERRITOIRE LUXEMBOURGEOIS»

- GERARD Clément -





AXONOMÉTRIE DU SITE

BELVAL - SOUTHLANE TOWER II

«DES SURFACES DE BUREAUX VACANTES»

«DES BUREAUX VACANTS : OPPORTUNITÉ POUR LA RÉVERSIBILITÉ DU TERRITOIRE LUXEMBOURGEOIS»

- GERARD Clément -