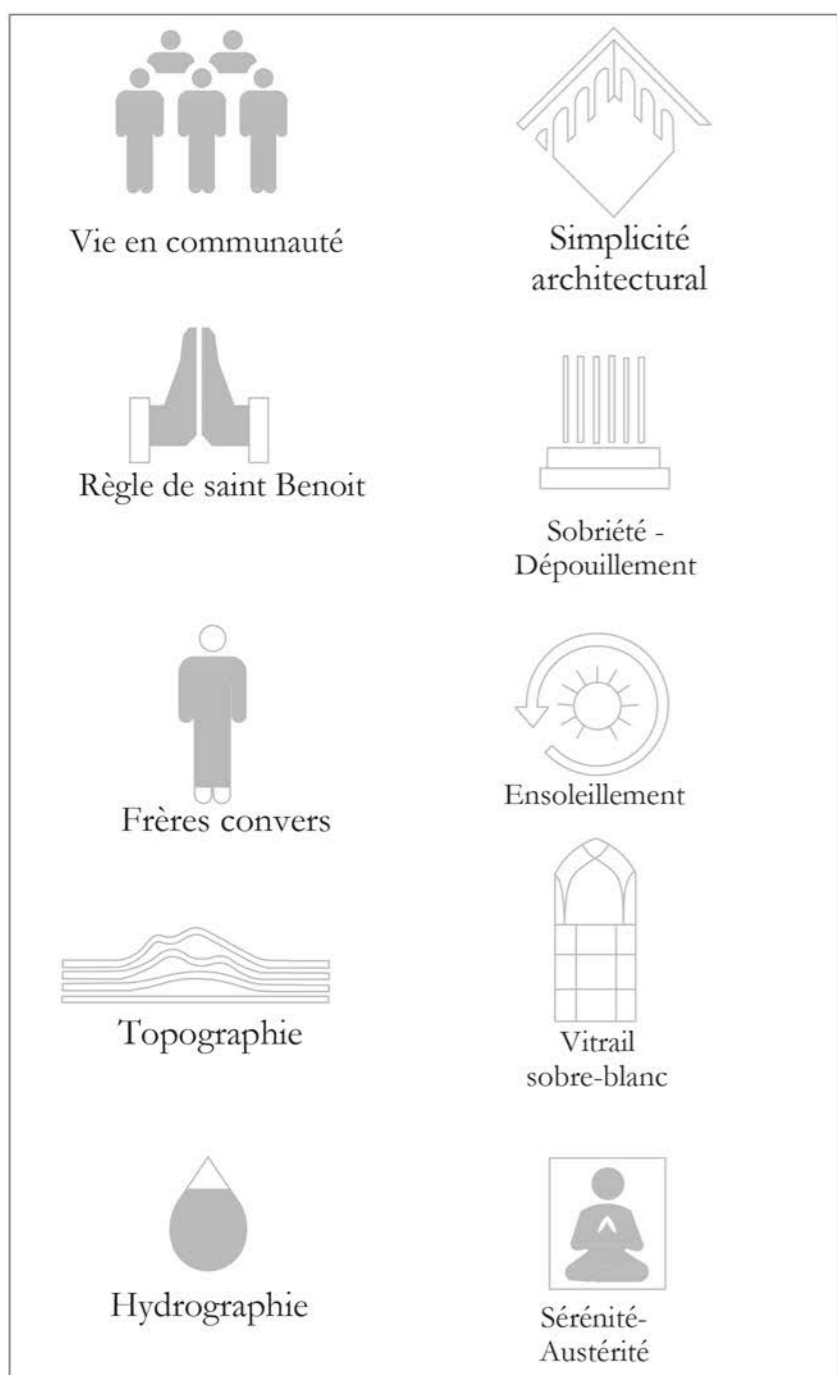
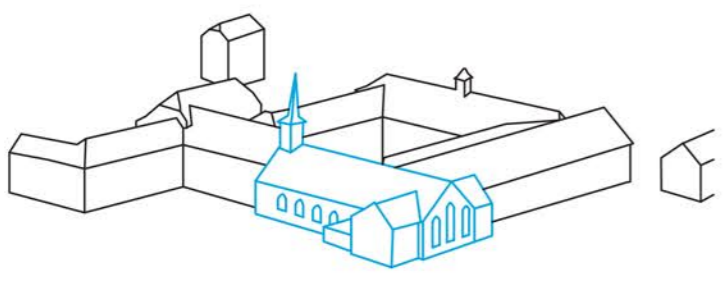


ANALYSE THEORIQUE

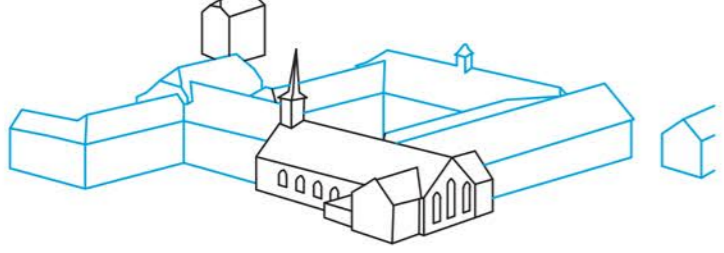
L'esprit du lieu cistercien



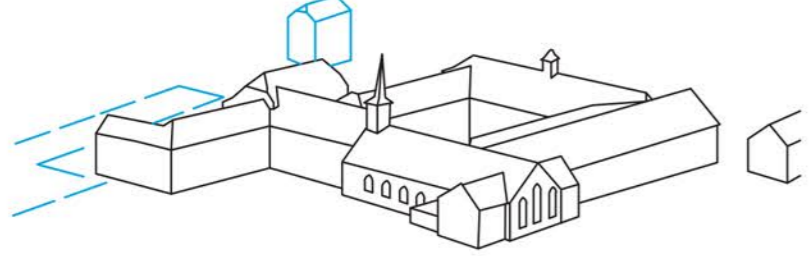
Type d'intervention 1 : CONSERVATION



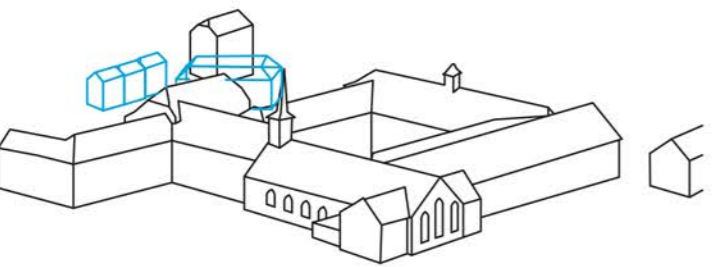
Type d'intervention 2 : RECONVERSION



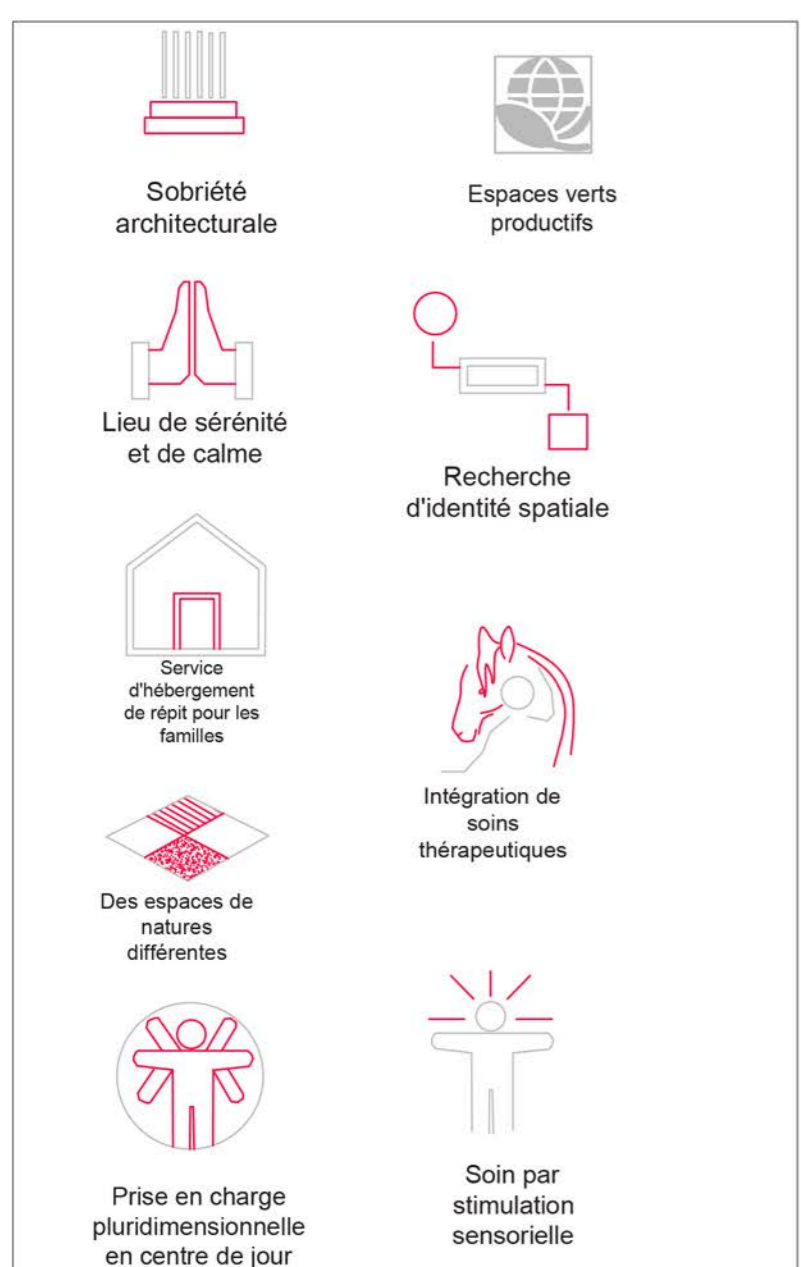
Type d'intervention 3 : RECONSTRUCTION



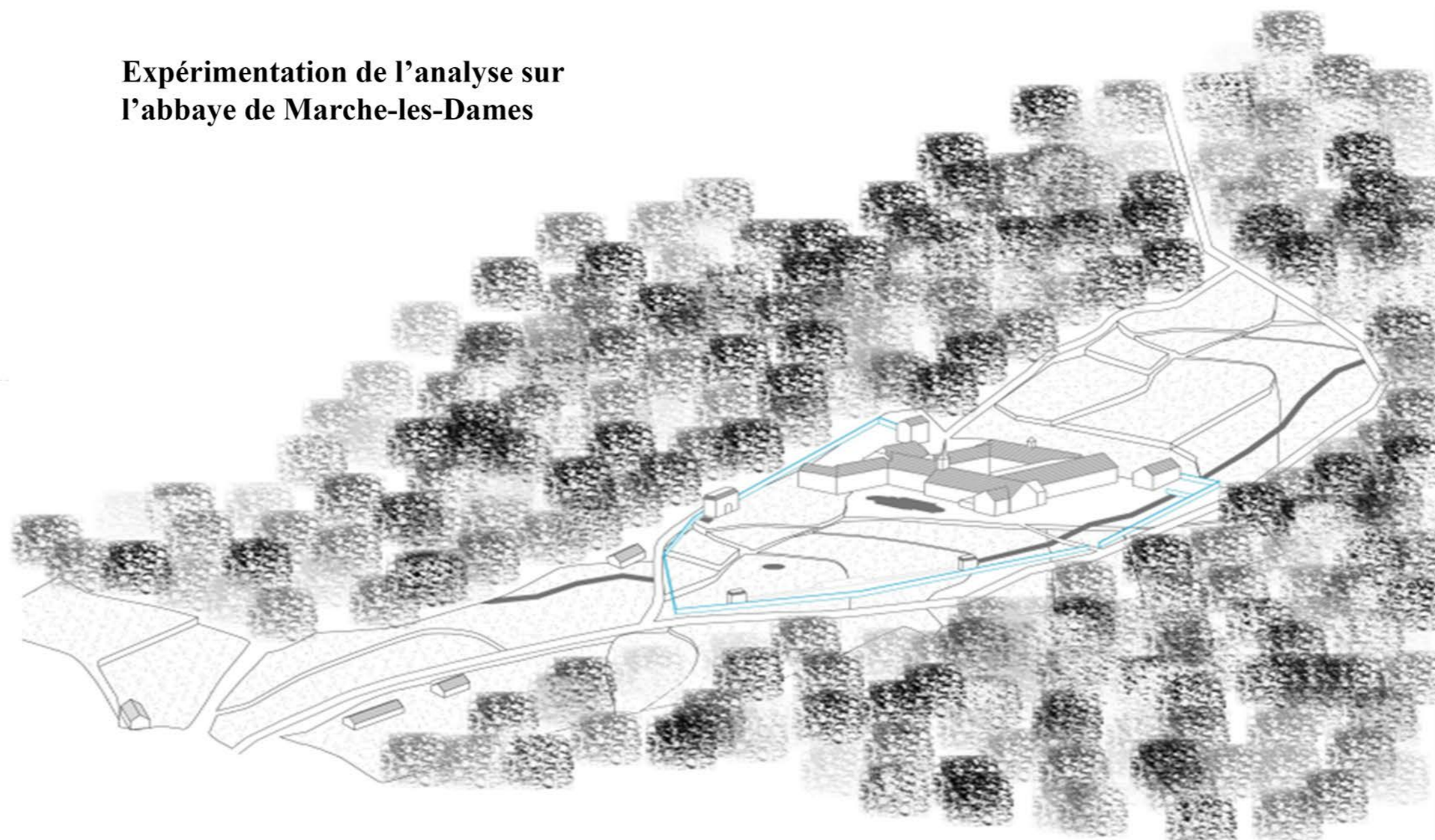
Type d'intervention 4 : DEMOLITION



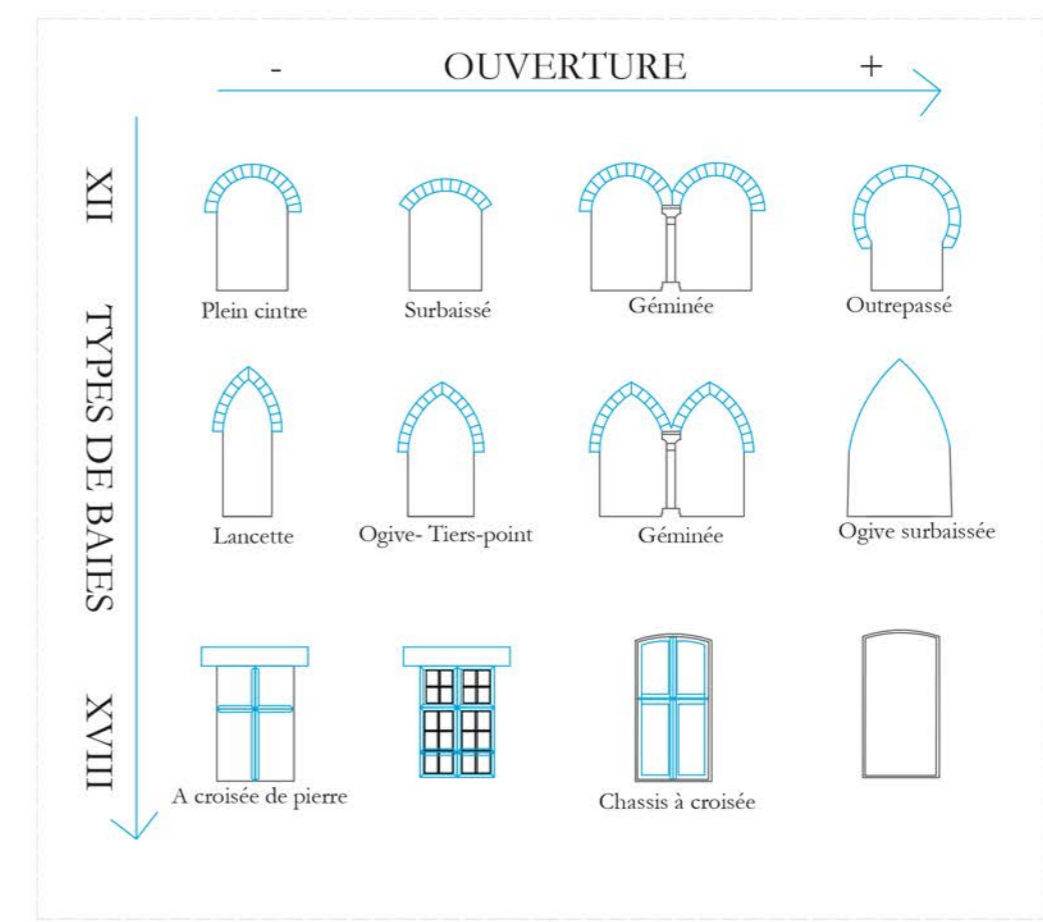
Les besoins des édifices de soins pour personne autiste



Expérimentation de l'analyse sur l'abbaye de Marche-les-Dames



Intervention sur la transmission de la lumière



Analyse des types de baies des abbayes

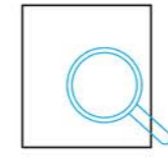
1. Analyse formelle

2. Analyse structurelle

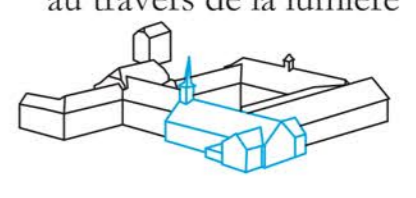


3. Ensoleillement- confort thermique

Grille d'analyse



Intervention sur le patrimoine au travers de la lumière



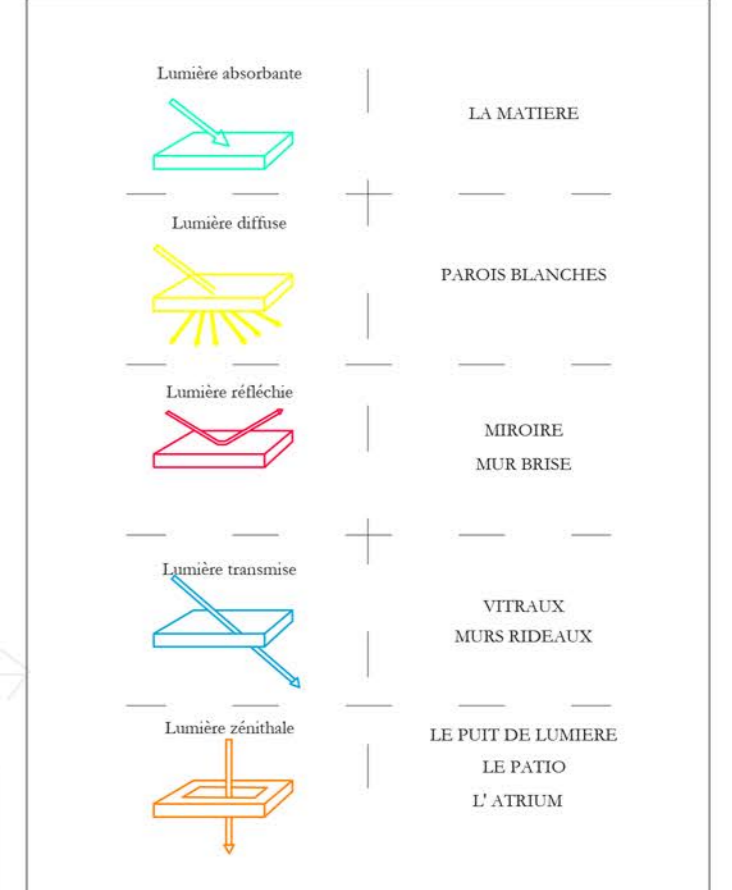
Abbaye de Fontenay



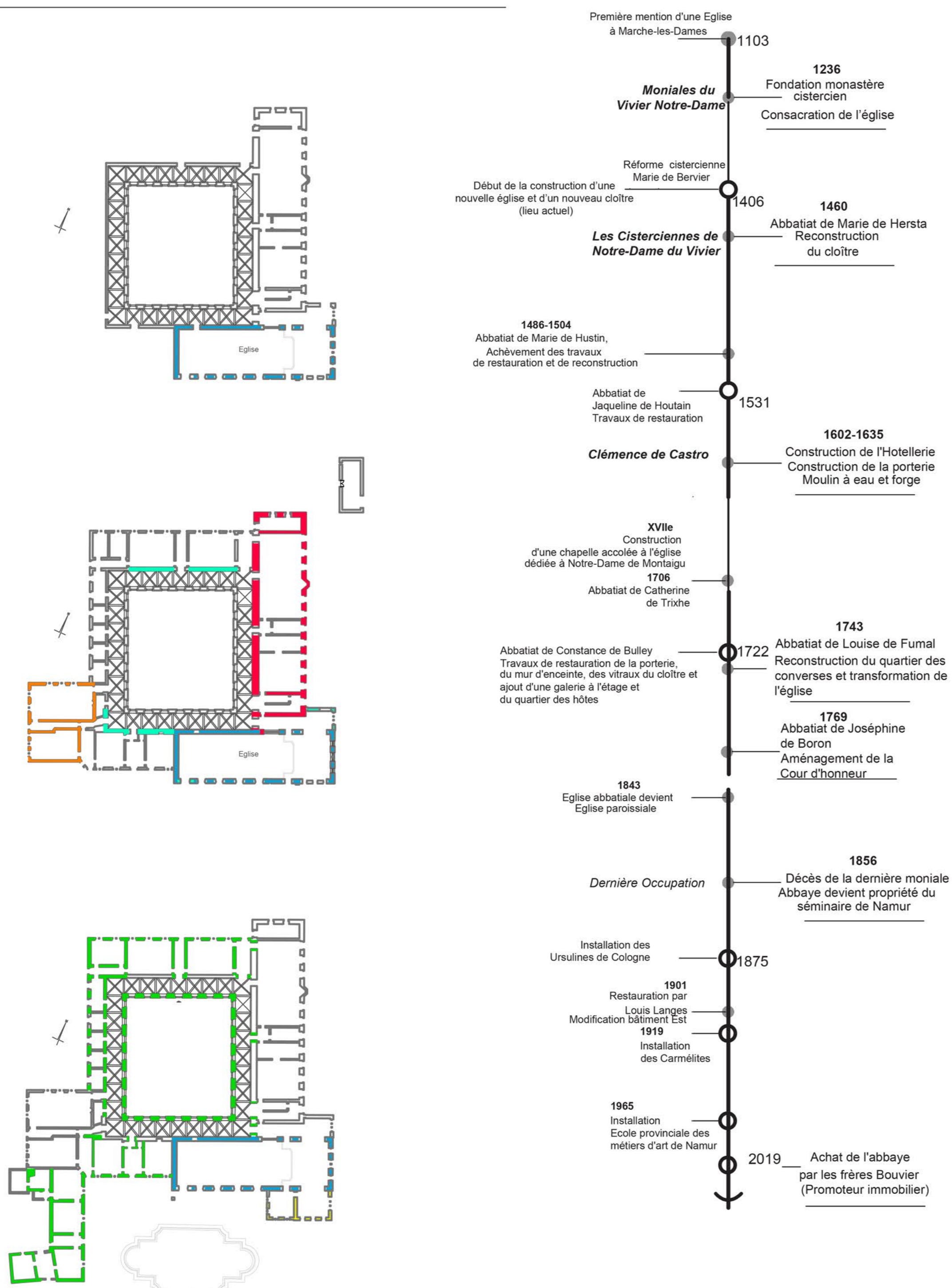
Abbaye du Thoronet



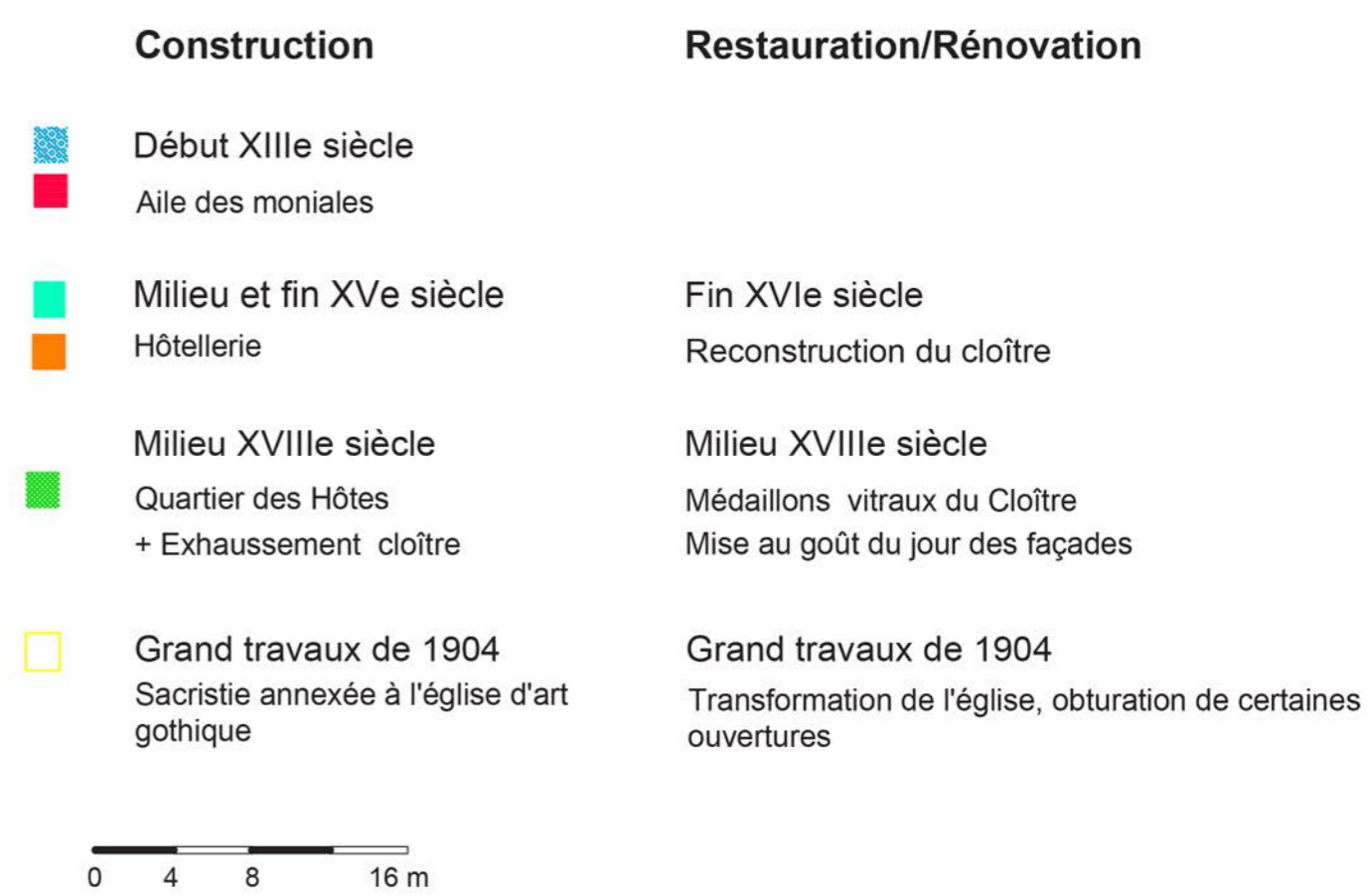
Stratégie d'intervention sur la lumière



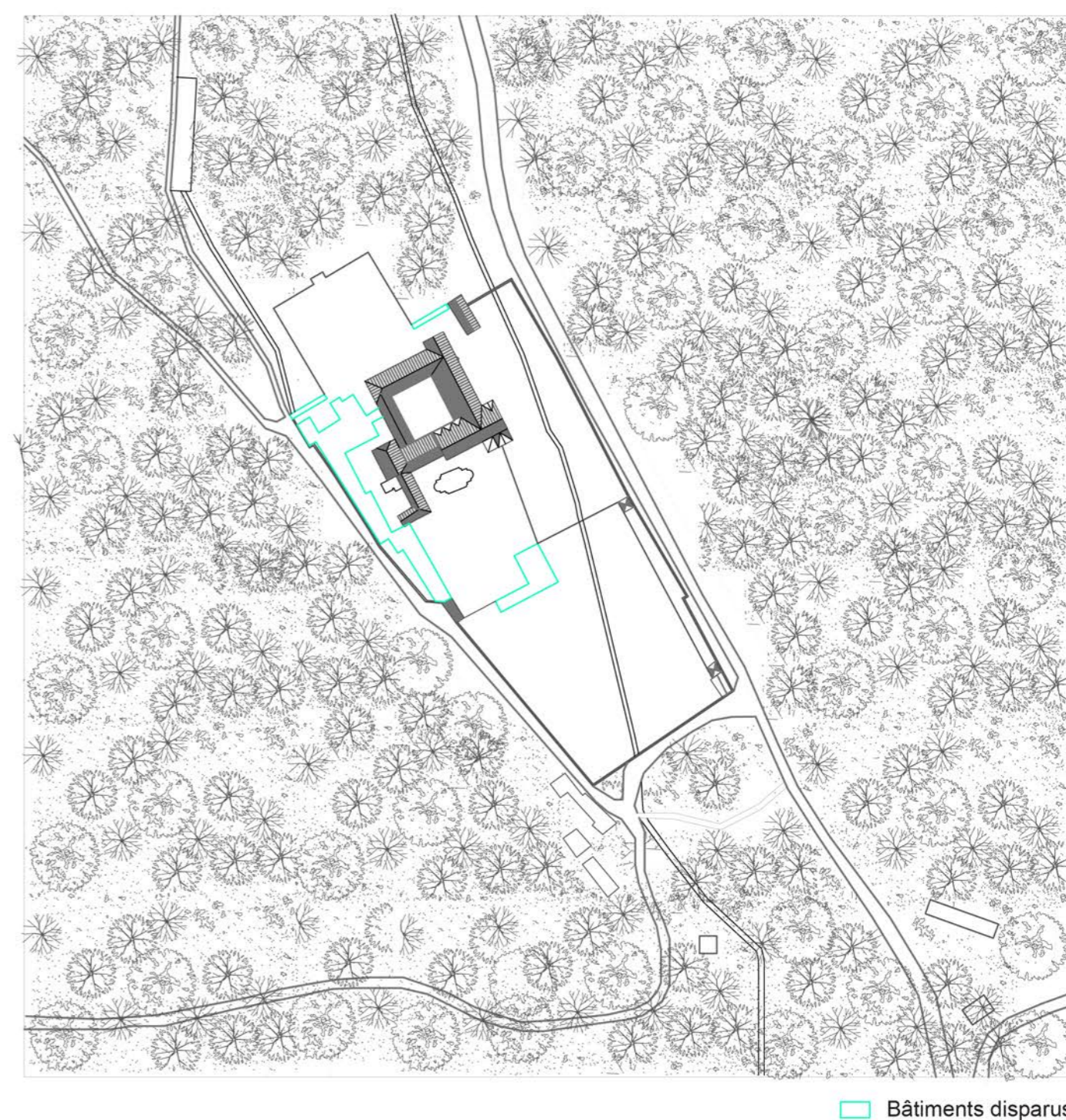
Phases de construction



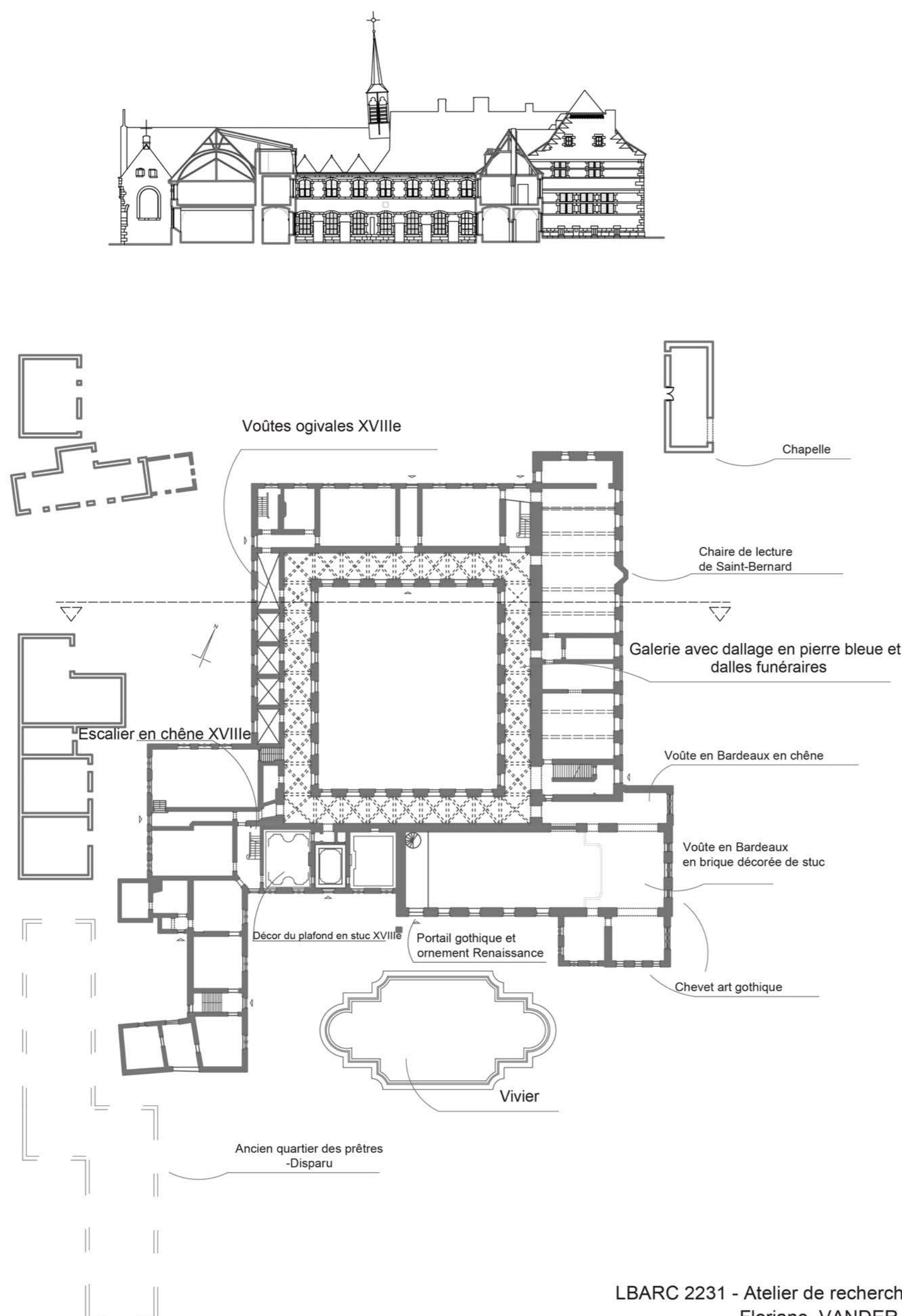
Situation actuelle et datation des plans et élévations



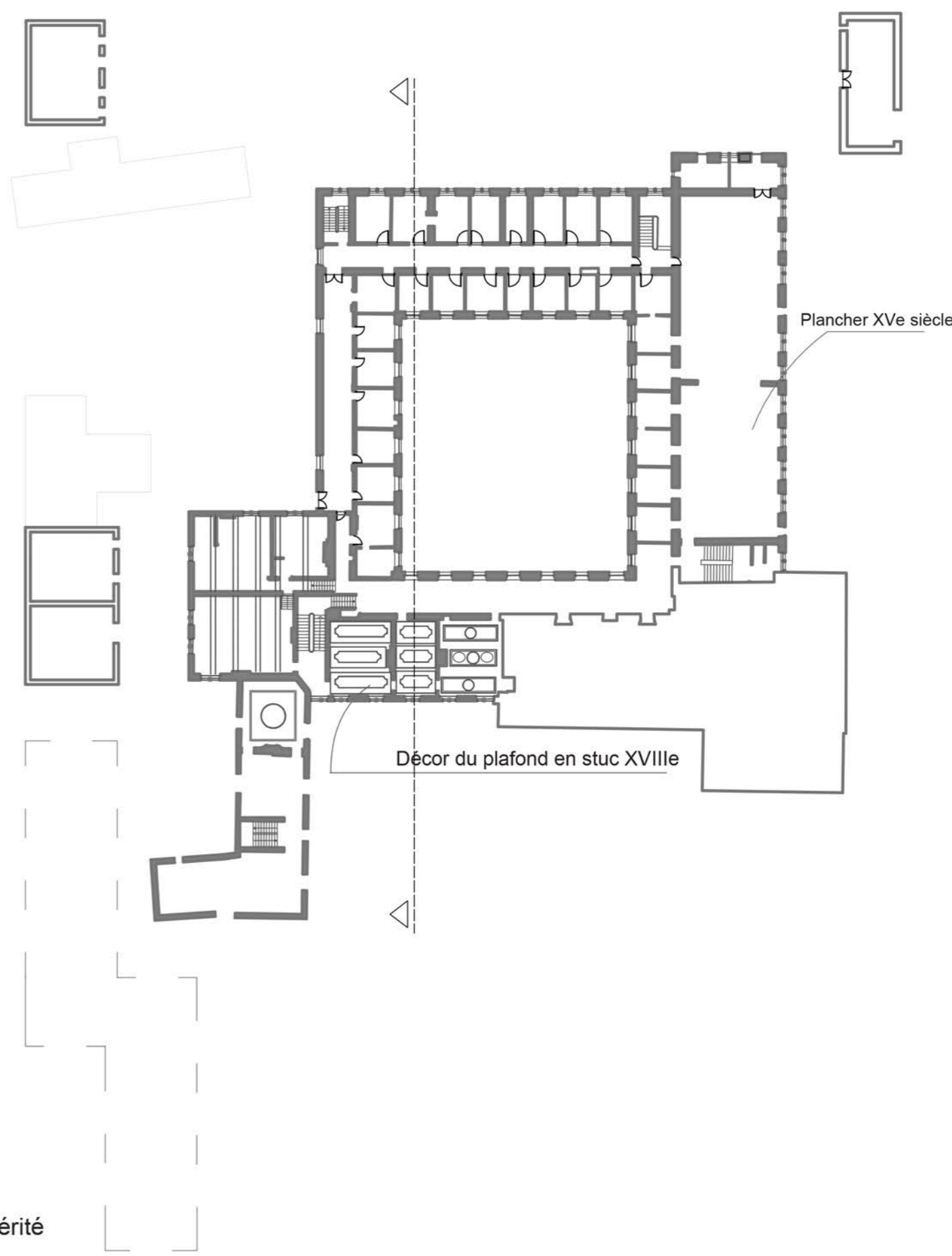
Plan d'implantation sous l'occupation des moniales en 1844



Plan du rez de chaussée - Coupe AA'



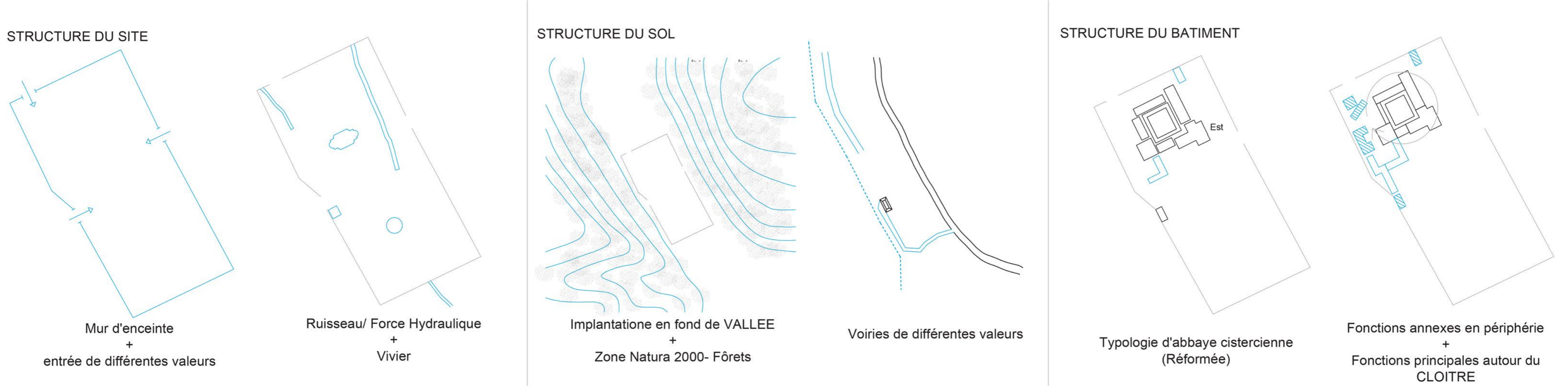
Plan du rez +1 - Coupe BB'



ANALYSE Conceptuelle

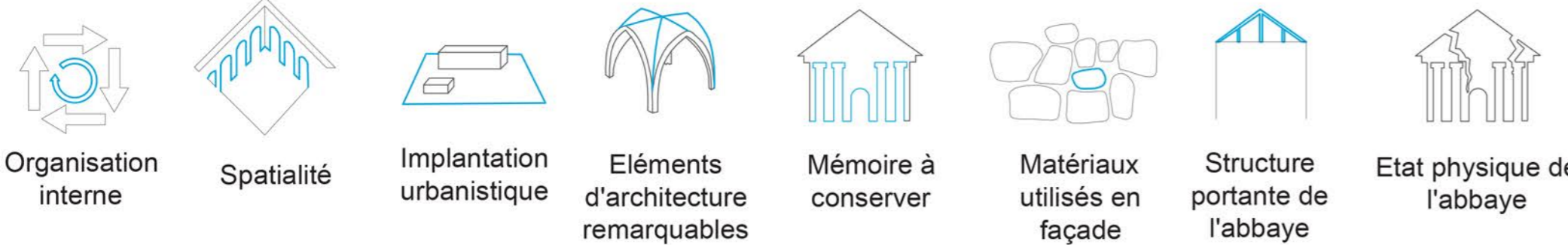
Esprit du lieu - Qualité architecturale du lieu

Les éléments à valeur patrimoniale

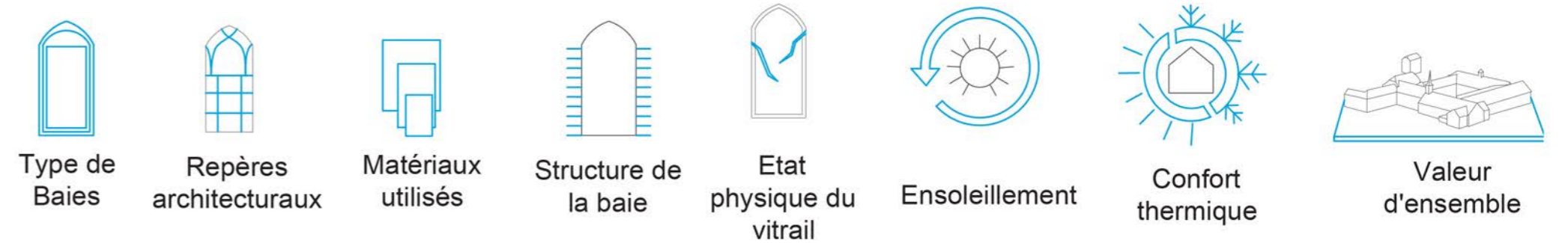


Grille d'analyse patrimoniale - Grille d'évaluation

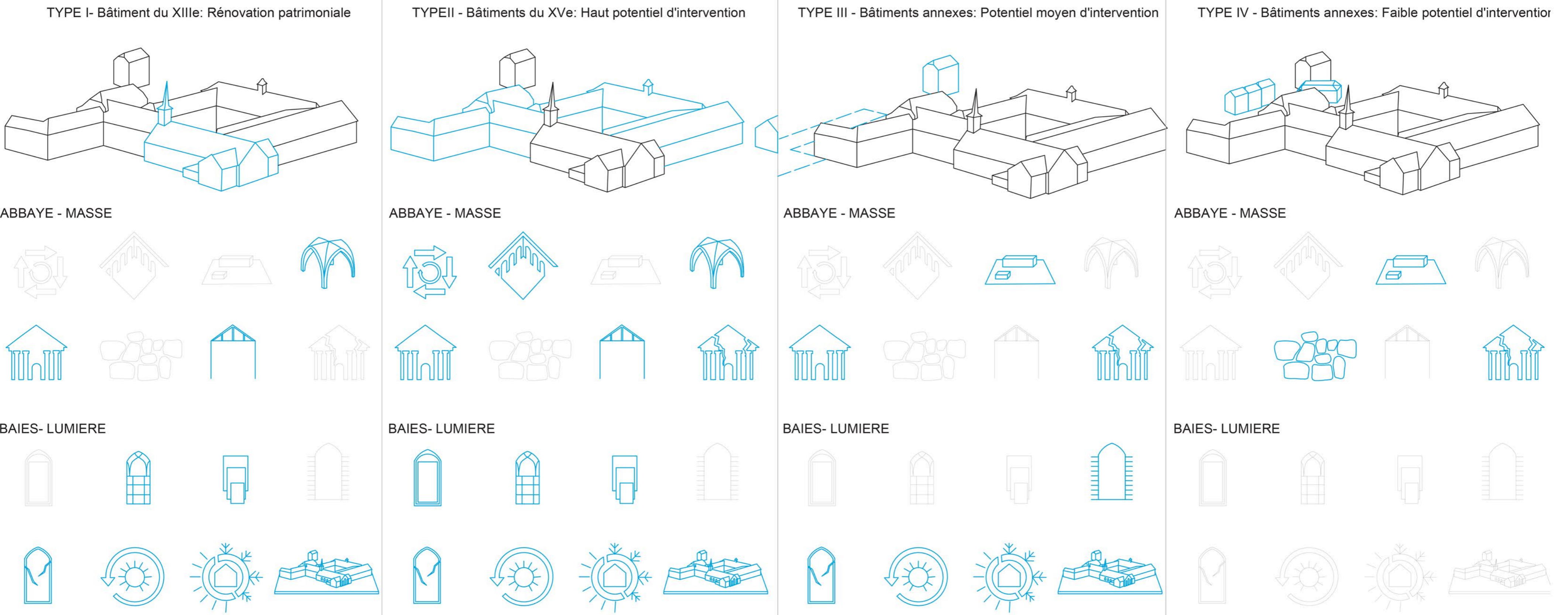
ABBAYE - MASSE



BAIES- LUMIERE



Classement patrimonial BAIES - ABBAYE



Organigramme - Intentions architecturales

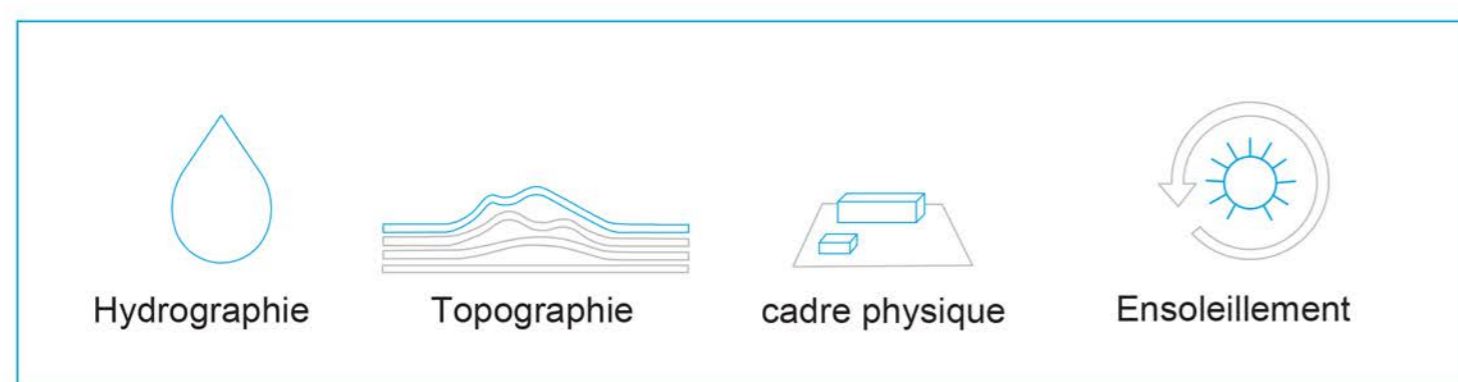
Fonctionnement d'une unité de soins pour personne Autiste/ Le LIEU, ses fonctions, son identification

d'après: DUREY Bernard, Cohérence de l'unité de l'être aux harmonies du soin, mai 2003



Morphologie d'une abbaye cistercienne/ Le LIEU, ses fonctions, sa perception

d'après: DUBY Georges, Saint Bernard l'art cistercien, Paris, Arts et Métiers Graphiques, 1976



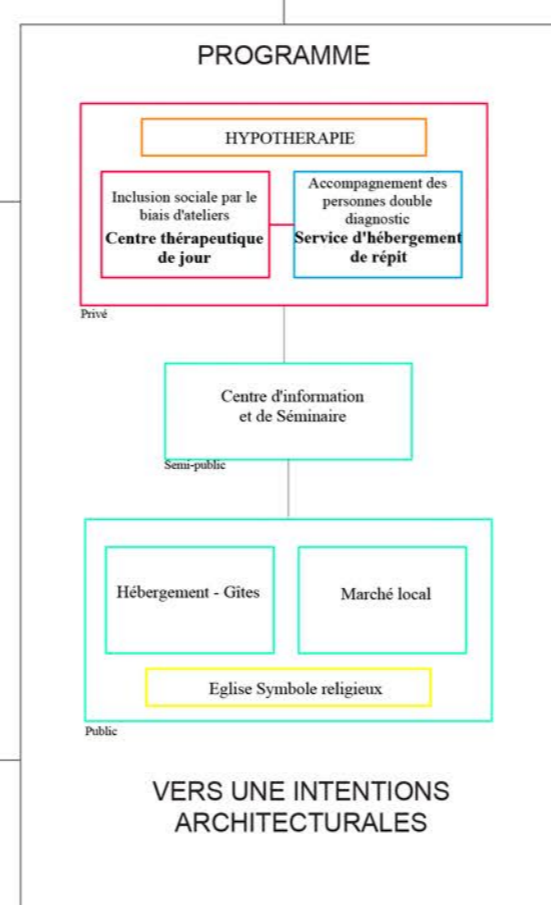
Enjeux en terme de développement rural/ Le LIEU, ses potentialités, sa mémoire

d'après: une enquête personnelle réalisée auprès des riverains



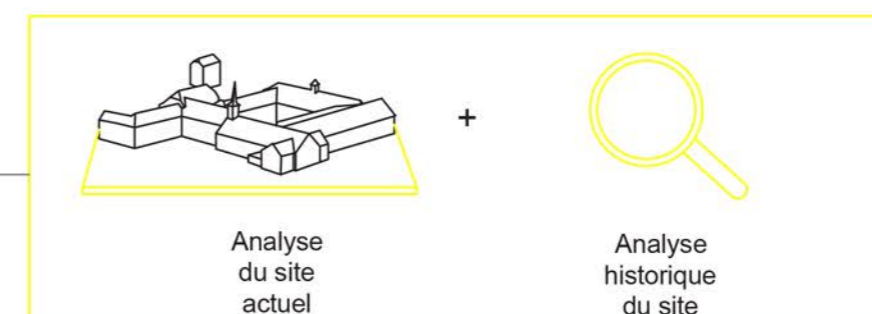
Classement patrimonial

d'après: l'analyse des types développée dans le TFE

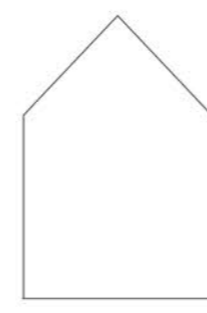


Analyses de site

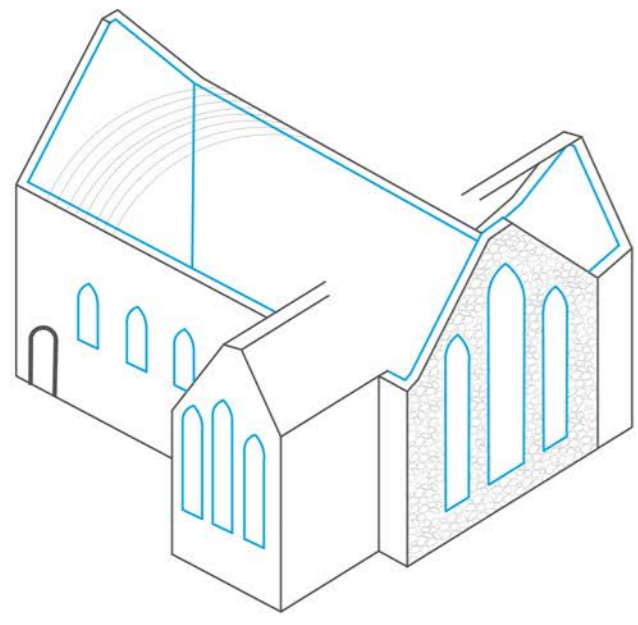
d'après: le dossier d'investigation



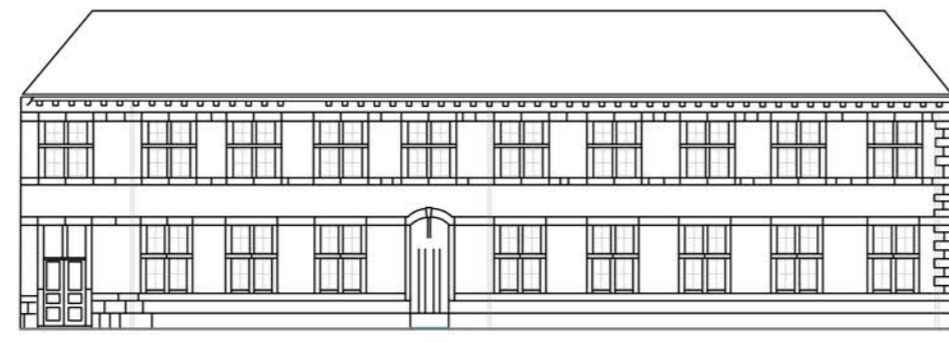
SURFACE
D'INTERVENTION



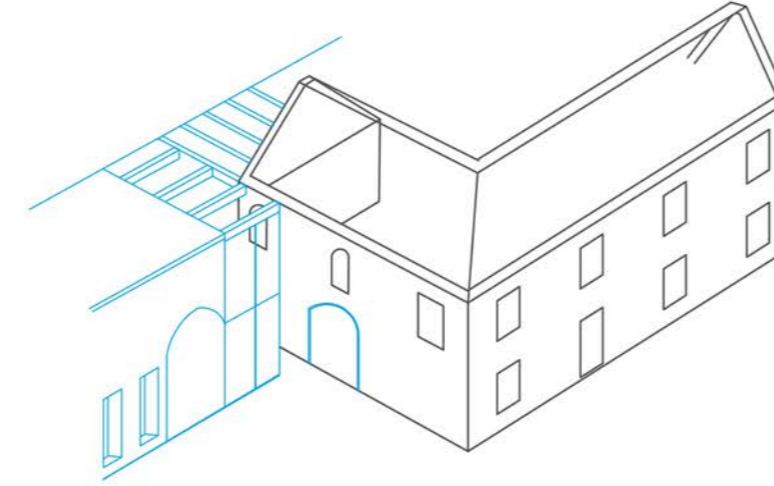
ABBAYE - MASSE



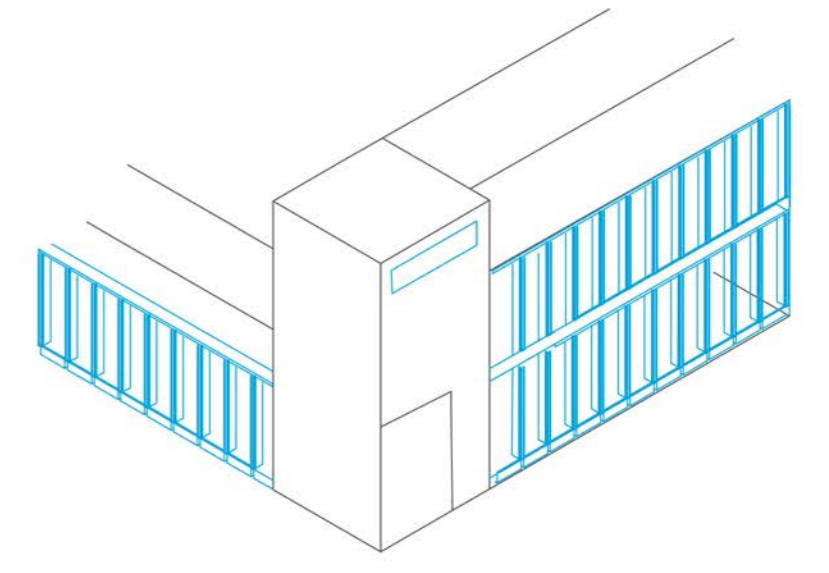
TYPE I : Bâtiment du XIIIe siècle



TYPE II : Bâtiment du XVe



TYPE III : Bâtiments annexes



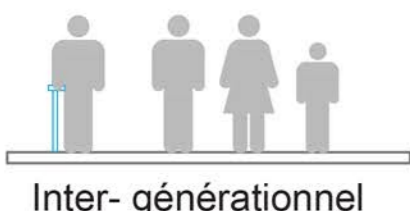
TYPE IV : Bâtiments annexes



CONSERVATION



Eglise

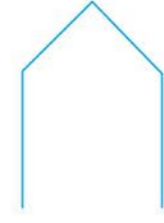


Inter-générationnel

Lieux de
recueillement



RECONVERSION
en Centre
Thérapeutique



Service
d'hébergement
de répit



Atelier
Thérapeutique
Snoezelen



Equipement



Personnes
Autiste



Personnels

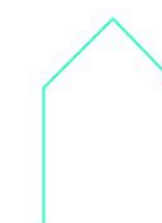


Familles

Lieux de soins
et
d'encadrement



RECONSTRUCTION

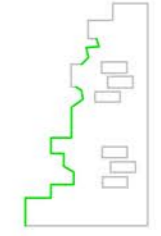


Centre
d'information
et de
Conférence



Visiteurs

Lieux
d'apprentissage
et
d'informations



DEMOLITION



Equipement

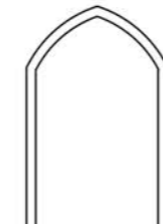


Construction d'écurie et
grange pour
Hippothérapie



Construction d'un
Accueil et
création d'un
nouvel accès au
site

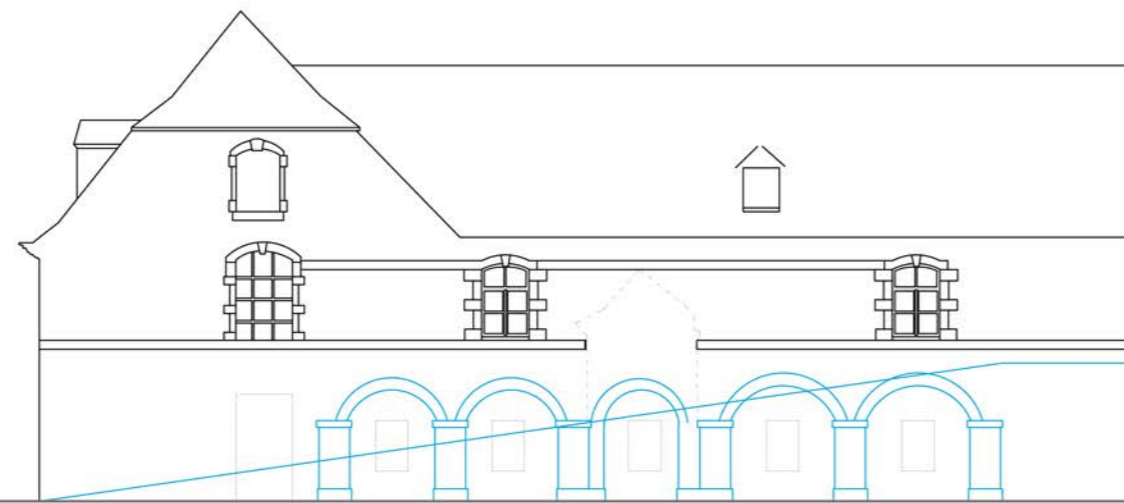
SURFACE
D'INTERVENTION



BAIES - LUMIERE



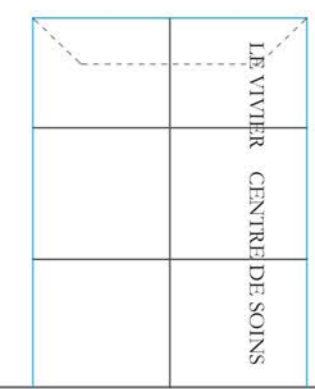
TYPE I : Bâtiment du XIIIe siècle



TYPE II : Bâtiment du XVe

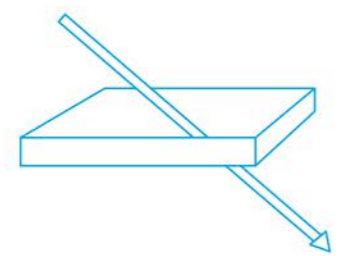


TYPE III : Bâtiments annexes



TYPE IV : Bâtiments annexes

RESTAURATION DES VITRAUX DU CLOITRE



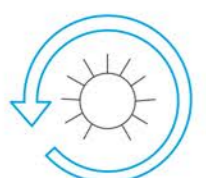
Mémoire à conserver



Baie - Etat physique :
- Haute valeur patrimoniale
- vitraux à restaurer



Confort thermique
- lumière homogène et claire
dans tout le cloître
- confort thermique retrouvé -
vitraux restauré



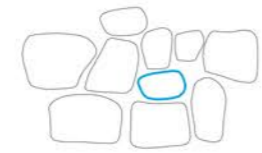
Ensoleillement
- lumière directe

Référence à l'abbaye de Fontenay,

REVALORISATION DES ARCADES



Organisation interne :
- rampes d'accès à l'étage
- **Mur rideau (lumière transmise)**



Matériaux utilisés en façade :
- Vitrage, acier et bois (int)
- Luminosité importante



Valeur d'ensemble:
- Vue cadrée sur l'extérieur



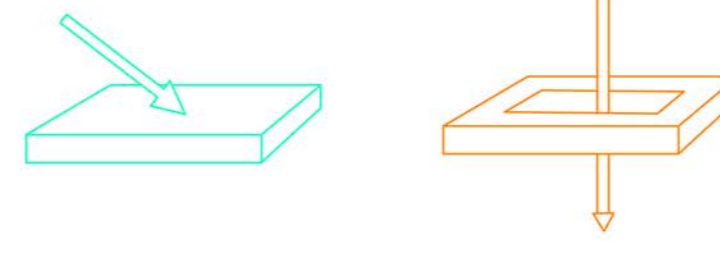
Baie - Etat physique :
- Faible valeur patrimoniale
- Démolition des murs entre les arcades



Spatialité:
- Simplicité de circulation
- **Création d'un atrium (lumière zénithale)**

Référence à l'abbaye du Thoronet, John Pawson

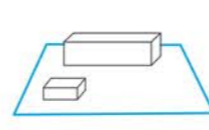
RECONSTRUCTION SUR ANCIENNE FONDATION



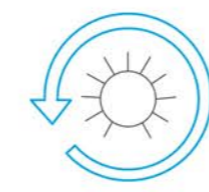
Mémoire à conserver



Structure portante
- Murs épais - embrasure large -
baies très étroite - béton lissé
- **Matériaux capte la lumière (lumière absorbée)**



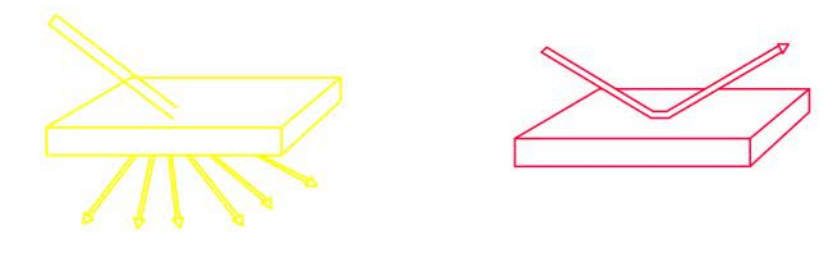
Implantation urbanistique
revalorisation du site et
retour à l'implantation
d'origine



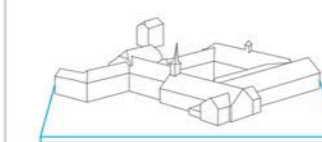
Ensoleillement
- Nécessité d'ombre pour
l'auditoire orienté au nord
- Entrée Est - **lumière zénithale**

Référence à l'abbaye de Fontenay,

NOUVELLE CONSTRUCTION D'ACCUEIL



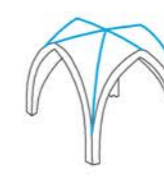
Spatialité:
- Grand espace en hauteur
- **Parois blanches (lumière diffuse)**



Valeur d'ensemble:
- Pas de vue direct sur l'extérieur

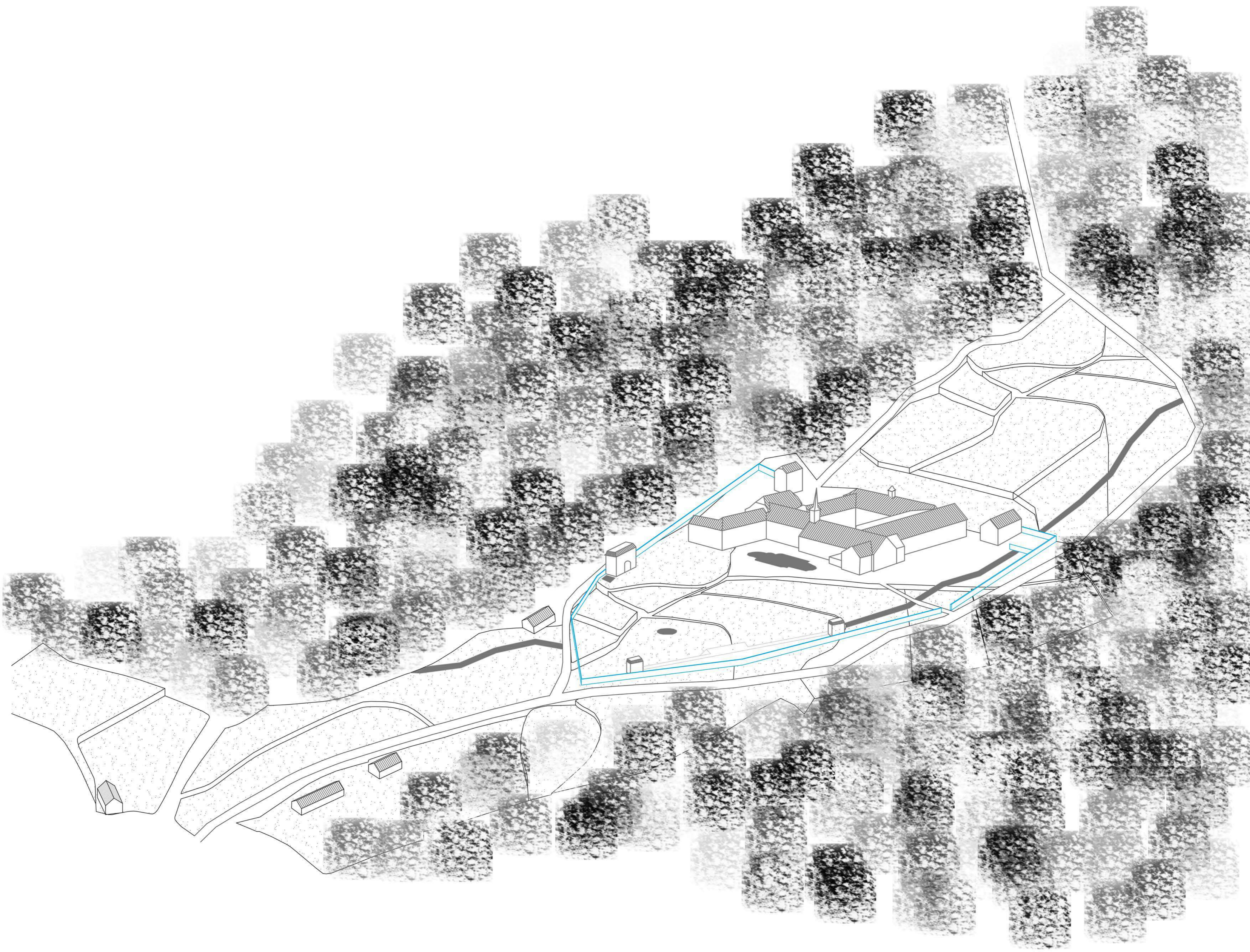


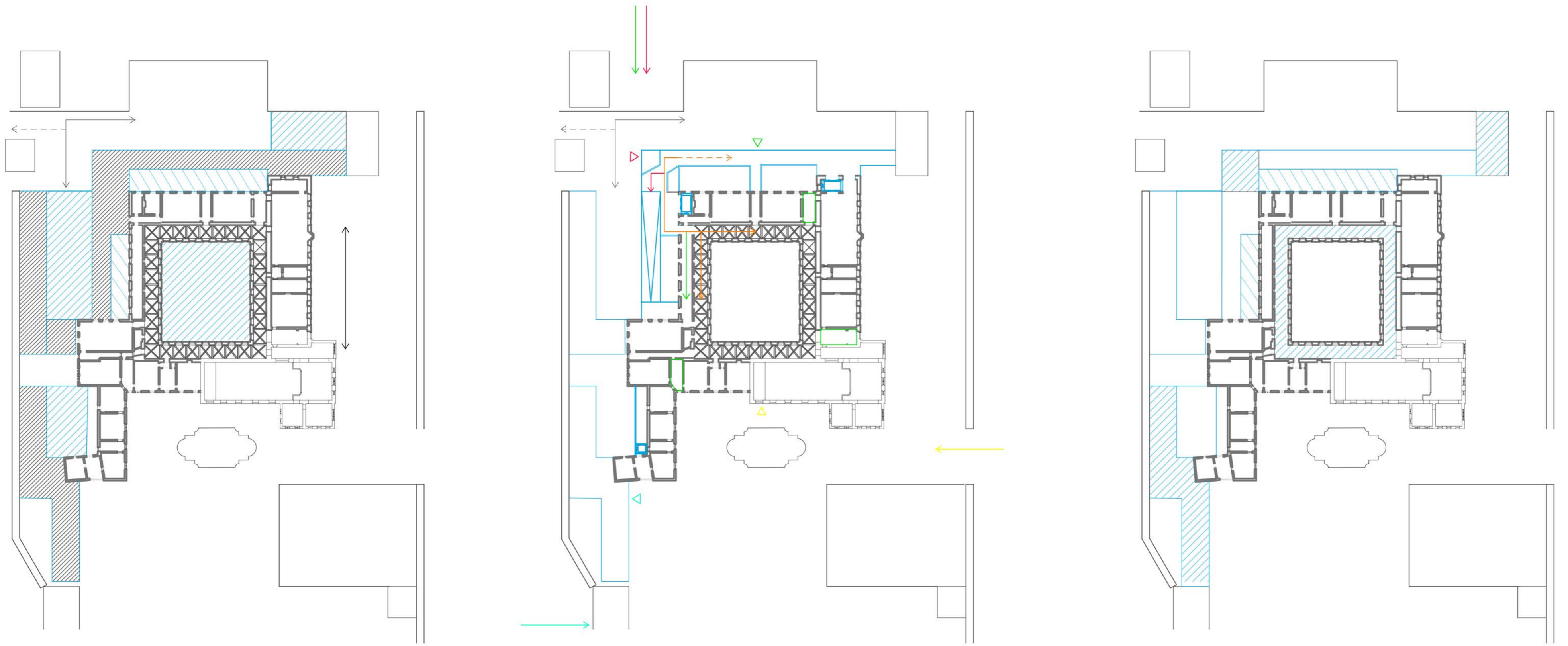
Structure portante de l'abbaye
- Nouvelle structure en béton



Eléments d'architecture remarquables
- Ouverture horizontale en hauteur et
Plafond biaisé (lumière réfléchi)

Référence à l'abbaye du Thoronet, John Pawson

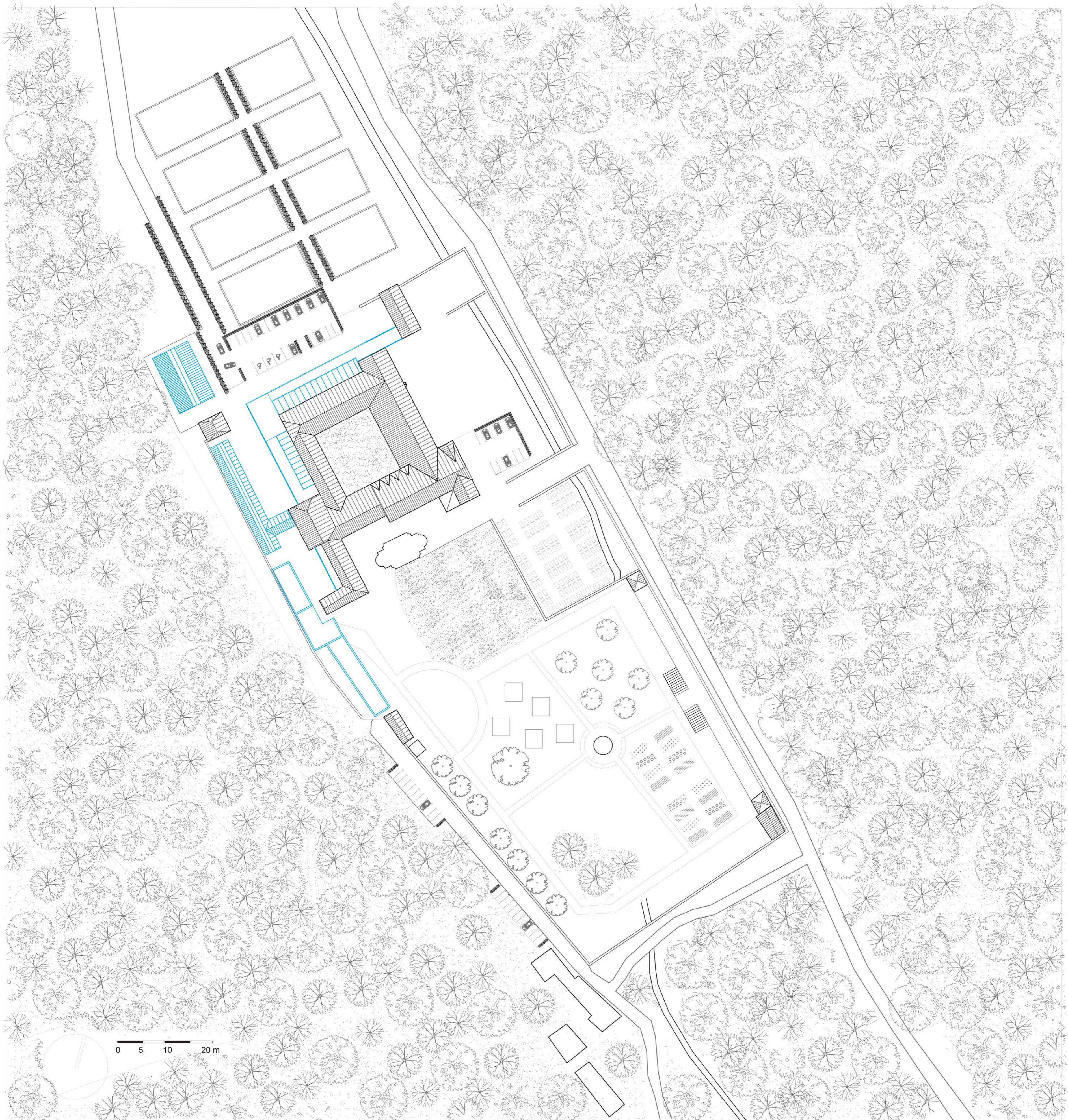




Intervention annexe au patrimoine
Nouvelles volumétries et nouveaux rapports
Requalification du site et extériorisation de certaines fonctions

Distributivité interne au patrimoine
Clarification des entrées
Logiques de circulation inchangées

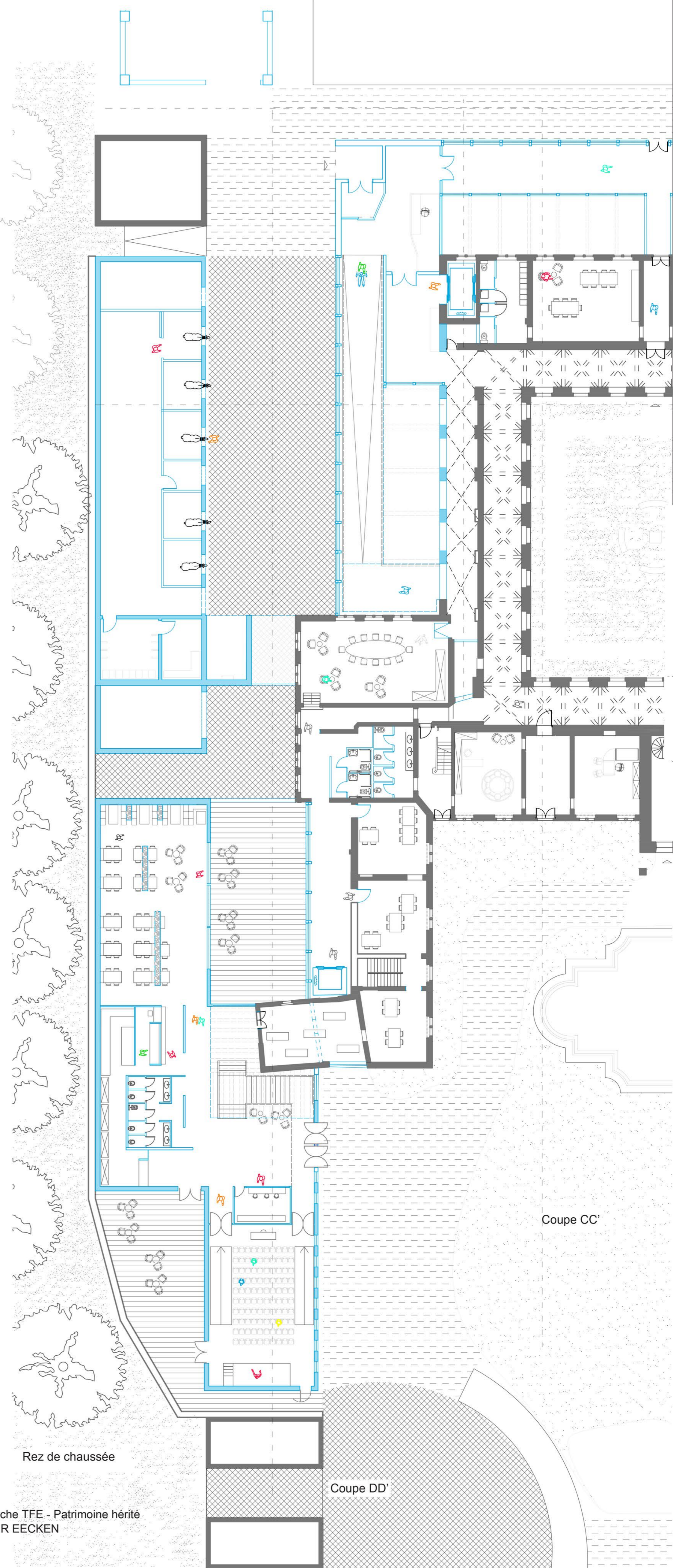
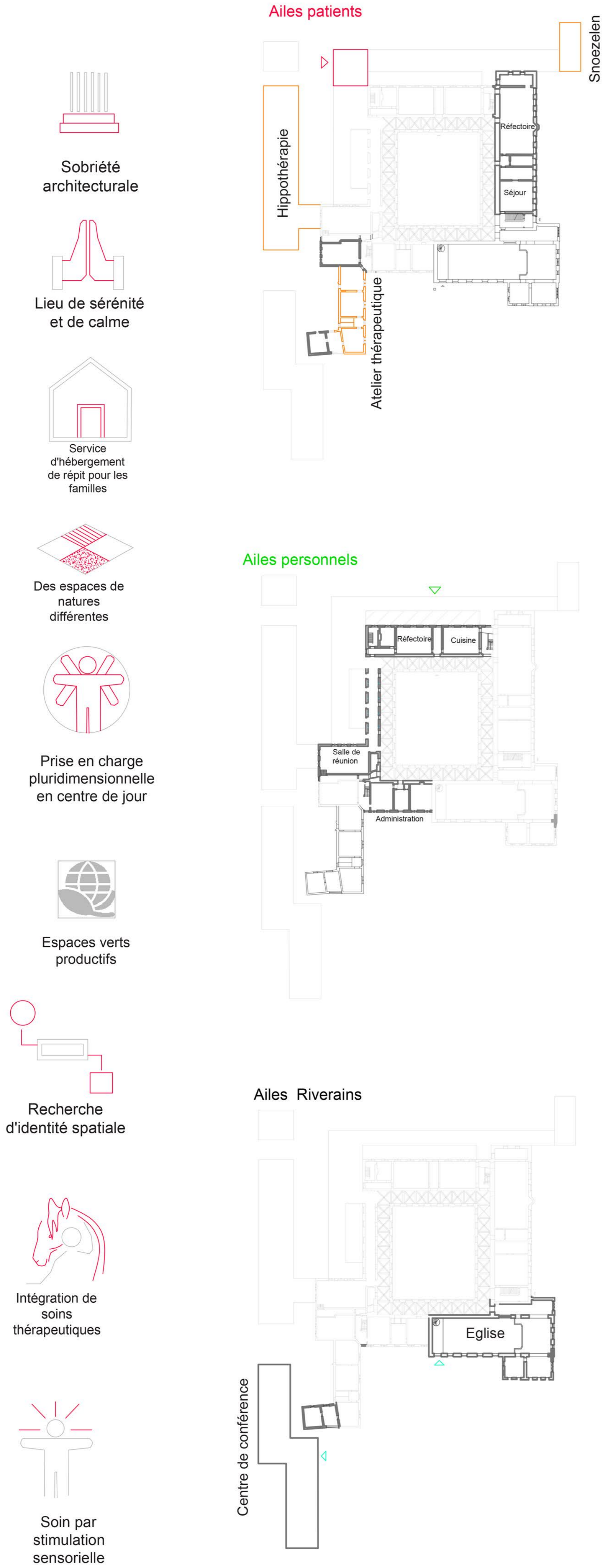
Types d'interventions sur le patrimoine
au regard de l'esprit et la lumière du lieu



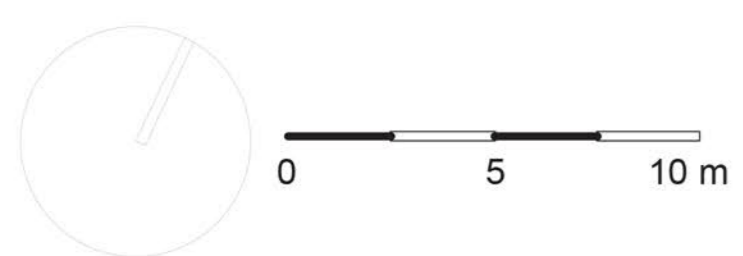


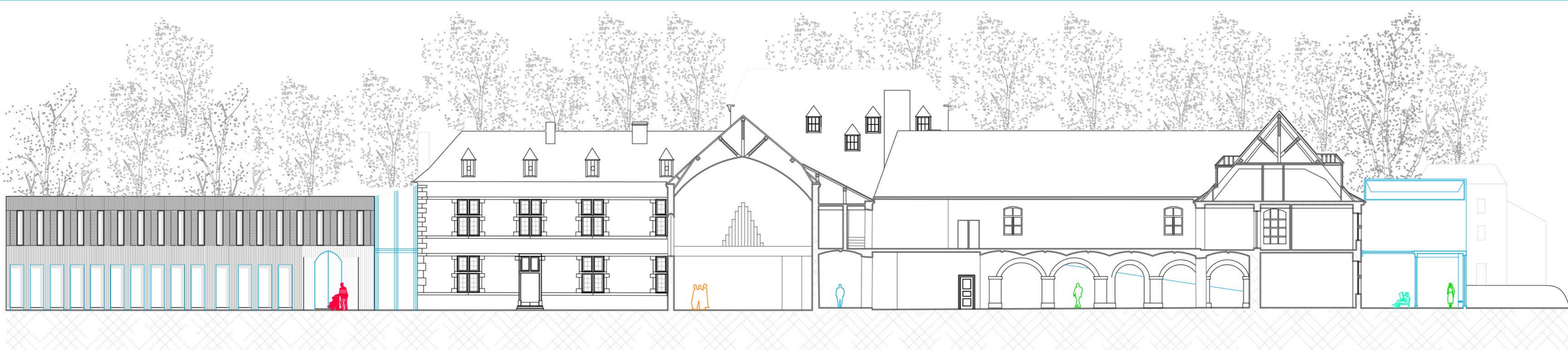
Coupe CC'

Concordance des fonctions d'une abbaye cistercienne

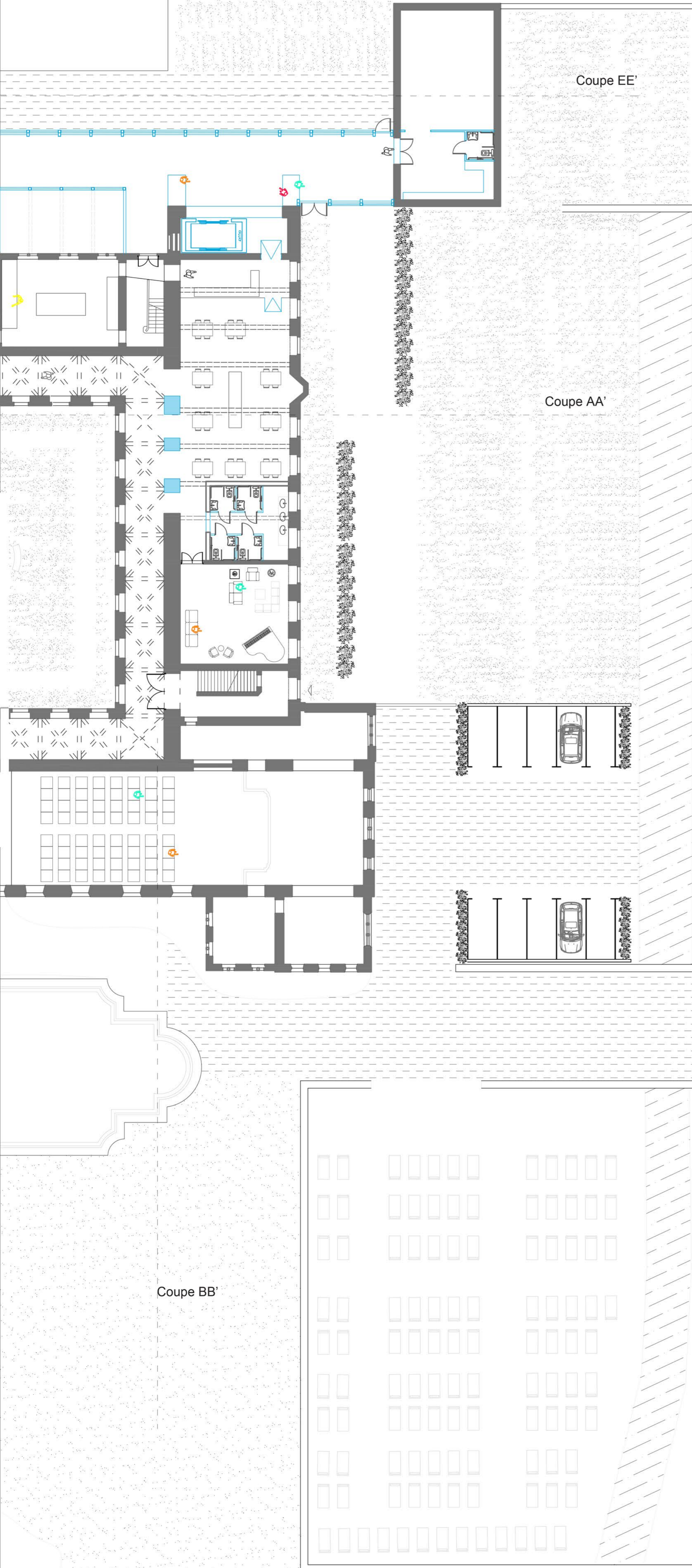


Coupe CC'





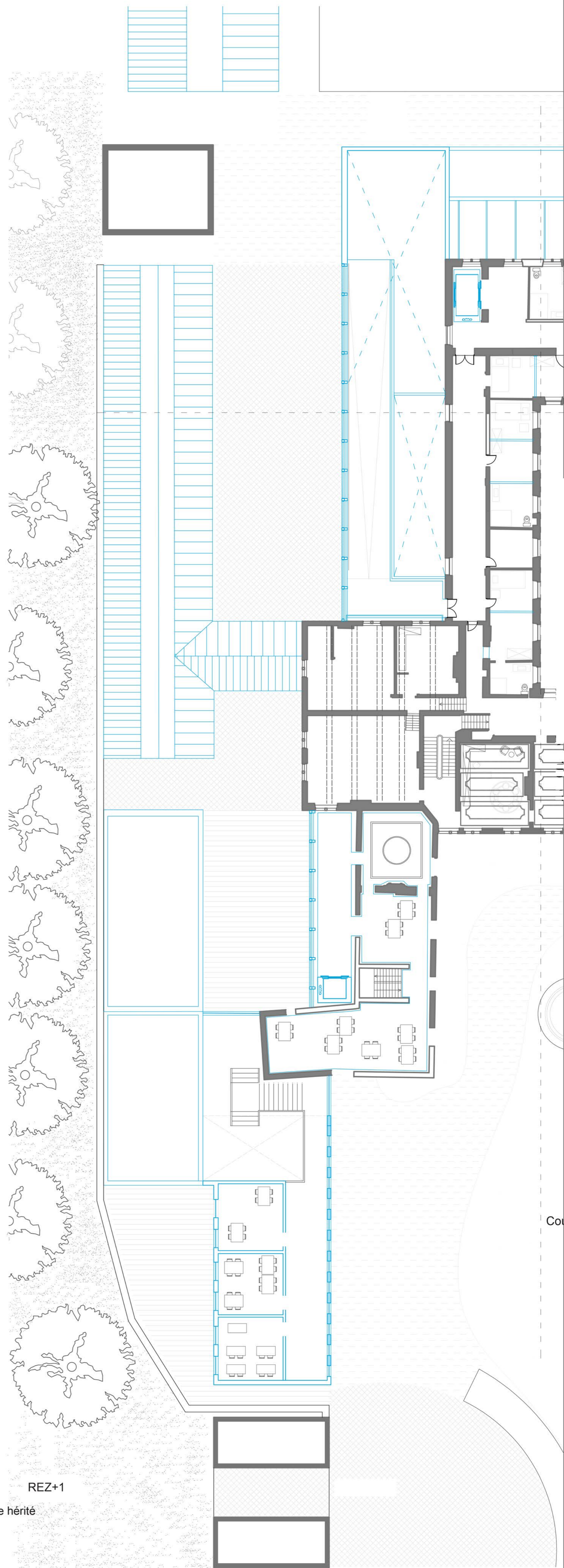
Coupe BB'



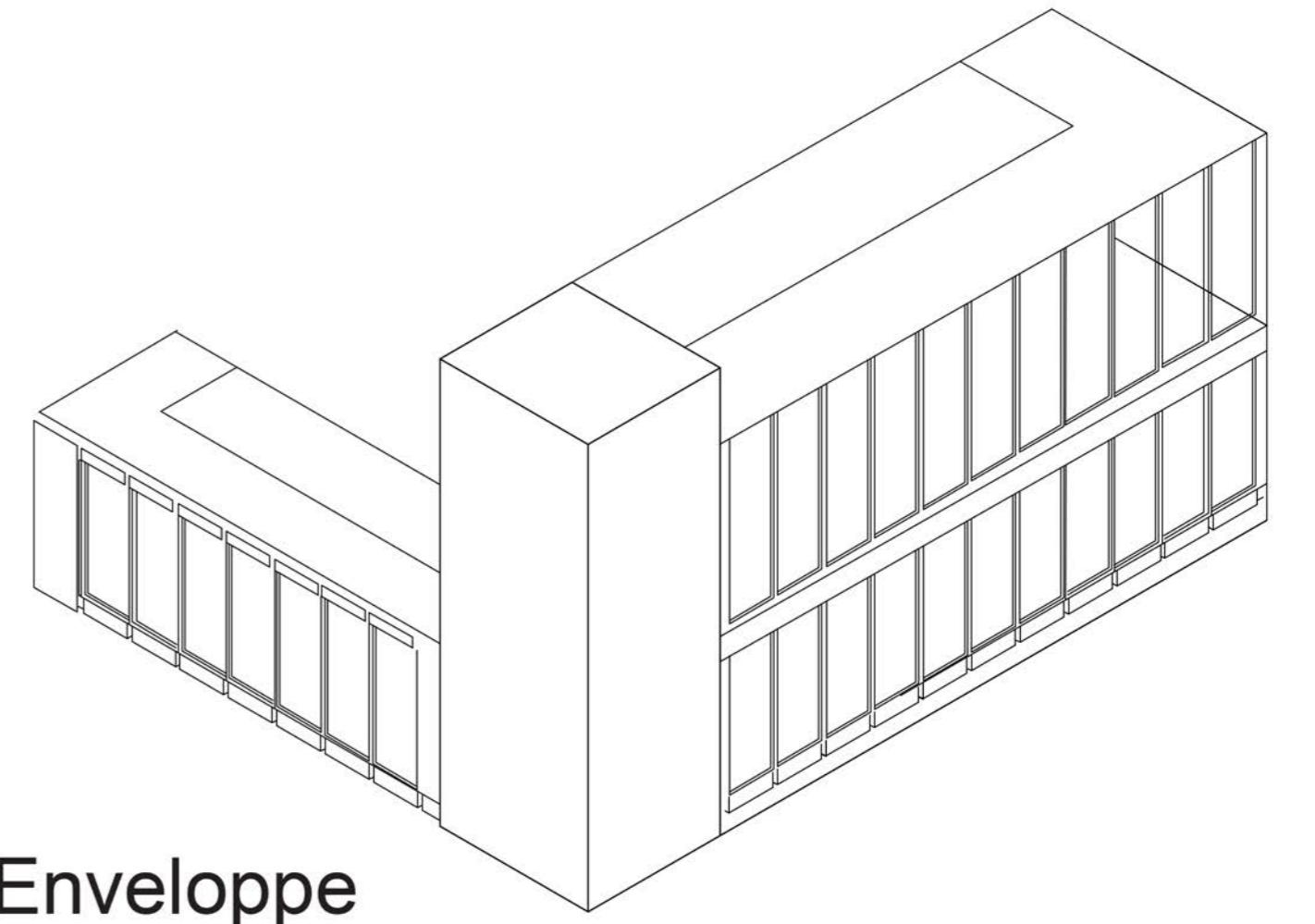
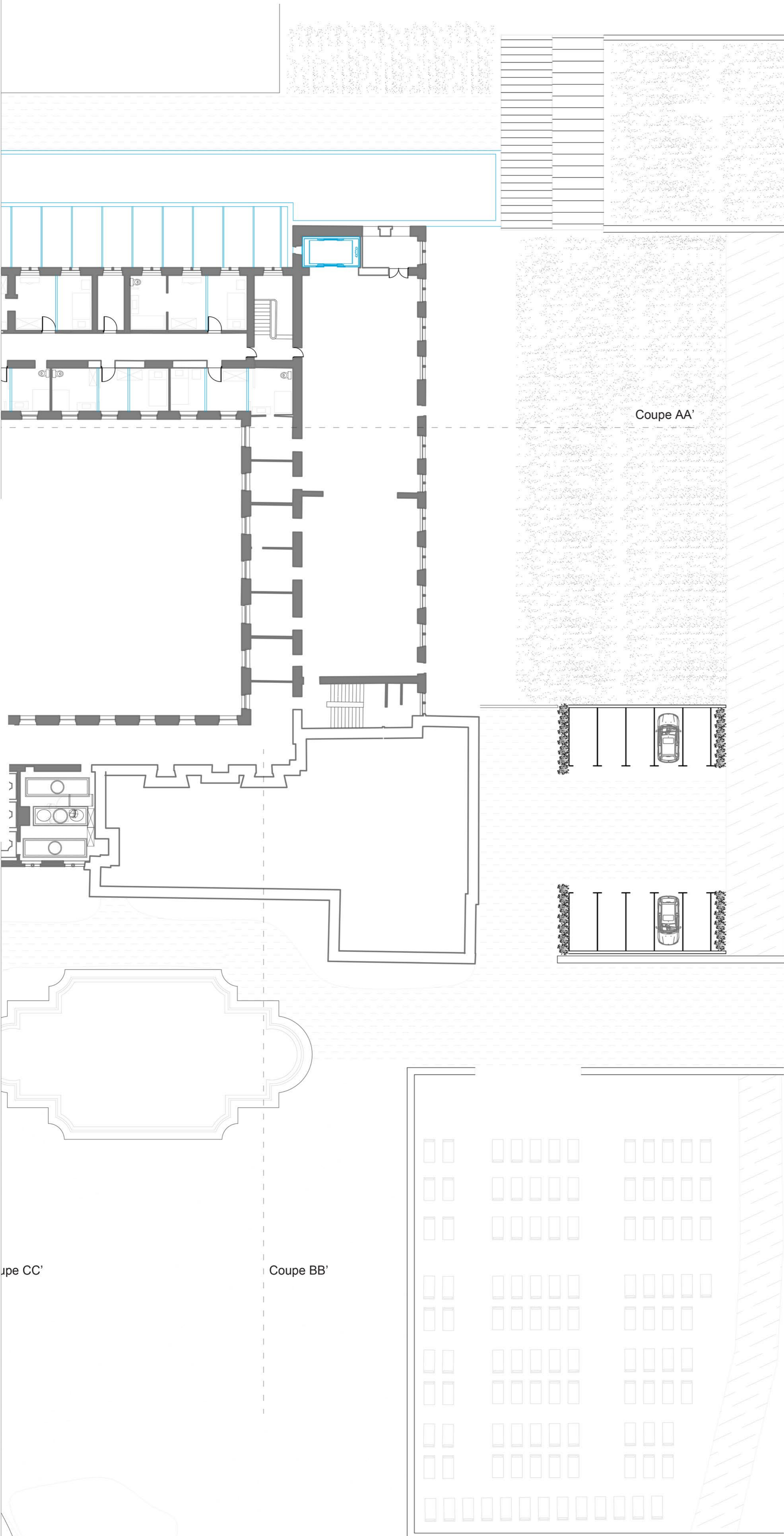
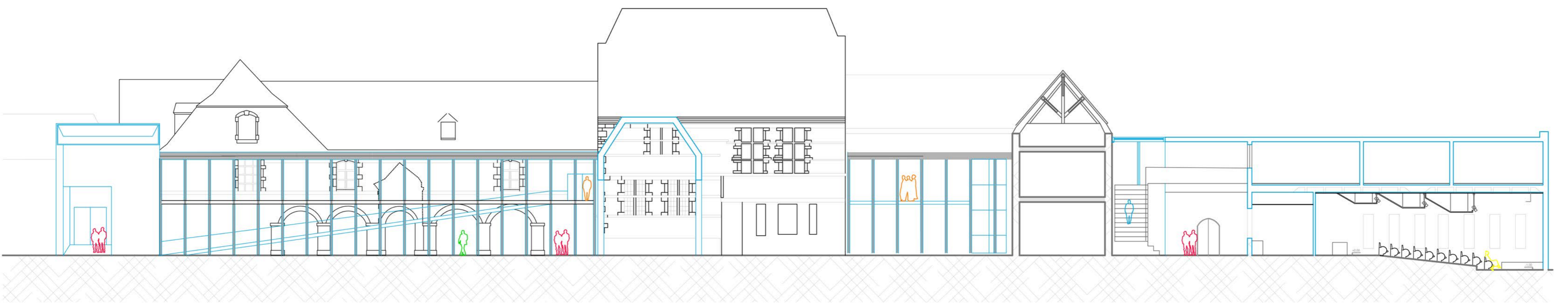
Coupe EE'

Coupe AA'

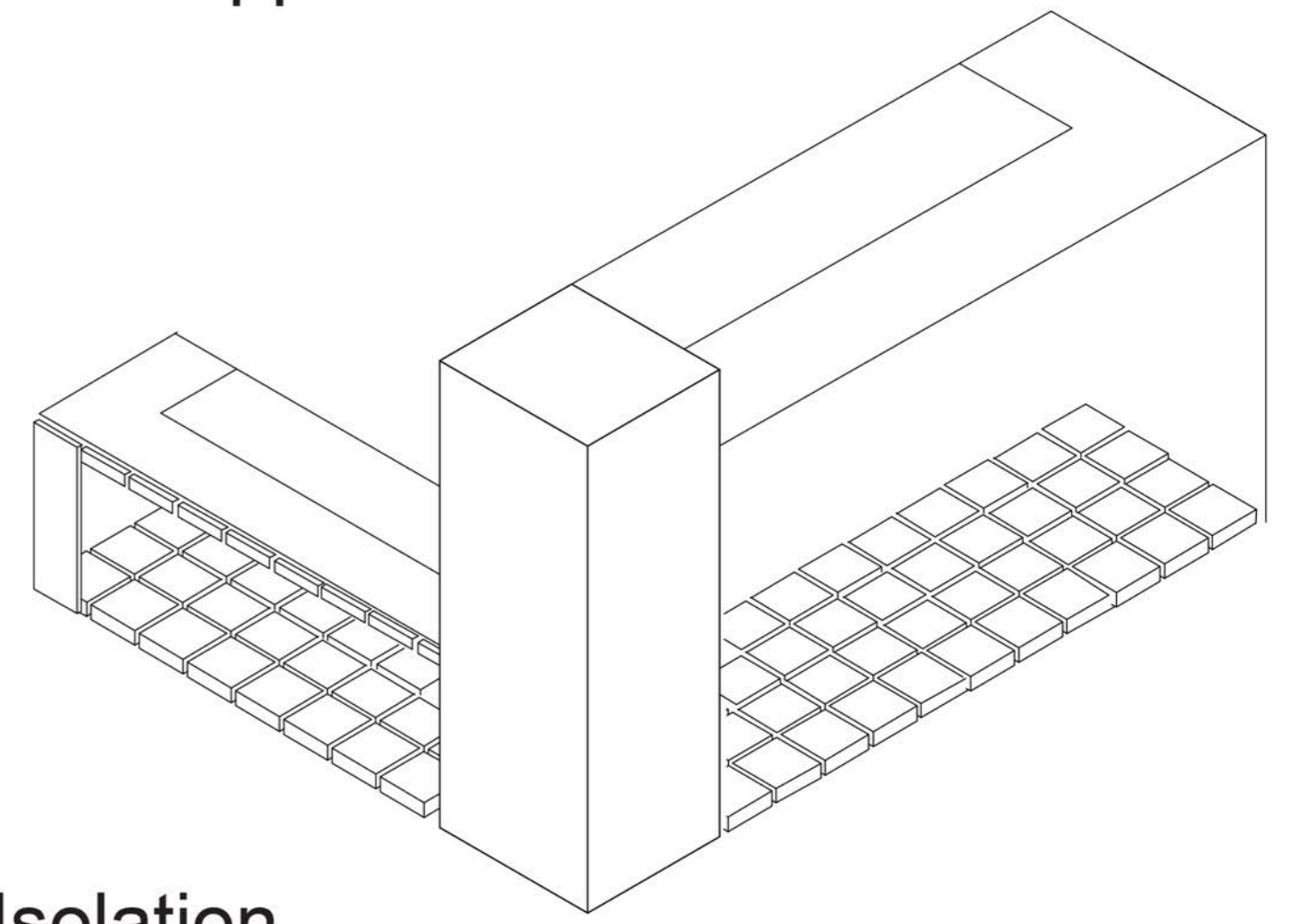
Coupe BB'



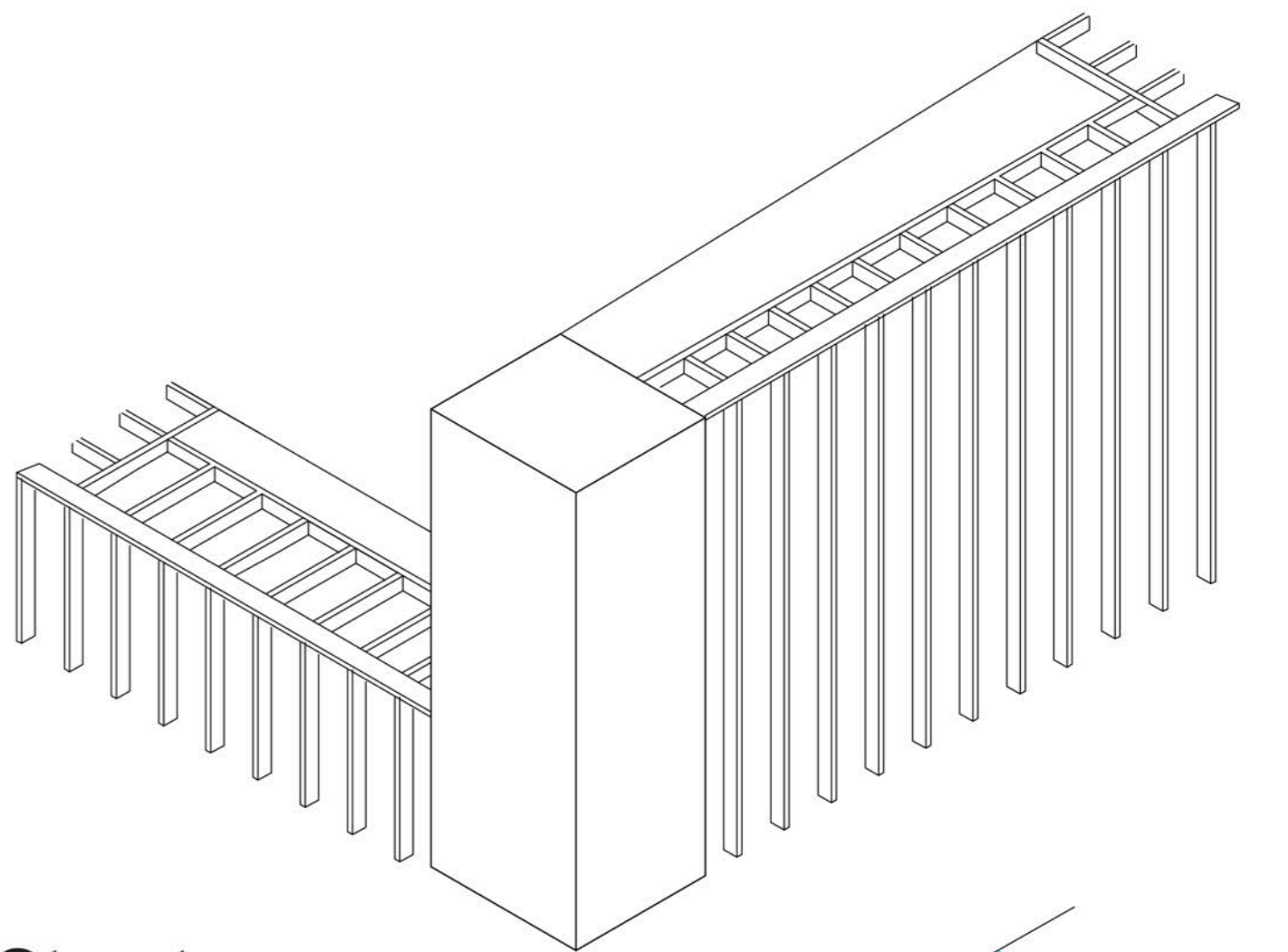
REZ+1



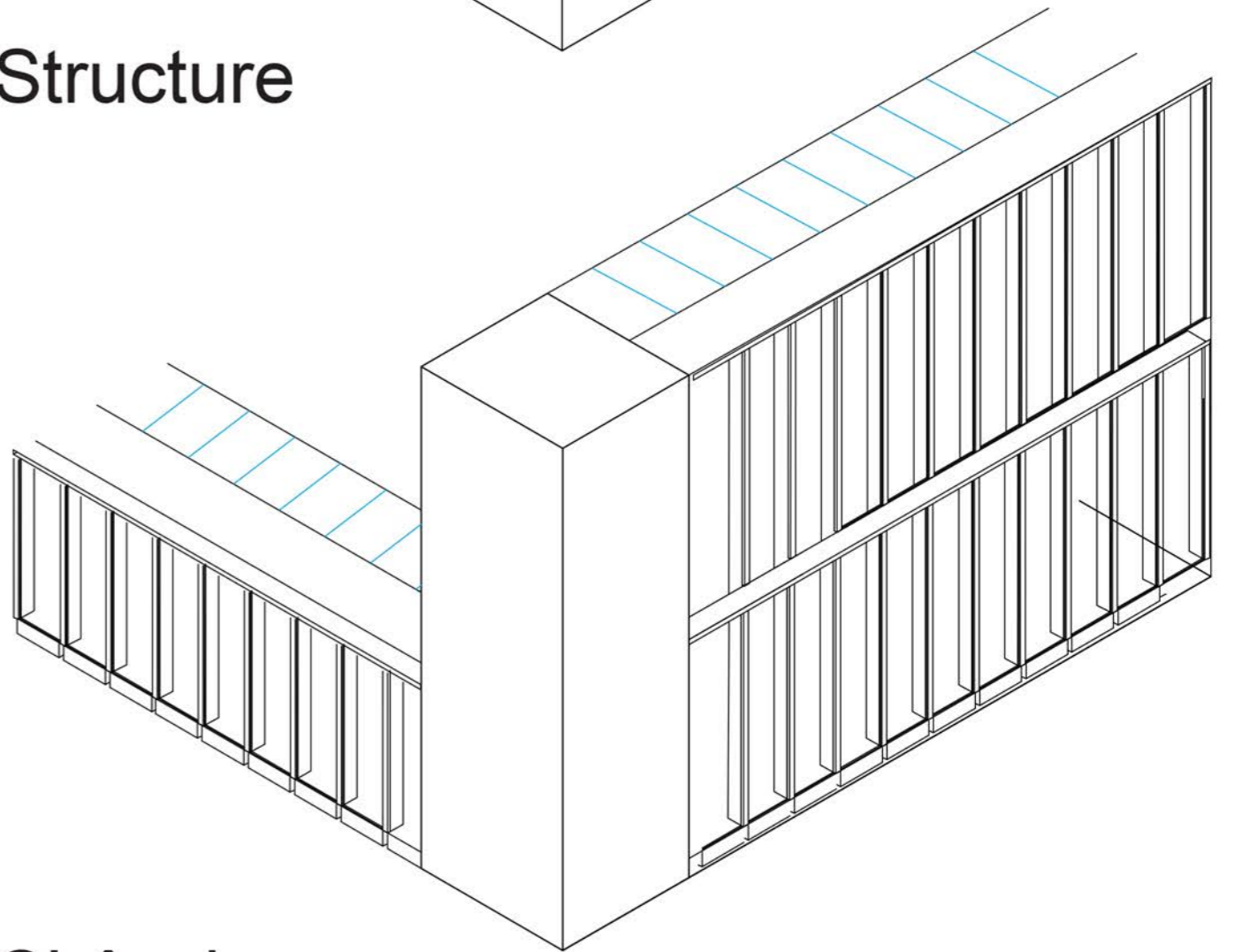
Enveloppe



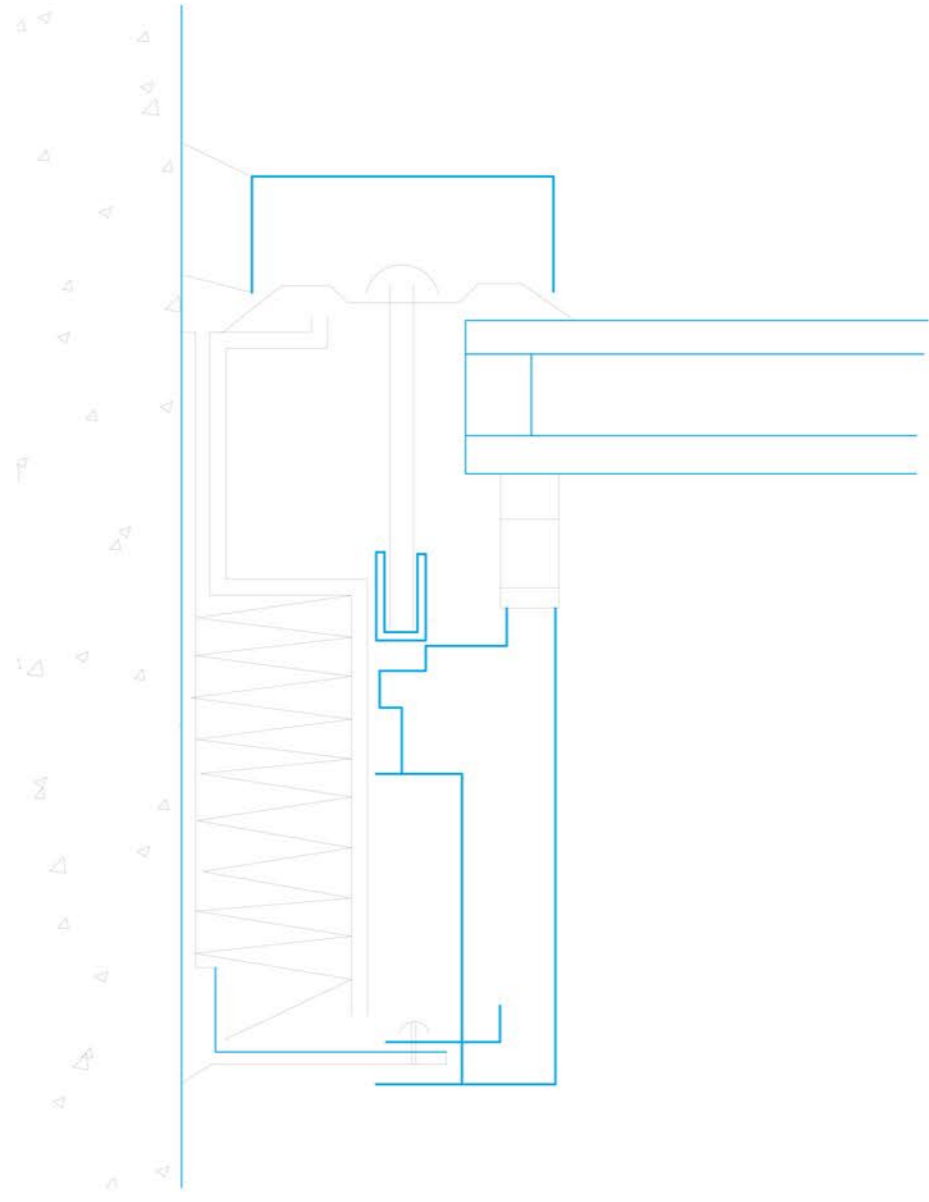
Isolation



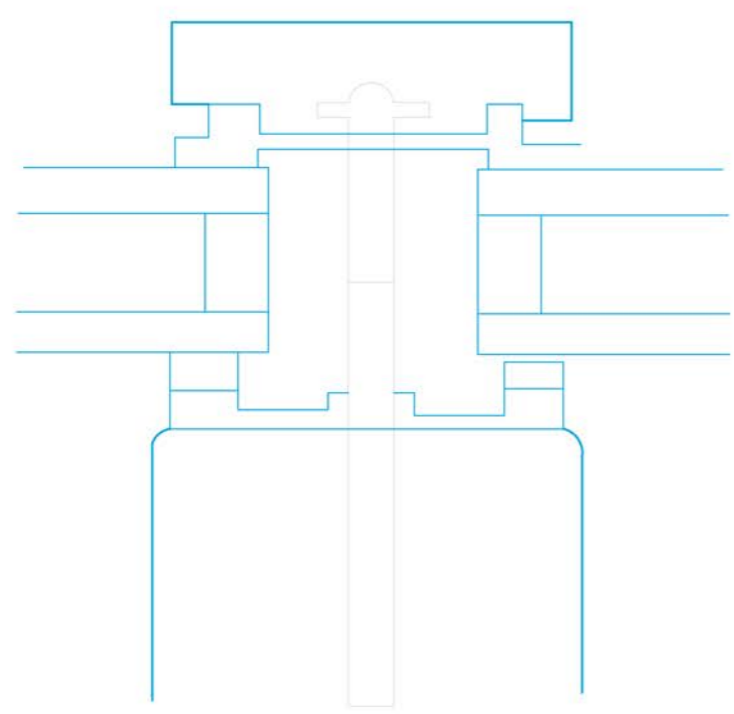
Structure



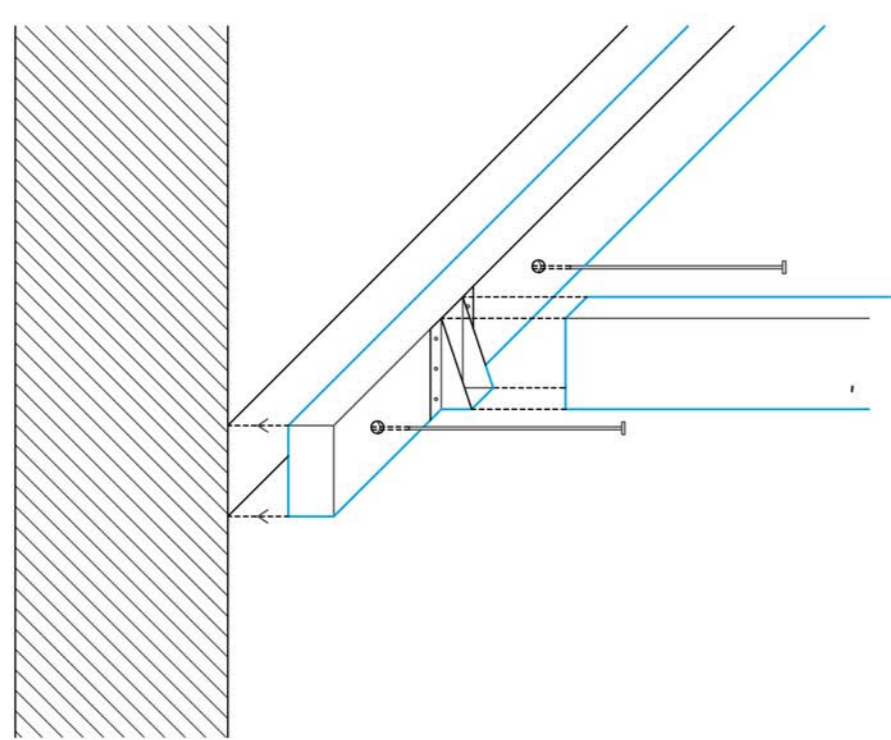
Châssis



Coupe Horizontale jonction Verrière- Mur ancien



Coupe verticale fixation de la structure bois et vitrage



Principe de fixation de la structure réalisée dans le centre de conférence sur la maçonnerie existante

