

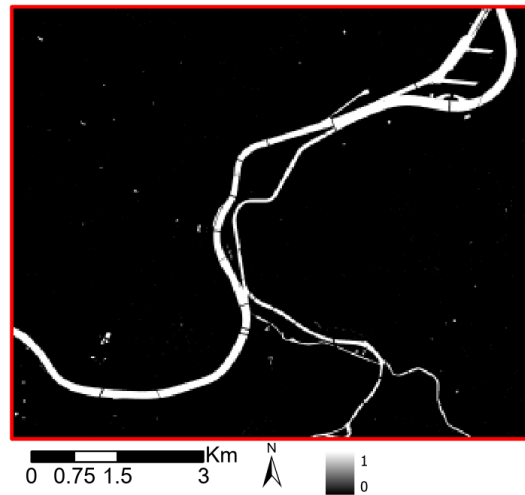
# ANNEXES

# TABLE DES MATIÈRES

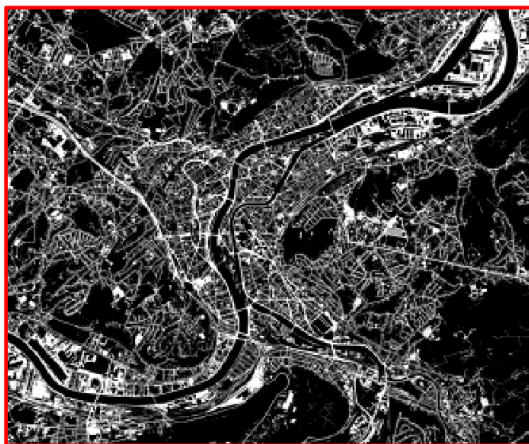
<b>Annexe 1 : Proportions d'occupation du sol</b>	<b>III</b>
0.1 Proportions d'occupation du sol par pixel de 30 X 30 m . . . . .	IV
0.2 Proportions d'occupation du sol par pixel de 30 X 30 m en tenant compte de la résolution effective (PSF) . . . . .	VI
<b>Annexe 2 : Répartition spatiale de la LST</b>	<b>VIII</b>
<b>Annexe 3 : Influence de l'occupation du sol sur la LST</b>	<b>XIV</b>
<b>Annexe 4 : Application des modèles linéaires mixtes</b>	<b>XLV</b>

ANNEXE 1 : PROPORTIONS  
D'OCCUPATION DU SOL

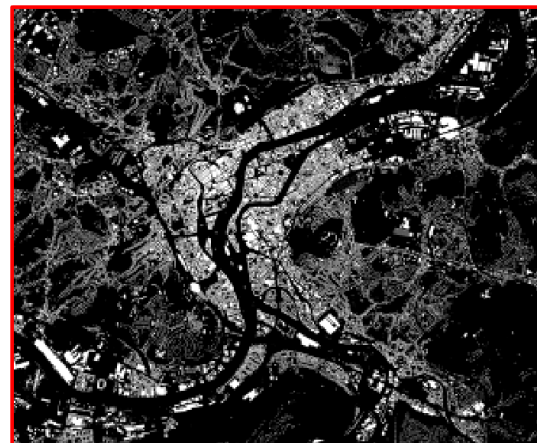
## 0.1 Proportions d'occupation du sol par pixel de 30 X 30 m



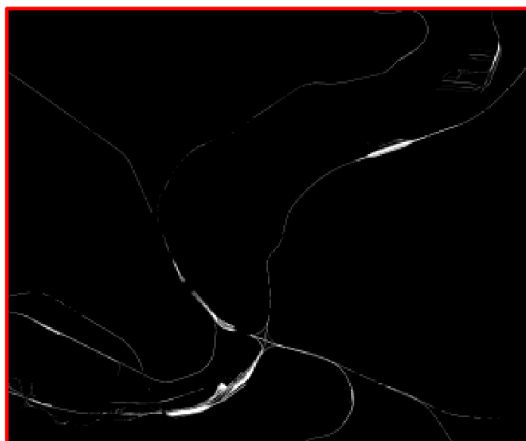
(a) Eaux de surface



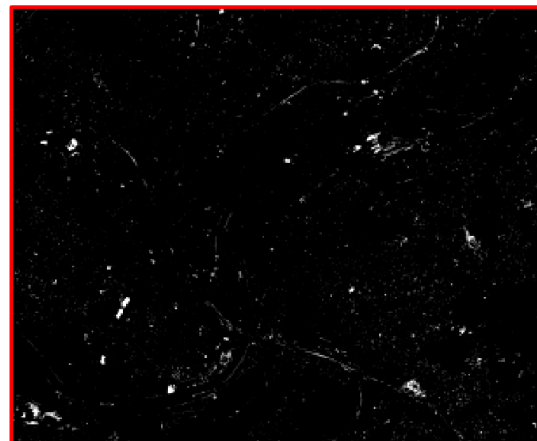
(b) Revêtement artificiel au sol



(c) Constructions artificielles hors sol



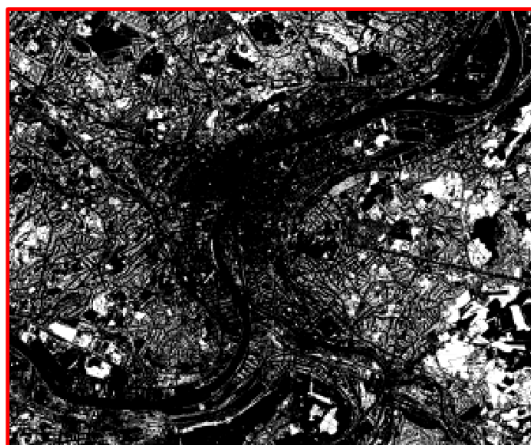
(d) Réseau ferroviaire



(e) Sol nu



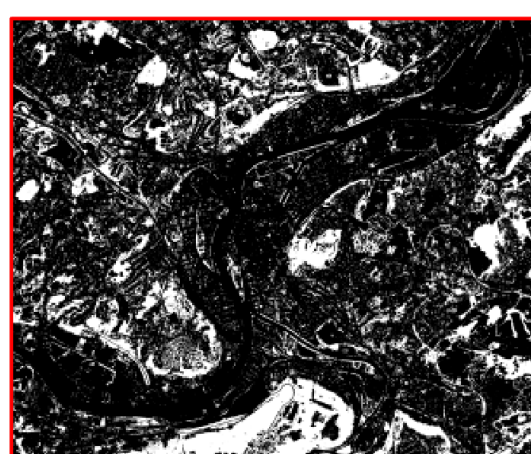
(f) Couvert herbacé en rotation dans l'année



(g) Couvert herbacé toute l'année



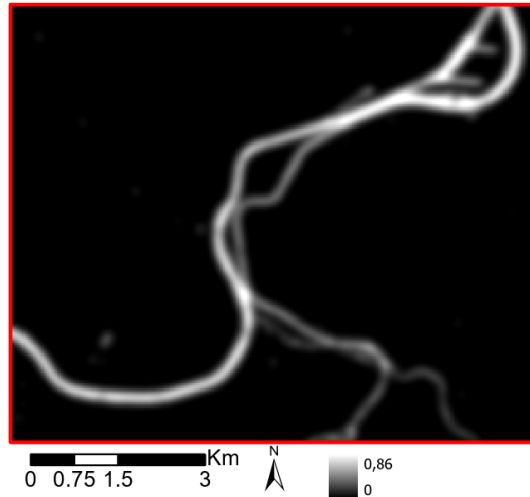
(h) Résineux



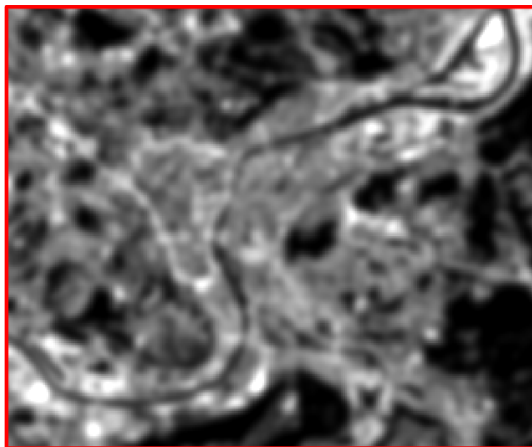
(i) Feuillus

FIGURE 1 – Rasters des proportions d'occupation du sol par pixel de 30 X 30 m.

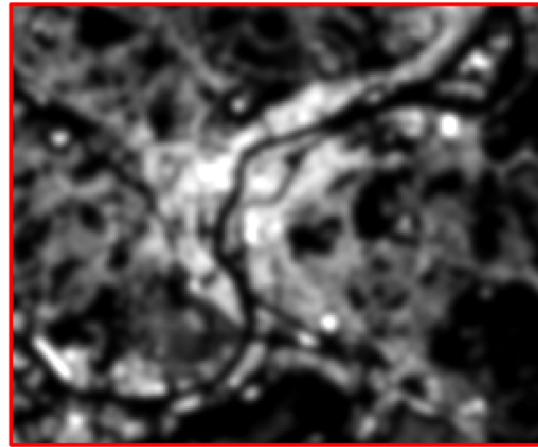
## 0.2 Proportions d'occupation du sol par pixel de 30 X 30 m en tenant compte de la résolution effective (PSF)



(a) Eaux de surface



(b) Revêtement artificiel au sol



(c) Constructions artificielles hors sol

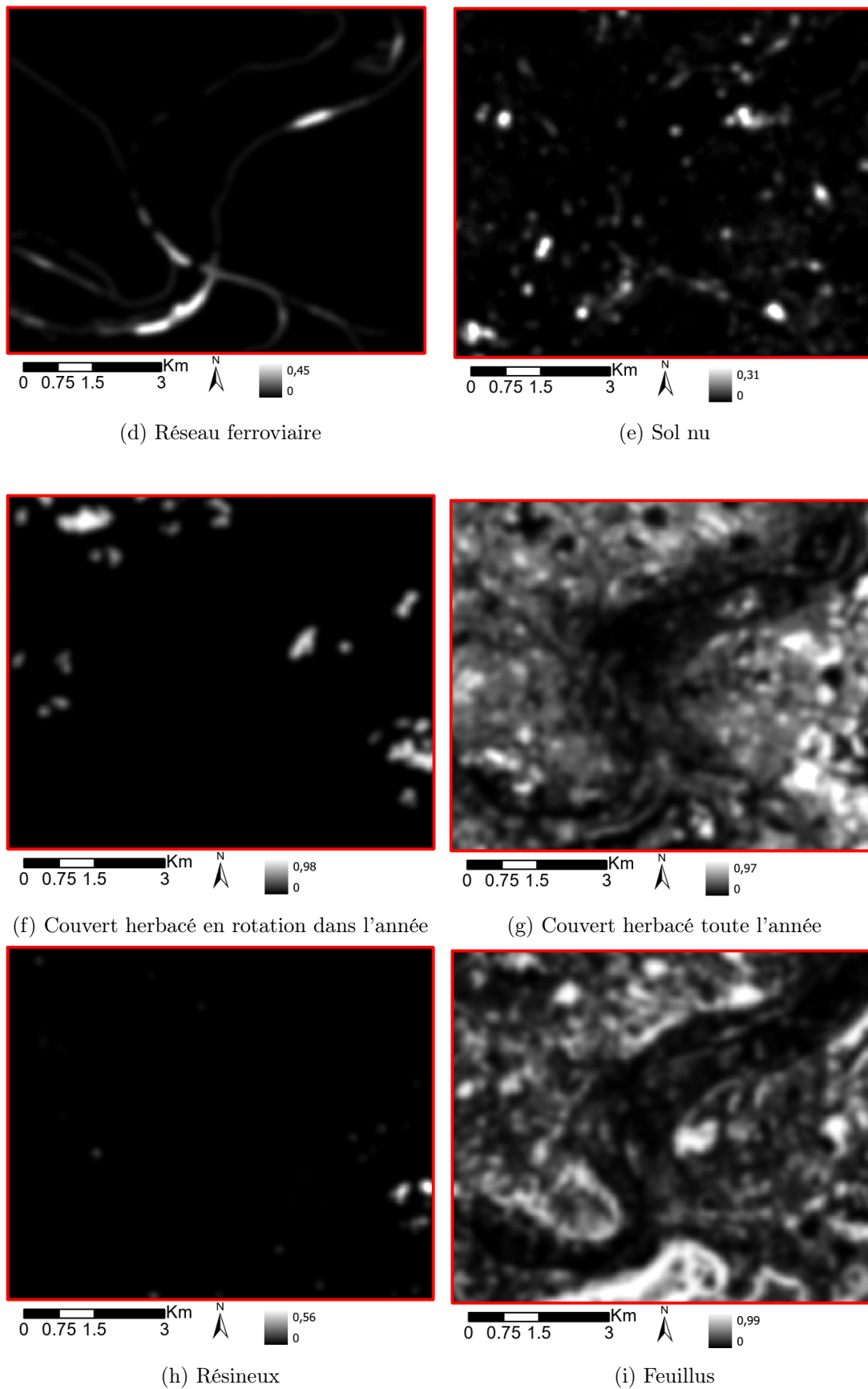


FIGURE 2 – Rasters des proportions d'occupation du sol par pixel de 30 X 30 m en tenant compte de la résolution effective (PSF).