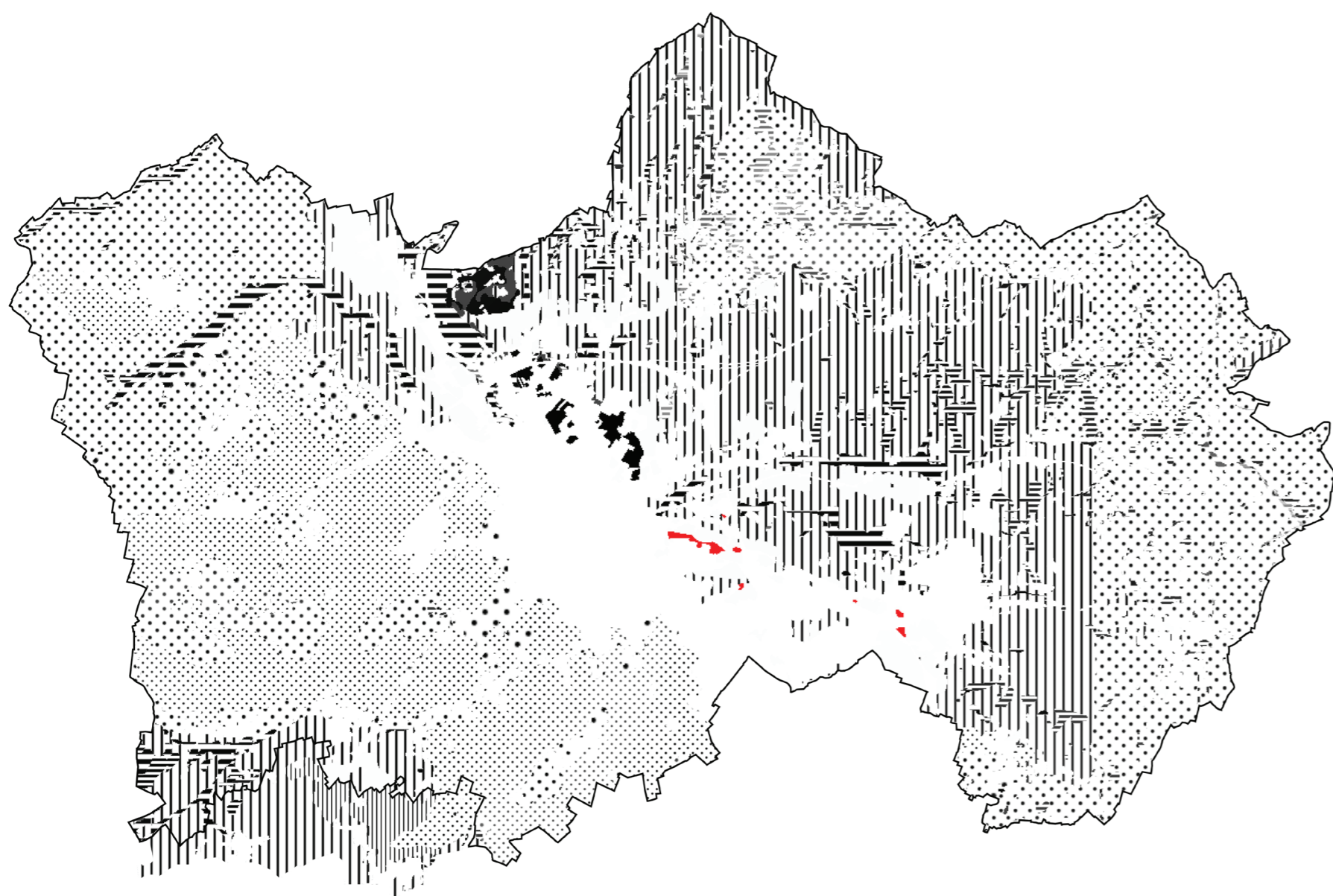


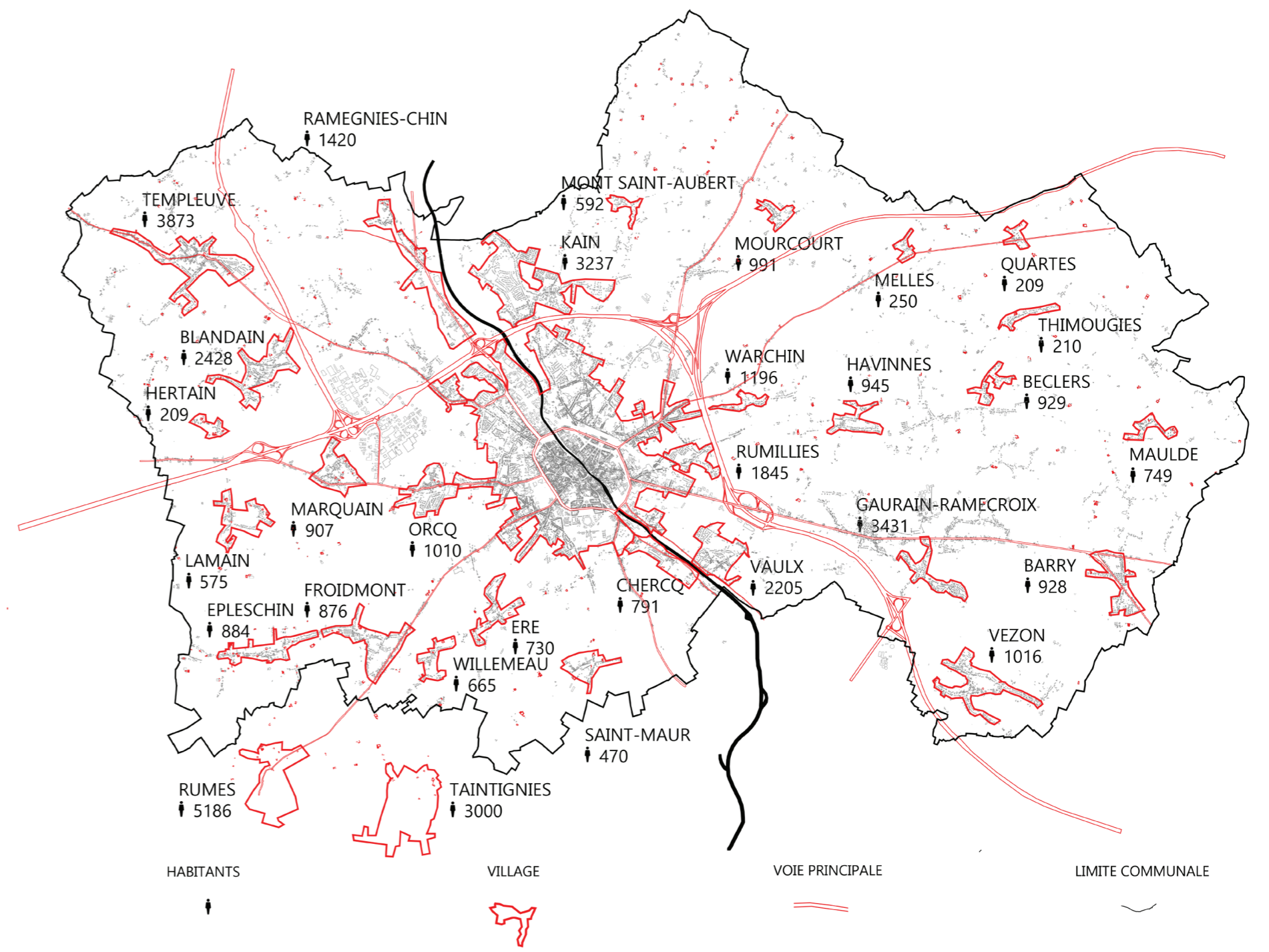
# ATLAS DU TERRITOIRE TOURNAISIEN.

1/100.000

## GÉOLOGIE



## DÉMOGRAPHIE



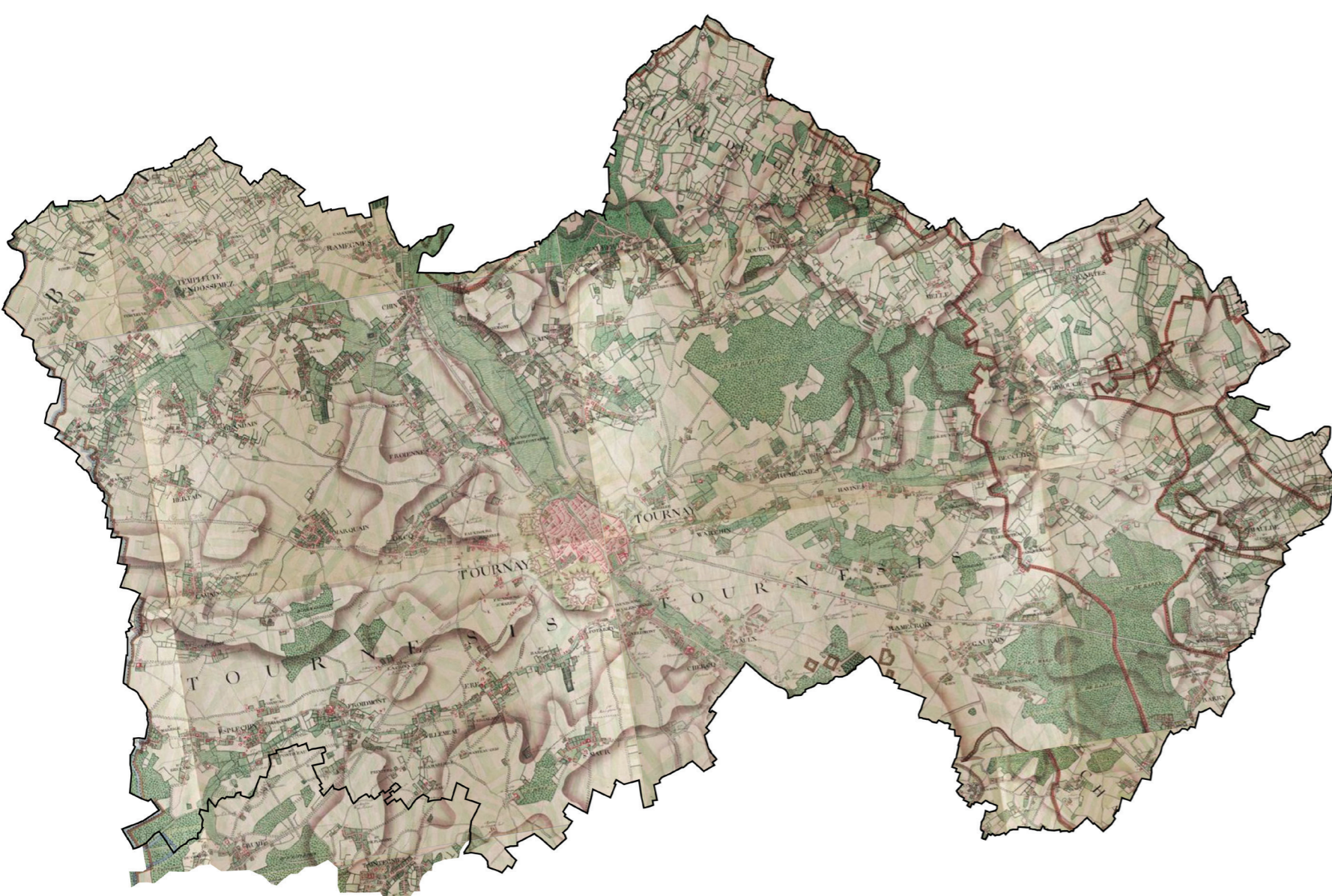
## PRODUCTIVITÉ



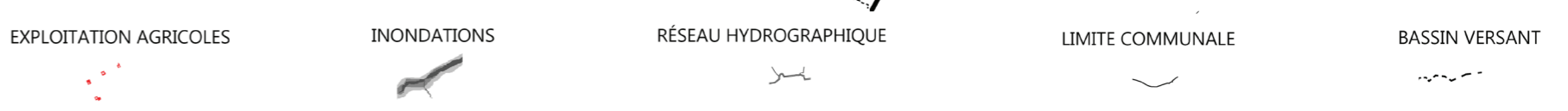
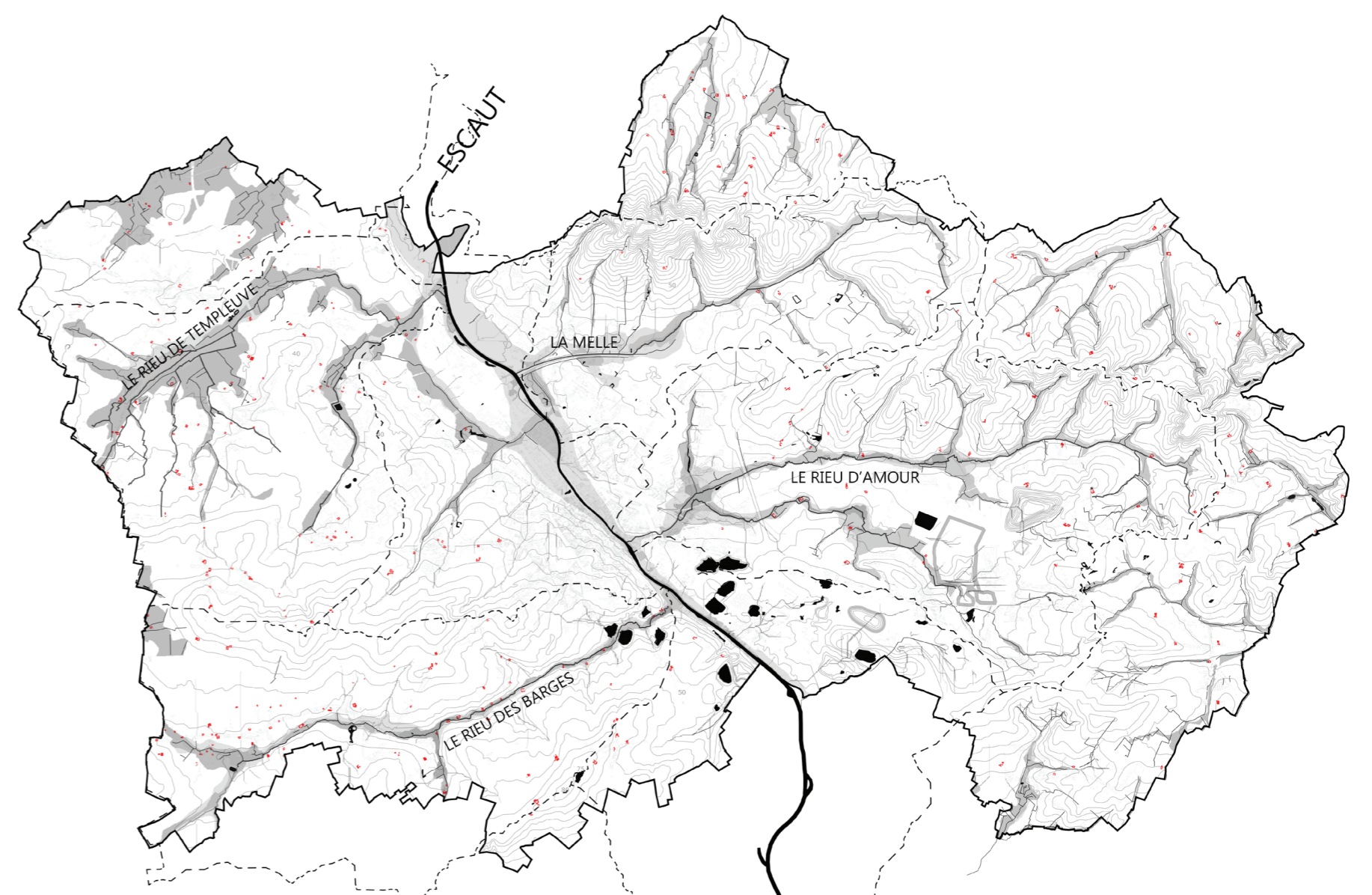
## CONNECTIVITÉ



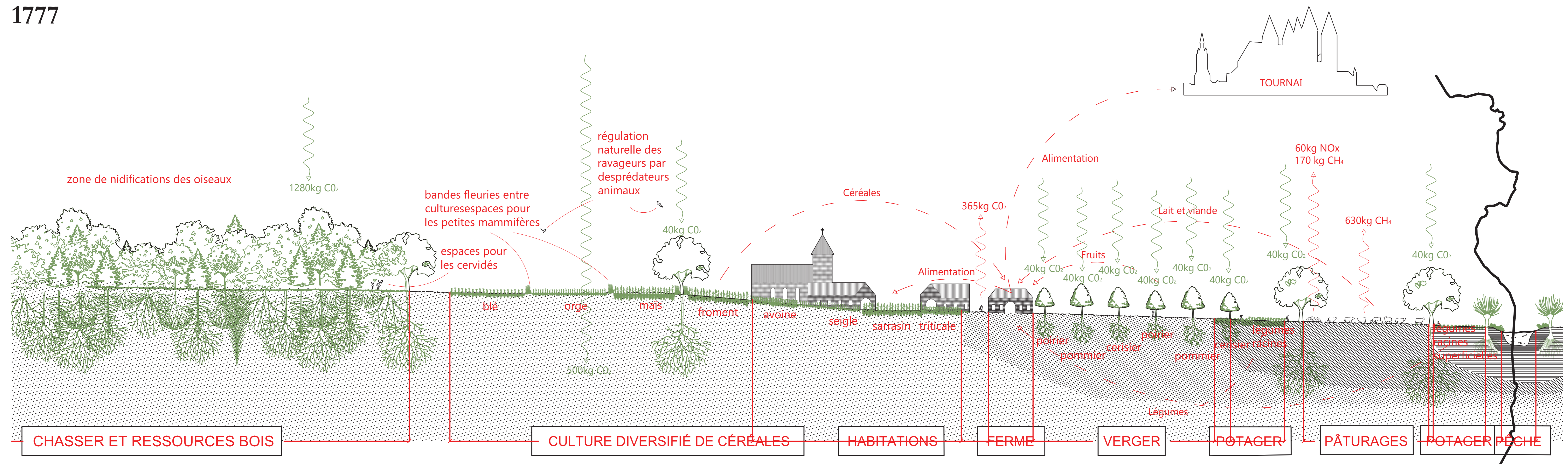
## FERRARIS



## HYDROGRAPHIE TOPOGRAPHIE



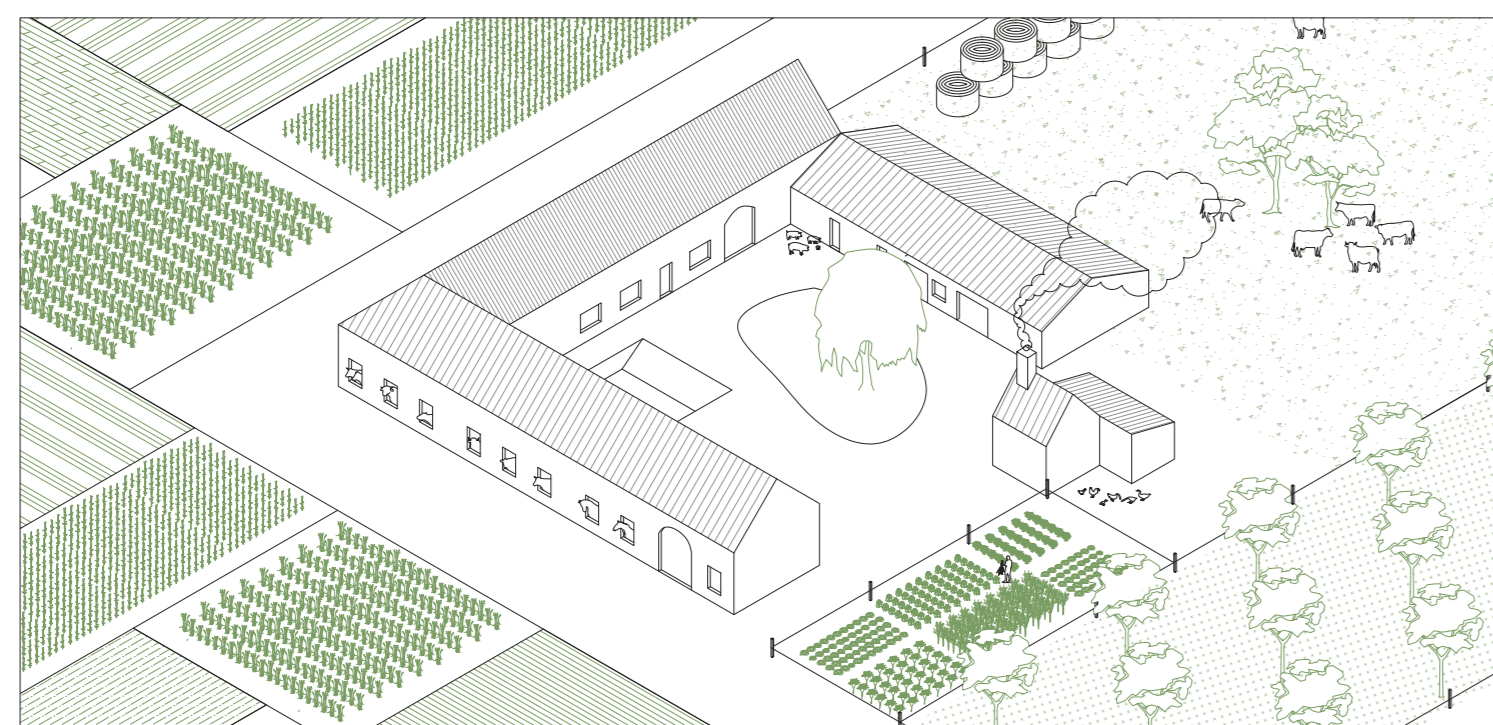
1777



2020



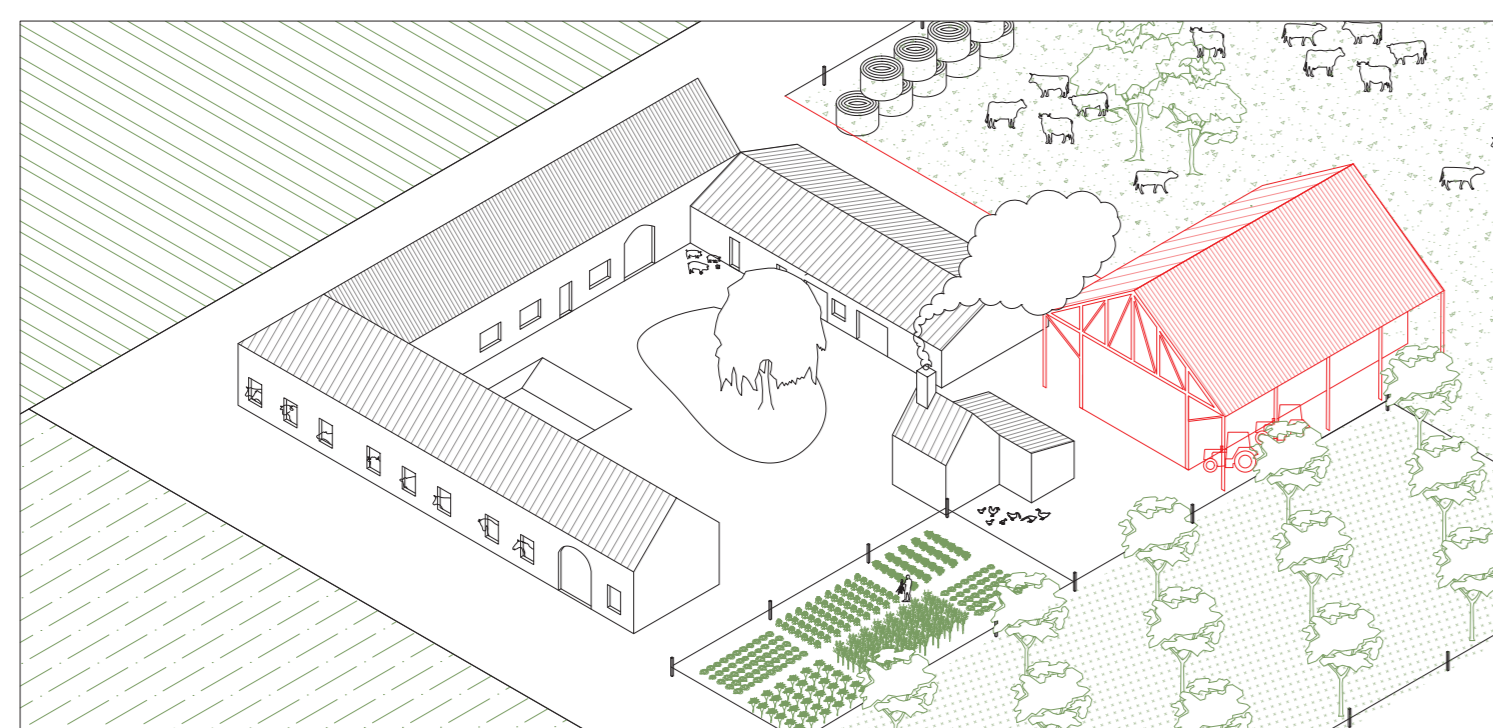
1777



Les productions agricoles sont multiples et variées: Céréales, fruits, légumes et produits d'origine animale sont produits par l'exploitation agricole. Des espaces de transformations de produits bruts sont intégrés dans le corps de la ferme, il y a parfois, un moulin, un four, une laiterie... Les parcelles agricoles mesurent quelques ares tout au plus et de nombreuses essences de végétaux différents sont cultivés.

1950

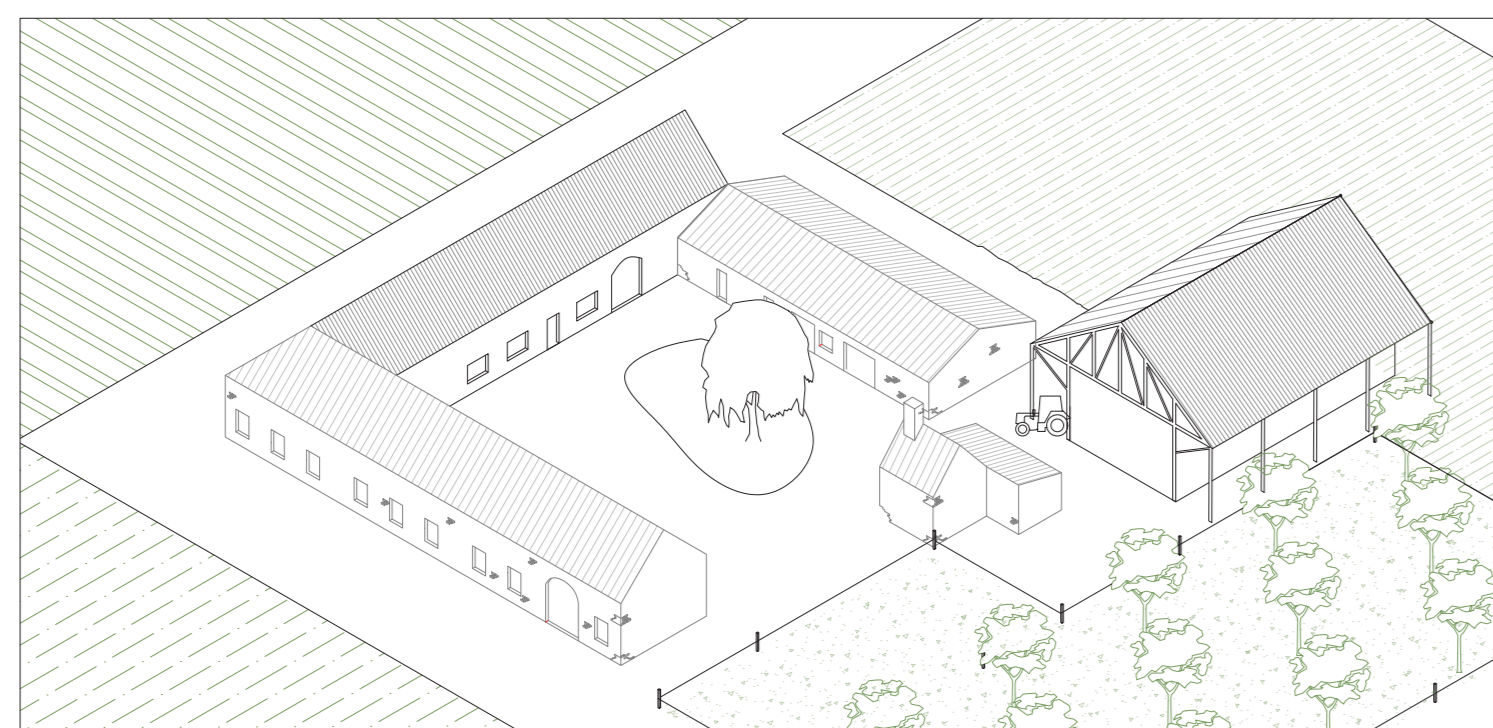
La mécanisation



Les progrès techniques et la mécanisation offre à l'agriculture des machines très performantes qui améliore le rendement et réduisent la main d'œuvre. Des hangars sont annexés au corps de fermes afin de garer ce matériel de pointe et les parcelles agricoles sont agrandies et subissent le remembrement. La diversité des essences est également réduite légèrement, mais l'exploitation continue néanmoins à produire une alimentation variée, autant d'origine animale que végétale.

2000

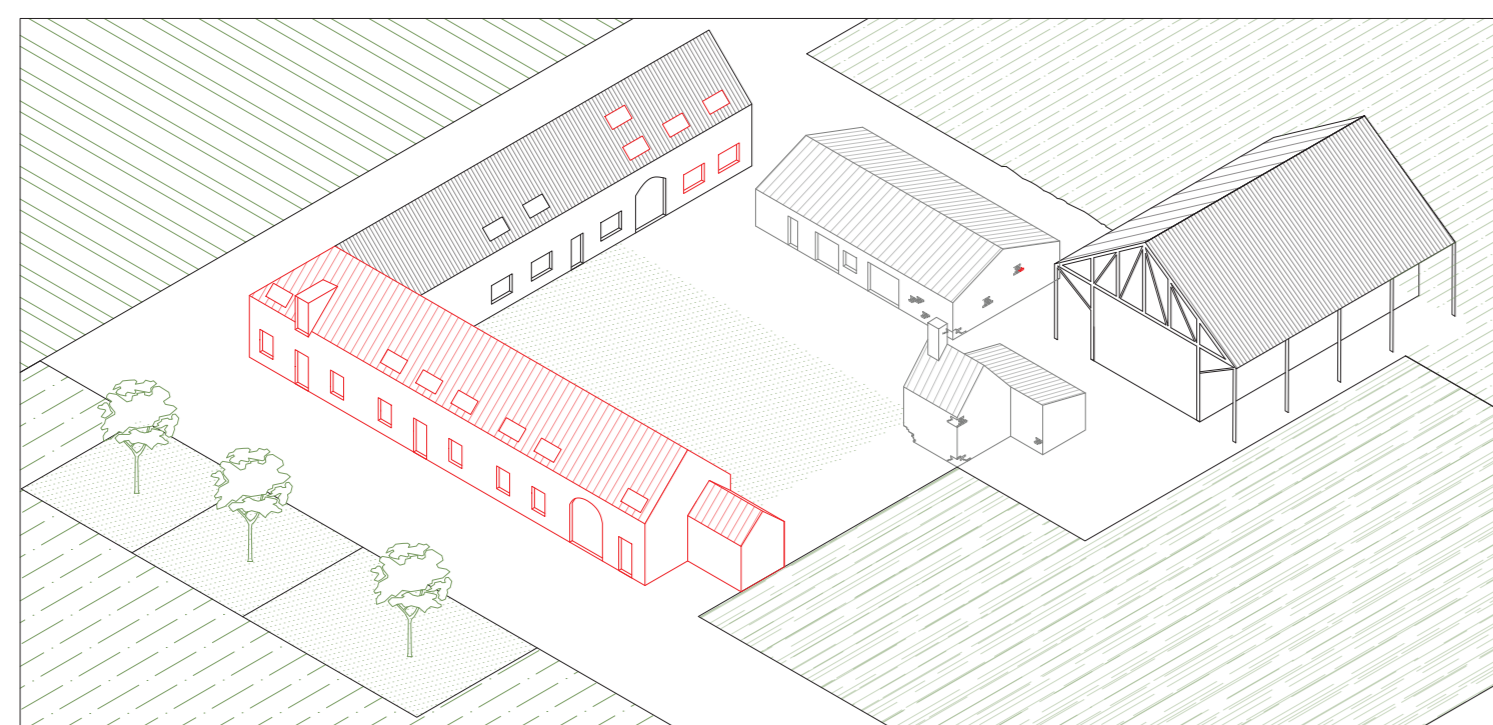
La spécialisation



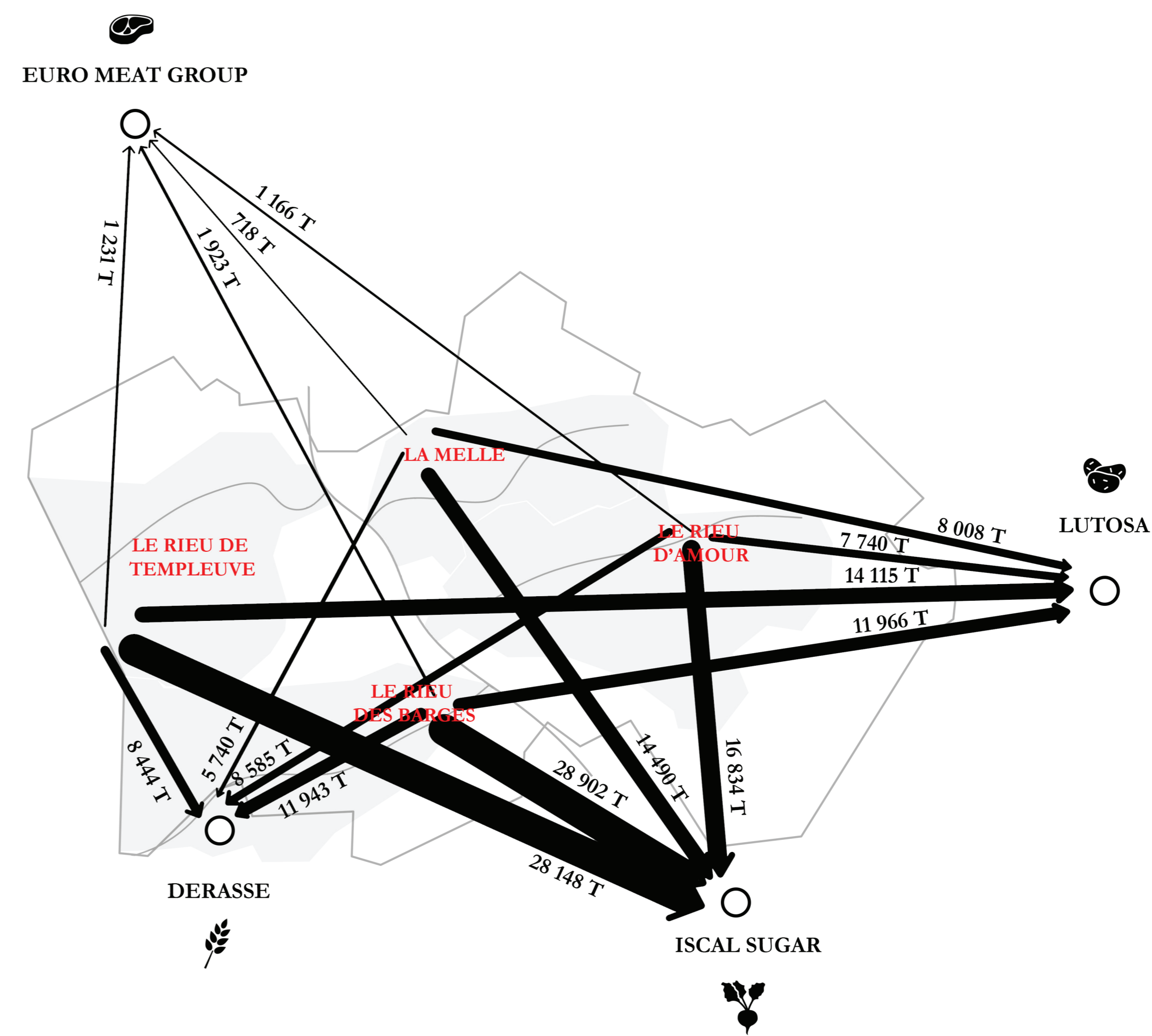
La performance des machines agricoles a un coût. Le matériel toujours plus cher force l'agriculteur à se spécialiser dans une filière agricole, viande bovine, céréalier, maraîcher, etc... Certains bâtiments du corps de ferme perdent alors leur fonction et deviennent des friches agricoles. Inexploités et non-entretenus, ils se dégradent rapidement. Cependant, les rendements sont tels que l'agriculteur construit de nouveaux lieux de stockage, car les espaces sans fonctions ne possèdent plus les dimensions nécessaires à la capacité de stockage. Les parcelles agricoles d'un même exploitation sont toutes soumises à la même famille de culture.

2020

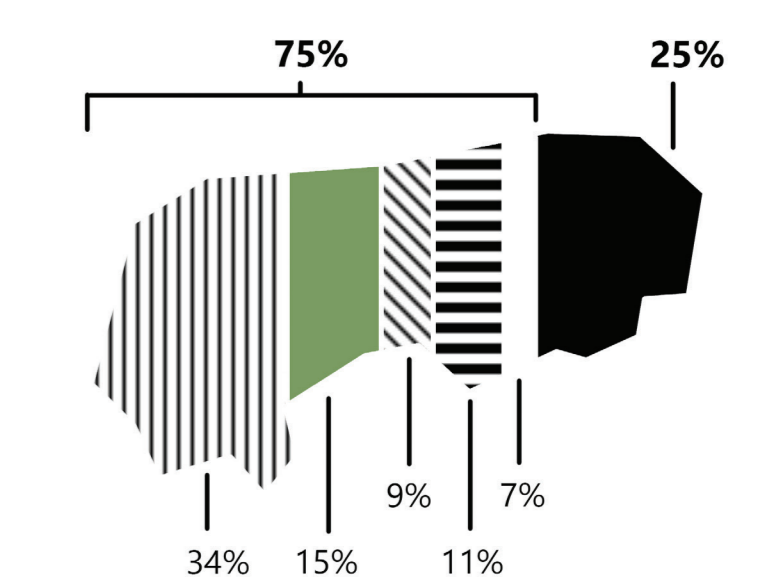
La réorientation



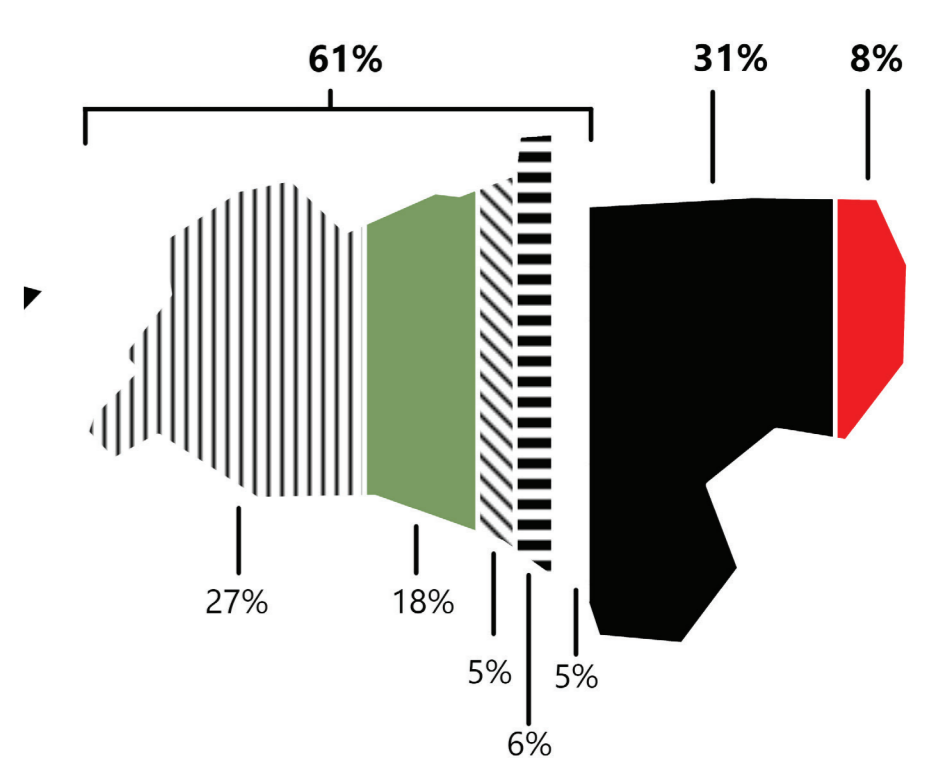
La demande toujours plus importante de logements en campagne offre l'opportunité aux agriculteurs de rénover leurs anciennes granges et étables en nouveaux logements. Les friches agricoles trouvent alors une nouvelle fonction, habitat, salle de fête ou bureau d'indépendant, les fermes font peau neuve.



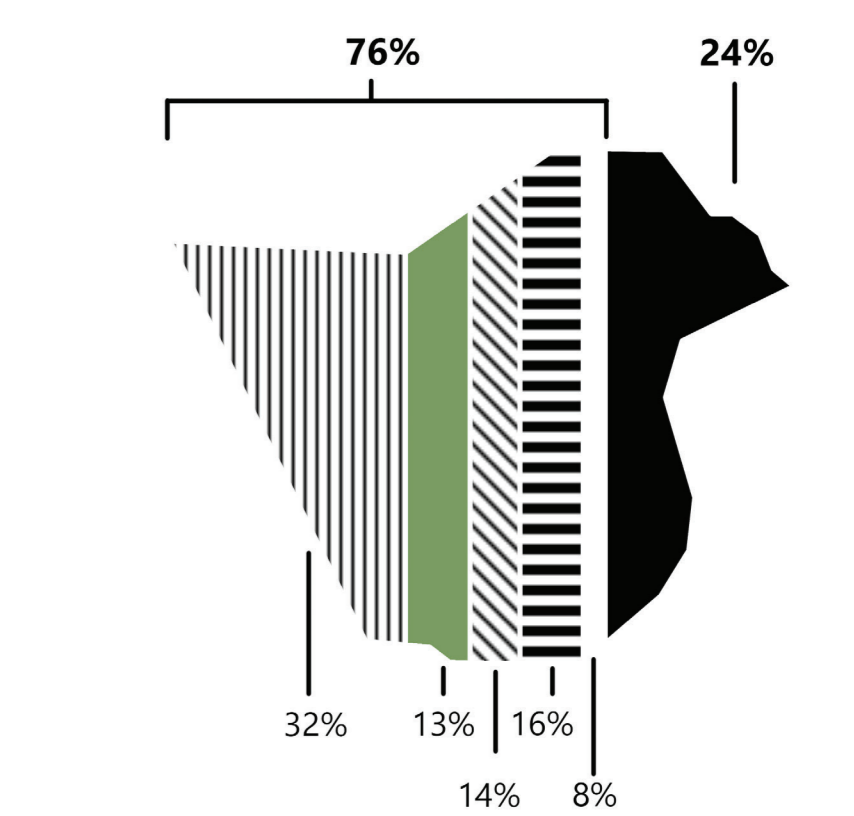
Le bassin versant de la Melle



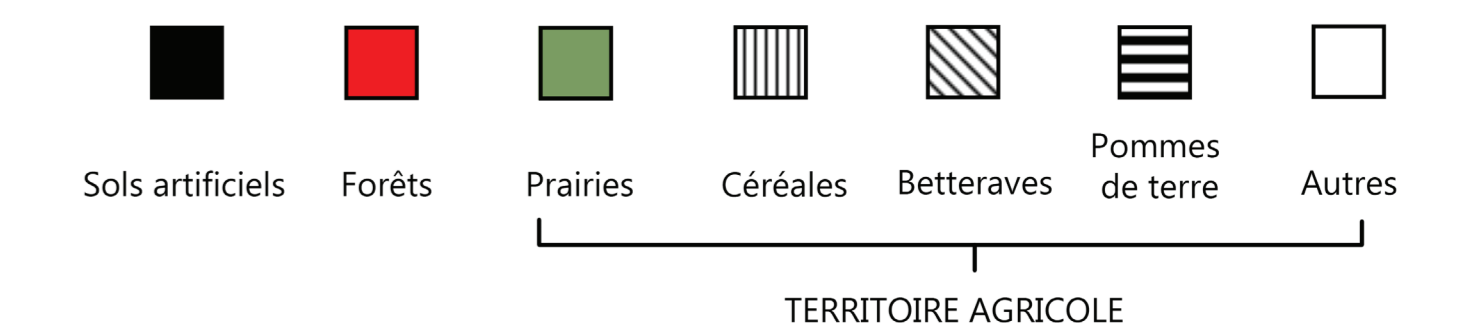
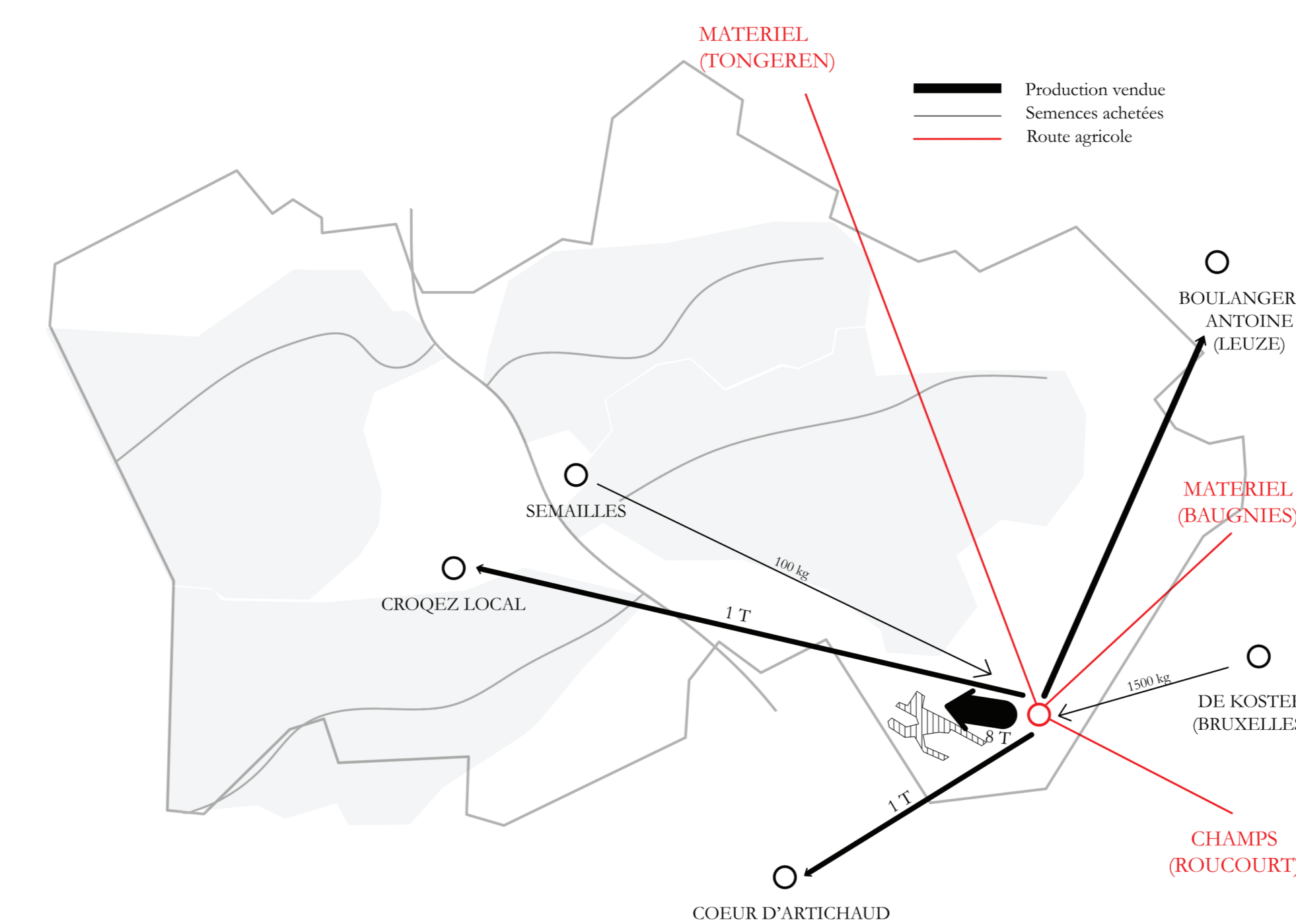
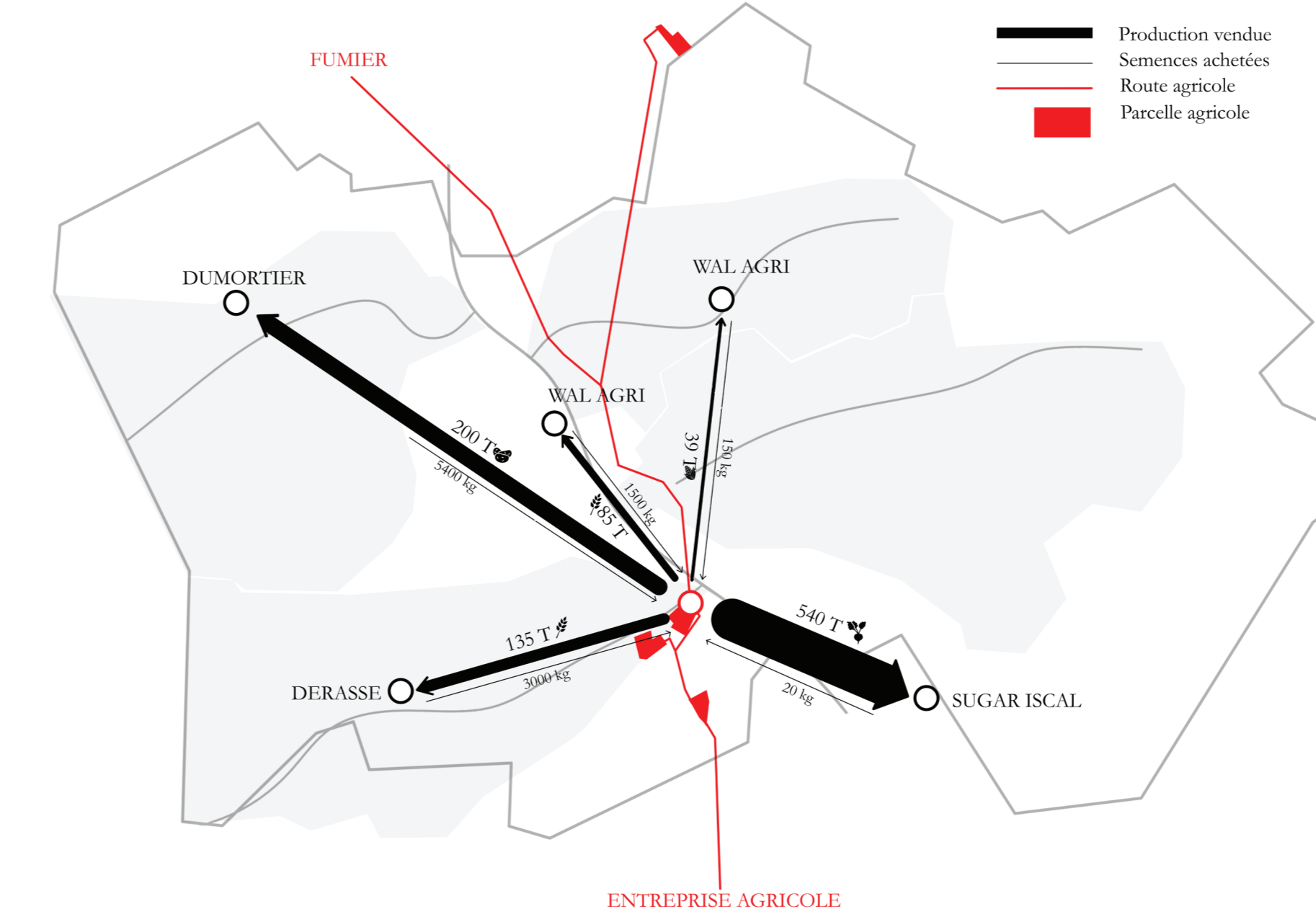
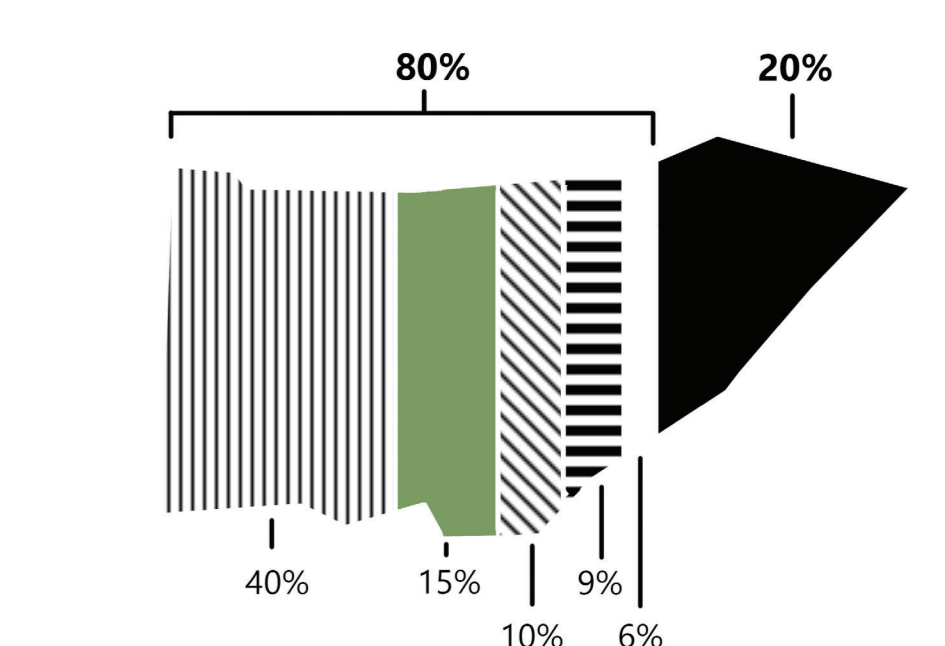
Le bassin versant du rieu d'Amour



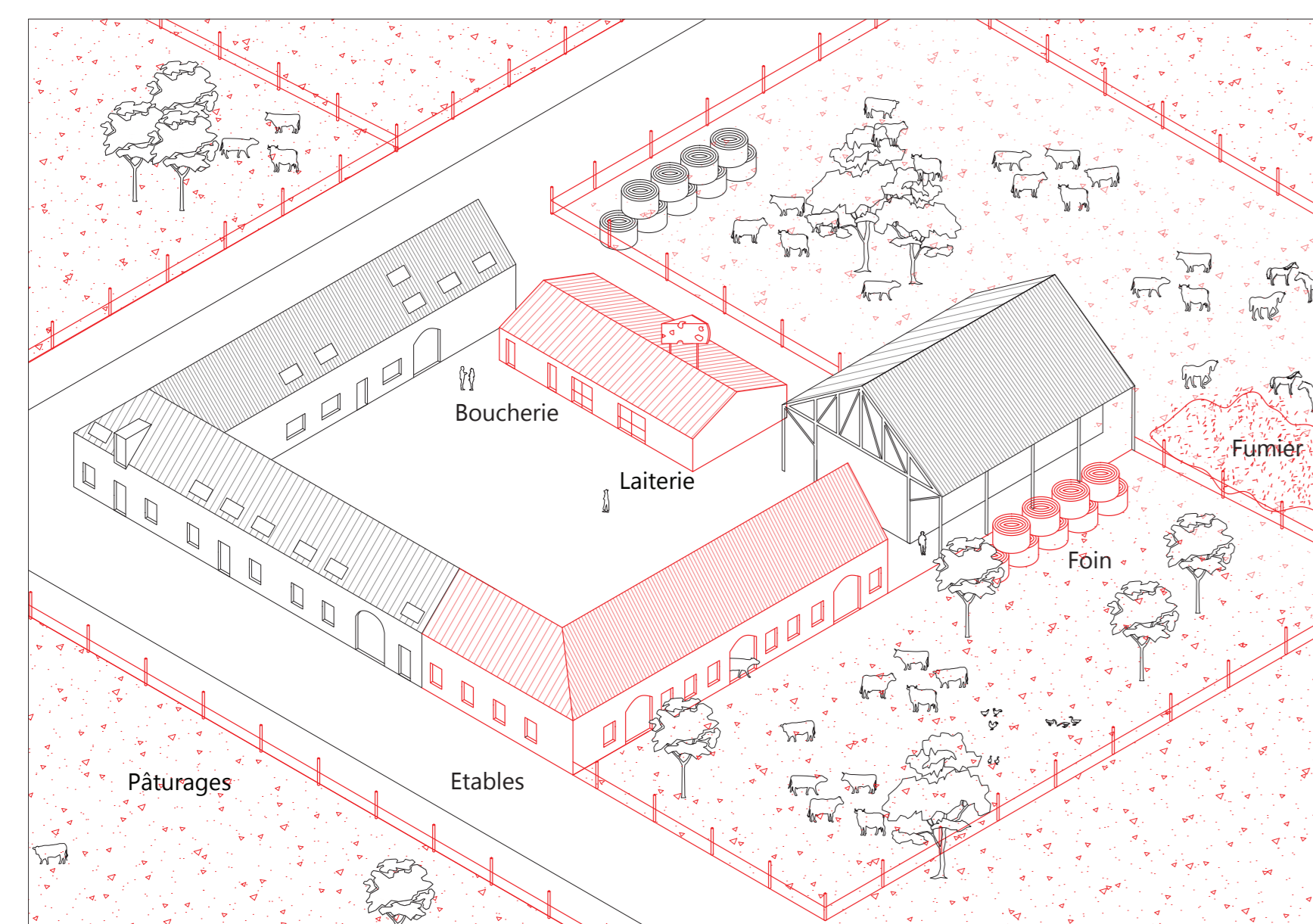
Le bassin versant du rieu de Templeuve



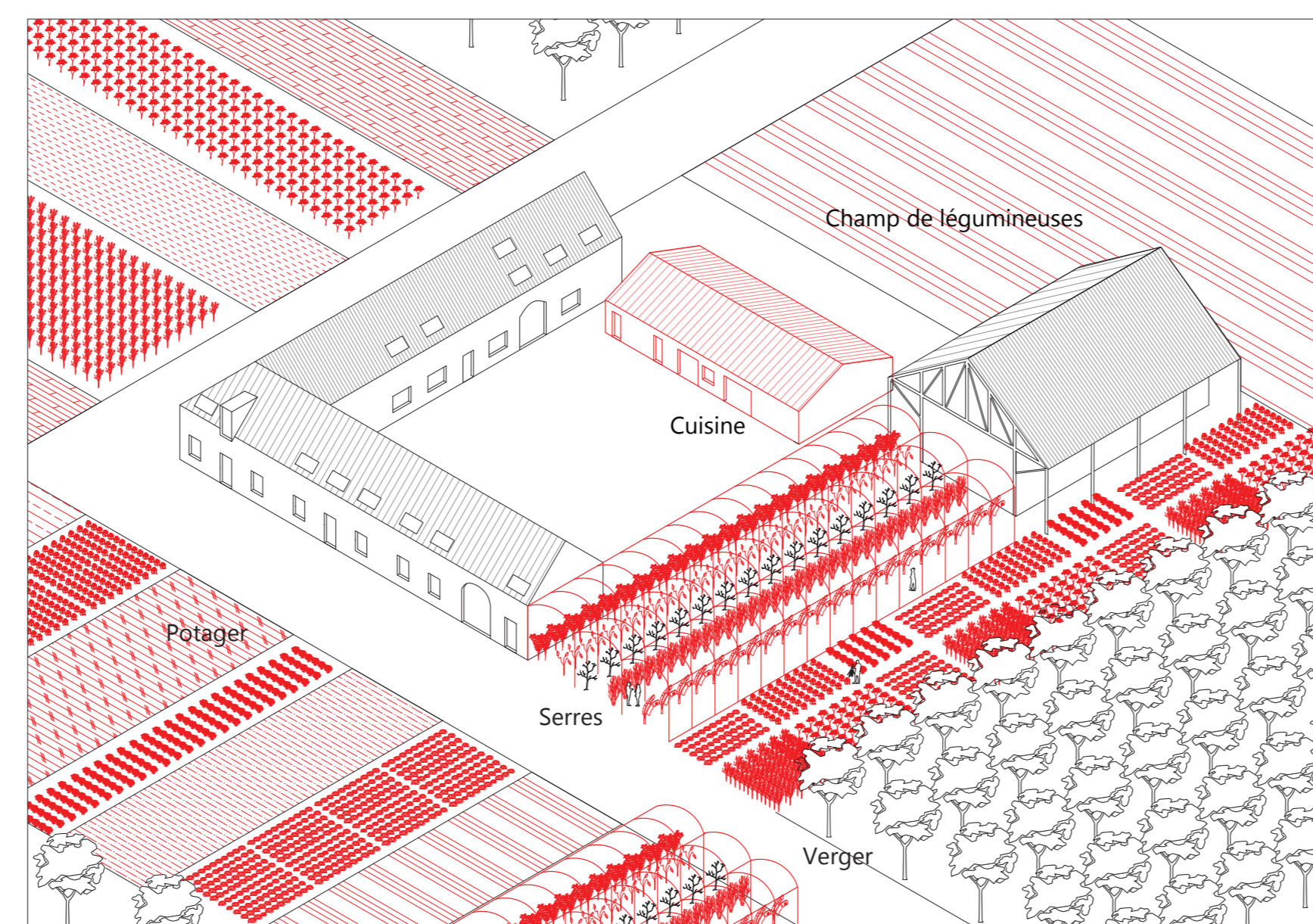
Le bassin versant du rieu des Barges



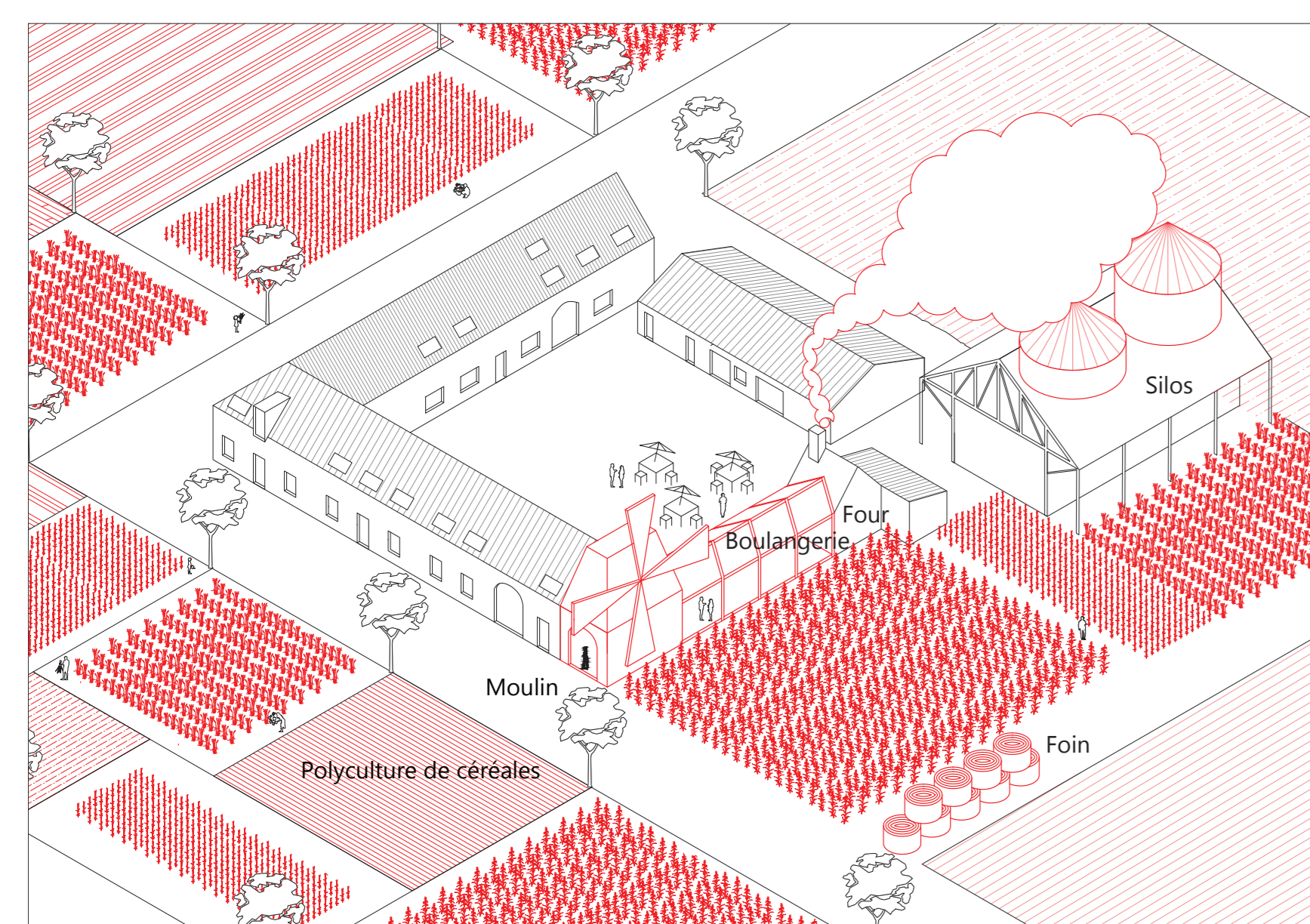
La ferme animalière



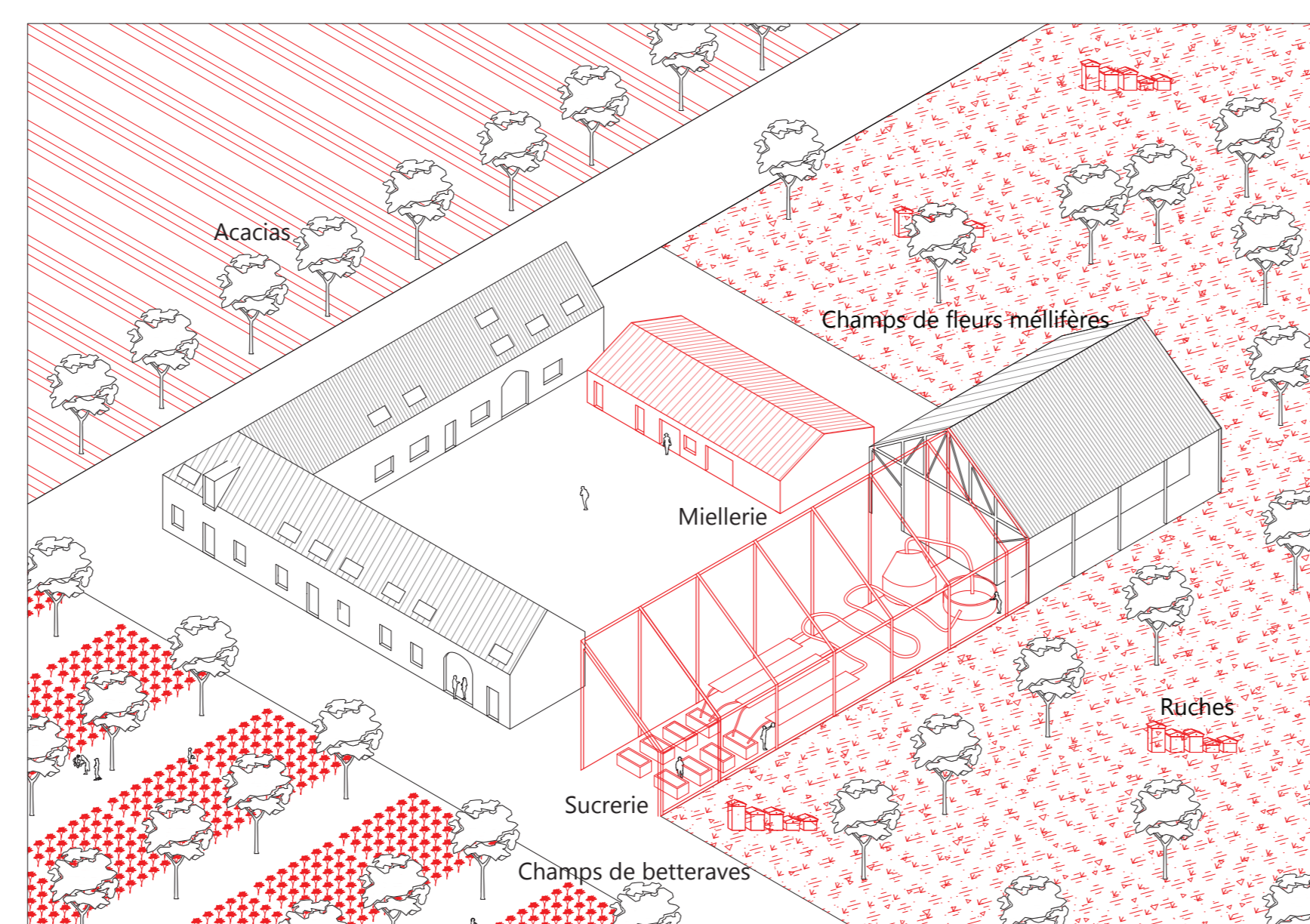
La ferme maraîchère



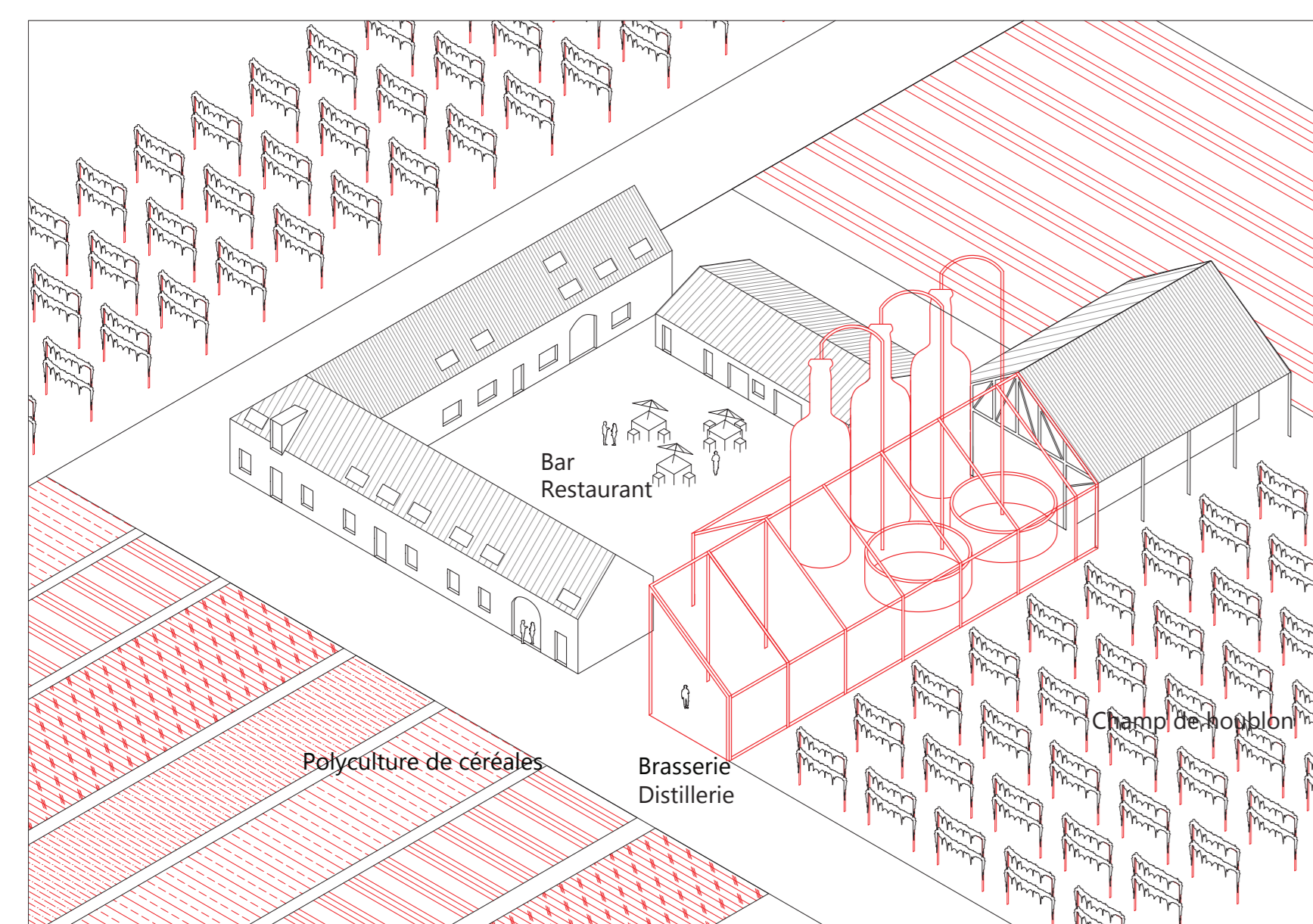
La ferme céréalière



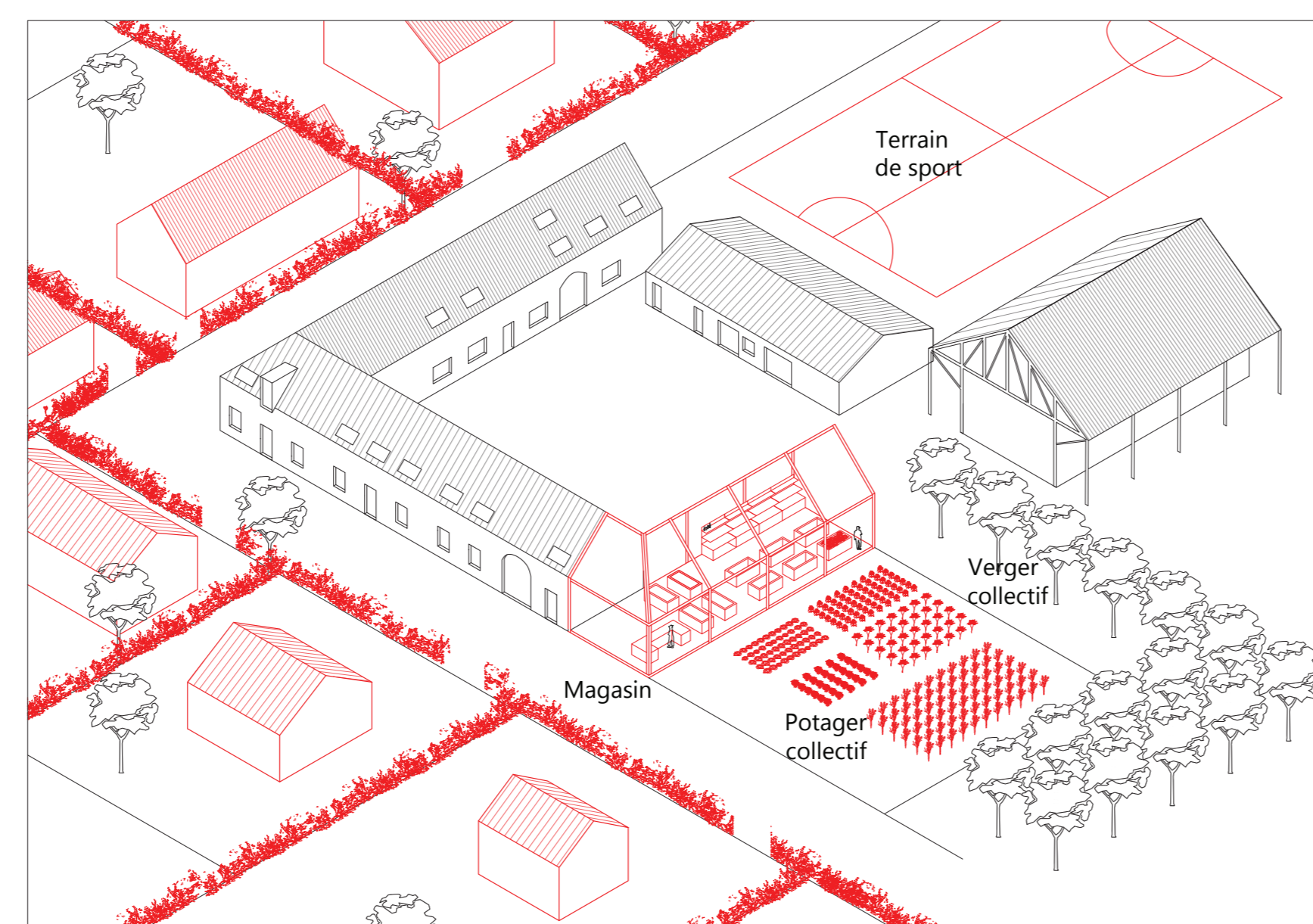
La ferme sucrière



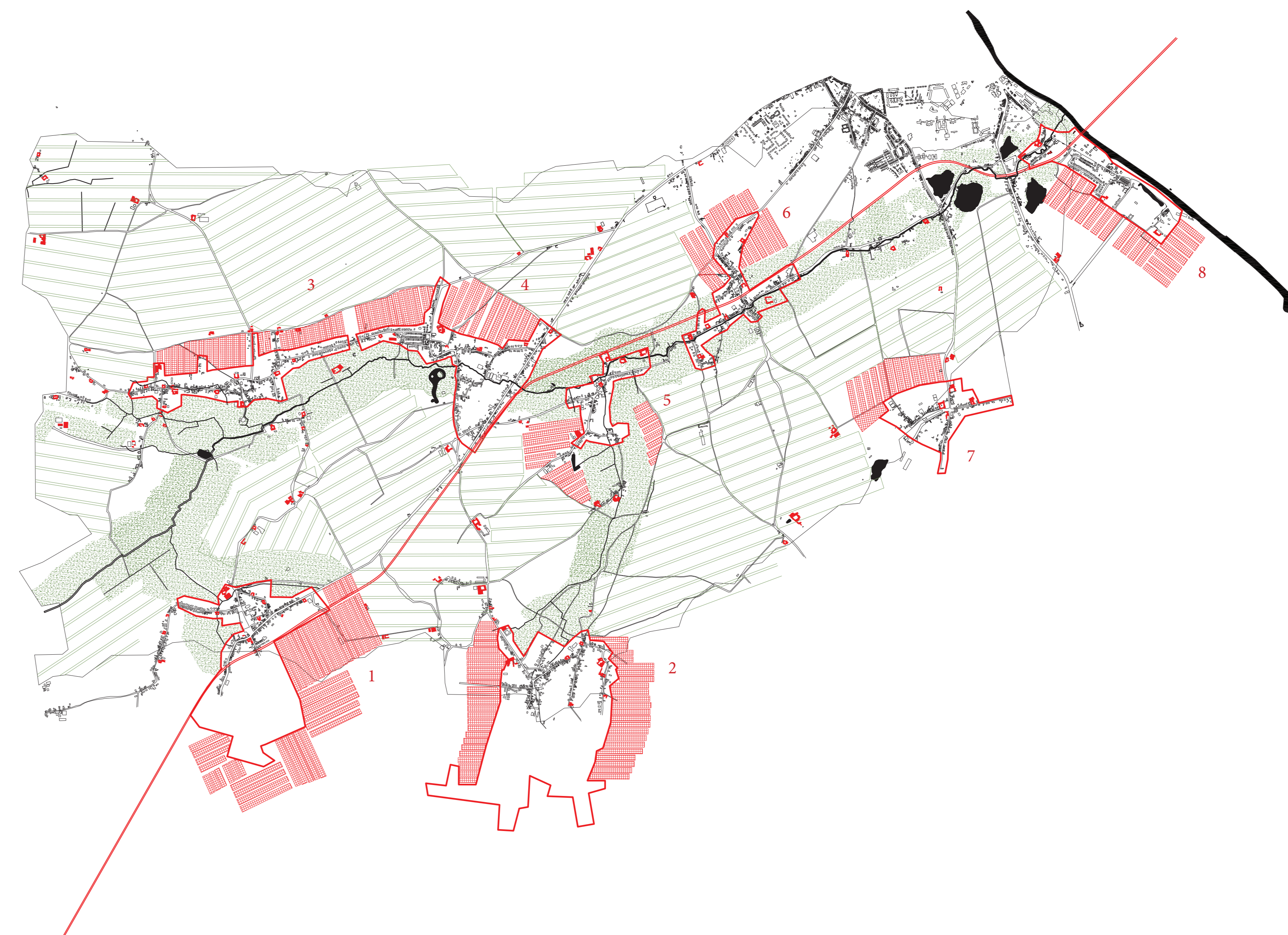
La ferme brasserie



La ferme supermarché



<b>1</b> RUMES 6153p 3 fermes céréalières 3 fermes sucrières 3 fermes supermarchés 12 fermes maraîchères 12 fermes animalières	<b>2</b> TAINIGNIES 3967p 2 fermes céréalières 2 fermes sucrières 2 fermes supermarchés 8 fermes maraîchères 8 fermes animalières	<b>3</b> EPLESCHIN 1851p 1 ferme céréalière 1 ferme sucrière 1 ferme supermarché 4 fermes maraîchères 4 fermes animalières	<b>4</b> FROIDMONT 1893p 1 ferme céréalière 1 ferme sucrière 1 ferme supermarché 4 fermes maraîchères 4 fermes animalières	<b>5</b> WILLEMEAU 1697p 1 ferme céréalière 1 ferme sucrière 1 ferme supermarché 4 fermes maraîchères 4 fermes animalières	<b>6</b> ERE 1697p 1 ferme céréalière 1 ferme sucrière 1 ferme supermarché 4 fermes maraîchères 4 fermes animalières	<b>7</b> SAINT-MAUR 1437p 1 ferme céréalière 1 ferme sucrière 1 ferme supermarché 3 fermes maraîchères 3 fermes animalières	<b>8</b> CHERCOQ 1789p 1 ferme céréalière 1 ferme sucrière 1 ferme supermarché 4 fermes maraîchères 4 fermes animalières
--	---	--	--	--	--	---	--



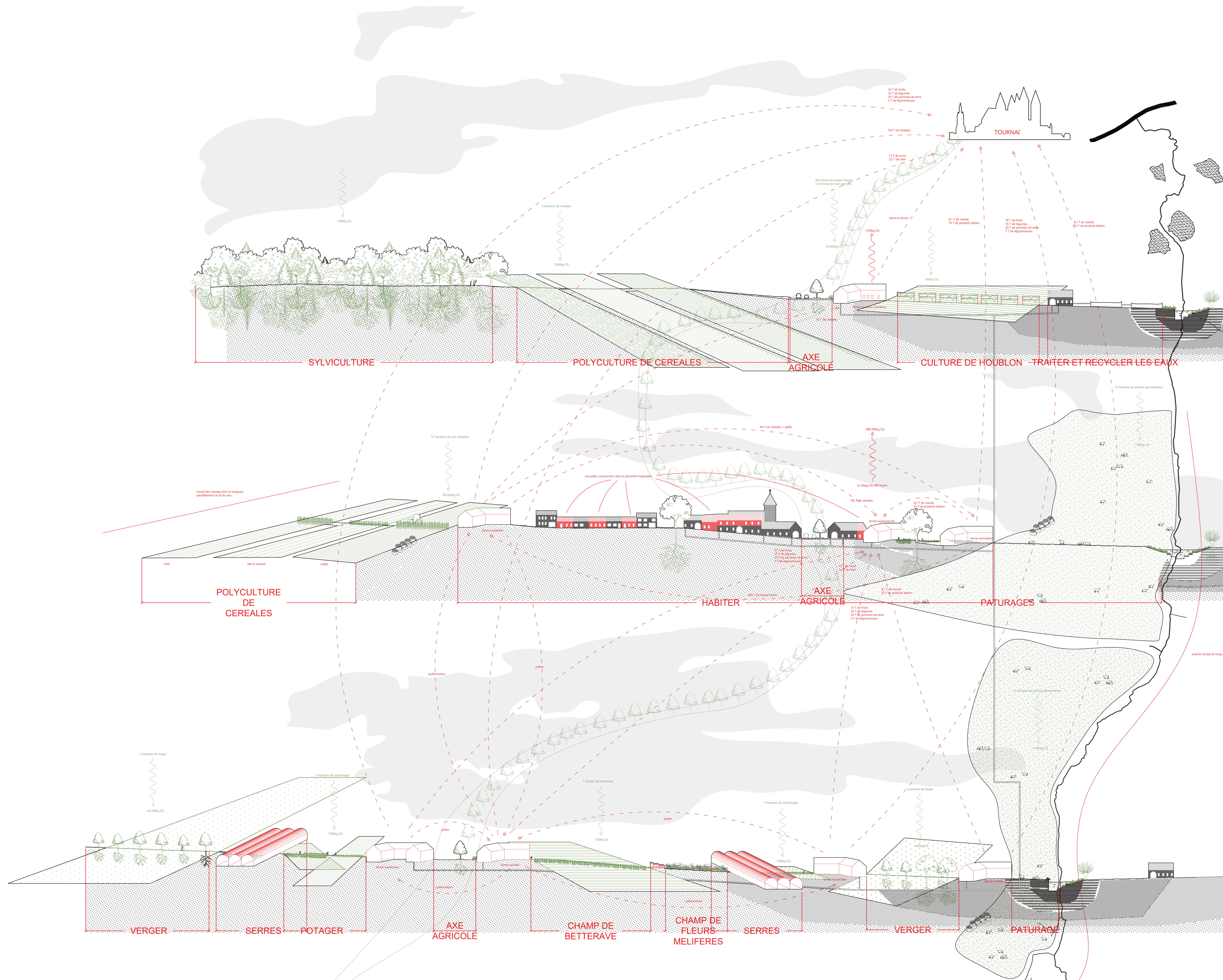
Parcelles de grandes cultures planifiées. Elles sont allongées et parallèles à la pente de la vallée afin de privilégier le drainage naturel du sol. Elles sont toujours associées à des bandes intercalaires qui permettent soit des sentiers pédestres, des refuges de biodiversité ou des vergers linéaires en culture associée. Chaque exploitation céréalière possède 57 hectares de terres.

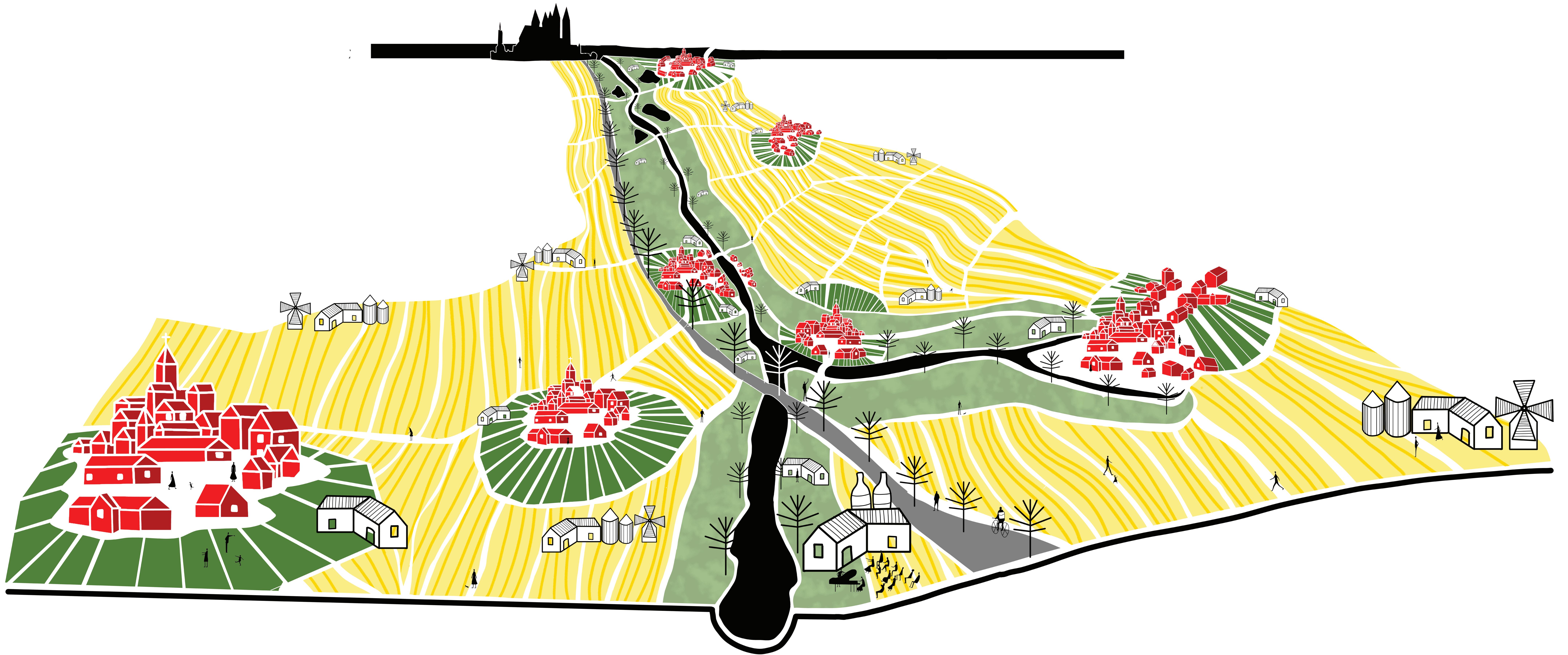
Parcelles de maraichage, potager, verger ou champs de pommes de terre et légumineuses. Situées autour des villages, elles constituent une ceinture alimentaire physique. Chaque exploitation maraîchère possède 10 hectares cultivés.

Axe agricole qui connecte la ville de Tournaï avec les clusters d'exploitations agricoles du bassin versant du rieu des Barges. L'axe permet également le déplacement lent, récréatif, grâce à des bandes cyclables et pédestres. Il est productif par le verger linéaire planté entre les voies locales et la voie de logistique agricole.

Périmètre bâissable d'une entité villageoise. Les nouvelles constructions seront plantées à l'intérieur du casque bâti afin de protéger les sols naturels de l'artificialisation.

Prairies inondables permanentes longeant le cours d'eau d'une épaisseur de 300 mètres sur chaque rive. Il y a au total 645 hectares de prairies qui abritent 5 160 UGB dans le bassin versant.





**BETTERAVES**

## Cristal Union annonce un prix de 23 €/t pour 2020

RESERVE AUX ABONNES © 07.10.19

sucre prix



Le groupe sucrier annonce également la validation de son projet de restructuration, avec, à la clé, la fermeture des sites de Bourdon (Puy-de-Dôme) et de Tournay (Eure-et-Loir), ainsi que l'arrêt partiel de l'activité de conditionnement à Erstein (Bas-Rhin). © C. Falmal/GFA



▲ Photo d'illustration. © Photo News

## Le prix des pommes de terre s'effondre complètement: 100 kilos = 1 euro

La crise du coronavirus pèse sur le prix des pommes de terre qui n'ont quasi plus de valeur. Ainsi, 100 kilos de pommes de terre valent désormais 1 euro, un prix historiquement bas.

Rédaction 29-04-20, 19:11 Dernière mise à jour: 19:30 Source: Belga

**Œufs**

**KRUISSHOUTEM**  
**OEUFS D'ELEVAGE EN CAGE AMENAGEE**  
 05/5/2020, €/100 pièces, oeufs blancs-oeufs bruns

**PRIX AUX PRODUCTEURS**

42,5 g	3,09-3,49	2,92-3,32
47,5 g	3,45-3,85	3,27-3,67
52,5 g	3,81-4,41	3,61-4,21
57,5 g	4,17-4,77	3,96-4,56
62,5 g	4,54-5,14	4,30-4,90
67,5 g	4,90-5,40	4,64-5,14
72,5 g	5,26-5,66	4,99-5,39
77,5 g	6,50-6,90	6,23-6,63