

Confort thermique adaptatif - Environnement variable

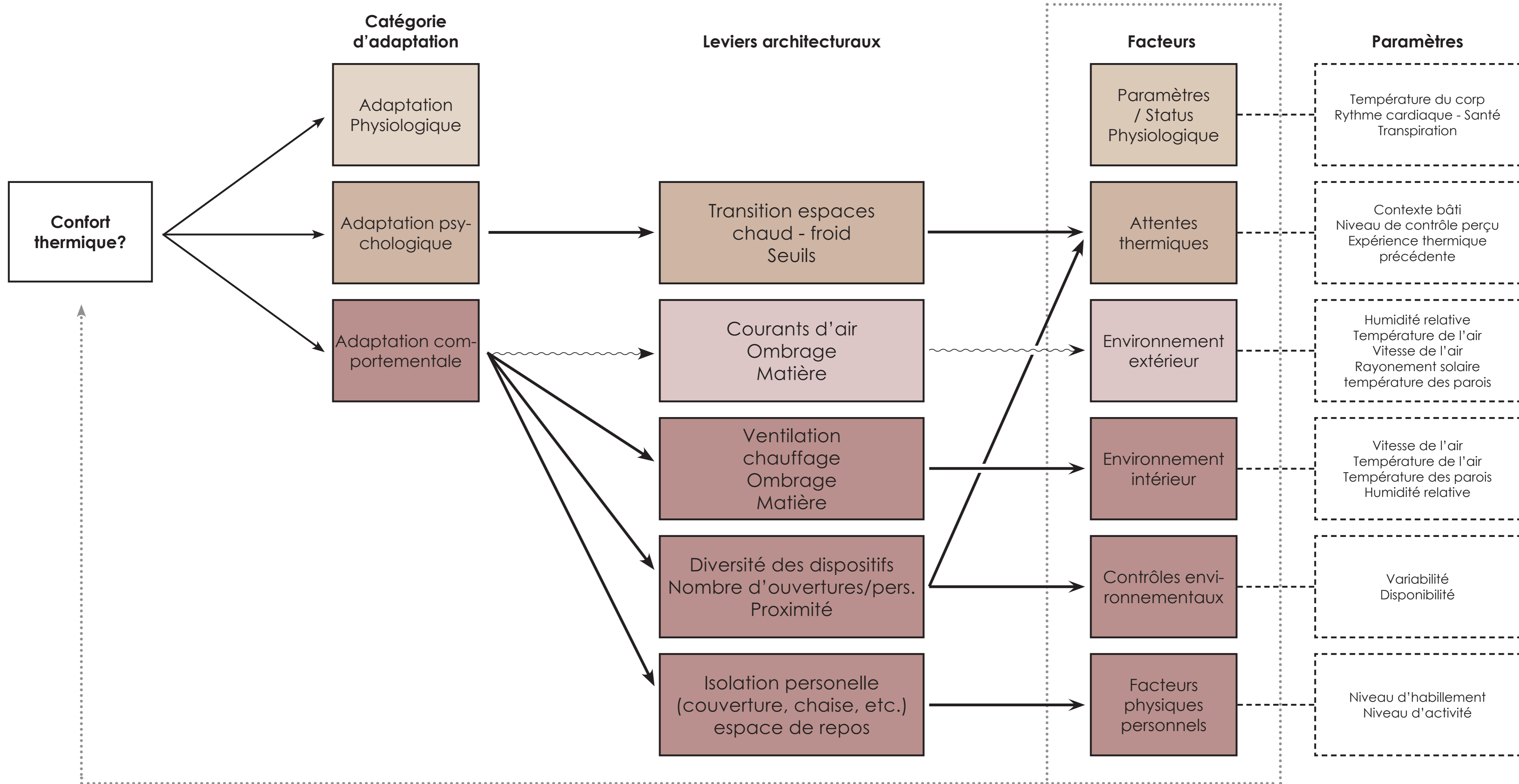
Le confort thermique est condition d'esprit qui exprime la satisfaction de l'environnement thermique.

Le modèle du confort thermique adaptatif relie les plages de températures intérieures acceptables aux paramètres météorologiques ou climatiques extérieurs.

le confort thermique est achevé en faisant correctement correspondre les conditions thermiques intérieures avec les attentes, en se basant sur les expériences antécédentes et les normes architecturales.

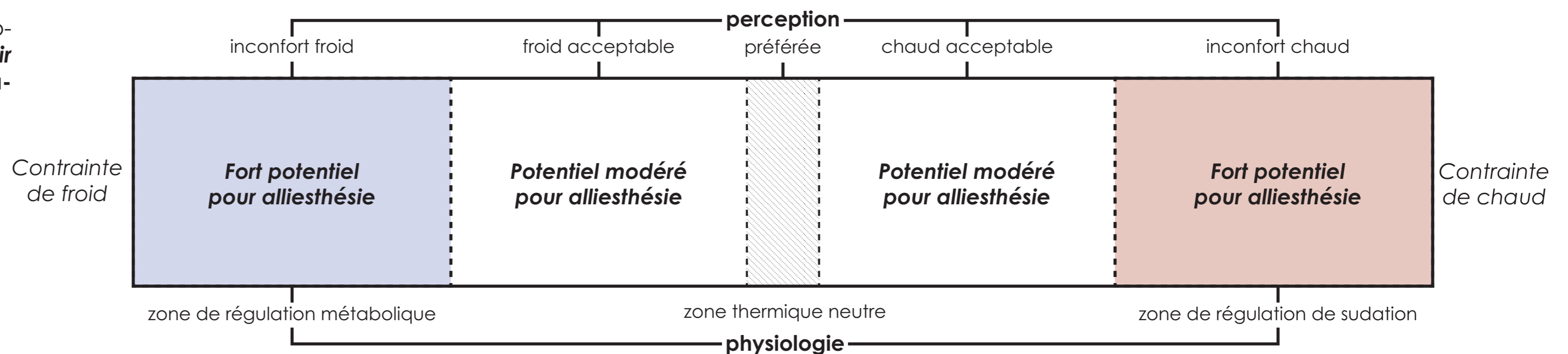
L'adaptation est ici la diminution graduelle de réponses de l'organisme à des stimulus environnementaux répétés.

Oportunités adaptatives - contrôle par l'occupant

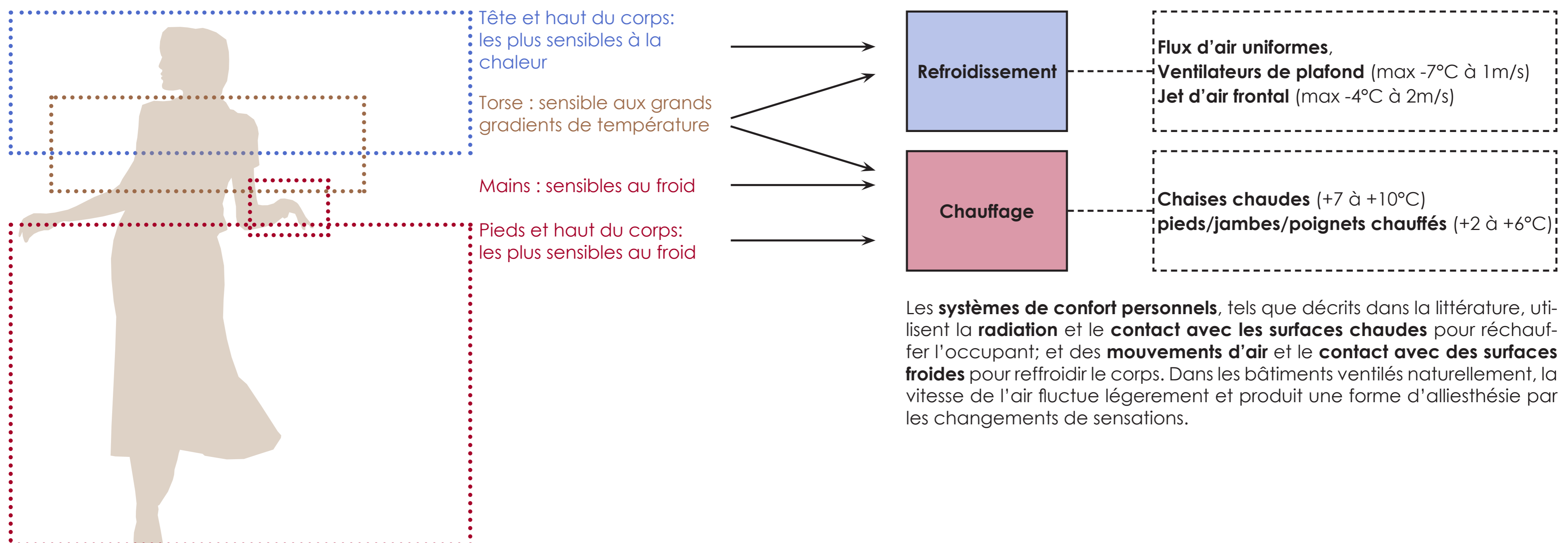


Alliesthésie thermique - Action localisée

L'alliesthésie thermique est un phénomène utilisé pour comprendre le **plaisir thermique**. Il désigne la **satisfaction vis-à-vis d'un stimuli thermique**.



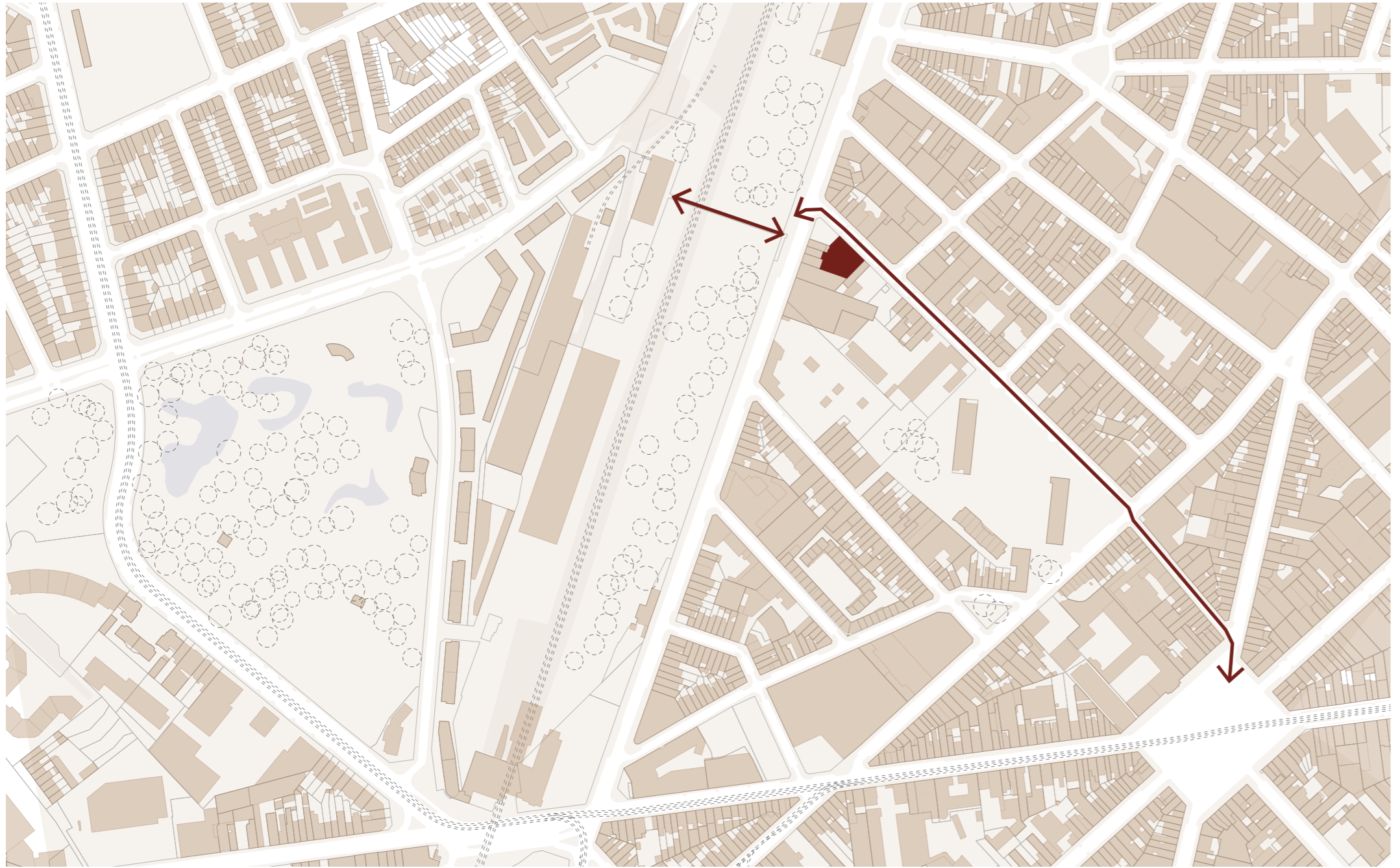
Systèmes de confort personnels



Les **systèmes de confort personnels**, tels que décrits dans la littérature, utilisent la **radiation** et le **contact avec les surfaces chaudes** pour réchauffer l'occupant; et des **mouvements d'air** et le **contact avec des surfaces froides** pour refroidir le corps. Dans les bâtiments ventilés naturellement, la vitesse de l'air fluctue légèrement et produit une forme d'alliesthésie par les changements de sensations.



Autour de la gare de l'Ouest - Plan du site

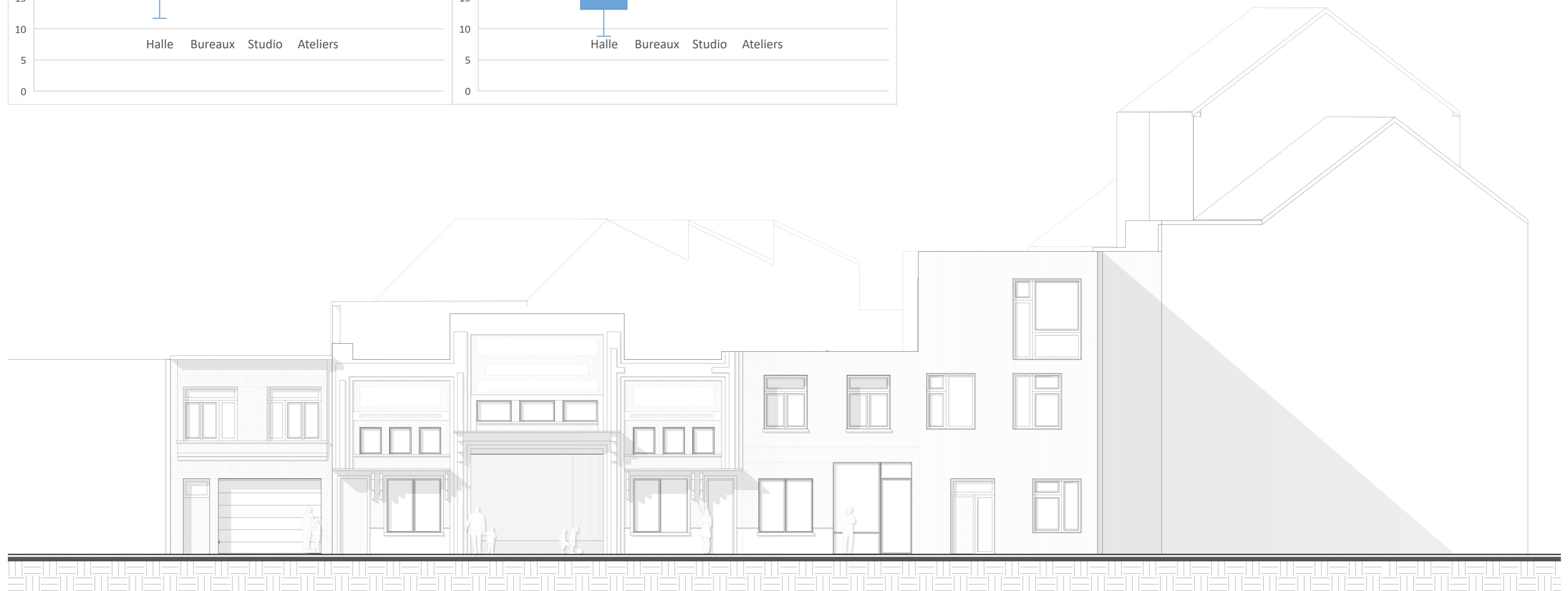
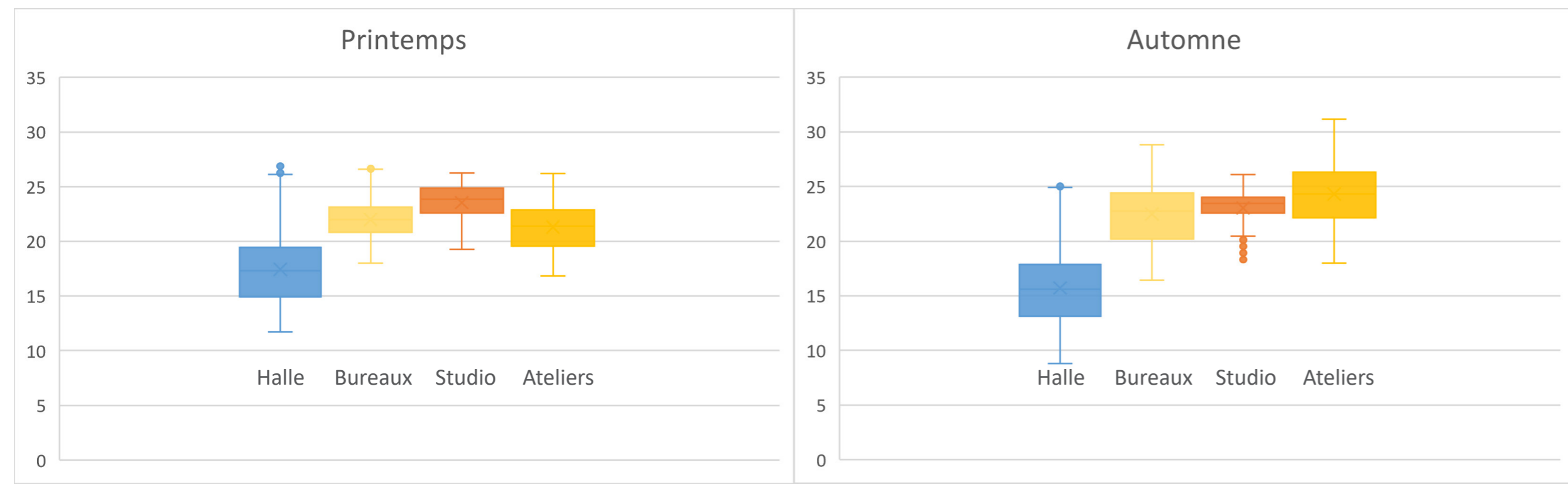


Axe doux Jean-Baptiste Decock - Passerelle Beekkant

Programme

- 1. Entité A :
 - I. Accueil au public
 - II. Salle polyvalente et de spectacle
 - III. Cuisine (cours/ateliers)
 - IV. Stockage
 - V. Atelier technique - réparation de vélos
- 2. Entité B :
 - I. Studio de musique
 - II. Atelier Adolescents
 - III. Atelier enfants
- 3. Entité C :
 - I. Bureaux
 - II. Kitchenette - Salle de repos
 - IV. WC
 - V. Vestiaires

Contexte



Elévation Nord

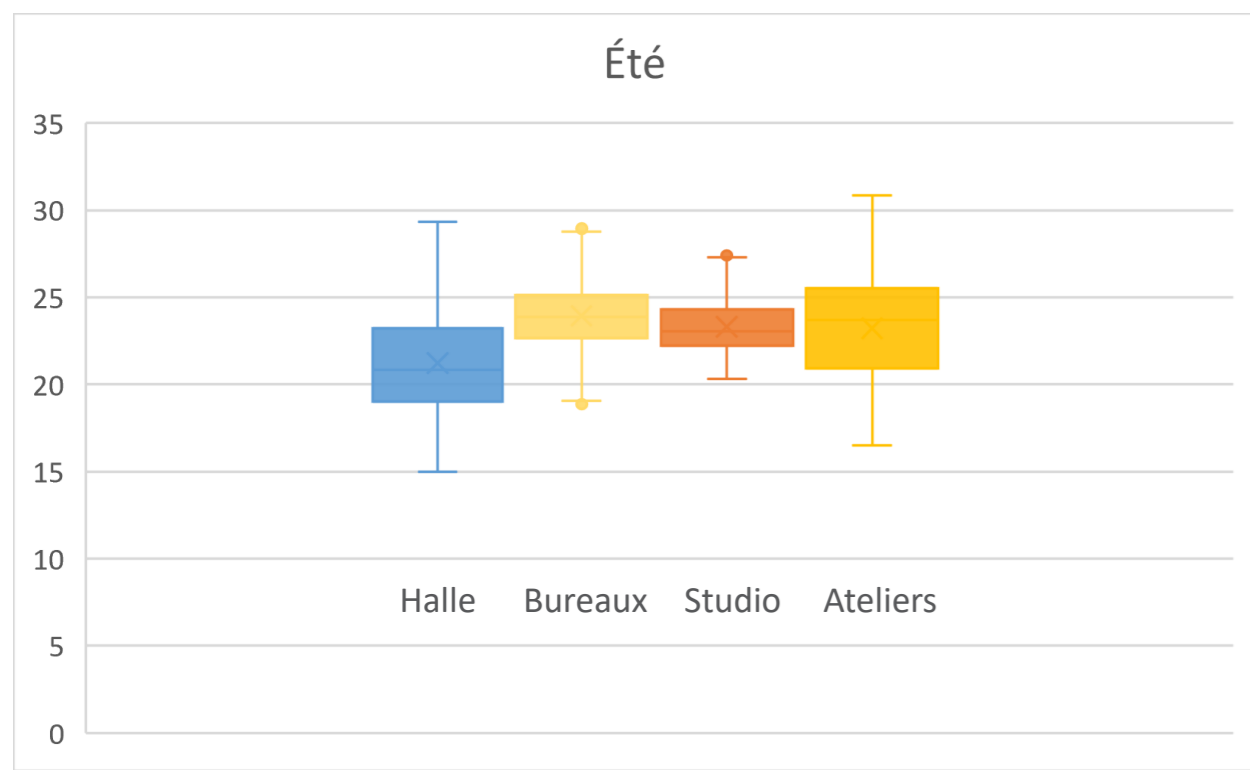


Coupe AA'



Plan rdc 1





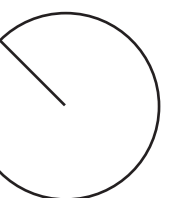
Coupe BB'



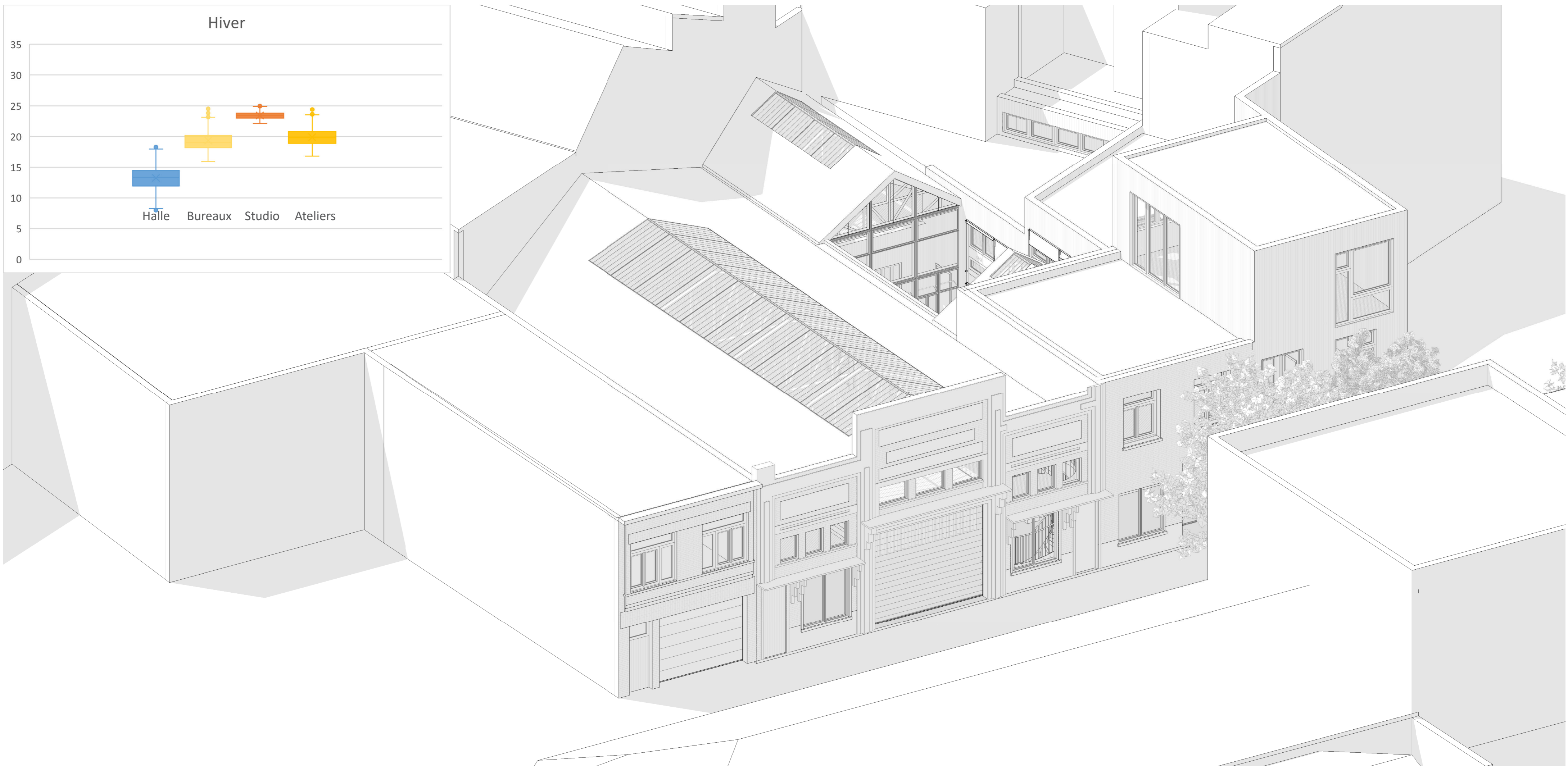
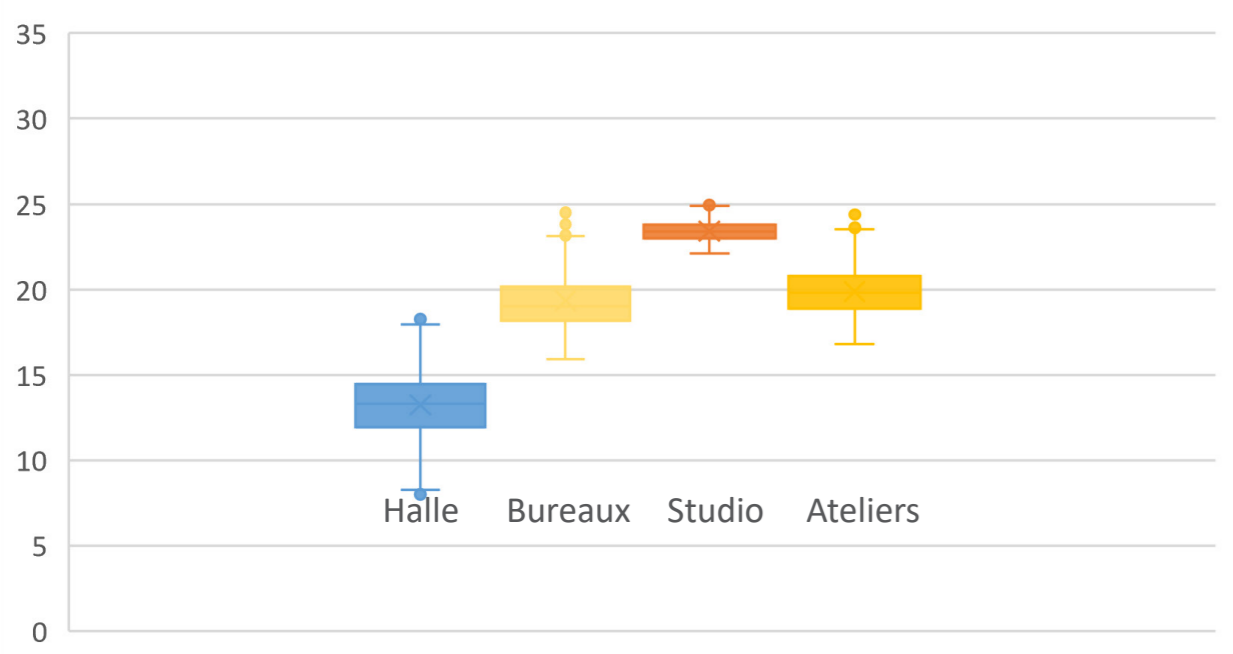
Coupe CC'



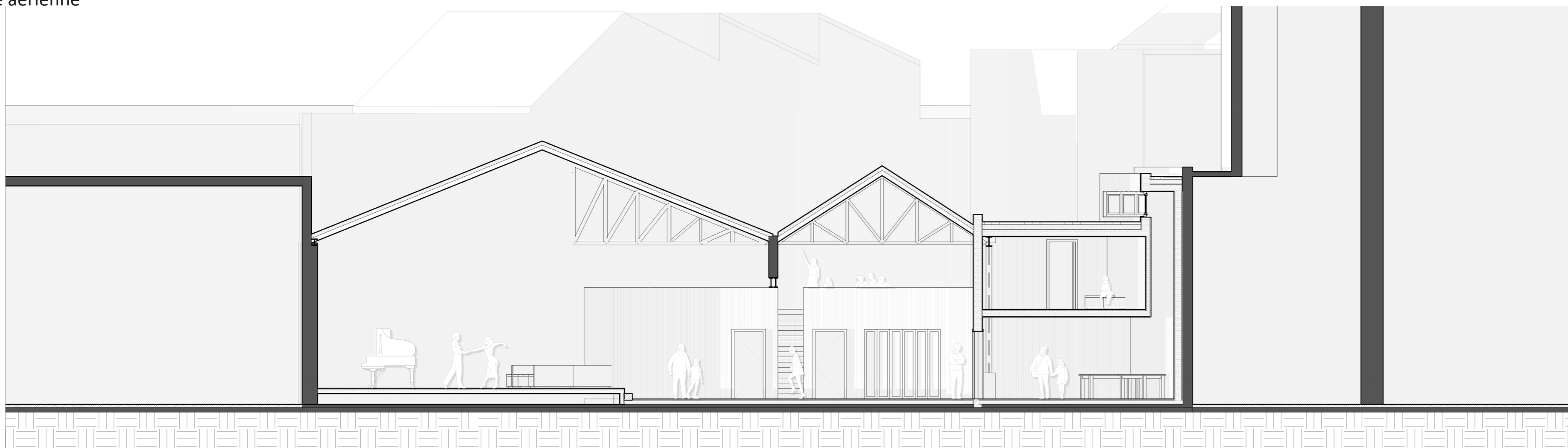
Plan rdc 2



Hiver



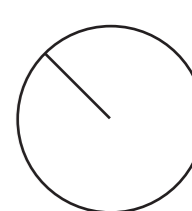
Vue aérienne



Coupe DD'



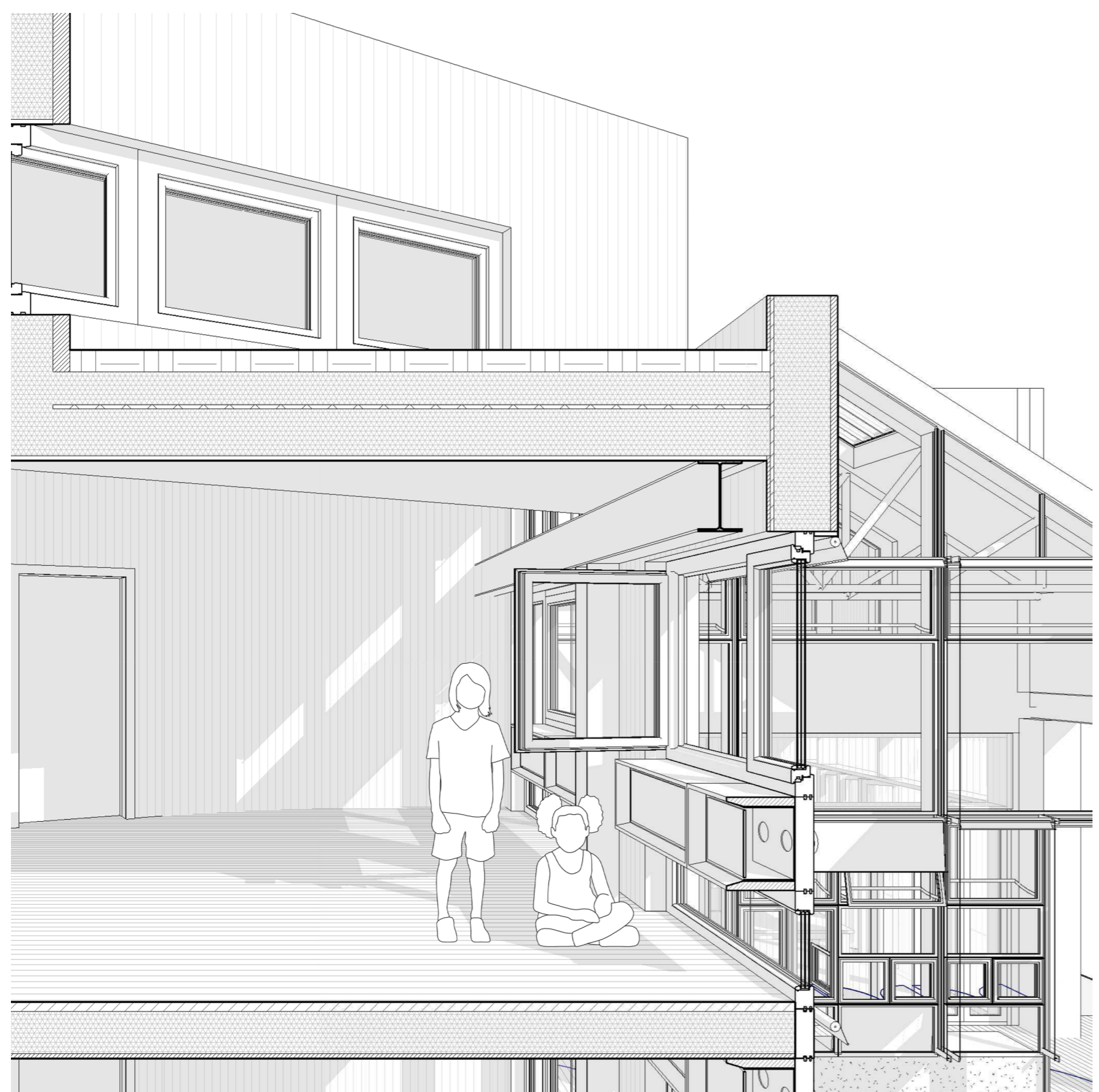
Plan 1er étage





Alliesthésie - ventilation et isolation

0 0,1m 0,5m



Ventilation naturelle et mécanique



Isolation - Chauffage

Confort personnel