

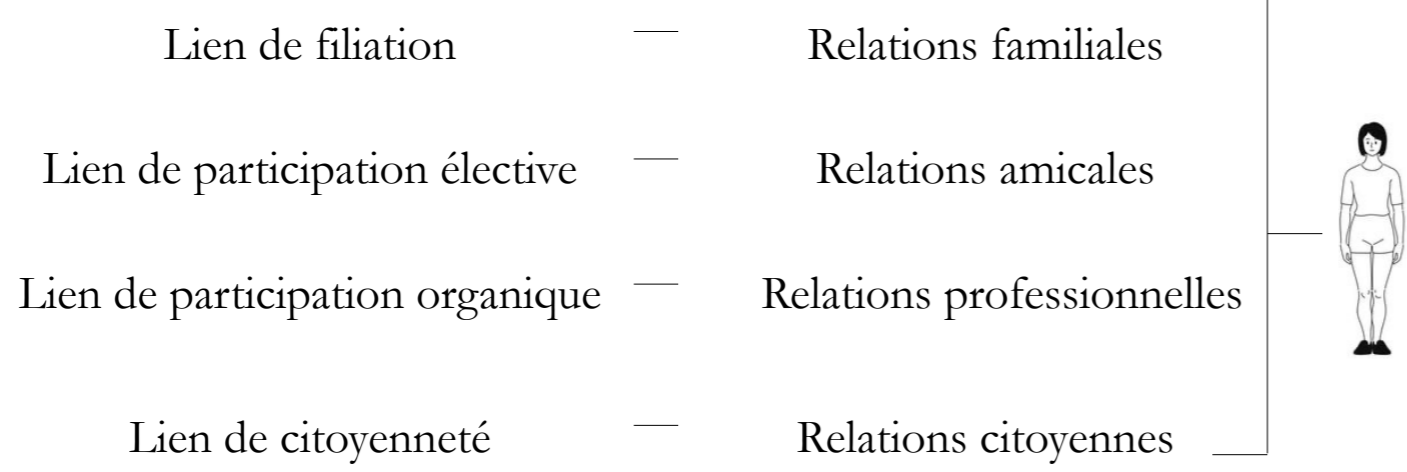
LE LIEN SOCIAL

Désir de vivre ensemble, au sein d'une société, de vivre dans une société marquée par une forte cohésion sociale.

Principe essentiel d'une vie en société = Reconnaissance, interdépendance et solidarité

TYPOLOGIES DES LIENS SOCIAUX

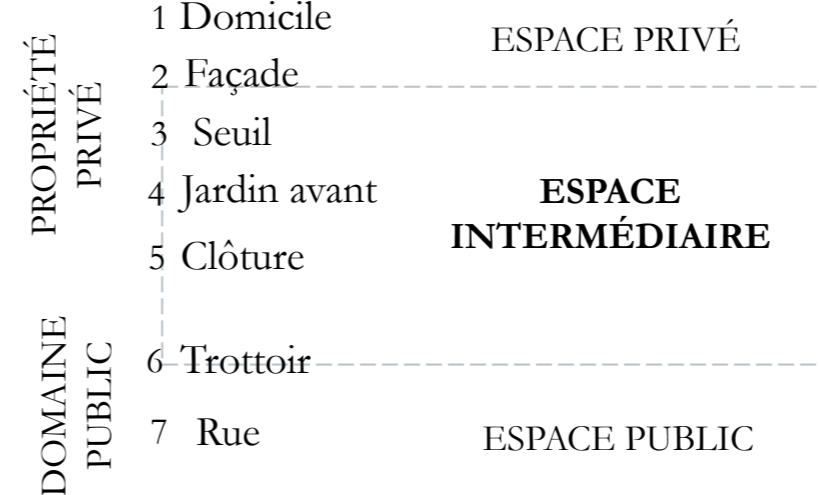
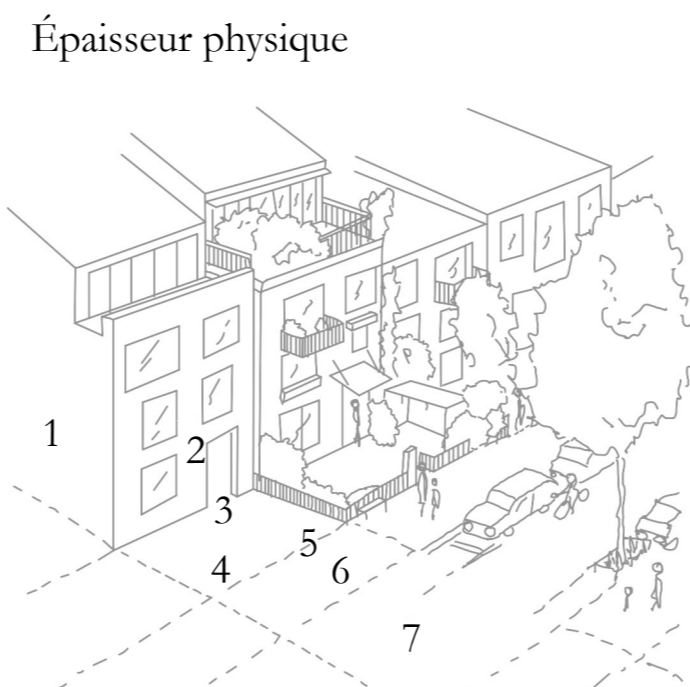
Selon S. Paugam



L'ESPACE PUBLIC

Vide urbain qui se prolonge à l'intérieur de bâtiments publics, joue un rôle essentiel dans la vie citadine, lieu d'expression culturelle, politique et sociale, évolue au fil de la journée, de la météo, des usages, accessible à tous gratuitement.

LA LIMITE



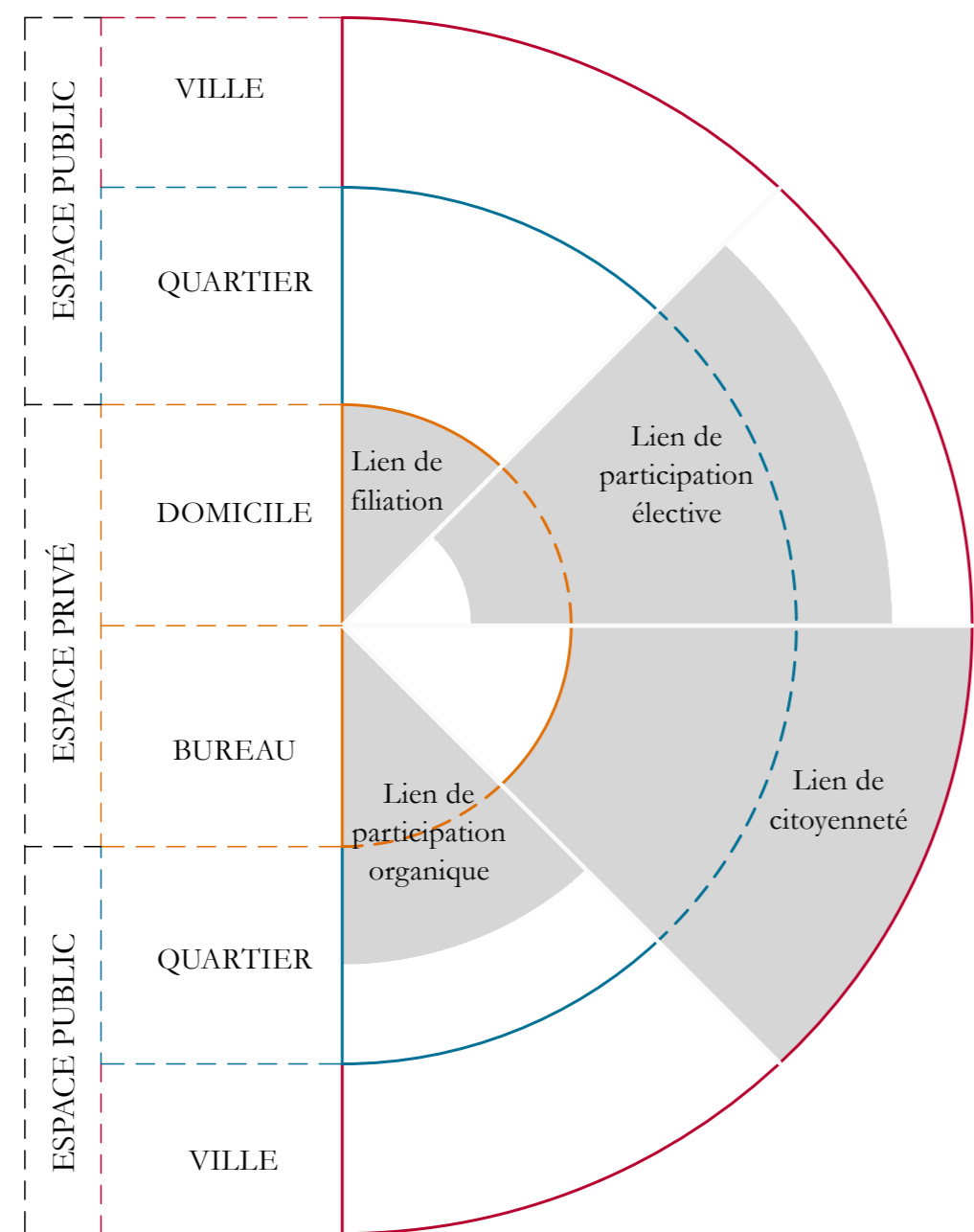
Épaisseur culturelle et sociale

Différentes échelles d'appropriation de l'espace

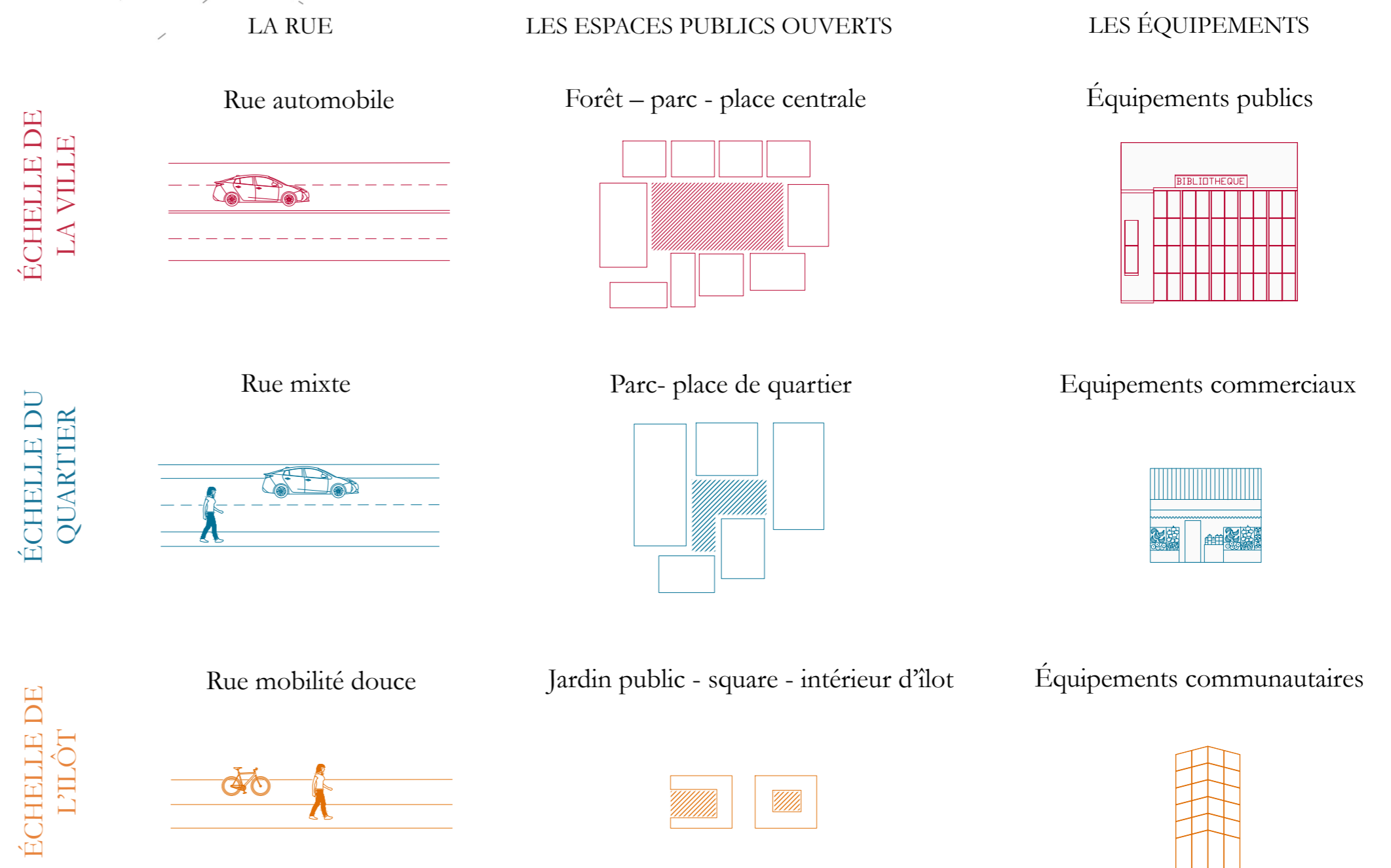
Possibilité d'échange social, ouverture ou fermeture par rapport à l'espace public

Équilibre entre l'espace privé et l'espace public

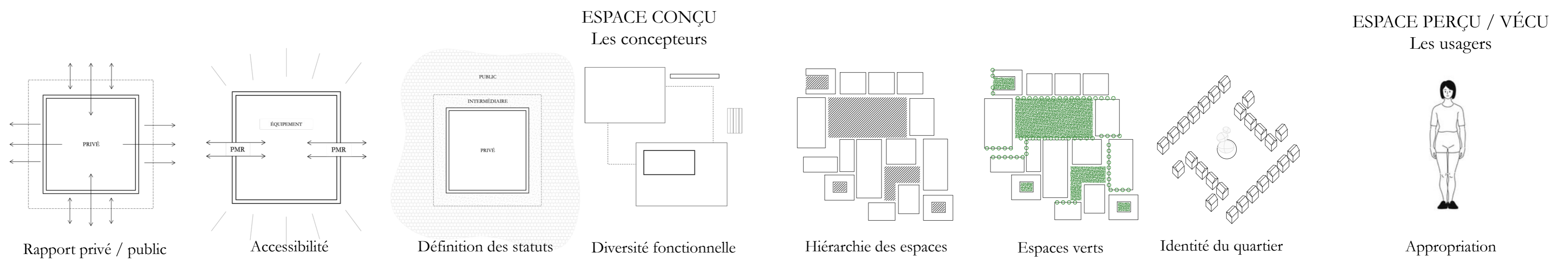
L'ESPACE PUBLIC UN ESPACE SOCIAL



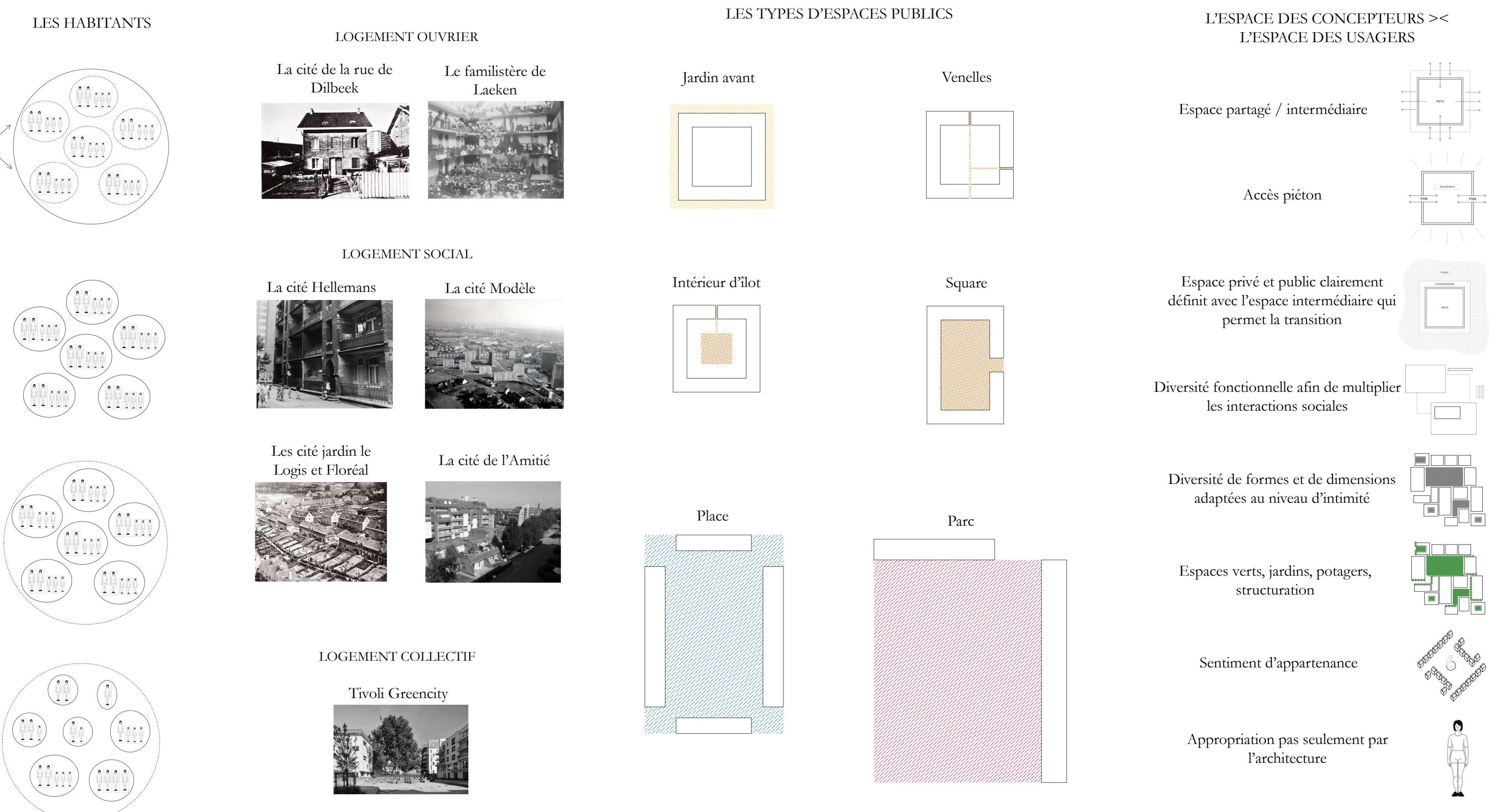
LES TYPES D'ESPACE PUBLICS



L'ESPACE PUBLIC PROPICE AU LIEN SOCIAL



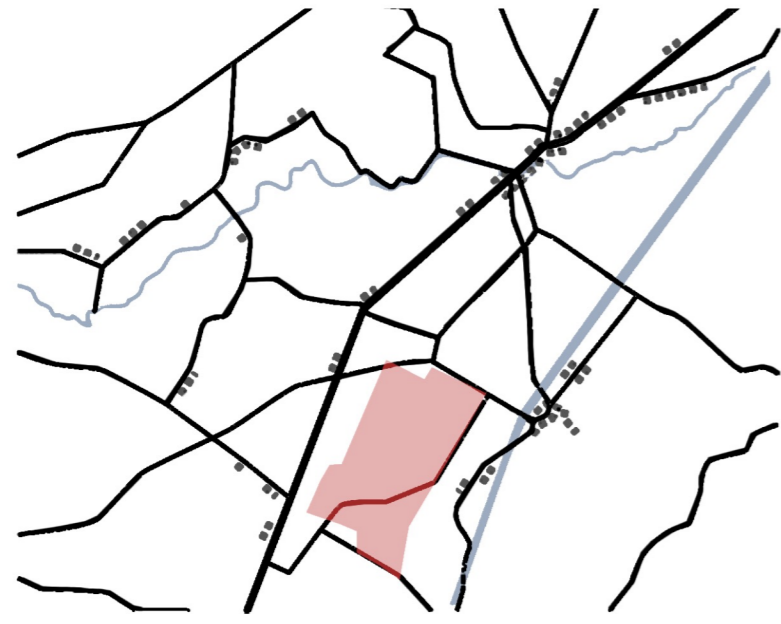
LE LOGEMENT SOCIAL COMME VECTEUR DE LIEN SOCIAL



HISTORIQUE

1846 SITE D'IMPLANTATION

Origine dans une région agricole qui se manifeste dans le tracé régulateur du quartier
 Implantation dans l'actuelle commune d'Anderlecht
 La chaussée de Mons seule voie importante reliant le hameau de Veeweyde à Bruxelles
 Construction du canal



1908 PREMIÈRE PHASE DE CONSTRUCTION

Foyer anderlechtois commanditaire
 Plan attribué à Louis-Ernest S'Jongers
 Premier ensemble de maisons mitoyennes, rue des Colombophiles, architecte Hubert Boekmeyer
 Second ensemble de maisons, rue des Citoyens, architecte Jean Maerschalk
 Travaux interrompus pendant la guerre

1920 DEUXIÈME PHASE DE CONSTRUCTION

Acquisition de nouveaux terrains
 Projet conçu sur les principes de la cité jardin
 Plan global du site élaboré par l'architecte Louis-Ernest S'Jongers divise le site en plusieurs lots



CONSTRUCTION D'ÉQUIPEMENT APRÈS LA CONSTRUCTION DE LA CITÉ

1937 Construction de l'école communale de la Roue, par l'architecte Henri Charles Wildenbank, Art Déco, classée en 2008
 1938 Construction de l'école primaire
 1939 Construction de l'église de la Roue par l'architecte Van Hove
 +/- 2010 Construction d'une crèche plaine des loisirs



DIFFICULTÉS FINANCIÈRES DU FOYER ANDERLECHTOIS

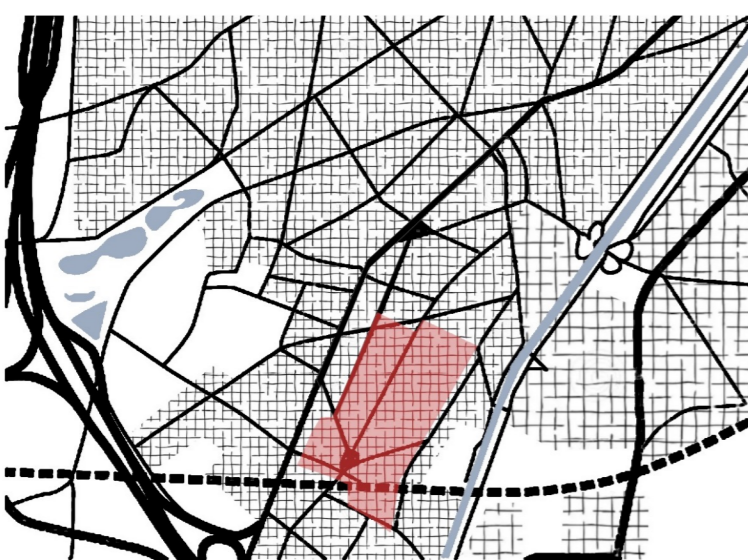
Après la seconde guerre mondiale, difficulté d'assurer le bon entretien des maisons
 Vente de maisons unifamiliales
 1985 seulement 320 des logements sont aux Foyer Anderlechtois
 Augmentation des infractions urbanistiques

RÉNOVATION DES ESPACES PUBLICS

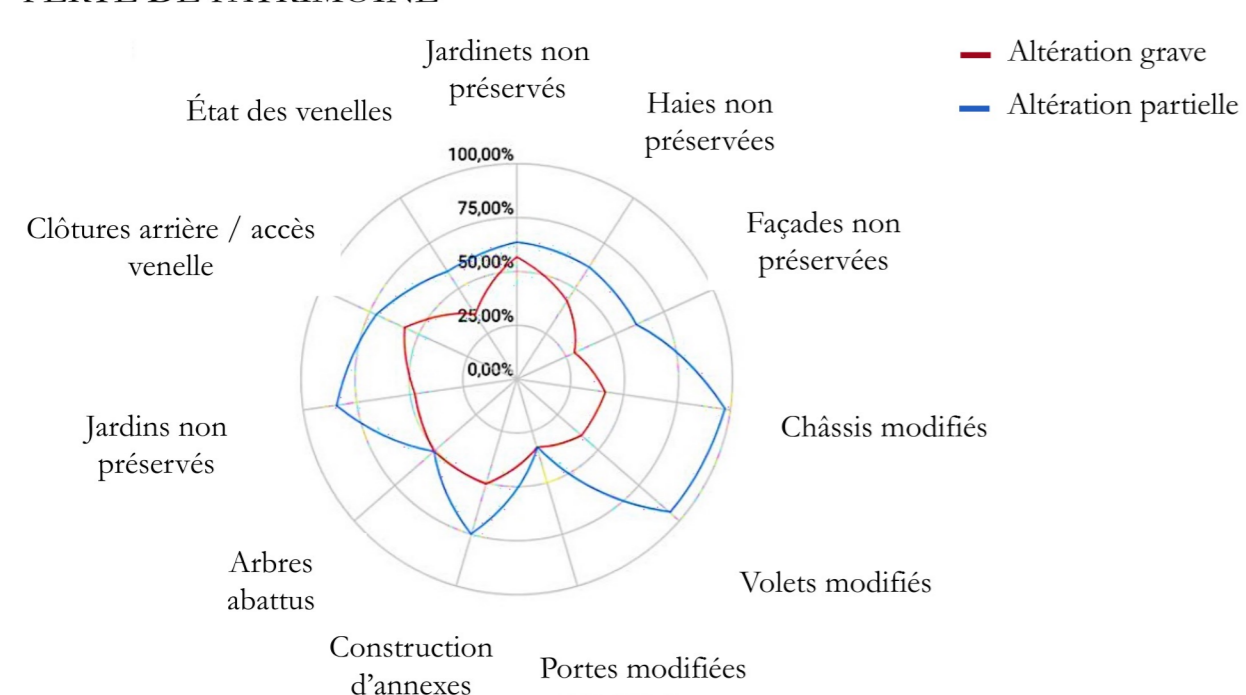
1985 Réaménagement de la Plaine des Loisirs, construction d'une plaine de jeux
 1987 Cour de l'école communale entièrement minéralisée
 2002 Plantation d'arbres Place de la Roue et renouvellement des espaces verts
 2014 Réaménagement de la Place ministre Wauters avec une plaine de jeux, un terrain de boule, trois bancs et des tables, plantation et minéralisation d'une grande partie
 2014-2020 Rénovation et restauration de l'école communale
 2019 Mise à 4 voies du chemin de fer, la double rangée d'arbres est abattues

AUJOURD'HUI

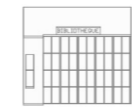
2005 Habitants
 755 Logements dont 269 Logement sociaux



PERTE DE PATRIMOINE



ÉQUIPEMENTS



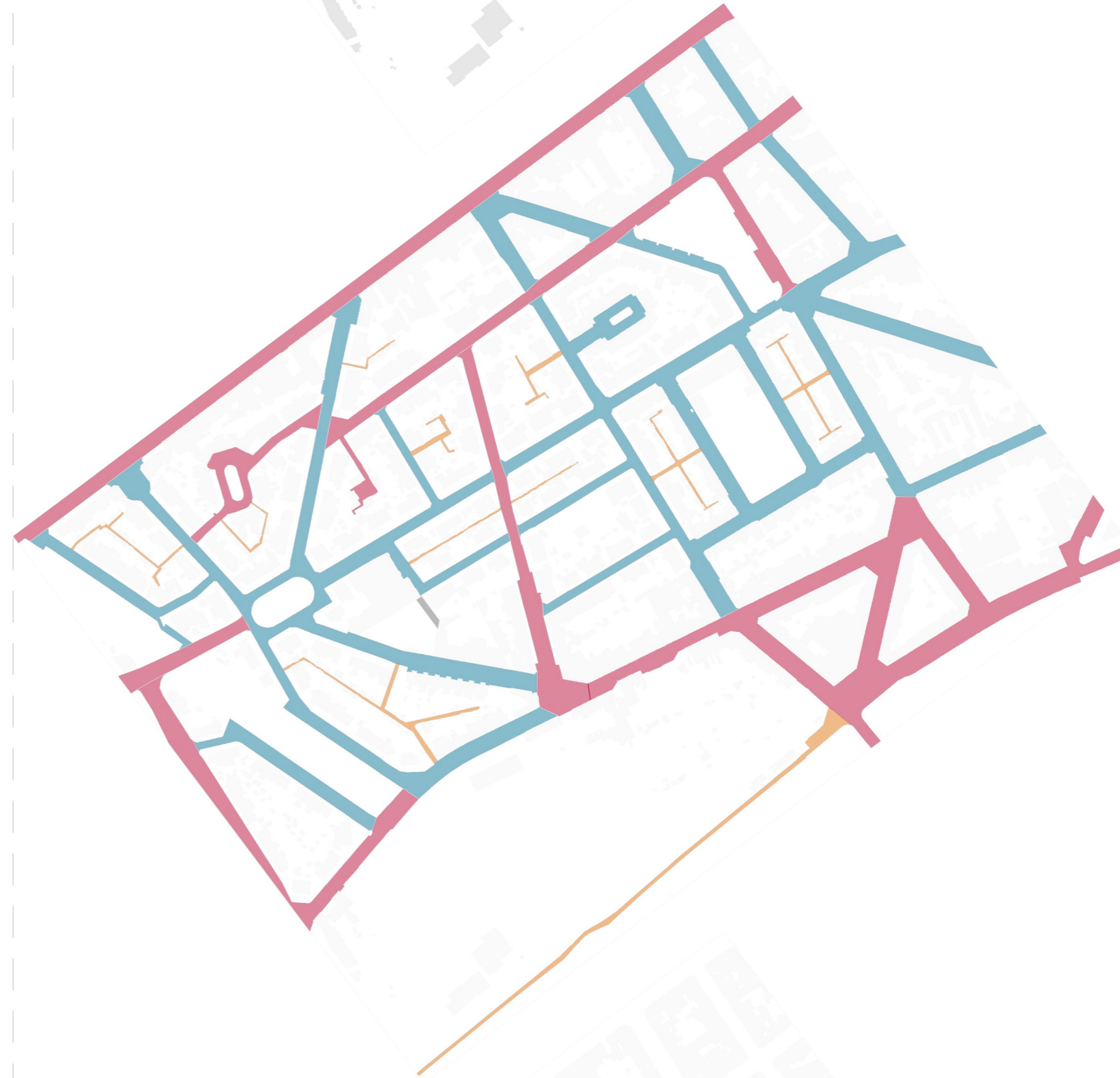
- Équipements publics
- Équipements commerciaux
- Équipements communautaires



MOBILITÉ



- Axe principal
- Axe secondaire (sens unique)
- Axe mobilité douce (venelle/ balade verte)



BIODIVERSITÉ



- Jardin privé
- Venelle/ intérieur d'îlot / Square
- Terrain vague
- Place
- Parc
- Potager
- Talus / friche

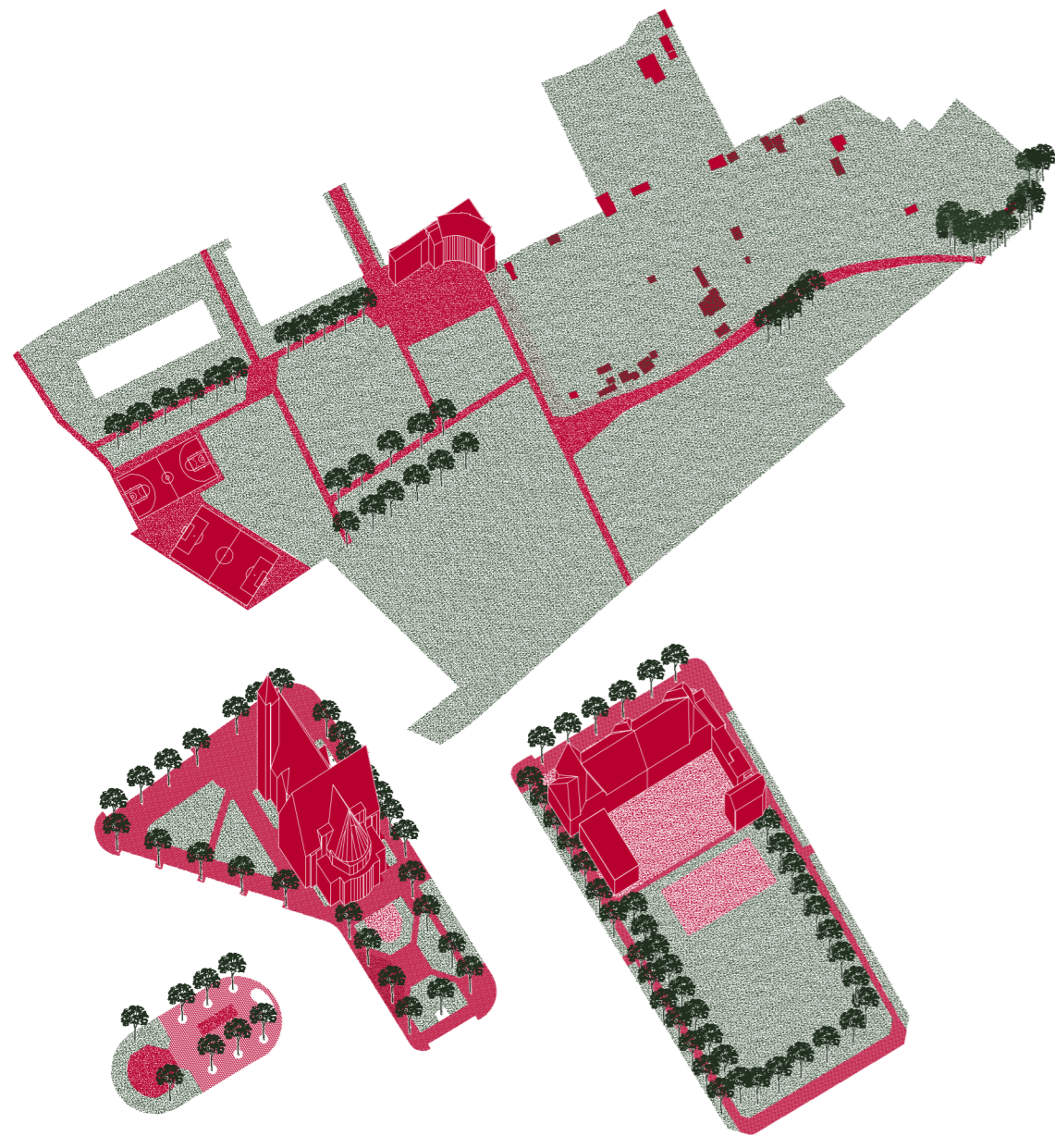


OPPORTUNITÉS DU SITE

(espaces publics)



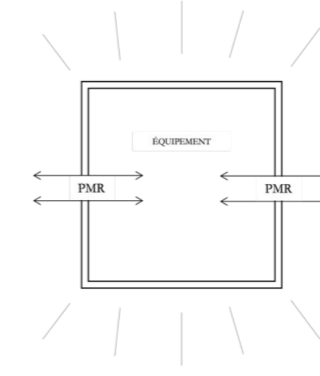
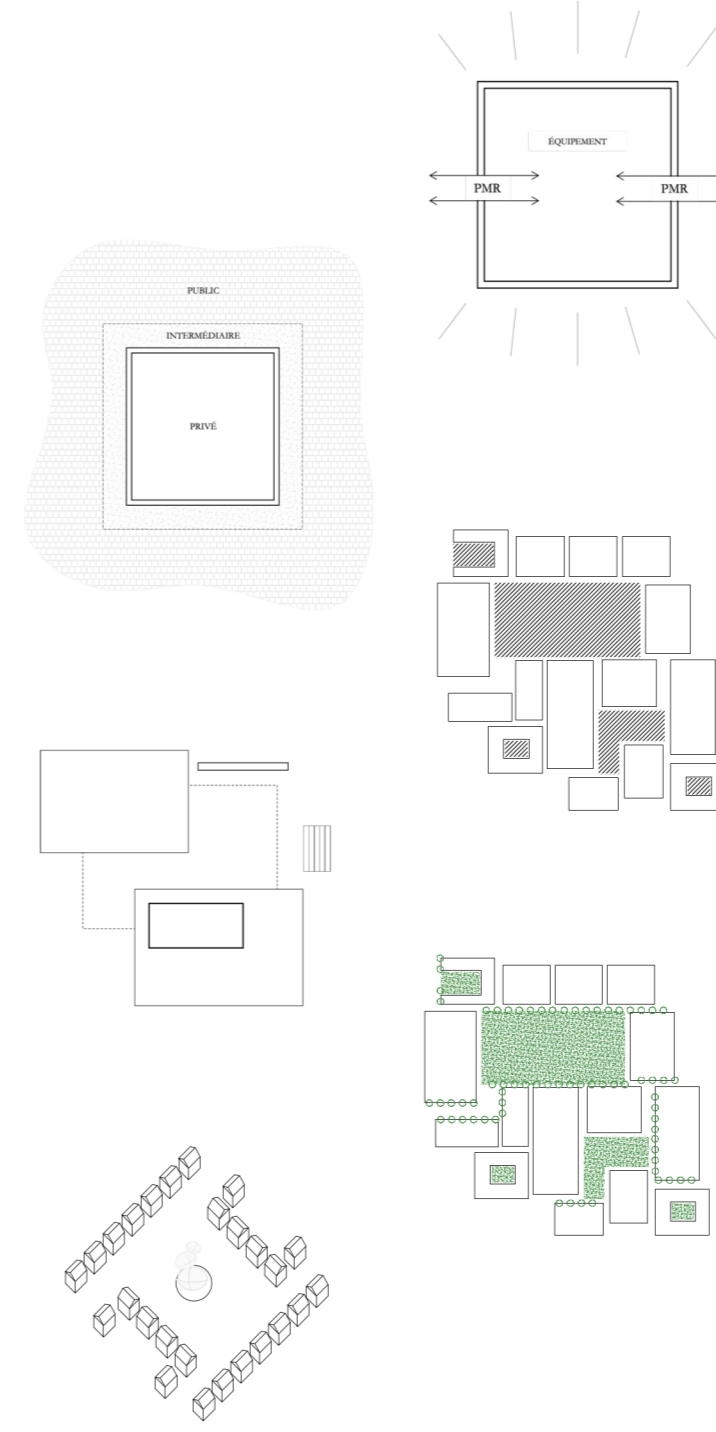
ÉCHELLE DE LA CITÉ



Personnes inconnues –
Personnes ayant un intérêt
commun
-> LIEN DE
CITOYENNETÉ



PASSAGE
RENCONTRE



Fonction de rassemblement,
d'évènement, de déplacement,
de jardin de détente,
d'éducation, de vente

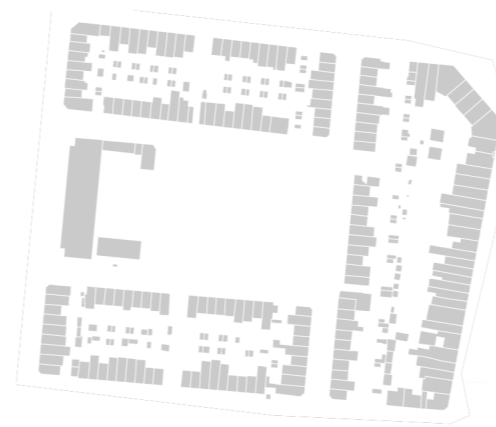
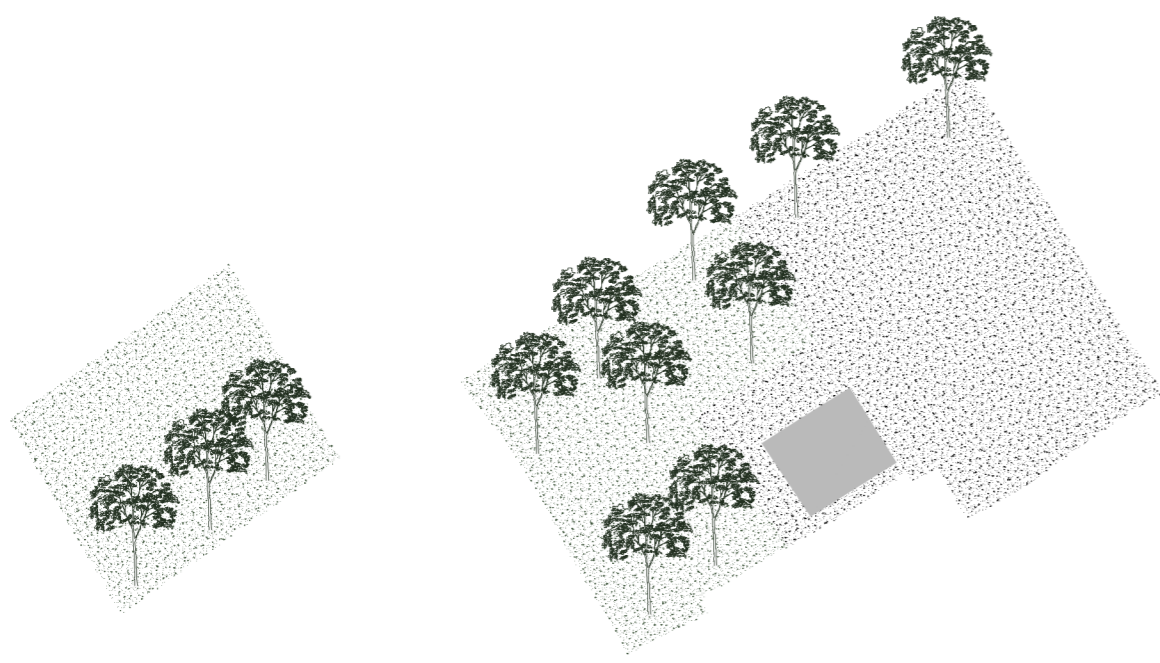


Rue mixte

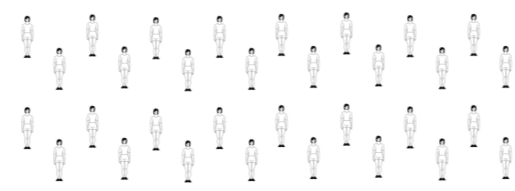


Végétation de structuration, détente,
esthétique

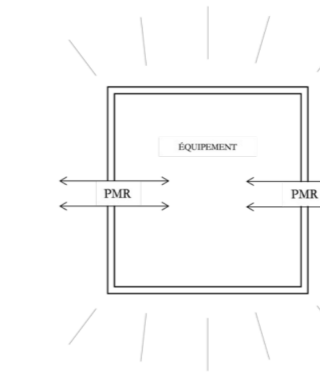
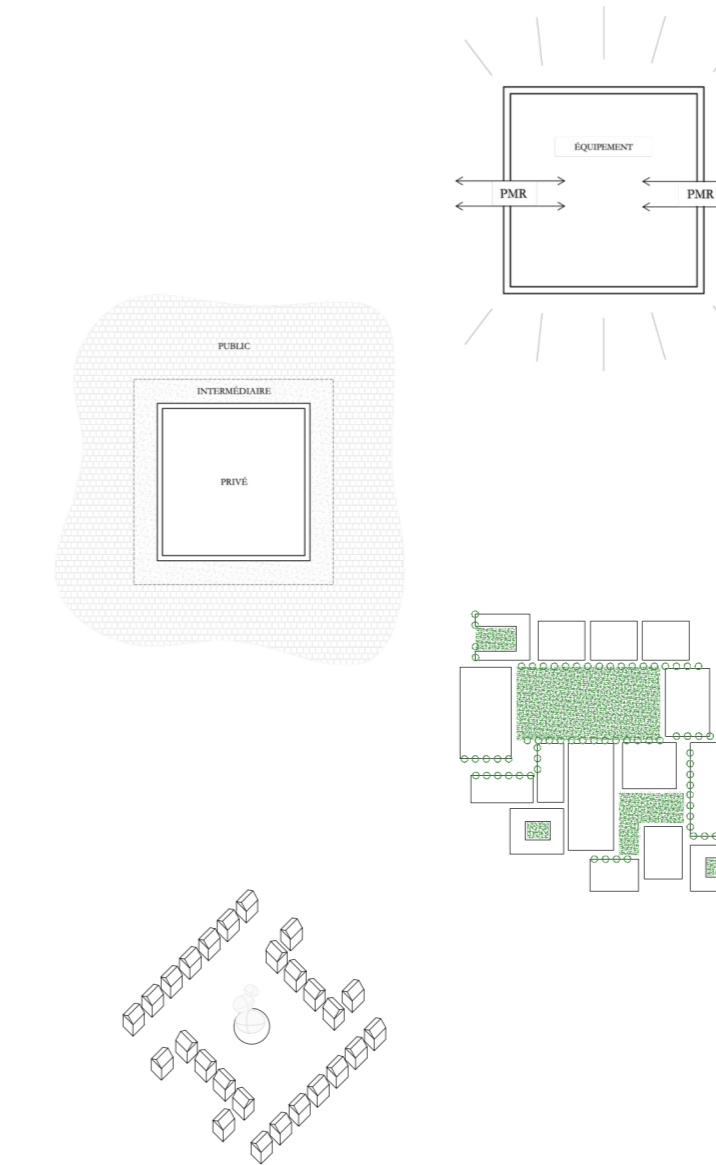
ÉCHELLE D'UN
GROUPEMENT D'ÎLOT



Personnes
Faisant partie d'une communauté
-> LIEN DE PARTICIPATION
ÉLECTIVE + LIEN DE
CITOYENNETÉ



ÉCHANGE
PARTAGE



Fonction de jardin productif, de
rassemblement

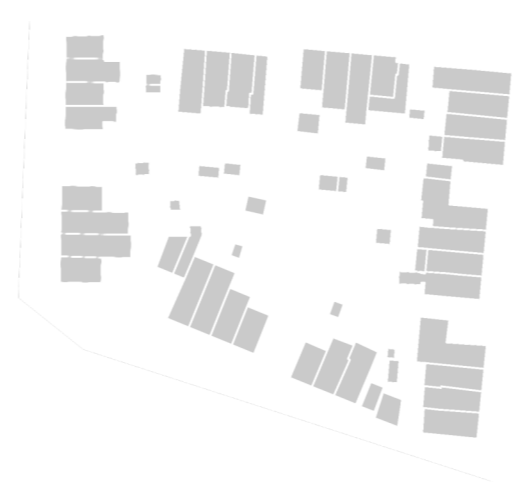
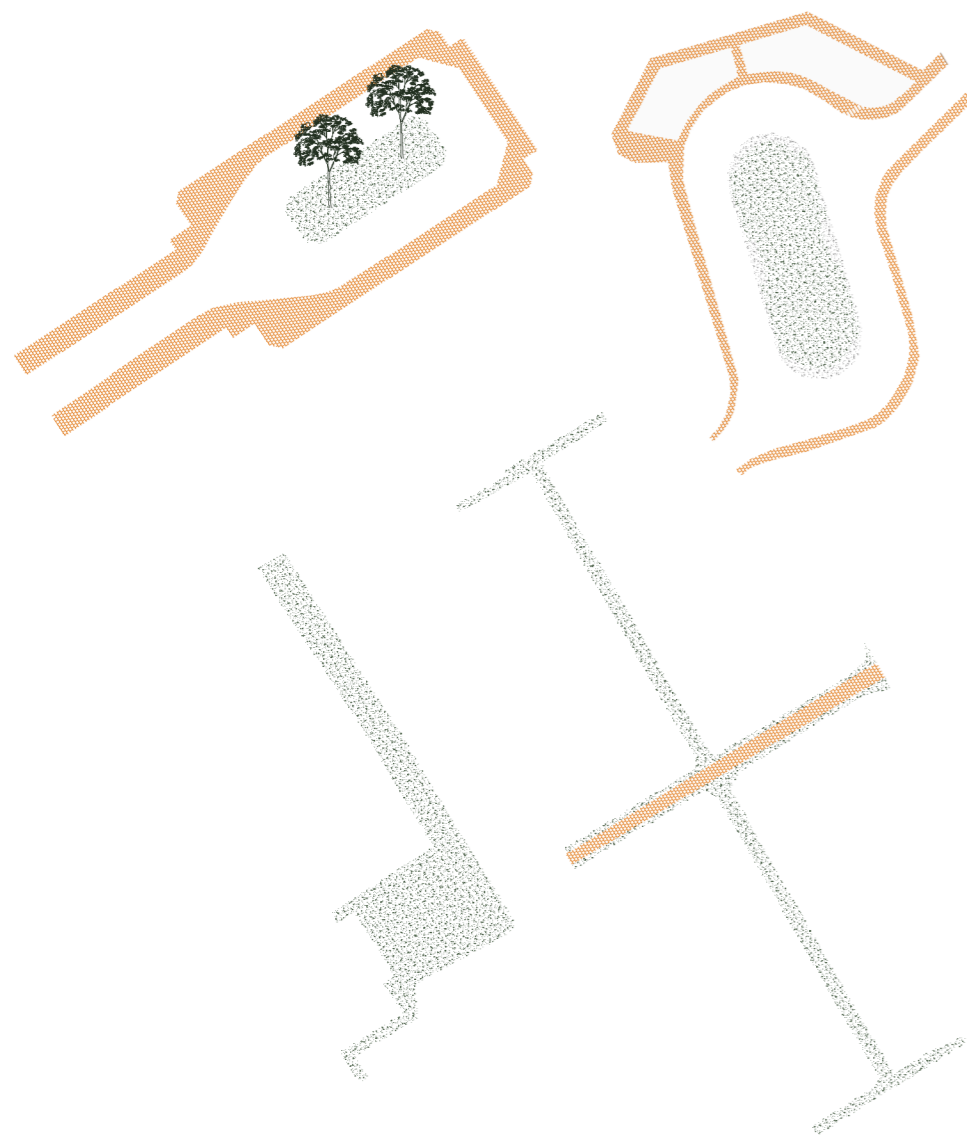


Rue partagée



Végétation d'une
communauté, végétation de
détente

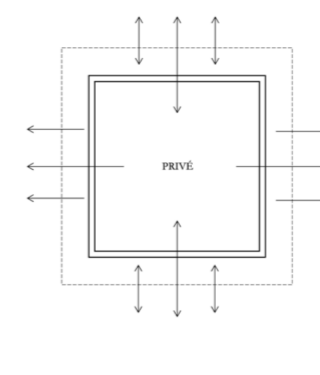
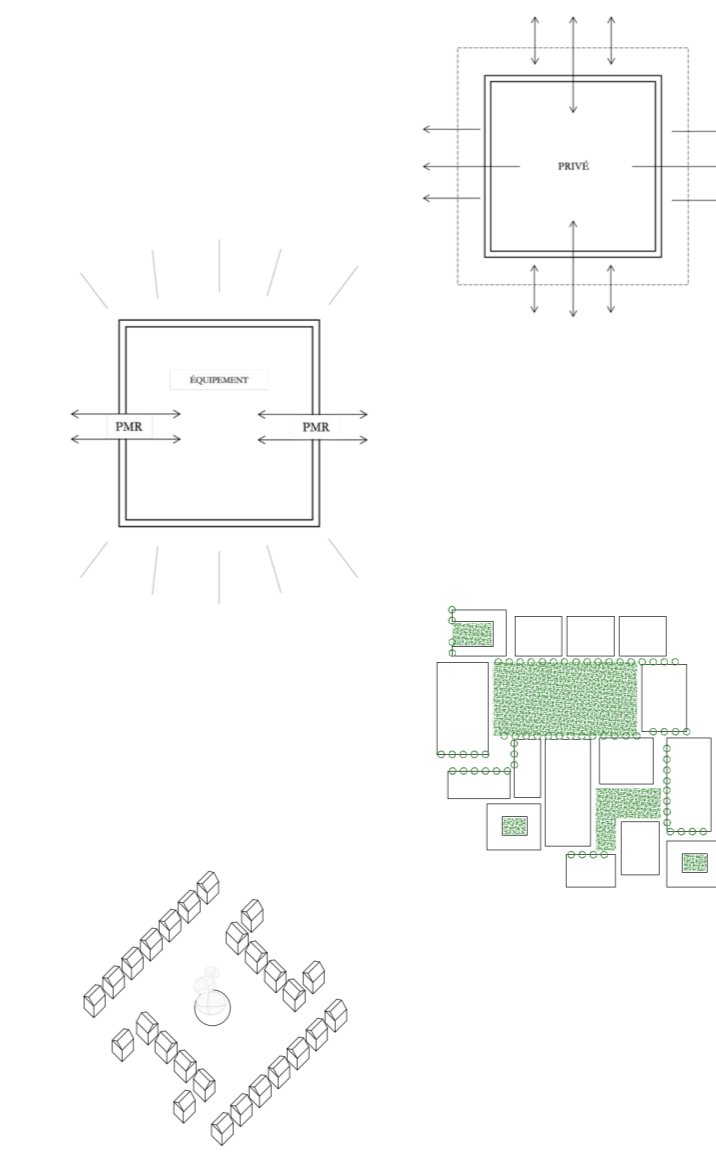
ÉCHELLE DE L'ÎLOT



Voisins du même îlot – connaissance
-> LIEN DE PARTICIPATION
ÉLECTIVE



CONVIVIALE



Fonction de jardin partagé

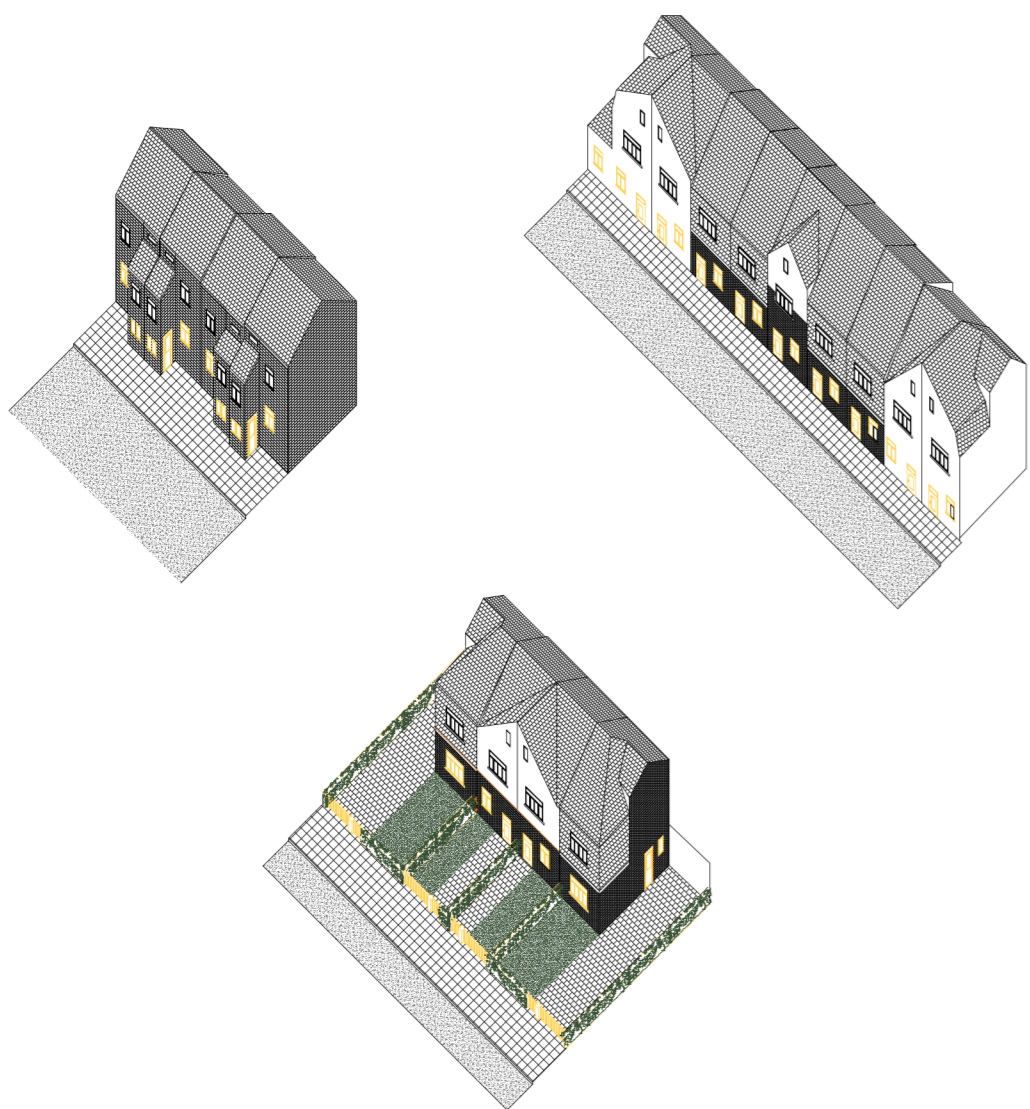


Rue piétonne, venelle

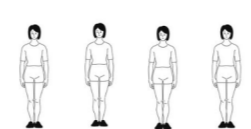


Végétation plus sauvage entretenue par
les habitants de l'îlot et les autorités
publiques

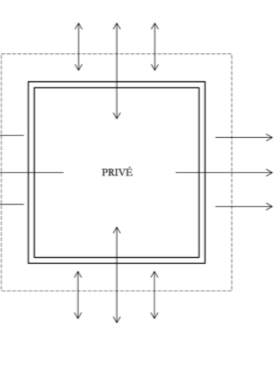
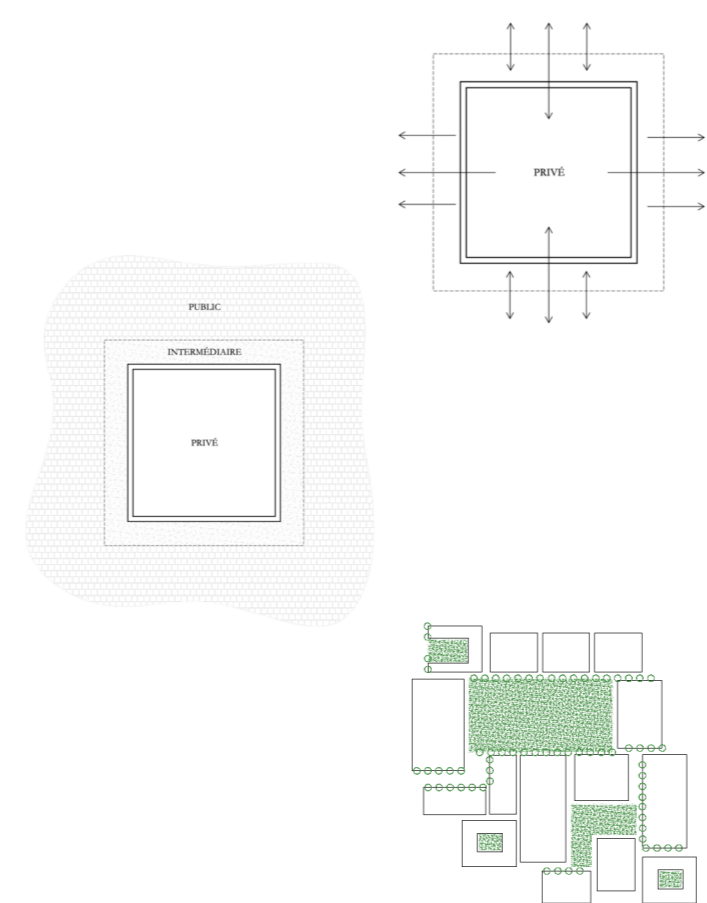
ÉCHELLE DU VOISINAGE
PROCHE



Famille – amis – voisins directs
-> LIEN DE FILIATION



REPLI
ACCEUIL



Fonction de jardin privé



Seuil



Végétation définie par l'habitant

PROGRAMME ET ÉQUIPEMENTS

ÉCHELLE DE LA CITÉ
RENCONTRE ET PASSAGE

Place et parc

Volonté de pôle en fonction des équipements existant (culturel/éducatif/social - commercial/ludique)

Accessible à tous

Mobilité douce

ÉCHELLE DU GROUPEMENT D'ÎLOT
ÉCHANGE ET PARTAGE

Terrain vagues

Disposent tous des mêmes équipements

Plus intime, communautaire

Mobilité douce et accès piéton

ÉCHELLE DE L'ÎLOT
CONVIVALE

Intérieur d'îlot et square

Extension du jardin privé

Équipement disponible pour les habitants, passer pour tous

Accès depuis le jardin privé

ÉCHELLE DU VOISINAGE
REPLI ET ACCUEIL

Jardin privé, espace intermédiaire

Ouverture des jardins privés sur l'espace public
entretien des jardins privé

Espace privé pouvant accueillir du public

Accès à l'espace privé depuis l'espace public

MOBILITÉ ET PARCOURS

AXES AUTOMOBILES

AXES MIXTES

AXES PARTAGÉS

AXES MOBILITÉS DOUCES

BIODIVERSITÉ ET AMÉNAGEMENTS PAYSAGÉS

VÉGÉTATION PRIVÉ

POTAGER / VERGER

VÉGÉTATION QUI STRUCTURE L'ESPACE PUBLIC

VÉGÉTATION MIXTE AUX CHOIX DES HABITANTS

BOSQUET

VÉGÉTATION QUI CRÉE DES LIEUX D'ARRÊT ET DE RENCONTRE DANS L'ESPACE PUBLIC

PELOUSE D'HERBE/CLAIRIÈRE

MASSIF DE VÉGÉTATION SAUVAGE



PÔLE LUDIQUE - SPORTIF

Parking vélo
 Fitness
 Terrain de basket
 Terrain de foot
 Plaine de jeux
 Terrains de pétanque
 Clairière
 Restaurant social (existant)
 Épicerie et Restaurant du potager
 Serre
 Potager
 Verger
 Bosquet

PÔLE CULTUREL

Église (existante)
 Plaine de jeux
 Arrêt de bus
 5 Ateliers d'artiste
 Accueil Salle d'exposition Restaurant
 Jardin d'exposition

PÔLE ÉDUCATIF

École et crèche (existantes)
 Terrain de basket
 Skatpark
 Plaine de jeux
 Terrain d'herbe
 Bibliothèque
 Coworking
 École des devoirs
 Auditorium
 Cafétéria

PÔLE SOCIALE - COMMERCIAL

Halle
 Restaurant
 Buanderie
 Maison de quartier

ÉQUIPEMENT D'UN GROUPEMENT D'ÎLOT

Potager
 Rangement
 Serre
 Atelier pédagogique

ÉQUIPEMENT POUR LES HABITANTS DUN L'ÎLOT

Salle de rassemblement
 Jardin collectif

AMÉNAGEMENT À L'ÉCHELLE DU VOISINAGE

Haie de 1 m de haut
 Accès jardin collectif
 ¼ végétalisé

MOBILIER URBAIN

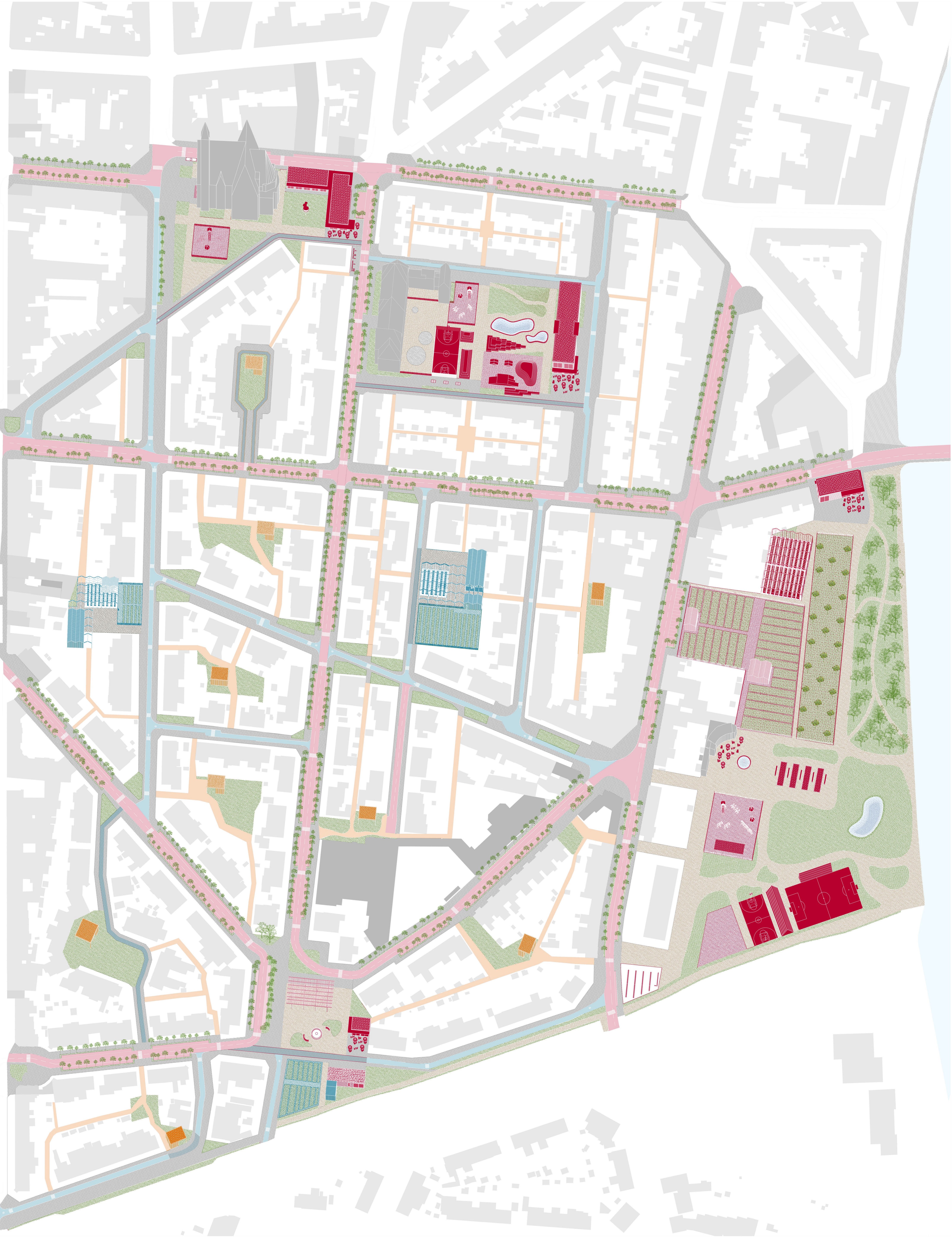
Assises
 Stationnements vélos
 Modules de jeux / sportifs
 Œuvres d'art
 Abris
 Poubelles
 Points d'eau
 Bacs de plantes
 Lampadaires

VÉGÉTATION

Limites spatiales
 20 m
 10 m
 Érable plateau
Rangées d'arbres
 20 m
 10 m
 Noisetier, Tilleul à petite feuille, Poirier à fruit
Repères
 20 m
 10 m
 Érable à sucre, Tulipier de virginie, Arbre impérial, Chêne pédonculé
Paysagers
 20 m
 10 m
 Cerisier des oiseaux, Cerisier à grappes, Hêtre, Érable plane, Chêne pédonculé, Chêne rouvre, Chêne chevelu, Févier d'Amérique
Haies
 2 m
 2 m
 Cornouiller mâle, Prunellier sauvage, Fusain d'Europe, Viorne lantane, Vinetier, Sureau noir, Noisetier

REVÊTEMENT DE SOL

Pelouse coupée
 Dolomie
 Pavés drainants
 Pelouse sauvage
 Pavés enherbés
 Asphalte



10m 20m 50m

