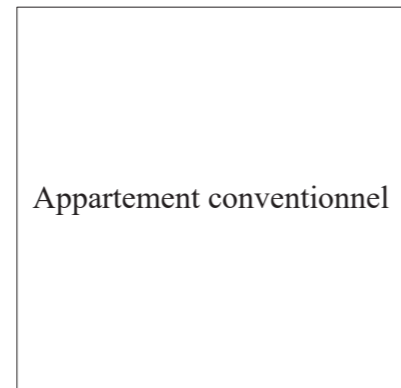


Vers un nouveau mode d'habiter: le logement cluster

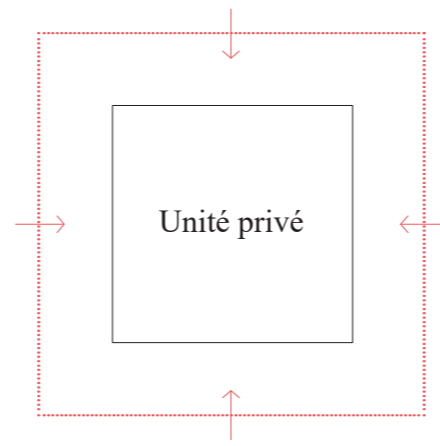
Principe du logement cluster.

Le logement cluster est « un vaste appartement communautaire regroupant des unités d'habitations privatives réduites (composées de une, deux pièces ou plus, d'une salle de bains et d'une kitchenette) reliées par un espace commun qui comprend généralement un grand salon et une cuisine ».

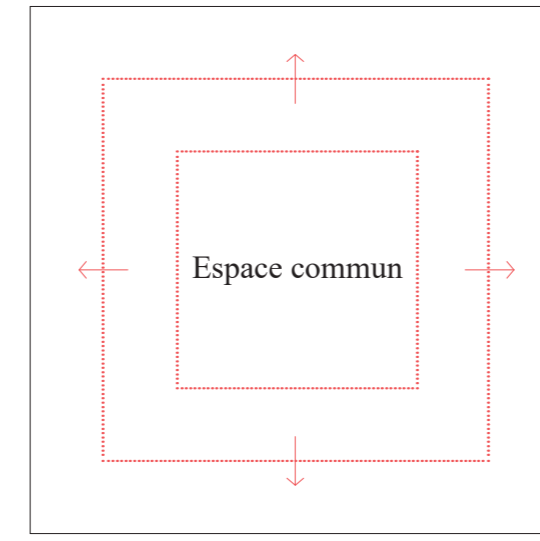
La codha (2016). «Clusters». Coopération de l'habitat associatif. <https://www.codha.ch/fr/soirce-cluster-12-04-16/>



RÉDUCTION
de l'espace privé

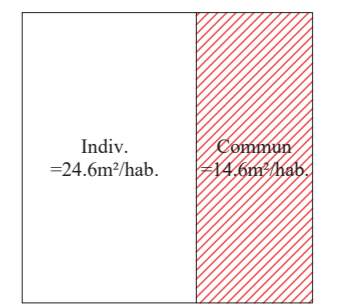


EXTENSION
par l'espace partagé



Gain d'espace par la mutualisation

Superficie moyenne total par habitant de 39,4 m²/hab.



Développement d'un outil d'analyse du logement cluster.

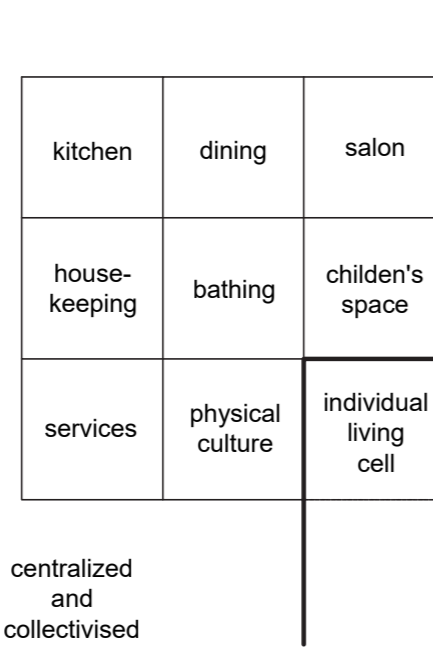
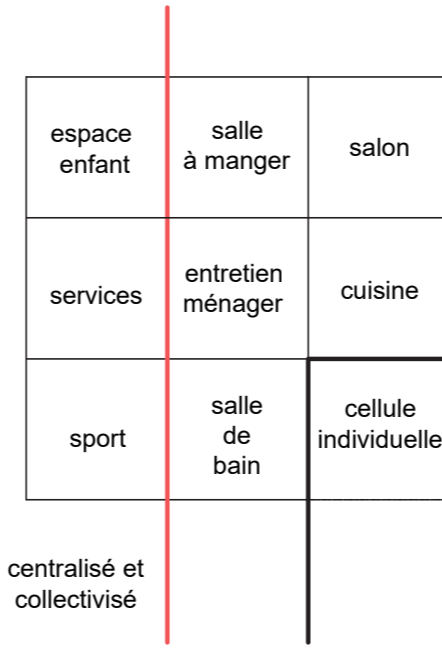
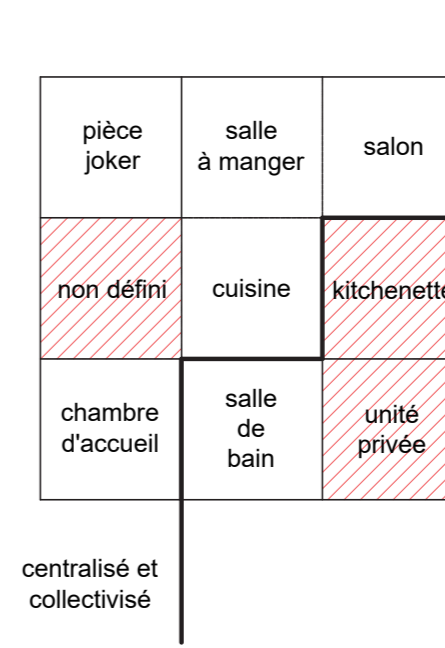


Schéma de la reconstruction collectiviste du logement défini par Karel Teige, entre cellule individuelle et fonctions collectivisées.



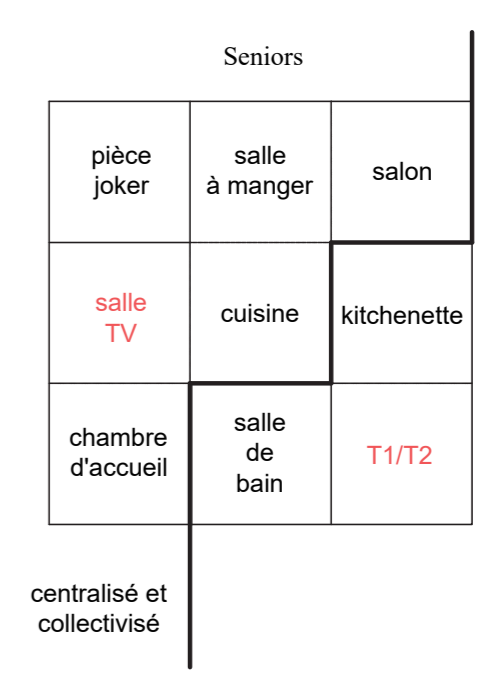
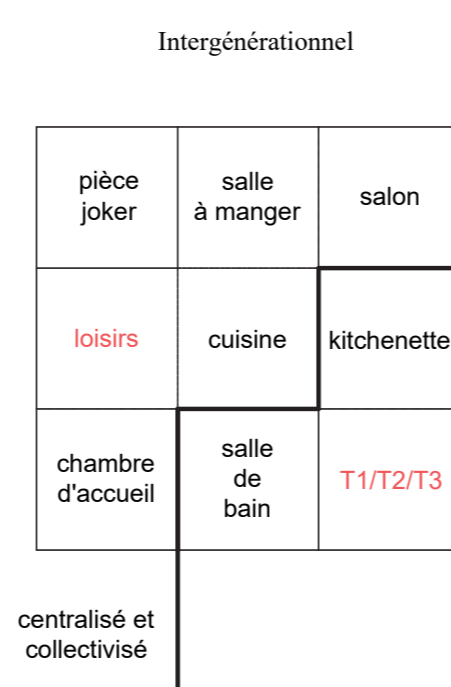
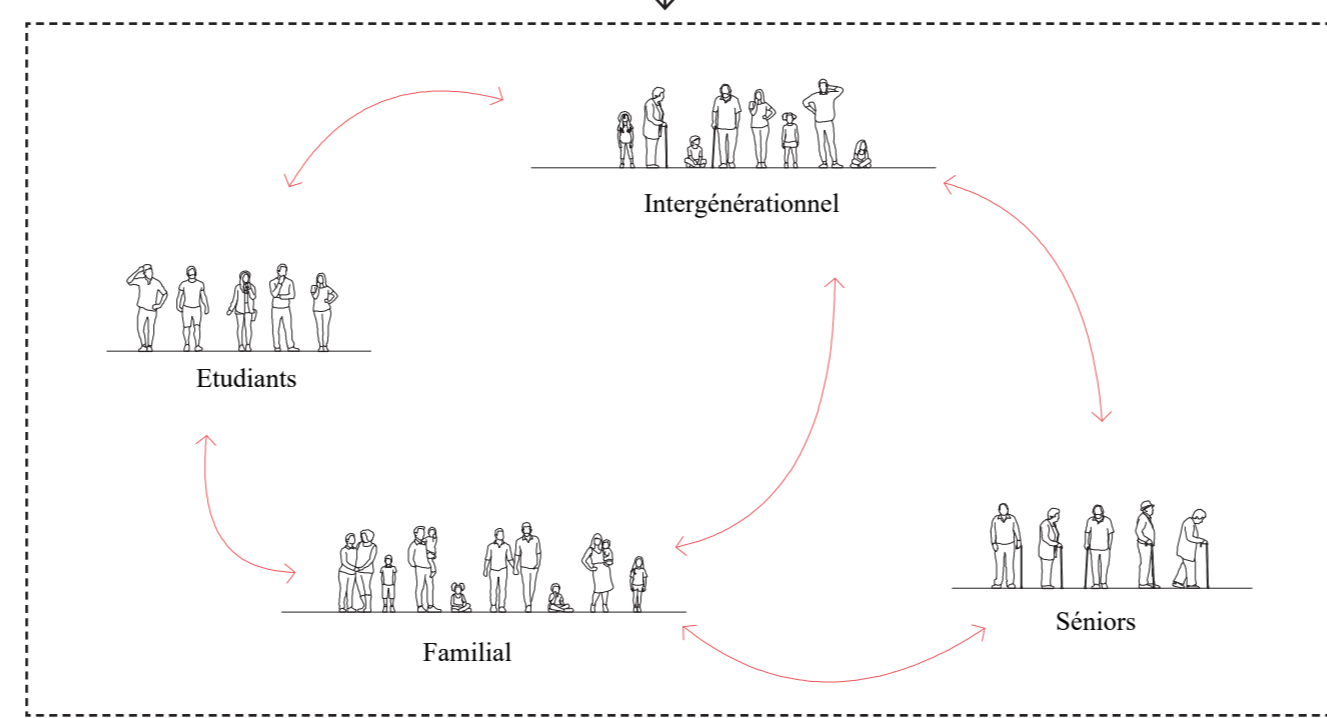
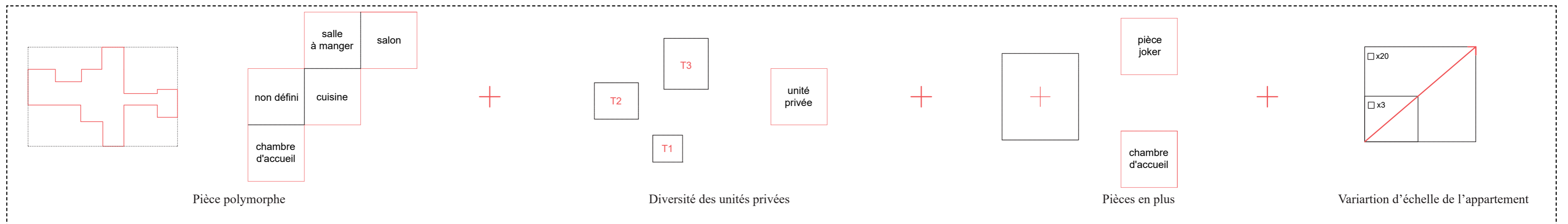
Ajout d'une limite supplémentaire si l'on transpose le principe à celui du cluster: l'appartement cluster apporte une nuance entre le privé et le public.



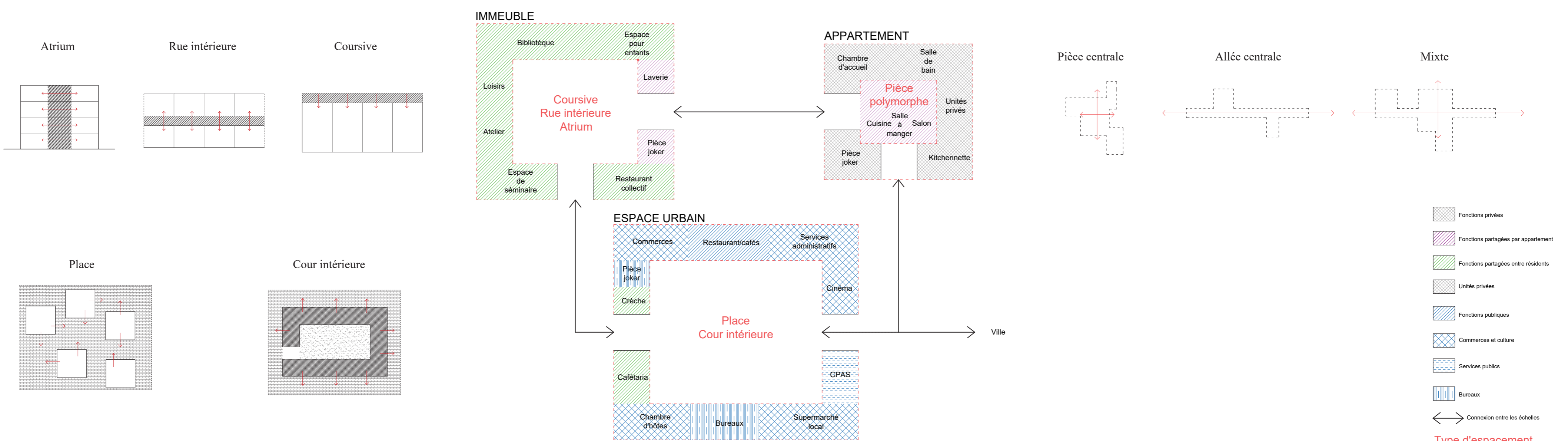
Réinterprétation du schéma de Teige selon les fonctions et l'organisation propre à l'appartement cluster. à droite de la ligne noire sont les fonctions propres à l'unité privée, à gauche les fonctions partagées par les résidents de l'appartement.

Une réponse à la diversification sociale.

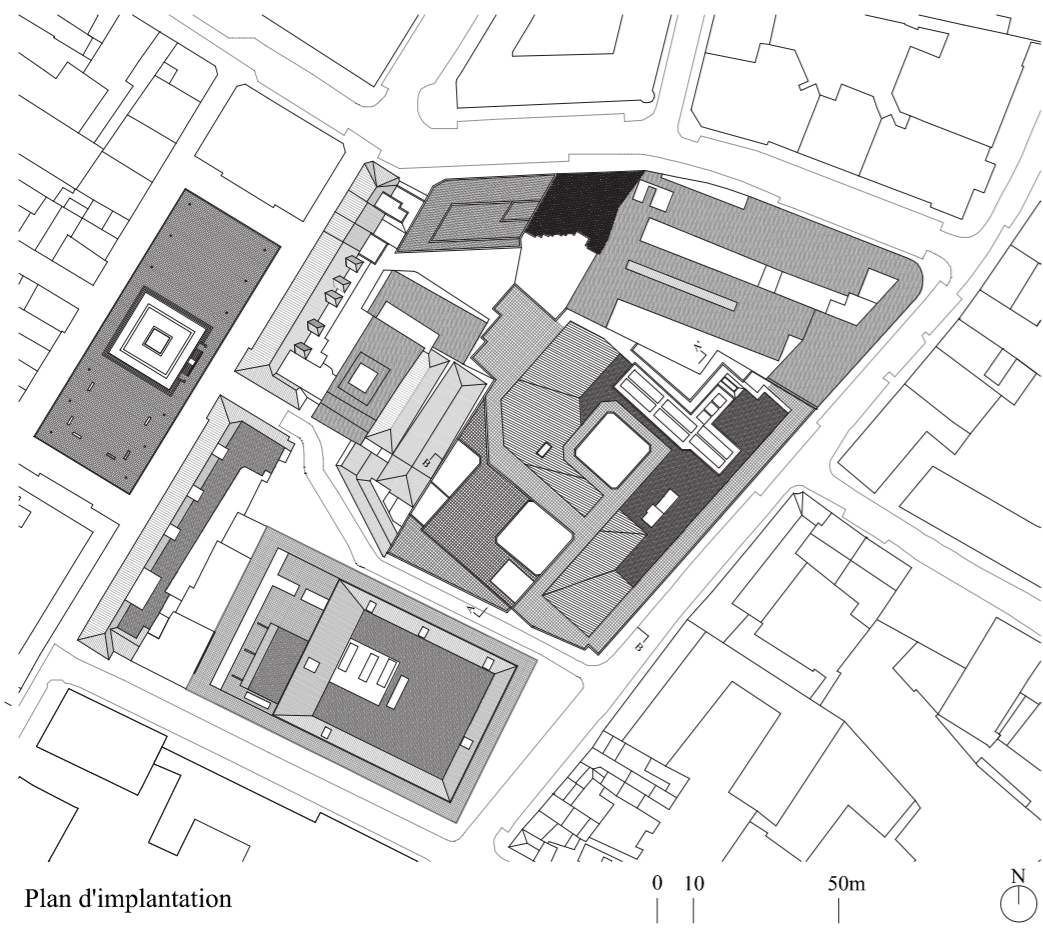
Procédés spatiaux



Une mixité programmatique à trois échelles.



Bâtiment AB Rothschild



Plan d'implantation



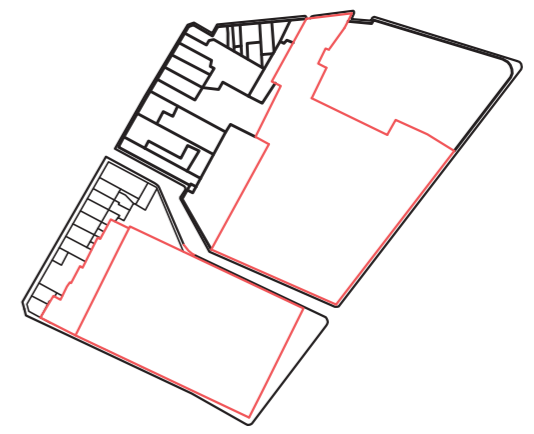
Avant 1971



1971 : Bâtiment Lambrichs
Le bâti redessine le parcellaire et l'espace public - il cherche à s'imposer



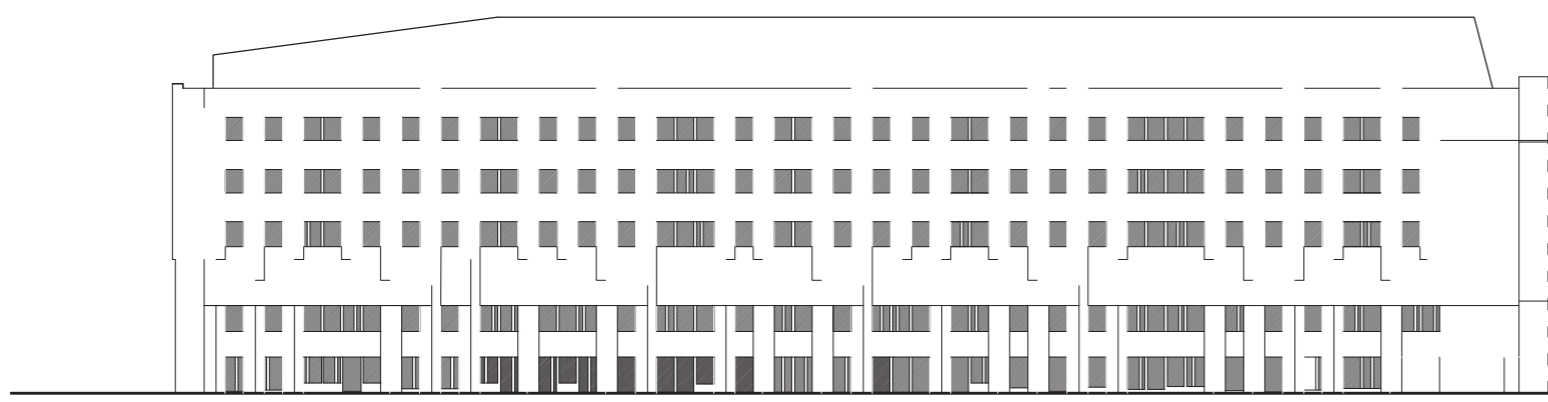
1983 : Bâtiment E.L.D. Architectes
Le bâti respecte les limites du parcellaire et l'espace public - il cherche à s'intégrer



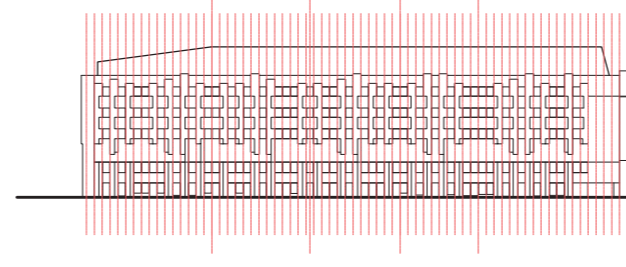
2020



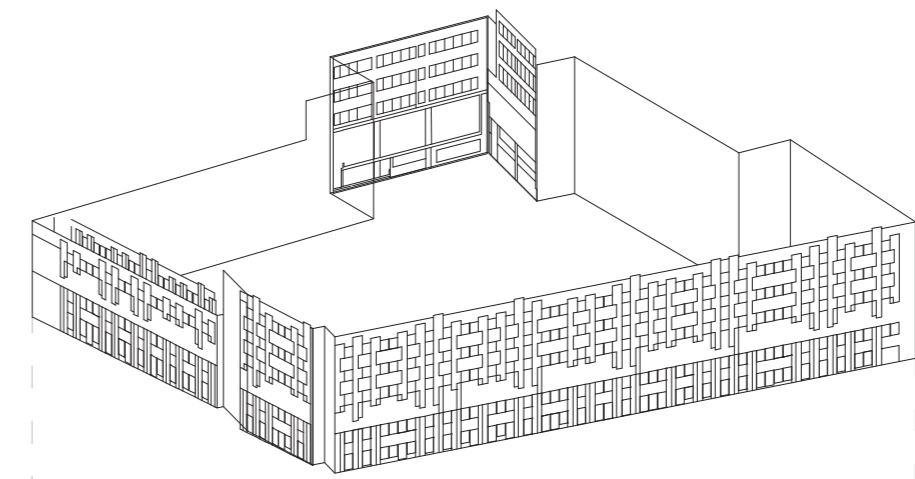
Élévation sud



Élévation est



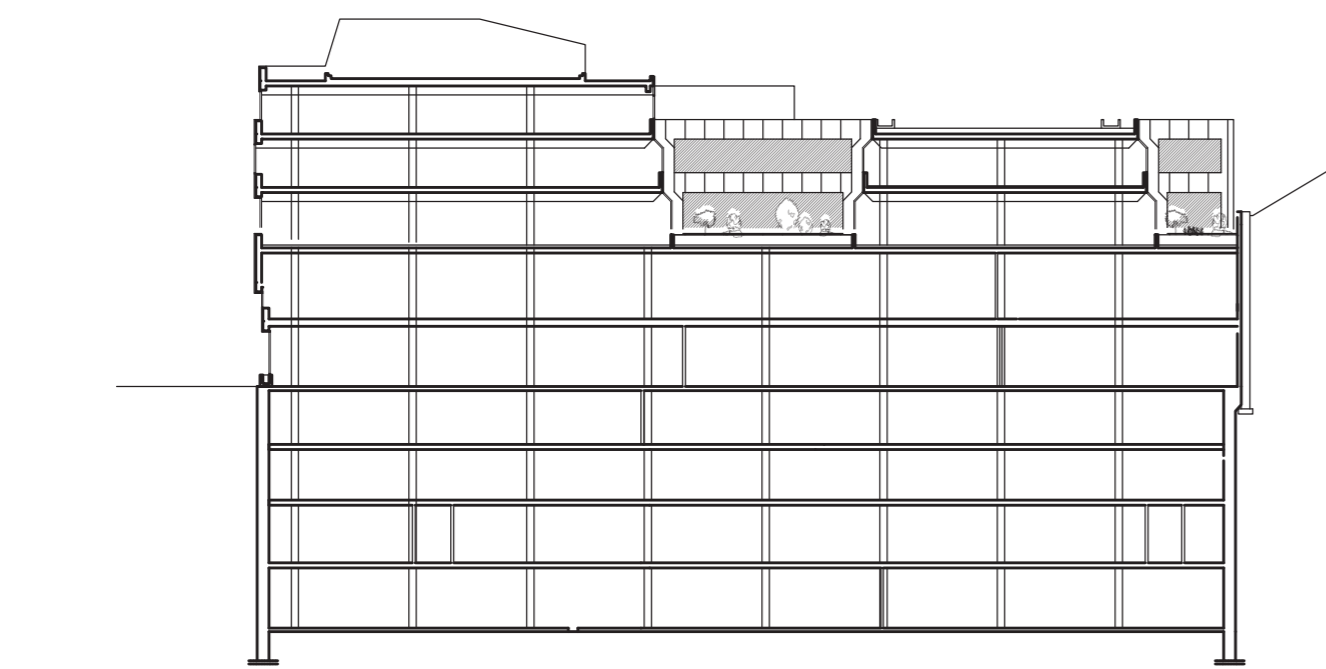
Composition de la façade à travers une trame verticale de 1m35



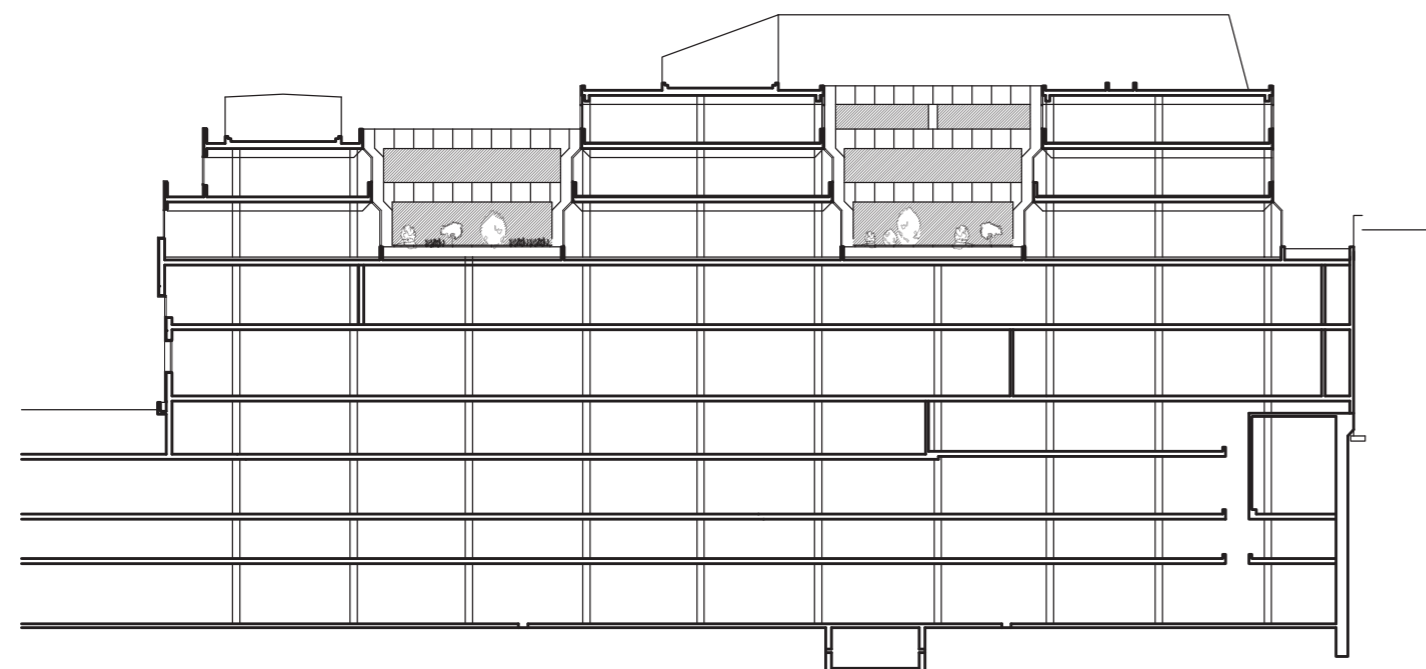
Valeur patrimoniale :
Façade caractéristique du mouvement régionalisme critique.

Contraintes :
Mur aveugle au RDC, peu d'entrée de lumière aux étages.

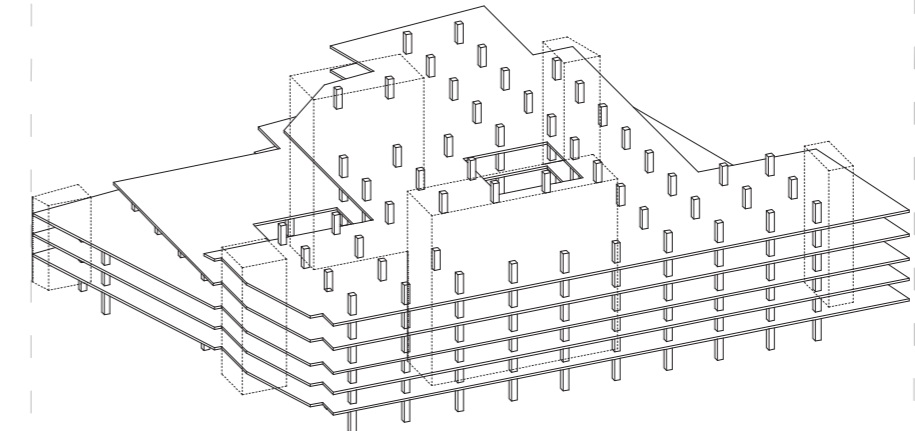
Opportunités :
Composition de la façade basée sur la trame structurale du bâtiment



Coupe AA'
éch. : 1/500



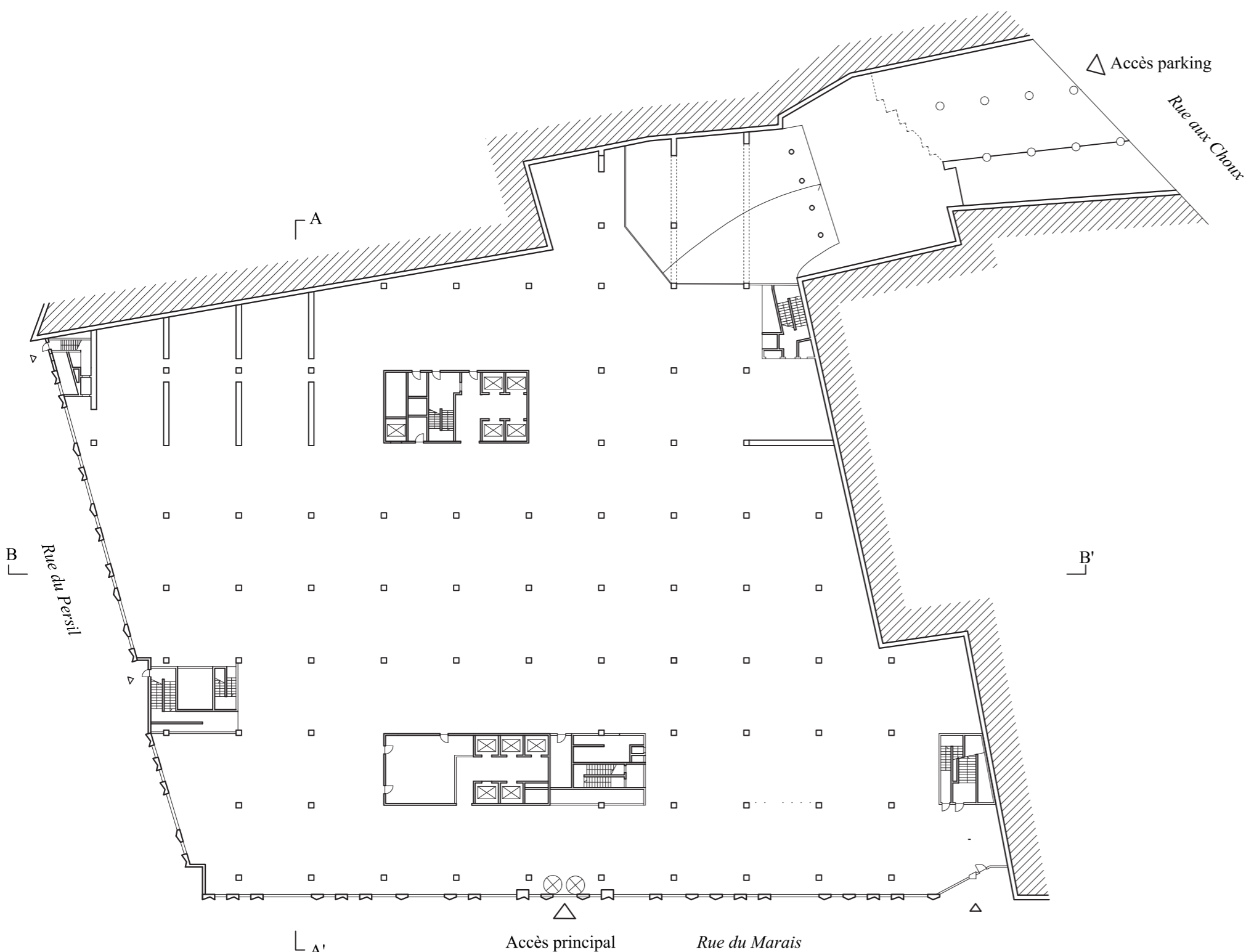
Coupe BB'
éch. : 1/500



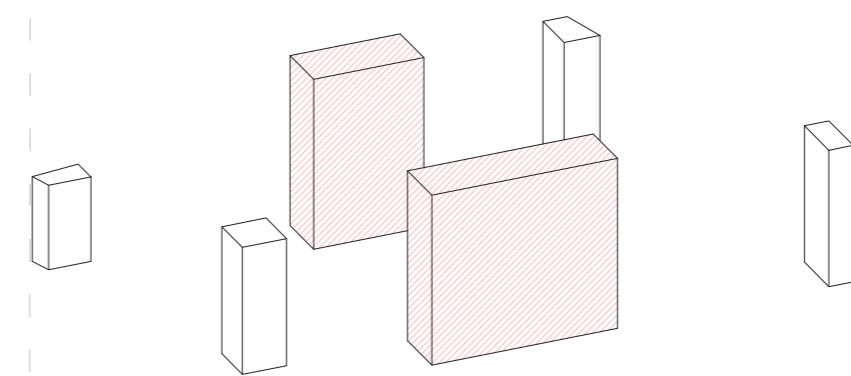
Valeur d'usage :
Structure dalle poteau développée selon trame carrée de 8m10.

Contraintes :
Forte profondeur des niveaux.

Opportunités :
Patis existants placés au centre du bâtiment.
Possible connexion au sous-sol vers le bâtiment CGER
Structure facilement aménageable.

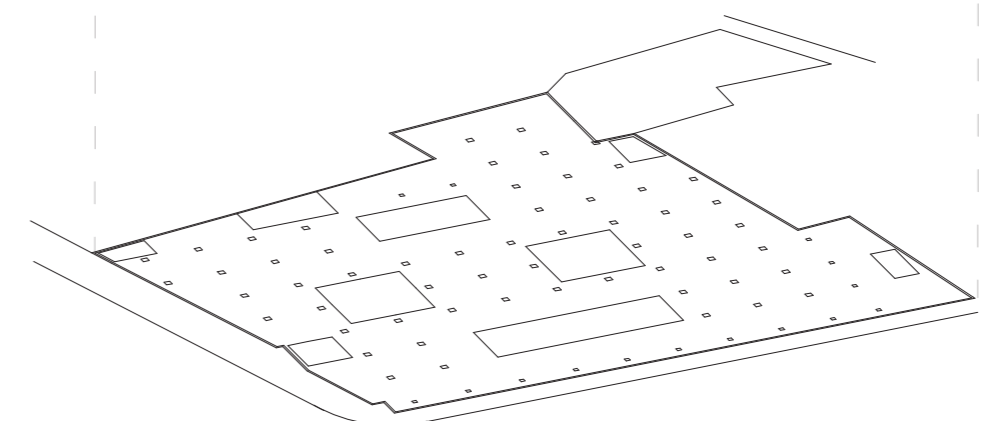


Plan RDC
éch. : 1/500



Contraintes :
Deux noyaux structurels au centre du bâtiment.

Opportunités :
Multitude de noyaux de distribution répartis sur tout le bâtiment

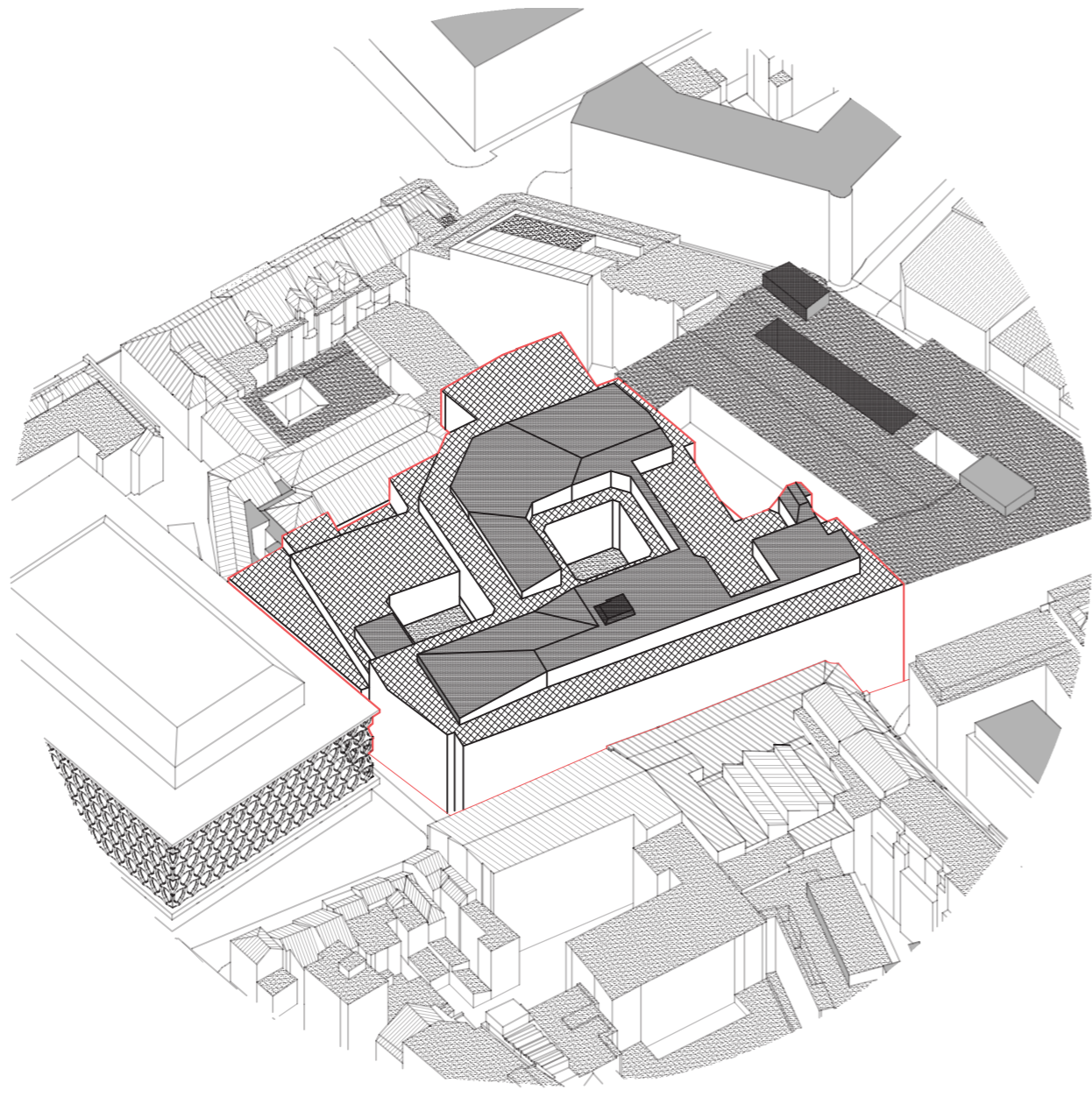


Contraintes :
Pas de lumière naturelle au centre du bâtiment.

Opportunités :
Potentiels à accès depuis la rue aux Choux.
En lien direct avec la rue du Persil, la rue aux Choux, et la rue du Marais.
Noyaux de distribution secondaires directement accessible depuis la rue.

Synthèse conceptuelle

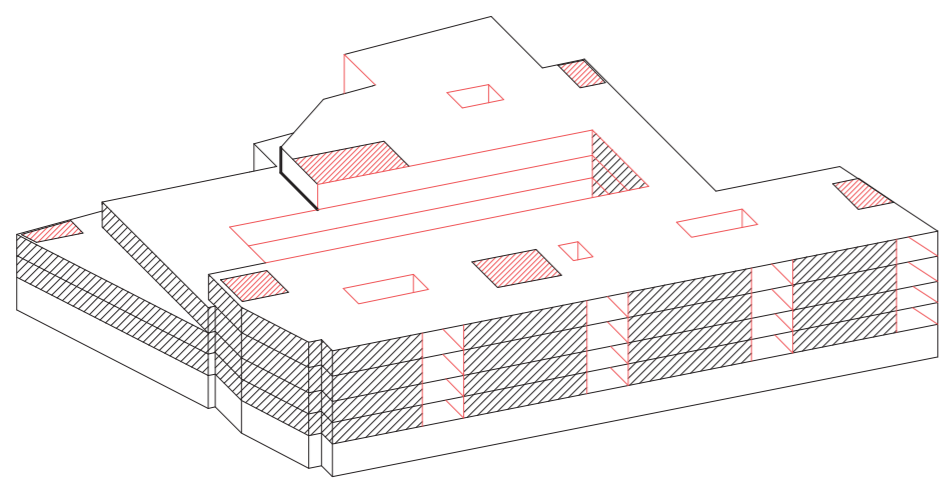
Bâtiment étudié



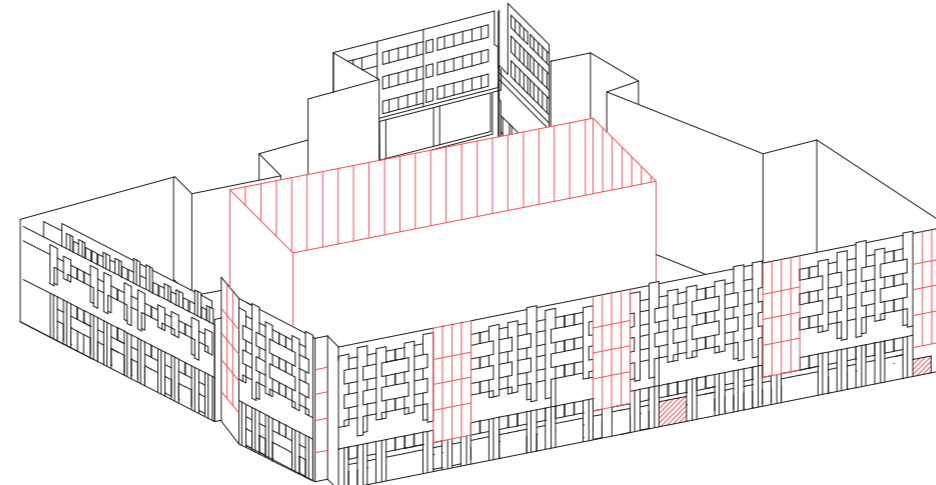
Critères

Implantation	Distribution horizontale	Distribution verticale	Hauteur entre dalles
 Angle	 Aire centrale	 Décentrée	 ~ 3.5m
 > 25m	 Façade porteuse : Structure ponctuelle	 Restructuration ponctuelle	 Elément continu-Façade
 Elevée	 1 à 2 / 200m²	 > 20m	 Poteaux plancher-dalles

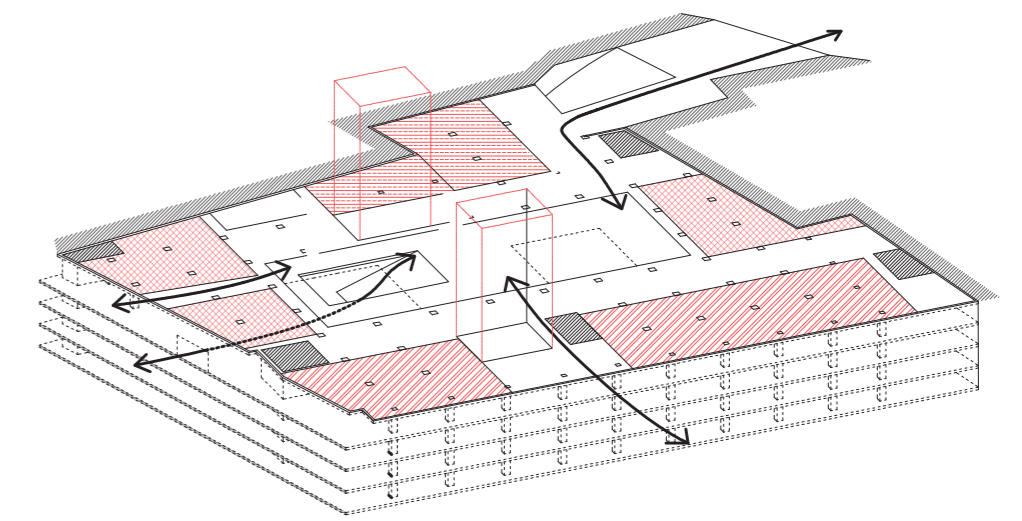
Volume - soustraction de la matière



Façade - éléments ajoutés

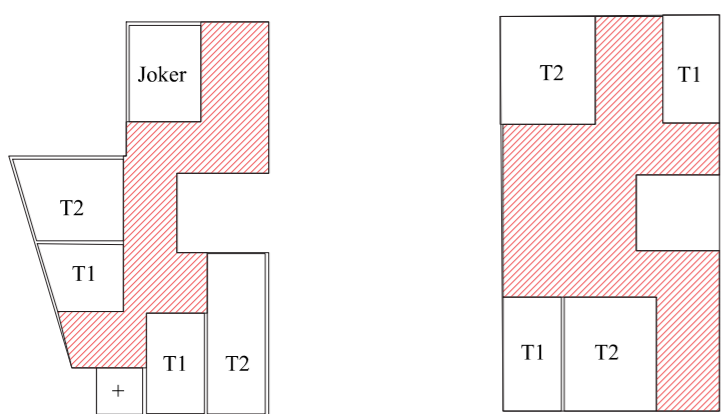


Sol - nouveaux accès

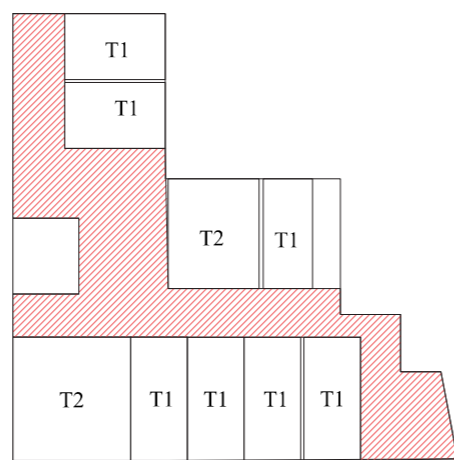


Diversité des typologies générées par plateaux

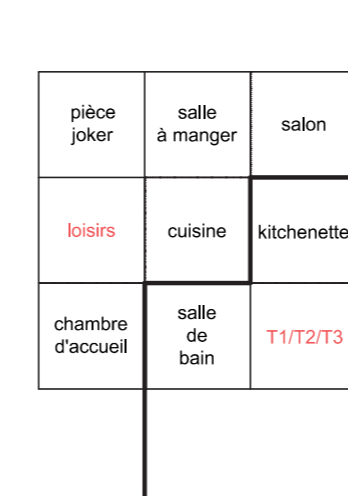
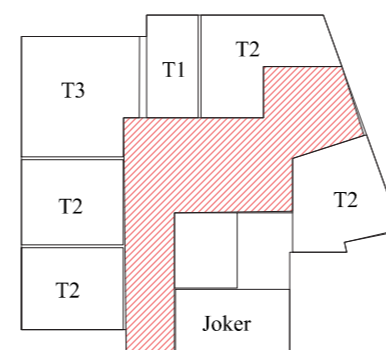
Séniors



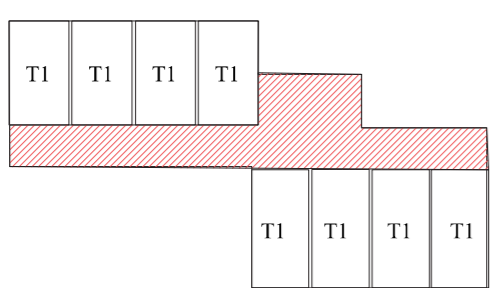
Etudiants



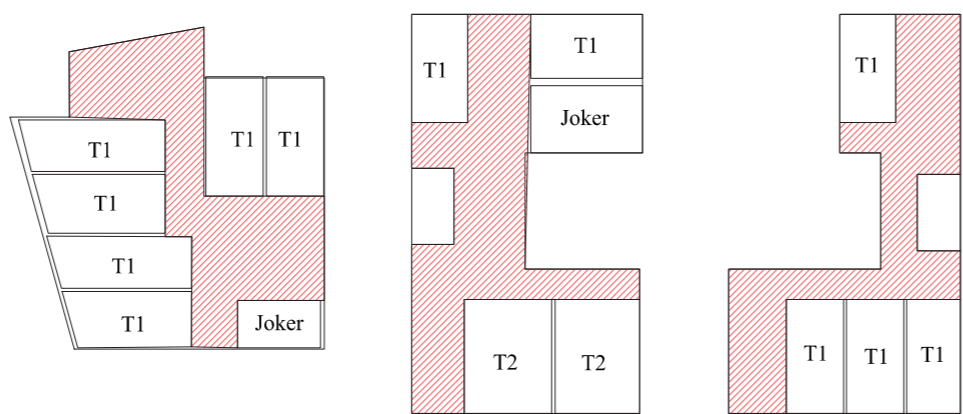
Intergénérationnel



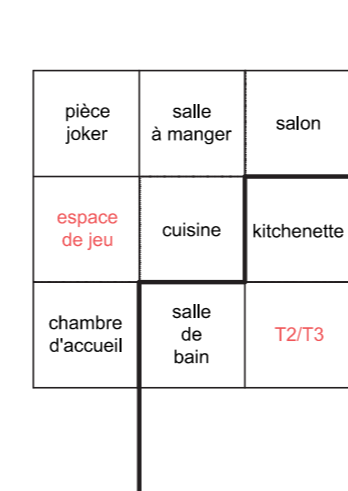
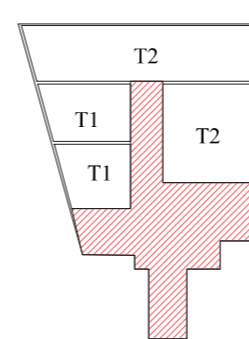
Nomade



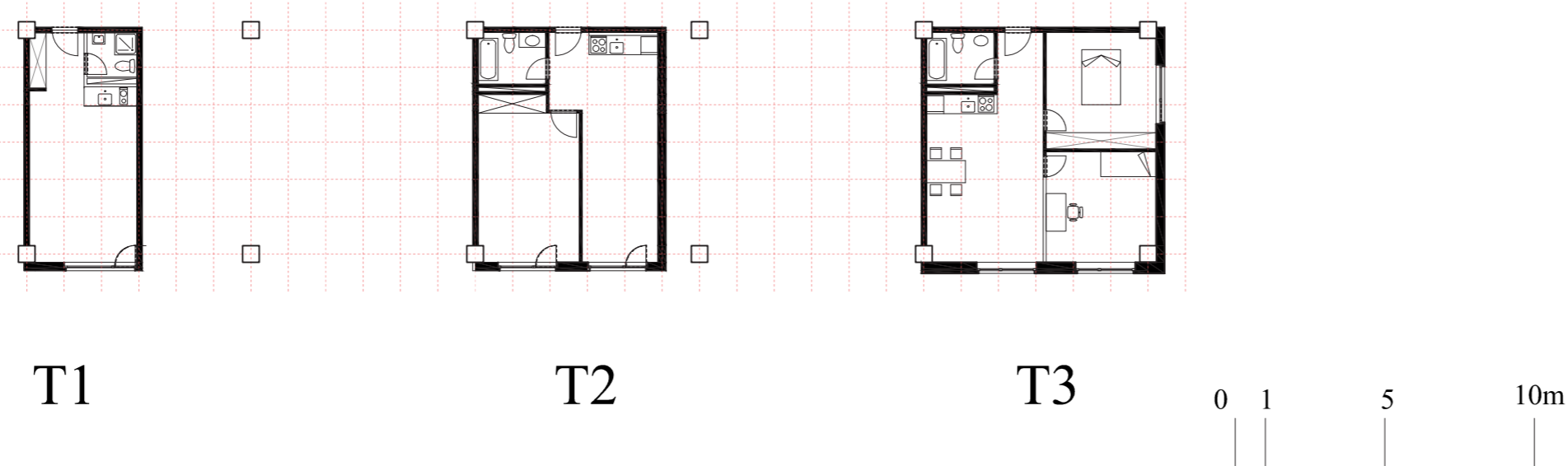
Collocation



Famille recomposée



Types d'unités privées selon la trame du bâtiment.



-1

RDC

+1

+3

+4



Vivre seul ensemble - Connexion avec le quartier



Plan RDC



Élévation est



Vivre seul ensemble - L'édifice



Plan d'étage type



Coupe BB'





Coupe AA'
éch. : 1/50

