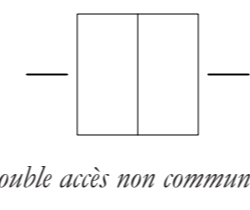
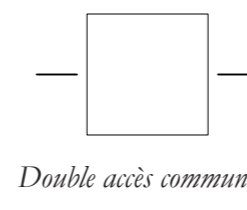


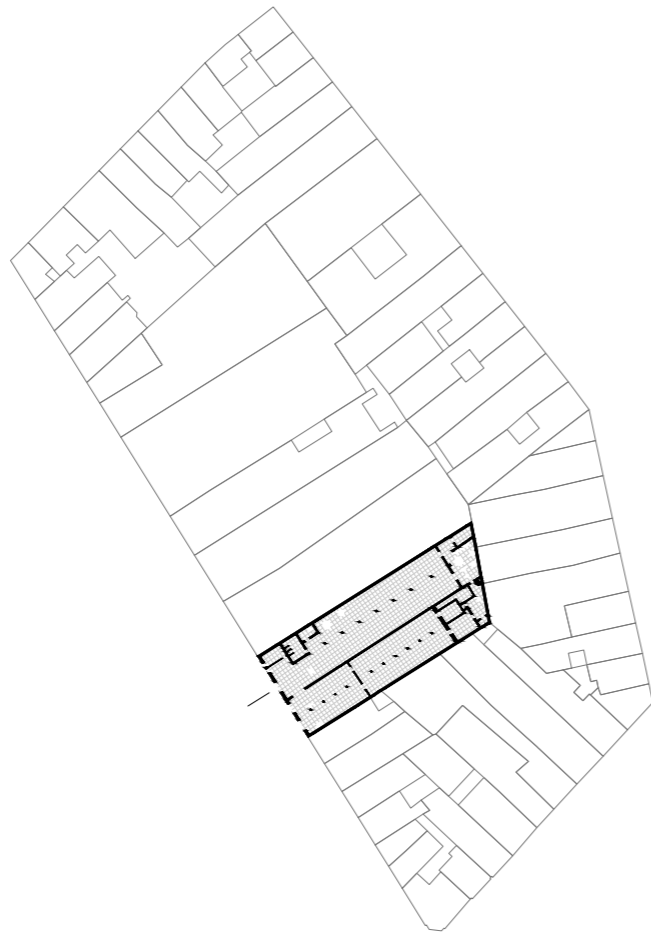
Accès unique



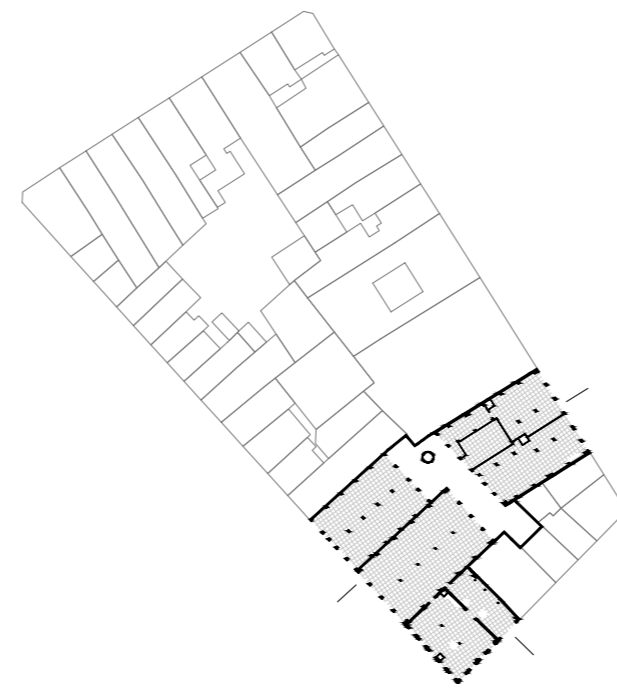
Double accès non communicant



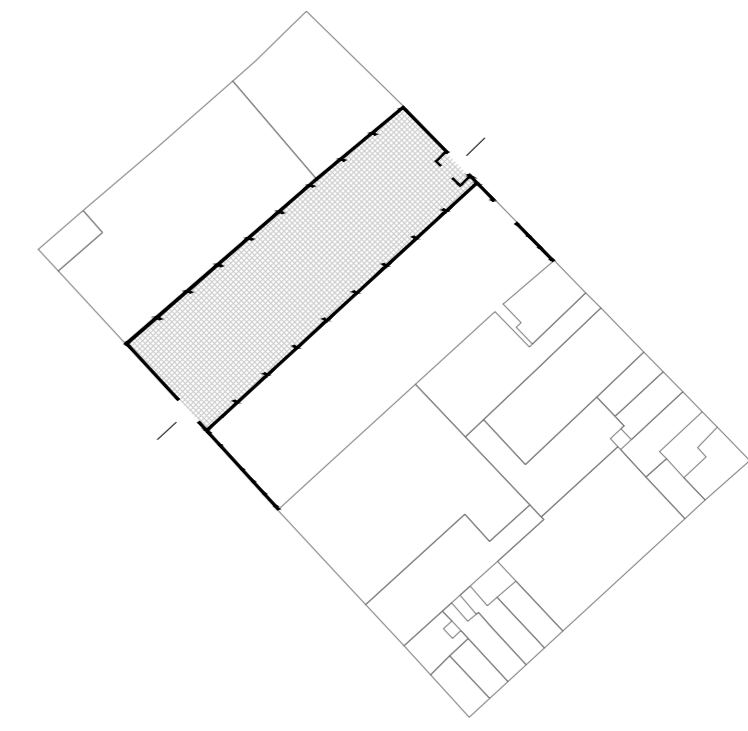
Double accès communicant



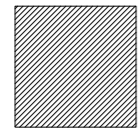
Ancienne brasserie Cantillon,  
1900  
Rue Gheude, 56,58  
Porte sur rue



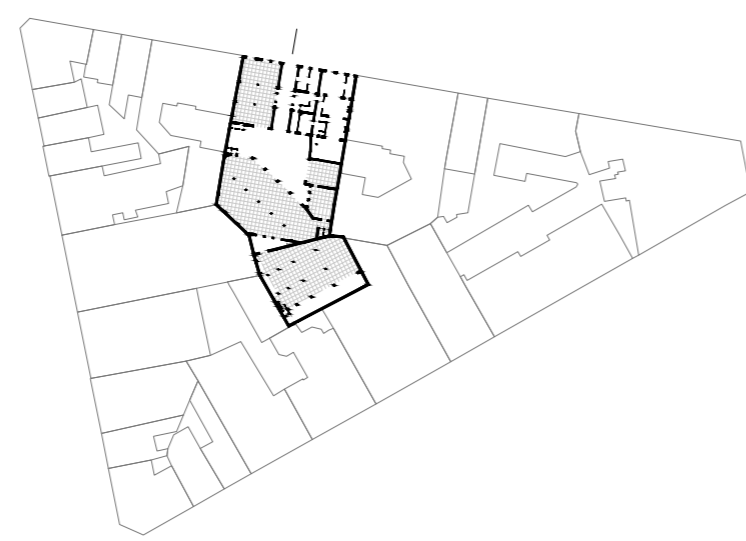
Ancienne chocolaterie-confiserie Ruelle,  
1898-1920  
Rue de la Clinique 25  
Portes sur rues



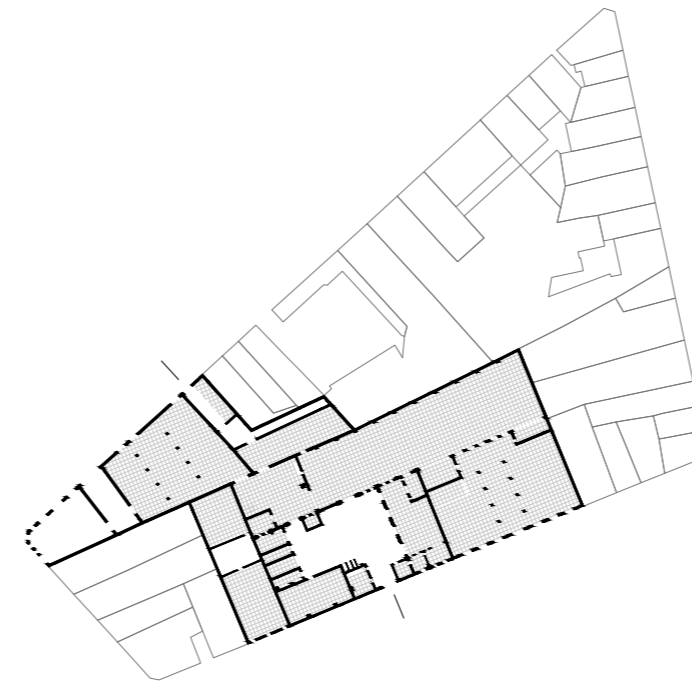
Ancien hangar de matériaux de construction,  
1980  
Rue Delaunoy 24, 30  
Portes communicantes sur rues



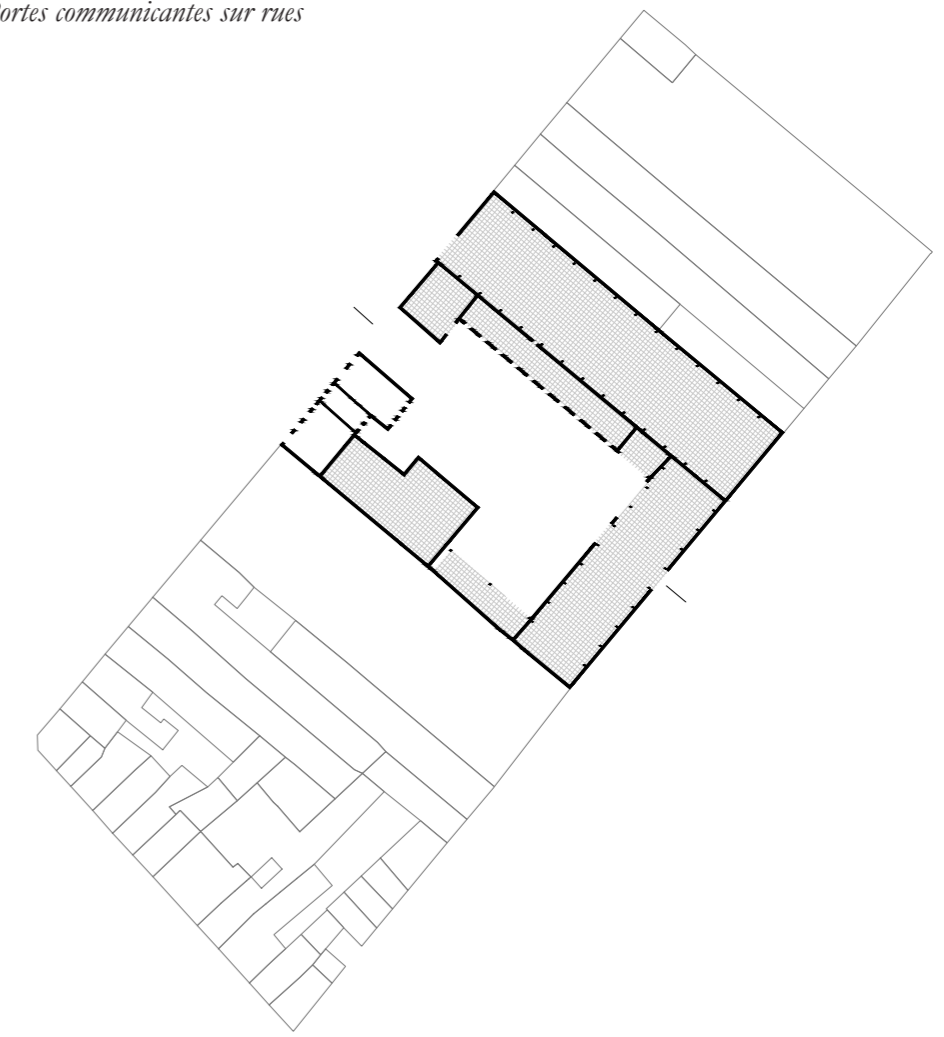
Bâti



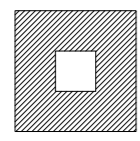
Ancienne Manufacture de tabacs Gosset,  
1912  
Rue Lambert Crooks 24, 26, 28  
Entrée courière



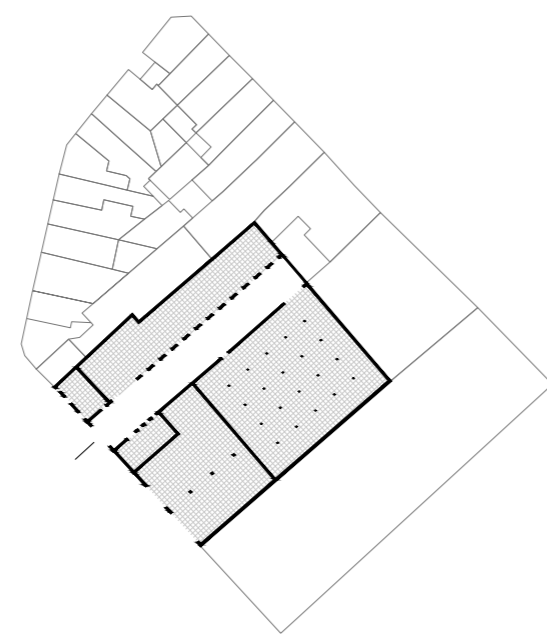
Anciennes fonderies Demol,  
1860-1946  
Rue Broyère 7, 17, 19  
Entrée sur cour



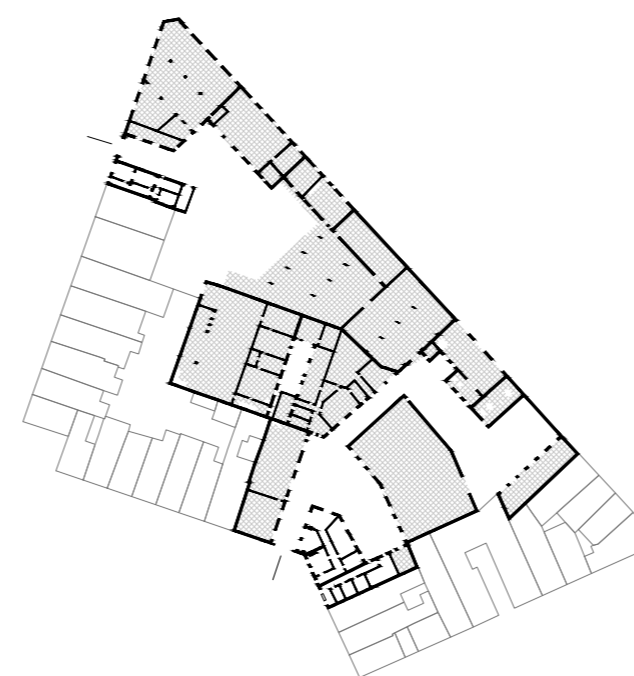
Société d'import-export de roiture Fucar Export,  
1980  
Rue Heyvaert 40  
Cour centrale



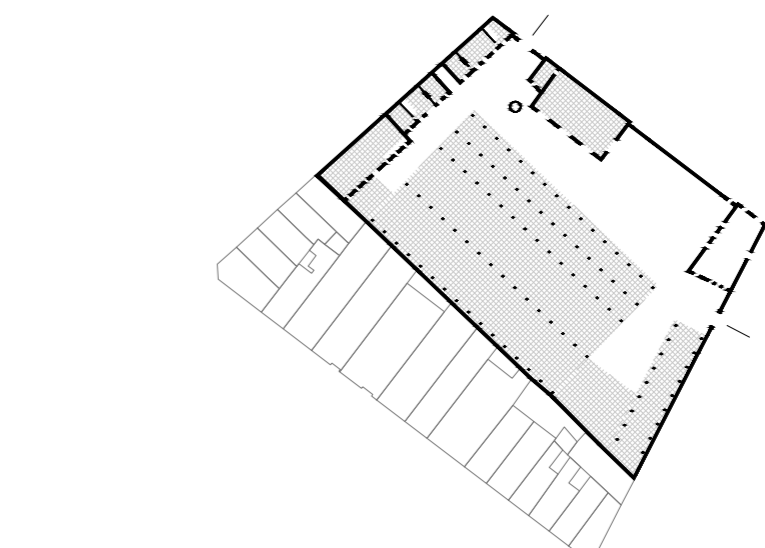
Cour



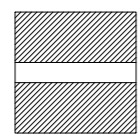
Ateliers Dekkers,  
1920  
Rue l'Indépendance 51, 53  
Impasse



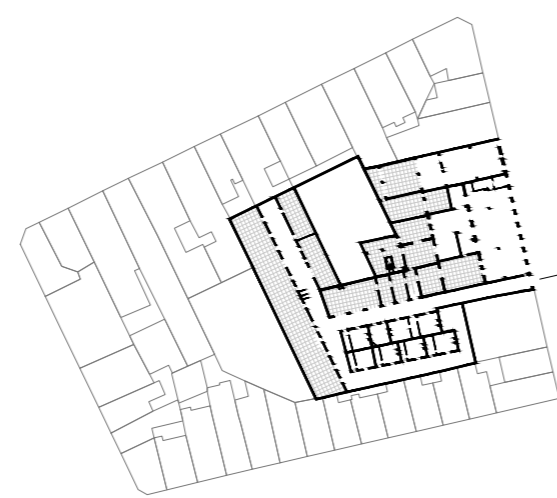
Ancienne usine Oxhydrique Internationale,  
1896-1939  
Rue Pierre Van Humbeek 31, 33  
Double Impasse



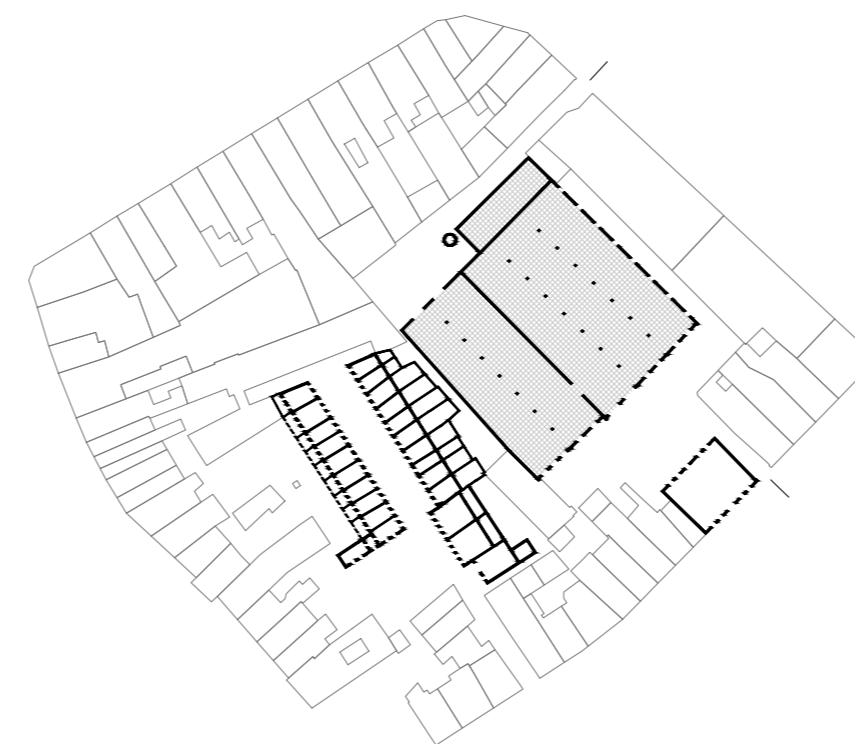
Scierie Raboterie Wateau,  
1908  
Rue Delaunoy 94, 114  
Passage



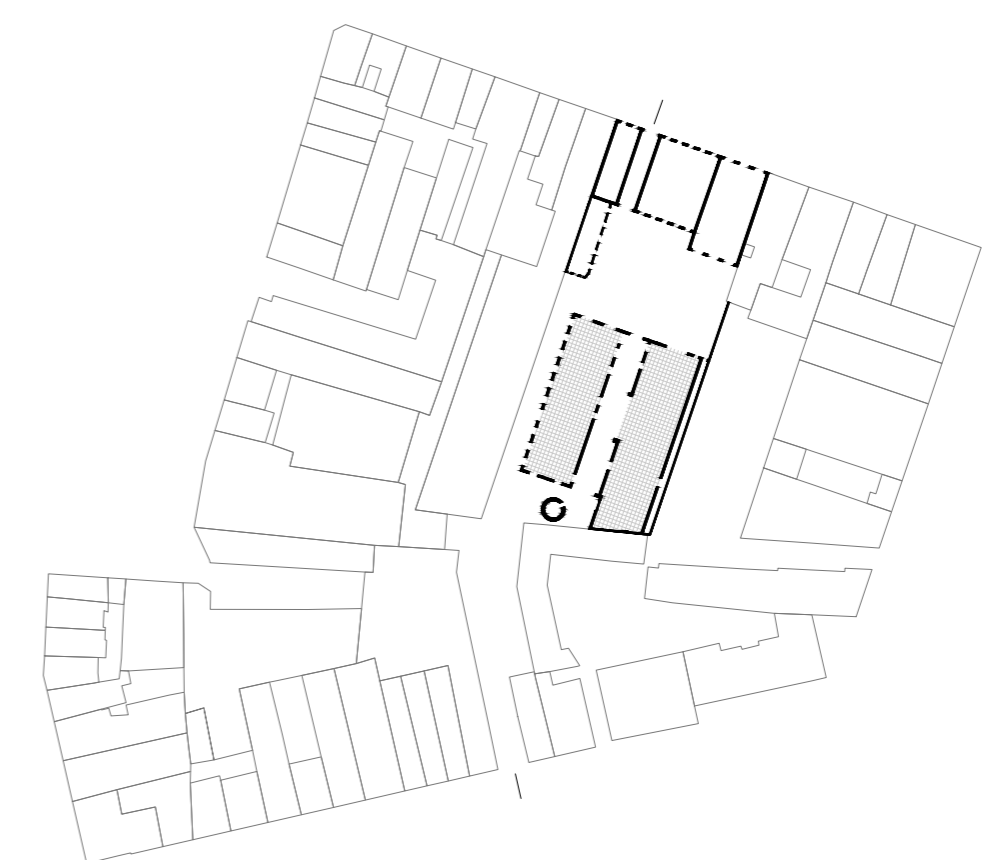
Passage



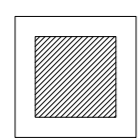
Ancienne Fonderie de métaux précieux Panvels,  
1860-1921  
Boulevard Poincaré 28, 29, 30, 31  
Ruelle en impasse



Ancienne Laiteries Réunies,  
1840  
Rue Deschampsbecker 24  
Impasse sur cour



Ancienne Fonderie de la tour de plomb,  
1832-1873  
Rue des Fabriques 54  
Passage à travers l'îlot



En intérieur



- 1. Fabrique de chapeaux
- 2. Atelier de construction Mathys
- 3. Etablissement Pauwels & Cie (matériel pour chemins de fer)
- 4. Etablissement Cail et Halot (chaudière à vapeur)
- 5. Teinturerie
- 6. Fabrique de vermicelle
- 7. Fabrique d'huile et de savonnerie

Plan du géomètre Paumier-Duvernier pour Cail et Halot  
1858



- 1. Fonderie de fer
- 2. Marbrerie
- 3. Fabrique de chapeaux
- 4. Atelier de construction Mathys
- 5. Etablissement Pauwels & Cie (matériel pour chemins de fer)
- 6. Etablissement Cail et Halot (chaudière à vapeur)
- 7. Teinturerie
- 8. Fabrique de bougies
- 9. Fonderie de fer et cuivre
- 10. Fabrique de vermicelle
- 11. Fabrique d'huile et de savonnerie

Plan réalisé pour la commune de Molenbeek  
Postérieur à 1874



- 1. Lieu du projet savonnerie

Tissu urbain de la commune de Molenbeek  
2022



UN ENSEMBLE INDUSTRIEL À LA RENCONTRE DU RAIL ET DU CANAL

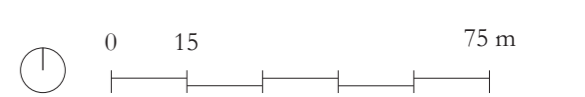
Atelier de recherche : Typologies | UCL - Loci - Bruxelles | 2021-2022  
Clément Hemy-Dumas

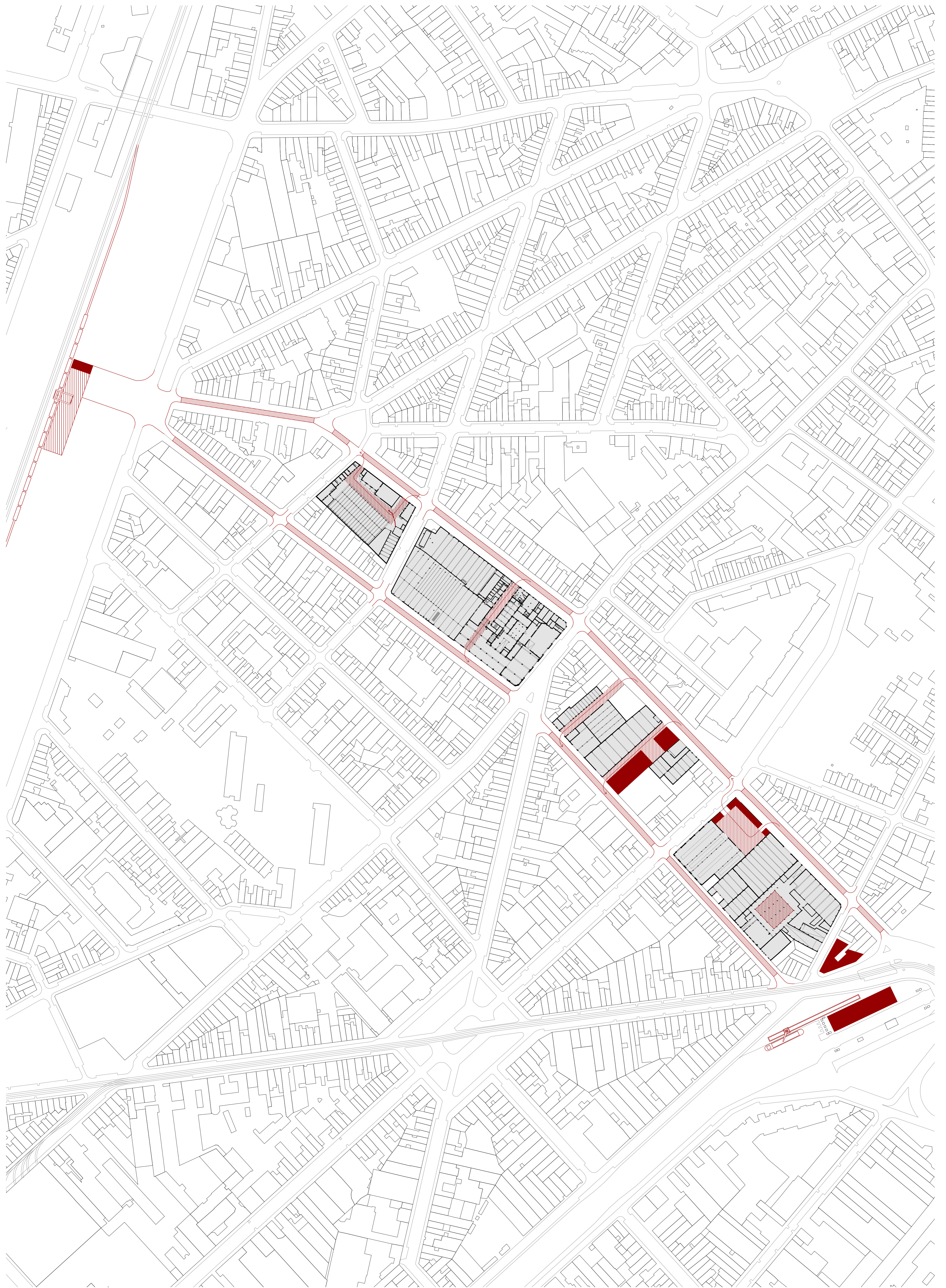




**CORDON D'ÎLOTS RÉHABILITABLES À MOLENBEEK**

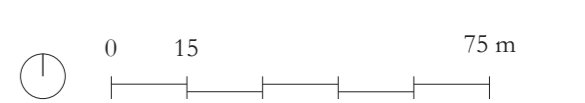
Atelier de recherche : Typologies | UCL - Loci - Bruxelles | 2021-2022  
Clément Hemy-Dumas

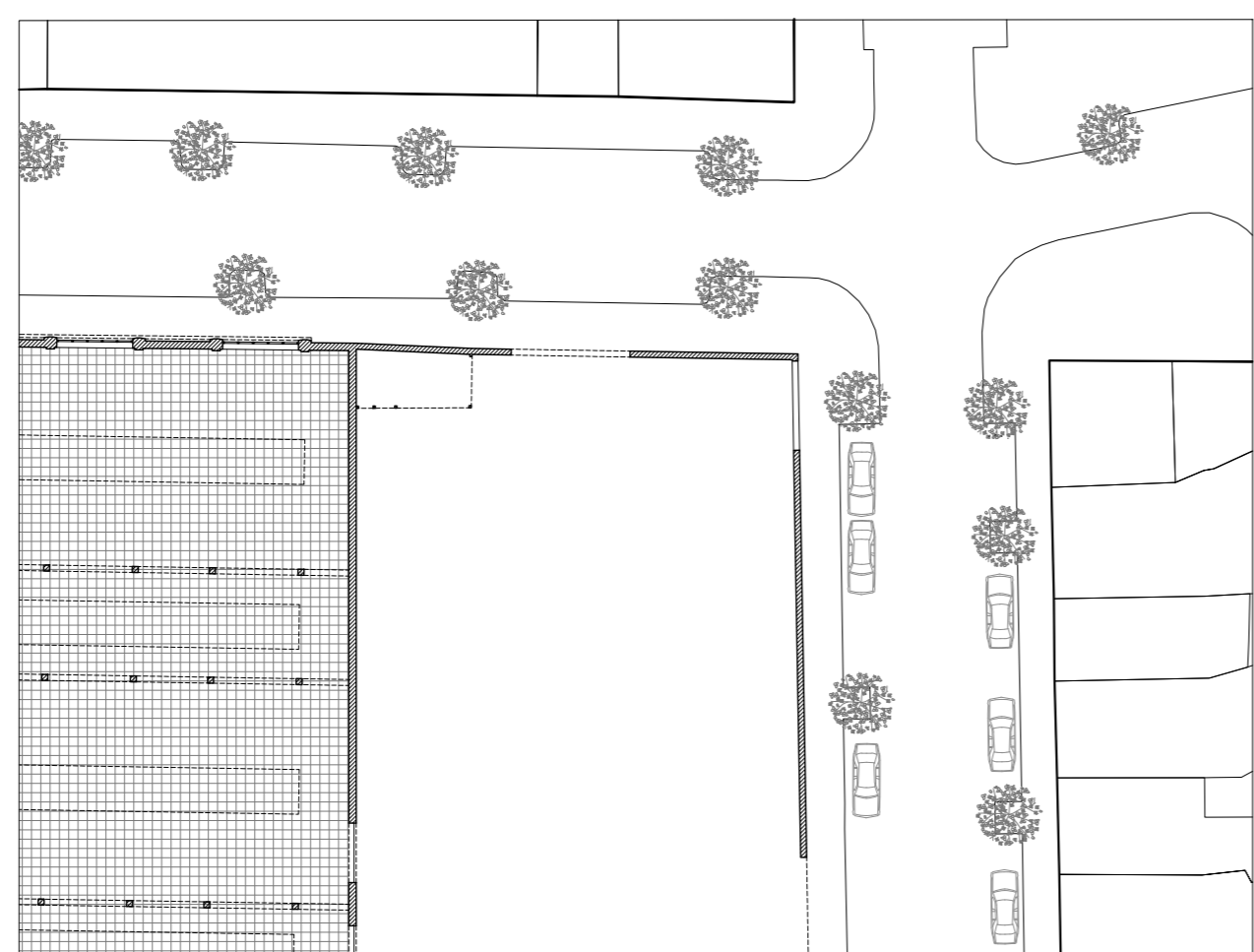
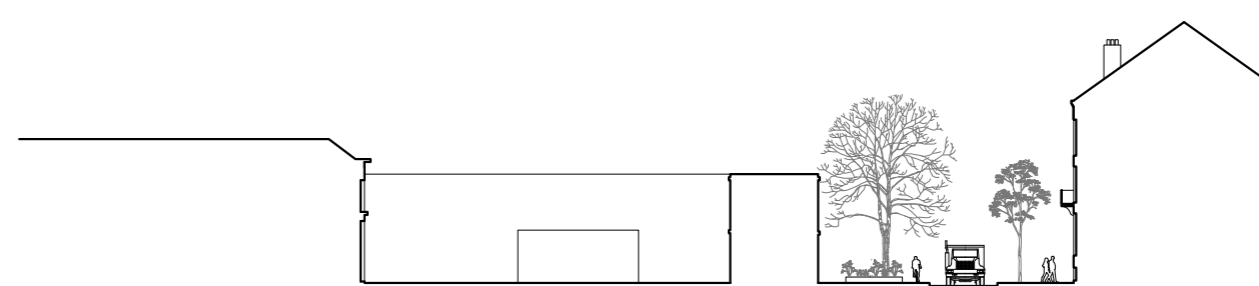
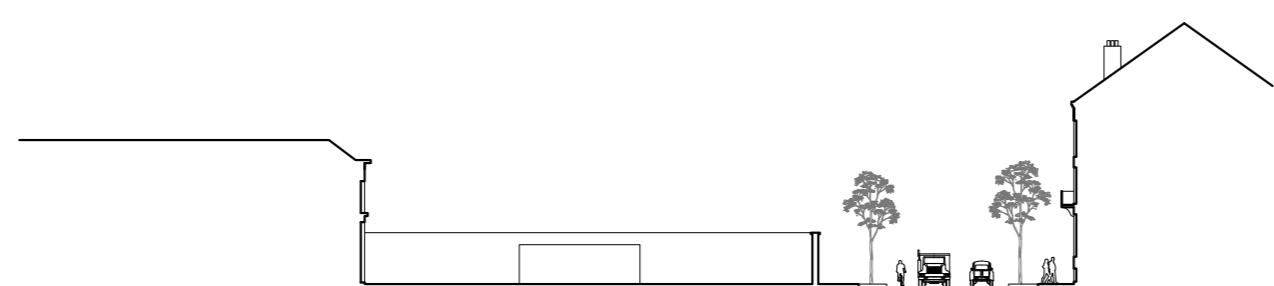




UN NOUVEL ENSEMBLE INDUSTRIEL À MOLENBEEK

Atelier de recherche : Typologies | UCL - Loci - Bruxelles | 2021-2022  
Clément Hemy-Dumas



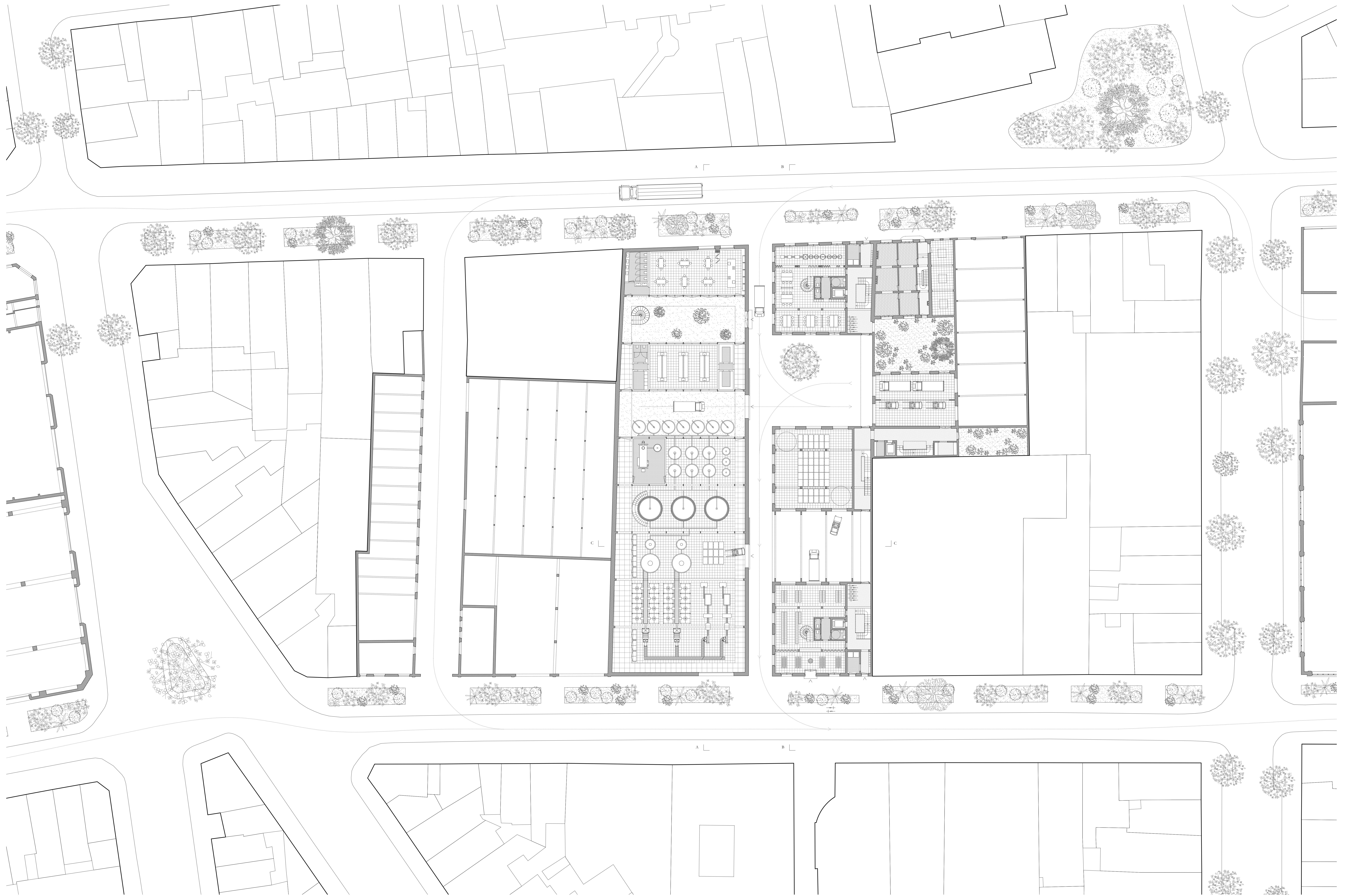


*Situation initiale*

*Situation projetée : asymétrisation de la route, bande végétalisée et cour intérieure*

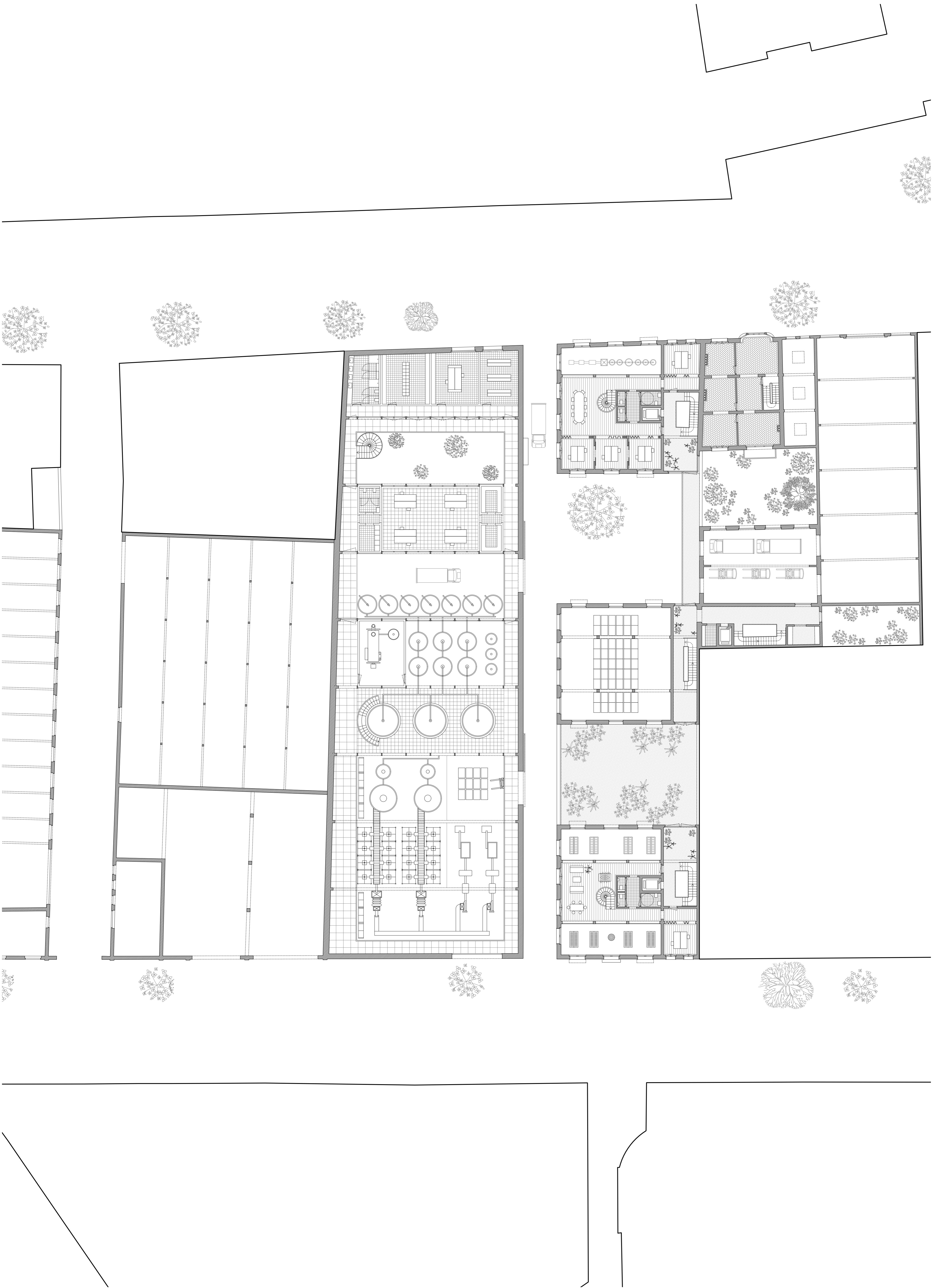
**RESTRUCTURATION DU SYSTÈME VIAIRE & DE L'ESPACE PUBLIC**

Atelier de recherche : Typologies | UCL - Loci - Bruxelles | 2021-2022  
Clément Hemy-Dumas



COHABITATION ENTRE UNE SAVONNERIE ET DES LOGEMENTS À MOLENBEEK, PLAN DU REZ-DE-CHAUSSÉE

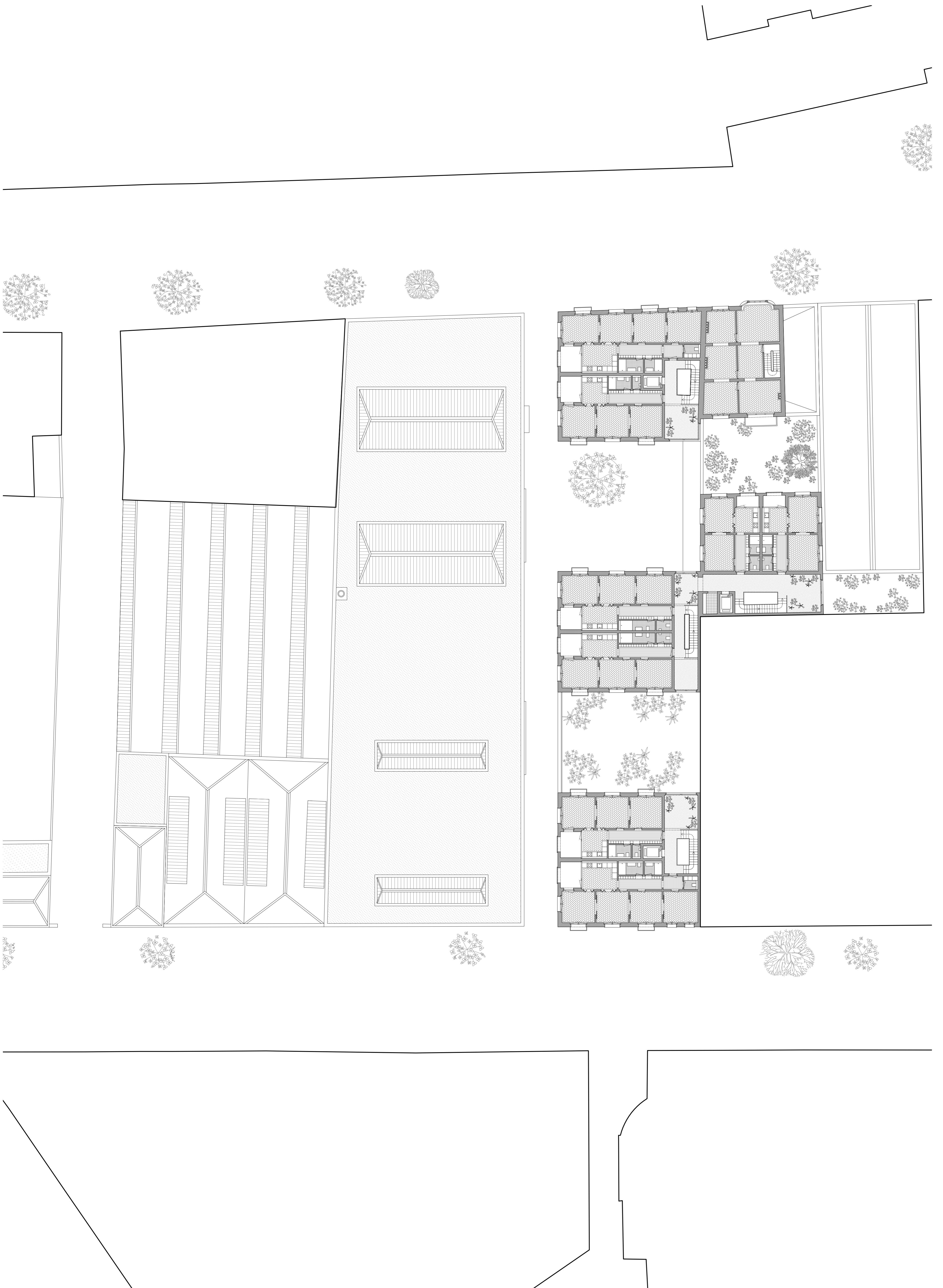
Atelier de recherche : Typologies | UCL - Loci - Bruxelles | 2021-2022  
 Clément Hemy-Dumas



COHABITATION ENTRE UNE SAVONNERIE ET DES LOGEMENTS À MOLENBEEK, PLAN DU 1<sup>ER</sup> ÉTAGE

Atelier de recherche : Typologies | UCL - Loci - Bruxelles | 2021-2022  
Clément Hemy-Dumas

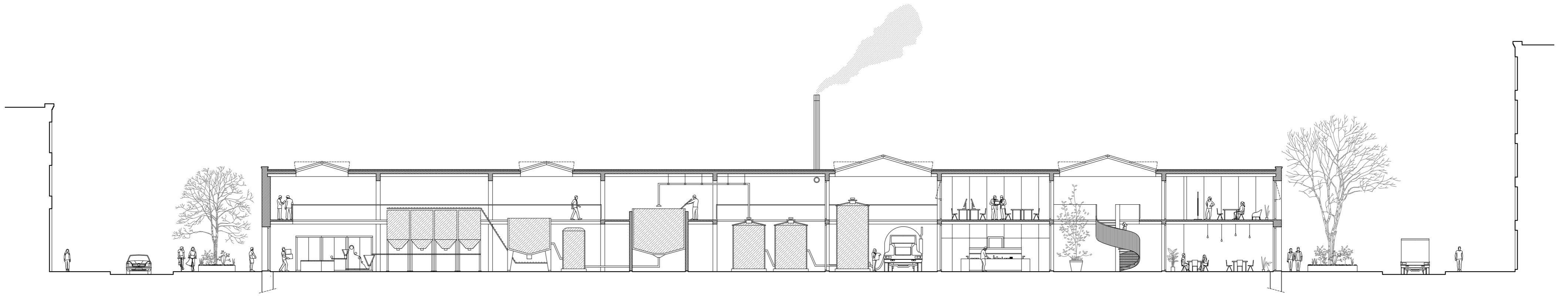
0 2 10 m



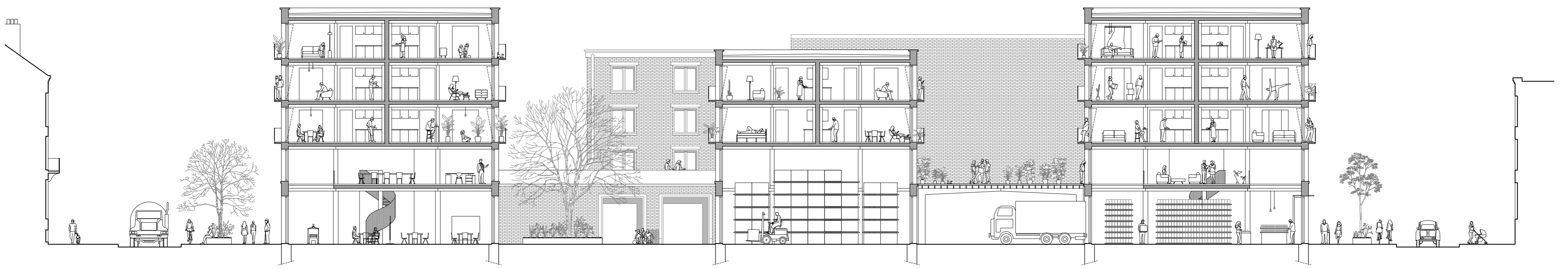
COHABITATION ENTRE UNE SAVONNERIE ET DES LOGEMENTS À MOLENBEEK, PLAN DU 2<sup>ME</sup> ÉTAGE

Atelier de recherche : Typologies | UCL - Loci - Bruxelles | 2021-2022  
Clément Hemy-Dumas

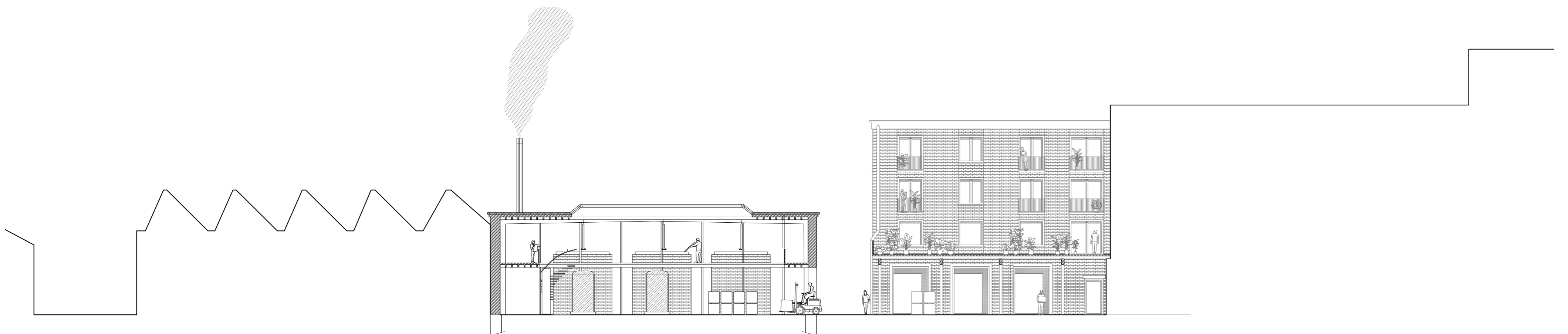
0 2 10 m



Coupe AA



Coupe BB



Coupe CC

COHABITATION ENTRE UNE SAVONNERIE ET DES LOGEMENTS À MOLENBEEK, COUPES

Atelier de recherche : Typologies | UCL - Loci - Bruxelles | 2021-2022  
Clément Hemy-Dumas

0 2 10 m